



2013年8月19日

格林期货研发中心

铝价中期反弹

格林期货研发中心

研究员：刘立斌

电话：010-66215289-816

liulibin@21cgreen.com

(本人QQ号63585221, 欢迎有兴趣的交易者对本周报提出批评指正意见, 共同交流铜行情。)

摘要：

8月12-16日一周中国内外铝价振荡走高，外盘涨势更猛，国内铝价明显滞涨，但周五小幅上涨后也对7月初以来横盘区形成初步突破。沪铝指数周收盘14450点，较上周涨151点或1.06%。LME三月铝周收盘1945点，较上周末涨74点或3.96%。

本周铝价的上涨主要是上周四有色金属突破上涨行情的延续。本周基本面消息较少，市场仍在对前期的中国政策转暖、经济数据好转做出反应，技术性买盘也是主要的上涨动力。

本周公布的欧美数据不是很多，大多较好。市场仍旧对QE3前景迷茫，美元也在重要支撑位上方窄幅振荡。中国方面市场仍旧在对上周的良好数据作出反应，但周三后中国股市回落。

本周国内铝价有所回升，本周大多数时间上涨，只是在周三盘中略有回调。周五上海铝现货市场价格14360-14460元/吨，较上周的14230-14330元/吨上涨130元/吨。

8月16日沪铝库存33.40万吨，较上周减少1.51万吨。国外伦铝库存为544.45万吨，较上周减少1.89万吨。

本周国内外铝价中期反弹行情在展开，因此虽然中长期依然偏空，但短期内以做多思路进行操作。沪铝上可谨慎持有多单，以14800-15000点一线为目标位。

独立性声明：

作者保证报告所采用数据均来自于合规渠道，分析逻辑基于本人的职业理解，通过合理判断，并得出结论，力求客观、公正、结论不受任何第三方的授意，影响。特此声明。

一、伦铝、沪铝走势

国内外主要合约收盘数据

合约	8月9日收盘价	8月16日收盘价	涨跌	周涨跌幅
LME 三月铝 (美元/吨)	1871	1945	74	3.96%
沪铝指数 (元/吨)	14299	14450	151	1.06%
上海铝现货 (元/吨)	14280	14410	130	0.91%

图 1、沪铝指数走势

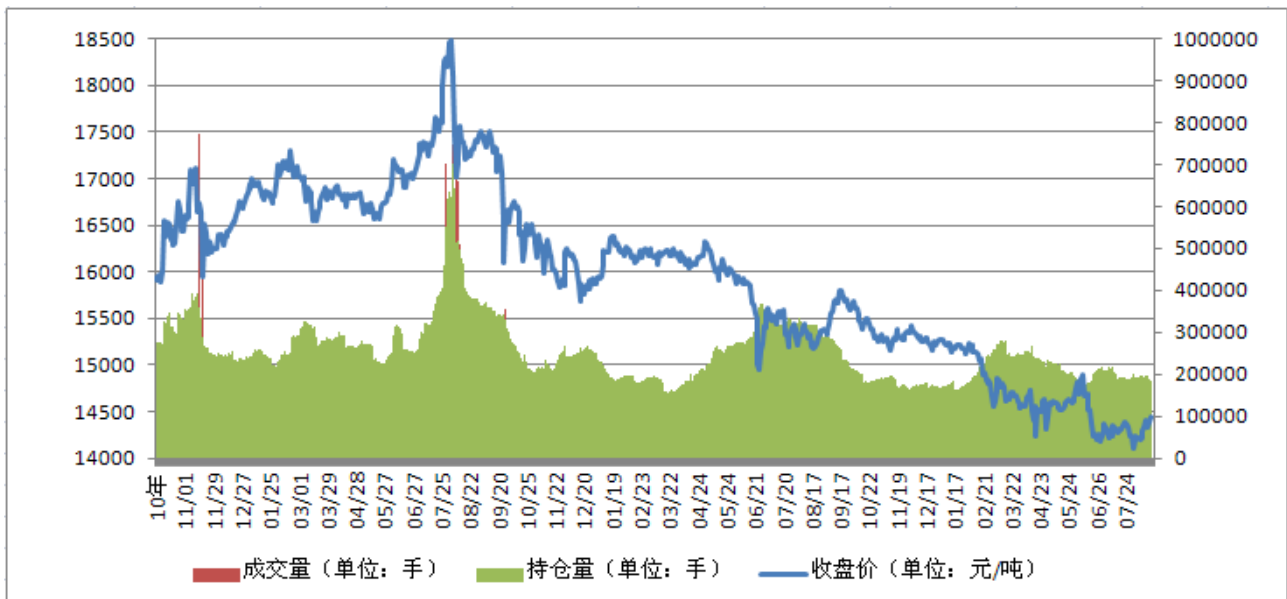
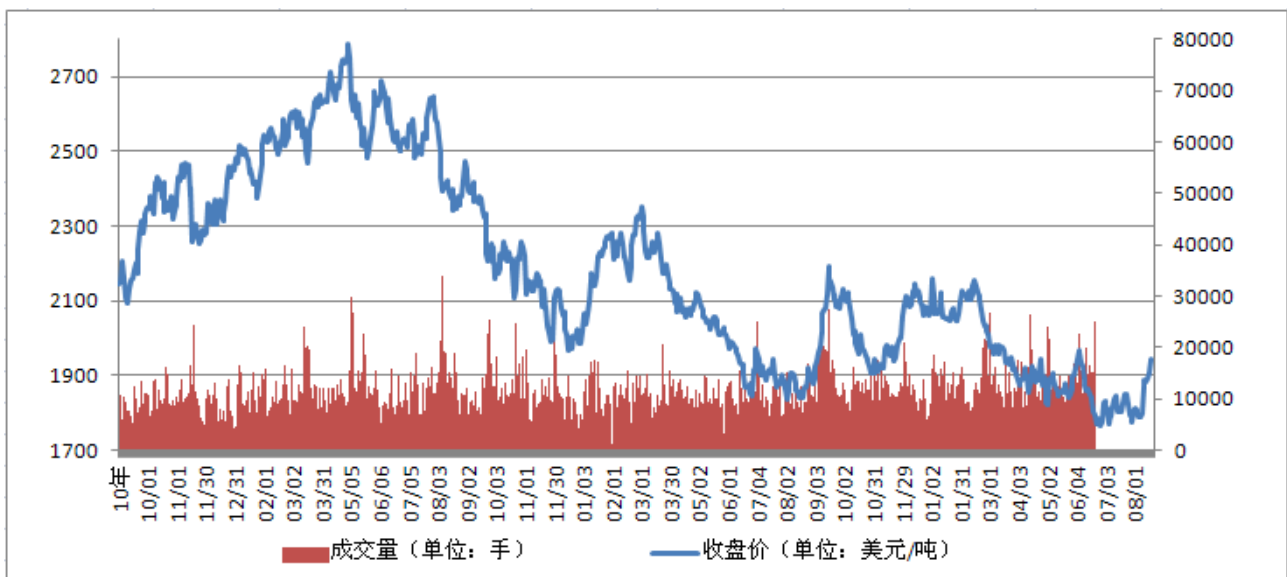


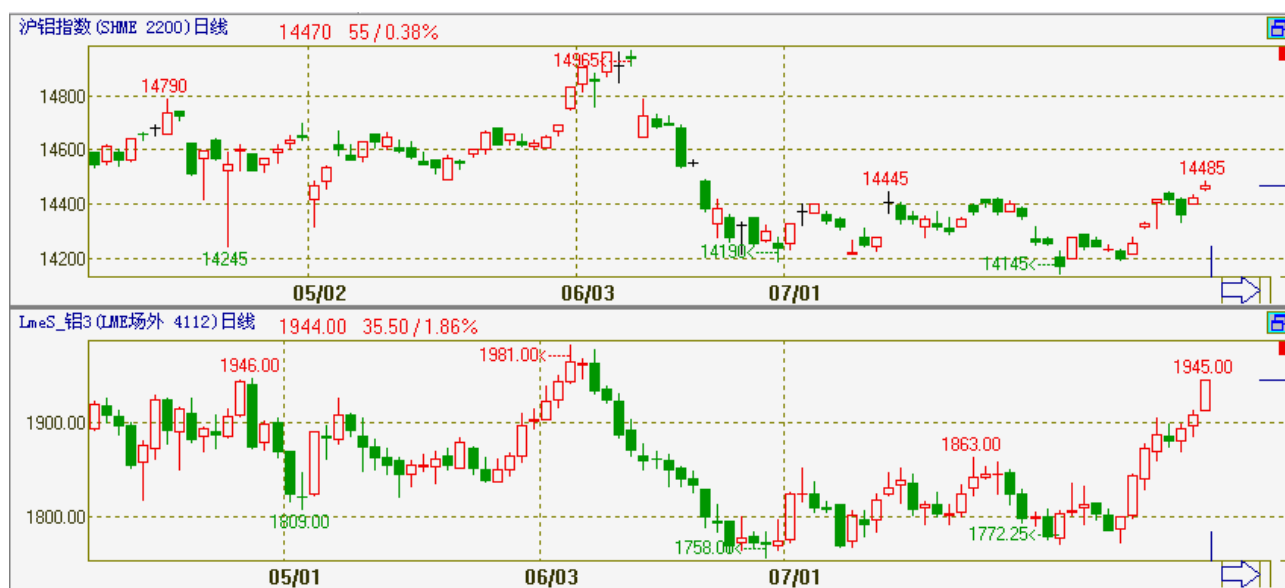
图 2、伦敦铝三月合约走势



二、行情分析

8月12-16日一周中国内外铝价振荡走高，外盘涨势更猛，国内铝价明显滞涨，但周五小幅上涨后也对7月初以来横盘区形成初步突破。沪铝指数周收盘14450点，较上周涨151点或1.06%。LME三月铝周收盘1945点，较上周末涨74点或3.96%。

本周铝价的上涨主要是上周四有色金属突破上涨行情的延续。本周基本面消息较少，市场仍在对前期的中国政策转暖、经济数据好转做出反应，技术性买盘也是主要的上涨动力。



(一)、宏观基本面及金融市场表现

本周公布的欧美数据不是很多，大多较好。市场仍旧对QE3前景迷茫，美元也在重要支撑位上方窄幅振荡。中国方面市场仍旧在对上周的良好数据作出反应，但周三后中国股市回落。

欧洲方面，13日周二公布的8月德国ZEW经济景气指数为42.0，高于预期

的 40.0 和前值 36.3；创 3 月份以来新高，暗示欧元区经济龙头德国前景稳定。14 日周三欧盟统计局公布的欧元区第二季度 GDP 初值季率增长 0.3%，预期增长 0.2%，第一季度由萎缩 0.2%修正为萎缩 0.3%；年率萎缩 0.7%，预期萎缩 0.8%，前值萎缩 1.1%。欧元区第二季度经济(GDP)摆脱了战后最长一段时间的经济衰退困境，并创 2011 年第一季度以来最快季率增速。15 日周四公布的英国 7 月季调后零售销售年率上升 3.0%，创 2011 年 1 月以来最大升幅也使市场对英国经济前景看好。

美国方面 15 日周四公布了 3 个较重要的数据，都比较理想。劳工部公布的美国 8 月 10 日当周初请失业金人数降至近六年低位，减少 1.5 万人，至 32 万人，好于预期的 33.5 万人。劳工部还公布美国 7 月消费者物价指数(CPI)年率大幅上升 2.0%，创五个月最大升幅，为连续第三个月上升。此外全美住宅建筑商协会公布的数据显示，美国 8 月 NAHB 房产市场指数为 59，创 2005 年 11 月份以来新高，因新房和成屋供应有限以及强劲的买家需求盖过了抵押贷款利率上升的影响。

美国经济数据的好转使市场预期美联储如期退出 QE3 的可能性增大，但是本周市场对此关注度似乎降低，美联储官员也没有出面讲话。这使本周美元的走势显得方向不明确，先是有所上涨，但随后跌回。更多地表现为在 80.5 点的关键支撑位上方窄幅振荡。美国股市本周振荡偏弱，特别是周四下跌较多，道指周四跌 225 点或 1.47%，是近期少有的大跌幅。

中国股市在周初还维持涨势，主要是对前一周较好数据的继续反应。但是当沪深 300 指数达到 2400 点的重要压力位后，行情振荡回落。周五盘中沪深股

市出现了因光大证券错单引发的大幅跳涨行情，但是最终收低。

（二）、国内现货市场

本周国内铝价有所回升，本周大多数时间上涨，只是在周三盘中略有回调。华东地区现货市场铝锭价格波动幅度主要维持在 14290-14430 元/吨之间，华南地区则在 14680-14870 元/吨之间。目前市场宏观消息面普遍转好，投资者情绪偏乐观，加上外盘伦铝表现较为强劲，现货铝市场看涨气氛较浓，不过目前市场需求面并未出现改善，成交也没有过份放大。周五上海铝现货市场价格 14360—14460 元/吨，较上周的 14230—14330 元/吨上涨 130 元/吨。

本周国内各地市场氧化铝价格继续维持小幅盘整走势。其中山西地区，市场主流报价区间小幅下降至 2420-2480 元/吨之间，交投情况依然低迷。而河南地区，本周市场报价仍维持平稳，除极个别大厂报价坚挺外，主流报价区间仍维持在 2480-2540 元/吨之间，整体市况依然偏淡。山东地区，本周市场主流报价区间依然维持在 2500-2560 元/吨之间，部分厂家仍停止出货，市场交投情况相对周边地区略好。华南地区，本周市场报价继续小幅下挫，目前最低报价已降至 2200 元/吨一线，但市场仍经常处于有价无市状态；而中铝厂家除山东地区外，则仍维持 2900 元/吨的报价不变。

本周各地废铝价格有所跟涨，本周大约涨 50 元/吨左右，整体变化不大。目前现货市场跟涨并不是很积极，市场商家也多以逢高积极出货为主。佛山地区废铝价格小幅波动，截至周五，机生铝市场主流报价在 11750-11950 元/吨左右，而破碎生铝价格为 12450-12650 元/吨，较上周上涨 50 元/吨。市场商家心态趋乐观，回收商逢高出货的较多，下游企业采购较谨慎，成交量不大。

(三)、期货库存

8月16日沪铝库存33.40万吨，较上周减少1.51万吨。国外伦铝库存为544.45万吨，较上周减少1.89万吨。

品种	8月9日库存	8月16日库存	库存增减
LME 铝	5463350	5444475	-18875
SHFE 铝库存	349179	334033	-15146
SHFE 铝仓单	84764	76129	-8635

(四)、下周重要事件

8月20日美国7月芝加哥联储全国活动指数；

8月21日美国7月NAR季调后成屋销售总数年化(万户)；美国7月NAR季调后成屋销售(年化月率)；

8月22日美国7月谘商会领先指标(月率)；中国8月汇丰制造业采购经理人指数预览值；欧元区8月Markit制造业采购经理人指数初值；美国上周季调后初请失业金人数(万人)；

8月23日美国7月新屋销售总数年化(万户)；美国7月新屋销售(年化月率)；

三、操作提示

本周国内外铝价中期反弹行情在展开，因此虽然中长期依然偏空，但短期内以做多思路进行操作。沪铝上可谨慎持有多单，以14800-15000点一线为目标位。



重要声明

本报告中的信息均来源于公开资料，我公司对这些信息的准确性及完整性不作任何保证，不保证报告信息已做最新变更，也不保证分析师作出的任何建议不会发生任何变更。在任何情况下，报告中的信息或所表达的意见并不构成所述期货品种买卖的出价或询价。在任何情况下，我公司不就本报告中的任何内容对任何投资作出任何形式的担保，投资者据此投资，投资风险自我承担。我公司可能发出与本报告意见不一致的其它报告，本报告反映公司分析师本人的意见与结论，并不代表我公司的立场。未经我公司同意，任何人不得对本报告进行任何形式的发布、复制或对本报告进行有悖原意的删节和修改。