

第一部分：行情回顾与预测

**1、 上周行情回顾：**周一因复活节休假停盘，本周 LME 铅在西班牙债务问题恶化与政策措施预期的博弈中，其余四个交易日延续了上周巨幅波动。周二，西班牙国债收益率升至 6% 关口，债务问题再度引起投资者担忧，欧美股市以及金属市场纷纷下挫。周三、周四，在欧央行委员会暗示购买西班牙国债和美联储主席讨论将零利率维持至 2015 年底利好消息，以及市场对 QE3 预期增强的刺激下，股市及大宗商品行情显强势扭转态势；然而良好态势在周五戛然而止，西班牙的债务问题再一次将投资者的风险情绪推到了封口浪尖，国债收益率和 CDS 指数飙升，股市暴跌基本市场也未能幸免。在上述消息影响下，本周 LME 铅巨幅震荡，终报小幅收阳；截至周五收盘 LME 铅报收 2065，较上周累计上涨 8，涨幅 0.39%；沪铅主力合约 1206 报收 15720，本周上涨 40，涨幅 0.26%。铅市仍旧呈外强内弱格局，即沪铅波动幅度较小，伦铅波动幅度较大；国内期限价差缩小，现货市场转为升水相对期货市场表现较为坚挺。上周，伦铅库存小幅下降显示库存压力较大现货市场未出现明显好转。截止周五，伦铅库存 372600，较上周小幅减少 1975 吨。

**2、 下周行情预测：**在接下来一周，伦铅仍将延续前期巨幅波动态势，有望走出趋势性行情，重点关注 1990-20100 一线支撑，上方重要压力位下移至 2200 一线。操作上建议，以趋势操作思路为主，上下方压力可作为止损参考。(1) 欧洲债务危机，主要是西班牙、意大利和法国，此次遇到的麻烦短期内看仍将反复左右市场趋势选择，谨防市场价格伪突破。(2) 欧美 3 月份经济数运行数据公布，包括美国新屋开工、成屋销售等房地产市场数据，英国以及欧元区的 cpi 和 ppi 数据，经济的状况影响投资者对政策的预期将如实反映在价格上。(3)、本周众多央行公布利率决定及货币政策，重点关注在欧债恶化，经济增长疲态尽显的状况下，央行政策会不会有所改善。(4)、G20 财长会议及 IMF 与世界银行的 2012 年春季会议对当前政经形势及未来走势的判断。

3、 图（一）：lme 铅日 K 线图走势（2011-3-18——至今）



**4、一周主要财经数据(上海有色网)**
**下周重要数据日程**

日期	公布数据			重要讲话**	重要会议**	重要企业财报***
	数据名目	时间*	前值			
星期一	4月16日	德国3月出口与进口价格指数	5:00分		日本央行行长白川方明在信托银行协会年会演讲(14:15分)	花旗、Charles Schwab、Gannett
		意大利2月贸易平衡	16:00分	逆差43.5亿欧元		
		欧元区2月贸易平衡	17:00分	顺差39亿欧元		
		美国3月零售销售	20:30分	3352.7亿美元		
		美国4月密歇根制造业指数	20:30分	20.2		
		2月外国投资者购买美国国债	21:00分	-		
星期二	4月17日	澳大利亚央行4月3日货币政策会议纪要	9:30分	-	克利夫兰联储主席讲话(0:30分)	IMR、高盛、可口可乐、强生、英特尔、雅虎
		日本3月家庭消费者信心指数	13:00分	39.5		
		英国3月CPI、核心CPI	16:30分	CPI年率3.4% 核心CPI年率2.4%	IMF财政事务主管Carlo Cottarelli:财政监督报告新闻发布会(21:00分)	
		德国4月ZEW经济景气指数	17:00分	22.3		
		欧元区3月CPI环比	18:00分	同比2.7%	IMF首席经济学家Olivier Blanchard:全球展望报告新闻发布会(23:00分)	
		美国3月新屋开工	20:30分			
		美国3月工业产出	21:15分	环比季增长, 同比4.02%		
星期三	4月18日	美国公布上周汽油、原油库存	4:30分	汽油库存118万桶; 原油库存458万桶	圣路易斯联储主席题为“美国经济与货币政策”讲话(3:30分)	美国运通、eBay、百胜、Abbott Labs
		瑞典央行公布利率决定	15:30分	-	欧洲央行统计会议结束后执委会委员萨默-哈拉真总结演讲(19:00分)	
		欧元区2月贸易项目	16:00分	顺差49亿欧元; 赤字123亿欧元		
		英国央行公布4月4-6日货币政策会议纪要	16:30分	-	G20财长及央行行长会议(18日-20日)	
		英国3月失业率	16:30分	5%		
		加拿大央行公布货币政策报告	22:30分			
星期四	4月19日	日本3月贸易进出口	7:00分	出口0.440866万亿日元; 进口0.407945万亿日元	IMF执行总裁拉加德记者会演讲(20:45分)	微软、美国银行、达时时报、摩根士丹利、杜邦、Travelers
		美国上周申请救济人数	20:30分	一周内首次申请救济38万人	央行行长在利克记者会演讲(21:45分)	
		欧元区4月消费者信心指数初值	22:00分	-19	G20财长及央行行长会议(GMT时间19日-20日)	
		美国3月房屋销售	22:00分	496万户		
		美国4月密歇根制造业指数	22:00分	20.21		
星期五	4月20日	德国3月生产者价格指数	14:00分	环比0.4%; 同比3.2%	欧盟执委会副主席雷恩(Olli Rehn)、波兰央行总裁和加拿大财长参加贝塔斯基金会会议, 议题为“给我们一些信用额度: 激活经济增长”(2:30分)	通用电气、美尚男、清化贝斯
		德国4月Ifo商业景气指数	16:00分	109.8	IMF中东与中亚部门主管Masood Ahmed:中东与中亚地区经济展望新闻发布会(21:00分)	
		英国3月零售销售	16:30分	-0.8%	IMF亚太部门主管Anoop Singh:亚太经济展望新闻发布会(22:15分)	
		加拿大3月CPI	20:30分	环比0.4%; 核心CPI环比0.4%	IMF全球部门主管Flores Eysaguirre:拉美与加勒比地区的经济展望与挑战新闻发布会(23:00分)	

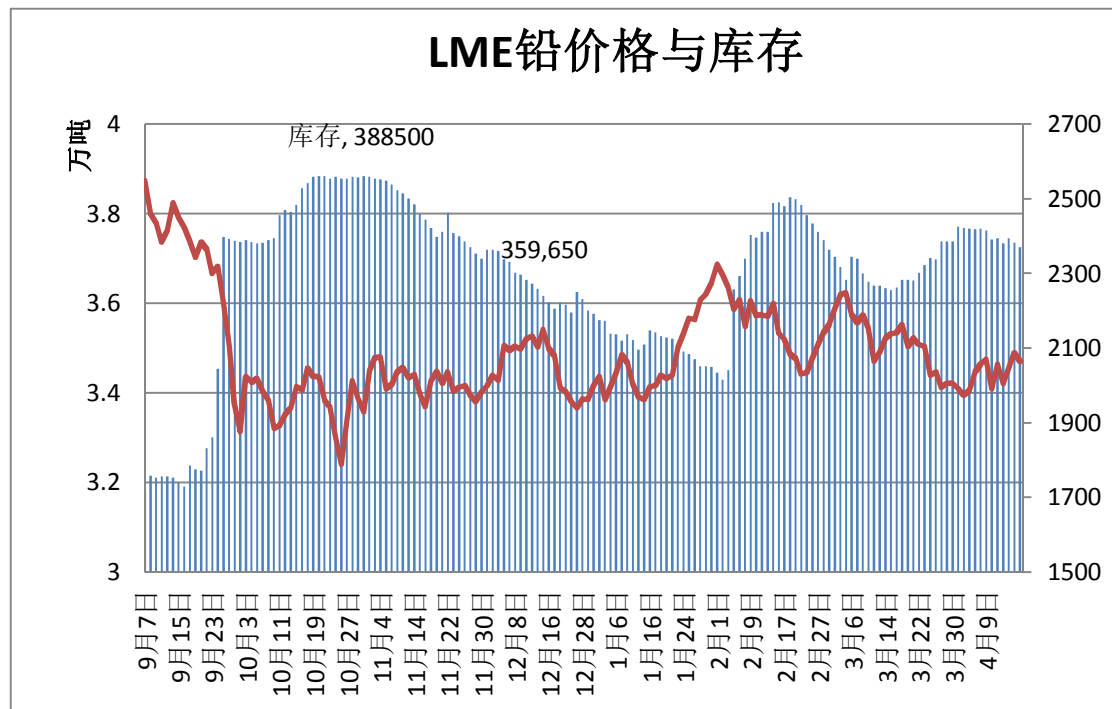
注: \* 除注明时间外, 其余时间均为北京时间

\*\* 除注明时间外, 重要讲话及会议时间均为起始时间

\*\*\* 关连财报公司均来自华尔街日报推荐

## 第二部分：现货市场运行

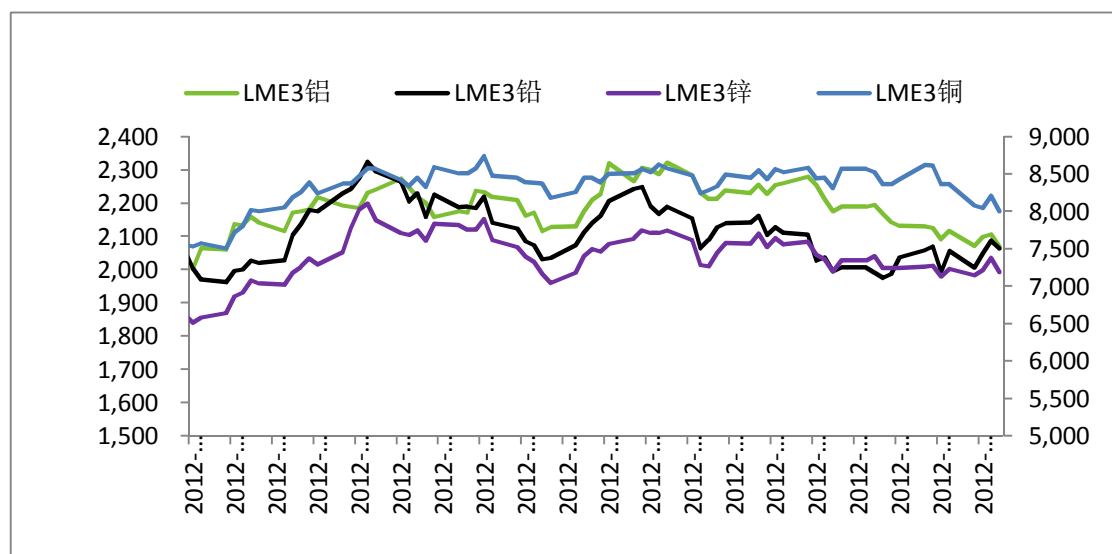
(1)、伦铅库存小幅攀升压制铅价上行空间。进入三月份伦铅库存和铅价的负相关性极为显著，主要呈现骤增缓降的特点。截止4月14日，伦铅库存372600吨，较上周减少1975吨，伦敦铅库存处于相对高位本周小幅减少，将压制铅价上行空间。上海符合交割库存量为25383吨，较上周增加837，期货仓单6992吨，减少498吨。继续关注两地库存情况，以评估现货供需状况。



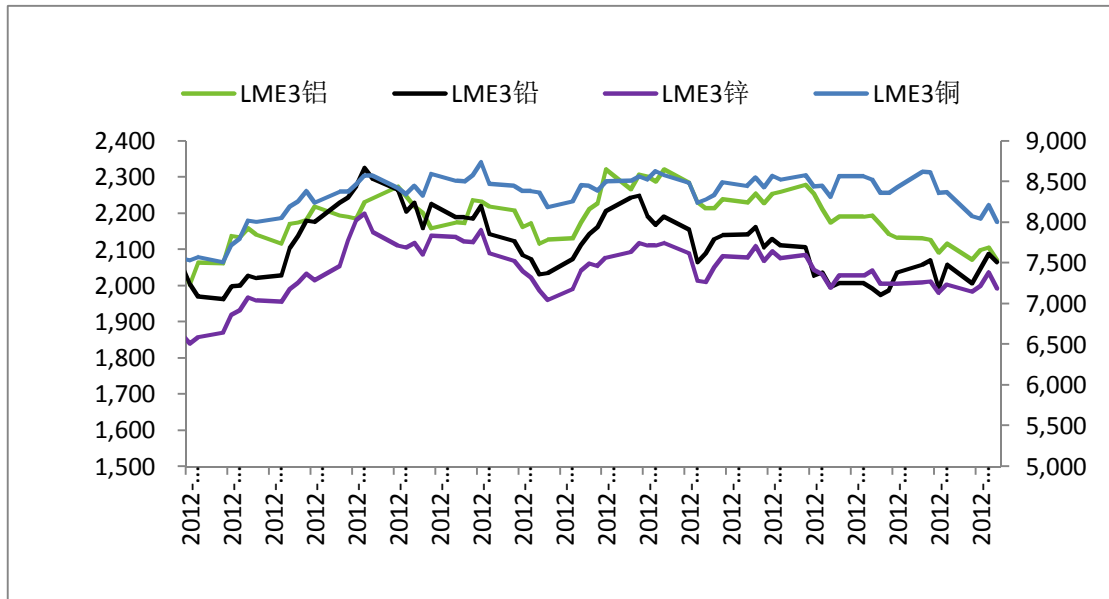
### 2、LME 相关基本金属走势比较（铜、铝、铅、锌）

本周，基本金属市场除铅走强外，其余三种基本金属均出现小幅下跌。截止4月5日，四种基本金属铜铝铅锌累计跌幅分别-4.25%、-2.17%、-0.39%和-0.5%。近期基本金属维持高位窄幅震荡走势，伦铅走势较强得益于基本金属品种间基本面状况的差异。

图（五）：伦敦基本金属走势



图（六）：伦铅与其他三种基本金属比价及价差走势



免责声明

本报告中的信息均来源于公开资料，我公司对这些信息的准确性及完整性不作任何保证，不保证报告信息已做最新变更，也不保证分析师作出的任何建议不会发生任何变更。在任何情况下，报告中的信息或所表达的意见并不构成所述期货品种买卖的出价或询价。在任何情况下，我公司不就本报告中的任何内容对任何投资作出任何形式的担保，投资者据此投资，投资风险自我承担。我公司可能发出与本报告意见不一致的其它报告，本报告反映公司分析师本人的意见与结论，并不代表我公司的立场。未经我公司同意，任何人不得对本报告进行任何形式的发布、复制或对本报告进行有悖原意的删节和修改。