

第一部分：行情回顾与预测

1、 上周行情回顾: 本周基本金属受国内外公布主要宏观数据不及市场预期影响承压下行，走出前期窄幅震荡趋势。周三，伯南克有关维持强势美元的讲话致使欧元下跌，基本金属承压。周四，中国和欧洲国家 pmi 指数意外下滑引发市场对经济衰退的担忧，基本金属出现进步下跌。此外，美国 2 月份房地产成屋销售状况依旧不乐观，美国经济复苏不确定性增加也给市场带来压力。受上述消息影响，本周 LME 铅走出前期三角形盘整区域总体承下行趋势，仅周三、五出现小幅反弹，本周最低跌至 1979.25；截至周五收盘 LME 铅报收 2005，较上周累计下跌 106，跌幅 5.02%；沪铅主力合约 1205 本周下跌 395，跌幅 2.47%。铅市仍旧呈外强内弱格局，沪铅波动幅度较小，伦铅波动幅度较大；国内期限价差缩小，现货市场转为升水相对期货市场表现较为坚挺。上周，伦铅库存小幅增加显示库存压力较大现货市场为出现明显好转。截止周五，伦铅库存 372875，较上周增加 6000 吨。

2、 下周行情预测: 在接下来一周，伦铅仍将延续弱势，或将出现小幅反弹但整体价格重心下移。上方重要压力位下移至 2040——2500 一线，短期下方支撑在 1950-1960 一线；鉴于铅价近期走出短期下跌趋势，铅价仍将维持弱势；操作上建议，逢高沽空为主，以区间上下沿作为止损参考。一周重点关注 (1)、本周欧美 3 月份经济数据公布，近期由于希腊债务问题缓解，市场对欧元区债务问题的担忧情绪逐步散去，市场关注焦点转向全球经济复苏状况。上周中国欧洲的 pmi 数据令市场承压下行，我们认为接下来经济数据依，主要因为依靠货币刺激的经济增长模式不可持续，经济增长缺乏真实有效的动力。(2)、伯南克本周 26、28 日有两次演说，上周美国 10 年期国债收益率大幅攀升，通胀国债拍卖首次出现负利率，令市场对美国货币政策变化的关注增加，关注伯南克讲话中会否吐露货币宽松政策转向的说辞。(3)、基本面关注中国需求能否启动对市场形成支撑，上海有色网上周公布 2 月份国内各类型铅酸蓄电池企业开工率均有所回升。从有效调研的 91 家企业了解到，起动型、动力型及固定储能型电池企业 2 月份平均开工率达到了 74.85%，较上月增加 10.7 个百分点，极板加工企业 2 月份开工率变化不大，为 67.27%。(4)、原油市场，纽约原油近几周高位震荡表现强势，几度在 105 一线获得支撑，原油价格仍有进一步上涨的可能，原油价格的高企将增加全球经济复苏的成本，对基本金属间接形成打压。(5)、伦铅库存本周小幅上涨 6000 吨至 372875 吨，伦铅库存仍处于相对高位将压制铅价上行空间。

3、 图（一）：lme 铅日 K 线图走势（2011-3-18——至今）

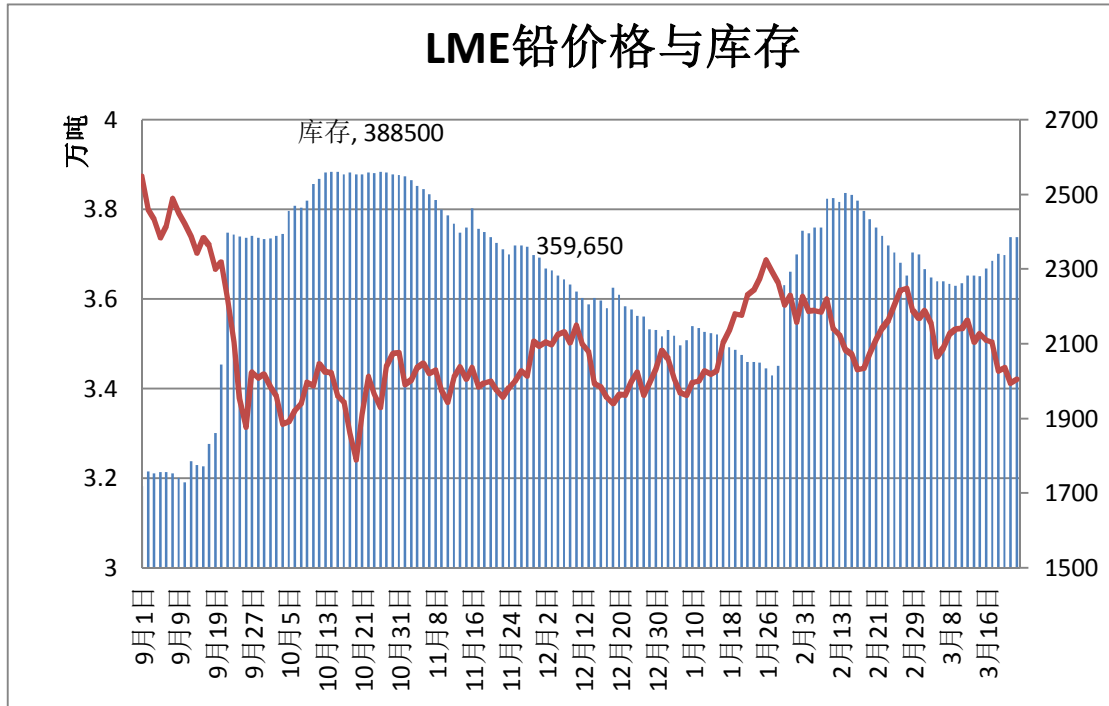


4、一周主要财经数据(上海有色网)

发布日(北京时间)	财经数据
3月26日 14:00	德国2月实际零售销售环比/同比
3月26日 16:00	德国3月IFO商业现况指数
3月26日 16:00	德国3月IFO商业预期指数
3月26日 16:00	德国3月IFO商业景气指数
3月26日 21:30	美国2月芝加哥联储全国活动指数
3月27日 14:00	德国4月GfK消费者信心指数
3月27日 22:00	美国3月里奇蒙德联储制造业指数
3月27日 22:00	美国3月谘商会消费者信心指数
3月27日 22:30	美国3月达拉斯联储制造业活动指数
3月28日 13:30	法国第四季度GDP同比终值/环比终值
3月28日 16:00	欧元区2月M3货币供应同比
3月28日 16:30	英国第四季度GDP同比终值/环比终值
3月28日 16:30	英国第四季度经常帐
3月28日 20:30	美国2月耐用品订单月率
3月28日 21:00	德国3月消费者物价指数同比终值/环比终值
3月29日 16:00	德国3月失业率
3月29日 16:00	德国3月失业人数变化
3月29日 17:00	欧元区3月消费者信心指数终值
3月29日 17:00	欧元区3月工业信心指数
3月29日 17:00	欧元区3月经济信心指数
3月29日 20:30	美国上周初请失业金人数
3月29日 20:30	美国第四季度GDP同比终值
3月30日 7:30	日本2月失业率
3月30日 7:30	日本2月全国消费者物价指数年率

第二部分：现货市场运行

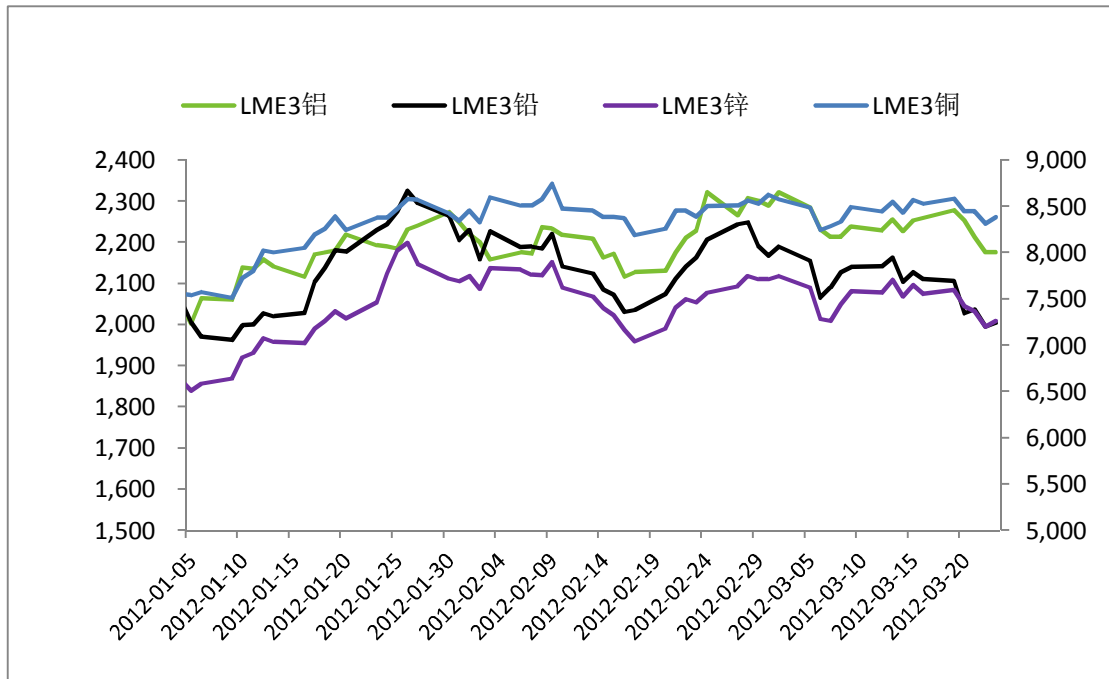
(1)、伦铅库存小幅攀升压制铅价上行空间。进入三月份伦铅库存和铅价的负相关性极为显著，主要呈现骤增缓降的特点。截止3月23日，伦铅库存372875吨，较上周增加6000吨，伦敦铅库存处于相对高位本周小幅增加，将压制铅价上行空间。上海符合交割库存量为33013吨，较上周减少2559，期货仓单13243吨，减少6783吨。继续关注两地库存情况，以评估现货供需状况。



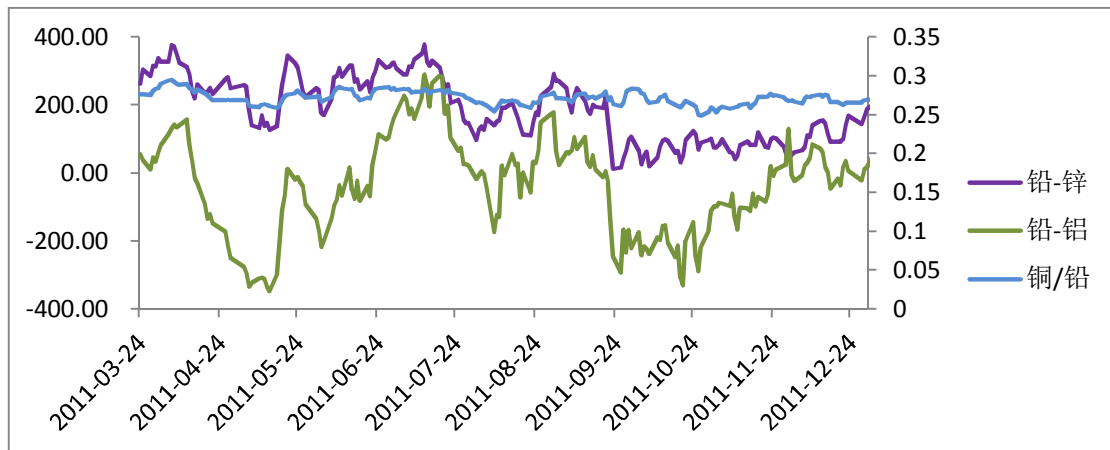
2、LME 相关基本金属走势比较（铜、铝、铅、锌）

本周，基本金属市场除铜走势较强外，其余三种基本金属均出现大幅下挫。截止 3 月 23 日，四种基本金属铜铝铅锌累计跌幅分别-1.72%、-3.76%、-5.02%和-3.19%。近期基本金属维持高位窄幅震荡走势，伦铅波动幅度相对较大得益于基本金属品种间基本面状况的差异。

图（五）：伦敦基本金属走势



图（六）：伦铅与其他三种基本金属比价及价差走势



免责声明

本报告中的信息均来源于公开资料，我公司对这些信息的准确性及完整性不作任何保证，不保证报告信息已做最新变更，也不保证分析师作出的任何建议不会发生任何变更。在任何情况下，报告中的信息或所表达的意见并不构成所述期货品种买卖的出价或询价。在任何情况下，我公司不就本报告中的任何内容对任何投资作出任何形式的担保，投资者据此投资，投资风险自我承担。我公司可能发出与本报告意见不一致的其它报告，本报告反映公司分析师本人的意见与结论，并不代表我公司的立场。未经我公司同意，任何人不得对本报告进行任何形式的发布、复制或对本报告进行有悖原意的删节和修改。