

股指期货期权日报

投资咨询业务资格
证监许可【2011】1292号

发展研究中心股指组

胡岸: 020-88818001 huan@gf.com.cn 投资咨询资格: Z0011267

陈俊州: 020-88818017 chenjunzhou@gf.com.cn 投资咨询资格: Z0014862

股指: 美 PPI 数据公布, 美股齐收跌, 加息“迫在眉睫”

【市场表现】

昨日节后首个交易日, 沪深两市早盘放量下挫, 午后缩量窄震, 有色、金融集体下杀拖累沪指, 疫苗、新能源走低则带坏创业板指。上证指数收盘跌 0.92% 报 3556.56 点, 深证成指跌 0.86%, 创业板指下挫 1.1%; 美国三大股指全线收跌, 道指跌 0.27%, 标普 500 指数跌 0.2%, 纳指跌 0.71%。

期指方面, 昨日三大期货指数合约尽数收跌; IF、IC 合约基差走阔, 其中 IC2106 合约基差从升水 0.08 至贴水 11.26, IH 合约基差收敛。三大期货合约的成交量与持仓量均较前一日均有上涨, 市场交易情绪较为活跃。从三大股指期货合约前二十席位净持仓来看, 空单均较前一日变化不大。

期权方面, 从 T 型报价来看, 看涨期权成交集中在 5100-5400 点, 持仓相对分散, 看跌期权成交集中在 5100-5300 点, 持仓相对分散, 沪深 300 指数在 5300 点有支撑。成交 CPR 为 1.51, 持仓 CPR 为 1.67, 看涨期权维持活跃。HV30 波动率 16.99%, 较前日上涨 0.09%, 历史波动率处于较低的位置, 远月期权合约波动率维持左偏形态, 近月期权波动率维持常态, 显示期权市场对近月相对乐观。

【消息面】

昨日 A 股放量下挫。题材方面, 华为近期动作频频, 科技股逆势造好, AR、LED、芯片涨幅居前; 华为鸿蒙概念则大幅回撤, 龙头润和软件尾盘跳水, 后排集体掉队, 九联科技等多股跌停。两市上涨家数 1343 家, 涨停家数为 66 家, 上涨数量较前一交易日上升, 昨日赚钱效应偏差。

昨日 A 股缩量窄震, 昨日为指数成分股调整后的首个交易日, 三大指数均有 1% 左右的下跌, 其中上证 50、沪深 300、中证 500 成份调整个股数分别为 5 支、25 支和 50 支, 指数成分股调整对短期调整个股存在一定影响, 但对指数与中期整体走势影响不大。昨日在岸人民币兑美元 16:30 收盘报 6.4021, 较上一交易日跌 107 个基点。交易员指出, 预期美国还是会慢慢开始讨论缩减宽松政策, 这种情况下, 美元一般不会太弱, 预计后续人民币对美元将会持续走高。昨日美国公布了 PPI 数据, 为 6.6%, 超过预期的 6.2%, 从纽联储调查来看, 5 月份美国消费者对明年的通胀预期升至 4%, 需重点关注本周的议息会议, 通胀预期高企是决定实际通胀的关键决定性的因素。消息面来看, 美国通胀整体高企, 本周的议息会议将成为全球瞩目的焦点, 需重点关注相关官员的表态, 市场一致预期美联储将收紧货币, 对于全球市场来说属于偏空的消息。

【资金面】

昨日两市成交再破万亿, 北向资金则单边净卖出超 50 亿元。其中沪股通净卖出 56.08 亿元, 深股通净买入 4.54 亿元。从 A 股资金流向来看, 沪深 300、上证 50、中证 500 的资金净主动买入额分别为 -237.47 亿, -87.85 亿, -117.18 亿。总体来说市场观望情绪仍然较浓。资金面来看, 量能由于存量因素得到延续, 但外资净流出额度较大, 整体偏中性。

【操作建议】

消息面为美国通胀高企，议息会议的收紧货币预期较为强烈，整体偏空，资金面整体偏中性来看，国内指数还是回到中期估值与盈利的驱动逻辑不变，中证 500 在估值与盈利两方面上涨的空间仍具有持续性，建议投资者继续持有多 IC 的头寸。

一、股指期货指标

图：股指期货行情数据

品种	合约	收盘价	涨跌幅(%)	成交	△成交	持仓	△持仓	交割日	剩余天数	最新基差	前一日基差
IF	IF2106	5157.20	-1.26	94147	-1179	94471	-10753	2021-06-18	3	-9.36	-8.50
	IF2107	5119.20	-1.30	20412	7298	40022	9586	2021-07-16	31	-47.36	-44.70
	IF2109	5070.40	-1.31	21643	616	76153	5095	2021-09-17	94	-96.16	-94.30
	IF2112	5032.80	-1.30	3945	852	14146	926	2021-12-17	185	-133.76	-132.70
	合计			140147	7587	224792	4854				
IH	IH2106	3521.80	-1.39	38563	-3305	40107	-3126	2021-06-18	3	-6.87	-8.38
	IH2107	3488.00	-1.36	6736	1964	15039	2664	2021-07-16	31	-40.67	-44.38
	IH2109	3445.20	-1.36	8943	1376	25615	1679	2021-09-17	94	-83.47	-86.58
	IH2112	3421.80	-1.20	1737	2	5995	175	2021-12-17	185	-106.87	-116.78
	合计			55979	37	86756	1392				
IC	IC2106	6652.40	-1.06	57981	5000	69471	-9633	2021-06-18	3	-11.26	0.08
	IC2107	6601.00	-0.88	17312	4535	41616	8725	2021-07-16	31	-62.66	-57.32
	IC2109	6474.60	-0.89	15942	2175	89362	3448	2021-09-17	94	-189.06	-183.72
	IC2112	6310.60	-0.89	6459	1283	41311	1183	2021-12-17	185	-353.06	-353.92
	合计			97694	12993	241760	3723				

数据来源：Wind 广发期货发展研究中心

图：股指期货合约净持仓数据

持仓数据(手)						
品种	前5净持仓	前10净持仓	前20净持仓	前5变动	前10变动	前20变动
IF	-18,217	-23,159	-24,409	-1,158	225	-8
IH	-12,634	-12,735	-9,657	177	494	693
IC	-23455	-26609	-26232	1152	2133	-29
	-54,306	-62,503	-60,298	171	2,852	656

数据来源：Wind 广发期货发展研究中心

二、沪深300股指期货期权数据

图：沪深300股指期货期权T型报价

Call				000300.SH				Put			
持仓量	成交量	涨跌幅(%)	收盘价	IV	执行价	IV	收盘价	涨跌幅(%)	成交量	持仓量	
1137	526	10.36	311	#N/A	4950	#N/A	1.4000	-63.16	1518	2240	
2630	3269	11.60	263.6	#N/A	5000	#N/A	2.8000	-56.25	4870	5981	
4973	6541	14.08	170.2	#N/A	5100	#N/A	9.0000	-55.45	7224	7172	
12248	13417	9.77	94.4	0.1579	5200	0.1816	29.6000	-43.08	11451	7704	
11075	26724	-6.64	39.4	0.1612	5300	0.1852	75.6000	-30.77	10795	5729	
11262	17884	-21.00	15.8	0.1800	5400	0.2089	151.2000	-20.08	3711	3370	
7711	7380	-36.73	6.2	0.1982	5500	0.2501	242.8000	-12.41	652	920	
8635	4467	-38.46	3.2	0.2261	5600	0.3120	341.6000	-9.87	106	700	
4361	2175	-41.18	2	0.2571	5700	0.3714	441.0000	-7.59	22	174	

数据来源：Wind 广发期货发展研究中心

图：沪深 300 股指期权 Greeks

汇总												
IV	Rho	Theta	Vega	Gamma	Delta	C<K>P	Delta	Gamma	Vega	Theta	Rho	IV
97.61%	0.58	-20.79	1.70	0.0004	0.8207	4650	-0.0057	0.0001	0.1056	-0.4399	-0.0047	0.3332
12.01%	0.65	-2.68	1.79	0.0035	0.8063	5100	-0.2588	0.0031	2.1065	-4.2558	-0.2149	0.1616
14.18%	0.29	-4.33	2.44	0.0041	0.3623	5200	-0.6094	0.0033	2.4985	-5.5345	-0.5101	0.1772
15.14%	0.07	-2.04	1.08	0.0017	0.0922	5300	-0.8155	0.0018	1.7346	-4.8103	-0.6922	0.2219
18.09%	0.02	-0.92	0.40	0.0005	0.0269	5400	-0.9396	0.0008	0.7798	-2.1842	-0.8082	0.2241
23.55%	0.01	-0.85	0.29	0.0003	0.0182	5500	-0.9453	0.0006	0.7211	-2.7617	-0.8289	0.3064
27.31%	0.01	-0.60	0.17	0.0002	0.0101	5600	-0.9613	0.0004	0.5461	-2.4404	-0.8577	0.3575
32.47%	0.01	-0.62	0.15	0.0001	0.0086	5700	-0.9818	0.0002	0.2907	-1.3396	-0.8901	0.3686
35.75%	0.00	-0.46	0.10	0.0001	0.0055	5800	-0.9575	0.0003	0.5895	-3.8541	-0.8867	0.5230
42.25%	0.01	-0.65	0.12	0.0001	0.0068	5900	-0.9333	0.0003	0.8416	-7.1780	-0.8838	0.6823
41.90%	0.00	-0.26	0.05	0.0000	0.0025	6000	-0.9910	0.0001	0.1589	-0.9844	-0.9451	0.4956
53.54%	0.00	-0.49	0.07	0.0000	0.0038	6200	-0.9210	0.0002	0.9586	-11.7687	-0.9228	0.9821

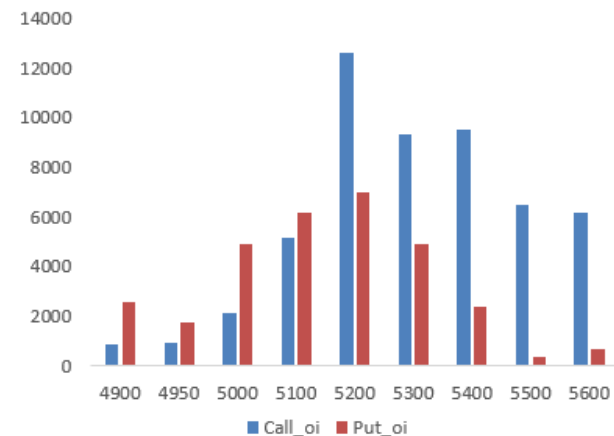
数据来源：Wind 广发期货发展研究中心

图：沪深 300 股指期权 CPRatio

合约	Call Vol	Put Vol	Vol	CPR(Vol)	Call OI	Put OI	OI	CPR(OI)
6月合约	62784	40590	103374	1.55	68994	41352	110346	1.67
7月合约	21316	15897	37213	1.34	45676	24610	70286	1.86
8月合约	1761	920	2681	1.91	2395	2758	5153	0.87
9月合约	2340	1295	3635	1.81	13791	8201	21992	1.68
12月合约	997	414	1411	2.41	7355	5000	12355	1.47
3月合约	295	177	472	1.67	2190	2238	4428	0.98
汇总	89493	59293	148786	1.51	140401	84159	224560	1.67

数据来源：Wind 广发期货发展研究中心

图：沪深 300 股指期权行权价持仓分布

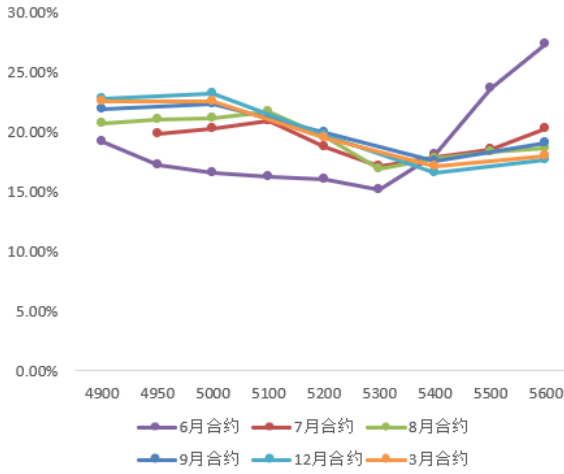


图：沪深 300 指数历史波动率

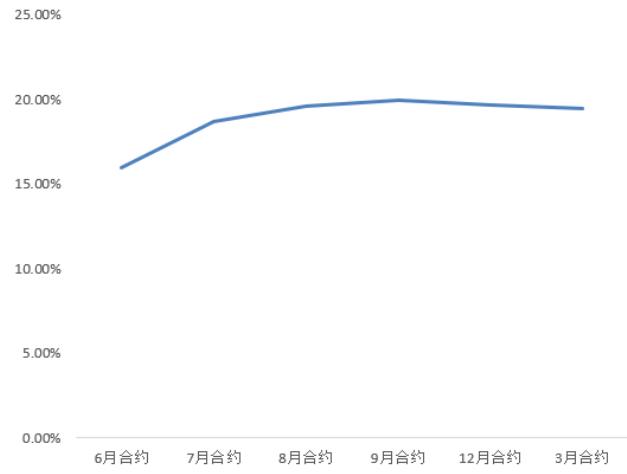


数据来源：Wind 广发期货发展研究中心

图：沪深 300 股指期权波动率微笑



图：沪深 300 股指期权波动率期限结构



数据来源：Wind 广发期货发展研究中心

免责声明

本报告中的信息均来源于被广发期货有限公司认为可靠的已公开资料，但广发期货对这些信息的准确性及完整性不作任何保证。

本报告反映研究人员的不同观点、见解及分析方法，并不代表广发期货或其附属机构的立场。报告所载资料、意见及推测仅反映研究人员于发出本报告当日的判断，可随时更改且不予通告。

在任何情况下，报告内容仅供参考，报告中的信息或所表达的意见并不构成所述品种买卖的出价或询价，投资者据此投资，风险自担。

本报告旨在发送给广发期货特定客户及其他专业人士，版权归广发期货所有，未经广发期货书面授权，任何人不得对本报告进行任何形式的发布、复制。如引用、刊发，需注明出处为“广发期货”，且不得对本报告进行有悖原意的删节和修改。

广发期货有限公司提醒广大投资者：期市有风险 入市需谨慎！

相关信息

广发期货发展研究中心

<http://www.gfqh.cn>

电话：020-38456888

地址：广州市天河区天河北路 183-187 号大都会广场 41 楼

邮政编码：510620