

股指期货期权日报

投资咨询业务资格
证监许可【2011】1292号

发展研究中心股指组

胡岸: 020-88818001 huan@gf.com.cn 投资咨询资格: Z0011267

陈俊州: 020-88818017 chenjunzhou@gf.com.cn 投资咨询资格: Z0014862

内容摘要:

【市场表现】

现货方面, 昨日 A 股延续弱势整理, 苹果、半导体板块领跌。上证指数收报 3340.78 点, 跌 0.56%; 创业板指跌 0.74%, 创业板综指跌 0.66%, 深证成指跌 0.78%, 中小板指跌 0.93%, 科创 50 跌 0.6%; 万得全 A 跌 0.66%, 成交 8202 亿元, 环比略减。北向资金净卖出 15.55 亿元。截至周二 (10 月 13 日), A 股融资融券余额为 15135.81 亿元, 较前一交易日的 15023.87 亿元增加 111.94 亿元。

期指方面, 昨日期指低开低开, 但调整幅度较小, 上行势能仍在。本周五 10 月合约到期, 有单者注意移仓。

期权方面, 从 T 型报价来看, 看涨期权的成交集中在 4800 点, 持仓也集中在 4800 点, 看跌期权的成交集中在 4800 点, 持仓相对分散, 市场仍然有一定的支撑, 持仓 CPR 为 1.15, 变动不大, 看涨期权维持活跃, 近月看涨期权较为活跃, 远月看跌期权较为活跃。昨日 30 天历史波动率小幅增加, 为 20.94% (+0.17%), 平值隐含波动率 C/P 为 1.09, 10 月合约波动率微笑维持常态, 其余合约期权波动率维持左偏态分布, 偏度有所下降, 远月期权隐含波动率水平较高, 反映出股指近月股指依旧呈现震荡区间走势。

【消息面】

昨日 A 股低开低走, 两市上涨家数 1085 家, 涨停家数为 38 家, 涨跌停家数比和上涨数量均下降, 市场乐观度有所下降, 昨日赚钱效应差。

昨日公布的 9 月新增贷款、M2、社会融资规模数据均好于预期, M2 同比增长 10.9%, 前值增 10.4%; 社会融资规模增量为 3.48 万亿元, 比上年同期多 9630 亿元。国内经济修复较快, 总量也并未收紧, 政府债券和实体信贷持续放量。恒大的债务仍然紧张, 据彭博, 第一大战投山东高速集团最终可能坚持在明年初到期后退出投资, 恒大计划的配股股份也不及预期, 本次配售股份总数约为 2.61 亿股, 配售所得款项总额约 43 亿港元, 此前计划配售股份约 4.9 亿股。如果届时恒大债务违约, 对市场的冲击将比较大, 持续关注地产现金流问题。美国刺激方案谈判继续僵持, 财长姆努钦称难以在大选前达成协议, 但其后来表示特朗普要求他继续谈判直到达成协议, 财政刺激的进展不明朗, 美股下跌, 标普 500 指数下跌 0.7%, 道琼斯工业平均指数下跌 0.6%, 纳斯达克综合指数下跌 0.8%。

【操作建议】

昨日公布的 9 月金融数据均超预期, 经济持续修复, 股指或维持上行的趋势。期权方面, 节前的买入牛市价差组合可继续持有盈利, 期指方面, IF 多头也可继续持有。

一、股指期货指标

图：股指期货行情数据

品种	合约	收盘价	涨跌幅(%)	成交	△成交	持仓	△持仓	交割日	剩余天数	最新基差	前一日基差
IF	IF2010	4813.60	-0.38	61885	-7221	49426	-14435	2020-10-16	1	6.50	-7.00
	IF2011	4785.00	-0.35	19863	7290	28647	10158	2020-11-20	36	-22.10	-36.40
	IF2012	4759.00	-0.36	18370	-366	76739	2815	2020-12-18	64	-48.10	-63.20
	IF2103	4698.00	-0.51	4244	73	20627	413	2021-03-19	155	-109.10	-116.60
	合计			104362	-224	175439	-1049				
IH	IH2010	3369.80	-0.38	22593	-3489	20983	-3318	2020-10-16	1	0.30	-4.29
	IH2011	3356.00	-0.34	7081	1486	10070	2154	2020-11-20	36	-13.50	-18.09
	IH2012	3341.20	-0.37	7362	-544	31138	499	2020-12-18	64	-28.30	-33.89
	IH2103	3313.80	-0.40	1613	-480	7867	124	2021-03-19	155	-55.70	-61.69
	合计			38649	-3027	70058	-541				
IC	IC2010	6511.00	-0.34	55923	-19055	51157	-14472	2020-10-16	1	2.63	-13.00
	IC2011	6439.40	-0.24	21515	4498	37228	9552	2020-11-20	36	-68.97	-91.20
	IC2012	6367.20	-0.27	16638	-3259	78899	-300	2020-12-18	64	-141.17	-163.40
	IC2103	6176.60	-0.35	4802	-1669	41381	510	2021-03-19	155	-331.77	-351.20
	合计			98878	-19485	208665	-4710				

数据来源：Wind 广发期货发展研究中心

图：股指期货合约净持仓数据

持仓数据（手）						
品种	前5净持仓	前10净持仓	前20净持仓	前5变动	前10变动	前20变动
IF	-19,492	-21,512	-20,843	1,815	1,452	1,397
IH	-8,836	-9,853	-9,303	-856	-529	-313
IC	-24,548	-26,264	-21,338	-522	-551	672
	-52,876	-57,629	-51,484	437	372	1,756

数据来源：Wind 广发期货发展研究中心

二、沪深300股指期权数据

图：沪深300股指期权T型报价

Call					000300.SH		Put				
持仓量	成交量	涨跌幅(%)	收盘价	IV	执行价	IV	收盘价	涨跌幅(%)	成交量	持仓量	
1262	917	-10.12	209.6	0.2428	4600	0.1989	0.8000	-20.00	560	1578	
505	733	-13.51	158.8	0.1793	4650	0.1728	1.4000	-12.50	806	1058	
1442	3187	-16.35	113.6	0.1861	4700	0.1594	3.8000	-5.00	1674	1727	
1032	2209	-25.00	69	0.1579	4750	0.1499	10.6000	10.42	2347	1335	
2930	5604	-36.88	35.6	0.1527	4800	0.1397	25.8000	14.16	4203	1610	
1847	3163	-48.00	15.6	0.1554	4850	0.1494	57.4000	20.59	2179	776	
2219	3245	-55.84	6.8	0.1679	4900	0.1533	98.0000	18.64	1772	538	
1561	1440	-60.53	3	0.1820	4950	0.1611	144.6000	15.50	541	242	
2294	1199	-55.00	1.8	0.2064	5000	0.1378	193.0000	12.34	191	323	

数据来源：Wind 广发期货发展研究中心

图：沪深 300 股指期权 Greeks

IV	Rho	Theta	Vega	Gamma	Delta	C<K>P	Delta	Gamma	Vega	Theta	Rho	IV
54.71%	0.49	-1.38	0.15	0.0001	0.9890	4200	-0.0049	0.0001	0.0747	-0.6026	-0.0029	0.4842
64.47%	0.48	-6.05	0.56	0.0003	0.9474	4300	-0.0033	0.0000	0.0519	-0.3274	-0.0019	0.3786
49.48%	0.50	-2.96	0.36	0.0003	0.9698	4350	-0.0036	0.0001	0.0563	-0.3220	-0.0021	0.3430
53.36%	0.49	-5.61	0.63	0.0004	0.9393	4400	-0.0070	0.0001	0.1017	-0.5628	-0.0040	0.3322
45.30%	0.48	-6.26	0.83	0.0007	0.9131	4500	-0.0088	0.0002	0.1252	-0.5351	-0.0051	0.2565
27.63%	0.52	-1.78	0.39	0.0005	0.9670	4550	-0.0102	0.0002	0.1423	-0.5180	-0.0059	0.2184
24.28%	0.52	-2.08	0.51	0.0008	0.9531	4600	-0.0207	0.0005	0.2610	-0.8649	-0.0119	0.1989
17.93%	0.53	-1.45	0.49	0.0010	0.9562	4650	-0.0382	0.0009	0.4358	-1.2554	-0.0221	0.1728
18.61%	0.48	-3.47	1.12	0.0022	0.8686	4700	-0.0961	0.0020	0.8939	-2.3750	-0.0554	0.1594
15.79%	0.43	-4.31	1.64	0.0038	0.7587	4750	-0.2300	0.0039	1.5927	-3.9794	-0.1329	0.1499
15.27%	0.30	-5.30	2.08	0.0050	0.5387	4800	-0.4583	0.0054	2.0810	-4.8460	-0.2654	0.1397
15.54%	0.17	-4.75	1.83	0.0043	0.3031	4850	-0.7043	0.0044	1.8116	-4.5108	-0.4099	0.1494
16.79%	0.09	-3.43	1.22	0.0026	0.1502	4900	-0.8720	0.0026	1.0978	-2.8055	-0.5107	0.1533
18.20%	0.04	-2.17	0.71	0.0014	0.0714	4950	-0.9513	0.0012	0.5298	-1.4229	-0.5616	0.1611
20.64%	0.02	-1.60	0.46	0.0008	0.0413	5000	-0.9955	0.0002	0.0694	-0.1594	-0.5927	0.1378
29.62%	0.00	-0.56	0.11	0.0001	0.0079	5200	-0.9678	0.0004	0.3781	-2.4251	-0.6009	0.3849

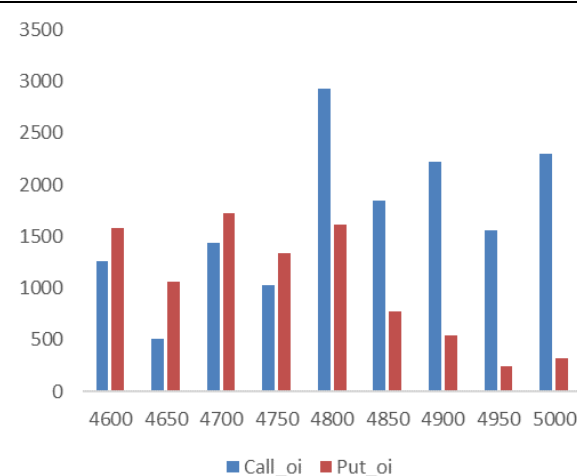
数据来源：Wind 广发期货发展研究中心

图：沪深 300 股指期权 CPRatio

合约	Call Vol	Put Vol	Vol	GPR(Vol)	Call OI	Put OI	OI	GPR(OI)
10月合约	23375	16421	39796	1.42	22371	18882	41253	1.18
11月合约	9431	7197	16628	1.31	24767	15995	40762	1.55
12月合约	2497	2564	5061	0.97	16884	18363	35247	0.92
3月合约	440	787	1227	0.56	4311	4913	9224	0.88
6月合约	63	220	283	0.29	2213	2763	4976	0.8
9月合约	48	47	95	1.02	441	565	1006	0.78
汇总	35854	27236	63090	1.32	70987	61481	132468	1.15

数据来源：Wind 广发期货发展研究中心

图：沪深 300 股指期权行权价持仓分布

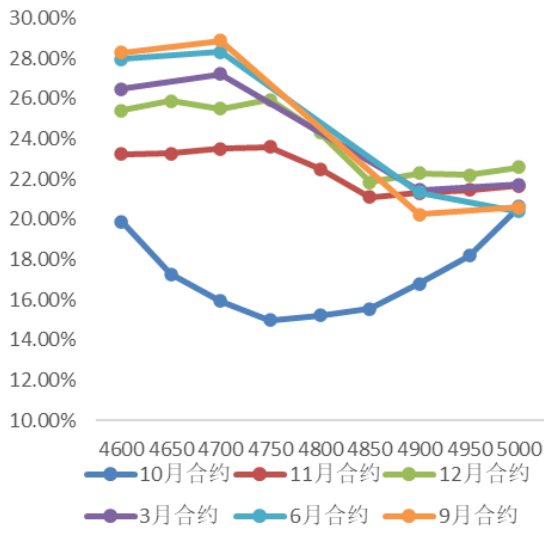


图：沪深 300 指数历史波动率

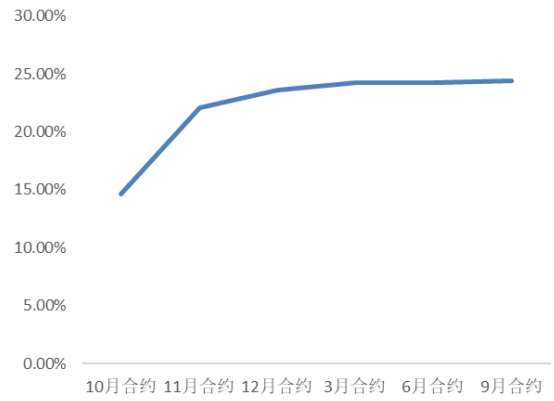


数据来源：Wind 广发期货发展研究中心

图：沪深 300 股指期权波动率微笑



图：沪深 300 股指期权波动率期限结构



数据来源：Wind 广发期货发展研究中心

免责声明

本报告中的信息均来源于被广发期货有限公司认为可靠的已公开资料，但广发期货对这些信息的准确性及完整性不作任何保证。

本报告反映研究人员的不同观点、见解及分析方法，并不代表广发期货或其附属机构的立场。报告所载资料、意见及推测仅反映研究人员于发出本报告当日的判断，可随时更改且不予通告。

在任何情况下，报告内容仅供参考，报告中的信息或所表达的意见并不构成所述品种买卖的出价或询价，投资者据此投资，风险自担。

本报告旨在发送给广发期货特定客户及其他专业人士，版权归广发期货所有，未经广发期货书面授权，任何人不得对本报告进行任何形式的发布、复制。如引用、刊发，需注明出处为“广发期货”，且不得对本报告进行有悖原意的删节和修改。

广发期货有限公司提醒广大投资者：期市有风险 入市需谨慎！

相关信息

广发期货发展研究中心

<http://www.gfqh.cn>

电话：020-38456888

地址：广州市天河区天河北路 183-187 号大都会广场 41 楼

邮政编码：510620