

# 股指期货期权日报

投资咨询业务资格  
证监许可【2011】1292号

发展研究中心股指组

电话: 020-88818001

E-Mail: [huan@gf.com.cn](mailto:huan@gf.com.cn)

## 内容摘要:

### 【市场表现】

现货方面, 昨日 A 股先抑后扬, 早盘下挫触底即迅速反弹, 中小创继续表现强势。上证指数上涨 0.28% 报 3060.75 点; 深证成指上涨 1.08% 报 11072.06 点; 创业板指上涨 1.37%。两市成交超过 7000 亿元, 较上日略有放量。截至周二, A 股融资融券余额为 10565.12 亿元, 较前一交易日减少 13.37 亿元。外资方面, 陆股通净流出约 8 亿元, 连续两日净流出。

期指方面, 目前三大期指当月合约小幅升水, 其中 IC2002 由贴水转为升水。三大合约远月合约均为贴水, 主要是受分红点数影响。

期权方面, T 型报价方面, 昨日看涨期权的成交和持仓都集中在执行价 4200 点, 且执行价 4150 点的持仓和成交量逐渐放大, 看跌期权成交和持仓量仍然集中在 4000 点。但总体而言, 沪深 300 指数 4200 点上方压力较大看涨期权活跃度较高, 但波动率溢价不明显, 波动率微笑回归常态, 预计沪深 300 指数呈现区间运行的态势。

### 【行情分析】

昨日股指振幅较大, 沪深两市均先跌后翻红, 沪深 300 振幅逾 2%, 上证 50 振幅逾 1%, 中证 500 振幅近 3%。股指波动率受事件冲击, 波动率大幅上行。前期股指经过两周调整后, 节前风险偏好压缩后有一定反弹基础, 但鉴于目前疫情的发展, 预计投资者持股过年的意愿有所下降。据人民日报, 截至 1 月 22 日 24 时, 全国确诊新型肺炎 550 例, 死亡 17 例。武汉市全市城市公交、地铁、轮渡、长途客运暂停运营。新型肺炎继续升级, 预计避险情绪继续高涨, 鉴于春节期间疫情发展态势存在不确定性, 建议投资者期指空仓过节。

### 【操作建议】

**期指方面,** 建议暂时空仓。

**期权方面,** 沪深 300 指数低开低走后暴力反弹, 市场波动加剧。由于春节假期较长, 为规避标的大幅波动的风险, 前期卖出执行价 4300 点的看涨期权可止盈离场, 同时, 前期的卖出执行价 4400 点的看涨期权与卖出行权价 3900 点的看跌期权构建卖出宽跨式期权组合获利离场。新仓买入执行价 4050 点的看跌期权, 同时卖出执行价 3950 点的看跌期权构建买入认沽熊市价差期权组合应对节后标的发生尾部风险的可能性。

## 一、股指期货和流动性数据

图 1.1: 股指期货行情数据

行情数据 (成交-手; 持仓-手)											
品种	合约	收盘价	涨跌幅(%)	成交	△成交	持仓	△持仓	交割日	剩余天数	最新基差	前一日基差
IF	IF2002	4136.40	0.20	77951	14437	64685	2711	2020-02-21	30	4.47	9.09
	IF2003	4142.60	0.25	25671	5077	44953	-328	2020-03-20	58	10.67	12.69
	IF2006	4142.00	0.29	6805	213	20688	704	2020-06-19	149	10.07	10.69
	IF2009	4123.60	0.27	1934	518	3319	470	2020-09-18	240	-8.33	-6.11
	合计				112361	20245	133645	3557			
IH	IH2002	3021.00	-0.09	25760	2243	24733	763	2020-02-21	30	3.12	9.09
	IH2003	3022.60	-0.17	9725	1935	23108	236	2020-03-20	58	4.72	15.29
	IH2006	3021.40	-0.08	3048	-63	9897	125	2020-06-19	149	3.52	9.49
	IH2009	3007.20	-0.12	573	-95	1244	117	2020-09-18	240	-10.68	-4.71
	合计				39106	4020	58982	1241			
IC	IC2002	5580.80	1.04	77377	9240	67685	2251	2020-02-21	30	5.29	-7.34
	IC2003	5558.80	0.98	29312	7167	67782	1518	2020-03-20	58	-16.71	-28.94
	IC2006	5489.00	1.04	15985	2633	41548	318	2020-06-19	149	-86.51	-99.54
	IC2009	5423.40	1.02	2784	795	3513	1200	2020-09-18	240	-152.11	-165.34
	合计				125458	19835	180528	5287			

数据来源: Wind 广发期货发展研究中心

图 1.2: 股指期货合约净持仓数据

持仓数据 (手)						
品种	前5净持仓	前10净持仓	前20净持仓	前5变动	前10变动	前20变动
IF	-14,471	-16,907	-14,046	5,590	6,408	7,523
IH	-7,356	-10,818	-10,058	-517	-3,121	-2,622
IC	-16163	-17700	-14945	2156	236	637
	-37,990	-45,425	-39,049	7229	3523	5538

数据来源: Wind 广发期货发展研究中心

图 1.3: 股指估值统计

	最新值	百分位数	最大值	最小值
沪深300市盈率	12.48	37.10%	51.12	8.01
沪深300市净率	1.50	28.60%	7.46	1.17
上证50市盈率	9.80	29.20%	48.48	6.94
上证50市净率	1.20	17.90%	7.19	1.07
中证500市盈率	26.21	20.30%	92.75	16.44
中证500市净率	1.94	13.60%	5.89	1.44

数据来源: Wind 广发期货发展研究中心

## 二、沪深300股指期权数据

图 2.1: 沪深 300 股指期权 T 型报价

Call					000300.SH			Put			
持仓量	成交量	涨跌幅(%)	收盘价	IV	执行价	IV	收盘价	涨跌幅(%)	成交量	持仓量	
119	93	8.20	216.4	0.2123	3950	0.1763	15.8000	-19.39	631	695	
1726	1636	5.79	168.2	0.1821	4000	0.1727	24.6000	-19.08	2103	1573	
467	363	4.36	129.2	0.1731	4050	0.1731	38.6000	-14.60	733	474	
1348	1294	5.08	99.2	0.1760	4100	0.1692	55.6000	-13.93	1156	984	
1223	1538	5.75	73.6	0.1771	4150	0.1694	79.4000	-12.94	1052	993	
2747	3104	4.74	53	0.1782	4200	0.1756	111.0000	-8.26	783	697	
814	501	6.11	38.2	0.1822	4250	0.1880	149.4000	-5.32	91	257	
1109	577	4.65	27	0.1859	4300	0.1851	185.6000	-5.21	37	228	
776	395	6.74	19	0.1902	4350	0.1802	225.0000	-5.78	37	174	

数据来源: Wind 广发期货发展研究中心

图 2.2: 沪深 300 股指期权 Greeks

Call						Put							汇总
IV	Rho	Theta	Vega	Gamma	Delta	C<K>P	Delta	Gamma	Vega	Theta	Rho	IV	
24.92%	2.51	-0.73	105.40	0.00	0.95	3700	-0.02	0.00	59.58	-0.35	-0.07	20.95%	
23.44%	2.51	-0.82	126.57	0.00	0.94	3750	-0.03	0.00	79.30	-0.44	-0.10	19.88%	
21.85%	2.50	-0.92	151.06	0.00	0.93	3800	-0.05	0.00	106.10	-0.56	-0.14	18.85%	
20.88%	2.45	-1.11	190.59	0.00	0.90	3850	-0.07	0.00	146.52	-0.74	-0.21	18.12%	
10.19%	2.74	-0.13	45.21	0.00	0.98	3900	-0.10	0.00	199.60	-0.97	-0.31	17.50%	
23.28%	2.13	-2.14	331.31	0.00	0.77	3950	-0.16	0.00	264.94	-1.26	-0.47	17.09%	
20.01%	2.05	-2.00	360.46	0.00	0.74	4000	-0.23	0.00	332.21	-1.54	-0.69	16.65%	
18.75%	1.87	-2.10	402.57	0.00	0.66	4050	-0.32	0.00	393.70	-1.81	-0.97	16.58%	
18.74%	1.62	-2.26	433.48	0.00	0.57	4100	-0.42	0.00	431.63	-1.92	-1.28	16.05%	
18.65%	1.35	-2.28	439.69	0.00	0.48	4150	-0.53	0.00	439.08	-1.93	-1.63	15.85%	
18.60%	1.09	-2.17	420.68	0.00	0.38	4200	-0.64	0.00	413.50	-1.86	-1.97	16.19%	
18.90%	0.85	-2.01	382.30	0.00	0.30	4250	-0.72	0.00	369.14	-1.75	-2.24	17.07%	
19.18%	0.65	-1.77	332.01	0.00	0.23	4300	-0.82	0.00	293.50	-1.52	-2.54	16.16%	
19.55%	0.49	-1.51	278.33	0.00	0.17	4350	-0.91	0.00	185.79	-0.74	-2.83	14.43%	
19.99%	0.36	-1.26	227.43	0.00	0.13	4400	-0.97	0.00	67.85	-0.23	-3.07	12.06%	
21.43%	0.21	-0.90	151.43	0.00	0.07	4500	-0.82	0.00	287.23	-2.63	-2.71	32.95%	
22.17%	0.16	-0.76	123.03	0.00	0.06	4550	-0.84	0.00	273.01	-2.67	-2.79	35.17%	
23.02%	0.12	-0.65	101.51	0.00	0.04	4600	-0.87	0.00	232.19	-2.20	-2.92	34.10%	
23.99%	0.10	-0.57	85.55	0.00	0.04	4650	-0.98	0.00	54.32	-0.32	-3.26	21.30%	

数据来源: Wind 广发期货发展研究中心

图 2.3: 沪深 300 股指期权 CPRatio

合约	Call Vol	Put Vol	Vol	GPR(Vol)	Call OI	Put OI	OI	GPR(OI)
2月合约	12602	9276	21878	1.36	15809	10178	25987	1.55
3月合约	2891	2065	4956	1.4	7673	4212	11885	1.82
4月合约	740	711	1451	1.04	1843	1608	3451	1.15
6月合约	758	625	1383	1.21	3273	2006	5279	1.63
9月合约	188	236	424	0.8	875	864	1739	1.01
12月合约	202	246	448	0.82	1794	1601	3395	1.12
汇总	17381	13159	30540	1.32	31267	20469	51736	1.53

数据来源: Wind 广发期货发展研究中心

图 2.4: 沪深 300 股指期权行权价持仓分布

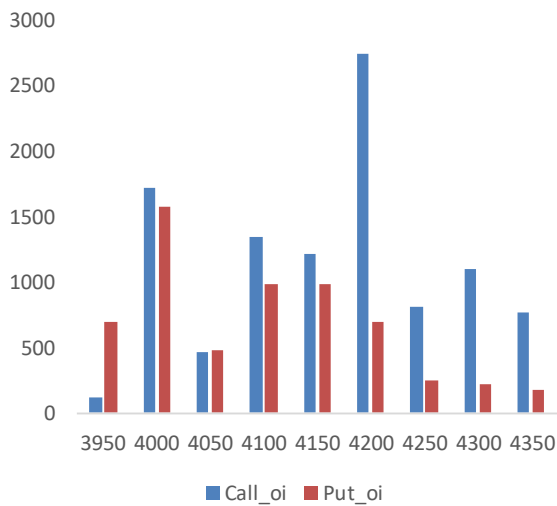
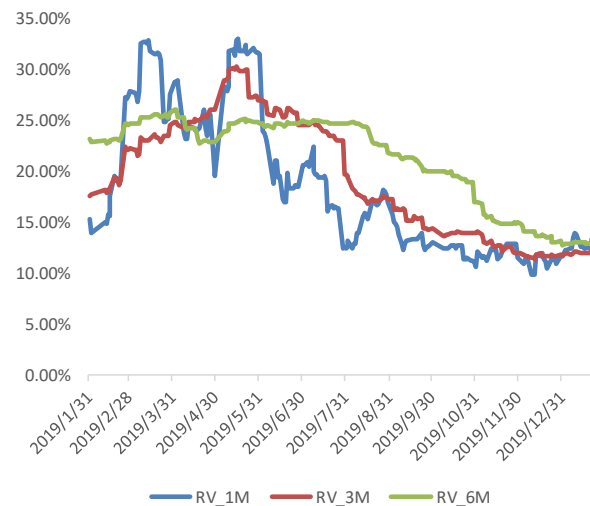


图 2.5: 沪深 300 指数历史波动率



数据来源: Wind 广发期货发展研究中心

图 2.6: 沪深 300 股指期权波动率微笑

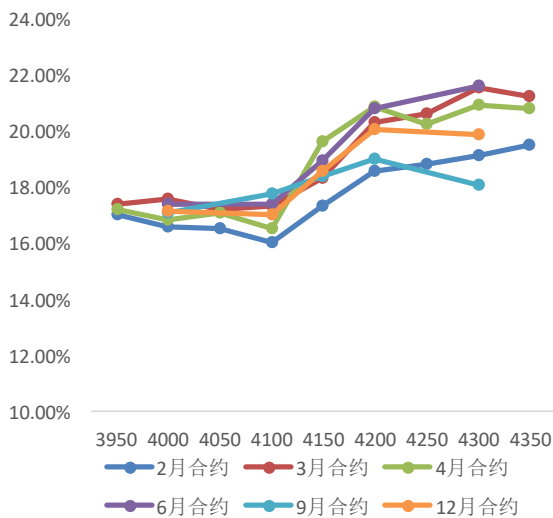
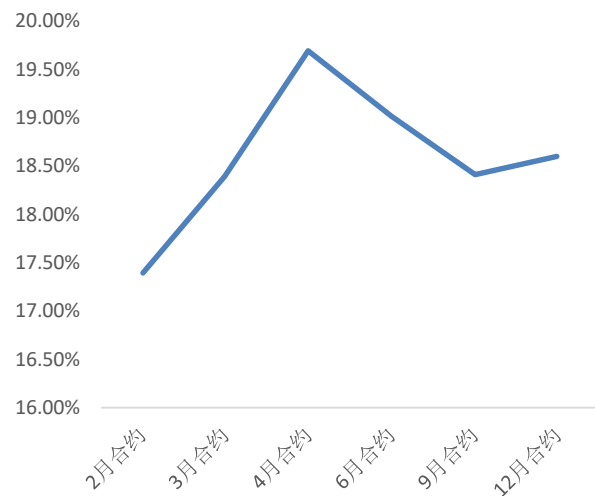


图 2.7: 沪深 300 股指期权波动率期限结构



数据来源: Wind 广发期货发展研究中心

### 三、沪市300ETF市场数据

图 3.1: 沪市 300ETF 期权 T 型报价

Call					510300.SH			Put			
持仓量	成交量	涨跌幅(%)	收盘价	IV	执行价	IV	收盘价	涨跌幅(%)	成交量	持仓量	
4373	1321	2.47	0.4352		3.7	0.9438	0.0032	52.38	12426	16628	
1994	2905	4.72	0.3415		3.8	0.7750	0.0039	30.00	26307	22281	
15733	29912	5.22	0.2499		3.9	0.7000	0.0090	-26.83	60152	49603	
36364	73880	2.70	0.1597	0.8547	4.0	0.6555	0.0234	-23.03	135680	81540	
76340	181139	0.11	0.0928	0.8008	4.1	0.6109	0.0539	-20.97	161202	71271	
135640	170803	-2.99	0.0487	0.7914	4.2	0.5875	0.1099	-12.85	87089	47393	
102807	106065	-8.56	0.0235	0.8031	4.3	0.5172	0.1865	-8.80	20123	21258	
63065	50513	0.00	0.0125	0.8594	4.4		0.2743	-7.46	7108	9029	
37857	16132	-1.64	0.006	0.8922	4.5		0.3683	-6.76	1226	2401	

数据来源: Wind 广发期货发展研究中心

图 3.2: 沪市 300ETF 期权 Greeks

Call						汇总						
IV	Rho	Theta	Vega	Gamma	Delta	C<K>P	Delta	Gamma	Vega	Theta	Rho	IV
36.02%	0.00	0.00	0.19	0.38	0.91	3.60	-0.02	0.18	0.06	0.00	0.00	23.44%
29.38%	0.00	0.00	0.20	0.49	0.90	3.70	-0.03	0.30	0.09	0.00	0.00	20.47%
26.41%	0.00	0.00	0.26	0.70	0.86	3.80	-0.05	0.49	0.12	0.00	0.00	16.88%
23.05%	0.00	0.00	0.33	1.01	0.80	3.90	-0.10	0.99	0.21	0.00	0.00	15.23%
18.75%	0.00	0.00	0.40	1.52	0.72	4.00	-0.23	1.80	0.36	0.00	0.00	14.26%
17.54%	0.00	0.00	0.47	1.90	0.55	4.10	-0.44	2.50	0.47	0.00	0.00	13.28%
17.34%	0.00	0.00	0.44	1.81	0.36	4.20	-0.70	2.31	0.42	0.00	0.00	12.73%
17.58%	0.00	0.00	0.34	1.36	0.21	4.30	-0.91	1.25	0.20	0.00	0.00	11.09%

数据来源: Wind 广发期货发展研究中心

图 3.3: 沪市 300ETF 期权 CPRatio

合约	Call Vol	Put Vol	Vol	CPR(Vol)	Call OI	Put OI	OI	CPR(OI)
1月合约	252248	210570	462818	1.2	160120	119737	279857	1.34
2月合约	644115	527305	1171420	1.22	496287	343198	839485	1.45
3月合约	75490	76522	152012	0.99	95700	91122	186822	1.05
6月合约	22549	18651	41200	1.21	58560	52210	110770	1.12
汇总	994402	833048	1827450	1.19	810667	606267	1416934	1.34

数据来源: Wind 广发期货发展研究中心

图 3.4: 沪市 300ETF 期权行权价持仓分布

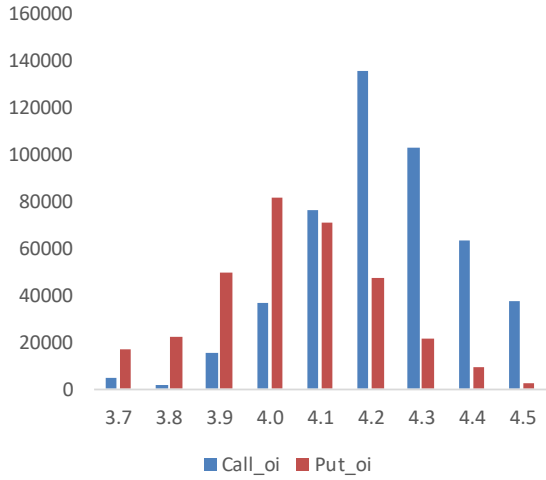
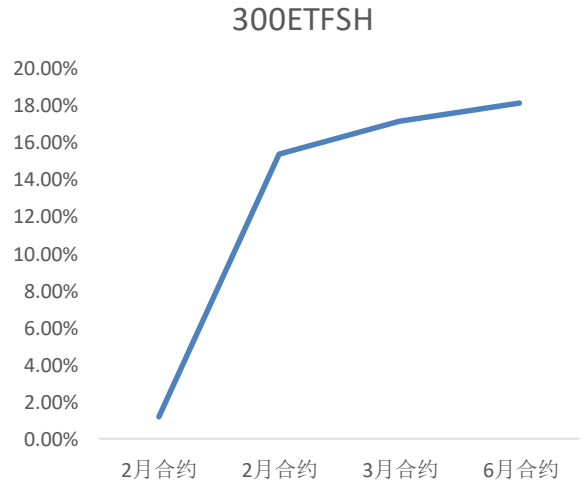
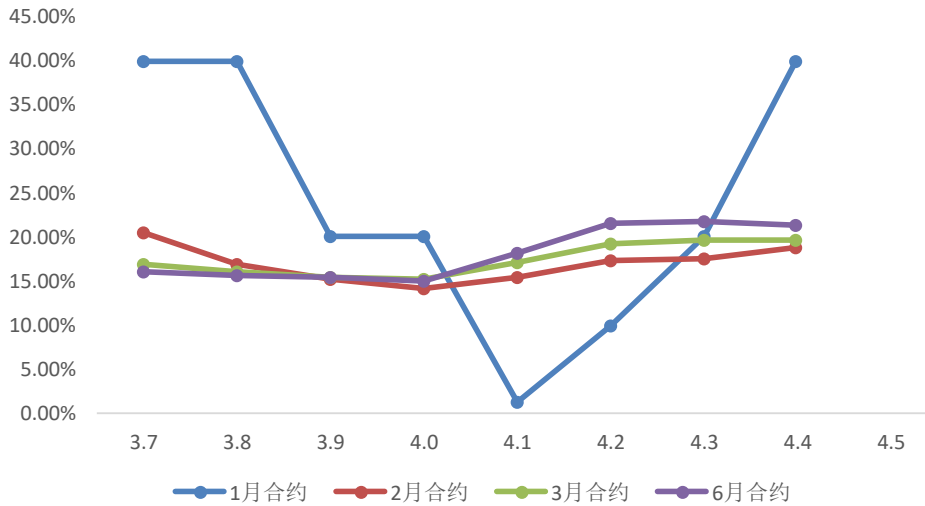


图 3.5: 沪市 300ETF 期权波动率期限结构



数据来源: Wind 广发期货发展研究中心

图 3.6: 沪市 300ETF 期权波动率微笑



数据来源: Wind 广发期货发展研究中心

### 四、深市300ETF市场数据

图 4.1: 深市 300ETF 期权 T 型报价

Call					159919.SZ			Put			
持仓量	成交量	涨跌幅(%)	收盘价	IV	执行价	IV	收盘价	涨跌幅(%)	成交量	持仓量	
911	747	3.74	0.402		3.8	0.7938	0.0021	-38.24	2712	4712	
8046	5359	4.36	0.3061		3.9	0.7188	0.0047	-44.71	6995	6497	
6683	15558	4.00	0.2132	0.9086	4.0	0.6531	0.0117	-39.69	22083	11985	
9952	23288	5.69	0.1355	0.8336	4.1	0.6156	0.0305	-29.72	29888	15926	
20944	41061	1.63	0.075	0.7832	4.2	0.6004	0.0713	-18.51	31737	20164	
28883	35886	1.02	0.0397	0.8008	4.3	0.5711	0.1353	-12.31	24479	16735	
21336	25595	-4.93	0.0193	0.8172	4.4	0.4188	0.2168	-7.78	10358	11002	
13634	7843	-7.41	0.01	0.8641	4.5		0.3081	-7.28	1341	2224	
9524	3953	-6.78	0.0055	0.9203	4.6		0.4035	-6.62	530	669	

数据来源: Wind 广发期货发展研究中心

图 4.2: 深市 300ETF 期权 Greeks

Call						汇总						
IV	Rho	Theta	Vega	Gamma	Delta	C<K>P	Delta	Gamma	Vega	Theta	Rho	IV
37.50%	0.00	0.00	0.17	0.31	0.93	3.60	-0.01	0.09	0.03	0.00	0.00	22.50%
32.97%	0.00	0.00	0.20	0.41	0.91	3.70	-0.02	0.16	0.05	0.00	0.00	20.00%
27.81%	0.00	0.00	0.22	0.55	0.89	3.80	-0.03	0.29	0.07	0.00	0.00	17.50%
23.83%	0.00	0.00	0.28	0.79	0.85	3.90	-0.06	0.61	0.14	0.00	0.00	15.63%
19.92%	0.00	0.00	0.35	1.19	0.79	4.00	-0.13	1.25	0.26	0.00	0.00	14.22%
18.28%	0.00	0.00	0.44	1.66	0.66	4.10	-0.29	2.13	0.42	0.00	0.00	13.40%
17.15%	0.00	0.00	0.48	1.92	0.48	4.20	-0.53	2.52	0.48	0.00	0.00	13.05%
17.50%	0.00	0.00	0.42	1.65	0.30	4.30	-0.77	2.02	0.36	0.00	0.00	12.34%
17.89%	0.00	0.00	0.31	1.18	0.17	4.40	-0.98	0.47	0.06	0.00	0.00	8.44%

数据来源: Wind 广发期货发展研究中心

图 4.3: 深市 300ETF 期权 CPRatio

合约	Call Vol	Put Vol	Vol	GPR(Vol)	Call OI	Put OI	OI	GPR(OI)
1月合约	61010	46423	107433	1.31	59948	43250	103198	1.39
2月合约	163233	137695	300928	1.19	126967	100225	227192	1.27
3月合约	9835	11836	21671	0.83	16132	19428	35560	0.83
6月合约	4654	4490	9144	1.04	20686	14435	35121	1.43
汇总	238732	200444	439176	1.19	223733	177338	401071	1.26

数据来源: Wind 广发期货发展研究中心



图 4.4: 深市 300ETF 期权行权价持仓分布

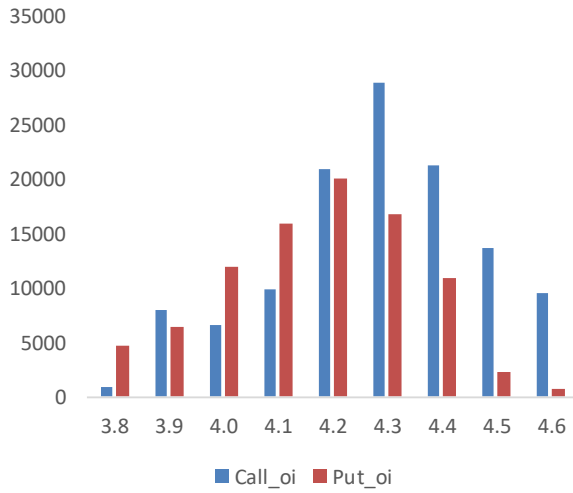
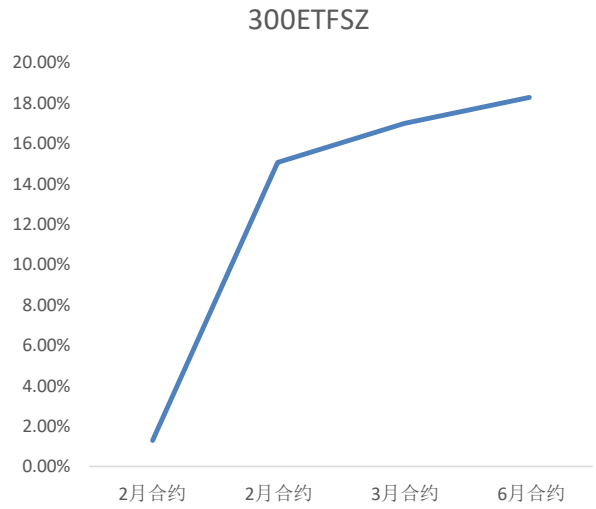
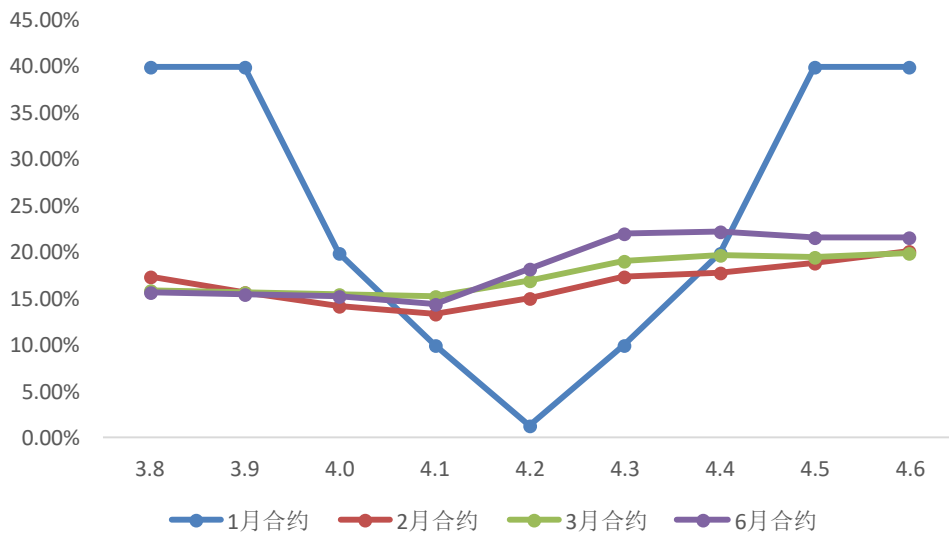


图 4.5: 深市 300ETF 期权波动率期限结构



数据来源: Wind 广发期货发展研究中心

图 4.6: 深市 300ETF 期权波动率微笑



数据来源: Wind 广发期货发展研究中心



## 免责声明

本报告中的信息均来源于被广发期货有限公司认为可靠的已公开资料，但广发期货对这些信息的准确性及完整性不作任何保证。

本报告反映研究人员的不同观点、见解及分析方法，并不代表广发期货或其附属机构的立场。报告所载资料、意见及推测仅反映研究人员于发出本报告当日的判断，可随时更改且不予通告。

在任何情况下，报告内容仅供参考，报告中的信息或所表达的意见并不构成所述品种买卖的出价或询价，投资者据此投资，风险自担。

本报告旨在发送给广发期货特定客户及其他专业人士，版权归广发期货所有，未经广发期货书面授权，任何人不得对本报告进行任何形式的发布、复制。如引用、刊发，需注明出处为“广发期货”，且不得对本报告进行有悖原意的删节和修改。

**广发期货有限公司提醒广大投资者：期市有风险 入市需谨慎！**

### 相关信息

广发期货发展研究中心

<http://www.gfqh.cn>

电话：020-38456888

地址：广州市天河区天河北路 183-187 号大都会广场 41 楼

邮政编码：510620