

权益市场回暖，期债高开低走

发展研究中心宏观金融组

王荆杰： 020-85594012

wangjingjie@gf.com.cn

投资咨询资格：Z0010774

郑旭： 020-85598371

zhengxu@gf.com.cn

投资咨询资格：Z0014217

王凌翔： 020-85592765

wanglingxiang@gf.com.cn

投资咨询资格：Z0014488

[期债主要观点]

周三，期债高开低走，10年期国债期货主力合约 T2003 收盘下跌 0.02% 至 99.130，5年期国债期货主力合约 TF2003 下跌 0.05% 至 100.485，2年期国债期货主力合约 TS2003 下跌 0.02% 报收 100.645。现券收益率在大幅下行后反弹。

资金面，央行投放流动性动作的量继续下降，延续节前流动性投放动作，公告称为维护银行体系流动性合理充裕，1月22日央行以利率招标方式开展了300亿元14天期逆回购操作，中标利率2.65%，持平上次。整体来看，早盘市场对于央行货币政策边际宽松仍有期待，特别是LPR落空后，对降息的可能性判断较高，明日TMLF到期后央行应对细节仍是关注重点所在。

从市场表现来看，投资者通过对比非典时期资产价格及经济表现发现，债市在疫情发生期间走牛的几率较大，主要是因为对于消费的影响，与非典时期相比，我国当前经济的第三产业占比占比有较大提升，支撑了投资者对于疫情影响的判断。但午后权益市场的回暖叠加近期债市走强的获利盘平仓影响，期债高开低走，收盘转绿。这一表现是否意味市场方向的转向，仍有待观察。

总结而言，昨日有一定的股债跷跷板的效应出现，今日将有TMLF到期，投资者需关注“量”和“价”的变与不变，节前最后一个交易日，建议投资者保持观望，谨慎为上。

市场要闻

1. 国务院总理李克强春节前考察西宁老旧小区时表示，决定大规模推进老旧小区改造，争取早日让千千万万老旧小区居民住得更舒适。这件事既是民生工程，又是发展工程，不仅可以带动有效投资，更能提升广大居民的生活品质和城市吸引力。

交易提示

■ 2年期主力合约约为TS2003，5年期主力合约约为TF2003，10年期主力合约约为T2003

■ TS2003 合约交易所最低交易保证金为 0.5%，TF2003 合约交易所最低交易保证金为 1%，T2003 保证金为 2%。

■ TS2003 涨跌停板为 ±0.5%，TF2003 涨跌停板为 ±1.2%，T2003 涨跌停板为 ±2%。

本报告中的信息均来源于已公开的资料，我公司对这些信息的准确性及完整性不作任何保证，不保证该信息未经任何更新，也不保证本公司做出的任何建议不会发生任何变更。在任何情况下，报告中的信息或所表达的意见并不构成所述品种买卖的出价或询价。投资者据此投资，风险自担。未经我司书面授权，任何人不得对本报告进行任何形式的发布、复制或对本报告进行有悖原意的删节和修改。期市有风险 入市需谨慎！

[期债复盘]

国债期货走势						
行情数据 (成交-手; 持仓-手)						2020/1/21
合约	收盘	涨跌幅	成交	△成交	持仓	△持仓
TS2003	100.680	0.045%	23,642	9,063	15,673	-882
TS2006	100.405	0.100%	1,867	492	3,839	384
TS2009	100.165	0.055%	423	38	1,304	3
TS合计			25,932	9,593	20,816	-495
TF2003	100.555	0.105%	16,234	3,413	36,727	-802
TF2006	100.555	0.100%	919	279	3,839	384
TF2009	99.665	0.060%	94	83	445	50
TF合计			17,247	3,775	41,011	-368
T2003	99.165	0.283%	41,159	7,554	71,089	-1,989
T2006	98.660	0.300%	7,938	2,128	17,621	2,065
T2009	98.240	0.296%	225	32	1,966	64
T合计			49,322	9,714	90,676	140

国债期货跟踪现货数据 2020/1/22

TS2003								
等级	代码	票面收益率	到期日	净价	收益率(%)	IRR(%)	期现价差	基差
最廉	170001.IB	2.88%	2022/1/12	100.7408	2.49	0.73	0.1106	0.3222
次廉	190014.IB	2.69%	2021/11/14	100.4329	2.44	0.6467	0.0981	0.3062
三廉	--	--	--	--	--	--	--	--

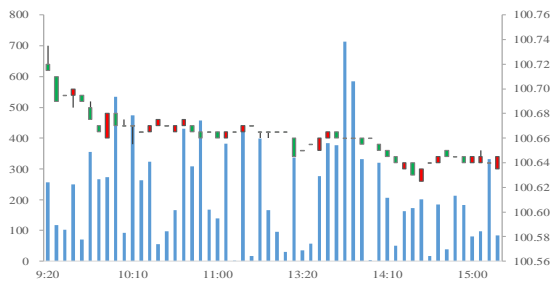
TF2003								
等级	代码	票面收益率	到期日	净价	收益率(%)	IRR(%)	期现价差	基差
最廉	190013.IB	2.94%	2024/10/17	100.6265	2.795	0.2887	0.044	0.3978
次廉	190004.IB	3.19%	2024/4/1	101.6622	2.765	0.1961	0.0307	0.4487
三廉	--	--	--	--	--	--	--	--

T2003								
等级	代码	票面收益率	到期日	净价	收益率(%)	IRR(%)	期现价差	基差
最廉	190006.IB	3.29%	2029/5/23	101.9745	3.045	-0.2071	-0.0319	0.529
次廉	180011.IB	3.69%	2028/5/17	104.7114	3.044	-0.5102	-0.0808	0.6383
三廉	180027.IB	3.25%	2028/11/22	101.7254	3.025	-1.3359	-0.2053	0.6964

数据来源: Wind 广发期货发展研究中心

本报告中的信息均来源于已公开的资料, 我公司对这些信息的准确性及完整性不作任何保证, 不保证该信息未经任何更新, 也不保证本公司做出的任何建议不会发生任何变更。在任何情况下, 报告中的信息或所表达的意见并不构成所述品种买卖的出价或询价。投资者据此操作, 风险自担。未经我司书面授权, 任何人不得对本报告进行任何形式的发布、复制或对本报告进行有悖原意的删节和修改。期市有风险 入市需谨慎!

TS2003 日内走势



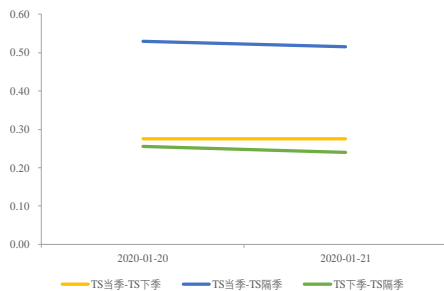
TF2003 日内走势



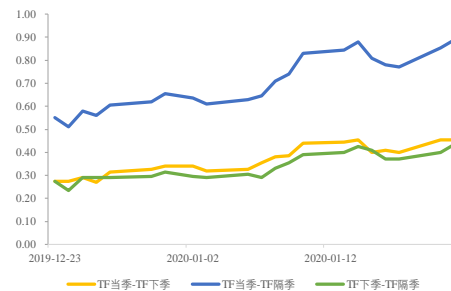
T2003 日内走势



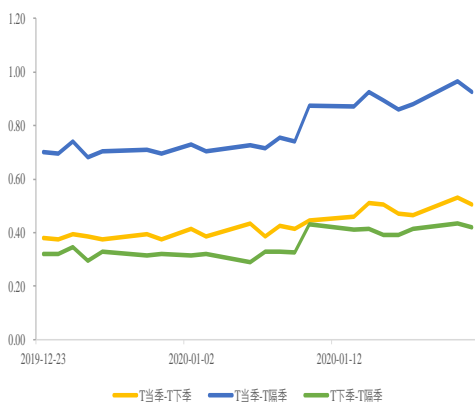
TS 跨期价差



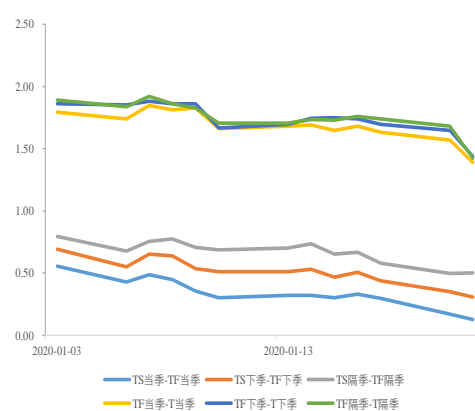
TF 跨期价差



T 跨期价差



跨品种价差



数据来源：Wind 广发期货发展研究中心

本报告中的信息均来源于已公开的资料，我公司对这些信息的准确性及完整性不作任何保证，不保证该信息未经任何更新，也不保证本公司做出的任何建议不会发生任何变更。在任何情况下，报告中的信息或所表达的意见并不构成所述品种买卖的出价或询价。投资者据此投资，风险自担。未经我司书面授权，任何人不得对本报告进行任何形式的发布、复制或对本报告进行有悖原意的删节和修改。期市有风险 入市需谨慎！

[货币市场]

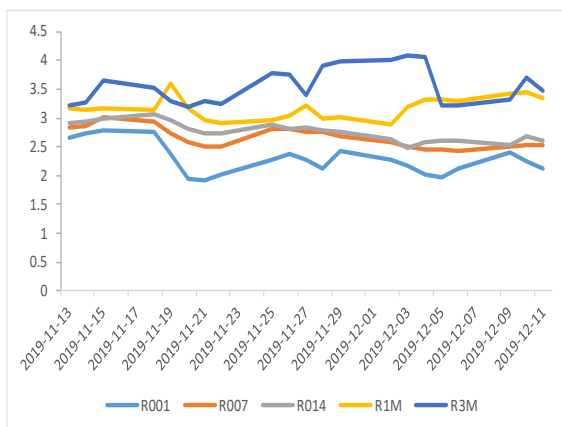
公开市场操作

	7天逆回购		14天逆回购		28天逆回购		到期	
	投放(亿元)	利率(%)	投放(亿元)	利率(%)	投放(亿元)	利率(%)	逆回购(亿元)	MLF(亿元)
2020/1/22	0		300.00	2.65	0.00		0.00	0

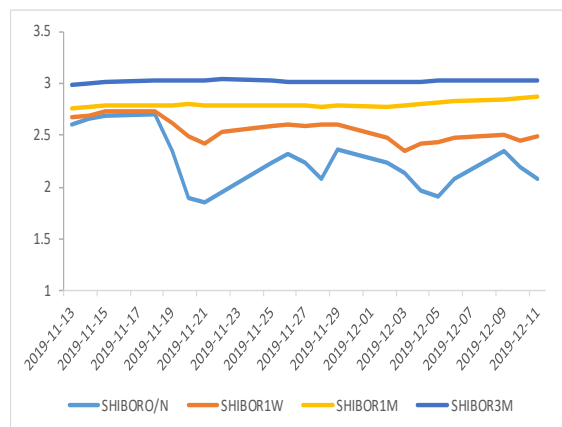
货币市场利率

日期	银行间质押式回购			上海银行间拆放利率			上证所新质押式国债回购		
	R001	R007	R1M	SHIBOR0/N	SHIBOR1W	SHIBOR1M	GC001	GC007	GC028
2020/1/21	0.00%	0.00%	0.00%	1.89%	2.60%	2.82%	3.06%	3.27%	3.04%
2020/1/20	2.32%	2.69%	2.98%	2.25%	2.61%	2.81%	3.09%	3.28%	3.03%
日变化(BP)	-231.73	-269.25	-298.05	-36.30	-0.60	0.30	-3.00	-1.50	1.50

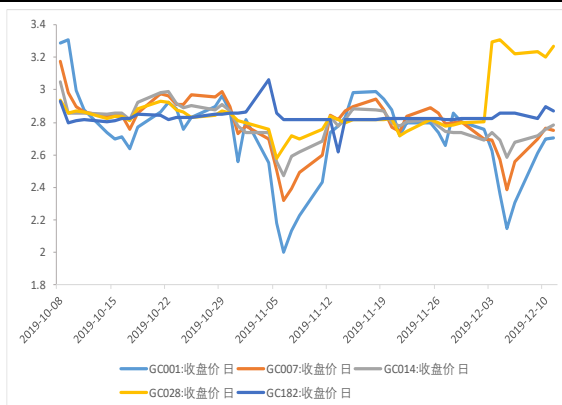
银行间质押式回购(%)



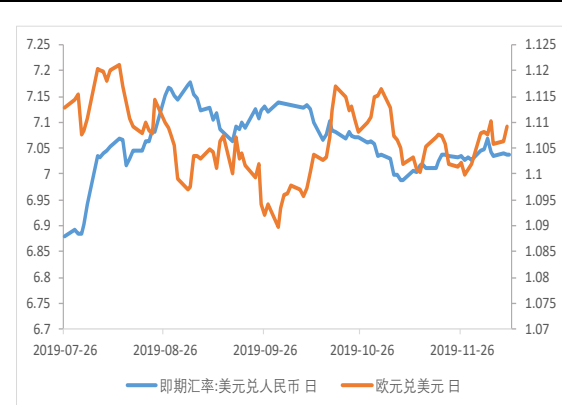
上海银行间同业拆放利率(%)



上证所新质押式国债回购(%)



主要汇率



数据来源: Wind 广发期货发展研究中心

本报告中的信息均来源于已公开的资料, 我公司对这些信息的准确性及完整性不作任何保证, 不保证该信息未经任何更新, 也不保证本公司做出的任何建议不会发生任何变更。在任何情况下, 报告中的信息或所表达的意见并不构成所述品种买卖的出价或询价。投资者据此投资, 风险自担。未经我司书面授权, 任何人不得对本报告进行任何形式的发布、复制或对本报告进行有悖原意的删节和修改。**期市有风险 入市需谨慎!**