

# 股指期货期权日报

投资咨询业务资格  
证监许可【2011】1292号

发展研究中心股指组

电话: 020-88818001

E-Mail: [huan@gf.com.cn](mailto:huan@gf.com.cn)

## 内容摘要:

### 【市场表现】

现货方面, 昨日A股低开低走, 三大股指均跌逾1%, 沪深300单日跌幅创11月11日以来最大值。上证指数收跌1.41%报3052.14点; 深证成指跌1.46%, 创业板指跌0.76%。两市成交6905亿元。截至周一, A股融资融券余额为10578.49亿元, 较前一交易日增加40.21亿元。外资方面, 陆股通净流出约71亿元, 终结连续13日净流入, 并创8个月最大净流出。

期指方面, 目前三大期指期现价差全线走弱, 其中IC2002转为贴水, 其余合约价差均有所下降, 显示市场情绪偏负面。

期权方面, 从T型报价来看, 看涨期权成交和持仓集中在行权价4200, 且执行价4150点的持仓和成交量逐渐放大, 看跌期权成交和持仓集中在行权价4000, 说明沪深300指数的支撑和压力位依然分别在4000点和4200点。但总体而言, 沪深300指数4200点上方压力较大, 预计后市沪深300指数偏空运行概率较大。30天历史波动率为13.34%(+0.79%), 成交C/P为1.29, 持仓C/P为1.45, 平值隐含波动率C/P为1.09, 目前看涨期权活跃度较高, 波动率溢价较前一交易日明显回落, 历史波动率反弹。期权隐含偏度不大, 预计沪深300指数发生尾部风险概率较小。

### 【行情分析】

昨日的大跌行情或主要源于避险情绪的升温。新型冠状病毒肺炎新增案例大幅增加, 疫情散播的范围扩散较快, 为市场情绪带来较大负面影响。截至1月22日7点, 我国共确诊324例新型冠状病毒感染的肺炎病例, 14省市出现确诊病例。受事件驱动影响, 在外部未出现风险事件的情况下昨日离岸人民币大幅贬值。临近春节长假, 外资可进出的时间不多, 负面事件的不确定性叠加人民币汇率调整, 导致外资昨日集体撤出。海外股市方面, 昨日全球股市普遍下跌, 亚太地区股市跌幅居前, 恒指下跌近3%。日韩股市今晨低开, 但跌幅不大。负面情绪是否继续蔓延需要观察。

### 【操作建议】

**期指方面,** 建议IF2003多单谨慎持有, 止损位4120点。

**期权方面,** 沪深300指数低开低走, 有效跌破4140点, 把前期买入行权价4200点的看涨期权平仓, 则保留卖出执行价4300点的看涨期权。而前期的卖出执行价4400点的看涨期权与卖出行权价3900点的看跌期权构建卖出宽跨式期权组合作为长期策略持有。

## 一、股指期货和流动性数据

图 1.1: 股指期货行情数据

行情数据 (成交-手; 持仓-手)											
品种	合约	收盘价	涨跌幅(%)	成交	△成交	持仓	△持仓	交割日	剩余天数	最新基差	前一日基差
IF	IF2002	4123.40	-1.70	63514	9599	61974	5278	2020-02-21	31	9.09	16.37
	IF2003	4127.00	-1.82	20594	6665	45281	-18	2020-03-20	59	12.69	24.57
	IF2006	4125.00	-1.75	6592	2209	19984	983	2020-06-19	150	10.69	19.97
	IF2009	4108.20	-1.82	1416	-442	2306	-17071	2020-09-18	241	-6.11	8.17
	合计				92116	18031	129545	-10828			
IH	IH2002	3021.20	-1.65	23517	2888	23970	2650	2020-02-21	31	9.09	11.01
	IH2003	3027.40	-1.59	7790	1905	22872	514	2020-03-20	59	15.29	15.41
	IH2006	3021.60	-1.60	3111	657	9772	132	2020-06-19	150	9.49	8.21
	IH2009	3007.40	-1.67	668	-341	1127	152	2020-09-18	241	-4.71	-1.99
	合计				35086	5109	57741	3448			
IC	IC2002	5516.60	-1.29	68137	8101	65434	3841	2020-02-21	31		11.26
	IC2003	5495.00	-1.35	22145	2841	66264	664	2020-03-20	59	-28.94	-6.14
	IC2006	5424.40	-1.43	13352	2514	41230	776	2020-06-19	150	-99.54	-74.54
	IC2009	5358.60	-1.60	1989	416	2313	805	2020-09-18	241	-165.34	-130.54
	合计				105623	13872	175241	6086			

数据来源: Wind 广发期货发展研究中心

图 1.2: 股指期货合约净持仓数据

持仓数据 (手)						
品种	前5净持仓	前10净持仓	前20净持仓	前5变动	前10变动	前20变动
IF	-13,419	-16,673	-14,927	3,921	4,090	3,615
IH	-7,481	-10,954	-10,693	-3,006	-4,236	-4,027
IC	-16,151	-17,936	-15,582	1,000	710	1,183
	-37,051	-45,563	-41,202	1,915	564	771

数据来源: Wind 广发期货发展研究中心

图 1.3: 股指估值统计

	最新值	百分位数	最大值	最小值
沪深300市盈率	12.42	36.50%	51.12	8.01
沪深300市净率	1.50	27.50%	7.46	1.17
上证50市盈率	9.76	28.40%	48.48	6.94
上证50市净率	1.20	17.50%	7.19	1.07
中证500市盈率	25.99	19.10%	92.75	16.44
中证500市净率	1.92	13.20%	5.89	1.44

数据来源: Wind 广发期货发展研究中心

## 二、沪深300股指期权数据

图 2.1: 沪深 300 股指期权 T 型报价

Call					000300.SH			Put			
持仓量	成交量	涨跌幅(%)	收盘价	IV	执行价	IV	收盘价	涨跌幅(%)	成交量	持仓量	
48	0	-5.09	294.8	0.3627	3900	0.1773	12.2000	154.17	665	767	
117	29	-24.11	200.2	0.1988	3950	0.1750	19.6000	151.28	673	739	
1551	1149	-26.93	159	0.1874	4000	0.1731	30.4000	137.50	1494	1889	
470	144	-31.30	121.6	0.1781	4050	0.1710	45.2000	126.00	362	533	
1131	518	-31.65	94.6	0.1831	4100	0.1687	64.6000	104.43	854	929	
1194	1129	-33.46	69.6	0.1816	4150	0.1711	91.2000	88.43	957	1027	
2851	2499	-33.77	50.6	0.1830	4200	0.1692	121.0000	73.85	688	729	
793	514	-34.07	36	0.1847	4250	0.1771	159.2000	62.78	171	263	
1093	600	-31.94	26	0.1894	4300	0.1412	187.6000	42.34	48	236	

数据来源: Wind 广发期货发展研究中心

图 2.2: 沪深 300 股指期权 Greeks

						汇总						
IV	Rho	Theta	Vega	Gamma	Delta	C<K>P	Delta	Gamma	Vega	Theta	Rho	IV
64.48%	2.07	-5.00	294.69	0.00	0.82	3550	-0.01	0.00	31.99	-0.20	-0.03	23.69%
40.57%	2.37	-2.19	205.21	0.00	0.90	3600	-0.01	0.00	34.30	-0.20	-0.04	21.71%
45.54%	2.24	-3.21	267.87	0.00	0.85	3650	-0.01	0.00	41.74	-0.22	-0.05	20.25%
53.56%	2.07	-4.63	328.52	0.00	0.79	3700	-0.02	0.00	62.68	-0.33	-0.07	19.73%
46.08%	2.12	-3.98	328.33	0.00	0.79	3750	-0.03	0.00	83.60	-0.41	-0.11	18.65%
30.83%	2.33	-2.26	278.57	0.00	0.84	3800	-0.05	0.00	120.91	-0.58	-0.17	18.12%
22.65%	2.47	-1.47	246.44	0.00	0.86	3850	-0.08	0.00	171.03	-0.80	-0.26	17.68%
37.87%	1.99	-3.83	383.89	0.00	0.71	3900	-0.12	0.00	231.25	-1.05	-0.39	17.22%
21.88%	2.21	-2.02	350.70	0.00	0.76	3950	-0.18	0.00	300.46	-1.34	-0.59	16.92%
20.39%	2.06	-2.10	391.38	0.00	0.70	4000	-0.26	0.00	367.30	-1.61	-0.83	16.63%
19.15%	1.86	-2.15	427.39	0.00	0.63	4050	-0.35	0.00	420.20	-1.80	-1.13	16.30%
19.40%	1.59	-2.29	448.79	0.00	0.54	4100	-0.46	0.00	448.37	-1.88	-1.47	15.90%
19.06%	1.33	-2.24	446.37	0.00	0.44	4150	-0.57	0.00	443.76	-1.86	-1.84	15.90%
19.06%	1.07	-2.11	421.25	0.00	0.36	4200	-0.68	0.00	404.04	-1.63	-2.20	15.37%
19.13%	0.83	-1.91	378.40	0.00	0.28	4250	-0.77	0.00	344.90	-1.42	-2.50	15.69%
19.52%	0.64	-1.69	328.16	0.00	0.21	4300	-0.96	0.00	105.86	-0.26	-3.11	9.37%

数据来源: Wind 广发期货发展研究中心

图 2.3: 沪深 300 股指期权 CPRatio

合约	Call Vol	Put Vol	Vol	GPR(Vol)	Call OI	Put OI	OI	GPR(OI)
2月合约	9738	7351	17089	1.32	15197	10479	25676	1.45
3月合约	2024	1418	3442	1.43	6826	3910	10736	1.75
4月合约	490	443	933	1.11	1727	1564	3291	1.1
6月合约	403	481	884	0.84	2971	1932	4903	1.54
9月合约	164	136	300	1.21	869	828	1697	1.05
12月合约	148	192	340	0.77	1729	1519	3248	1.14
汇总	12967	10021	22988	1.29	29319	20232	49551	1.45

数据来源: Wind 广发期货发展研究中心

图 2.4: 沪深 300 股指期权行权价持仓分布

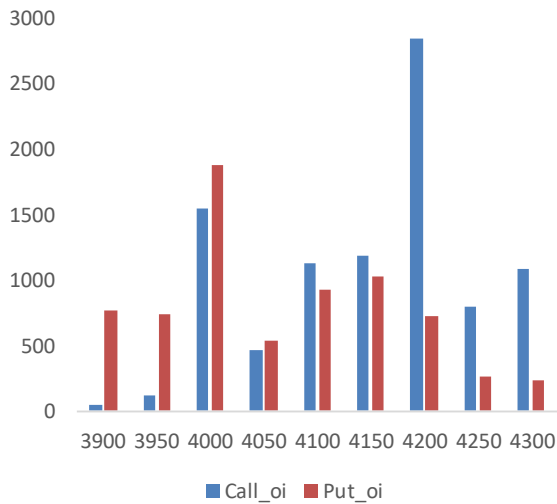
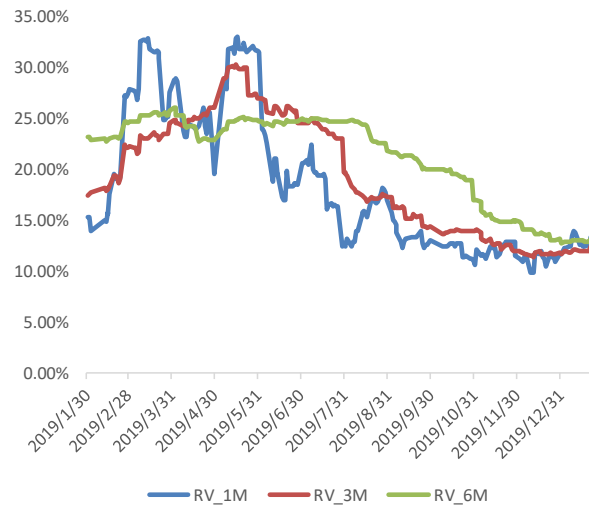


图 2.5: 沪深 300 指数历史波动率



数据来源: Wind 广发期货发展研究中心

图 2.6: 沪深 300 股指期权波动率微笑

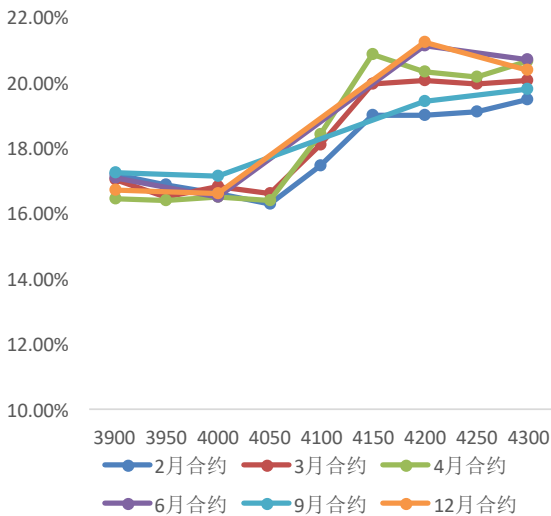
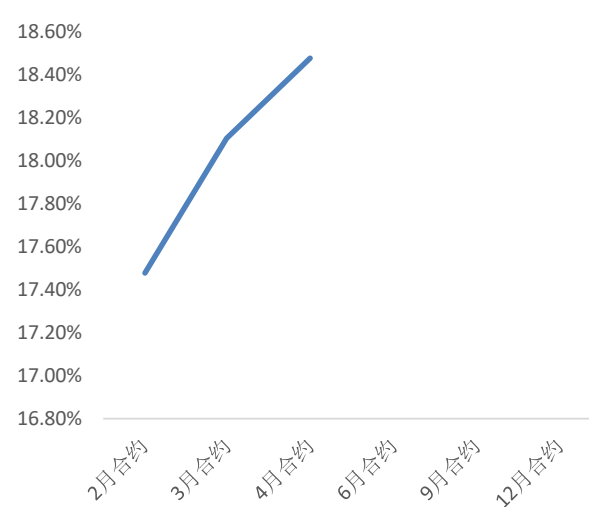


图 2.7: 沪深 300 股指期权波动率期限结构



数据来源: Wind 广发期货发展研究中心

### 三、沪市300ETF市场数据

图 3.1: 沪市 300ETF 期权 T 型报价

Call					510300.SH			Put			
持仓量	成交量	涨跌幅(%)	收盘价	IV	执行价	IV	收盘价	涨跌幅(%)	成交量	持仓量	
4337	858	-15.95	0.4247	0.9719	3.7	0.5969	0.0020	66.67	2099	10943	
1440	1439	-18.90	0.3261	0.8055	3.8	0.5031	0.0030	76.47	9222	16890	
10415	14807	-24.48	0.2375	0.7281	3.9	0.5172	0.0123	173.33	30077	35321	
31512	37288	-27.57	0.1555	0.6461	4.0	0.4938	0.0304	166.67	74946	65995	
49414	74414	-30.67	0.0927	0.6156	4.1	0.4879	0.0682	127.33	117416	66385	
123340	129115	-32.44	0.0502	0.6063	4.2	0.4691	0.1261	77.36	66951	43812	
90857	80745	-31.28	0.0257	0.6156	4.3	0.4141	0.2018	50.60	23008	20662	
68663	39907	-26.90	0.0125	0.6297	4.4		0.2881	30.90	7145	11380	
34901	20053	-18.67	0.0061	0.6531	4.5		0.3811	19.43	1677	2535	

数据来源: Wind 广发期货发展研究中心

图 3.2: 沪市 300ETF 期权 Greeks

Call						Put							汇总
IV	Rho	Theta	Vega	Gamma	Delta	C<K>P	Delta	Gamma	Vega	Theta	Rho	IV	
34.53%	0.00	0.00	0.20	0.39	0.91	3.60	-0.01	0.14	0.04	0.00	0.00	20.31%	
29.69%	0.00	0.00	0.23	0.52	0.89	3.70	-0.02	0.26	0.07	0.00	0.00	18.13%	
24.53%	0.00	0.00	0.26	0.73	0.86	3.80	-0.04	0.47	0.11	0.00	0.00	15.16%	
22.19%	0.00	0.00	0.35	1.06	0.79	3.90	-0.13	1.11	0.25	0.00	0.00	15.55%	
19.65%	0.00	0.00	0.43	1.50	0.68	4.00	-0.27	1.84	0.40	0.00	0.00	14.84%	
18.63%	0.00	0.00	0.48	1.76	0.52	4.10	-0.48	2.25	0.48	0.00	0.00	14.61%	
18.36%	0.00	0.00	0.45	1.66	0.35	4.20	-0.70	2.04	0.42	0.00	0.00	13.98%	
18.59%	0.00	0.00	0.35	1.27	0.21	4.30	-0.90	1.19	0.21	0.00	0.00	12.03%	

数据来源: Wind 广发期货发展研究中心

图 3.3: 沪市 300ETF 期权 CPRatio

合约	Call Vol	Put Vol	Vol	CPR(Vol)	Call OI	Put OI	OI	CPR(OI)
1月合约	325995	264520	590515	1.23	234363	177035	411398	1.32
2月合约	408170	337006	745176	1.21	434573	287572	722145	1.51
3月合约	48600	38687	87287	1.26	86593	83150	169743	1.04
6月合约	17391	24135	41526	0.72	54878	50683	105561	1.08
汇总	800156	664348	1464504	1.2	810407	598440	1408847	1.35

数据来源: Wind 广发期货发展研究中心

图 3.4: 沪市 300ETF 期权行权价持仓分布

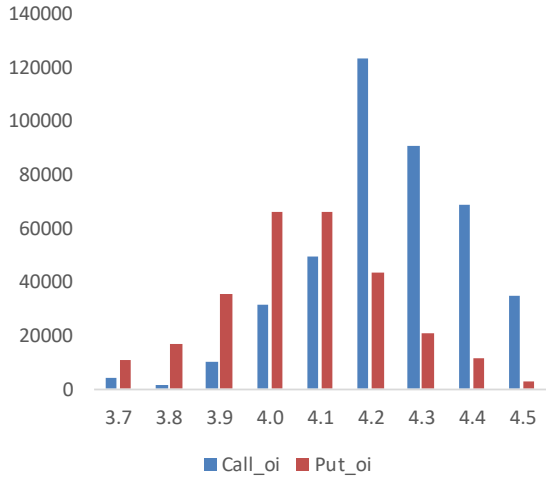
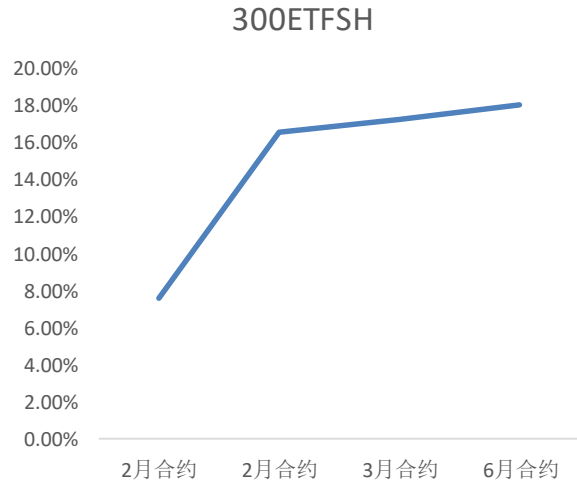
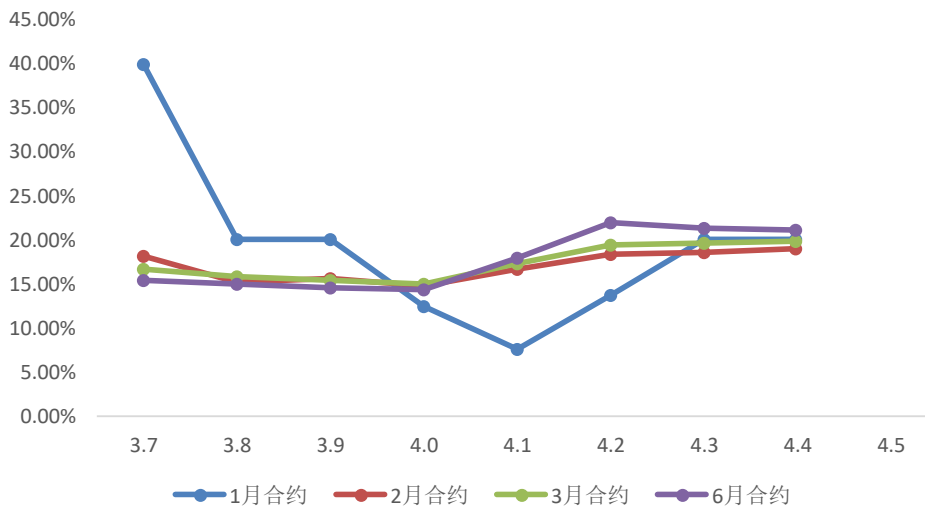


图 3.5: 沪市 300ETF 期权波动率期限结构



数据来源: Wind 广发期货发展研究中心

图 3.6: 沪市 300ETF 期权波动率微笑



数据来源: Wind 广发期货发展研究中心

## 四、深市300ETF市场数据

图 4.1: 深市 300ETF 期权 T 型报价

Call					159919.SZ			Put			
持仓量	成交量	涨跌幅(%)	收盘价	IV	执行价	IV	收盘价	涨跌幅(%)	成交量	持仓量	
765	287	-17.01	0.3878	0.8523	3.8	0.5969	0.0033	153.85	2240	4078	
8914	4865	-20.09	0.2932	0.7398	3.9	0.5641	0.0085	226.92	4196	6802	
2869	2951	-24.88	0.2038	0.6461	4.0	0.5266	0.0194	207.94	10823	9139	
11613	12675	-29.02	0.1284	0.5969	4.1	0.4973	0.0426	158.18	21113	14742	
19460	23740	-31.73	0.0738	0.5852	4.2	0.4891	0.0875	105.88	25524	14400	
24760	24965	-30.76	0.0394	0.5922	4.3	0.4762	0.1531	70.11	15236	17471	
18273	15163	-26.18	0.0203	0.6109	4.4	0.4492	0.2353	45.16	8732	15875	
11996	6009	-15.63	0.0108	0.6438	4.5		0.3253	27.57	2243	2247	
10259	9826	-4.84	0.0059	0.6766	4.6		0.4198	18.29	393	497	

数据来源: Wind 广发期货发展研究中心

图 4.2: 深市 300ETF 期权 Greeks

Call						汇总						
IV	Rho	Theta	Vega	Gamma	Delta	C<K>P	Delta	Gamma	Vega	Theta	Rho	IV
34.53%	0.00	0.00	0.16	0.31	0.93	3.60	-0.01	0.09	0.03	0.00	0.00	21.25%
30.00%	0.00	0.00	0.19	0.41	0.92	3.70	-0.02	0.18	0.05	0.00	0.00	19.38%
26.02%	0.00	0.00	0.23	0.57	0.89	3.80	-0.04	0.36	0.10	0.00	0.00	17.81%
22.58%	0.00	0.00	0.29	0.83	0.85	3.90	-0.09	0.75	0.19	0.00	0.00	17.03%
19.69%	0.00	0.00	0.37	1.24	0.77	4.00	-0.18	1.34	0.32	0.00	0.00	15.86%
18.13%	0.00	0.00	0.46	1.68	0.64	4.10	-0.34	1.99	0.45	0.00	0.00	14.92%
17.73%	0.00	0.00	0.49	1.82	0.46	4.20	-0.56	2.19	0.49	0.00	0.00	14.61%
17.93%	0.00	0.00	0.42	1.55	0.29	4.30	-0.76	1.78	0.38	0.00	0.00	14.14%
18.52%	0.00	0.00	0.31	1.11	0.17	4.40	-0.91	0.98	0.20	0.00	0.00	13.13%

数据来源: Wind 广发期货发展研究中心

图 4.3: 深市 300ETF 期权 CPRatio

合约	Call Vol	Put Vol	Vol	GPR(Vol)	Call OI	Put OI	OI	GPR(OI)
1月合约	77289	64210	141499	1.2	76654	56544	133198	1.36
2月合约	102655	92734	195389	1.11	115228	92216	207444	1.25
3月合约	5238	5737	10975	0.91	14196	17319	31515	0.82
6月合约	3610	5249	8859	0.69	19244	13630	32874	1.41
汇总	188792	167930	356722	1.12	225322	179709	405031	1.25

数据来源: Wind 广发期货发展研究中心

图 4.4: 深市 300ETF 期权行权价持仓分布

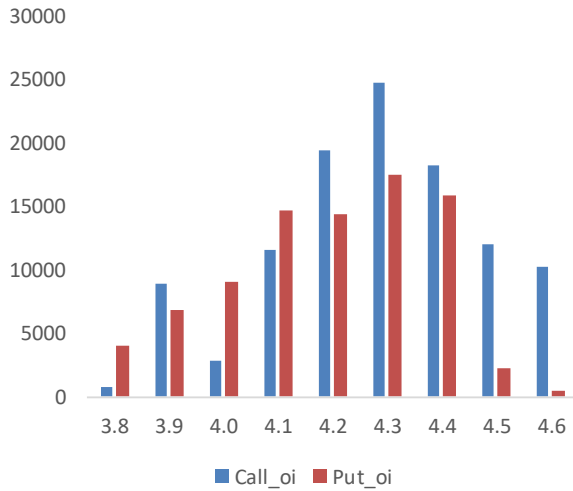
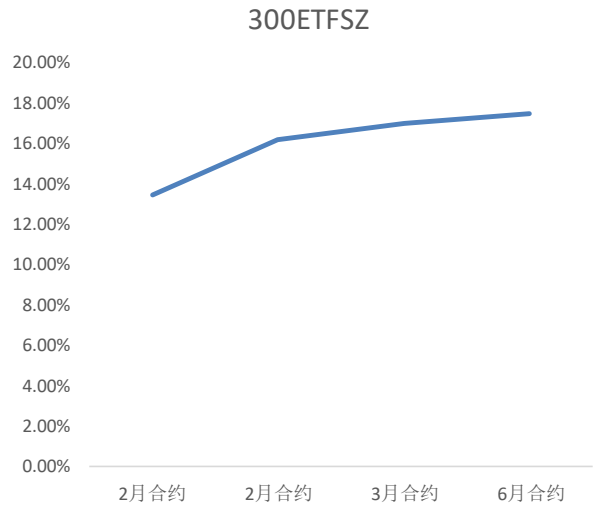
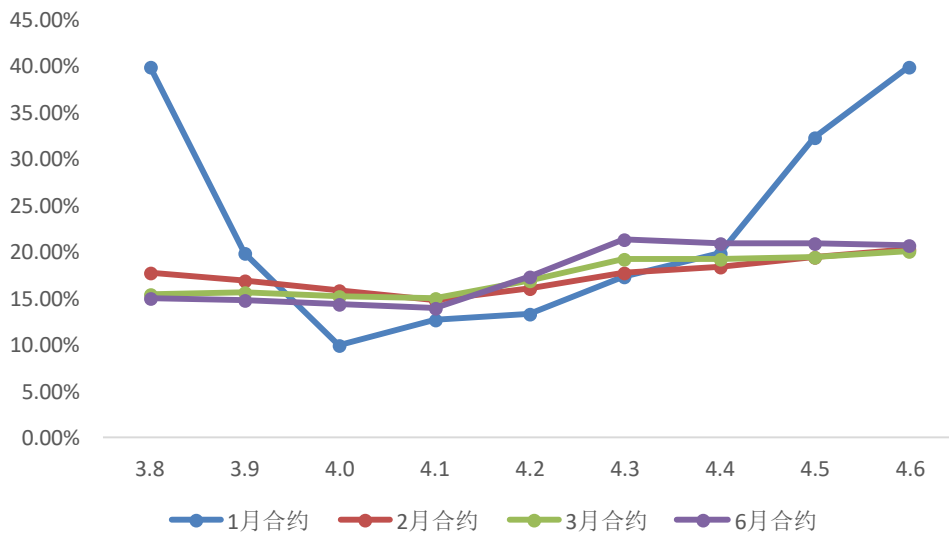


图 4.5: 深市 300ETF 期权波动率期限结构



数据来源: Wind 广发期货发展研究中心

图 4.6: 深市 300ETF 期权波动率微笑



数据来源: Wind 广发期货发展研究中心



## 免责声明

本报告中的信息均来源于被广发期货有限公司认为可靠的已公开资料，但广发期货对这些信息的准确性及完整性不作任何保证。

本报告反映研究人员的不同观点、见解及分析方法，并不代表广发期货或其附属机构的立场。报告所载资料、意见及推测仅反映研究人员于发出本报告当日的判断，可随时更改且不予通告。

在任何情况下，报告内容仅供参考，报告中的信息或所表达的意见并不构成所述品种买卖的出价或询价，投资者据此投资，风险自担。

本报告旨在发送给广发期货特定客户及其他专业人士，版权归广发期货所有，未经广发期货书面授权，任何人不得对本报告进行任何形式的发布、复制。如引用、刊发，需注明出处为“广发期货”，且不得对本报告进行有悖原意的删节和修改。

**广发期货有限公司提醒广大投资者：期市有风险 入市需谨慎！**

### 相关信息

广发期货发展研究中心

<http://www.gfqh.cn>

电话：020-38456888

地址：广州市天河区天河北路 183-187 号大都会广场 41 楼

邮政编码：510620