

广发期货期权日报

豆粕弱势运行 白糖 50ETF 震荡

发展研究中心 期权研究小组

电话: 020-85590051

E-Mail: liuqingli@gf.com.cn

期权策略

豆粕期权: CBOT 美豆 1 月合约收至 914.6 美分/蒲式耳。据外电 12 月 11 日消息, 美国农业部周二公布的 12 月供需报告显示, 美豆产量和年末库存预估均维持不变。美豆小幅反弹, 表现平淡。连粕 5 月合约收于 2681 元/吨, 小幅震荡, 现货持稳为主。期权盘面隐含波动率整体维稳在 17% 水平, 隐含偏度较小, 预示标的波动幅度减少, 尾部发生概率降低。操作上, 由于月度供需报告偏中性, 且事前期权市场反映亦平静, 资金参与程度较低。昨日持有买入平值的跨式期权组合进行事件赌博性策略的头寸今日若市场无过大变化可平仓出场。新仓暂且观望。

白糖期权: ICE 原糖期货 3 月合约收至 12.81 美分/磅。受美原油企稳于 50 美元/桶上方运行, 原糖小幅反弹; Unica 周二称, 巴西主产区糖厂延长压榨至 12 月, 因降雨导致收割步伐放缓和甘蔗糖含量下降, 消息提振原糖。郑糖 5 月合约收于 4918 元/吨, 跟随原糖小幅反弹, 主产区报价持稳为主。截止 12 月 11 日, 云南累计已开榨 9 家糖厂, 同比增加 4 家糖厂, 开榨糖厂设计产能合计为 3.03 万吨/日, 占总产能的 19.01%。12 月中下旬, 云南预计还有 2 家糖厂开榨。期权盘面, 平值期权的隐含波动率持平在 15% 附近; 期权隐含偏度处于正常区间, 市场情绪偏向中性, 亦凸显郑糖在中枢区间运行的特征。操作上, 暂且观望。

50ETF 期权: 50ETF 收至 2.413, 全天震荡弱势运行, 隐含波动率震荡为主。期权总成交 CPR 收至 1.31; 总持仓 CPR 收至 1.33, 显示投资者情绪偏向中性, 但看涨情绪较比上一交易日进一步回暖。宏观方面, 中国 11 月新增人民币贷款 1.25 万亿元, 预期 1.12 万亿元, 前值 6970 亿元; 11 月 M2 同比增 8%, 预期 8%, 前值 8%; 11 月社会融资规模增量 1.52 万亿元, 预期 1.33 万亿元, 前值 7288 亿元。资金方面, 央行: 目前银行体系流动性总量处于合理充裕水平, 12 月 11 日不开展逆回购操作。央行连续第 33 个交易日未开展逆回购操作, 因 11 日无逆回购到期, 当日实现零投放零回笼。期权盘面, 隐含波动率水平整体不高, 近日 12 月卖权赚钱效应较低; 隐含偏度较小, 预示标的发生尾部风险概率较低。操作上, 谨慎投资者暂且观望。

联系信息

蔡志成

期货从业资格: F3036917

投资咨询资格: Z0013053

邮箱: caizhicheng@gf.com.cn**陈俊州**

期货从业资格: F3039003

邮箱: chenjunzhou@gf.com.cn**张逸星**

期货从业资格: F3040653

邮箱: zhangyixing@gf.com.cn

期权知识专栏

隐含波动率:是指将期权价格代入定价模型反推出来的波动率。在其他条件不变的情况下, 隐含波动率和期权价格存在正相关关系, 其上涨将使期权买方盈利。

内在价值:是指期权买方行权时可以获得收益。

时间价值:是指期权价格超出其内在价值的部分。

平值期权:是指行权价接近标的价格的期权, 此时时间价值最大, 通常成交比较活跃。

虚值期权:是指行权价大于标的价格的看涨期权和行权价小于标的价格的看跌期权。

实值期权:是指行权价小于标的价格的看涨期权和行权价大于标的价格的看跌期权。

跨式组合:是指同时买入(或卖出)行权价、到期日相同的看涨和看跌期权组合。

备兑组合:是指同时持有标的多头和看涨期权空头, 或持有标的空头和看跌期权空头的组合。

目录

豆粕.....	1
1. 豆粕期权主力合约 T 型报价	1
2. 豆粕期权 CPR.....	2
3. 豆粕期权 Greeks.....	2
4. 豆粕波动率	3
白糖.....	4
1. 白糖期权主力合约 T 型报价	4
2. 白糖期权 CPR.....	5
3. 白糖期权 Greeks.....	5
4. 白糖波动率	6
铜.....	7
1. 铜期权主力合约 T 型报价	7
2. 铜期权 CPR.....	8
3. 铜期权 Greeks.....	8
4. 铜波动率	9
50ETF	10
1. 近月合约 T 型报价	10
2. 50ETF 期权 CPR	11
3. 近月合约 Greeks.....	11
4. 50ETF 期权波动率	12
免责声明.....	13

豆粕

1. 豆粕期权主力合约T型报价

M1905. DCE								
持仓量	成交量	收盘价	涨跌幅(%)	购<行权价>沽	涨跌幅(%)	收盘价	成交量	持仓量
424	50	254.5	-2.68	2450	-20.00	20	1208	2828
736	16	216	-2.92	2500	-15.07	31	2756	9188
900	56	183	-2.14	2550	-11.88	44.5	574	6458
908	98	151	-2.58	2600	-5.11	65	2618	14800
2712	1130	124.5	-1.58	2650	-3.33	87	1324	7438
7910	870	102.5	0.49	2700	-3.48	111	1912	17580
6862	1740	83	3.11	2750	1.39	145.5	156	14506
8380	508	67	6.35	2800	0.28	176	404	8100
9034	488	53	9.28	2850	2.61	216	152	4010
8826	1396	42	15.07	2900	4.22	259.5	206	6716
8964	696	34.5	27.78	2950	2.07	295.5	20	2758
13356	718	27.5	37.50	3000	3.92	345	104	1578
9216	1888	22	51.72	3050	0.13	376.5	4	1002
4902	712	17.5	75.00	3100	4.15	439.5	60	1052
15568	420	13.5	92.86	3150	-0.32	467.5	124	714
8532	270	11.5	130.00	3200	-0.97	511.5	40	1532
11496	494	10	185.71	3250	1.50	573.5	44	1280

2. 豆粕期权CPR

合约	Call Vol	Put Vol	Vol	CPR(Vol)	Call OI	Put OI	OI	CPR(OI)
M1903. DCE	3582	1634	5216	2.19	46938	19042	65980	2.46
M1905. DCE	11550	11706	23256	0.99	118726	101540	220266	1.17
M1907. DCE	0	0	0		1612	2548	4160	0.63
M1908. DCE	40	0	40		722	956	1678	0.76
M1909. DCE	184	128	312	1.44	4366	5930	10296	0.74
M1911. DCE	20	0	20		162	220	382	0.74
汇总	15376	13468	28844	1.14	172526	130236	302762	1.32

3. 豆粕期权Greeks

M1905. DCE													
IV	Rho	Theta	Vega	Gamma	Delta	C<K>P	Delta	Gamma	Vega	Theta	Rho	IV	
16.80%	6.18	-0.38	348.66	0.00	0.85	2450	-0.15	0.00	345.76	-0.37	-1.29	16.65%	
17.09%	5.80	-0.48	430.21	0.00	0.79	2500	-0.21	0.00	426.85	-0.47	-1.81	16.86%	
17.75%	5.31	-0.58	502.81	0.00	0.72	2550	-0.28	0.00	495.39	-0.54	-2.39	16.84%	
17.80%	4.83	-0.64	552.23	0.00	0.65	2600	-0.35	0.00	551.04	-0.62	-3.09	17.43%	
18.14%	4.30	-0.69	582.66	0.00	0.57	2650	-0.43	0.00	582.38	-0.66	-3.78	17.54%	
18.59%	3.77	-0.71	591.87	0.00	0.50	2700	-0.51	0.00	591.83	-0.67	-4.49	17.32%	

4. 豆粕波动率

图1：豆粕期权波动率微笑

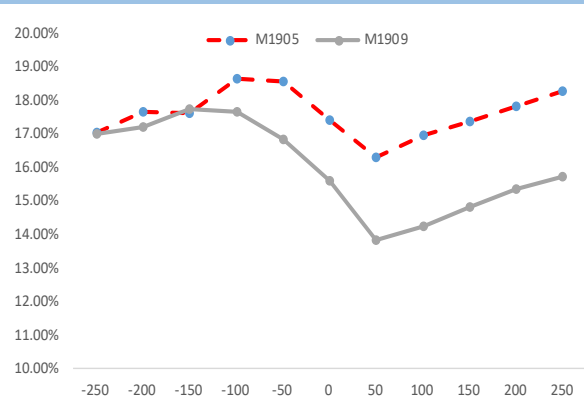


图2：豆粕期权波动率曲面

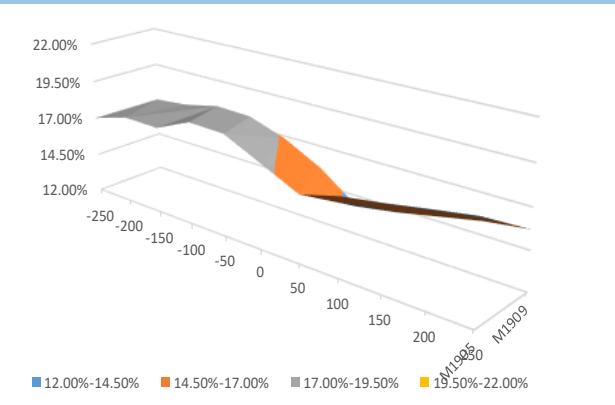


图3：豆粕期货历史波动率正态分布 (20HV)

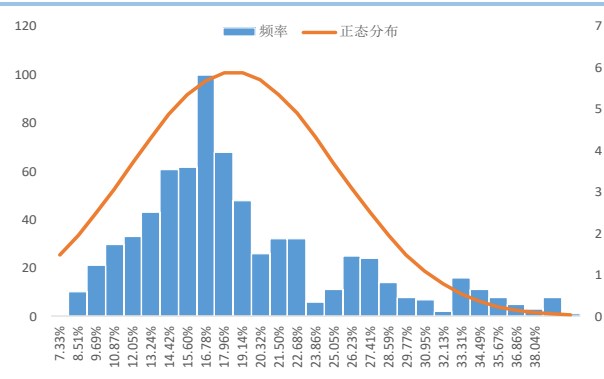


图4：豆粕期货历史波动率 (20HV)

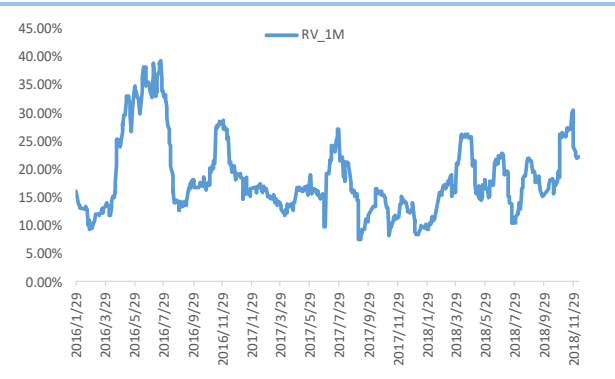
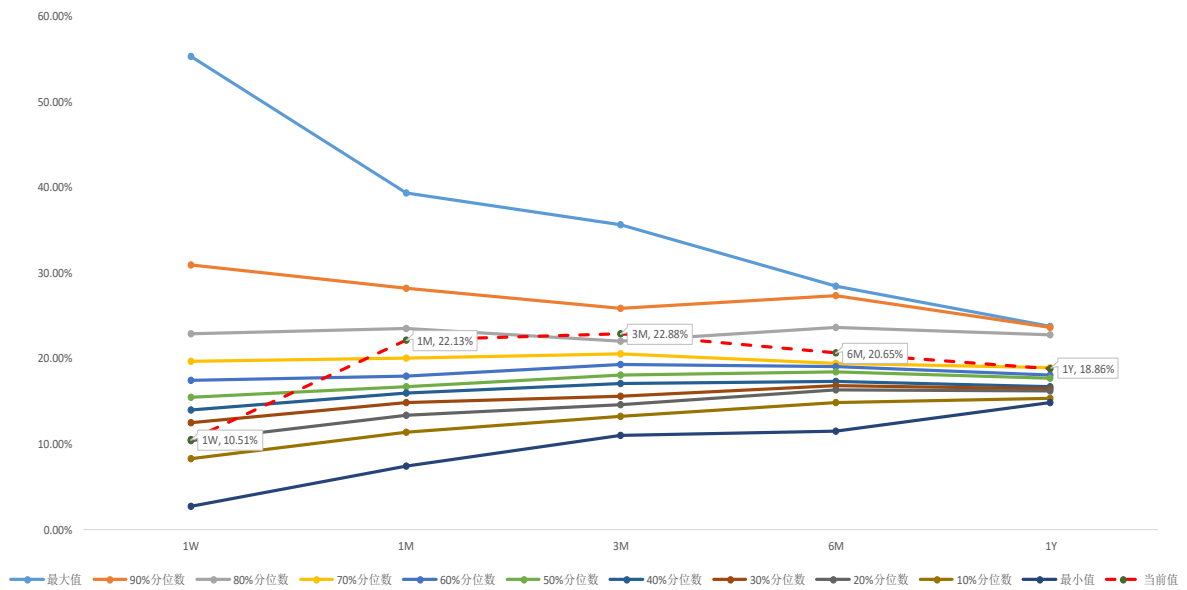


图5：豆粕波动率锥



数据来源：Wind 广发期货发展研究中心

白糖

1. 白糖期权主力合约T型报价

SR905. CZC								
持仓量	成交量	收盘价	涨跌幅(%)	购<行权价>沽	涨跌幅(%)	收盘价	成交量	持仓量
184	56	611	-6.50	4300	4.55	11.5	268	2416
184	2	533.5	-4.73	4400	2.86	18	518	2326
378	76	424.5	-9.78	4500	0.00	27.5	854	4868
976	520	346	-10.36	4600	-2.33	42	1654	5998
812	604	272	-11.97	4700	2.31	66.5	1820	2994
916	546	207.5	-14.08	4800	2.58	99.5	2854	7866
2274	1196	153.5	-16.80	4900	5.04	146	1806	10464
2608	814	112.5	-18.48	5000	6.79	204.5	992	3034
4194	1598	81.5	-19.31	5100	7.68	273.5	352	1434
3304	1340	60	-18.37	5200	8.00	351	452	1626
7770	884	43.5	-17.92	5300	6.93	432	206	844
12164	2228	31.5	-18.18	5400	5.42		0	724
9226	610	23	-19.30	5500	4.84		0	518
10498	236	18.5	-13.95	5600	4.32		0	338
3638	220	14	-15.15	5700	5.16	805.5	10	242
3308	68	10	-23.08	5800	3.60		0	220
1600	30	7	-33.33	5900	3.28		0	138
5754	298	6	-29.41	6000	3.03		0	182
1550	116	4	-46.67	6100	2.81		0	94
530	0		-15.38	6200	2.59		0	58
814	0		-9.09	6300	2.40		0	70
812	0		-9.09	6400	2.27		0	80
1834	54	2.5	-50.00	6500	2.80	1598	4	72

2. 白糖期权CPR

合约	Call Vol	Put Vol	Vol	CPR(Vol)	Call OI	Put OI	OI	CPR(OI)
SR903. CZC	14	138	152	0.1	3122	2240	5362	1.39
SR905. CZC	11496	11790	23286	0.98	75328	46606	121934	1.62
SR907. CZC	6	2	8	3	1950	1146	3096	1.7
SR909. CZC	4006	2456	6462	1.63	22762	11632	34394	1.96
汇总	15522	14386	29908	1.08	103162	61624	164786	1.67

3. 白糖期权Greeks

SR905. CZC												
IV	Rho	Theta	Vega	Gamma	Delta	C<K>P	Delta	Gamma	Vega	Theta	Rho	IV
13.67%	11.21	-0.17	168.81	0.00	0.97	4300	-0.06	0.00	304.16	-0.38	-0.83	16.83%
18.08%	10.30	-0.65	490.31	0.00	0.89	4400	-0.09	0.00	416.01	-0.50	-1.25	16.21%
13.57%	10.73	-0.46	457.46	0.00	0.90	4500	-0.13	0.00	547.72	-0.63	-1.83	15.55%
14.53%	9.85	-0.73	682.10	0.00	0.81	4600	-0.19	0.00	696.54	-0.77	-2.66	14.97%
14.64%	8.90	-0.91	847.01	0.00	0.73	4700	-0.27	0.00	850.22	-0.93	-3.82	14.82%
14.71%	7.76	-1.04	964.03	0.00	0.63	4800	-0.37	0.00	963.47	-1.03	-5.18	14.60%
14.76%	6.51	-1.10	1015.26	0.00	0.52	4900	-0.48	0.00	1015.26	-1.10	-6.71	14.71%
15.06%	5.26	-1.10	996.60	0.00	0.42	5000	-0.58	0.00	996.22	-1.10	-8.24	14.96%
15.42%	4.14	-1.05	922.41	0.00	0.33	5100	-0.67	0.00	920.90	-1.04	-9.64	15.31%
15.98%	3.22	-0.96	819.36	0.00	0.26	5200	-0.75	0.00	813.13	-0.94	-10.85	15.73%
16.43%	2.46	-0.85	702.67	0.00	0.19	5300	-0.82	0.00	679.03	-0.79	-11.97	15.78%
18.80%	0.87	-0.47	337.67	0.00	0.07	5700	-0.94	0.00	318.22	-0.43	-14.57	18.35%
23.50%	0.16	-0.14	82.41	0.00	0.01	6500	-0.98	0.00	130.76	-0.25	-17.27	25.86%

4. 白糖波动率

图 6: 白糖期权波动率微笑

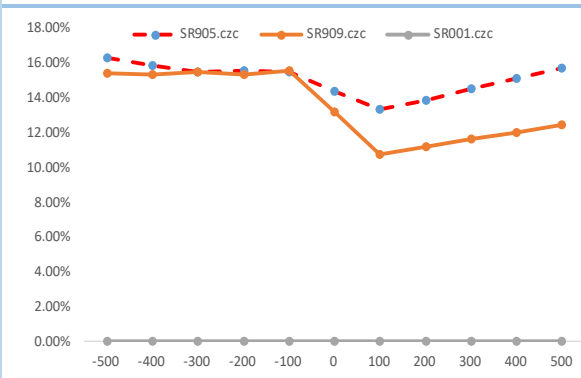


图 7: 白糖期权波动率曲面

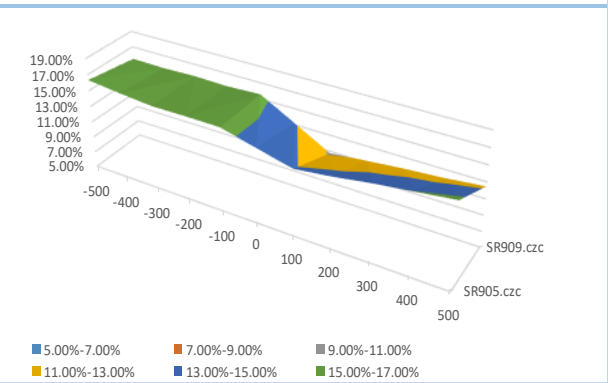


图 8: 白糖期货历史波动率正态分布 (20HV)

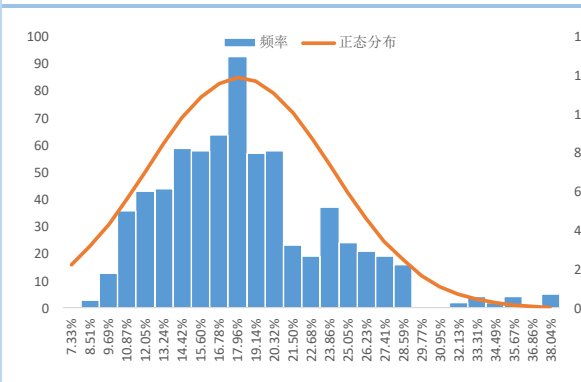


图 9: 白糖期货历史波动率 (20HV)

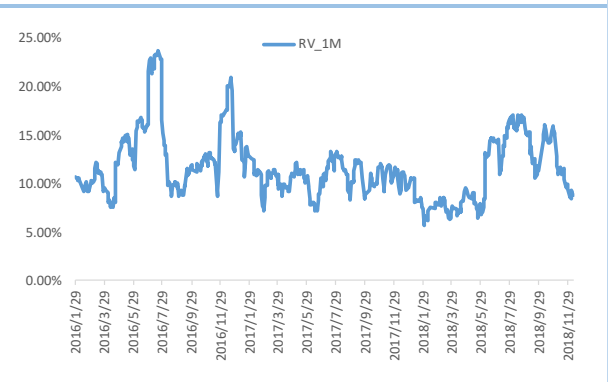
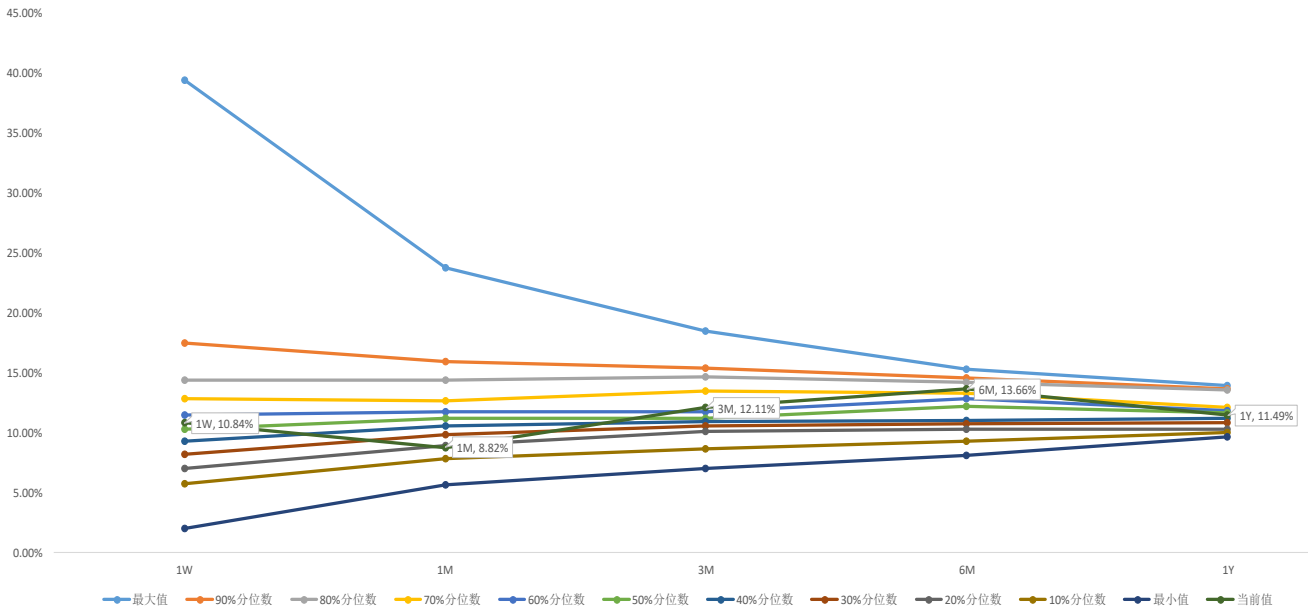


图10: 白糖波动率锥



数据来源: Wind 广发期货发展研究中心

铜

1. 铜期权主力合约T型报价

CU1901. SHF								
持仓量	成交量	收盘价	涨跌幅(%)	购<行权价>沽	涨跌幅(%)	收盘价	成交量	持仓量
896	810	3082	-1.09	46000	50.00	27	1248	5128
530	568	2165	-0.64	47000	-9.88	73	2318	3182
568	1050	1313	-3.17	48000	-14.01	221	2866	3172
1014	2380	645	-11.16	49000	-11.02	557	2102	2498
3164	4444	252	-22.22	50000	-4.66	1167	1672	804
3190	2586	79	-33.05	51000	-0.59	2005	768	536
1248	1276	22	-35.29	52000	-0.03	2932	410	490
2008	246	7	-12.50	53000	0.20	3913	372	640
2018	138	2	100.00	54000	0.10	4903	832	716

2. 铜期权CPR

合约	Call Vol	Put Vol	Vol	CPR(Vol)	Call OI	Put OI	OI	CPR(OI)
CU1901. SHF	13498	12588	26086	1.07	14636	17166	31802	0.85
CU1902. SHF	8774	8212	16986	1.07	7672	8378	16050	0.92
CU1903. SHF	2926	1980	4906	1.48	3242	2988	6230	1.09
CU1904. SHF	12	6	18	2	792	758	1550	1.04
CU1905. SHF	20	26	46	0.77	814	788	1602	1.03
CU1906. SHF	24	30	54	0.8	572	570	1142	1
CU1907. SHF	8	16	24	0.5	612	844	1456	0.73
CU1908. SHF	6	14	20	0.43	612	732	1344	0.84
CU1909. SHF	0	14	14		596	1134	1730	0.53
CU1910. SHF	8	18	26	0.44	646	576	1222	1.12
CU1911. SHF	106	124	230	0.85	316	342	658	0.92
汇总	25382	23028	48410	1.1	30510	34276	64786	0.89

3. 铜期权Greeks

CU1901. SHF												
IV	Rho	Theta	Vega	Gamma	Delta	C<K>P	Delta	Gamma	Vega	Theta	Rho	IV
16.34%	16.93	-12.67	1550.07	0.00	0.91	47000	-0.09	0.00	1634.34	-13.77	-1.85	16.85%
15.87%	14.45	-23.67	2983.41	0.00	0.77	48000	-0.24	0.00	3008.67	-24.27	-4.67	16.13%
15.23%	10.13	-29.61	3888.82	0.00	0.53	49000	-0.47	0.00	3889.15	-30.22	-9.33	15.54%
15.17%	5.33	-24.92	3286.26	0.00	0.28	50000	-0.72	0.00	3320.44	-25.93	-14.39	15.62%
15.36%	2.12	-14.15	1841.97	0.00	0.11	51000	-0.87	0.00	2071.60	-17.29	-17.74	16.69%
15.88%	0.69	-6.15	774.22	0.00	0.04	52000	-0.95	0.00	960.25	-8.18	-19.73	17.03%
16.95%	0.24	-2.65	312.38	0.00	0.01	53000	-0.98	0.00	470.40	-4.35	-20.65	18.49%
17.76%	0.07	-0.98	110.03	0.00	0.00	54000	-0.99	0.00	148.11	-1.37	-21.33	18.54%

4. 铜波动率

图 6: 铜期权波动率微笑

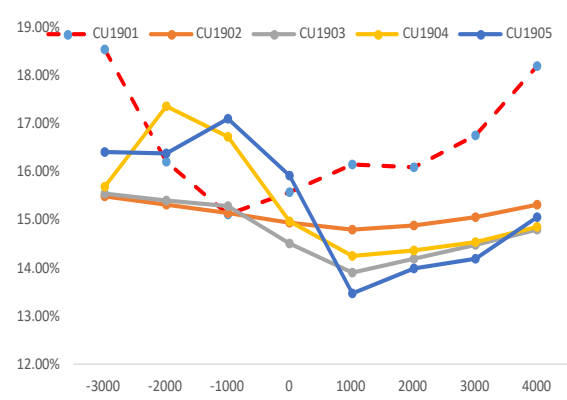


图 7: 铜期权波动率曲面

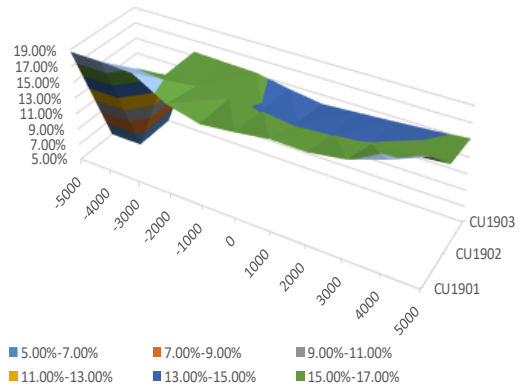


图 8: 铜期货历史波动率正态分布 (20HV)

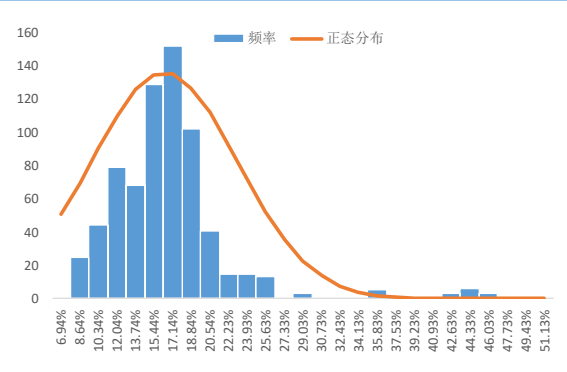


图 9: 铜期货历史波动率 (20HV)

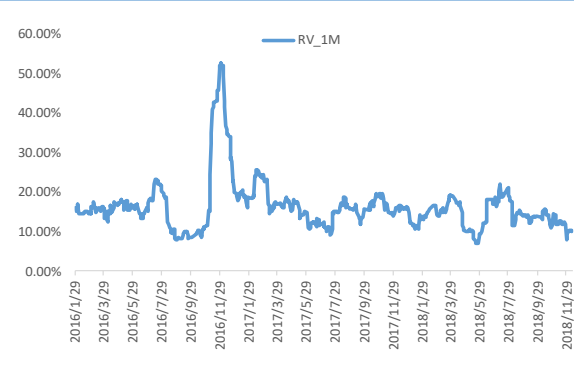
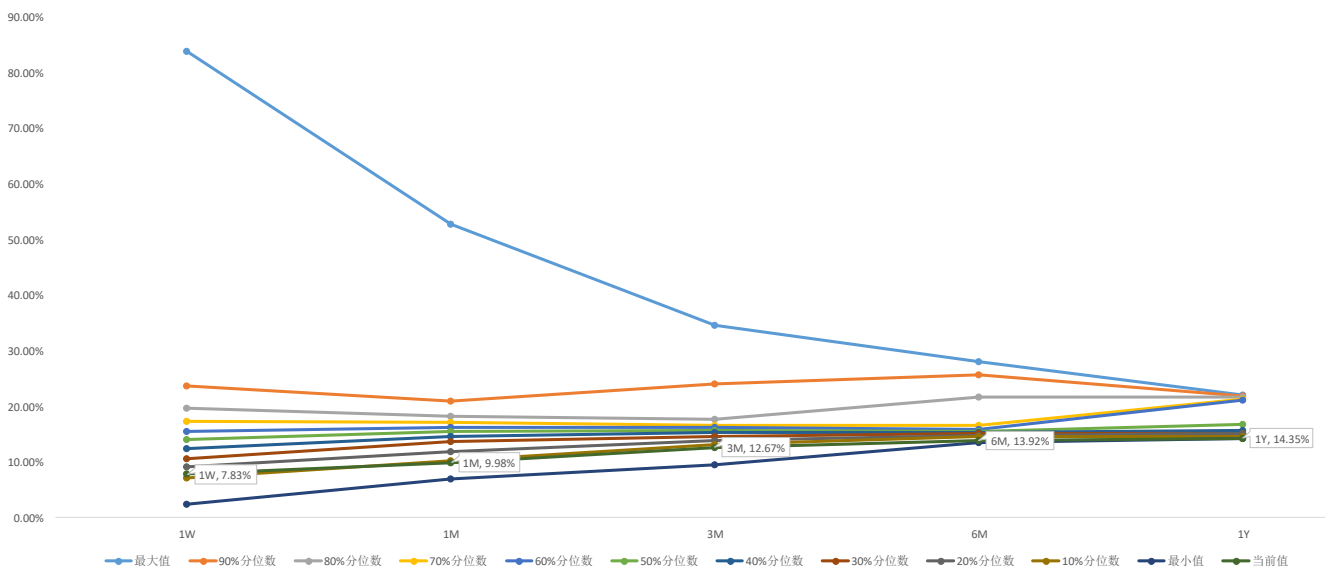


图10: 铜波动率锥



数据来源: Wind 广发期货发展研究中心

50ETF

1. 近月合约T型报价

				12月合约				
持仓量	成交量	收盘价	涨跌幅(%)	购<行权价>沽	涨跌幅(%)	收盘价	成交量	持仓量
8333	1270	0.2648	1.07	2.16	-14.29	0.0006	1664	60522
153	297	0.2198	-0.14	2.20	-46.15	0.0007	370	324
3028	287	0.2164	1.50	2.21	0.00	0.0013	2174	43319
2546	1102	0.1707	0.95	2.25	0.00	0.0022	1989	12622
7857	3038	0.1686	2.18	2.25	-12.00	0.0022	3282	53279
5757	5285	0.126	3.11	2.30	-11.27	0.0063	20544	35753
7400	1784	0.1235	2.24	2.30	-12.68	0.0062	7322	59893
18634	16753	0.0859	2.51	2.35	-8.48	0.0151	31999	66836
17911	7552	0.0837	2.70	2.35	-8.14	0.0158	12688	55600
51842	63272	0.0539	4.66	2.40	-5.35	0.0336	53736	57364
41540	20571	0.0535	3.88	2.40	-5.26	0.0342	21317	50698
100877	32330	0.0312	5.05	2.45	4.71	0.0311	70778	87081
79714	11986	0.0157	4.67	2.50	4.00	0.0156	39601	107495
71403	11202	0.0073	5.80	2.55	-3.55	0.136	2134	13870
51110	12007	0.0068	4.62	2.55	-3.73	0.1367	3396	9240
54765	7081	0.0028	-17.65	2.60	-4.68	0.1811	1520	7303
39933	8700	0.0027	-15.63	2.60	-5.42	0.1816	1740	4282
63744	4160	0.0015	0.00	2.65	-5.50	0.2287	1375	8891
20159	4419	0.0015	0.00	2.65	-4.50	0.2311	769	1875
37428	1792	0.0009	0.00	2.70	-3.12	0.279	110	3534
6707	345	0.0008	0.00	2.70	-4.01	0.2803	175	641
36787	3615	0.0007	16.67	2.75	-2.97	0.327	794	3973
36918	1896	0.0005	0.00	2.79	-3.19	0.3737	97	2318
37471	730	0.0003	50.00	2.84	-2.87	0.4225	75	2536

2. 50ETF期权CPR

合约	Call Vol	Put Vol	Vol	CPR(Vol)	Call OI	Put OI	OI	CPR(OI)
12月合约	332913	248548	581461	1.34	1060976	722926	2E+06	1.47
1月合约	38814	32474	71288	1.2	132229	135795	268024	0.97
3月合约	10013	10091	20104	0.99	107402	99310	206712	1.08
6月合约	3728	4247	7975	0.88	34256	45734	79990	0.75
汇总	385468	295360	680828	1.31	1334863	1003765	2E+06	1.33

3. 近月合约Greeks

12月合约												
IV	Rho	Theta	Vega	Gamma	Delta	C<K>P	Delta	Gamma	Vega	Theta	Rho	IV
38.25%	0.00	0.00	0.08	0.75	0.92	2.16	-0.01	0.28	0.02	0.00	0.00	23.67%
31.81%	0.00	0.00	0.08	0.94	0.91	2.20	-0.02	0.41	0.02	0.00	0.00	20.39%
33.04%	0.00	0.00	0.09	1.00	0.90	2.21	-0.03	0.57	0.03	0.00	0.00	22.03%
26.79%	0.00	0.00	0.10	1.33	0.89	2.25	-0.05	0.99	0.05	0.00	0.00	19.75%
28.11%	0.00	0.00	0.11	1.40	0.87	2.25	-0.05	1.03	0.06	0.00	0.00	19.34%
24.71%	0.00	0.00	0.14	2.01	0.82	2.30	-0.12	2.00	0.11	0.00	0.00	19.31%
24.64%	0.00	0.00	0.14	2.06	0.81	2.30	-0.12	2.06	0.11	0.00	0.00	18.84%
23.14%	0.00	0.00	0.18	2.82	0.71	2.35	-0.25	3.24	0.17	0.00	0.00	18.68%
22.68%	0.00	0.00	0.18	2.88	0.71	2.35	-0.26	3.28	0.17	0.00	0.00	18.77%
22.49%	0.00	0.00	0.21	3.34	0.55	2.40	-0.44	3.95	0.21	0.00	0.00	18.98%
22.56%	0.00	0.00	0.21	3.33	0.55	2.40	-0.44	3.94	0.21	0.00	0.00	19.05%
22.40%	0.00	0.00	0.20	3.25	0.39	2.45	0.39	3.25	0.20	0.00	0.00	22.35%
21.94%	0.00	0.00	0.16	2.67	0.24	2.50	0.24	2.68	0.16	0.00	0.00	21.88%

4. 50ETF期权波动率

图 11:50ETF 期权波动率微笑

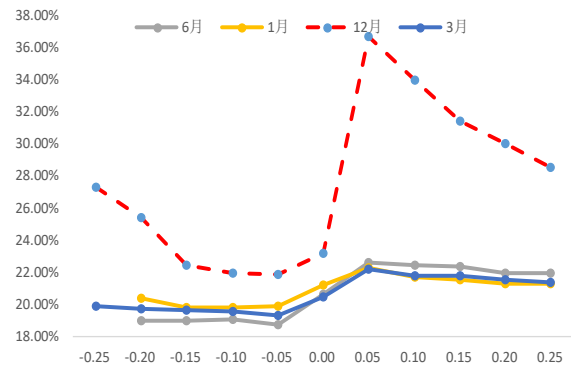


图 12:50ETF 波动率曲面

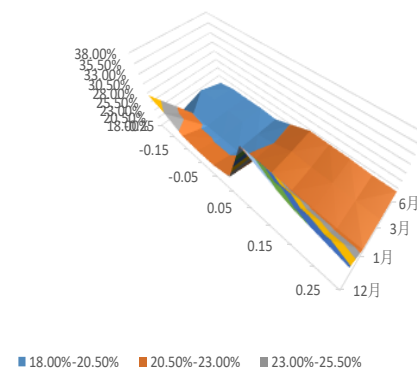


图 13: 50ETF 历史波动率分布 (20HV)

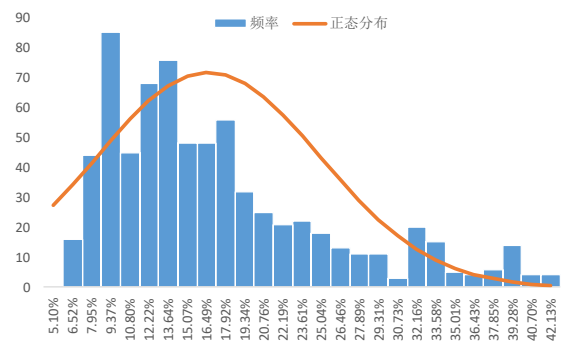


图 14: 50ETF 历史波动率 (20HV)

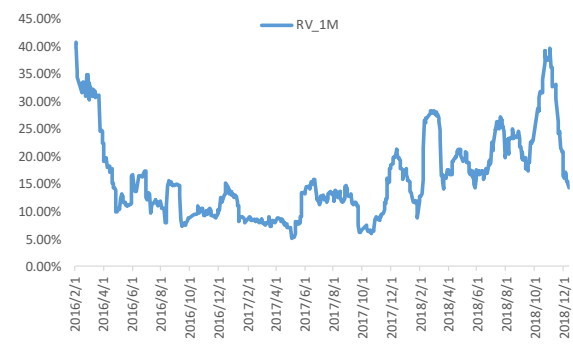
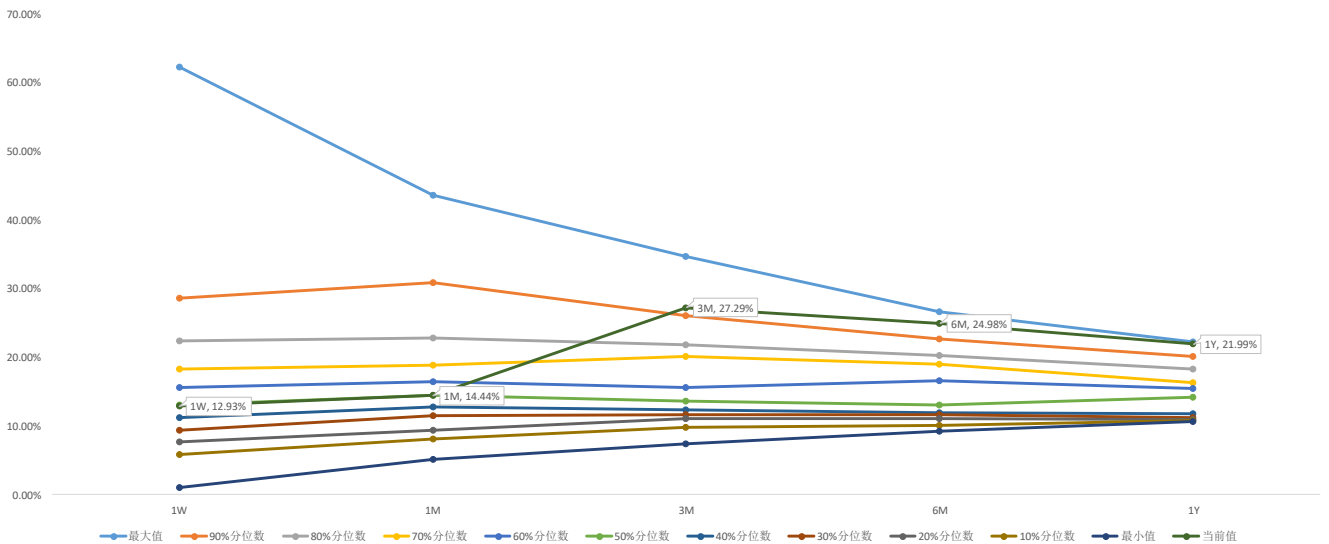


图15: 50ETF波动率锥



数据来源: Wind 广发期货发展研究中心

免责声明

本报告中的信息均来源于被广发期货有限公司认为可靠的已公开资料，但广发期货对这些信息的准确性及完整性不作任何保证。

本报告反映研究人员的不同观点、见解及分析方法，并不代表广发期货证券或其附属机构的立场。报告所载资料、意见及推测仅反映研究人员于发出本报告当日的判断，可随时更改且不予通告。

在任何情况下，报告内容仅供参考，报告中的信息或所表达的意见并不构成所述品种买卖的出价或询价，投资者据此投资，风险自担。

本报告旨在发送给广发期货特定客户及其他专业人士，版权归广发期货所有，未经广发期货书面授权，任何人不得对本报告进行任何形式的发布、复制。如引用、刊发，需注明出处为“广发期货”，且不得对本报告进行有悖原意的删节和修改。

广发期货有限公司提醒广大投资者：期市有风险 入市需谨慎！

相关信息

广发期货发展研究中心

<http://www.gfqh.cn>

电话：020-38456888

地址：广州市天河区体育西路 57 号红盾大厦 14 楼

邮政编码：510620