

# 广发期货期权日报

## 豆粕弱势运行 白糖小幅反弹 50ETF 回落

发展研究中心 期权研究小组

电话: 020-85590051

E-Mail: [liuqingli@gf.com.cn](mailto:liuqingli@gf.com.cn)

### 期权策略

**豆粕期权:** CBOT 美豆 1 月合约收至 916 美分/蒲式耳。据外电 12 月 8 日消息称, 中国海关总署周六公布的数据显示, 中国 11 月进口大豆 538.4 万吨, 较上年同期骤降 38%, 且为两年来最低月度进口。连粕 5 月合约收于 2694 元/吨, 期权盘面隐含波动率整体维稳在 17% 水平, 隐含偏度较小, 后市标的波动幅度减少, 尾部发生概率降低。操作上, 暂且观望。

**白糖期权:** ICE 原糖期货 3 月合约收至 12.85 美分/磅。油价止跌企稳震荡, 原糖企稳于 12 美分上方。郑糖 5 月合约收于 4955 元/吨, 主产区报价稳中有涨。18/19 榨季截至 11 月底, 广东 2 家糖厂开榨, 累计产糖 0.9 万吨, 高于去年同期的 0.43 万吨; 累计销糖 0.9 万吨, 高于去年 0.43 万吨, 产销率达 100%。期权盘面, 平值期权的隐含波动率持平在 15% 附近; 期权隐含偏度处于正常区间, 市场情绪偏向中性, 亦凸显郑糖在中枢区间运行的特征。操作上, 新仓暂且观望。

**50ETF 期权:** 50ETF 收至 2.425, 震荡下行, 全天隐含波动率震荡下跌为主。期权总成交 GPR 收至 1.2; 总持仓 GPR 收至 1.29, 显示投资者情绪偏向谨慎偏空。宏观方面, 中国 11 月 CPI 同比升 2.2%, 预期 2.4%, 前值 2.5%; 环比下降 0.3%, 前值升 0.2%。11 月 PPI 同比升 2.7%, 预期 2.7%, 前值 3.3%; 环比下降 0.2%, 前值升 0.4%。资金方面, 央行公告, 考虑到开展 1000 亿元中央国库现金管理商业银行定期存款操作后, 银行体系流动性总量处于合理充裕水平, 12 月 7 日不开展逆回购操作。操作上, 暂且观望。

### 联系信息

**蔡志成**

期货从业资格: F3036917

投资咨询资格: Z0013053

邮箱: [caizhicheng@gf.com.cn](mailto:caizhicheng@gf.com.cn)**陈俊州**

期货从业资格: F3039003

邮箱: [chenjunzhou@gf.com.cn](mailto:chenjunzhou@gf.com.cn)**张逸星**

期货从业资格: F3040653

邮箱: [zhangyixing@gf.com.cn](mailto:zhangyixing@gf.com.cn)

### 期权知识专栏

**隐含波动率:**是指将期权价格代入定价模型反推出来的波动率。在其他条件不变的情况下, 隐含波动率和期权价格存在正相关关系, 其上涨将使期权买方盈利。

**内在价值:**是指期权买方行权时可以获得的收益。

**时间价值:**是指期权价格超出其内在价值的部分。

**平值期权:**是指行权价接近标的价格的期权, 此时时间价值最大, 通常成交比较活跃。

**虚值期权:**是指行权价大于标的价格的看涨期权和行权价小于标的价格的看跌期权。

**实值期权:**是指行权价小于标的价格的看涨期权和行权价大于标的价格的看跌期权。

**跨式组合:**是指同时买入(或卖出)行权价、到期日相同的看涨和看跌期权组合。

**备兑组合:**是指同时持有标的多头和看涨期权空头, 或持有标的空头和看跌期权空头的组合。

## 目录

豆粕.....	1
1. 豆粕期权主力合约 T 型报价 .....	1
2. 豆粕期权 CPR.....	2
3. 豆粕期权 Greeks.....	2
4. 豆粕波动率 .....	3
白糖.....	4
1. 白糖期权主力合约 T 型报价 .....	4
2. 白糖期权 CPR.....	5
3. 白糖期权 Greeks.....	5
4. 白糖波动率 .....	6
铜.....	7
1. 铜期权主力合约 T 型报价 .....	7
2. 铜期权 CPR.....	8
3. 铜期权 Greeks.....	8
4. 铜波动率 .....	9
50ETF .....	10
1. 近月合约 T 型报价 .....	10
2. 50ETF 期权 CPR .....	11
3. 近月合约 Greeks.....	11
4. 50ETF 期权波动率 .....	12
免责声明.....	13

# 豆粕

## 1. 豆粕期权主力合约T型报价

M1901. DCE								
持仓量	成交量	收盘价	涨跌幅(%)	购<行权价>沽	涨跌幅(%)	收盘价	成交量	持仓量
0	48	413.5	-7.91	2500	0.00	0.5	6	0
0	36	396	-0.75	2550	0.00	0.5	8	0
0	18	327	-6.30	2600	0.00	0.5	128	0
0	44	272	-9.03	2650	0.00	0.5	112	0
0	82	216.5	-13.05	2700	0.00	0.5	58	0
0	44	165	-17.09	2750	0.00	0.5	0	0
0	212	111.5	-25.17	2800	0.00	0.5	16	0
0	508	62.5	-36.87	2850	0.00	0.5	2200	0
0	2602	12	-77.36	2900	-87.50	0.5	9818	0
0	8706	0.5	-97.37	2950	75.00	35	12636	0
0	2774	0.5	-85.71	3000	60.00	88	5782	0
0	132	0.5	0.00	3050	36.45	138.5	2272	0
0	4	0.5	0.00	3100	24.50	188	1890	0
0	2	0.5	0.00	3150	18.66	238.5	112	0
0	8	0.5	0.00	3200	16.73	293	154	0
0	2	0.5	0.00	3250	12.29	338	212	0
0	2	0.5	0.00	3300	11.82	392.5	46	0
0	8	0.5	0.00	3350	8.73	436	92	0
0	12	0.5	0.00	3400	4.88	473	36	0
0	6	0.5	0.00	3450	6.79	535	26	0
0	6	0.5	0.00	3500	3.09	568	240	0
0	54	0.5	0.00	3550	3.66	623	22	0
0	6	0.5	0.00	3600	3.23	672	156	0
0	36	0.5	0.00	3650	2.92	721.5	104	0
0	6	0.5	0.00	3700	2.80	772	188	0
0	2	0.5	0.00	3750	1.00	809	8	0
0	8	0.5	0.00	3800	2.59	873	4	0

## 2. 豆粕期权CPR

合约	Call Vol	Put Vol	Vol	CPR(Vol)	Call OI	Put OI	OI	CPR(OI)
M1901. DCE	15368	36326	51694	0.42	0	0	0	
M1903. DCE	12712	1932	14644	6.58	40978	18582	59560	2.21
M1905. DCE	16460	11718	28178	1.4	112888	97554	210442	1.16
M1907. DCE	0	0	0		1612	2548	4160	0.63
M1908. DCE	0	0	0		662	936	1598	0.71
M1909. DCE	236	4	240	59	4012	5720	9732	0.7
M1911. DCE	0	0	0		180	220	400	0.82
汇总	44776	49980	94756	0.9	160332	125560	285892	1.28

## 3. 豆粕期权Greeks

M1901. DCE												
IV	Rho	Theta	Vega	Gamma	Delta	C<K>P	Delta	Gamma	Vega	Theta	Rho	IV
85.23%	0.10	-11.24	26.38	0.00	0.92	2700	-0.01	0.00	6.54	-1.79	0.00	54.79%
63.70%	0.10	-8.28	26.01	0.00	0.92	2750	-0.02	0.00	7.88	-1.70	0.00	43.06%
31.15%	0.11	-1.57	10.08	0.00	0.98	2800	-0.02	0.00	10.08	-1.57	0.00	31.15%
23.65%	0.10	-3.12	26.35	0.00	0.92	2850	-0.04	0.00	14.60	-1.37	0.00	18.79%
6.20%	0.10	-1.41	45.62	0.02	0.83	2900	-0.11	0.02	35.13	-0.87	-0.01	4.97%
66.05%	0.00	-1.90	5.77	0.00	0.01	3200	-0.94	0.00	20.78	-9.66	-0.12	92.98%

### 4. 豆粕波动率

图1：豆粕期权波动率微笑

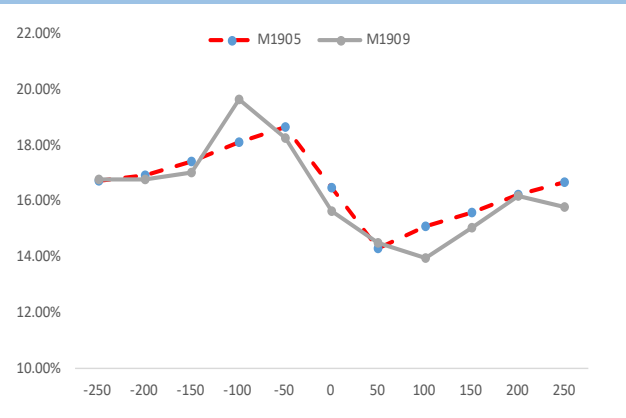


图2：豆粕期权波动率曲面

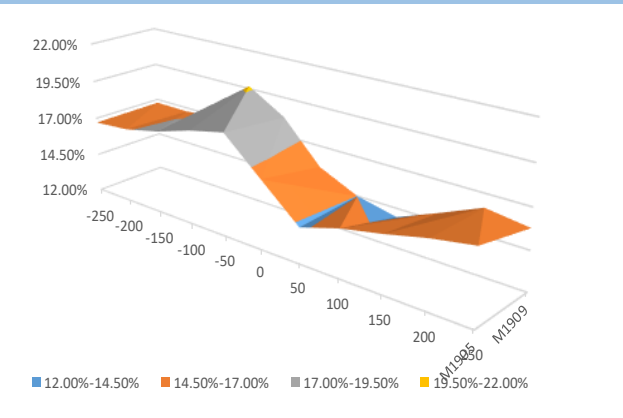


图3：豆粕期货历史波动率正态分布 (20HV)

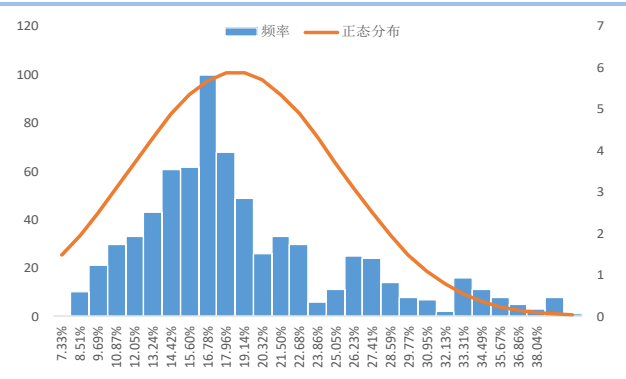


图4：豆粕期货历史波动率 (20HV)

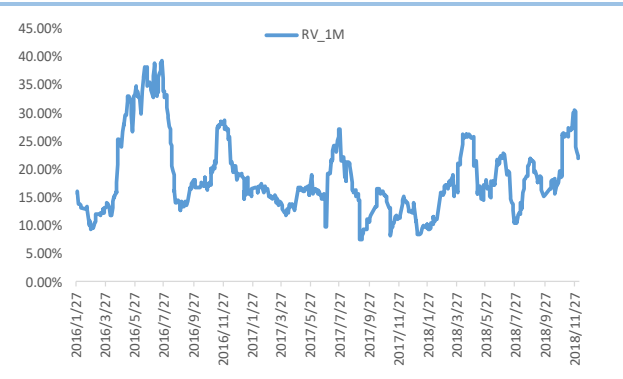
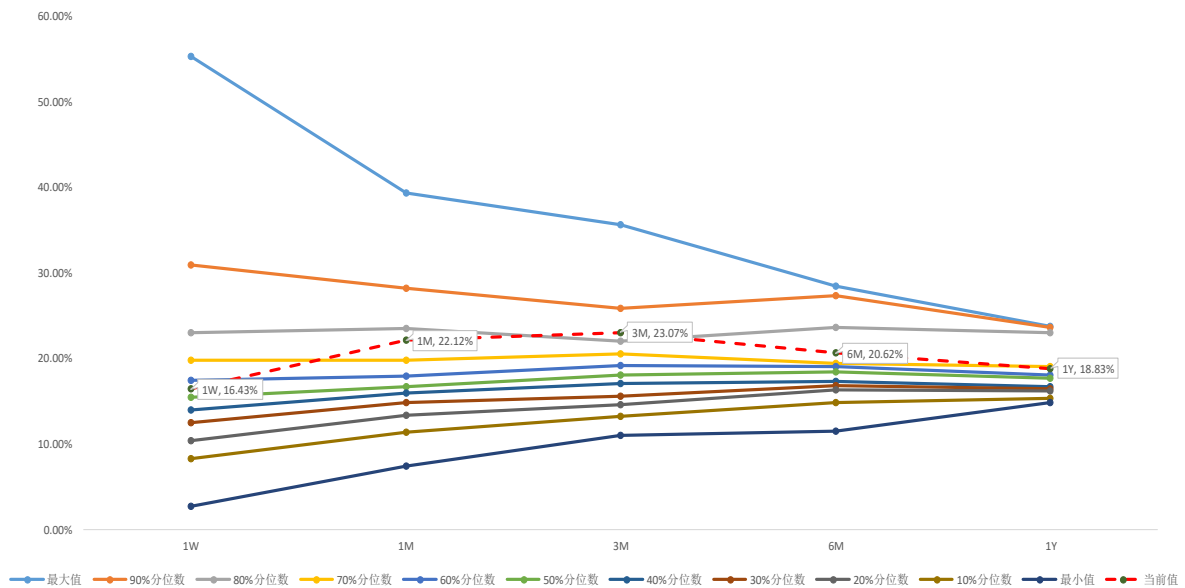


图5：豆粕波动率锥



数据来源：Wind 广发期货发展研究中心

# 白糖

## 1. 白糖期权主力合约T型报价

SR905. CZC								
持仓量	成交量	收盘价	涨跌幅(%)	购<行权价>沽	涨跌幅(%)	收盘价	成交量	持仓量
204	34	645	6.00	4300	8.33	13	136	2374
184	20	528.5	2.42	4400	0.00	19.5	470	2372
364	50	448.5	4.67	4500	-9.52	28.5	1228	4804
1008	318	395	13.51	4600	-15.84	42.5	1356	6078
952	374	314.5	13.95	4700	-17.95	64	780	2992
1016	290	248.5	16.39	4800	-16.67	95	2542	6756
2006	636	191	18.63	4900	-16.15	135	964	10578
2554	1722	139	15.83	5000	-14.38	187.5	384	3346
4644	2786	107	21.59	5100	-11.01	254.5	430	1402
2958	1512	78	21.88	5200	-9.68	326.5	262	1700
7074	1228	58	24.73	5300	-7.33	411	16	836
11556	2524	43.5	27.94	5400	-5.75	500	4	718
9054	1508	31	24.00	5500	-4.27	594.5	58	486
10308	470	23.5	23.68	5600	-2.52	696.5	16	338
3214	202	18.5	23.33	5700	-1.23	800	20	248
3042	6	13.5	17.39	5800	-1.16	896	8	220
1582	36	10	5.26	5900	-1.34	991	6	138
5422	142	7.5	0.00	6000	-2.22		0	182
1524	80	5.5	-15.38	6100	-2.04		0	94
654	54	5	-9.09	6200	-1.88		0	58
814	0		10.00	6300	-1.75		0	78
812	0		11.11	6400	-1.67		0	96
1876	20	2.5	-44.44	6500	-1.13	1582	2	66

## 2. 白糖期权CPR

合约	Call Vol	Put Vol	Vol	CPR(Vol)	Call OI	Put OI	OI	CPR(OI)
SR903. CZC	402	350	752	1.15	3124	2288	5412	1.37
SR905. CZC	14012	8682	22694	1.61	72822	45960	118782	1.58
SR907. CZC	10	0	10		1948	1144	3092	1.7
SR909. CZC	924	568	1492	1.63	23512	11920	35432	1.97
汇总	15348	9600	24948	1.6	101406	61312	162718	1.65

## 3. 白糖期权Greeks

SR905. CZC												
IV	Rho	Theta	Vega	Gamma	Delta	C<K>P	Delta	Gamma	Vega	Theta	Rho	IV
15.25%	10.52	-0.71	658.22	0.00	0.83	4600	-0.18	0.00	686.74	-0.78	-2.61	16.07%
14.86%	9.78	-0.85	812.01	0.00	0.76	4700	-0.25	0.00	833.11	-0.93	-3.65	15.77%
15.20%	8.67	-1.02	952.32	0.00	0.67	4800	-0.33	0.00	956.83	-1.06	-4.92	15.67%
15.37%	7.47	-1.12	1032.07	0.00	0.57	4900	-0.43	0.00	1032.31	-1.13	-6.35	15.56%
15.10%	6.23	-1.11	1047.66	0.00	0.47	5000	-0.52	0.00	1048.04	-1.16	-7.84	15.72%
15.83%	5.07	-1.12	1005.50	0.00	0.38	5100	-0.61	0.00	1009.17	-1.16	-9.25	16.38%
16.06%	4.01	-1.04	918.92	0.00	0.30	5200	-0.69	0.00	930.69	-1.10	-10.53	16.77%
16.54%	3.15	-0.95	812.54	0.00	0.24	5300	-0.74	0.00	846.61	-1.07	-11.55	17.86%
17.07%	2.46	-0.84	702.02	0.00	0.18	5400	-0.79	0.00	765.82	-1.03	-12.40	19.04%
17.30%	1.86	-0.71	583.57	0.00	0.14	5500	-0.81	0.00	704.62	-1.02	-13.05	20.62%
17.86%	1.44	-0.61	488.61	0.00	0.11	5600	-0.82	0.00	680.27	-1.11	-13.48	23.10%
18.55%	1.15	-0.54	412.40	0.00	0.09	5700	-0.83	0.00	666.76	-1.21	-13.84	25.73%
18.87%	0.87	-0.44	332.67	0.00	0.06	5800	-0.85	0.00	625.66	-1.20	-14.34	27.12%
19.24%	0.66	-0.36	267.98	0.00	0.05	5900	-0.86	0.00	581.49	-1.15	-14.83	28.20%
22.25%	0.17	-0.14	86.54	0.00	0.01	6500	-0.90	0.00	448.36	-1.15	-17.08	36.41%

### 4. 白糖波动率

图 6: 白糖期权波动率微笑

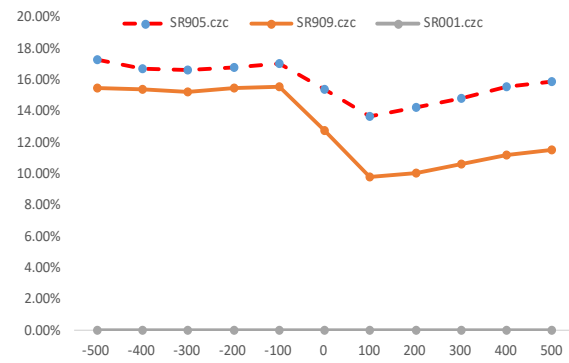


图 7: 白糖期权波动率曲面

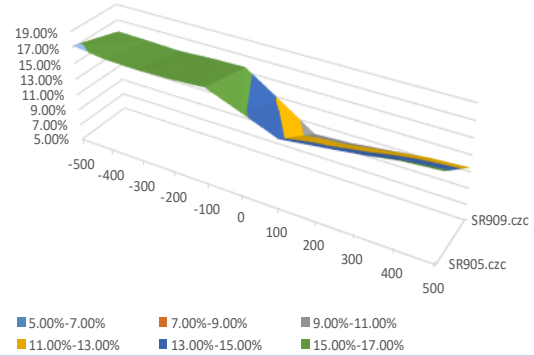


图 8: 白糖期货历史波动率正态分布 (20HV)

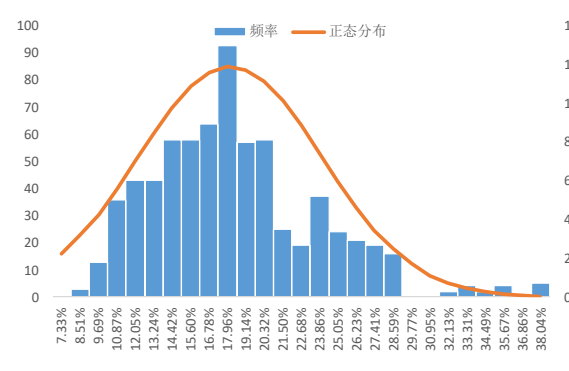


图 9: 白糖期货历史波动率 (20HV)

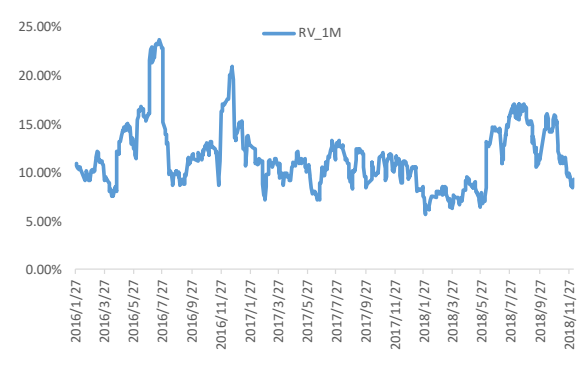
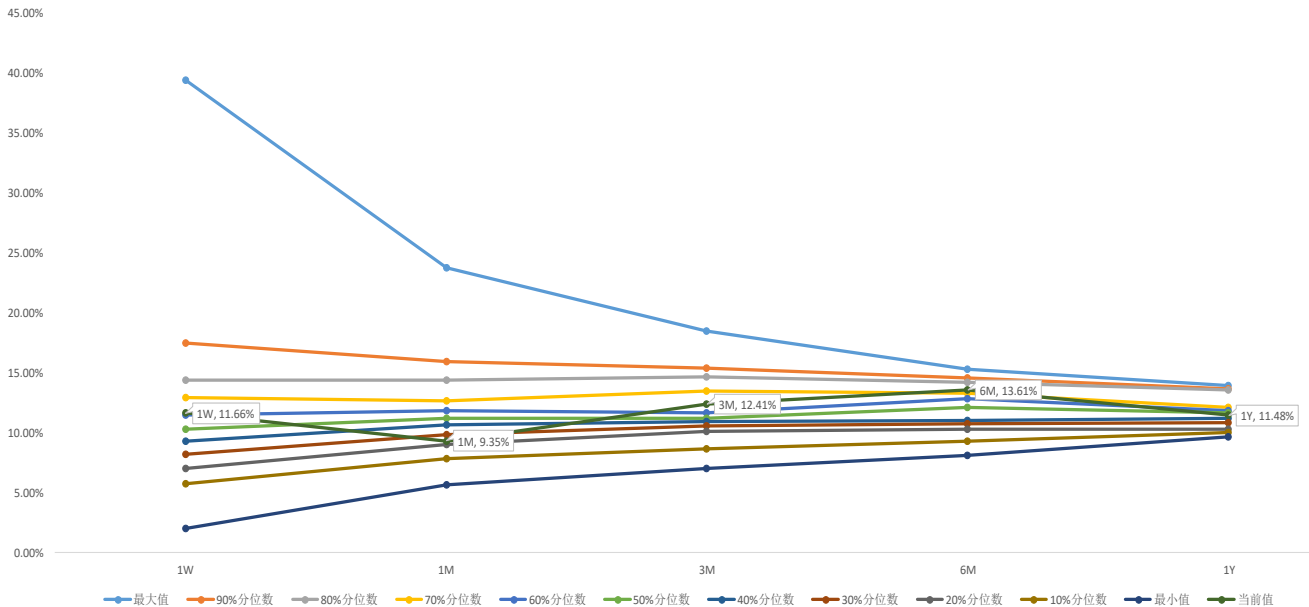


图10: 白糖波动率锥



数据来源: Wind 广发期货发展研究中心



# 铜

## 1. 铜期权主力合约T型报价

CU1901. SHF									
持仓量	成交量	收盘价	涨跌幅(%)	购<行权价>沽	涨跌幅(%)	收盘价	成交量	持仓量	
902	1080	3258	1.75	46000	58.33	38	2078	4944	
466	820	2326	2.33	47000	2.11	97	2338	2938	
544	1636	1489	2.27	48000	-7.22	257	2764	3080	
858	2814	813	-0.61	49000	-11.11	568	2236	2424	
2042	4336	366	-7.11	50000	-6.67	1133	1746	914	
3336	1972	140	-12.50	51000	-3.64	1906	858	686	
1518	1626	46	-14.81	52000	-2.30	2806	414	544	
2066	726	14	-6.67	53000	-1.33	3781	448	648	
2060	546	4	33.33	54000	-1.04	4769	730	776	

## 2. 铜期权CPR

合约	Call Vol	Put Vol	Vol	CPR(Vol)	Call OI	Put OI	OI	CPR(OI)
CU1901. SHF	15556	13612	29168	1.14	13792	16954	30746	0.81
CU1902. SHF	9708	9944	19652	0.98	7292	8054	15346	0.91
CU1903. SHF	3610	2348	5958	1.54	2166	2386	4552	0.91
CU1904. SHF	2	22	24	0.09	770	772	1542	1
CU1905. SHF	6	20	26	0.3	786	768	1554	1.02
CU1906. SHF	4	16	20	0.25	584	554	1138	1.05
CU1907. SHF	4	0	4		606	844	1450	0.72
CU1908. SHF	20	16	36	1.25	608	724	1332	0.84
CU1909. SHF	20	8	28	2.5	592	1132	1724	0.52
CU1910. SHF	22	8	30	2.75	636	562	1198	1.13
CU1911. SHF	40	66	106	0.61	258	312	570	0.83
汇总	28992	26060	55052	1.11	28090	33062	61152	0.85

## 3. 铜期权Greeks

CU1901. SHF												
IV	Rho	Theta	Vega	Gamma	Delta	C<K>P	Delta	Gamma	Vega	Theta	Rho	IV
15.65%	23.04	-4.15	689.61	0.00	0.97	46000	-0.05	0.00	1066.87	-7.36	-1.17	17.93%
16.16%	21.68	-12.12	1950.27	0.00	0.90	47000	-0.11	0.00	2054.31	-13.21	-2.75	16.71%
15.92%	18.67	-21.04	3434.80	0.00	0.77	48000	-0.24	0.00	3459.23	-21.49	-6.17	16.16%
15.42%	13.87	-26.14	4407.03	0.00	0.56	49000	-0.44	0.00	4406.41	-25.94	-11.40	15.31%
15.11%	8.29	-23.65	4069.36	0.00	0.33	50000	-0.66	0.00	4078.41	-23.98	-17.46	15.28%
15.22%	3.97	-15.86	2709.89	0.00	0.16	51000	-0.84	0.00	2749.69	-16.33	-22.26	15.44%
15.45%	1.56	-8.15	1371.15	0.00	0.06	52000	-0.94	0.00	1371.15	-8.15	-25.27	15.45%
15.87%	0.54	-3.52	576.56	0.00	0.02	53000	-0.97	0.00	742.64	-4.84	-26.61	16.94%
16.34%	0.17	-1.33	212.35	0.00	0.01	54000	-0.99	0.00	372.95	-2.59	-27.53	18.07%

### 4. 铜波动率

图 6: 铜期权波动率微笑

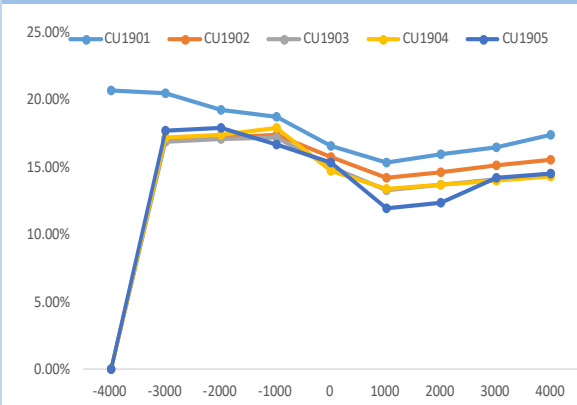


图 7: 铜期权波动率曲面

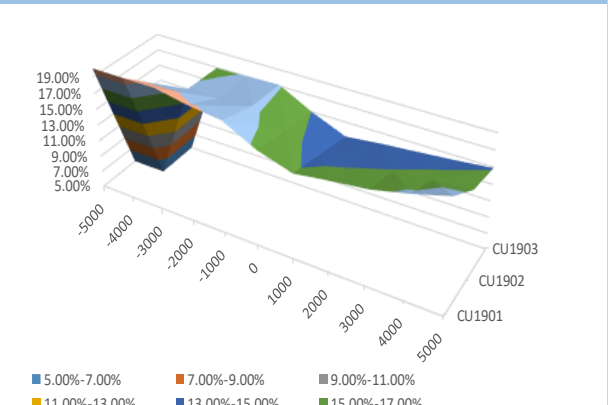


图 8: 铜期货历史波动率正态分布 (20HV)

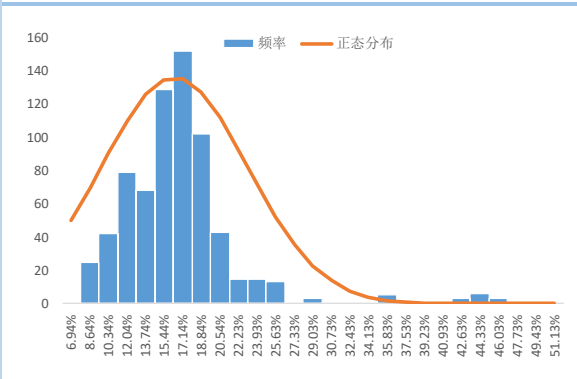


图 9: 铜期货历史波动率 (20HV)

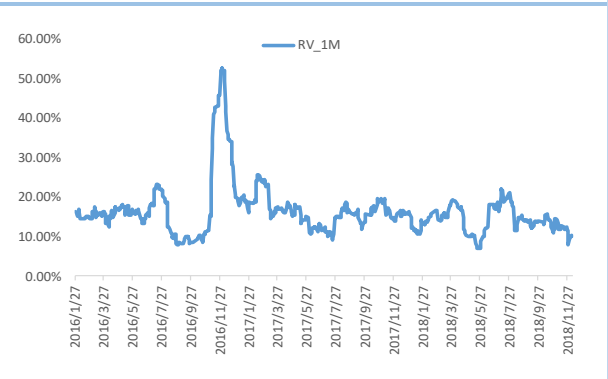
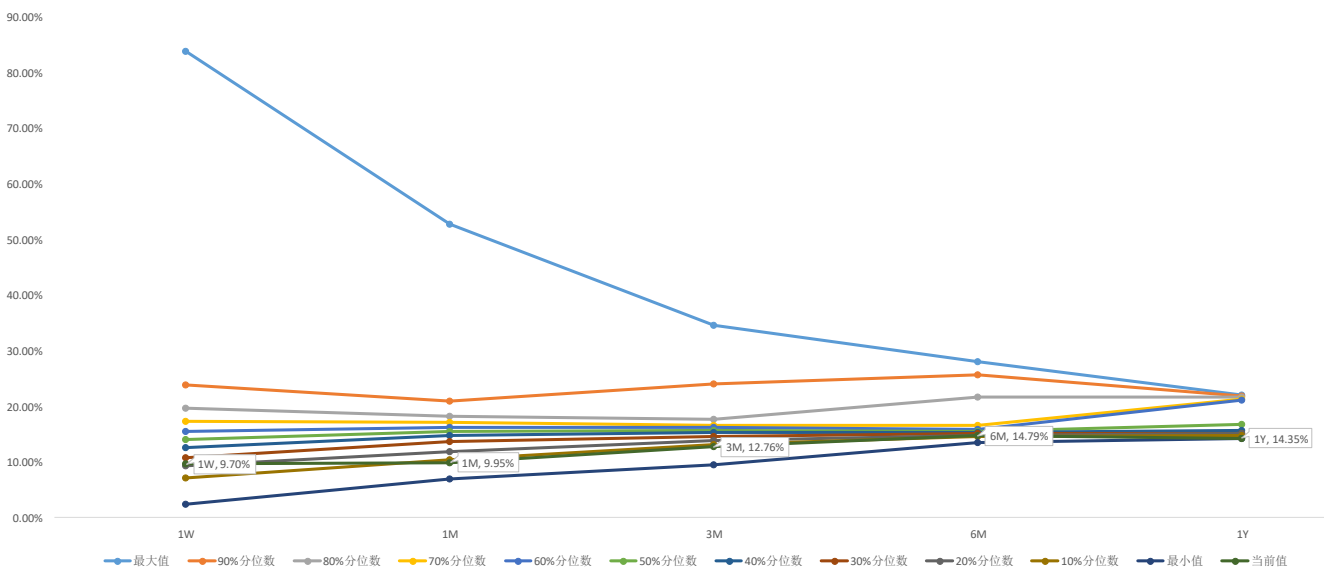


图10: 铜波动率锥



数据来源: Wind 广发期货发展研究中心

# 50ETF

## 1. 近月合约T型报价

				12月合约				
持仓量	成交量	收盘价	涨跌幅(%)	购<行权价>沽	涨跌幅(%)	收盘价	成交量	持仓量
8793	2454	0.2806	-2.06	2.16	-20.00	0.0008	3656	61218
3078	379	0.2315	-2.89	2.21	-14.29	0.0012	1720	42777
1829	1193	0.1881	-3.74	2.25	-18.75	0.0026	2425	10564
10304	1054	0.1843	-3.66	2.25	-25.00	0.0024	3690	55284
2936	2588	0.1411	-5.62	2.30	-20.29	0.0055	11944	23404
8036	1242	0.1381	-7.63	2.30	-22.67	0.0058	8668	61134
6928	7200	0.0988	-8.77	2.35	-8.44	0.0141	22066	48480
15837	6202	0.099	-6.87	2.35	-8.13	0.0147	15637	56560
22421	27385	0.0644	-12.38	2.40	-1.64	0.03	41613	40060
34063	13905	0.0652	-9.57	2.40	-4.52	0.0296	19236	54225
86630	36043	0.0386	-16.45	2.45	-14.72	0.0394	63238	55013
77575	23839	0.0214	-22.18	2.50	-22.18	0.0214	69939	88326
67204	18730	0.0104	-28.28	2.55	3.08	0.124	3636	14866
41534	26666	0.0103	-25.36	2.55	2.98	0.1246	8662	8343
67621	10354	0.0047	-32.86	2.60	1.09	0.1668	1328	8194
38943	16826	0.0049	-28.99	2.60	1.14	0.1689	2843	3806
84986	11659	0.0017	-43.33	2.65	-0.14	0.2137	799	9435
23002	5039	0.0018	-40.00	2.65	-0.51	0.2159	1755	2137
40785	8939	0.0013	-31.58	2.70	-0.65	0.2613	291	3816
6986	2768	0.0009	-40.00	2.70	-0.60	0.2654	277	569
37251	4598	0.0007	-36.36	2.75	-0.64	0.31	483	3616
37907	1533	0.0005	-37.50	2.79	-0.91	0.3577	117	2344
38261	863	0.0004	-20.00	2.84	-0.85	0.4065	80	2540
65189	1442	0.0003	-40.00	2.89	-1.13	0.4538	200	7939

## 2. 50ETF期权CPR

合约	Call Vol	Put Vol	Vol	CPR(Vol)	Call OI	Put OI	OI	CPR(OI)
12月合约	366078	296712	662790	1.23	971438	677248	2E+06	1.43
1月合约	35993	37578	73571	0.96	97214	114089	211303	0.85
3月合约	9285	8324	17609	1.12	98644	92081	190725	1.07
6月合约	4276	4401	8677	0.97	31315	43208	74523	0.72
汇总	415632	347015	762647	1.2	1198611	926626	2E+06	1.29

## 3. 近月合约Greeks

12月合约												
IV	Rho	Theta	Vega	Gamma	Delta	C<K>P	Delta	Gamma	Vega	Theta	Rho	IV
40.63%	0.00	0.00	0.10	0.76	0.90	2.16	-0.02	0.30	0.02	0.00	0.00	23.67%
34.75%	0.00	0.00	0.11	0.98	0.89	2.21	-0.03	0.50	0.03	0.00	0.00	21.04%
30.65%	0.00	0.00	0.13	1.28	0.86	2.25	-0.05	0.95	0.06	0.00	0.00	19.95%
30.31%	0.00	0.00	0.13	1.31	0.86	2.25	-0.05	0.95	0.06	0.00	0.00	19.25%
26.37%	0.00	0.00	0.15	1.79	0.81	2.30	-0.11	1.75	0.11	0.00	0.00	18.40%
25.97%	0.00	0.00	0.16	1.83	0.81	2.30	-0.11	1.82	0.11	0.00	0.00	18.34%
23.65%	0.00	0.00	0.19	2.48	0.72	2.35	-0.23	2.88	0.17	0.00	0.00	18.35%
24.48%	0.00	0.00	0.20	2.44	0.71	2.35	-0.23	2.91	0.18	0.00	0.00	18.41%
22.46%	0.00	0.00	0.22	3.03	0.59	2.40	-0.40	3.70	0.22	0.00	0.00	18.21%
23.06%	0.00	0.00	0.22	2.96	0.58	2.40	-0.40	3.78	0.22	0.00	0.00	17.84%
21.87%	0.00	0.00	0.22	3.14	0.43	2.45	0.43	3.10	0.22	0.00	0.00	22.22%
21.70%	0.00	0.00	0.19	2.73	0.28	2.50	0.28	2.73	0.19	0.00	0.00	21.70%
21.21%	0.00	0.00	0.14	2.05	0.17	2.55	-1.00	0.00	0.00	0.00	0.00	3.75%

### 4. 50ETF期权波动率

图 11:50ETF 期权波动率微笑

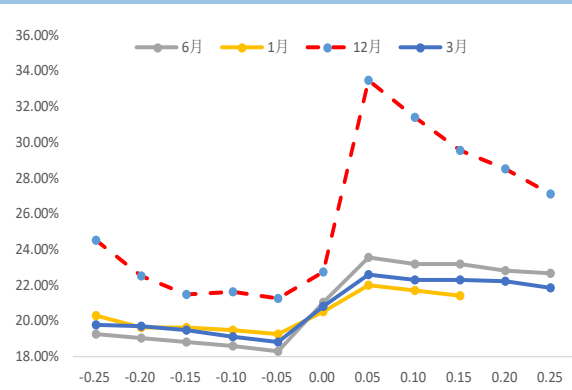


图 12:50ETF 波动率曲面

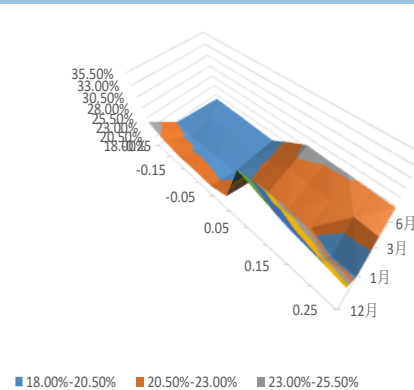


图 13: 50ETF 历史波动率分布 (20HV)

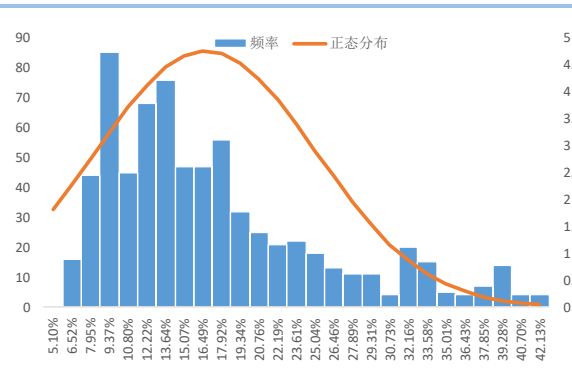


图 14: 50ETF 历史波动率 (20HV)

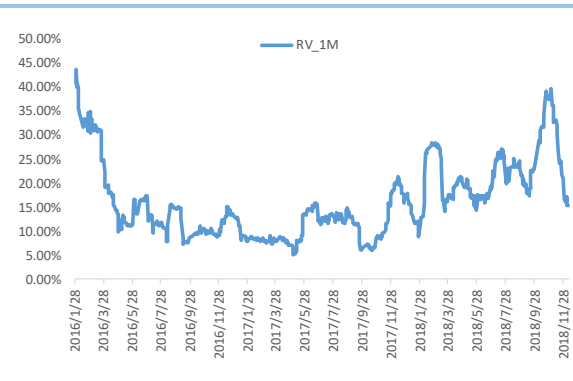
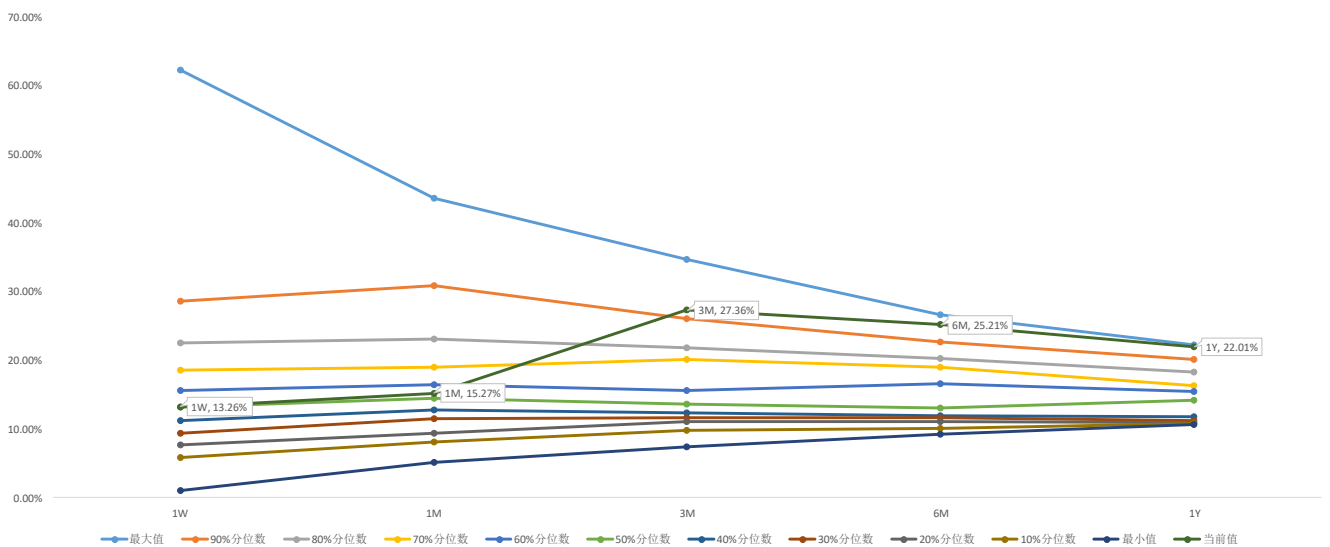


图15: 50ETF波动率锥



数据来源: Wind 广发期货发展研究中心

## 免责声明

本报告中的信息均来源于被广发期货有限公司认为可靠的已公开资料，但广发期货对这些信息的准确性及完整性不作任何保证。

本报告反映研究人员的不同观点、见解及分析方法，并不代表广发期货证券或其附属机构的立场。报告所载资料、意见及推测仅反映研究人员于发出本报告当日的判断，可随时更改且不予通告。

在任何情况下，报告内容仅供参考，报告中的信息或所表达的意见并不构成所述品种买卖的出价或询价，投资者据此投资，风险自担。

本报告旨在发送给广发期货特定客户及其他专业人士，版权归广发期货所有，未经广发期货书面授权，任何人不得对本报告进行任何形式的发布、复制。如引用、刊发，需注明出处为“广发期货”，且不得对本报告进行有悖原意的删节和修改。

**广发期货有限公司提醒广大投资者：期市有风险 入市需谨慎！**

### 相关信息

广发期货发展研究中心

<http://www.gfqh.cn>

电话：020-38456888

地址：广州市天河区体育西路 57 号红盾大厦 14 楼

邮政编码：510620