

广发期货期权日报

豆粕 50ETF 波动下跌 白糖波动持平

发展研究中心 期权研究小组

电话: 020-85580051

E-Mail: liuqingli@gf.com.cn

期权策略

豆粕期权: CBOT 美豆收至 909.75 美分/蒲式耳, 连粕收至 2705 元/吨。期权盘面, 主力平值期权隐含波动率降至 18%附近。因种植面积减少, USDA 下调 18/19 年度阿根廷大豆产量至 560 万吨, 上调出口预估至 450 万吨; 美官员预计中国 1 月 1 日可能恢复美国大豆进口, 但关税决定尚不确定; AgRural 预计 18/19 年度巴西大豆产量将创纪录达 1.214 亿吨。操作上, 新仓暂且观望。

白糖期权: ICE 原糖收于 12.66 美分/磅, 郑糖主力合约收于 4911 元/吨。期权盘面, 市场缺乏驱动因素, 隐含波动率长期维持在 15%附近。进入供需旺季, 国内食糖现货价格稳中有降, 广西陈糖基本清库, 新糖供应压力增加; ISMA 数据显示, 印度 10-11 月糖产量同比增长 1.5%至 397 万吨, 预计 18/19 年度产量 3150 万吨。操作上, 新仓暂且观望。

50ETF 期权: 50ETF 收至 2.433, 主力平值期权隐含波动率持平在 21%附近, 低于均值水平。宏观方面, 11 月中国制造业采购经理指数(PMI)为 50%, 比上月小幅回落 0.2 个百分点, 处于临界点。中国非制造业商务活动指数为 53.4%, 比上月回落 0.5 个百分点, 表明非制造业增长有所放缓。综合 PMI 产出指数为 52.8%, 比上月回落 0.3 个百分点, 表明我国企业生产经营活动继续保持扩张, 但活跃度有所减弱。生产指数为 51.9%, 虽处于景气区间, 不过比上月微落 0.1 个百分点, 表明增速放缓。资金方面, 央行 12 月 6 日不开展逆回购操作, 连续 30 个工作日未开展逆回购操作。操作上, 新仓暂且观望。

期权知识专栏

隐含波动率:是指将期权价格代入定价模型反推出来的波动率。在其他条件不变的情况下, 隐含波动率和期权价格存在正相关关系, 其上涨将使期权买方盈利。

内在价值:是指期权买方行权时可以获得的收益。

时间价值:是指期权价格超出其内在价值的部分。

平值期权:是指行权价接近标的价格的期权, 此时时间价值最大, 通常成交比较活跃。

虚值期权:是指行权价大于标的价格的看涨期权和行权价小于标的价格的看跌期权。

实值期权:是指行权价小于标的价格的看涨期权和行权价大于标的价格的看跌期权。

跨式组合:是指同时买入(或卖出)行权价、到期日相同的看涨和看跌期权组合。

备兑组合:是指同时持有标的多头和看涨期权空头, 或持有标的空头和看跌期权空头的组合。

目录

豆粕.....	1
1. 主力合约 T 型报价	1
2. 期权 CPR 和 Greeks.....	2
3. 豆粕波动率	3
白糖.....	4
1. 主力合约 T 型报价	4
2. 期权 CPR 和 Greeks.....	5
3. 白糖波动率	6
50ETF	7
1. 主力合约 T 型报价	7
2. 期权 CPR 和 Greeks.....	8
3. 50ETF 波动率	9
铜.....	10
1. 主力合约 T 型报价	10
2. 期权 CPR 和 Greeks.....	11
3. 沪铜波动率	12
免责声明.....	13

豆粕

1. 主力合约T型报价

M1901. DCE								
持仓量	成交量	收盘价	涨跌幅(%)	购<行权价>沽	涨跌幅(%)	收盘价	成交量	持仓量
540	84	467.5	13.75	2500	0.00	0.5	0	10356
410	156	417	15.51	2550	0.00	0.5	0	3436
404	164	354	13.83	2600	0.00	0.5	2	3312
396	160	316.5	21.26	2650	0.00	0.5	2	2820
340	210	249	18.01	2700	0.00	0.5	38	2404
428	176	217	34.78	2750	0.00	0.5	6	4822
406	294	149.5	33.48	2800	-50.00	0.5	5068	6860
660	916	100	49.25	2850	-91.67	0.5	3780	5120
1624	3546	47	49.21	2900	-90.24	2	8164	10640
4002	7720	9	-18.18	2950	-76.00	12	16158	13342
7636	13340	1.5	-40.00	3000	-43.72	51.5	10754	15174
7980	4526	1	100.00	3050	-27.24	101.5	3054	16632
10142	1724	0.5	0.00	3100	-24.34	143	2328	21688
14772	716	0.5	0.00	3150	-19.25	193	286	13668
14586	80	0.5	0.00	3200	-11.25	256.5	298	5130
26404	80	0.5	0.00	3250	-14.16	291	244	3600
16542	54	0.5	0.00	3300	-12.85	339	192	2500
12238	2	0.5	0.00	3350	-8.66	401	94	1160
10460	208	0.5	0.00	3400	-5.62	461.5	66	1120
10598	2	0.5	0.00	3450	-8.35	494	414	688
7036	2	0.5	0.00	3500	-4.58	562	40	568
5288	8	0.5	0.00	3550	-4.23	612	36	426
12736	6	0.5	0.00	3600	-3.92	662	34	440
14378	2	0.5	0.00	3650	-6.02	694.5	62	948
6682	2	0.5	0.00	3700	-3.42	762	24	486
4588	0	0.5	0.00	3750	-3.22	812	20	384
7554	0	0.5	0.00	3800	-3.04	862	20	502

2. 期权CPR和Greeks

合约	Call Vol	Put Vol	Vol	CPR(Vol)	Call OI	Put OI	OI	CPR(OI)
M1901. DCE	34178	51184	85362	0.67	198830	148226	347056	1.34
M1903. DCE	19068	3978	23046	4.79	41142	18400	59542	2.24
M1905. DCE	16256	11066	27322	1.47	110524	97764	208288	1.13
M1907. DCE	0	0	0		1612	2548	4160	0.63
M1908. DCE	0	40	40		662	936	1598	0.71
M1909. DCE	358	10	368	35.8	3902	5720	9622	0.68
M1911. DCE	0	0	0		180	220	400	0.82
汇总	69860	66278	136138	1.05	356852	273814	630666	1.3

M1901. DCE													
IV	Rho	Theta	Vega	Gamma	Delta	C<K>P	Delta	Gamma	Vega	Theta	Rho	IV	
70.55%	0.19	-6.95	39.40	0.00	0.92	2700	-0.01	0.00	8.49	-0.92	0.00	43.37%	
89.37%	0.17	-15.76	70.53	0.00	0.81	2750	-0.02	0.00	9.99	-0.88	0.00	35.21%	
47.97%	0.19	-6.26	52.18	0.00	0.88	2800	-0.02	0.00	12.26	-0.83	0.00	26.98%	
36.20%	0.19	-5.73	63.33	0.00	0.84	2850	-0.03	0.00	16.24	-0.75	-0.01	18.56%	
18.38%	0.19	-3.24	70.60	0.01	0.81	2900	-0.12	0.01	50.92	-1.72	-0.03	13.52%	
12.03%	0.09	-3.05	101.39	0.01	0.40	2950	-0.67	0.02	95.20	-1.66	-0.16	6.99%	
67.37%	0.00	-1.04	6.15	0.00	0.01	3400	-0.96	0.00	21.77	-4.88	-0.26	89.65%	

3. 豆粕波动率

图 1: 期权隐含波动率 (Call)

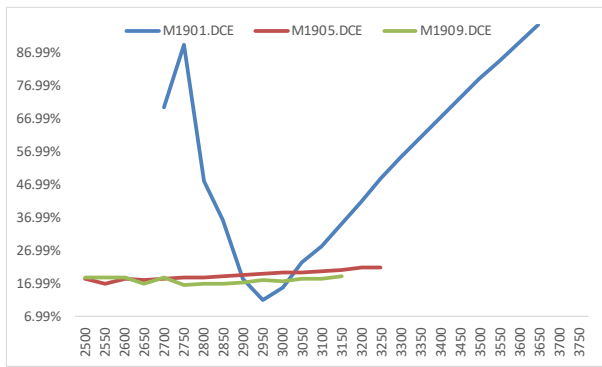


图 2: 期权隐含波动率 (Put)

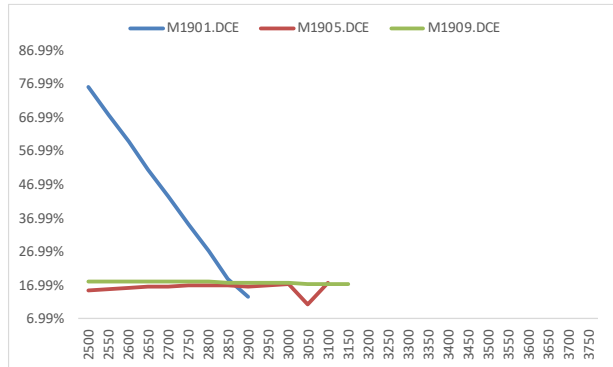


图 3: 期货历史波动率分布 (20HV)

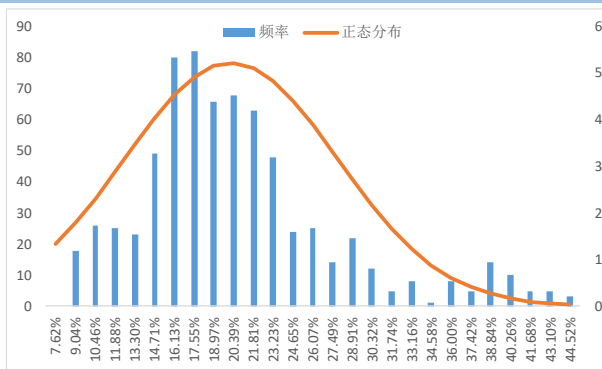


图 4: 期货历史波动率 (20HV)

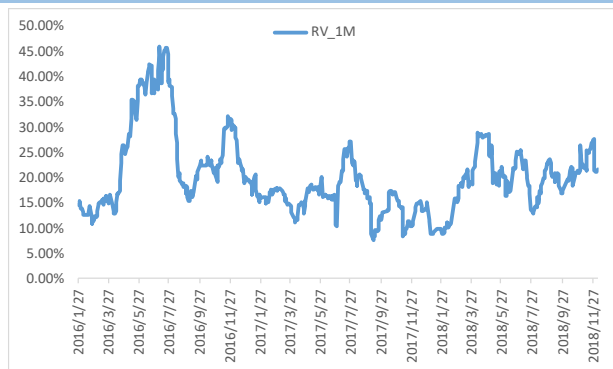
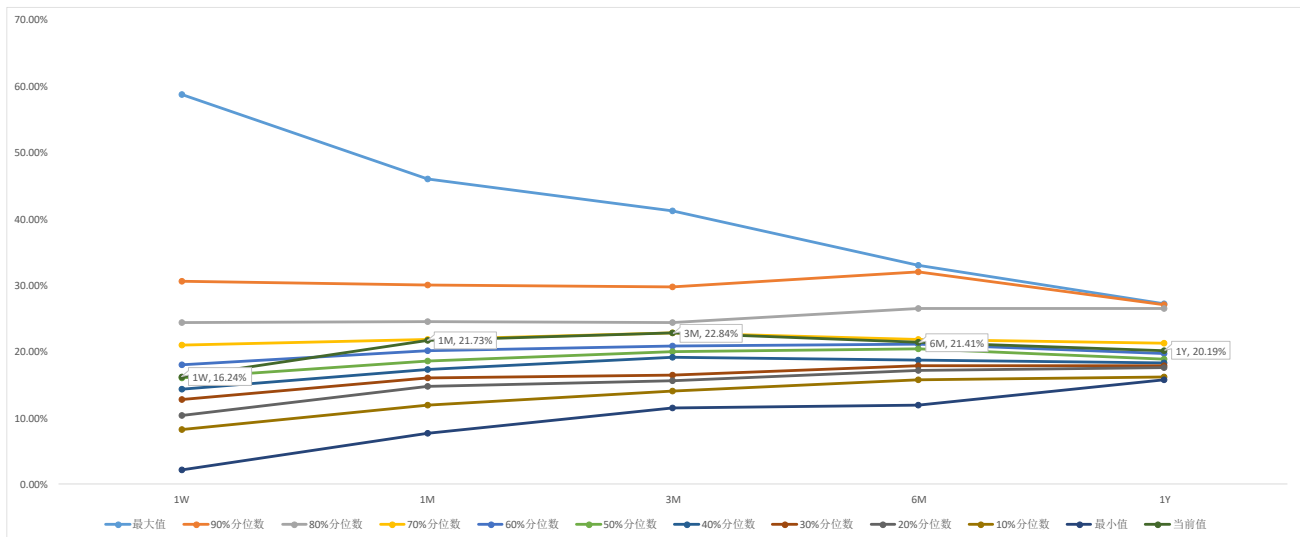


图 5: 期货历史波动率锥



数据来源: Wind 广发期货发展研究中心

白糖

1. 主力合约T型报价

SR905. CZC									
持仓量	成交量	收盘价	涨跌幅(%)	购<行权价>沽	涨跌幅(%)	收盘价	成交量	持仓量	
170	24	620	5.35	4300	8.00	13.5	108	2372	
184	14	519	4.43	4400	2.44	21	432	2394	
314	516	441	7.43	4500	-5.97	31.5	730	5094	
1012	412	358	7.99	4600	-11.11	48	1192	5956	
976	596	280.5	7.47	4700	-9.09	75	318	3170	
1004	358	219	9.50	4800	-8.71	110	1570	6820	
2128	494	167	10.60	4900	-9.97	153.5	1366	10570	
2562	710	122	8.93	5000	-7.59	213	316	3268	
3670	1362	89	8.54	5100	-3.50	289.5	376	1298	
2758	840	67.5	13.45	5200	-4.91	358.5	418	1700	
6940	1322	48	10.34	5300	-1.96	451	112	838	
11254	1820	36	12.50	5400	-4.20	525	50	722	
8812	778	26.5	10.42	5500	-2.27	625	22	438	
10402	146	20.5	13.89	5600	-2.18	717	58	328	
3118	4	16	14.29	5700	-2.47	808.5	2	256	
3046	14	13	13.04	5800	-2.11		0	220	
1618	94	9.5	5.56	5900	-1.90		0	138	
5528	10	6.5	-13.33	6000	-1.74		0	182	
1520	74	4.5	-30.77	6100	-1.64		0	94	
658	24	4.5	-25.00	6200	-1.51		0	58	
814	0		-9.09	6300	-1.41		0	78	
812	0		-10.00	6400	-1.32		0	96	
1856	24	3	-33.33	6500	-1.23		0	64	

2. 期权CPR和Greeks

合约	Call Vol	Put Vol	Vol	CPR(Vol)	Call OI	Put OI	OI	CPR(OI)
SR903. CZC	72	106	178	0.68	3094	2336	5430	1.32
SR905. CZC	9636	7070	16706	1.36	71156	46154	117310	1.54
SR907. CZC	2	0	2		1938	1144	3082	1.69
SR909. CZC	1102	144	1246	7.65	23632	12058	35690	1.96
汇总	10812	7320	18132	1.48	99820	61692	161512	1.62

SR905. CZC												
IV	Rho	Theta	Vega	Gamma	Delta	C<K>P	Delta	Gamma	Vega	Theta	Rho	IV
16.75%	11.76	-0.39	352.84	0.00	0.93	4300	-0.07	0.00	346.56	-0.38	-1.02	16.61%
14.19%	11.97	-0.36	375.91	0.00	0.93	4400	-0.10	0.00	467.79	-0.50	-1.51	16.08%
16.03%	11.08	-0.67	627.12	0.00	0.85	4500	-0.14	0.00	604.67	-0.62	-2.18	15.46%
15.55%	10.45	-0.80	774.35	0.00	0.79	4600	-0.20	0.00	758.80	-0.76	-3.13	15.03%
14.97%	9.60	-0.91	909.62	0.00	0.71	4700	-0.29	0.00	910.53	-0.91	-4.40	15.02%
15.20%	8.40	-1.03	1019.24	0.00	0.62	4800	-0.38	0.00	1017.87	-1.01	-5.85	14.90%
15.37%	7.13	-1.09	1066.04	0.00	0.52	4900	-0.48	0.00	1066.11	-1.04	-7.44	14.67%
15.29%	5.86	-1.07	1049.46	0.00	0.43	5000	-0.58	0.00	1048.45	-1.05	-9.04	15.00%
15.48%	4.68	-1.01	978.90	0.00	0.34	5100	-0.65	0.00	987.13	-1.06	-10.41	16.15%
16.10%	3.71	-0.95	881.86	0.00	0.27	5200	-0.74	0.00	873.45	-0.92	-11.83	15.76%
16.28%	2.84	-0.82	759.39	0.00	0.20	5300	-0.78	0.00	797.02	-0.93	-12.70	17.43%
16.82%	2.21	-0.73	647.65	0.00	0.16	5400	-0.85	0.00	612.76	-0.65	-14.03	16.02%
17.23%	1.69	-0.62	539.30	0.00	0.12	5500	-0.87	0.00	575.27	-0.69	-14.52	18.04%
17.86%	1.33	-0.54	453.04	0.00	0.10	5600	-0.90	0.00	477.70	-0.59	-15.24	18.39%
18.47%	1.05	-0.47	379.43	0.00	0.08	5700	-0.93	0.00	360.84	-0.43	-15.98	18.06%

3. 白糖波动率

图 6: 期权隐含波动率 (Call)

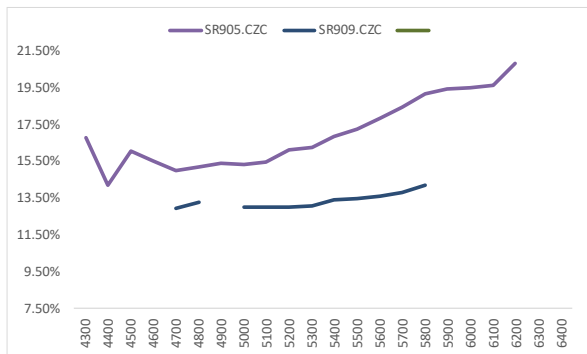


图 7: 期权隐含波动率 (Put)

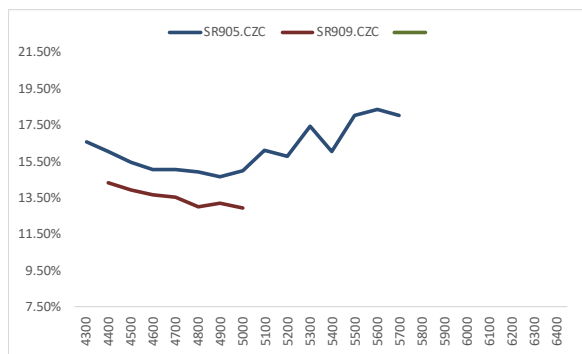


图 8: 期货历史波动率分布 (20HV)

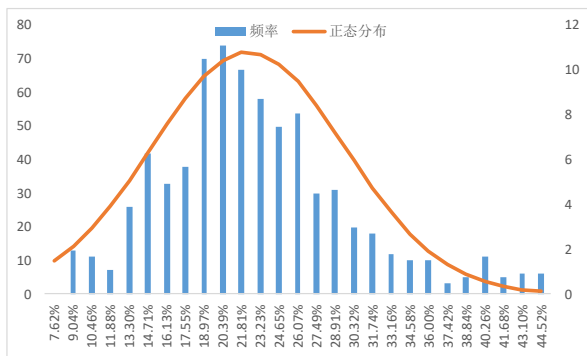


图 9: 期货历史波动率 (20HV)

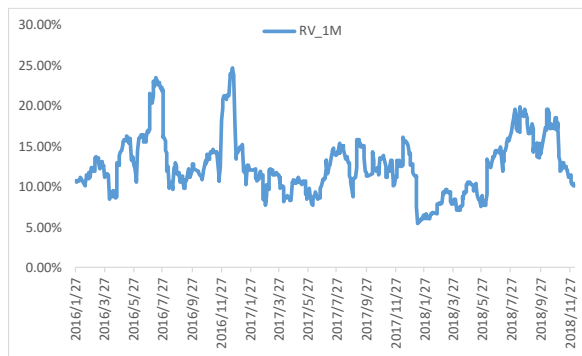
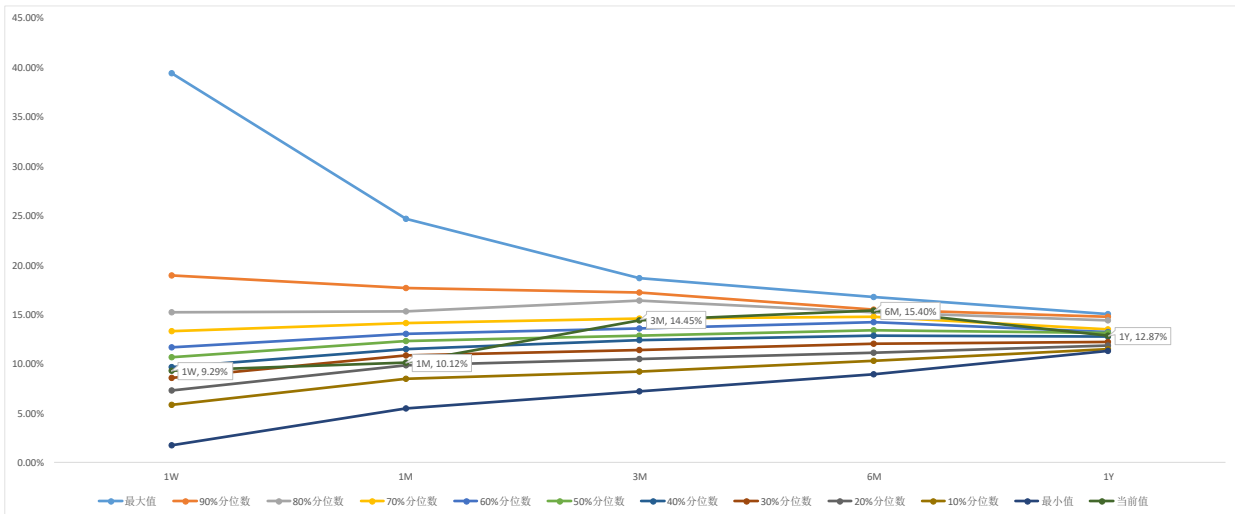


图10: 期货历史波动率锥



数据来源: Wind 广发期货发展研究中心

50ETF

1. 主力合约T型报价

				12月合约				
持仓量	成交量	收盘价	涨跌幅(%)	购<行权价>沽	涨跌幅(%)	收盘价	成交量	持仓量
8019	2131	0.2865	-13.21	2.16	25.00	0.001	3176	60189
3088	1123	0.2404	-14.87	2.21	27.27	0.0014	5320	42534
1410	2304	0.1954	-18.48	2.25	77.78	0.0032	8166	9772
10596	1932	0.1913	-18.49	2.25	68.42	0.0032	13407	55781
2454	3944	0.1491	-21.69	2.30	91.67	0.0069	20478	22287
7823	4424	0.1495	-21.15	2.30	78.57	0.0075	19013	63391
4981	9298	0.1083	-25.57	2.35	73.03	0.0154	44183	44690
14855	9692	0.1063	-26.54	2.35	72.04	0.016	28802	57067
15875	29340	0.0735	-30.66	2.40	63.98	0.0305	76432	39181
32708	27773	0.0721	-30.94	2.40	64.02	0.031	33792	55958
79114	54235	0.0466	-34.92	2.45	-35.47	0.0462	75241	43151
77234	47176	0.0274	-39.65	2.50	-39.43	0.0275	106902	80016
66166	28025	0.0145	-44.02	2.55	38.59	0.1203	11449	15406
36210	50899	0.0138	-45.45	2.55	37.19	0.121	31476	8425
69607	18829	0.007	-44.88	2.60	30.86	0.162	4061	8350
36546	40312	0.0069	-45.67	2.60	31.35	0.1634	12217	4175
92001	17616	0.003	-46.43	2.65	23.69	0.2078	2316	9599
22362	12759	0.0032	-42.86	2.65	22.63	0.2097	3419	2634

2. 期权CPR和Greeks

合约	Call Vol	Put Vol	Vol	CPR (Vol)	Call OI	Put OI	OI	CPR (OI)
12月合约	574177	574847	1E+06	1	933169	677077	2E+06	1.38
1月合约	63413	66671	130084	0.95	84831	106311	191142	0.8
3月合约	14886	14039	28925	1.06	96300	90193	186493	1.07
6月合约	5260	6752	12012	0.78	30684	42367	73051	0.72
汇总	657736	662309	1E+06	0.99	1144984	915948	2E+06	1.25

12月合约												
IV	Rho	Theta	Vega	Gamma	Delta	C<K>P	Delta	Gamma	Vega	Theta	Rho	IV
37.91%	0.00	0.00	0.09	0.71	0.91	2.16	-0.02	0.32	0.03	0.00	0.00	24.14%
35.16%	0.00	0.00	0.12	0.94	0.88	2.21	-0.03	0.51	0.04	0.00	0.00	21.45%
29.93%	0.00	0.00	0.13	1.22	0.87	2.25	-0.06	0.95	0.07	0.00	0.00	20.86%
29.37%	0.00	0.00	0.13	1.25	0.86	2.25	-0.06	0.98	0.07	0.00	0.00	20.48%
26.41%	0.00	0.00	0.16	1.69	0.82	2.30	-0.12	1.68	0.12	0.00	0.00	19.80%
28.13%	0.00	0.00	0.17	1.69	0.80	2.30	-0.12	1.73	0.12	0.00	0.00	19.97%
24.72%	0.00	0.00	0.20	2.26	0.73	2.35	-0.23	2.60	0.18	0.00	0.00	19.47%
24.42%	0.00	0.00	0.20	2.30	0.73	2.35	-0.23	2.63	0.18	0.00	0.00	19.53%
23.58%	0.00	0.00	0.23	2.75	0.60	2.40	-0.38	3.34	0.23	0.00	0.00	19.17%
23.22%	0.00	0.00	0.23	2.80	0.60	2.40	-0.38	3.34	0.23	0.00	0.00	19.22%
23.01%	0.00	0.00	0.24	2.91	0.46	2.45	0.46	2.93	0.24	0.00	0.00	22.84%
22.69%	0.00	0.00	0.21	2.66	0.32	2.50	0.32	2.66	0.21	0.00	0.00	22.74%
22.16%	0.00	0.00	0.17	2.14	0.20	2.55	-0.90	2.03	0.11	0.00	0.00	14.91%
21.85%	0.00	0.00	0.16	2.14	0.20	2.55	-0.90	1.99	0.10	0.00	0.00	14.71%

3. 50ETF波动率

图 11: 期权隐含波动率 (Call)

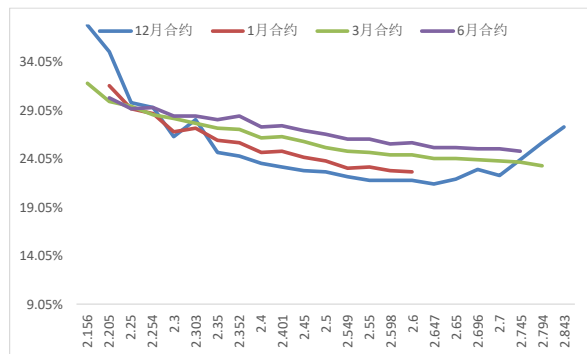


图 12: 期权隐含波动率 (Put)

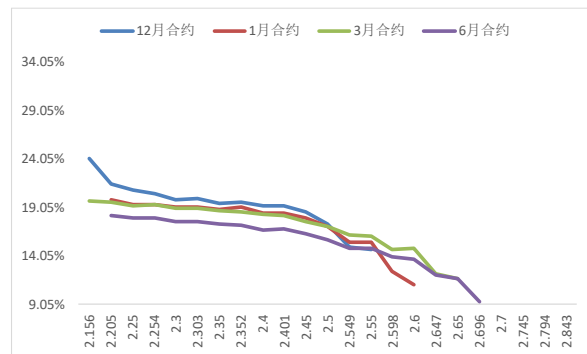


图 13: 标的历史波动率分布 (20HV)

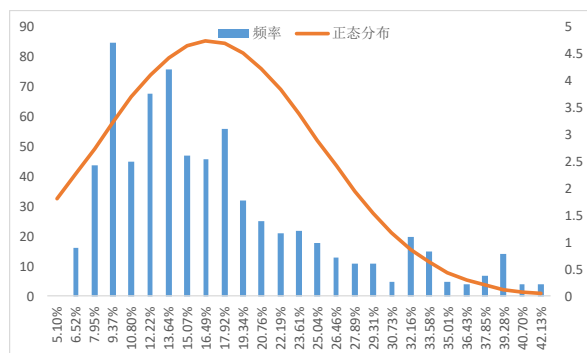


图 14: 标的历史波动率 (20HV)

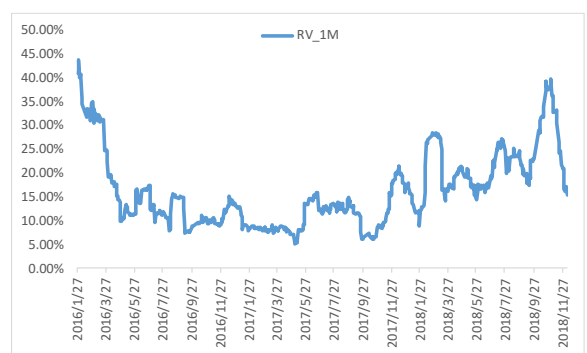
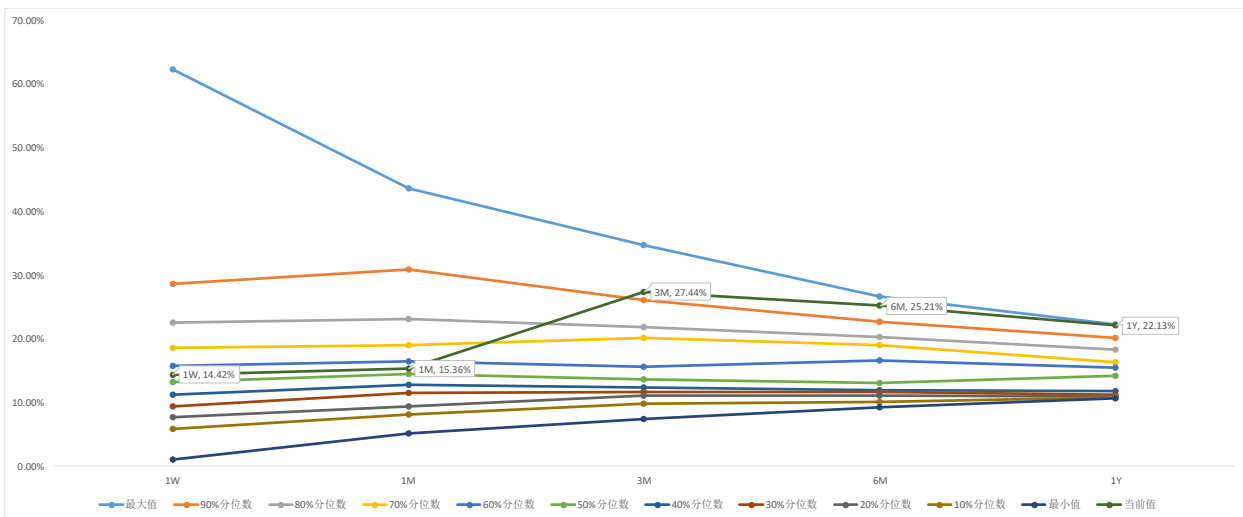


图 15: 标的历史波动率锥



数据来源: Wind 广发期货发展研究中心

铜

1. 主力合约T型报价

CU1901. SHF									
持仓量	成交量	收盘价	涨跌幅(%)	购<行权价>沽	涨跌幅(%)	收盘价	成交量	持仓量	
898	974	3095	-9.77	46000	139.13	55	1090	4966	
490	746	2185	-12.39	47000	53.49	132	1782	2906	
460	1028	1378	-16.79	48000	29.15	319	2094	2970	
1016	1578	744	-24.16	49000	20.14	686	1624	2390	
1914	2462	333	-34.32	50000	17.87	1293	1306	908	
3242	2104	128	-43.11	51000	13.89	2066	942	626	
1470	1802	43	-49.41	52000	11.75	2987	434	506	
2100	774	16	-40.74	53000	9.32	3951	434	646	
2122	722	7	0.00	54000	7.69	4946	746	768	

2. 期权CPR和Greeks

合约	Call Vol	Put Vol	Vol	CPR(Vol)	Call OI	Put OI	OI	CPR(OI)
CU1901. SHF	12190	10452	22642	1.17	13712	16686	30398	0.82
CU1902. SHF	12216	6616	18832	1.85	7250	7664	14914	0.95
CU1903. SHF	2782	2178	4960	1.28	2068	2428	4496	0.85
CU1904. SHF	58	54	112	1.07	770	780	1550	0.99
CU1905. SHF	100	12	112	8.33	792	776	1568	1.02
CU1906. SHF	6	0	6		584	554	1138	1.05
CU1907. SHF	2	106	108	0.02	608	844	1452	0.72
CU1908. SHF	46	154	200	0.3	604	720	1324	0.84
CU1909. SHF	32	100	132	0.32	588	1132	1720	0.52
CU1910. SHF	26	82	108	0.32	628	556	1184	1.13
CU1911. SHF	74	102	176	0.73	254	310	564	0.82
汇总	27532	19856	47388	1.39	27858	32450	60308	0.86

CU1901. SHF												
IV	Rho	Theta	Vega	Gamma	Delta	C<K>P	Delta	Gamma	Vega	Theta	Rho	IV
17.79%	23.86	-8.86	1393.81	0.00	0.94	46000	-0.06	0.00	1393.81	-8.86	-1.69	17.79%
17.09%	22.18	-15.80	2587.82	0.00	0.86	47000	-0.13	0.00	2499.30	-14.80	-3.73	16.58%
16.34%	18.79	-22.80	3906.84	0.00	0.72	48000	-0.28	0.00	3869.18	-21.90	-7.72	15.85%
15.70%	13.65	-25.84	4607.52	0.00	0.52	49000	-0.48	0.00	4607.50	-25.20	-13.56	15.31%
15.30%	8.04	-22.02	4029.26	0.00	0.30	50000	-0.70	0.00	4029.26	-22.02	-19.74	15.30%
15.34%	3.83	-14.31	2612.58	0.00	0.14	51000	-0.87	0.00	2428.70	-12.55	-24.88	14.46%
15.54%	1.53	-7.33	1320.25	0.00	0.06	52000	-0.96	0.00	1019.21	-5.16	-27.78	14.17%

3. 沪铜波动率

图 16: 期权隐含波动率 (Call)

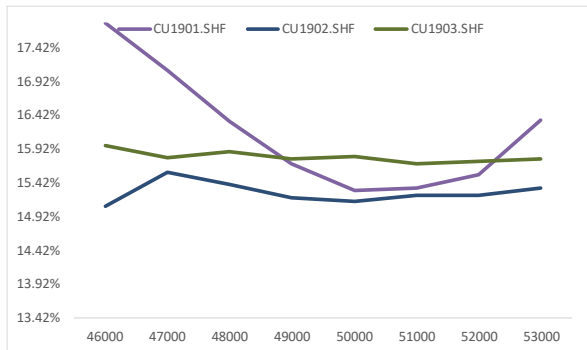


图 17: 期权隐含波动率 (Put)

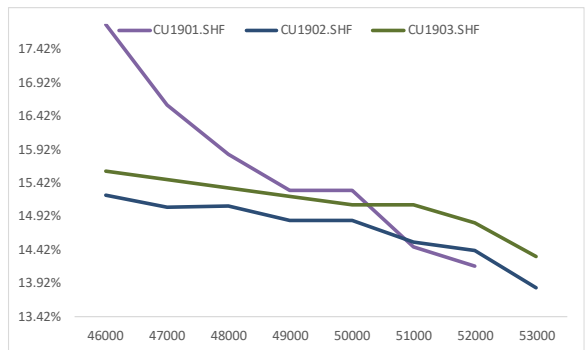


图 18: 期货历史波动率分布 (20HV)

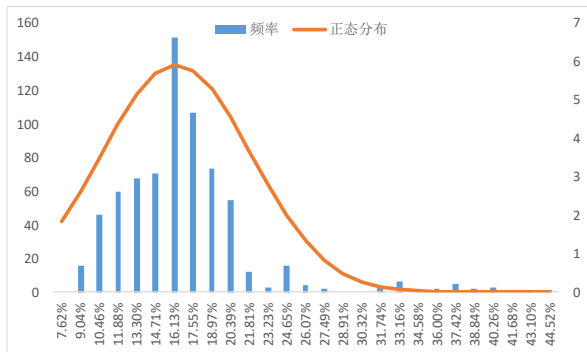


图 19: 期货历史波动率 (20HV)

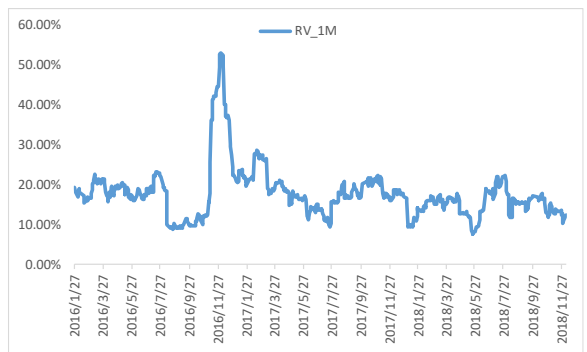
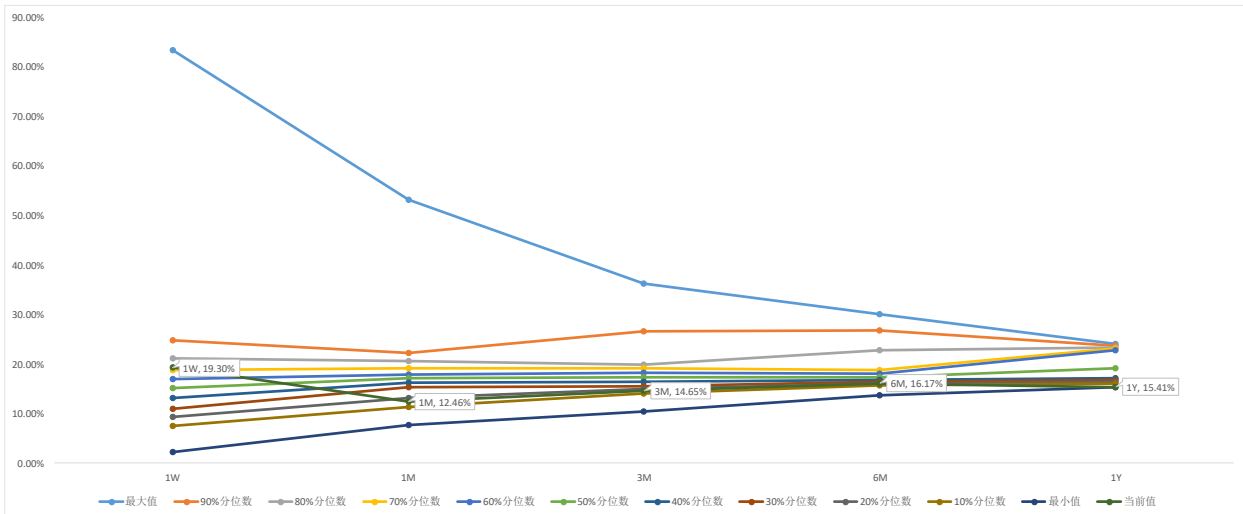


图 20: 期货历史波动率锥



数据来源: Wind 广发期货发展研究中心

免责声明

本报告中的信息均来源于被广发期货有限公司认为可靠的已公开资料，但广发期货对这些信息的准确性及完整性不作任何保证。

本报告反映研究人员的不同观点、见解及分析方法，并不代表广发期货证券或其附属机构的立场。报告所载资料、意见及推测仅反映研究人员于发出本报告当日的判断，可随时更改且不予通告。

在任何情况下，报告内容仅供参考，报告中的信息或所表达的意见并不构成所述品种买卖的出价或询价，投资者据此投资，风险自担。

本报告旨在发送给广发期货特定客户及其他专业人士，版权归广发期货所有，未经广发期货书面授权，任何人不得对本报告进行任何形式的发布、复制。如引用、刊发，需注明出处为“广发期货”，且不得对本报告进行有悖原意的删节和修改。

广发期货有限公司提醒广大投资者：期市有风险 入市需谨慎！

相关信息

广发期货发展研究中心

<http://www.gfqh.cn>

电话：020-38456888

地址：广州市天河区体育西路 57 号红盾大厦 14 楼

邮政编码：510620