

广发期货期权日报

豆粕 50ETF 波动下跌 白糖波动持平

发展研究中心 期权研究小组

电话: 020-85580051

E-Mail: liuqingli@gf.com.cn

期权策略

豆粕期权: CBOT 美豆收至 913.25 美分/蒲式耳, 连粕收至 2733 元/吨。期权盘面, G20 会议后波动率持续大跌, 主力平值期权隐含波动率降至 18%附近。因种植面积减少, USDA 下调 18/19 年度阿根廷大豆产量至 560 万吨, 上调出口预估至 450 万吨; 美官员预计中国 1 月 1 日可能恢复美国大豆进口, 但关税决定尚不确定; AgRural 预计 18/19 年度巴西大豆产量将创纪录达 1.214 亿吨。操作上, 新仓暂且观望。

白糖期权: ICE 原糖收于 12.74 美分/磅, 郑糖主力合约收于 4904 元/吨。期权盘面, 主力平值期权隐含波动率持平在 15%附近, 高于均值水平。ISMA 数据显示, 印度 10-11 月糖产量同比增长 1.5%至 397 万吨, 预计 18/19 年度产量 3150 万吨; 11 月 29 日至 12 月 3 日, 广西有 4 家糖厂开榨, 目前已开榨糖厂计划产能 18.98 万吨/日, 同比减少 2.25 万吨/日。操作上, 新仓暂且观望。

50ETF 期权: 50ETF 收至 2.479, 主力平值期权隐含波动率下跌至 21%附近, 低于均值水平。宏观方面, 11 月中国制造业采购经理指数(PMI)为 50%, 比上月小幅回落 0.2 个百分点, 处于临界点。中国非制造业商务活动指数为 53.4%, 比上月回落 0.5 个百分点, 表明非制造业增长有所放缓。综合 PMI 产出指数为 52.8%, 比上月回落 0.3 个百分点, 表明我国企业生产经营活动继续保持扩张, 但活跃度有所减弱。生产指数为 51.9%, 虽处于景气区间, 不过比上月微落 0.1 个百分点, 表明增速放缓。资金方面, 央行 12 月 5 日不开展逆回购操作, 连续 29 个工作日未开展逆回购操作。操作上, 新仓暂且观望。

期权知识专栏

隐含波动率:是指将期权价格代入定价模型反推出来的波动率。在其他条件不变的情况下, 隐含波动率和期权价格存在正相关关系, 其上涨将使期权买方盈利。

内在价值:是指期权买方行权时可以获得的收益。

时间价值:是指期权价格超出其内在价值的部分。

平值期权:是指行权价接近标的价格的期权, 此时时间价值最大, 通常成交比较活跃。

虚值期权:是指行权价大于标的价格的看涨期权和行权价小于标的价格的看跌期权。

实值期权:是指行权价小于标的价格的看涨期权和行权价大于标的价格的看跌期权。

跨式组合:是指同时买入(或卖出)行权价、到期日相同的看涨和看跌期权组合。

备兑组合:是指同时持有标的多头和看涨期权空头, 或持有标的空头和看跌期权空头的组合。

目录

豆粕.....	1
1. 主力合约 T 型报价	1
2. 期权 CPR 和 Greeks.....	2
3. 豆粕波动率	3
白糖.....	4
1. 主力合约 T 型报价	4
2. 期权 CPR 和 Greeks.....	5
3. 白糖波动率	6
50ETF	7
1. 主力合约 T 型报价	7
2. 期权 CPR 和 Greeks.....	8
3. 50ETF 波动率	9
铜.....	10
1. 主力合约 T 型报价	10
2. 期权 CPR 和 Greeks.....	11
3. 沪铜波动率	12
免责声明.....	13

豆粕

1. 主力合约T型报价

M1901. DCE									
持仓量	成交量	收盘价	涨跌幅(%)	购<行权价>沽	涨跌幅(%)	收盘价	成交量	持仓量	
564	36	416	-7.96	2500	0.00	0.5	12	10356	
492	4	361	-10.20	2550	0.00	0.5	50	3436	
534	8	313	-11.08	2600	0.00	0.5	0	3314	
522	32	263.5	-12.75	2650	0.00	0.5	24	2822	
478	28	219	-13.10	2700	0.00	0.5	520	2442	
482	100	168.5	-16.58	2750	0.00	0.5	4048	4828	
518	362	111	-27.21	2800	200.00	1.5	2970	4886	
642	804	67	-36.49	2850	14.29	4	7524	3960	
2414	3856	27	-58.14	2900	4.00	13	12220	8490	
4050	7912	7.5	-77.61	2950	31.75	41.5	7486	11808	
4064	5034	1.5	-89.29	3000	35.48	84	3670	15836	
6370	3116	0.5	-88.89	3050	33.17	136.5	3732	17590	
11080	1380	0.5	-50.00	3100	25.17	186.5	11420	23110	
15488	978	0.5	0.00	3150	19.14	236.5	1400	16784	
14666	390	0.5	0.00	3200	14.92	285	192	7626	
26484	312	0.5	0.00	3250	13.42	338	182	3696	
16596	22	0.5	0.00	3300	12.64	392	264	2564	
12240	0	0.5	0.00	3350	10.93	441.5	62	1196	
10468	74	0.5	0.00	3400	8.82	487.5	24	1242	
10600	28	0.5	0.00	3450	8.94	542.5	160	966	
7038	26	0.5	0.00	3500	5.38	577.5	42	568	
5296	18	0.5	0.00	3550	6.86	639	0	426	
12742	6	0.5	0.00	3600	4.78	679	34	444	
14380	68	0.5	0.00	3650	6.09	740.5	96	946	
6684	36	0.5	0.00	3700	5.35	788	22	486	
4588	32	0.5	0.00	3750	5.39	841	8	366	
7554	4	0.5	0.00	3800	4.66	887.5	90	502	

2. 期权CPR和Greeks

合约	Call Vol	Put Vol	Vol	GPR(Vol)	Call OI	Put OI	OI	GPR(OI)
M1901.DCE	24666	56252	80918	0.44	197034	150690	347724	1.31
M1903.DCE	5376	3766	9142	1.43	44810	19176	63986	2.34
M1905.DCE	18588	13904	32492	1.34	108722	97270	205992	1.12
M1907.DCE	0	0	0		1612	2548	4160	0.63
M1908.DCE	40	20	60	2	662	896	1558	0.74
M1909.DCE	426	480	906	0.89	3650	5726	9376	0.64
M1911.DCE	40	20	60	2	180	220	400	0.82
汇总	49136	74442	123578	0.66	356670	276526	633196	1.29

M1901.DCE												
IV	Rho	Theta	Vega	Gamma	Delta	C<K>P	Delta	Gamma	Vega	Theta	Rho	IV
49.56%	0.21	-2.67	21.54	0.00	0.96	2700	-0.01	0.00	9.09	-0.90	0.00	39.64%
37.62%	0.21	-2.01	21.41	0.00	0.96	2750	-0.02	0.00	10.90	-0.85	0.00	31.38%
3.75%	0.23	0.00	0.00	0.00	1.00	2850	-0.13	0.00	55.02	-3.22	-0.03	23.39%
16.62%	0.15	-3.97	95.62	0.01	0.66	2900	-0.37	0.01	97.80	-4.82	-0.09	19.72%
18.96%	0.06	-3.96	83.53	0.01	0.26	2950	-0.73	0.01	85.66	-4.31	-0.17	20.15%
20.63%	0.01	-1.69	32.79	0.00	0.06	3000	-0.95	0.00	26.40	-1.25	-0.23	18.94%
24.56%	0.00	-0.82	13.28	0.00	0.02	3050	-0.92	0.00	39.88	-3.57	-0.22	35.79%
31.96%	0.00	-0.87	10.90	0.00	0.02	3100	-0.93	0.00	34.32	-3.89	-0.23	45.32%
39.03%	0.00	-0.91	9.36	0.00	0.01	3150	-0.94	0.00	30.49	-4.14	-0.24	54.30%
45.81%	0.00	-0.95	8.28	0.00	0.01	3200	-0.97	0.00	20.08	-2.84	-0.25	56.57%
52.37%	0.00	-0.98	7.47	0.00	0.01	3250	-0.94	0.00	30.97	-5.91	-0.24	76.38%
58.72%	0.00	-1.00	6.83	0.00	0.01	3300	-0.92	0.00	39.25	-9.46	-0.24	96.39%
70.89%	0.00	-1.05	5.90	0.00	0.01	3400	-0.96	0.00	24.32	-5.99	-0.26	98.46%

3. 豆粕波动率

图 1：期权隐含波动率 (Call)

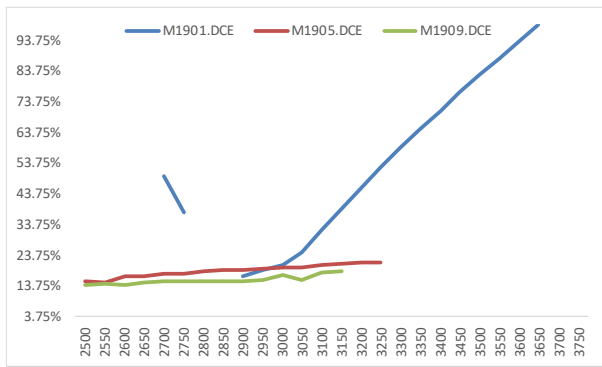


图 2：期权隐含波动率 (Put)

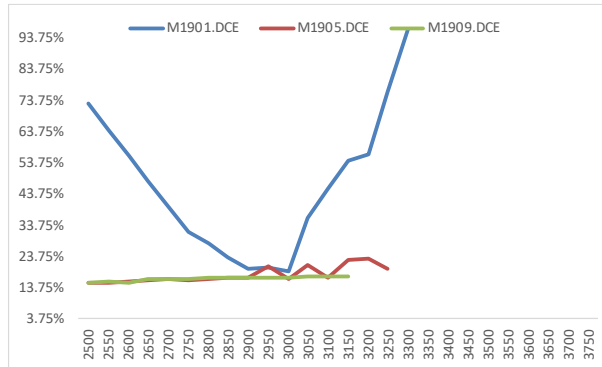


图 3：期货历史波动率分布 (20HV)

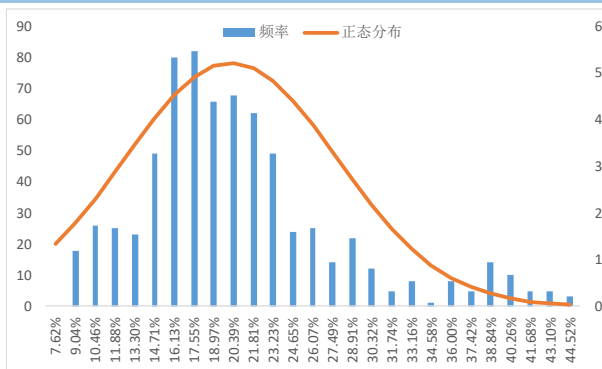


图 4：期货历史波动率 (20HV)

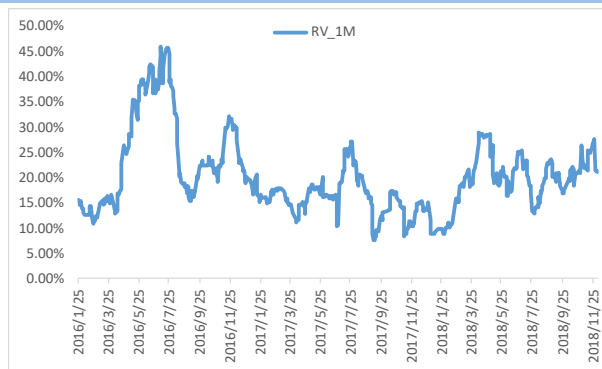
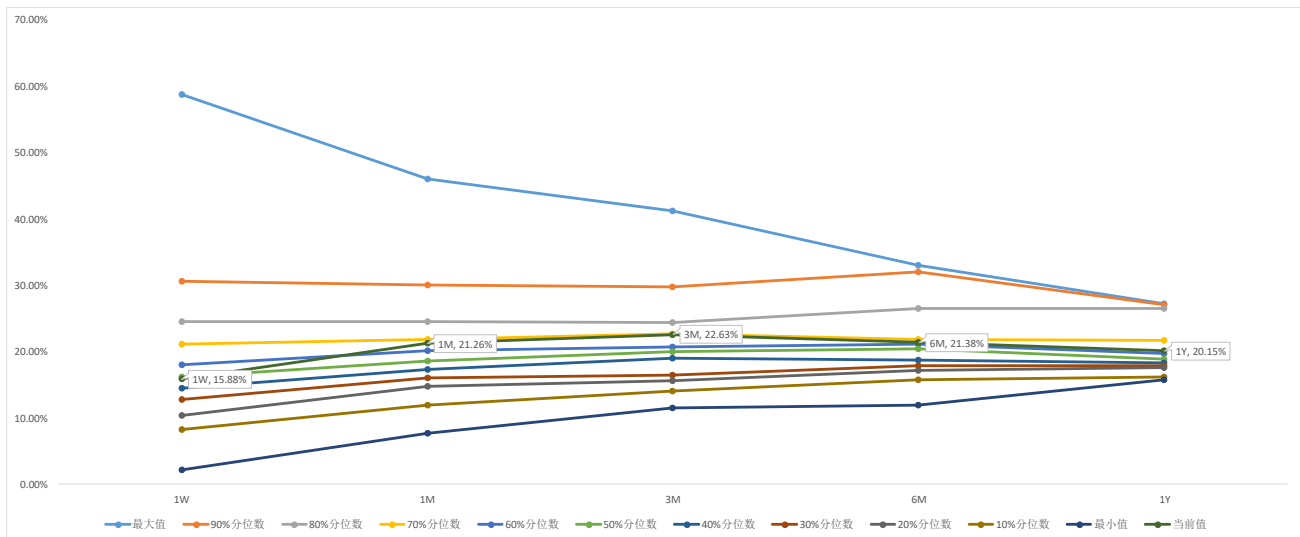


图 5：期货历史波动率锥



数据来源：Wind 广发期货发展研究中心

白糖

1. 主力合约T型报价

SR905. CZC									
持仓量	成交量	收盘价	涨跌幅(%)	购<行权价>沽	涨跌幅(%)	收盘价	成交量	持仓量	
164	8	588	-0.34	4300	11.54	14.5	86	2378	
182	0		-0.30	4400	7.14	22.5	348	2402	
214	0		-0.48	4500	0.00	34.5	1310	5352	
1068	578	337	1.05	4600	-5.50	51.5	1514	5844	
1076	362	261	-0.57	4700	-3.61	80	770	3226	
976	390	200.5	-0.50	4800	-4.94	115.5	1066	6690	
2054	760	154	1.32	4900	-2.63	166.5	1134	10522	
2518	806	114	0.88	5000	-2.16	226	350	3180	
4218	522	84	1.82	5100	0.17	300	394	1270	
2726	1020	62.5	3.31	5200	1.33	381.5	492	1680	
6684	826	46.5	5.68	5300	2.18	469.5	66	822	
10900	1706	35	7.69	5400	1.64	556.5	248	680	
8586	692	25	4.17	5500	-1.41	629.5	6	420	
10424	436	20	11.11	5600	0.07		0	270	
3114	112	14.5	3.57	5700	0.06		0	254	
3032	70	12	4.35	5800	0.11		0	220	
1660	28	7.5	-16.67	5900	0.10		0	138	
5526	480	6	-20.00	6000	0.09		0	182	
1506	0		0.00	6100	0.12		0	94	
650	48	4.5	-25.00	6200	0.08		0	58	
814	0		10.00	6300	0.07		0	78	
812	0		0.00	6400	-0.43	1513	2	96	
1858	4	2.5	-44.44	6500	0.93	1634	2	64	

2. 期权CPR和Greeks

合约	Call Vol	Put Vol	Vol	CPR(Vol)	Call OI	Put OI	OI	CPR(OI)
SR903. CZC	464	504	968	0.92	3068	2356	5424	1.3
SR905. CZC	8848	7788	16636	1.14	70762	45920	116682	1.54
SR907. CZC	0	0	0		1936	1144	3080	1.69
SR909. CZC	780	104	884	7.5	23672	12056	35728	1.96
汇总	10092	8396	18488	1.2	99438	61476	160914	1.62

SR905. CZC												
IV	Rho	Theta	Vega	Gamma	Delta	C<K>P	Delta	Gamma	Vega	Theta	Rho	IV
12.64%	12.35	-0.15	181.01	0.00	0.97	4300	-0.07	0.00	364.68	-0.40	-1.09	16.46%
15.07%	10.32	-0.79	790.39	0.00	0.78	4600	-0.22	0.00	785.03	-0.78	-3.32	14.88%
14.54%	9.40	-0.90	926.67	0.00	0.70	4700	-0.30	0.00	931.32	-0.92	-4.65	14.86%
14.70%	8.14	-1.01	1028.59	0.00	0.60	4800	-0.40	0.00	1028.28	-1.00	-6.13	14.60%
15.21%	6.82	-1.08	1062.96	0.00	0.50	4900	-0.50	0.00	1062.96	-1.05	-7.76	14.88%
15.40%	5.56	-1.06	1033.42	0.00	0.41	5000	-0.60	0.00	1031.36	-1.03	-9.35	15.01%
15.72%	4.43	-1.00	955.46	0.00	0.32	5100	-0.68	0.00	955.46	-1.00	-10.75	15.72%
16.19%	3.49	-0.92	851.69	0.00	0.25	5200	-0.74	0.00	860.69	-0.95	-11.92	16.54%
16.66%	2.72	-0.82	738.37	0.00	0.20	5300	-0.79	0.00	769.58	-0.90	-12.87	17.59%
17.20%	2.12	-0.72	629.43	0.00	0.15	5400	-0.83	0.00	663.45	-0.80	-13.78	18.05%
17.44%	1.60	-0.60	516.79	0.00	0.11	5500	-0.92	0.00	387.92	-0.39	-15.28	14.91%
22.71%	0.17	-0.13	85.51	0.00	0.01	6500	-0.95	0.00	294.73	-0.61	-18.61	31.07%

3. 白糖波动率

图 6: 期权隐含波动率 (Call)

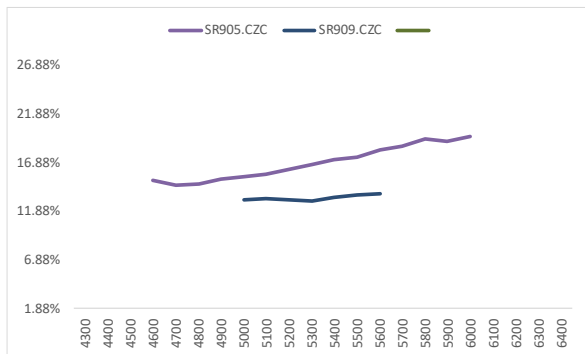


图 7: 期权隐含波动率 (Put)

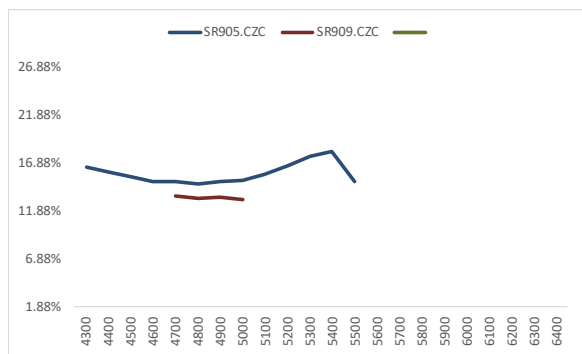


图 8: 期货历史波动率分布 (20HV)

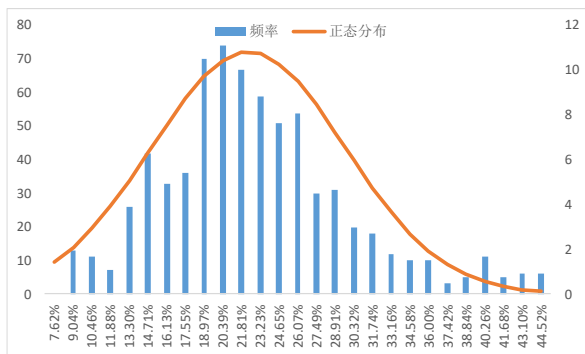


图 9: 期货历史波动率 (20HV)

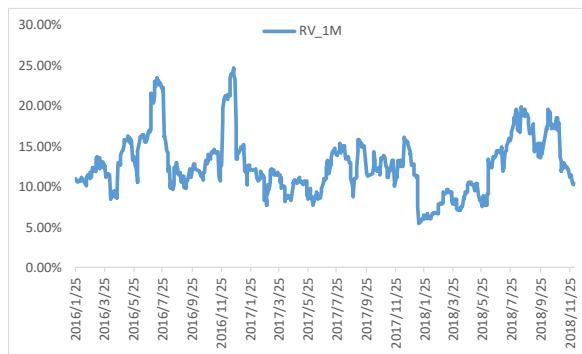
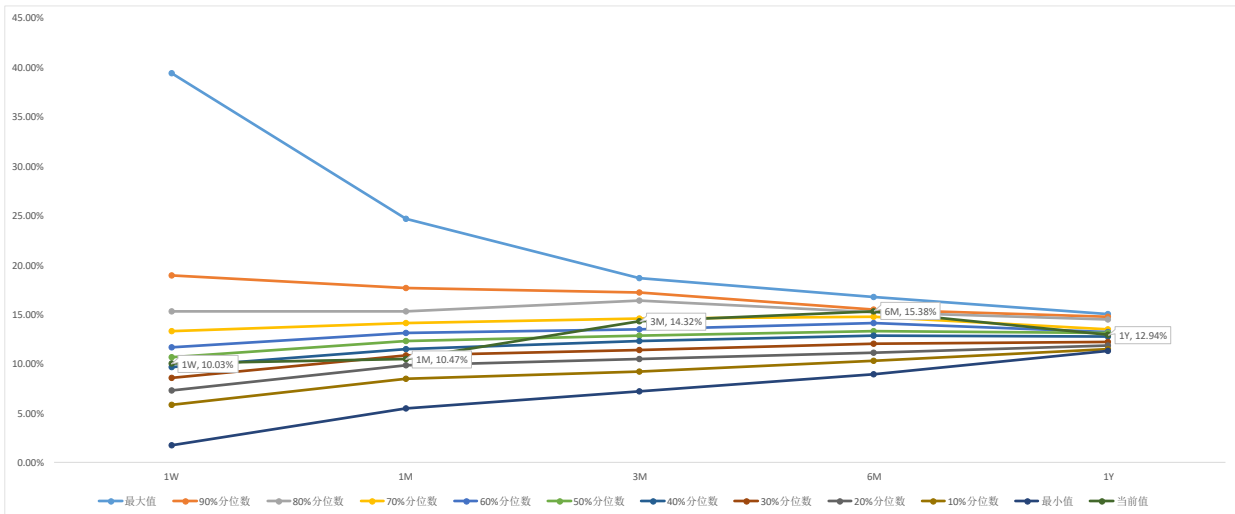


图 10: 期货历史波动率锥



数据来源: Wind 广发期货发展研究中心

50ETF

1. 主力合约T型报价

				12月合约					
持仓量	成交量	收盘价	涨跌幅(%)	购<行权价>沽	涨跌幅(%)	收盘价	成交量	持仓量	
7688	1385	0.3301	-3.11	2.16	33.33	0.0008	7888	59429	
3055	846	0.2824	-4.59	2.21	22.22	0.0011	5998	44191	
870	1235	0.2397	-3.85	2.25	12.50	0.0018	2969	6157	
10872	2248	0.2346	-4.71	2.25	-5.26	0.0018	10848	54103	
1267	1560	0.1904	-5.51	2.30	9.09	0.0036	16075	18157	
8349	3757	0.1896	-4.34	2.30	13.51	0.0042	16794	61024	
3073	5081	0.1455	-6.61	2.35	7.23	0.0089	22421	35247	
15011	4678	0.1447	-6.34	2.35	6.90	0.0093	17011	62940	
6311	8996	0.106	-7.83	2.40	8.14	0.0186	28658	34204	
34226	16123	0.1044	-8.10	2.40	6.78	0.0189	23372	67944	
72717	44938	0.0716	-10.16	2.45	-9.91	0.0718	35637	24853	
73820	34395	0.0454	-13.03	2.50	-13.03	0.0454	81889	60196	
62494	20776	0.0259	-16.45	2.55	7.69	0.0868	11446	17525	
32850	41654	0.0253	-16.50	2.55	7.56	0.0882	25608	15938	
70063	15736	0.0127	-22.09	2.60	6.08	0.1238	4371	8967	
32675	22319	0.0127	-19.11	2.60	5.78	0.1244	9816	5588	
97237	14893	0.0056	-30.00	2.65	5.92	0.1663	2400	10543	
23929	15789	0.0057	-26.92	2.65	5.19	0.1683	2887	2810	

2. 期权CPR和Greeks

合约	Call Vol	Put Vol	Vol	CPR(Vol)	Call OI	Put OI	OI	CPR(OI)
12月合约	418860	401361	820221	1.04	872382	712585	2E+06	1.22
1月合约	37476	44000	81476	0.85	65172	88041	153213	0.74
3月合约	13304	15599	28903	0.85	93888	87179	181067	1.08
6月合约	4408	10028	14436	0.44	29807	40177	69984	0.74
汇总	474048	470988	945036	1.01	1061249	927982	2E+06	1.14

12月合约												
IV	Rho	Theta	Vega	Gamma	Delta	C<K>P	Delta	Gamma	Vega	Theta	Rho	IV
37.96%	0.00	0.00	0.08	0.54	0.93	2.16	-0.01	0.22	0.02	0.00	0.00	25.55%
34.55%	0.00	0.00	0.09	0.70	0.92	2.21	-0.02	0.34	0.03	0.00	0.00	23.03%
32.05%	0.00	0.00	0.12	0.92	0.89	2.25	-0.03	0.56	0.05	0.00	0.00	21.33%
30.67%	0.00	0.00	0.11	0.93	0.90	2.25	-0.03	0.58	0.05	0.00	0.00	21.01%
27.22%	0.00	0.00	0.13	1.24	0.87	2.30	-0.06	1.01	0.08	0.00	0.00	19.95%
28.49%	0.00	0.00	0.14	1.28	0.86	2.30	-0.07	1.08	0.09	0.00	0.00	20.42%
24.84%	0.00	0.00	0.17	1.74	0.81	2.35	-0.14	1.77	0.14	0.00	0.00	19.91%
25.30%	0.00	0.00	0.17	1.75	0.80	2.35	-0.14	1.80	0.14	0.00	0.00	19.98%
23.72%	0.00	0.00	0.21	2.29	0.72	2.40	-0.25	2.58	0.20	0.00	0.00	19.63%
23.30%	0.00	0.00	0.21	2.32	0.72	2.40	-0.25	2.60	0.20	0.00	0.00	19.65%
22.57%	0.00	0.00	0.24	2.75	0.59	2.45	0.59	2.74	0.24	0.00	0.00	22.65%
22.09%	0.00	0.00	0.25	2.87	0.45	2.50	0.45	2.87	0.25	0.00	0.00	22.09%
21.30%	0.00	0.00	0.22	2.66	0.31	2.55	-0.73	3.08	0.20	0.00	0.00	17.04%
21.16%	0.00	0.00	0.22	2.66	0.31	2.55	-0.73	3.03	0.21	0.00	0.00	17.36%
20.33%	0.00	0.00	0.17	2.11	0.19	2.60	-0.89	2.01	0.12	0.00	0.00	14.87%
20.54%	0.00	0.00	0.17	2.08	0.19	2.60	-0.91	1.85	0.10	0.00	0.00	13.74%

3. 50ETF波动率

图 11: 期权隐含波动率 (Call)

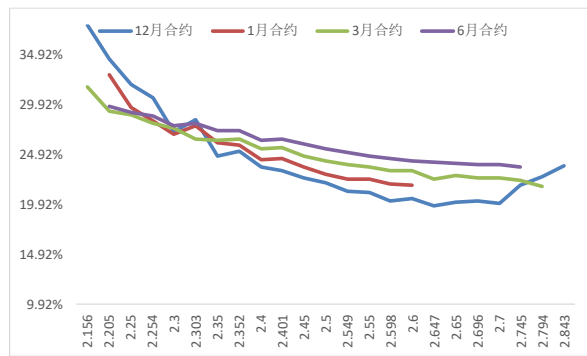


图 12: 期权隐含波动率 (Put)

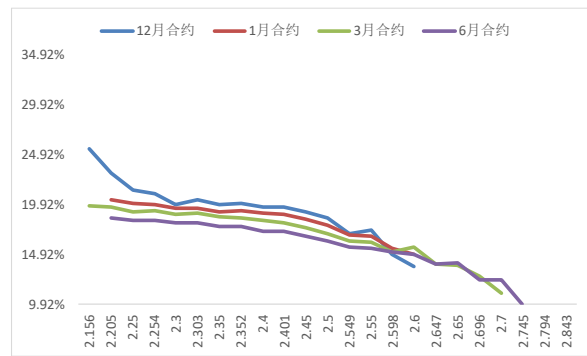


图 13: 标的历史波动率分布 (20HV)

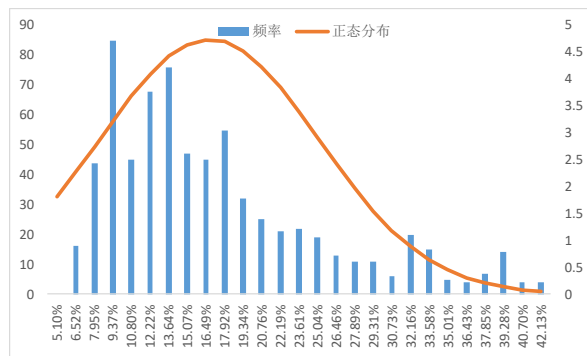


图 14: 标的历史波动率 (20HV)

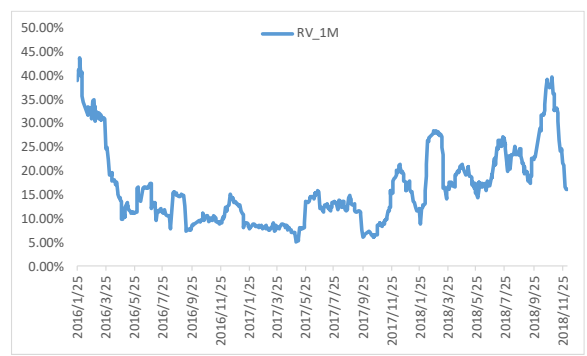
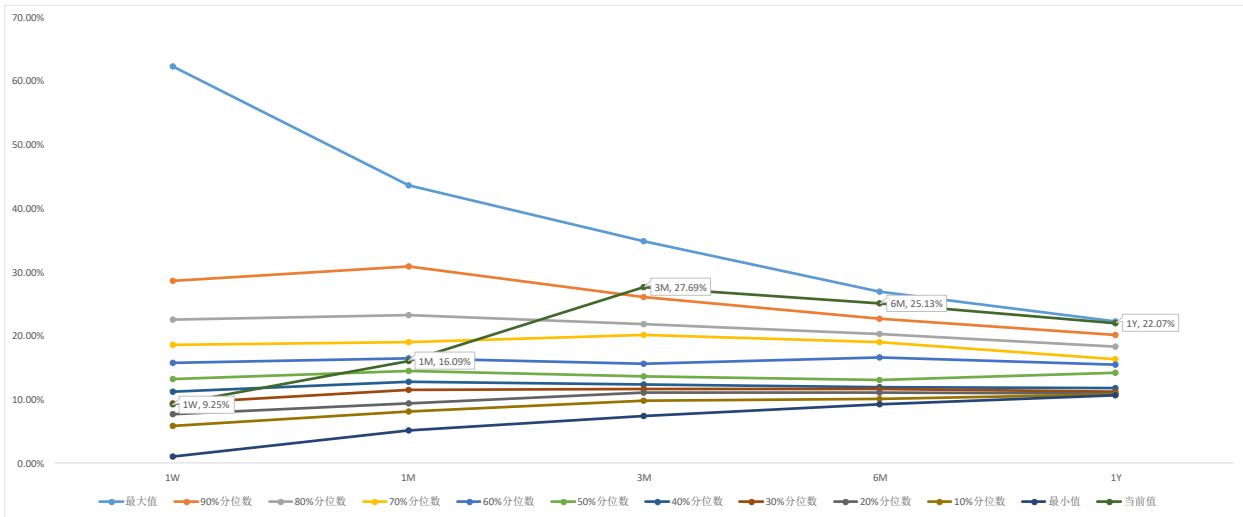


图 15: 标的历史波动率锥



数据来源: Wind 广发期货发展研究中心

铜

1. 主力合约T型报价

CU1901. SHF									
持仓量	成交量	收盘价	涨跌幅(%)	购<行权价>沽	涨跌幅(%)	收盘价	成交量	持仓量	
910	1482	3416	-13.26	46000	258.33	43	1516	4810	
490	910	2495	-16.19	47000	118.37	107	1724	2852	
496	1102	1652	-20.73	48000	65.38	258	2050	2812	
960	1914	966	-26.93	49000	46.31	575	2012	2392	
1886	3362	501	-32.57	50000	36.29	1108	1928	886	
3464	2096	226	-37.91	51000	27.91	1833	1212	652	
1568	1484	92	-39.87	52000	21.57	2700	688	476	
2266	6710	39	-29.09	53000	16.66	3642	626	656	
2250	7592	16	0.00	54000	13.05	4616	1190	748	

2. 期权CPR和Greeks

合约	Call Vol	Put Vol	Vol	CPR(Vol)	Call OI	Put OI	OI	CPR(OI)
CU1901. SHF	26652	12946	39598	2.06	14290	16284	30574	0.88
CU1902. SHF	9118	7584	16702	1.2	8892	7670	16562	1.16
CU1903. SHF	3078	2488	5566	1.24	2092	2332	4424	0.9
CU1904. SHF	44	28	72	1.57	746	762	1508	0.98
CU1905. SHF	12	4	16	3	746	778	1524	0.96
CU1906. SHF	2	6	8	0.33	588	554	1142	1.06
CU1907. SHF	4	8	12	0.5	608	928	1536	0.66
CU1908. SHF	42	16	58	2.62	624	822	1446	0.76
CU1909. SHF	44	16	60	2.75	594	1142	1736	0.52
CU1910. SHF	92	30	122	3.07	626	540	1166	1.16
CU1911. SHF	68	44	112	1.55	252	302	554	0.83
汇总	39156	23170	62326	1.69	30058	32114	62172	0.94

CU1901. SHF												
IV	Rho	Theta	Vega	Gamma	Delta	C<K>P	Delta	Gamma	Vega	Theta	Rho	IV
16.66%	24.62	-5.17	869.72	0.00	0.97	46000	-0.05	0.00	1157.79	-7.58	-1.33	18.34%
17.23%	23.11	-13.22	2148.18	0.00	0.89	47000	-0.11	0.00	2165.35	-13.39	-3.03	17.32%
16.69%	20.26	-20.97	3518.06	0.00	0.77	48000	-0.23	0.00	3505.32	-20.75	-6.36	16.58%
16.32%	15.63	-26.40	4527.84	0.00	0.59	49000	-0.41	0.00	4527.58	-26.36	-11.59	16.30%
16.43%	10.23	-26.07	4443.07	0.00	0.38	50000	-0.62	0.00	4441.23	-25.96	-17.56	16.36%
16.54%	5.66	-19.88	3363.99	0.00	0.21	51000	-0.79	0.00	3351.62	-19.70	-22.71	16.45%
16.84%	2.71	-12.34	2052.77	0.00	0.10	52000	-0.90	0.00	2032.60	-12.15	-26.21	16.74%
17.62%	1.26	-7.15	1136.86	0.00	0.05	53000	-0.96	0.00	1015.74	-6.16	-28.35	16.97%
18.35%	0.56	-3.79	578.30	0.00	0.02	54000	-0.99	0.00	300.19	-1.72	-29.74	16.05%

3. 沪铜波动率

图 16: 期权隐含波动率 (Call)

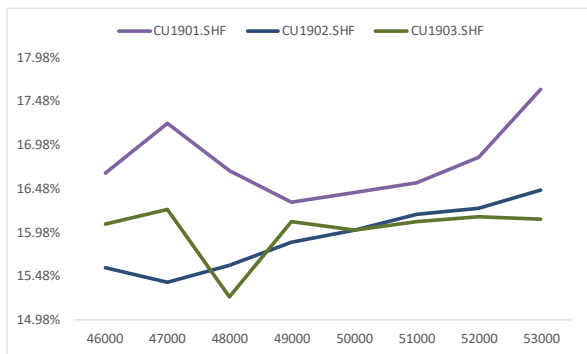


图 17: 期权隐含波动率 (Put)

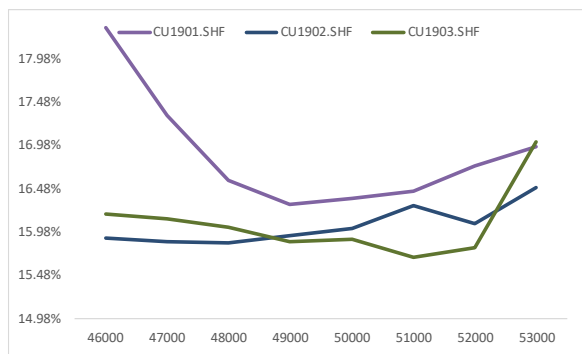


图 18: 期货历史波动率分布 (20HV)

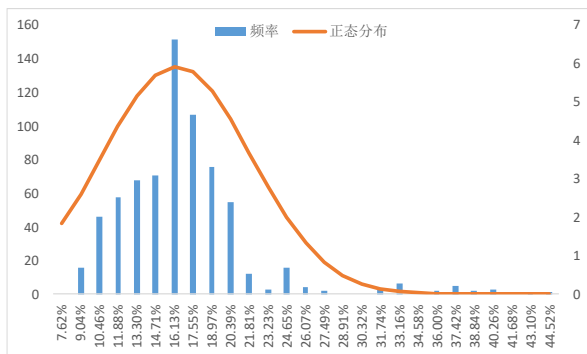


图 19: 期货历史波动率 (20HV)

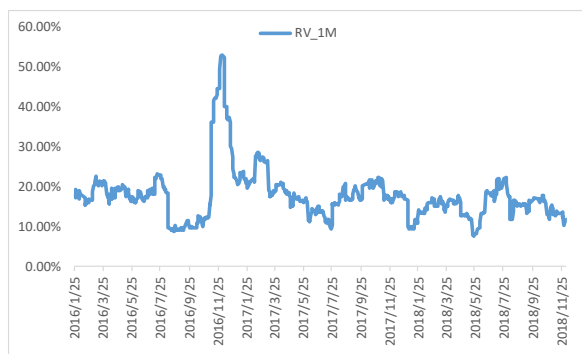
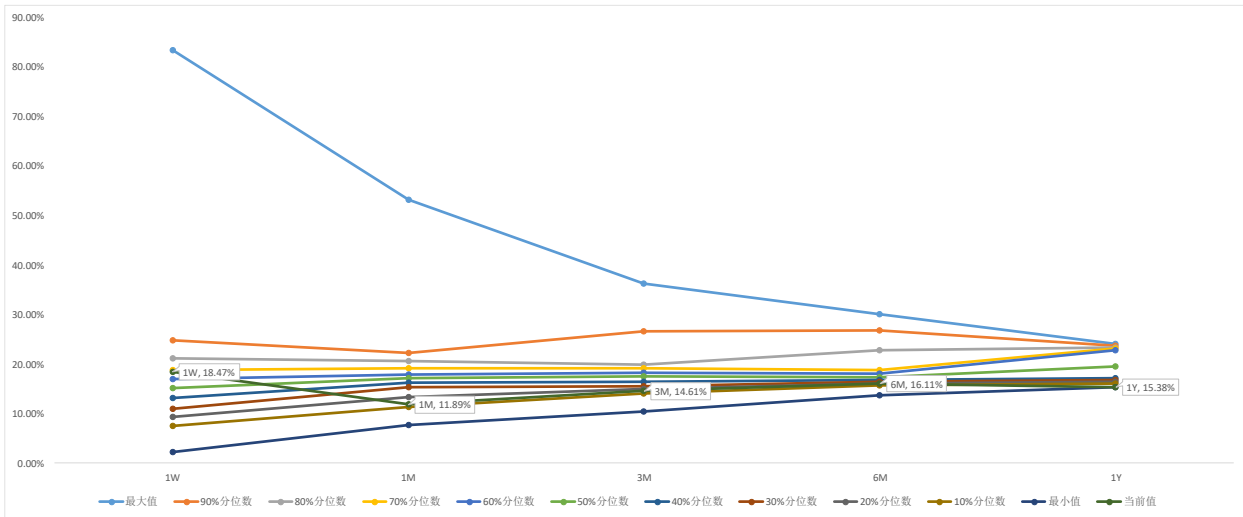


图 20: 期货历史波动率锥



数据来源: Wind 广发期货发展研究中心

免责声明

本报告中的信息均来源于被广发期货有限公司认为可靠的已公开资料，但广发期货对这些信息的准确性及完整性不作任何保证。

本报告反映研究人员的不同观点、见解及分析方法，并不代表广发期货证券或其附属机构的立场。报告所载资料、意见及推测仅反映研究人员于发出本报告当日的判断，可随时更改且不予通告。

在任何情况下，报告内容仅供参考，报告中的信息或所表达的意见并不构成所述品种买卖的出价或询价，投资者据此投资，风险自担。

本报告旨在发送给广发期货特定客户及其他专业人士，版权归广发期货所有，未经广发期货书面授权，任何人不得对本报告进行任何形式的发布、复制。如引用、刊发，需注明出处为“广发期货”，且不得对本报告进行有悖原意的删节和修改。

广发期货有限公司提醒广大投资者：期市有风险 入市需谨慎！

相关信息

广发期货发展研究中心

<http://www.gfqh.cn>

电话：020-38456888

地址：广州市天河区体育西路 57 号红盾大厦 14 楼

邮政编码：510620