

广发期货期权日报

豆粕震荡 白糖 50ETF 回落

发展研究中心 期权研究小组

电话: 020-85590051

E-Mail: liuqingli@gf.com.cn

期权策略

豆粕期权: CBOT 美豆 1 月合约收至 886 美分/蒲式耳。据外电 11 月 9 日消息称, CFTC 周五公布数据显示, 截至 11 月 6 日当周, 大型投机客减持 CBOT 大豆期货期权净空仓。连粕 1 月合约收于 3137 元/吨, 贸易争端依旧存在不确定性, 月底中美两国领导人会晤前, 连粕或呈现震荡的态势。期权盘面, 平值期权的隐含波动率处于 20%附近, 波动率整体较高。操作上, 持有卖出执行价格为 3600 看涨期权 1 月合约。

白糖期权: ICE 原糖期货 3 月合约收至 12.78 美分/磅, 受累于美元走强, 原糖价格继续承压回落。郑糖 1 月合约收于 5055 元/吨, 现货持稳为主, 在新榨季未大量开榨前, 郑糖或呈现震荡偏强的态势。期权盘面, 平值期权的隐含波动率持平在 15%附近。操作上, 持有卖出执行价格为 5300 看涨期权 1 月合约, 卖出执行价格为 4900 看跌期权 1 月合约, 构建 1:1 配比的卖出宽跨式期权组合。

50ETF 期权: 50ETF 收至 2.480, 低开低走, 全天隐含波动率先冲高后回落。期权总成交 CPR 收至 1.14, 总持仓 CPR 收至 1.42, 显示投资者情绪谨慎偏空。宏观方面, 经济参考报: 多位专家表示, 10 月份 CPI 和 PPI 增速基本符合预期, 物价变化总体平稳。同时, 近期政策释放的红利将在今年四季度到明年初显现, 助力宏观经济稳中向好, 预计年内物价水平仍将保持温和可控, 通胀压力不大。资金方面, 上周一央行续作 4035 亿元 MLF, 完全对冲当日到期量。此外未公告公开市场有其他操作。本周央行公开市场无逆回购到期, 全口径统计来看, 周四有 1200 亿元国库定存到期。目前, 50ETF 依旧处在箱体震荡之中, 操作上, 建议暂且观望。

联系信息

蔡志成

期货从业资格: F3036917

投资咨询资格: Z0013053

邮箱: caizhicheng@gf.com.cn

陈俊州

期货从业资格: F3039003

邮箱: chenjunzhou@gf.com.cn

张逸星

期货从业资格: F3040653

邮箱: zhangyixing@gf.com.cn

期权知识专栏

隐含波动率:是指将期权价格代入定价模型反推出来的波动率。在其他条件不变的情况下, 隐含波动率和期权价格存在正相关关系, 其上涨将使期权买方盈利。

内在价值:是指期权买方行权时可以获得的收益。

时间价值:是指期权价格超出其内在价值的部分。

平值期权:是指行权价接近标的价格的期权, 此时时间价值最大, 通常成交比较活跃。

虚值期权:是指行权价大于标的价格的看涨期权和行权价小于标的价格的看跌期权。

实值期权:是指行权价小于标的价格的看涨期权和行权价大于标的价格的看跌期权。

跨式组合:是指同时买入(或卖出)行权价、到期日相同的看涨和看跌期权组合。

备兑组合:是指同时持有标的多头和看涨期权空头, 或持有标的空头和看跌期权空头的组合。

目录

豆粕.....	1
1. 豆粕期权主力合约 T 型报价	1
2. 豆粕期权 CPR.....	2
3. 豆粕期权 Greeks	2
4. 豆粕波动率	3
白糖.....	4
1. 白糖期权主力合约 T 型报价	4
2. 白糖期权 CPR.....	5
3. 白糖期权 Greeks	5
4. 白糖波动率	6
铜.....	7
1. 铜期权主力合约 T 型报价	7
2. 铜期权 CPR.....	8
3. 铜期权 Greeks	8
4. 铜波动率	9
50ETF	10
1. 近月合约 T 型报价	10
2. 50ETF 期权 CPR	11
3. 近月合约 Greeks	11
4. 50ETF 期权波动率	12
免责声明.....	13

豆粕

1. 豆粕期权主力合约T型报价

M1901. DCE								
持仓量	成交量	收盘价	涨跌幅(%)	购<行权价>沽	涨跌幅(%)	收盘价	成交量	持仓量
572	156	647	-1.67	2500	200.00	1.5	390	10568
506	124	599	-1.48	2550	200.00	1.5	368	3570
488	84	548.5	-1.70	2600	200.00	1.5	2	3682
598	38	495	-2.56	2650	200.00	1.5	140	3390
658	4	456	-0.44	2700	400.00	2.5	166	3440
558	24	404.5	-1.10	2750	100.00	3	76	2822
678	38	350.5	-2.91	2800	16.67	3.5	330	3716
578	256	307	-2.07	2850	-8.33	5.5	524	2850
794	18	257.5	-4.10	2900	-28.57	7.5	1734	8128
884	22	206	-8.65	2950	-31.43	12	1578	8200
1080	352	169	-8.89	3000	-27.27	20	3510	24968
1482	246	131.5	-12.04	3050	-22.89	32	5104	26544
12328	2956	95	-19.15	3100	-20.17	47.5	4324	38792
12382	4302	76	-16.02	3150	-9.09	75	3656	22622
11748	4602	54.5	-19.26	3200	-3.20	106	1414	11522
20516	3502	40.5	-17.35	3250	1.06	142.5	374	5050
20254	2970	29.5	-15.71	3300	0.56	178	1054	6594
13348	1254	22	-8.33	3350	1.85	220	128	2280
19420	2590	17	6.25	3400	5.43	272	32	2174
11380	710	12	14.29	3450	2.81	311	146	2128
18428	952	8.5	30.77	3500	4.45	364	100	1506
16968	1864	6.5	62.50	3550	2.65	406.5	74	608
18798	1050	4.5	80.00	3600	1.80	452.5	58	792
19728	508	3	200.00	3650	2.43	505.5	332	1416
14196	1198	2.5	400.00	3700	2.58	557	42	1534
6064	252	2	300.00	3750	2.03	604	56	432
13236	2038	1.5	200.00	3800	2.18	656	30	524

2. 豆粕期权CPR

合约	Call Vol	Put Vol	Vol	CPR(Vol)	Call OI	Put OI	OI	CPR(OI)
M1901. DCE	32110	25742	57852	1.25	237670	199852	437522	1.19
M1903. DCE	1074	1012	2086	1.06	10364	11746	22110	0.88
M1905. DCE	5850	2652	8502	2.21	66896	80220	147116	0.83
M1907. DCE	22	0	22		1176	2556	3732	0.46
M1908. DCE	0	0	0		536	834	1370	0.64
M1909. DCE	74	4	78	18.5	2232	3902	6134	0.57
汇总	39130	29410	68540	1.33	318874	299110	617984	1.07

3. 豆粕期权Greeks

M1901. DCE													
IV	Rho	Theta	Vega	Gamma	Delta	C<K>P	Delta	Gamma	Vega	Theta	Rho	IV	
43.87%	2.00	-0.66	63.21	0.00	0.97	2500	-0.01	0.00	29.71	-0.26	-0.03	36.26%	
43.37%	2.01	-0.84	81.00	0.00	0.96	2550	-0.01	0.00	31.65	-0.25	-0.04	33.49%	
39.44%	2.05	-0.77	82.44	0.00	0.96	2600	-0.01	0.00	33.86	-0.25	-0.04	30.76%	
31.31%	2.14	-0.42	56.25	0.00	0.97	2650	-0.02	0.00	36.41	-0.24	-0.04	28.06%	
39.37%	2.02	-1.29	137.57	0.00	0.92	2700	-0.03	0.00	54.24	-0.36	-0.07	27.52%	
34.66%	2.06	-1.15	139.28	0.00	0.92	2750	-0.03	0.00	65.61	-0.40	-0.09	25.49%	
28.16%	2.14	-0.84	124.96	0.00	0.93	2800	-0.04	0.00	78.29	-0.43	-0.11	23.26%	
28.95%	2.07	-1.20	174.28	0.00	0.89	2850	-0.06	0.00	109.80	-0.58	-0.16	22.34%	
25.46%	2.06	-1.16	191.67	0.00	0.87	2900	-0.09	0.00	141.21	-0.70	-0.23	20.69%	
20.89%	2.08	-1.01	202.83	0.00	0.86	2950	-0.13	0.00	191.55	-0.91	-0.35	19.87%	
22.17%	1.89	-1.44	272.17	0.00	0.77	3000	-0.20	0.00	252.23	-1.17	-0.53	19.50%	
21.57%	1.71	-1.63	317.99	0.00	0.69	3050	-0.29	0.00	308.58	-1.41	-0.78	19.18%	
20.05%	1.50	-1.67	349.69	0.00	0.60	3100	-0.39	0.00	348.04	-1.53	-1.06	18.48%	
22.07%	1.24	-1.90	361.84	0.00	0.50	3150	-0.51	0.00	361.80	-1.69	-1.39	19.58%	
21.96%	1.00	-1.83	350.11	0.00	0.40	3200	-0.61	0.00	347.32	-1.66	-1.69	20.10%	
22.73%	0.79	-1.74	322.13	0.00	0.31	3250	-0.70	0.00	314.18	-1.56	-1.96	20.85%	
23.33%	0.61	-1.58	284.23	0.00	0.24	3300	-0.80	0.00	256.70	-1.21	-2.23	19.83%	
24.19%	0.48	-1.41	245.00	0.00	0.19	3350	-0.86	0.00	197.92	-0.93	-2.45	19.70%	
25.29%	0.37	-1.26	209.76	0.00	0.15	3400	-0.87	0.00	194.61	-1.10	-2.50	23.81%	
25.65%	0.28	-1.04	170.70	0.00	0.11	3450	-0.96	0.00	84.50	-0.38	-2.76	18.70%	
26.08%	0.21	-0.85	136.64	0.00	0.08	3500	-0.94	0.00	114.53	-0.66	-2.75	24.09%	

4. 豆粕波动率

图1：豆粕期权波动率微笑

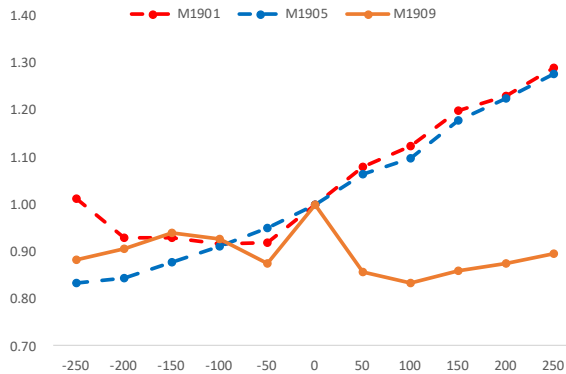


图2：豆粕期权波动率曲面

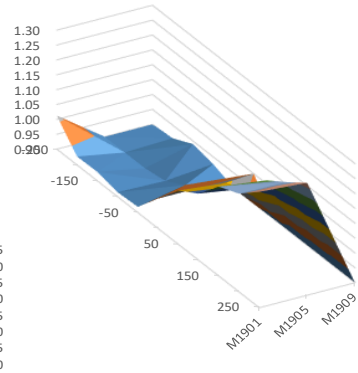


图3：豆粕期货历史波动率正态分布（20HV）

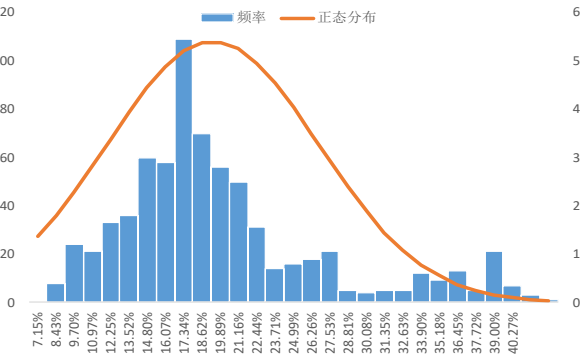


图4：豆粕期货历史波动率（20HV）

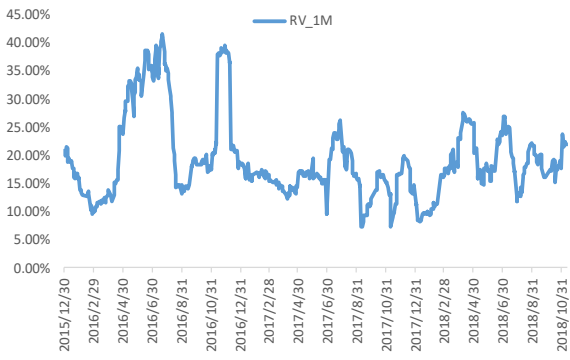
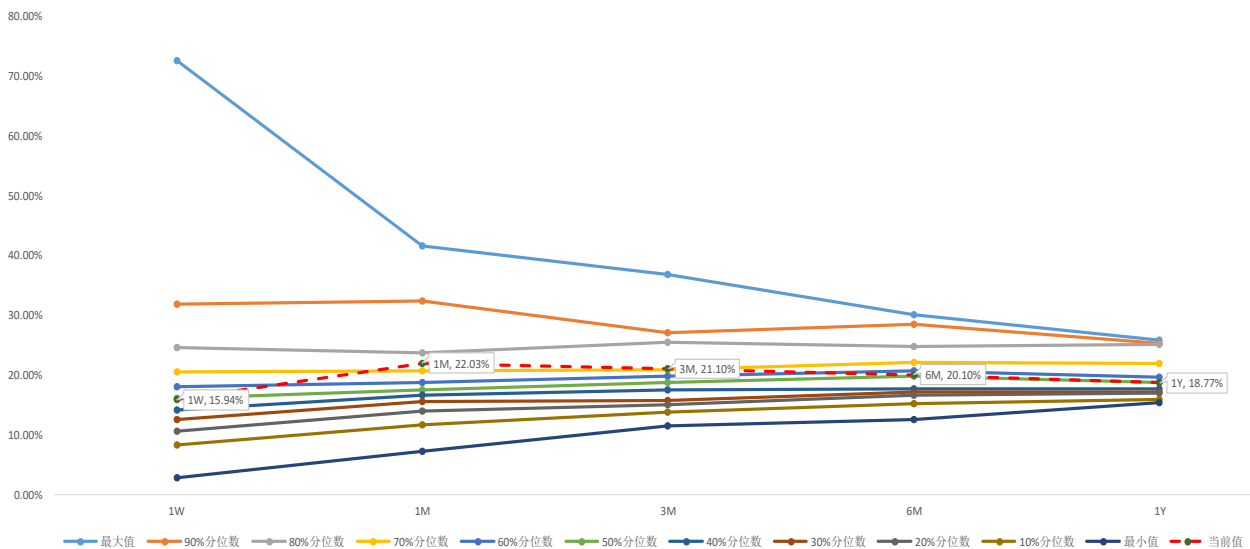


图5：豆粕波动率锥



数据来源：Wind 广发期货发展研究中心

白糖

1. 白糖期权主力合约T型报价

SR901. CZC								
持仓量	成交量	收盘价	涨跌幅(%)	购<行权价>沽	涨跌幅(%)	收盘价	成交量	持仓量
326	10	695.5	5.78	4400	-50.00	0.5	344	12820
408	16	593	6.37	4500	-50.00	0.5	104	5192
386	184	499	8.95	4600	-33.33	1	310	11422
536	186	387	7.65	4700	-33.33	2	610	12236
892	426	292	11.03	4800	-30.77	4.5	3470	13106
702	470	194	11.82	4900	-35.29	11	2682	15422
2594	1478	114.5	15.66	5000	-29.76	29.5	5262	11080
4048	4082	55.5	16.84	5100	-19.89	72.5	3046	3892
12594	4234	24	20.00	5200	-13.23	141	1104	1620
19846	6816	11	37.50	5300	-9.96	226	578	1162
23190	2230	4.5	28.57	5400	-6.94	322	522	928
12802	452	2.5	25.00	5500	-8.21	408	222	836
13818	1132	1.5	50.00	5600	-4.32	520	36	626
16196	1492	1	0.00	5700	-5.44	0	0	376
10332	1314	0.5	-50.00	5800	-4.71	0	0	344
13390	220	0.5	0.00	5900	-4.09	0	0	278
10076	202	0.5	0.00	6000	-3.71	0	0	226
3912	0	0.00	0.00	6100	-3.36	0	0	248
1414	0	0.00	0.00	6200	-3.06	0	0	148
982	0	0.00	0.00	6300	-2.82	0	0	148
740	0	0.00	0.00	6400	-2.61	0	0	202
586	0	0.00	0.00	6500	-2.43	0	0	268
796	0	0.00	0.00	6600	-2.79	1500	2	312
1444	0	0.00	0.00	6700	-2.13	0	0	272

2. 白糖期权CPR

合约	Call Vol	Put Vol	Vol	CPR(Vol)	Call OI	Put OI	OI	CPR(OI)
SR901. CZC	24944	18292	43236	1.36	152010	93164	245174	1.63
SR903. CZC	88	64	152	1.38	2538	2434	4972	1.04
SR905. CZC	7234	4240	11474	1.71	42166	24380	66546	1.73
SR907. CZC	72	6	78	12	1474	1144	2618	1.29
SR909. CZC	316	198	514	1.6	9454	7870	17324	1.2
汇总	32654	22800	55454	1.43	207642	128992	336634	1.61

3. 白糖期权Greeks

SR901. CZC												
IV	Rho	Theta	Vega	Gamma	Delta	C<K>P	Delta	Gamma	Vega	Theta	Rho	IV
42.71%	1.96	-2.20	123.67	0.00	0.94	4400	-0.01	0.00	16.94	-0.19	-0.01	26.21%
35.40%	2.01	-1.76	119.47	0.00	0.95	4500	-0.01	0.00	19.18	-0.18	-0.02	22.54%
34.17%	1.98	-2.43	171.00	0.00	0.92	4600	-0.01	0.00	35.67	-0.31	-0.03	20.63%
19.94%	2.15	-0.69	83.48	0.00	0.97	4700	-0.03	0.00	65.41	-0.51	-0.06	18.60%
19.16%	2.08	-1.33	167.08	0.00	0.92	4800	-0.06	0.00	125.23	-0.88	-0.14	16.77%
14.72%	2.03	-1.38	224.85	0.00	0.88	4900	-0.13	0.00	233.41	-1.47	-0.32	15.15%
14.56%	1.65	-2.32	382.50	0.00	0.71	5000	-0.29	0.00	380.57	-2.27	-0.72	14.30%
14.25%	1.10	-2.62	440.98	0.00	0.47	5100	-0.53	0.00	441.05	-2.66	-1.33	14.48%
14.86%	0.59	-2.18	351.37	0.00	0.25	5200	-0.75	0.00	354.54	-2.24	-1.88	15.15%
16.29%	0.30	-1.55	227.81	0.00	0.12	5300	-0.88	0.00	219.05	-1.45	-2.24	15.85%
17.20%	0.13	-0.90	125.47	0.00	0.06	5400	-0.93	0.00	145.94	-1.11	-2.41	18.31%
20.92%	0.04	-0.43	49.33	0.00	0.02	5600	-0.96	0.00	90.71	-0.93	-2.58	24.51%

4. 白糖波动率

图 6: 白糖期权波动率微笑

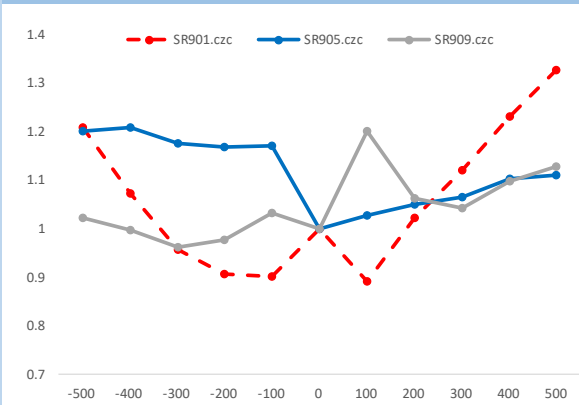


图 7: 白糖期权波动率曲面

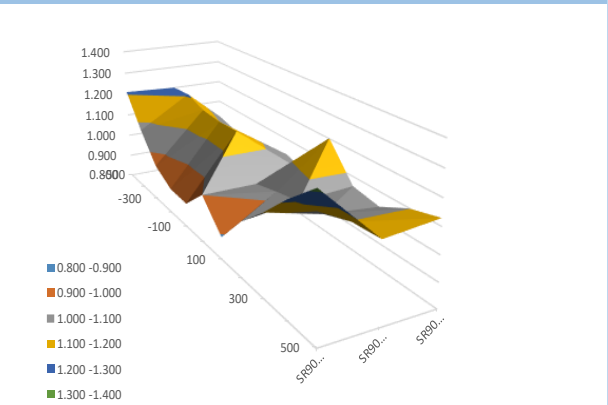


图 8: 白糖期货历史波动率正态分布 (20HV)

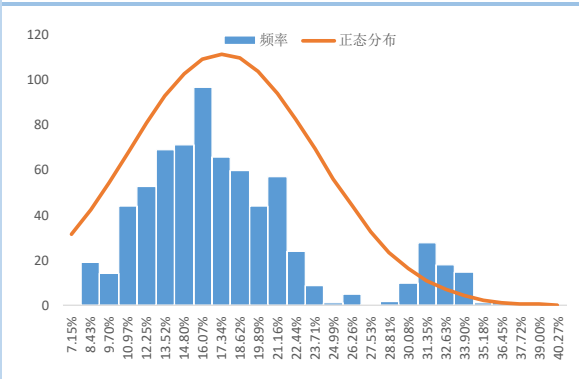


图 9: 白糖期货历史波动率 (20HV)

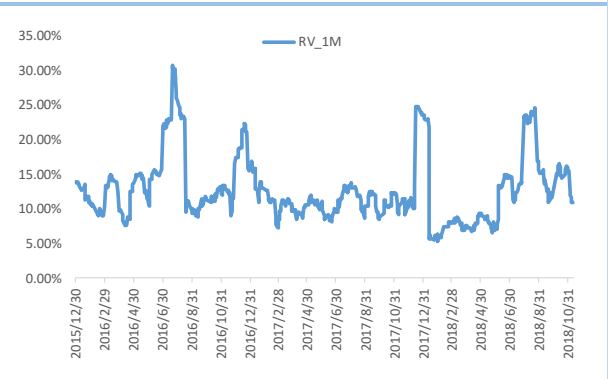
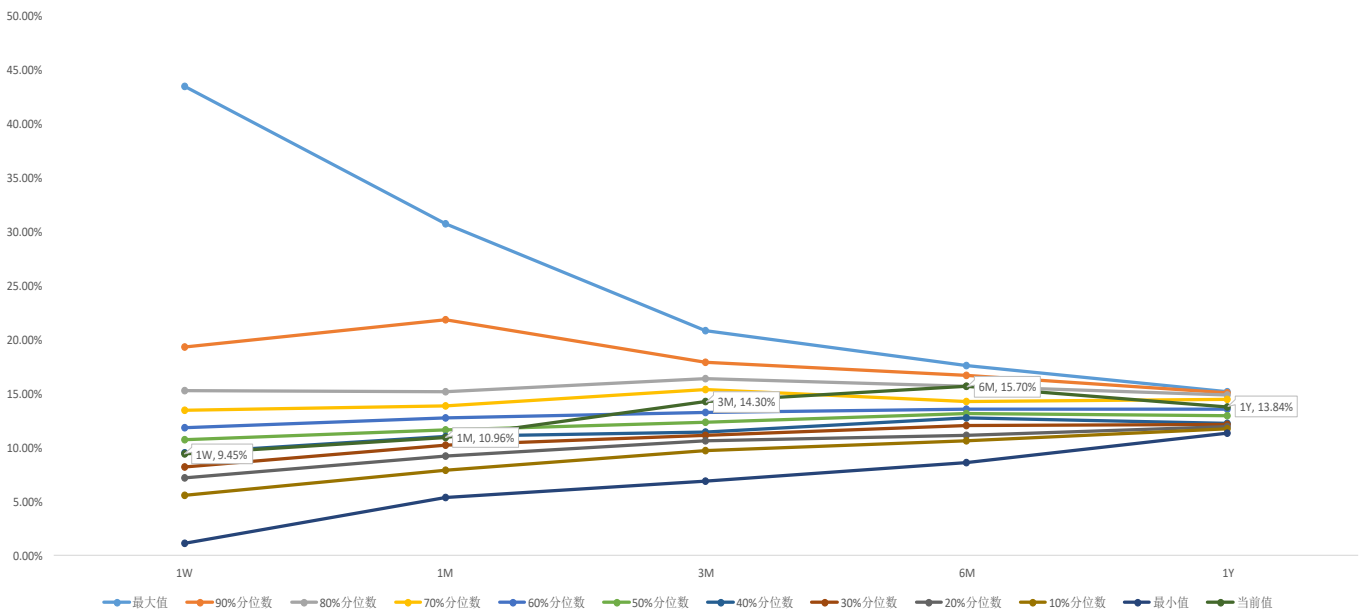


图10: 白糖波动率锥



数据来源: Wind 广发期货发展研究中心

铜

1. 铜期权主力合约T型报价

CU1901. SHF								
持仓量	成交量	收盘价	涨跌幅(%)	购<行权价>沽	涨跌幅(%)	收盘价	成交量	持仓量
878	1202	3388	-6.05	46000	24.54	203	1734	4150
360	622	2543	-8.23	47000	13.19	369	1092	1644
508	536	1836	-9.87	48000	6.28	626	484	2258
536	676	1238	-13.06	49000	6.97	1043	748	1928
1038	892	791	-16.12	50000	6.37	1587	594	718
2062	1716	480	-18.64	51000	6.79	2282	442	370
2068	1068	276	-20.69	52000	7.36	3106	584	564
1828	772	157	-18.65	53000	5.94	3958	694	556
1586	936	84	-16.83	54000	5.11	4879	1114	632

2. 铜期权CPR

合约	Call Vol	Put Vol	Vol	CPR(Vol)	Call OI	Put OI	OI	CPR(OI)
CU1901. SHF	8420	7486	15906	1.12	10864	12820	23684	0.85
CU1902. SHF	2262	2350	4612	0.96	3022	4108	7130	0.74
CU1903. SHF	28	28	56	1	726	812	1538	0.89
CU1904. SHF	6	0	6		600	498	1098	1.2
CU1905. SHF	0	0	0		612	534	1146	1.15
CU1906. SHF	98	4	102	24.5	516	490	1006	1.05
CU1907. SHF	102	26	128	3.92	456	642	1098	0.71
CU1908. SHF	16	18	34	0.89	510	520	1030	0.98
CU1909. SHF	42	8	50	5.25	512	952	1464	0.54
CU1910. SHF	68	14	82	4.86	378	258	636	1.47

3. 铜期权Greeks

CU1901. SHF												
IV	Rho	Theta	Vega	Gamma	Delta	C<K>P	Delta	Gamma	Vega	Theta	Rho	IV
17.05%	51.43	-9.86	3816.36	0.00	0.87	46000	-0.13	0.00	3781.56	-9.69	-8.69	16.92%
16.36%	47.35	-12.82	5173.91	0.00	0.79	47000	-0.21	0.00	5195.17	-12.97	-14.31	16.47%
16.41%	40.71	-16.04	6448.83	0.00	0.67	48000	-0.33	0.00	6417.07	-15.50	-21.84	15.95%
16.17%	32.94	-17.32	7070.02	0.00	0.54	49000	-0.46	0.00	7069.72	-17.09	-31.20	15.96%
16.14%	24.71	-16.81	6874.57	0.00	0.40	50000	-0.60	0.00	6862.37	-16.41	-40.91	15.79%
16.21%	17.25	-14.65	5965.47	0.00	0.28	51000	-0.73	0.00	5921.74	-14.27	-49.78	15.91%
16.31%	11.24	-11.54	4671.17	0.00	0.18	52000	-0.82	0.00	4724.77	-11.83	-56.66	16.52%
16.61%	7.03	-8.55	3396.32	0.00	0.11	53000	-0.90	0.00	3209.73	-7.80	-62.90	16.04%
16.79%	4.13	-5.79	2277.14	0.00	0.07	54000	-0.95	0.00	1884.56	-4.45	-67.46	15.59%

4. 铜波动率

图 6: 铜期权波动率微笑

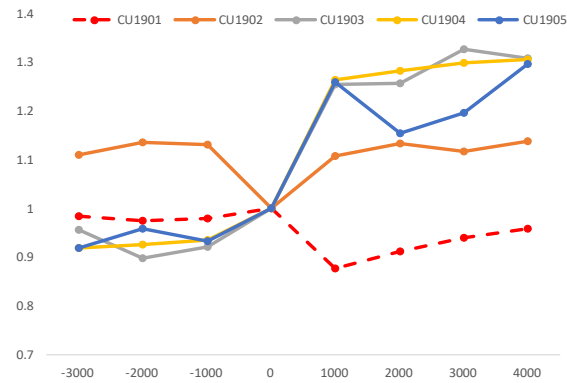


图 7: 铜期权波动率曲面

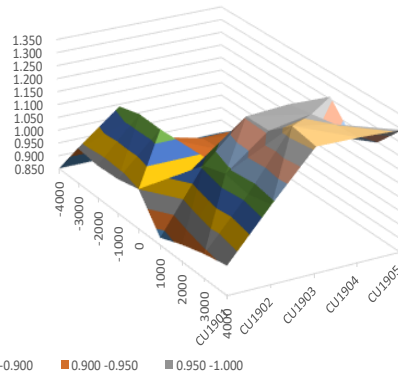


图 8: 铜期货历史波动率正态分布 (20HV)

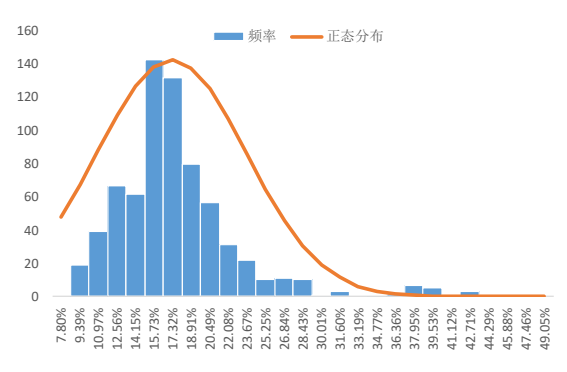
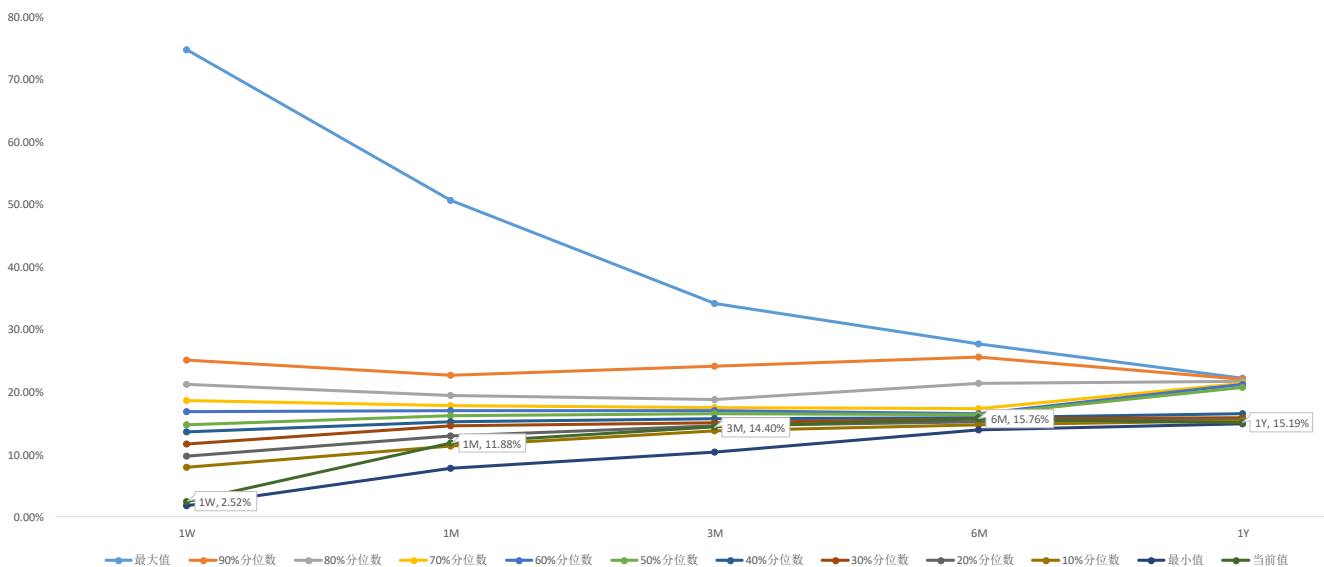


图 9: 铜期货历史波动率 (20HV)



图10: 铜波动率锥



数据来源: Wind 广发期货发展研究中心

50ETF

1. 近月合约T型报价

				11月合约				
持仓量	成交量	收盘价	涨跌幅(%)	购<行权价>沽	涨跌幅(%)	收盘价	成交量	持仓量
4424	3209	0.2938	-14.79	2.20	26.09	0.0029	13688	61232
4453	1509	0.2462	-17.08	2.25	43.18	0.0063	21040	56896
4793	2881	0.2035	-19.18	2.30	34.88	0.0116	31361	94151
8972	7863	0.1627	-21.85	2.35	40.79	0.0214	40432	74143
18213	12935	0.1269	-23.92	2.40	37.65	0.0351	66493	73622
35980	30228	0.0943	-28.40	2.45	39.44	0.0548	97577	82424
84264	104472	0.0704	-29.32	2.50	39.23	0.0795	122704	63579
145170	128573	0.0504	-30.48	2.55	37.58	0.1091	85233	65754
154821	110078	0.0345	-33.01	2.60	31.73	0.1428	32661	51633
110427	55113	0.0229	-34.38	2.65	28.47	0.1814	10885	19360
90199	46597	0.0136	-38.74	2.70	22.98	0.2205	5693	11853
73758	35868	0.0074	-40.32	2.75	20.79	0.2661	1995	5967
91812	23170	0.0043	-34.85	2.80	19.02	0.3135	1855	2979

2. 50ETF期权CPR

合约	Call Vol	Put Vol	Vol	CPR(Vol)	Call OI	Put OI	OI	CPR(OI)
11月合约	591418	534187	1E+06	1.11	950853	668108	2E+06	1.42
12月合约	79771	58195	137966	1.37	290145	189367	479512	1.53
3月合约	12483	9136	21619	1.37	72460	62359	134819	1.16
6月合约	4771	4816	9587	0.99	23522	21524	45046	1.09
汇总	688443	606334	1E+06	1.14	1336980	941358	2E+06	1.42

3. 近月合约Greeks

11月合约												
IV	Rho	Theta	Vega	Gamma	Delta	C<K>P	Delta	Gamma	Vega	Theta	Rho	IV
43.02%	0.00	0.00	0.11	0.74	0.89	2.20	-0.04	0.50	0.05	0.00	0.00	29.68%
39.04%	0.00	0.00	0.13	0.95	0.87	2.25	-0.08	0.84	0.09	0.00	0.00	29.82%
37.76%	0.00	0.00	0.16	1.22	0.81	2.30	-0.13	1.24	0.12	0.00	0.00	29.37%
36.03%	0.00	0.00	0.19	1.51	0.75	2.35	-0.21	1.66	0.17	0.00	0.00	29.68%
35.17%	0.00	0.00	0.21	1.76	0.67	2.40	-0.31	2.03	0.21	0.00	0.00	29.52%
33.83%	0.00	0.00	0.23	1.98	0.58	2.45	-0.42	2.25	0.23	0.00	0.00	29.67%
34.18%	0.00	0.00	0.23	1.99	0.48	2.50	-0.53	2.31	0.23	0.00	0.00	29.49%
34.10%	0.00	0.00	0.22	1.91	0.38	2.55	-0.65	2.20	0.22	0.00	0.00	28.97%
33.80%	0.00	0.00	0.20	1.73	0.29	2.60	-0.75	1.94	0.18	0.00	0.00	27.73%
33.64%	0.00	0.00	0.17	1.48	0.21	2.65	-0.85	1.51	0.14	0.00	0.00	26.18%
32.70%	0.00	0.00	0.13	1.18	0.14	2.70	-0.99	0.39	0.02	0.00	0.00	16.41%

4. 50ETF期权波动率

图 11:50ETF 期权波动率微笑

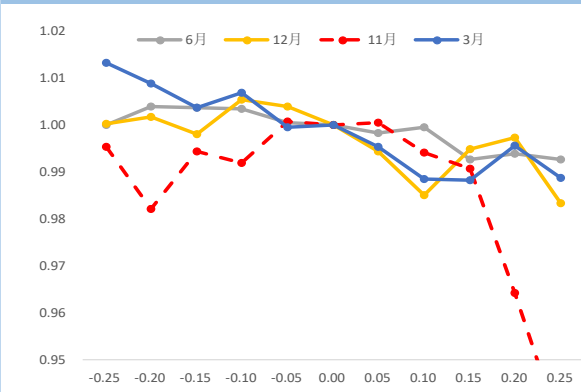


图 12:50ETF 波动率曲面

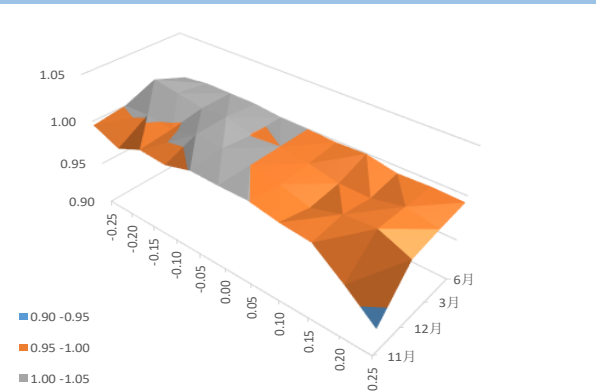


图 13: 50ETF 历史波动率分布 (20HV)

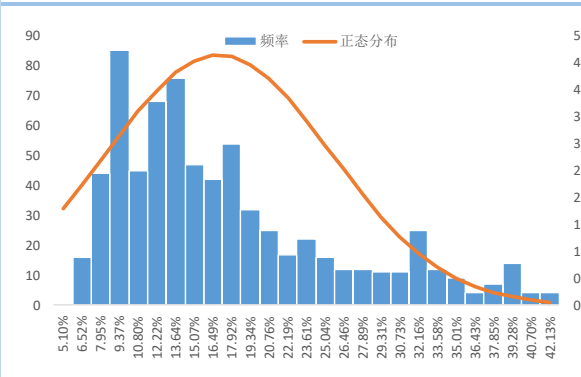


图 14: 50ETF 历史波动率 (20HV)

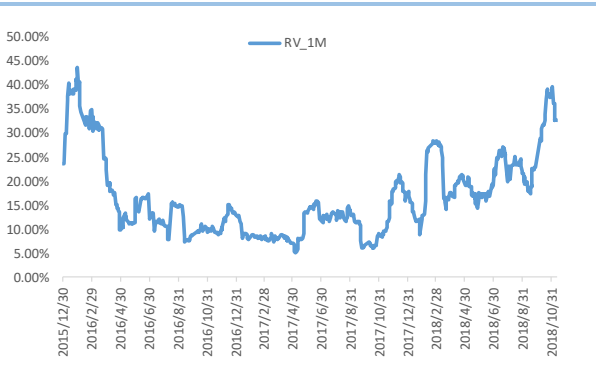
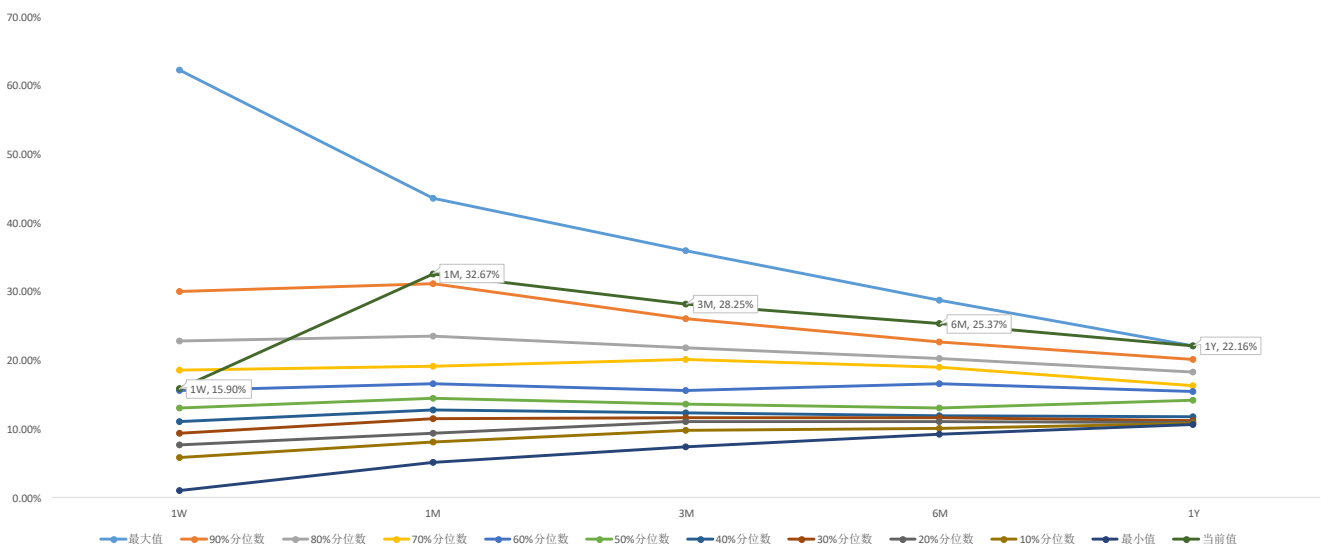


图 15: 50ETF 波动率锥



数据来源: Wind 广发期货发展研究中心

免责声明

本报告中的信息均来源于被广发期货有限公司认为可靠的已公开资料，但广发期货对这些信息的准确性及完整性不作任何保证。

本报告反映研究人员的不同观点、见解及分析方法，并不代表广发期货证券或其附属机构的立场。报告所载资料、意见及推测仅反映研究人员于发出本报告当日的判断，可随时更改且不予通告。

在任何情况下，报告内容仅供参考，报告中的信息或所表达的意见并不构成所述品种买卖的出价或询价，投资者据此投资，风险自担。

本报告旨在发送给广发期货特定客户及其他专业人士，版权归广发期货所有，未经广发期货书面授权，任何人不得对本报告进行任何形式的发布、复制。如引用、刊发，需注明出处为“广发期货”，且不得对本报告进行有悖原意的删节和修改。

广发期货有限公司提醒广大投资者：期市有风险 入市需谨慎！

相关信息

广发期货发展研究中心

<http://www.gfqh.cn>

电话：020-38456888

地址：广州市天河区体育西路 57 号红盾大厦 14 楼

邮政编码：510620