

广发期货期权日报

50ETF 反弹 豆粕白糖盘整

发展研究中心 期权研究小组

电话: 020-85580051

E-Mail: liuqingli@gf.com.cn

期权策略

豆粕期权: CBOT 美豆 11 月合约收至 856.2 美分/蒲式耳, 连粕期货 1 月合约收至 3406 元/吨, 近期猪瘟疫情令养殖户抛售生猪, 下游补栏意愿较低; 中美贸易摩擦短期或难以解决, 后市国内大豆供应偏紧。期权盘面, 平值期权的隐含波动率持平在 23%附近, 高于均值水平。操作上, 持有卖出执行价格为 3600 看涨期权 1 月合约, 卖出执行价格为 3250 看跌期权 1 月合约, 构建 1:1 配比的卖出宽跨式期权组合。

白糖期权: ICE 原糖期货 3 月合约收于 13.89 美分/磅, 郑糖 1 月合约收于 5181 元/吨。受助于害虫侵扰可能抑制印度产量及巴西货币雷亚尔上涨, 原糖持续上涨。期权盘面, 平值期权的隐含波动率持平在 15%附近。操作上, 暂且观望。

50ETF 期权: 50ETF 放量下行, 收 2.491。期权盘面, 平值期权的隐含波动率大跌至 30%附近, 远高于均值水平。宏观方面, 财政部: 1-9 月累计全国一般公共预算支出 163289 亿元, 同比增 7.5%; 印花税收入 1809 亿元, 同比增 1.2%, 其中证券交易印花税 881 亿元, 同比降 6.5%。资金方面, 10 月 19 日以利率招标方式开展了 300 亿元逆回购操作, 中标利率 2.55%。操作上, 暂且观望。

联系信息

蔡志成

期货从业资格: F3036917

投资咨询资格: Z0013053

邮箱: caizhicheng@gf.com.cn**陈俊州**

期货从业资格: F3039003

邮箱: chenjunzhou@gf.com.cn**张逸星**

期货从业资格: F3040653

邮箱: zhangyixing@gf.com.cn

期权知识专栏

隐含波动率:是指将期权价格代入定价模型反推出来的波动率。在其他条件不变的情况下, 隐含波动率和期权价格存在正相关关系, 其上涨将使期权买方盈利。

内在价值:是指期权买方行权时可以获得收益。

时间价值:是指期权价格超出其内在价值的部分。

平值期权:是指行权价接近标的价格的期权, 此时时间价值最大, 通常成交比较活跃。

虚值期权:是指行权价大于标的价格的看涨期权和行权价小于标的价格的看跌期权。

实值期权:是指行权价小于标的价格的看涨期权和行权价大于标的价格的看跌期权。

跨式组合:是指同时买入(或卖出)行权价、到期日相同的看涨和看跌期权组合。

备兑组合:是指同时持有标的多头和看涨期权空头, 或持有标的空头和看跌期权空头的组合。

目录

豆粕.....	1
1. 主力合约 T 型报价	1
2. 期权 CPR 和 Greeks.....	2
3. 豆粕波动率	3
白糖.....	4
1. 主力合约 T 型报价	4
2. 期权 CPR 和 Greeks.....	5
3. 白糖波动率	6
50ETF	7
1. 主力合约 T 型报价	7
2. 期权 CPR 和 Greeks.....	8
3. 50ETF 波动率	9
铜.....	10
1. 主力合约 T 型报价	10
2. 期权 CPR 和 Greeks.....	11
3. 沪铜波动率	12
免责声明.....	13

豆粕

1. 主力合约T型报价

				M1901. DCE				
持仓量	成交量	收盘价	涨跌幅(%)	购<行权价>沽	涨跌幅(%)	收盘价	成交量	持仓量
946	126	937	-1.37	2500	300.00	2	918	7508
664	146	886	-1.56	2550	300.00	2	204	1722
654	170	847.5	-0.29	2600	300.00	2	422	2578
540	70	784	-2.00	2650	400.00	2.5	450	2256
468	164	739	-1.47	2700	500.00	3	432	3546
378	108	701	0.14	2750	700.00	4	388	2200
592	80	640.5	-1.46	2800	900.00	5	616	3444
1056	120	595.5	-0.83	2850	300.00	6	660	3204
652	136	552	0.09	2900	200.00	7.5	3594	8578
966	268	503	-0.10	2950	137.50	9.5	1496	11204
844	488	452.5	-0.77	3000	84.62	12	3232	22152
724	426	406.5	-0.85	3050	52.38	16	6350	19704
1966	396	359.5	-1.51	3100	32.26	20.5	6662	24690
1656	374	312.5	-2.95	3150	13.33	25.5	4410	8144
6702	460	272.5	-3.20	3200	6.25	34	24480	18244
3142	930	232.5	-4.52	3250	0.00	43.5	3020	5450
9248	1306	195	-6.25	3300	-3.42	56.5	4256	11304
5654	1012	165.5	-5.97	3350	-3.29	73.5	10490	9568
8898	2410	135.5	-7.82	3400	-3.09	94	10054	8022
8638	2956	111	-8.26	3450	0.00	121	1814	6808
12684	4554	89.5	-9.14	3500	1.35	150.5	874	3708
13404	1844	72	-9.43	3550	0.84	181	694	834
18264	7476	57.5	-8.73	3600	2.35	218	570	1498
21044	2236	46.5	-6.06	3650	2.61	255.5	256	1514
21244	4088	38	0.00	3700	0.52	289.5	406	2052
10688	2512	30	3.45	3750	5.17	346	110	434
9748	3156	23	4.55	3800	2.96	382.5	116	628

2. 期权CPR和Greeks

合约	Call Vol	Put Vol	Vol	CPR(Vol)	Call OI	Put OI	OI	CPR(OI)
M1812. DCE	416	156	572	2.67	3906	9360	13266	0.42
M1901. DCE	38012	86974	124986	0.44	161464	190994	352458	0.85
M1903. DCE	756	640	1396	1.18	5410	5228	10638	1.03
M1905. DCE	2610	2576	5186	1.01	47728	51934	99662	0.92
M1907. DCE	48	448	496	0.11	1068	2744	3812	0.39
M1908. DCE	180	100	280	1.8	518	934	1452	0.55
M1909. DCE	104	478	582	0.22	1876	2856	4732	0.66
汇总	42126	91372	133498	0.46	221970	264050	486020	0.84

M1901. DCE													
IV	Rho	Theta	Vega	Gamma	Delta	C<K>P	Delta	Gamma	Vega	Theta	Rho	IV	
42.10%	3.54	-0.56	95.62	0.00	0.97	2600	-0.01	0.00	42.04	-0.20	-0.06	34.02%	
37.79%	3.66	-0.71	135.43	0.00	0.95	2750	-0.03	0.00	76.14	-0.33	-0.13	31.17%	
21.73%	3.97	-0.06	20.20	0.00	0.99	2800	-0.03	0.00	91.81	-0.38	-0.16	30.19%	
28.51%	3.89	-0.41	102.61	0.00	0.96	2850	-0.04	0.00	107.83	-0.43	-0.20	28.98%	
31.04%	3.81	-0.71	164.88	0.00	0.93	2900	-0.05	0.00	129.23	-0.50	-0.25	27.99%	
29.15%	3.83	-0.73	181.30	0.00	0.93	2950	-0.06	0.00	155.28	-0.58	-0.31	27.07%	
26.40%	3.89	-0.69	188.88	0.00	0.92	3000	-0.08	0.00	185.27	-0.67	-0.39	26.13%	
25.80%	3.84	-0.82	227.79	0.00	0.90	3050	-0.10	0.00	224.81	-0.80	-0.50	25.58%	
24.39%	3.81	-0.88	260.14	0.00	0.88	3100	-0.12	0.00	265.23	-0.91	-0.64	24.77%	
22.75%	3.77	-0.93	293.49	0.00	0.86	3150	-0.15	0.00	306.43	-1.01	-0.79	23.75%	
22.93%	3.59	-1.12	352.87	0.00	0.81	3200	-0.19	0.00	357.29	-1.16	-1.00	23.35%	
22.41%	3.41	-1.25	402.27	0.00	0.76	3250	-0.24	0.00	404.24	-1.27	-1.24	22.66%	
21.91%	3.19	-1.36	447.55	0.00	0.71	3300	-0.30	0.00	449.23	-1.39	-1.53	22.24%	
22.46%	2.90	-1.52	487.07	0.00	0.64	3350	-0.36	0.00	486.20	-1.49	-1.87	22.05%	
22.19%	2.62	-1.57	510.24	0.00	0.57	3400	-0.43	0.00	510.12	-1.55	-2.24	21.89%	
22.32%	2.31	-1.61	518.69	0.00	0.50	3450	-0.50	0.00	518.69	-1.61	-2.61	22.32%	
22.38%	2.01	-1.59	511.93	0.00	0.44	3500	-0.56	0.00	512.11	-1.61	-2.98	22.58%	
22.59%	1.73	-1.54	491.87	0.00	0.37	3550	-0.63	0.00	491.26	-1.53	-3.35	22.39%	
22.82%	1.46	-1.46	461.37	0.00	0.31	3600	-0.68	0.00	461.97	-1.47	-3.68	22.93%	
23.27%	1.23	-1.37	425.37	0.00	0.26	3650	-0.74	0.00	423.39	-1.35	-3.99	23.03%	
23.83%	1.04	-1.28	387.44	0.00	0.22	3700	-0.80	0.00	360.40	-1.08	-4.36	21.56%	
24.07%	0.86	-1.15	345.10	0.00	0.18	3750	-0.80	0.00	365.29	-1.31	-4.42	25.76%	
24.13%	0.69	-1.01	300.23	0.00	0.15	3800	-0.85	0.00	297.74	-0.99	-4.74	23.96%	

3. 豆粕波动率

图 1: 期权隐含波动率 (Call)

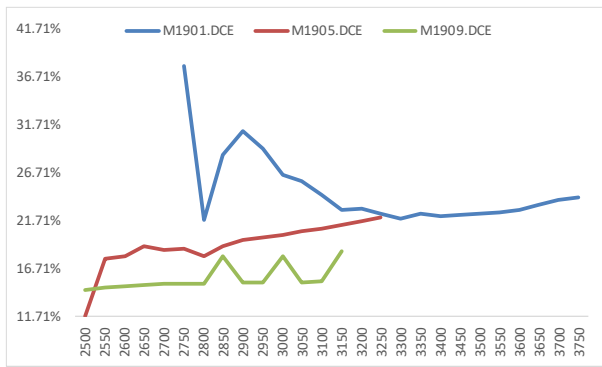


图 2: 期权隐含波动率 (Put)

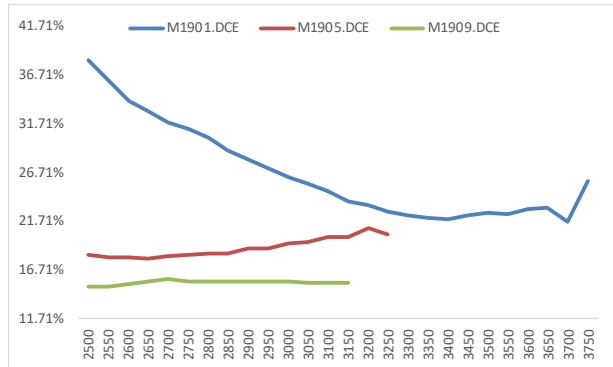


图 3: 期货历史波动率分布 (20HV)

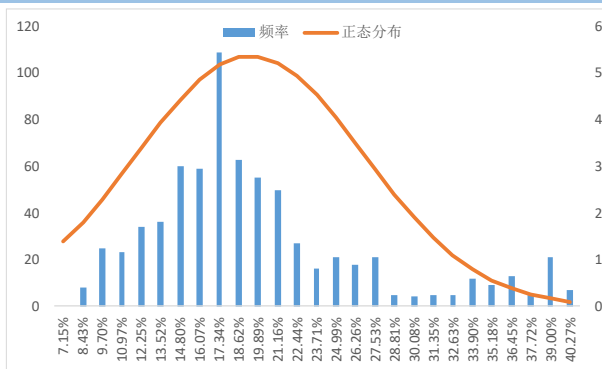


图 4: 期货历史波动率 (20HV)

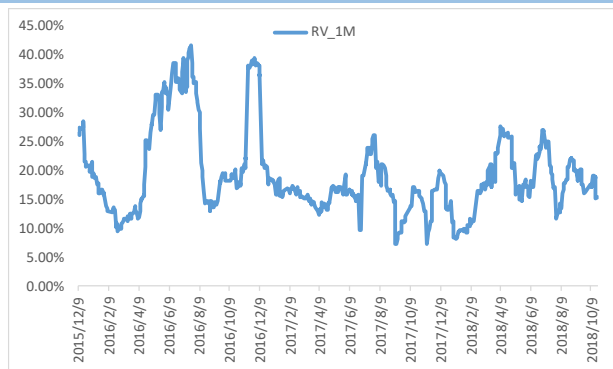
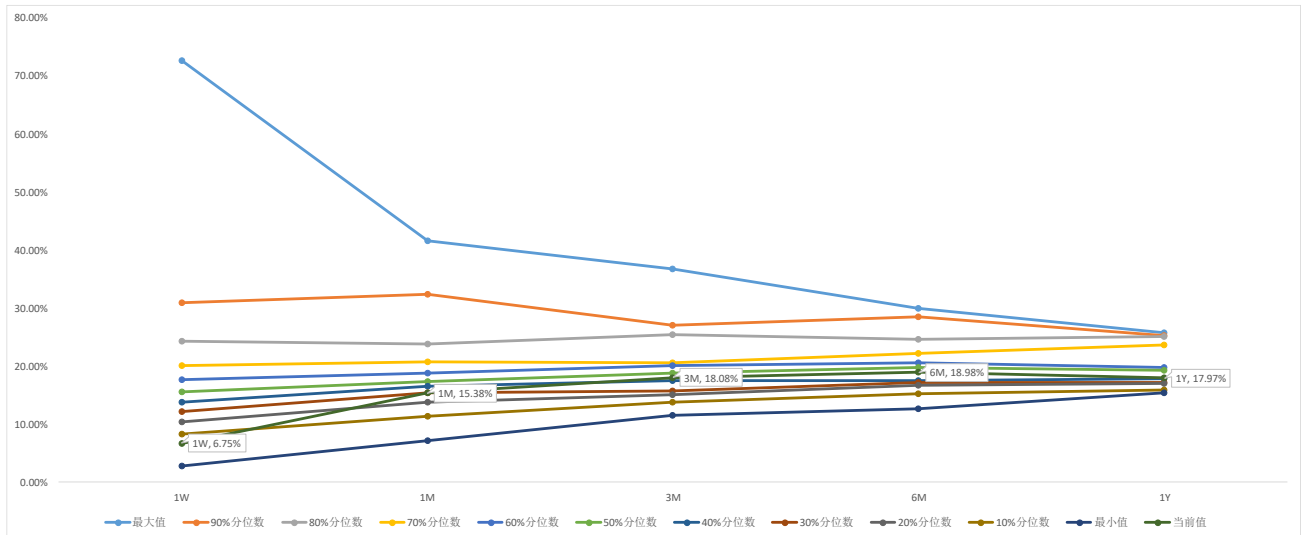


图 5: 期货历史波动率锥



数据来源: Wind 广发期货发展研究中心

白糖

1. 主力合约T型报价

SR901. CZC									
持仓量	成交量	收盘价	涨跌幅(%)	购<行权价>沽	涨跌幅(%)	收盘价	成交量	持仓量	
426	16	813.5	5.31	4400	-37.50	2.5	218	13192	
496	20	725	7.65	4500	-40.00	3	174	5664	
380	0		7.04	4600	-21.43	5.5	1608	13656	
666	58	525.5	9.59	4700	-33.33	7	3110	11974	
942	74	434.5	12.71	4800	-32.35	11.5	3426	17558	
960	3274	328.5	10.42	4900	-29.82	20	3800	12860	
2326	2136	243.5	12.21	5000	-26.32	35	6032	7122	
2938	3576	167.5	12.79	5100	-24.05	60	4154	3250	
10818	6912	107	13.23	5200	-21.29	98	3790	2904	
12300	7982	60	6.19	5300	-18.28	152	1870	2286	
21748	5356	30.5	-3.17	5400	-14.20	223.5	2004	1684	
14690	5632	16.5	-2.94	5500	-11.42	306.5	3658	838	
9746	2954	8	-11.11	5600	-8.22	402	66	430	
13846	1402	4.5	-10.00	5700	-8.05	491	68	310	
11736	2752	2.5	-16.67	5800	-8.16	580	52	382	
13946	556	1.5	-25.00	5900	-6.98	679.5	54	284	
10376	672	1	0.00	6000	-5.06	788	44	296	
3902	34	1	0.00	6100	-1.94	912	62	274	
1374	64	0.5	0.00	6200	-4.08	988	42	124	
1028	6	0.5	0.00	6300	-3.72	1088	20	154	
740	2	0.5	0.00	6400	-0.98	1218	6	156	
548	0		0.00	6500	-3.20	1287.5	24	236	
796	0		0.00	6600	-3.67	1377.5	34	242	
1438	8	0.5	0.00	6700	-3.56	1475.5	74	140	

2. 期权CPR和Greeks

合约	Call Vol	Put Vol	Vol	CPR (Vol)	Call OI	Put OI	OI	CPR (OI)
SR901. CZC	43486	34390	77876	1.26	138166	96016	234182	1.44
SR903. CZC	138	206	344	0.67	2708	2260	4968	1.2
SR905. CZC	11626	4024	15650	2.89	36314	17984	54298	2.02
SR907. CZC	94	870	964	0.11	1500	1080	2580	1.39
SR909. CZC	2536	3142	5678	0.81	8466	7902	16368	1.07
汇总	57880	42632	100512	1.36	187154	125242	312396	1.49

SR901. CZC													
IV	Rho	Theta	Vega	Gamma	Delta	C<K>P	Delta	Gamma	Vega	Theta	Rho	IV	
29.41%	4.50	-0.74	135.69	0.00	0.96	4400	-0.02	0.00	69.24	-0.31	-0.09	24.50%	
32.03%	4.39	-1.42	240.20	0.00	0.93	4500	-0.02	0.00	85.61	-0.35	-0.12	22.27%	
24.66%	4.48	-1.32	289.39	0.00	0.90	4700	-0.05	0.00	174.92	-0.63	-0.28	19.33%	
23.43%	4.35	-1.62	372.37	0.00	0.86	4800	-0.08	0.00	254.26	-0.85	-0.46	18.07%	
17.74%	4.43	-1.26	382.70	0.00	0.86	4900	-0.13	0.00	366.48	-1.16	-0.76	17.08%	
16.74%	4.08	-1.57	507.65	0.00	0.78	5000	-0.22	0.00	499.18	-1.50	-1.24	16.24%	
15.78%	3.53	-1.82	621.38	0.00	0.66	5100	-0.33	0.00	619.84	-1.78	-1.93	15.54%	
15.30%	2.78	-1.92	679.04	0.00	0.52	5200	-0.48	0.00	679.04	-1.87	-2.79	14.86%	
14.59%	1.96	-1.73	639.23	0.00	0.36	5300	-0.64	0.00	637.25	-1.68	-3.74	14.27%	
14.24%	1.21	-1.34	508.67	0.00	0.22	5400	-0.78	0.00	504.25	-1.31	-4.59	14.04%	
14.77%	0.72	-1.00	366.19	0.00	0.13	5500	-0.89	0.00	326.73	-0.82	-5.28	13.61%	
14.99%	0.39	-0.65	233.40	0.00	0.07	5600	-0.93	0.00	233.40	-0.65	-5.61	14.99%	
20.14%	0.05	-0.15	40.95	0.00	0.01	6100	-0.92	0.00	242.49	-1.46	-6.13	32.51%	
23.52%	0.02	-0.09	20.67	0.00	0.00	6400	-0.92	0.00	248.11	-1.95	-6.45	42.36%	

3. 白糖波动率

图 6: 期权隐含波动率 (Call)

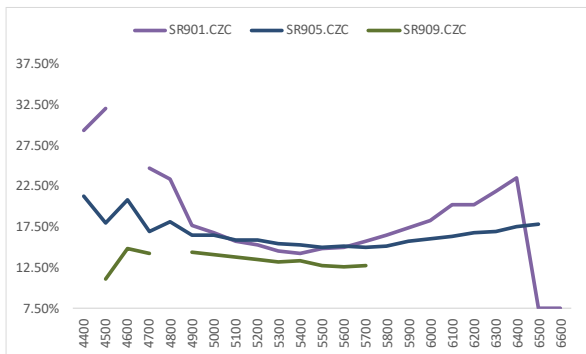


图 7: 期权隐含波动率 (Put)

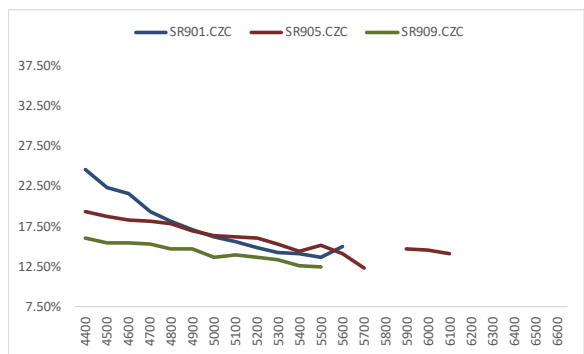


图 8: 期货历史波动率分布 (20HV)

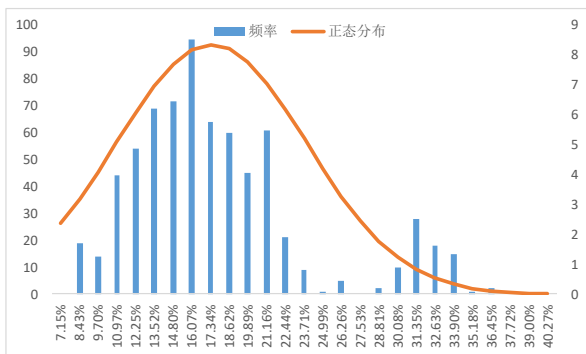


图 9: 期货历史波动率 (20HV)

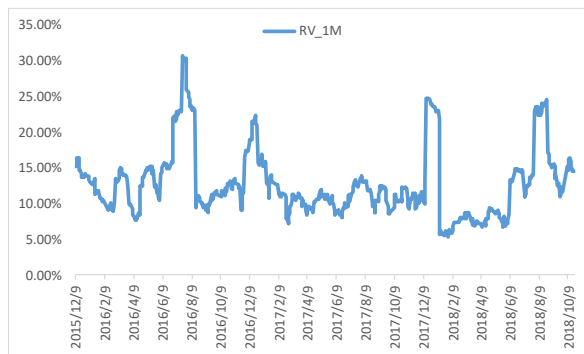
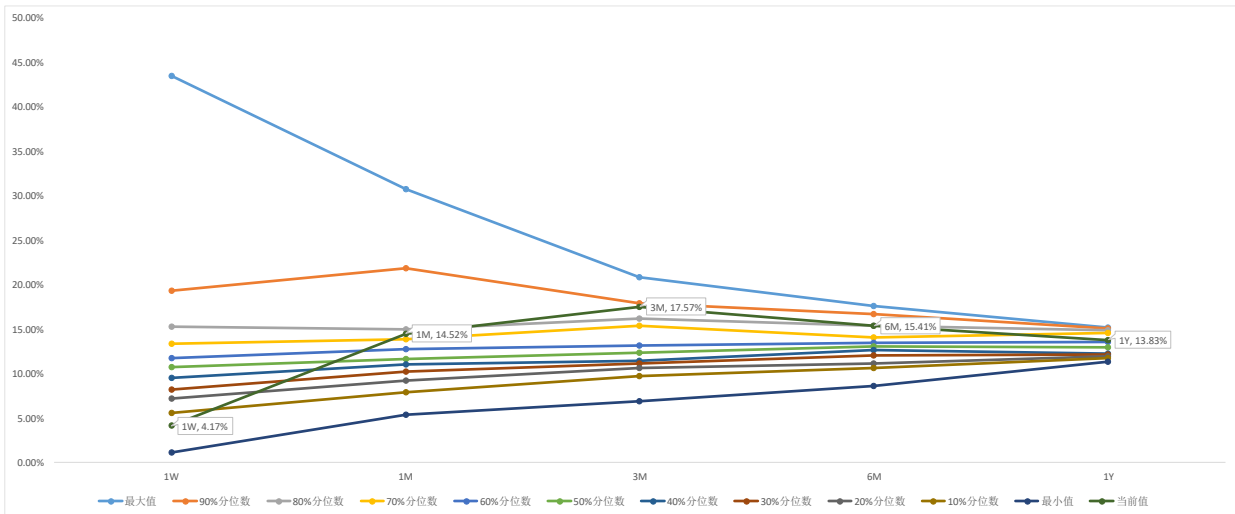


图 10: 期货历史波动率锥



数据来源: Wind 广发期货发展研究中心

50ETF

1. 主力合约T型报价

				10月合约				
持仓量	成交量	收盘价	涨跌幅(%)	购<行权价>沽	涨跌幅(%)	收盘价	成交量	持仓量
667	4114	0.2899	30.53	2.20	-71.43	0.0002	8587	3378
2771	8841	0.2425	38.18	2.25	-78.26	0.0005	30206	48164
6242	21851	0.1935	49.88	2.30	-77.78	0.0012	87721	59323
9999	73844	0.1442	65.75	2.35	-79.86	0.0028	190450	62308
21120	202723	0.098	82.16	2.40	-80.84	0.0059	192963	60671
53279	331046	0.056	73.91	2.45	-72.65	0.0157	192215	63157
111303	281638	0.029	59.34	2.50	-61.55	0.0363	111134	54533
127218	199394	0.0125	27.55	2.55	-48.86	0.0695	54228	39061
130352	133028	0.005	0.00	2.60	-38.40	0.1115	34109	22599
125174	67044	0.0024	0.00	2.65	-30.52	0.1605	14376	14162
84253	34768	0.0009	-30.77	2.70	-25.37	0.2097	8138	11173
78463	19694	0.0005	-37.50	2.75	-22.24	0.2574	5318	4803
38706	9269	0.0003	-25.00	2.80	-19.74	0.3058	5161	1162
45356	8175	0.0002	-50.00	2.85	-16.89	0.3582	3587	1789

2. 期权CPR和Greeks

合约	Call Vol	Put Vol	Vol	CPR (Vol)	Call OI	Put OI	OI	CPR (OI)
10月合约	1395429	938193	2E+06	1.49	834903	446283	1E+06	1.87
11月合约	446366	380536	826902	1.17	347720	254794	602514	1.36
12月合约	76808	51452	128260	1.49	219641	116647	336288	1.88
3月合约	21934	15972	37906	1.37	58520	54635	113155	1.07
汇总	1940537	1386153	3E+06	1.4	1460784	872359	2E+06	1.67

10月合约												
IV	Rho	Theta	Vega	Gamma	Delta	C<K>P	Delta	Gamma	Vega	Theta	Rho	IV
42.99%	0.00	0.00	0.02	0.48	0.97	2.25	-0.01	0.28	0.01	0.00	0.00	36.29%
38.75%	0.00	0.00	0.03	0.83	0.95	2.30	-0.03	0.62	0.02	0.00	0.00	33.76%
31.91%	0.00	0.00	0.04	1.35	0.93	2.35	-0.07	1.31	0.04	0.00	0.00	30.96%
28.74%	0.00	0.00	0.07	2.56	0.85	2.40	-0.13	2.54	0.07	0.00	0.00	27.19%
25.22%	0.00	0.00	0.11	4.36	0.70	2.45	-0.30	4.28	0.11	0.00	0.00	25.87%
26.56%	0.00	0.00	0.12	4.77	0.46	2.50	-0.54	5.02	0.12	0.00	0.00	25.20%
27.01%	0.00	0.00	0.10	3.76	0.25	2.55	-0.77	3.91	0.10	0.00	0.00	24.96%
28.18%	0.00	0.00	0.06	2.23	0.12	2.60	-0.92	1.94	0.05	0.00	0.00	23.53%
30.96%	0.00	0.00	0.04	1.20	0.06	2.65	-0.96	1.02	0.03	0.00	0.00	28.18%
32.05%	0.00	0.00	0.02	0.56	0.02	2.70	-0.98	0.50	0.02	0.00	0.00	30.82%

3. 50ETF波动率

图 11: 期权隐含波动率 (Call)

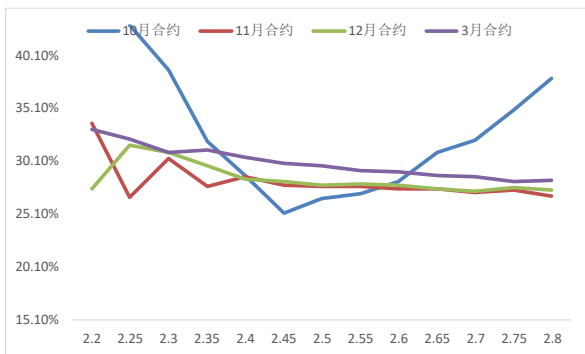


图 12: 期权隐含波动率 (Put)

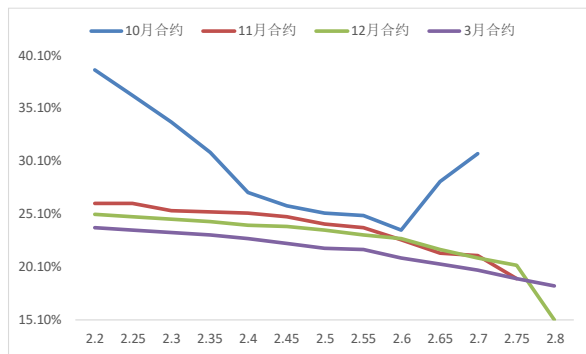


图 13: 标的历史波动率分布 (20HV)

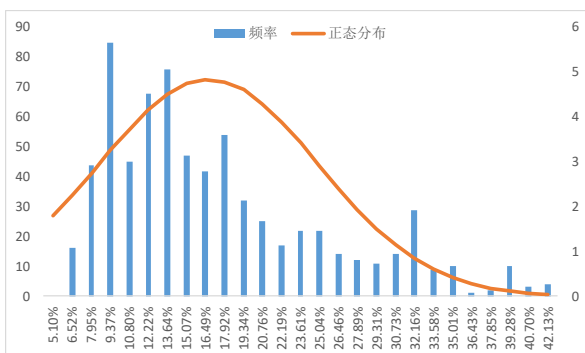


图 14: 标的历史波动率 (20HV)

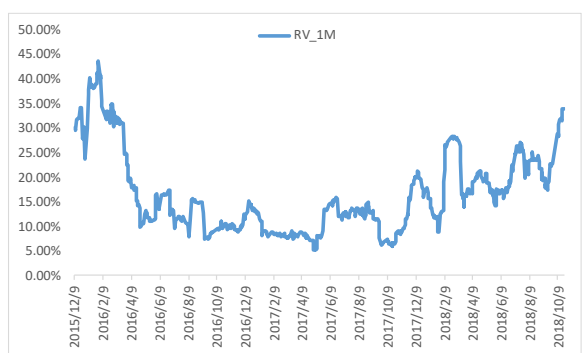
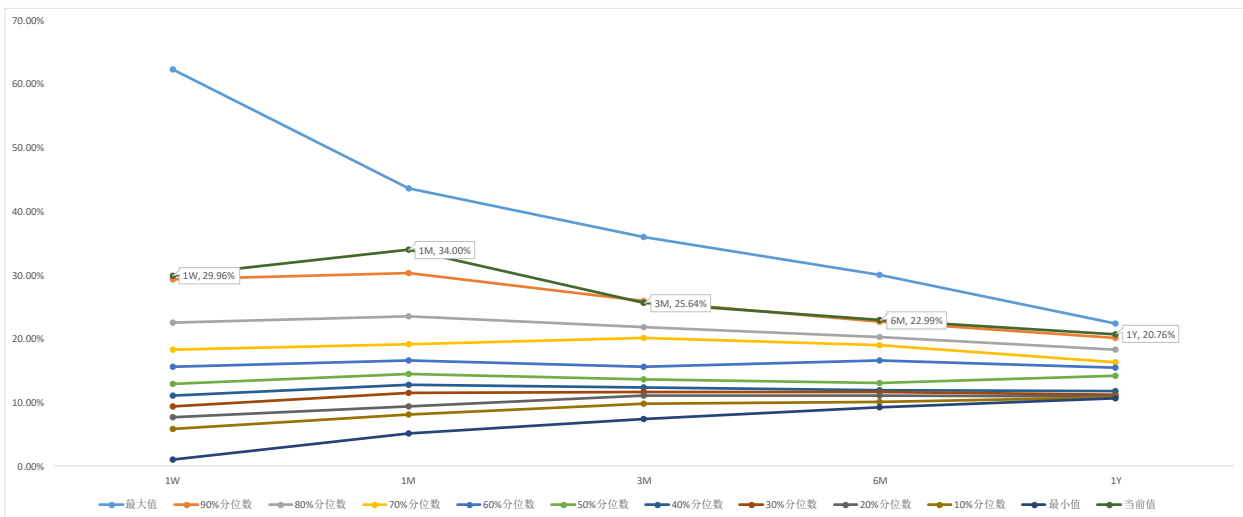


图 15: 标的历史波动率锥



数据来源: Wind 广发期货发展研究中心

铜

1. 主力合约T型报价

CU1901. SHF									
持仓量	成交量	收盘价	涨跌幅(%)	购<行权价>沽	涨跌幅(%)	收盘价	成交量	持仓量	
910	708	4164	0.31	46000	-2.69	217	996	2156	
390	476	3325	-0.03	47000	-5.32	374	680	918	
568	584	2571	-0.58	48000	-5.68	614	618	1108	
558	414	1913	-1.65	49000	-5.56	951	586	1350	
910	480	1385	-1.91	50000	-3.60	1419	396	768	
1526	654	971	-1.72	51000	-2.44	1995	386	444	
1662	534	660	-0.90	52000	-1.47	2680	504	620	
1208	376	433	0.23	53000	-1.15	3443	312	610	
1198	948	281	4.46	54000	-0.44	4299	392	656	

2. 期权CPR和Greeks

合约	Call Vol	Put Vol	Vol	GPR(Vol)	Call OI	Put OI	OI	GPR(OI)
CU1901. SHF	5174	4870	10044	1.06	8930	8630	17560	1.03
CU1902. SHF	2422	2112	4534	1.15	1984	1660	3644	1.2
CU1903. SHF	16	60	76	0.27	676	708	1384	0.95
CU1904. SHF	14	32	46	0.44	470	430	900	1.09
CU1905. SHF	14	6	20	2.33	540	540	1080	1
CU1906. SHF	2	2	4	1	500	478	978	1.05
CU1907. SHF	0	6	6		454	616	1070	0.74
CU1908. SHF	6	4	10	1.5	430	448	878	0.96
CU1909. SHF	10	8	18	1.25	454	898	1352	0.51
CU1910. SHF	64	60	124	1.07	192	170	362	1.13
汇总	7722	7160	14882	1.08	14630	14578	29208	1

CU1901. SHF												
IV	Rho	Theta	Vega	Gamma	Delta	C<K>P	Delta	Gamma	Vega	Theta	Rho	IV
16.01%	76.65	-6.90	4136.88	0.00	0.89	46000	-0.12	0.00	4328.30	-7.47	-11.71	16.56%
16.02%	71.62	-9.58	5742.94	0.00	0.82	47000	-0.19	0.00	5831.20	-9.93	-18.37	16.35%
16.02%	64.50	-12.05	7222.44	0.00	0.73	48000	-0.27	0.00	7248.75	-12.23	-27.14	16.20%
15.95%	55.76	-13.75	8275.59	0.00	0.62	49000	-0.38	0.00	8279.47	-13.84	-37.64	16.05%
16.09%	45.96	-14.58	8697.34	0.00	0.51	50000	-0.49	0.00	8697.31	-14.62	-49.28	16.14%
16.24%	36.26	-14.26	8427.64	0.00	0.40	51000	-0.60	0.00	8424.61	-14.19	-60.93	16.17%
16.40%	27.42	-12.98	7597.88	0.00	0.30	52000	-0.70	0.00	7578.86	-12.84	-71.76	16.27%
16.52%	19.88	-11.04	6416.04	0.00	0.22	53000	-0.79	0.00	6333.12	-10.69	-81.49	16.21%
16.75%	14.00	-8.98	5146.86	0.00	0.15	54000	-0.85	0.00	5064.53	-8.71	-89.18	16.51%

3. 沪铜波动率

图 16: 期权隐含波动率 (Call)

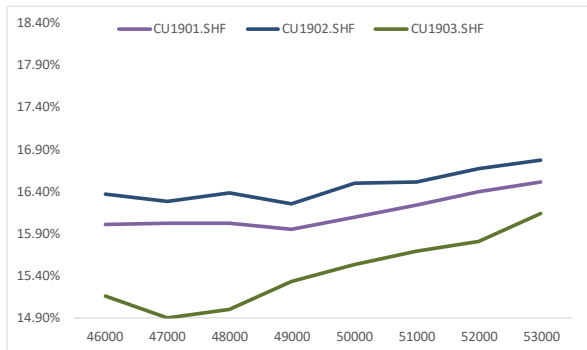


图 17: 期权隐含波动率 (Put)

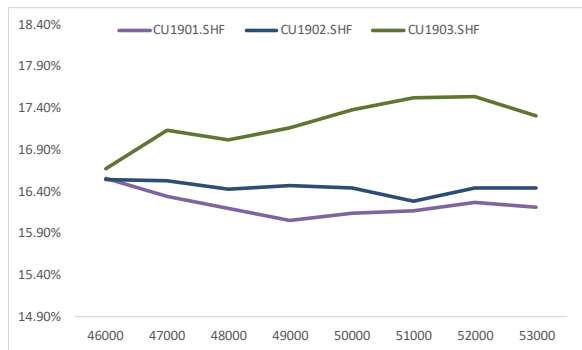


图 18: 期货历史波动率分布 (20HV)

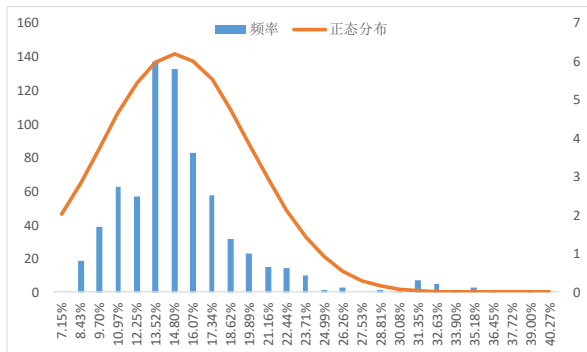


图 19: 期货历史波动率 (20HV)

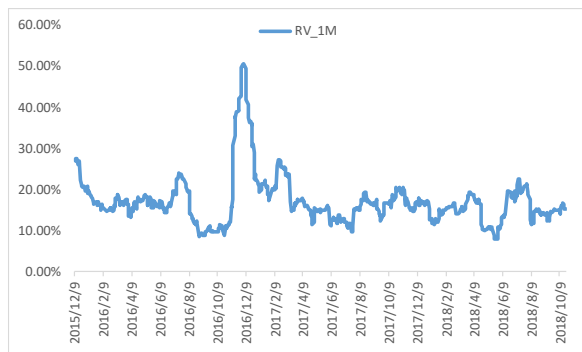
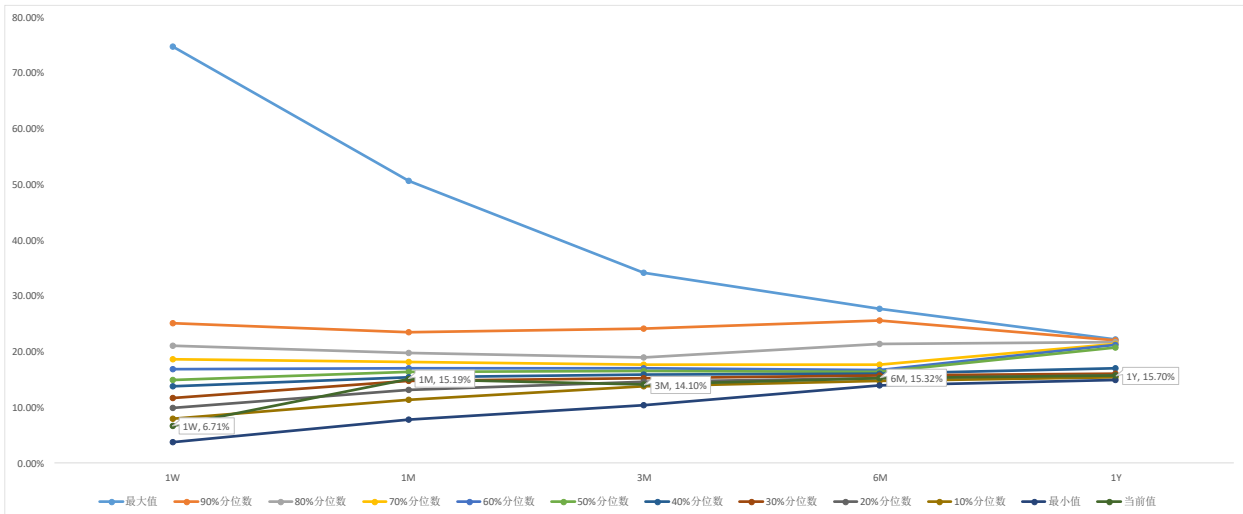


图 20: 期货历史波动率锥



数据来源: Wind 广发期货发展研究中心

免责声明

本报告中的信息均来源于被广发期货有限公司认为可靠的已公开资料，但广发期货对这些信息的准确性及完整性不作任何保证。

本报告反映研究人员的不同观点、见解及分析方法，并不代表广发期货证券或其附属机构的立场。报告所载资料、意见及推测仅反映研究人员于发出本报告当日的判断，可随时更改且不予通告。

在任何情况下，报告内容仅供参考，报告中的信息或所表达的意见并不构成所述品种买卖的出价或询价，投资者据此投资，风险自担。

本报告旨在发送给广发期货特定客户及其他专业人士，版权归广发期货所有，未经广发期货书面授权，任何人不得对本报告进行任何形式的发布、复制。如引用、刊发，需注明出处为“广发期货”，且不得对本报告进行有悖原意的删节和修改。

广发期货有限公司提醒广大投资者：期市有风险 入市需谨慎！

相关信息

广发期货发展研究中心

<http://www.gfqh.cn>

电话：020-38456888

地址：广州市天河区体育西路 57 号红盾大厦 14 楼

邮政编码：510620