

广发期货期权日报

豆粕 50ETF 震荡 白糖回落

发展研究中心 期权研究小组

电话: 020-85590051

E-Mail: liuqingli@gf.com.cn

期权策略

豆粕期权: CBOT 美豆 11 月合约收至 883.6 美分/蒲式耳。连粕 1 月合约收于 3414 元/吨, 近期猪瘟蔓延, 需求存在下降预期, 但短期影响有限; 持续关注贸易摩擦的动向, 预判连粕近期呈现高位震荡的态势。期权盘面, 平值期权的隐含波动率处于 22% 附近, 波动率整体较高。操作上, 持有卖出执行价格为 3600 看涨期权 1 月合约和卖出执行价格为 3000 看跌期权 1 月合约, 构建 1:1 配比的卖出宽跨式期权组合。

白糖期权: ICE 原糖期货 3 月合约收至 13.25 美分/磅, 郑糖 1 月合约收于 5104 元/吨, 上方阻力 5200 一线明显, 主产区现货报价以稳为主, 成交一般, 预判郑糖近期呈现区间震荡的态势, 下方依旧存在调整的空间。期权盘面, 平值期权的隐含波动率持平在 16% 附近, 近日隐含偏度有所抬升, 显示投资者情绪偏空为主。操作上, 暂且观望。

50ETF 期权: 50ETF 收至 2.467, 多数板块偏空运行, 金融股护盘。期权总成交 CPR 回升至 1.32, 总持仓 CPR 较前日上行 0.01 至 1.58, 显示投资者情绪偏向谨慎。50ETF 历史波动率大幅抬升, 创阶段性新高, 近月期权合约隐含波动率明显高于远月合约。宏观方面, 中国 9 月 CPI 同比升 2.5%, 创 7 个月新高, 预期 2.5%, 前值 2.3%。中国 9 月 PPI 同比升 3.6%, 创 5 个月新低, 预期 3.5%, 前值 4.1%。资金方面, 公开市场操作连续 12 日暂停。央行公告, 目前银行体系流动性总量处于较高水平, 可吸收中央国库现金管理到期等因素的影响, 10 月 16 日不开展公开市场操作。当日有 1500 亿元国库现金定存到期, 无逆回购到期。操作上, 暂且观望。

联系信息

蔡志成

期货从业资格: F3036917

投资咨询资格: Z0013053

邮箱: caizhicheng@gf.com.cn**陈俊州**

期货从业资格: F3039003

邮箱: chenjunzhou@gf.com.cn**张逸星**

期货从业资格: F3040653

邮箱: zhangyixing@gf.com.cn

期权知识专栏

隐含波动率:是指将期权价格代入定价模型反推出来的波动率。在其他条件不变的情况下, 隐含波动率和期权价格存在正相关关系, 其上涨将使期权买方盈利。

内在价值:是指期权买方行权时可以获得的收益。

时间价值:是指期权价格超出其内在价值的部分。

平值期权:是指行权价接近标的价格的期权, 此时时间价值最大, 通常成交比较活跃。

虚值期权:是指行权价大于标的价格的看涨期权和行权价小于标的价格的看跌期权。

实值期权:是指行权价小于标的价格的看涨期权和行权价大于标的价格的看跌期权。

跨式组合:是指同时买入(或卖出)行权价、到期日相同的看涨和看跌期权组合。

备兑组合:是指同时持有标的多头和看涨期权空头, 或持有标的空头和看跌期权空头的组合。

目录

豆粕.....	1
1. 豆粕期权主力合约 T 型报价	1
2. 豆粕期权 CPR.....	2
3. 豆粕期权 Greeks.....	2
4. 豆粕波动率	3
白糖.....	4
1. 白糖期权主力合约 T 型报价	4
2. 白糖期权 CPR.....	5
3. 白糖期权 Greeks.....	5
4. 白糖波动率	6
铜.....	7
1. 铜期权主力合约 T 型报价	7
2. 铜期权 CPR.....	8
3. 铜期权 Greeks.....	8
4. 铜波动率	9
50ETF	10
1. 近月合约 T 型报价	10
2. 50ETF 期权 CPR	11
3. 近月合约 Greeks.....	11
4. 50ETF 期权波动率	12
免责声明.....	13

豆粕

1. 豆粕期权主力合约T型报价

				M1901. DCE				
持仓量	成交量	收盘价	涨跌幅(%)	购<行权价>沽	涨跌幅(%)	收盘价	成交量	持仓量
1054	152	919.5	-1.97	2500	300.00	2	422	6936
686	118	901	1.46	2550	200.00	1.5	378	1380
724	84	818.5	-2.33	2600	200.00	1.5	868	2446
542	38	775	-1.65	2650	200.00	1.5	626	2650
530	150	720	-2.44	2700	300.00	2	578	3790
392	68	708	2.91	2750	400.00	2.5	184	2318
656	128	631.5	-1.10	2800	200.00	3	198	3478
1076	152	577.5	-2.04	2850	100.00	4	258	3804
732	126	528.5	-2.31	2900	42.86	5	4548	9522
1024	74	479.5	-2.84	2950	8.33	6.5	1390	13070
894	190	450	0.78	3000	0.00	9.5	3800	21356
990	180	381	-5.11	3050	-10.71	12.5	738	17760
2186	606	338	-5.45	3100	-17.07	17	4718	21668
1690	824	298	-5.70	3150	-17.54	23.5	1944	6808
6948	850	254	-8.14	3200	-16.67	32.5	4608	15708
3368	1856	219.5	-8.54	3250	-13.46	45	2814	4440
10114	1978	184.5	-10.44	3300	-12.50	59.5	3046	10982
6202	2086	147	-15.76	3350	-8.62	79.5	2356	3396
8282	3626	129	-12.24	3400	-4.13	104.5	3518	2926
7936	3438	108	-11.48	3450	-1.12	132.5	3300	6314
14598	7648	88.5	-11.50	3500	0.62	163	1868	3622
13176	5252	73.5	-9.82	3550	2.33	197.5	1764	926
14162	6234	61	-6.87	3600	3.30	234.5	1176	1612
24434	4216	51.5	-0.96	3650	4.17	274.5	720	1668
20694	6676	42.5	4.94	3700	4.13	315	372	1524
14210	4592	34	7.94	3750	4.96	360	148	330
6954	3244	27	12.50	3800	5.58	407	636	730

2. 豆粕期权CPR

合约	Call Vol	Put Vol	Vol	CPR(Vol)	Call OI	Put OI	OI	CPR(OI)
M1812. DCE	126	716	842	0.18	3946	9326	13272	0.42
M1901. DCE	54586	46976	101562	1.16	164254	171164	335418	0.96
M1903. DCE	620	130	750	4.77	3794	4208	8002	0.9
M1905. DCE	11834	7128	18962	1.66	46808	52230	99038	0.9
M1907. DCE	20	0	20		816	2510	3326	0.33
M1908. DCE	0	20	20		318	766	1084	0.42
M1909. DCE	82	8	90	10.25	1644	2082	3726	0.79
汇总	67268	54978	122246	1.22	221580	242286	463866	0.91

3. 豆粕期权Greeks

M1901. DCE													
IV	Rho	Theta	Vega	Gamma	Delta	C<K>P	Delta	Gamma	Vega	Theta	Rho	IV	
55.38%	3.53	-1.31	184.36	0.00	0.93	2550	-0.01	0.00	34.69	-0.15	-0.05	32.94%	
7.50%	4.10	0.00	0.00	0.00	1.00	2650	-0.01	0.00	38.38	-0.14	-0.06	29.11%	
47.17%	3.67	-1.44	238.27	0.00	0.90	2750	-0.02	0.00	59.82	-0.21	-0.10	27.33%	
29.95%	4.12	-0.43	112.41	0.00	0.96	2800	-0.02	0.00	71.05	-0.24	-0.12	26.13%	
23.45%	4.30	-0.20	67.38	0.00	0.98	2850	-0.03	0.00	89.82	-0.29	-0.16	25.37%	
22.79%	4.33	-0.26	88.33	0.00	0.97	2900	-0.04	0.00	108.83	-0.34	-0.20	24.32%	
21.79%	4.36	-0.31	109.43	0.00	0.96	2950	-0.05	0.00	134.29	-0.40	-0.26	23.43%	
30.08%	3.97	-1.03	268.31	0.00	0.88	3000	-0.07	0.00	174.70	-0.52	-0.37	23.17%	
18.81%	4.42	-0.36	148.46	0.00	0.95	3050	-0.09	0.00	213.00	-0.61	-0.48	22.39%	
20.21%	4.26	-0.60	232.86	0.00	0.90	3100	-0.11	0.00	260.50	-0.73	-0.63	21.83%	
21.31%	4.05	-0.85	312.90	0.00	0.85	3150	-0.15	0.00	315.20	-0.87	-0.84	21.47%	
20.30%	3.92	-0.94	361.43	0.00	0.81	3200	-0.20	0.00	373.06	-1.02	-1.09	21.25%	
21.14%	3.63	-1.16	428.84	0.00	0.75	3250	-0.25	0.00	429.77	-1.17	-1.40	21.26%	
21.04%	3.36	-1.29	476.58	0.00	0.69	3300	-0.31	0.00	476.58	-1.29	-1.75	21.04%	
19.81%	3.09	-1.30	510.19	0.00	0.63	3350	-0.38	0.00	512.88	-1.40	-2.14	21.27%	
21.68%	2.72	-1.48	533.11	0.00	0.55	3400	-0.45	0.00	533.12	-1.49	-2.54	21.77%	
22.27%	2.40	-1.53	537.12	0.00	0.48	3450	-0.52	0.00	537.11	-1.53	-2.94	22.17%	
22.53%	2.09	-1.52	526.87	0.00	0.42	3500	-0.58	0.00	526.74	-1.51	-3.33	22.43%	
23.08%	1.81	-1.50	505.71	0.00	0.36	3550	-0.64	0.00	505.03	-1.48	-3.69	22.88%	
23.64%	1.56	-1.44	476.85	0.00	0.31	3600	-0.69	0.00	475.01	-1.42	-4.02	23.32%	
24.38%	1.35	-1.39	444.80	0.00	0.27	3650	-0.74	0.00	441.11	-1.35	-4.32	23.93%	

4. 豆粕波动率

图 1：豆粕期权波动率微笑

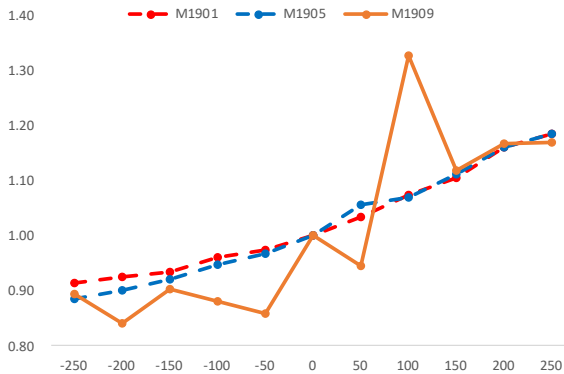


图 2：豆粕期权波动率曲面

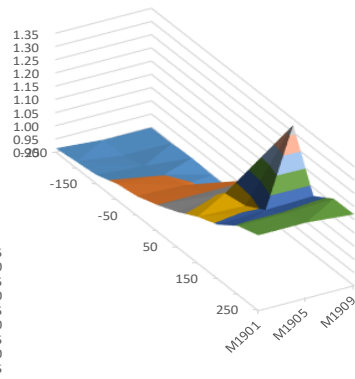


图 3：豆粕期货历史波动率正态分布 (20HV)

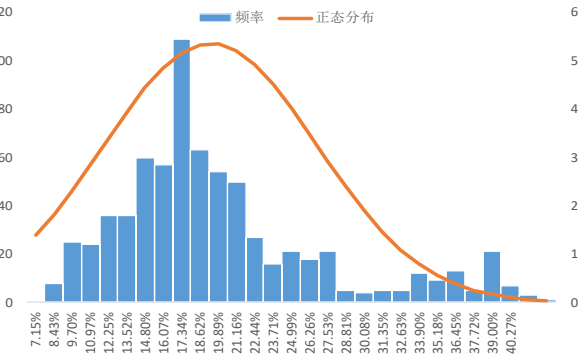


图 4：豆粕期货历史波动率 (20HV)

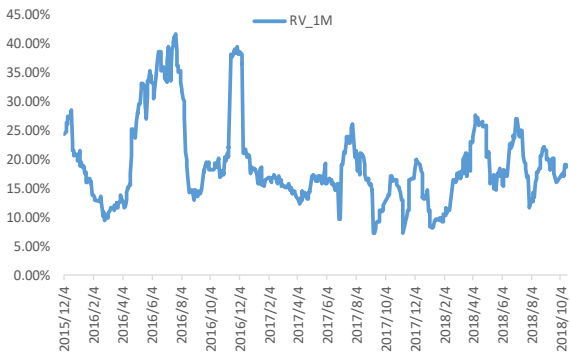
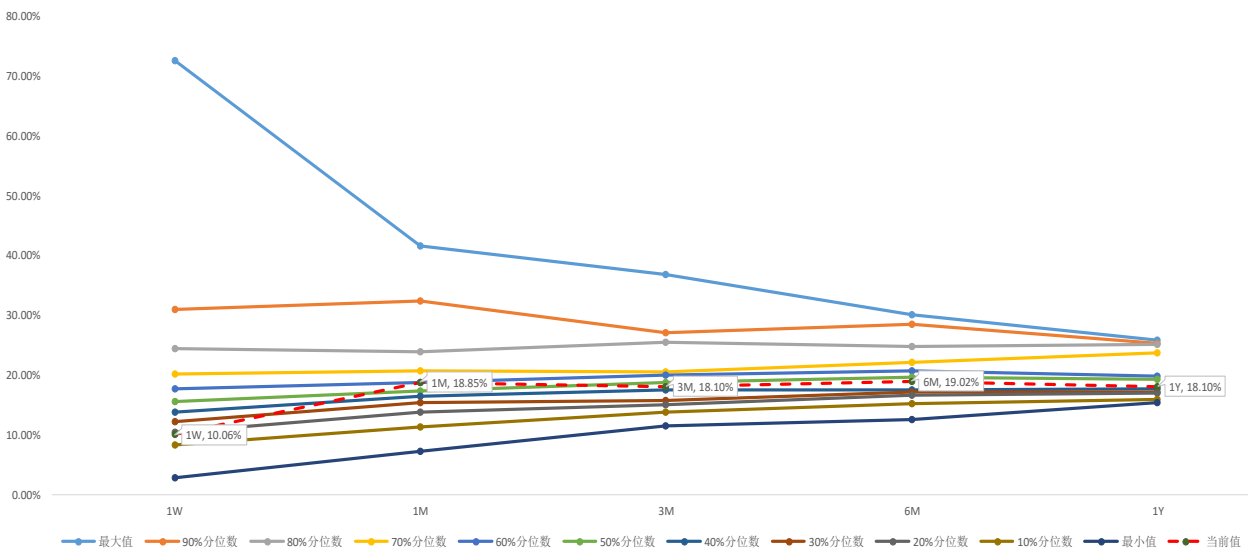


图5：豆粕波动率锥



数据来源：Wind 广发期货发展研究中心

白糖

1. 白糖期权主力合约T型报价

SR901. CZC								
持仓量	成交量	收盘价	涨跌幅(%)	购<行权价>沽	涨跌幅(%)	收盘价	成交量	持仓量
382	24	756.5	2.79	4400	-11.11	4	686	13102
490	12	659	3.37	4500	-25.00	4.5	616	6108
380	12	563	4.16	4600	-11.11	8	2736	14158
850	78	435	-2.47	4700	-13.79	12.5	1768	12546
808	1834	359.5	1.13	4800	-2.13	23	3712	15748
856	1896	271	-0.18	4900	-6.33	37	3688	12644
2592	1706	192	-2.78	5000	-5.38	61.5	3398	5692
2512	2402	129	-5.15	5100	-4.37	98.5	2568	2636
11458	5080	83	-6.21	5200	-5.48	146.5	1470	2204
12912	4688	47.5	-14.41	5300	-2.26	216.5	1662	2044
20496	4622	26.5	-20.90	5400	-1.50	295	1462	1304
9970	5010	14	-30.00	5500	-0.26	385	142	652
9038	1970	8.5	-29.17	5600	0.42	479.5	74	458
13766	1838	4.5	-40.00	5700	-6.28	537	32	304
10900	1426	4	-20.00	5800	-3.73		0	334
14464	432	3	-14.29	5900	-3.19		0	362
10164	390	2.5	0.00	6000	-2.82		0	348
3886	54	2	0.00	6100	-2.48		0	226
1380	0		-25.00	6200	-1.73	1049	6	120
1024	36	1	-33.33	6300	-1.59	1148.5	6	142
742	0		-33.33	6400	-1.50	1248	6	144
548	0		-66.67	6500	-1.46	1347	6	216
796	4	0.5	-50.00	6600	-1.33	1447.5	6	216
1442	0		0.00	6700	-1.53		0	78

2. 白糖期权CPR

合约	Call Vol	Put Vol	Vol	CPR(Vol)	Call OI	Put OI	OI	CPR(OI)
SR901. CZC	33514	24044	57558	1.39	131856	91786	223642	1.44
SR903. CZC	40	270	310	0.15	2702	2136	4838	1.26
SR905. CZC	6556	2352	8908	2.79	32484	15788	48272	2.06
SR907. CZC	160	482	642	0.33	1604	966	2570	1.66
SR909. CZC	720	682	1402	1.06	7550	6058	13608	1.25
汇总	40990	27830	68820	1.47	176196	116734	292930	1.51

3. 白糖期权Greeks

SR901. CZC													
IV	Rho	Theta	Vega	Gamma	Delta	C<K>P	Delta	Gamma	Vega	Theta	Rho	IV	
34.25%	4.68	-1.60	280.23	0.00	0.91	4400	-0.03	0.00	103.64	-0.40	-0.16	23.21%	
31.24%	4.70	-1.64	314.75	0.00	0.90	4500	-0.03	0.00	122.95	-0.42	-0.19	20.74%	
28.49%	4.69	-1.71	360.12	0.00	0.88	4600	-0.05	0.00	189.58	-0.63	-0.33	19.95%	
14.54%	5.36	-0.36	146.54	0.00	0.96	4700	-0.08	0.00	266.22	-0.83	-0.51	18.63%	
19.55%	4.74	-1.36	418.86	0.00	0.85	4800	-0.14	0.00	388.28	-1.18	-0.86	18.19%	
17.73%	4.46	-1.53	519.52	0.00	0.78	4900	-0.21	0.00	509.44	-1.46	-1.32	17.14%	
16.47%	3.96	-1.72	628.34	0.00	0.69	5000	-0.32	0.00	628.96	-1.73	-2.00	16.55%	
16.02%	3.23	-1.87	699.65	0.00	0.55	5100	-0.45	0.00	699.69	-1.88	-2.84	16.10%	
16.06%	2.44	-1.85	690.39	0.00	0.42	5200	-0.59	0.00	688.27	-1.75	-3.78	15.27%	
15.65%	1.67	-1.56	599.35	0.00	0.28	5300	-0.72	0.00	599.35	-1.56	-4.64	15.65%	
15.72%	1.07	-1.22	464.59	0.00	0.18	5400	-0.82	0.00	461.73	-1.20	-5.37	15.61%	
15.82%	0.63	-0.86	325.43	0.00	0.11	5500	-0.88	0.00	344.76	-0.94	-5.86	16.42%	
16.62%	0.40	-0.64	230.47	0.00	0.07	5600	-0.92	0.00	256.48	-0.75	-6.21	17.44%	

4. 白糖波动率

图 6: 白糖期权波动率微笑

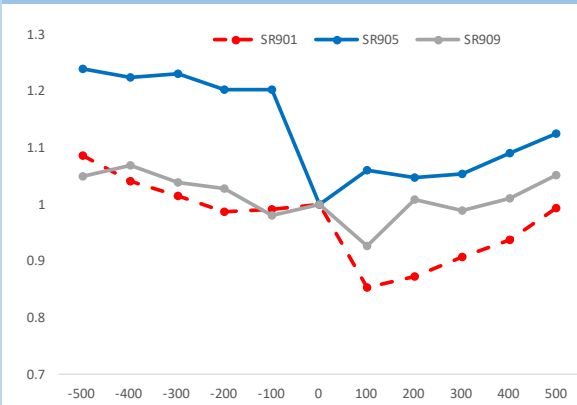


图 7: 白糖期权波动率曲面

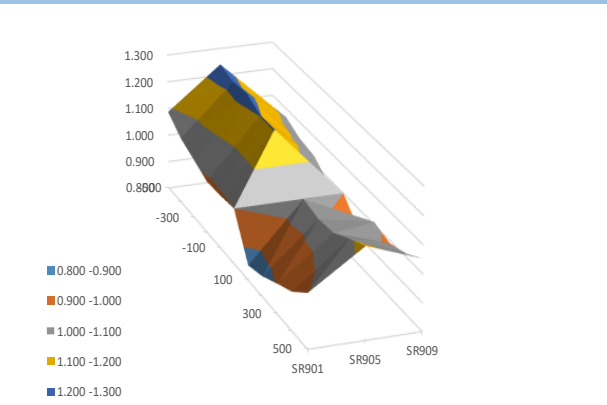


图 8: 白糖期货历史波动率正态分布 (20HV)

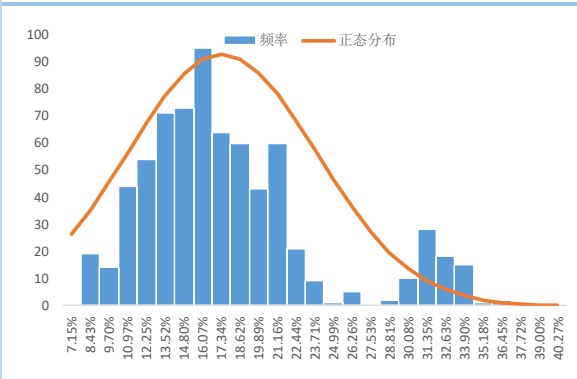


图 9: 白糖期货历史波动率 (20HV)

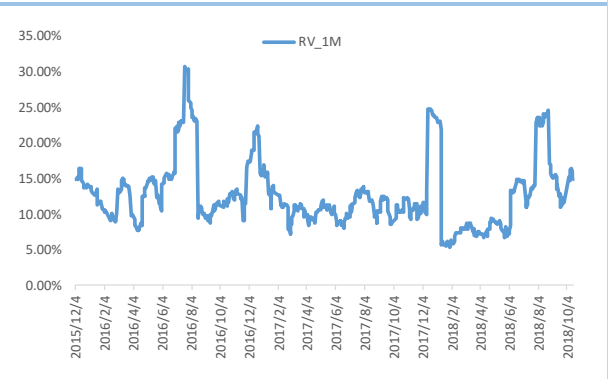
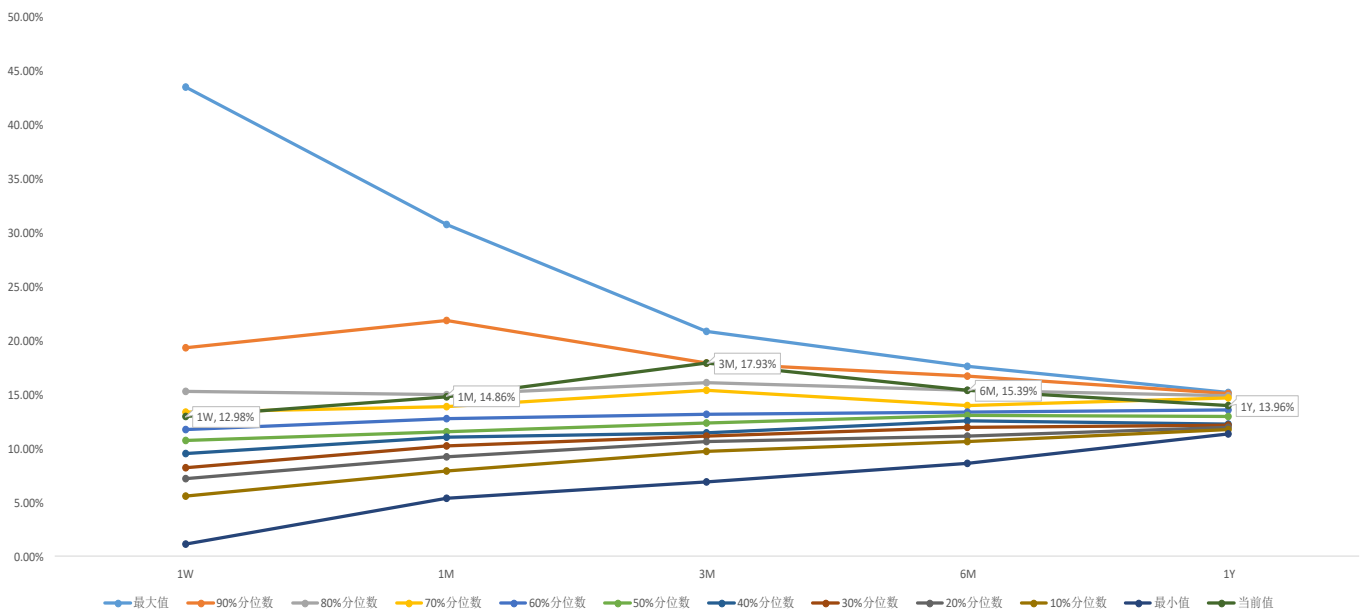


图10: 白糖波动率锥



数据来源: Wind 广发期货发展研究中心

铜

1. 铜期权主力合约T型报价

CU1901. SHF								
持仓量	成交量	收盘价	涨跌幅(%)	购<行权价>沽	涨跌幅(%)	收盘价	成交量	持仓量
938	1260	4092	-11.89	46000	16.74	265	736	1930
428	990	3278	-13.94	47000	14.91	447	774	908
576	832	2580	-15.35	48000	13.76	711	1038	1024
594	1054	1931	-18.66	49000	13.80	1080	1910	1086
908	1128	1433	-20.30	50000	14.74	1572	868	696
1314	1012	1027	-22.31	51000	14.33	2162	842	478
1622	1118	705	-25.24	52000	13.68	2851	826	506
1104	818	480	-26.38	53000	12.35	3611	854	544
1122	964	319	-27.00	54000	10.59	4419	864	712

2. 铜期权CPR

合约	Call Vol	Put Vol	Vol	CPR(Vol)	Call OI	Put OI	OI	CPR(OI)
CU1901. SHF	9176	8712	17888	1.05	8606	7884	16490	1.09
CU1902. SHF	2530	2088	4618	1.21	1392	1300	2692	1.07
CU1903. SHF	114	90	204	1.27	650	722	1372	0.9
CU1904. SHF	34	22	56	1.55	476	438	914	1.09
CU1905. SHF	46	20	66	2.3	524	536	1060	0.98
CU1906. SHF	6	10	16	0.6	502	474	976	1.06
CU1907. SHF	48	44	92	1.09	454	606	1060	0.75
CU1908. SHF	8	16	24	0.5	428	446	874	0.96
CU1909. SHF	22	26	48	0.85	438	874	1312	0.5
CU1910. SHF	0	0	0		0	0	0	

3. 铜期权Greeks

CU1901. SHF												
IV	Rho	Theta	Vega	Gamma	Delta	C<K>P	Delta	Gamma	Vega	Theta	Rho	IV
16.10%	79.98	-7.80	4625.31	0.00	0.87	46000	-0.13	0.00	4863.14	-8.01	-14.13	16.79%
16.23%	74.20	-9.96	6258.96	0.00	0.80	47000	-0.20	0.00	6370.87	-10.42	-21.58	16.69%
16.70%	66.08	-12.64	7719.48	0.00	0.71	48000	-0.29	0.00	7705.62	-12.53	-30.93	16.58%
16.47%	57.36	-13.93	8623.82	0.00	0.61	49000	-0.39	0.00	8626.73	-14.02	-41.88	16.58%
16.77%	47.57	-14.71	8948.44	0.00	0.50	50000	-0.50	0.00	8948.44	-14.70	-53.62	16.75%
16.91%	38.06	-14.34	8652.90	0.00	0.40	51000	-0.60	0.00	8650.32	-14.29	-65.19	16.85%
16.91%	29.20	-13.00	7839.35	0.00	0.30	52000	-0.70	0.00	7850.06	-13.07	-75.96	16.99%
17.10%	21.73	-11.27	6725.99	0.00	0.22	53000	-0.78	0.00	6692.48	-11.13	-85.72	16.96%
17.27%	15.66	-9.30	5493.53	0.00	0.16	54000	-0.85	0.00	5233.11	-8.48	-94.70	16.52%

4. 铜波动率

图 6: 铜期权波动率微笑

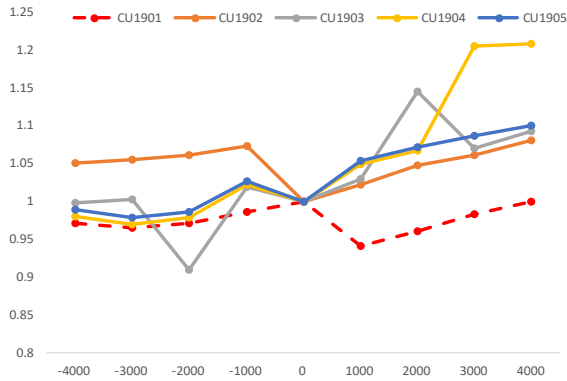


图 7: 铜期权波动率曲面

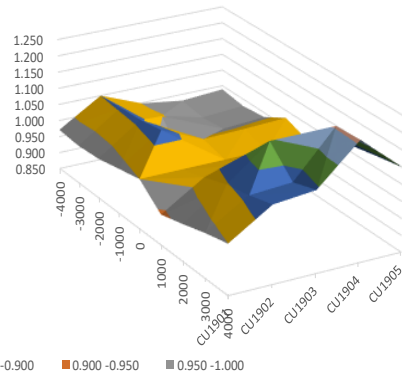


图 8: 铜期货历史波动率正态分布 (20HV)

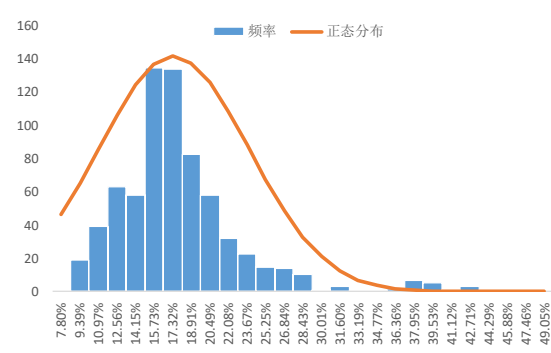


图 9: 铜期货历史波动率 (20HV)

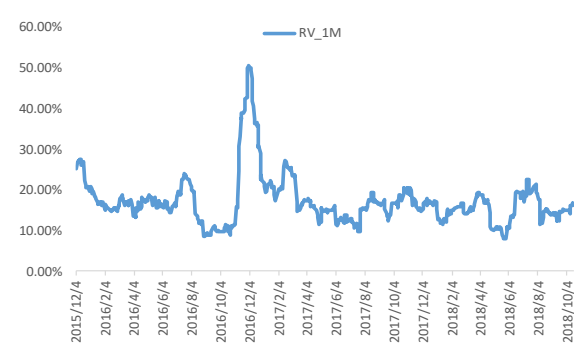
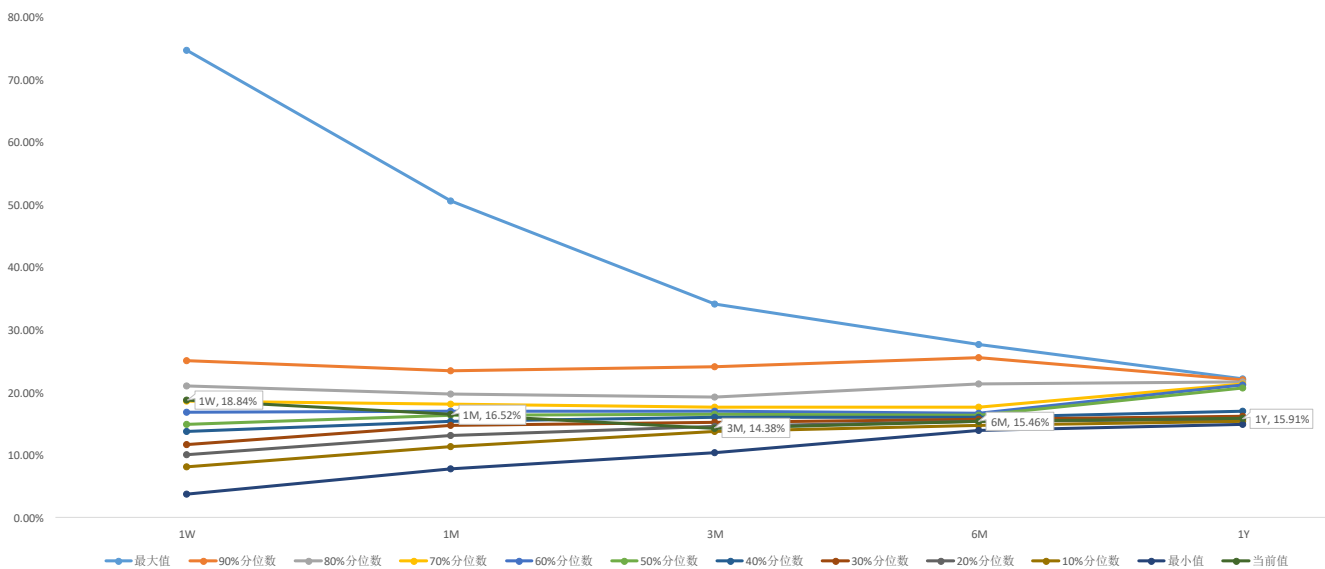


图10: 铜波动率锥



数据来源: Wind 广发期货发展研究中心

50ETF

1. 近月合约T型报价

				10月合约				
持仓量	成交量	收盘价	涨跌幅(%)	购<行权价>沽	涨跌幅(%)	收盘价	成交量	持仓量
3324	5812	0.2235	3.19	2.25	-36.36	0.0014	17281	56656
4847	6275	0.1749	1.86	2.30	-25.00	0.0039	42796	68753
8964	21493	0.1288	0.16	2.35	-25.00	0.0087	84524	81569
24945	72236	0.0908	1.45	2.40	-16.32	0.02	122090	75448
48706	173159	0.0581	-0.85	2.45	-13.88	0.036	157908	67930
109305	243929	0.0342	-5.26	2.50	-9.49	0.062	182032	55609
123792	153248	0.0182	-12.08	2.55	-9.10	0.0949	74298	45075
142943	120725	0.009	-23.73	2.60	-6.40	0.136	35879	39576
139417	100412	0.0039	-37.10	2.65	-4.63	0.1813	14943	23057
96130	52890	0.0018	-40.00	2.70	-3.24	0.2296	8828	14812
88582	27362	0.0011	-35.29	2.75	-2.61	0.2795	4182	6070
43623	9577	0.0007	-30.00	2.80	-3.09	0.3266	2507	2547
48920	6296	0.0006	-25.00	2.85	-1.99	0.3793	1852	2589

2. 50ETF期权CPR

合约	Call Vol	Put Vol	Vol	CPR (Vol)	Call OI	Put OI	OI	CPR (OI)
10月合约	993414	749120	2E+06	1.33	883498	539691	1E+06	1.64
11月合约	217848	170844	388692	1.28	204126	127835	331961	1.6
12月合约	44135	30690	74825	1.44	190566	119422	309988	1.6
3月合约	13990	12928	26918	1.08	53573	53325	106898	1
汇总	1269387	963582	2E+06	1.32	1331763	840273	2E+06	1.58

3. 近月合约Greeks

10月合约												
IV	Rho	Theta	Vega	Gamma	Delta	C<K>P	Delta	Gamma	Vega	Theta	Rho	IV
40.80%	0.00	0.00	0.06	0.91	0.92	2.25	-0.03	0.55	0.03	0.00	0.00	29.59%
35.16%	0.00	0.00	0.08	1.30	0.89	2.30	-0.07	1.14	0.06	0.00	0.00	29.24%
31.20%	0.00	0.00	0.10	1.96	0.83	2.35	-0.14	1.97	0.09	0.00	0.00	28.05%
31.14%	0.00	0.00	0.14	2.67	0.71	2.40	-0.27	2.85	0.14	0.00	0.00	28.39%
30.06%	0.00	0.00	0.16	3.19	0.56	2.45	-0.43	3.55	0.16	0.00	0.00	26.91%
29.64%	0.00	0.00	0.16	3.18	0.40	2.50	-0.61	3.54	0.16	0.00	0.00	26.36%
29.33%	0.00	0.00	0.13	2.67	0.26	2.55	-0.79	2.91	0.12	0.00	0.00	24.35%
29.40%	0.00	0.00	0.09	1.91	0.15	2.60	-0.92	1.60	0.06	0.00	0.00	21.71%

4. 50ETF期权波动率

图 11:50ETF 期权波动率微笑

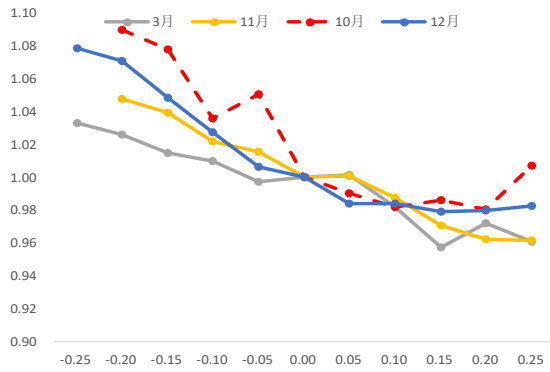


图 12:50ETF 波动率曲面

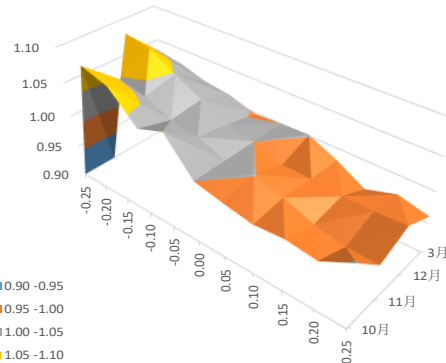


图 13: 50ETF 历史波动率分布 (20HV)

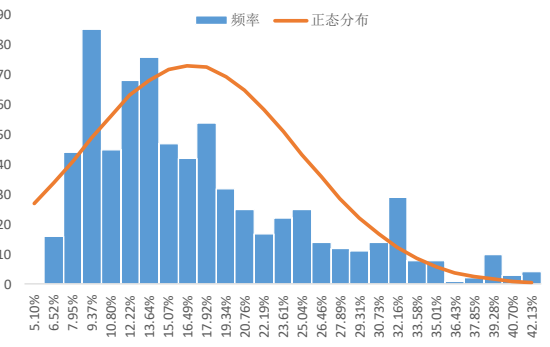


图 14: 50ETF 历史波动率 (20HV)

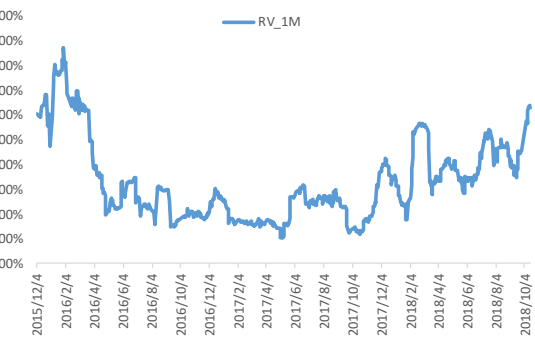
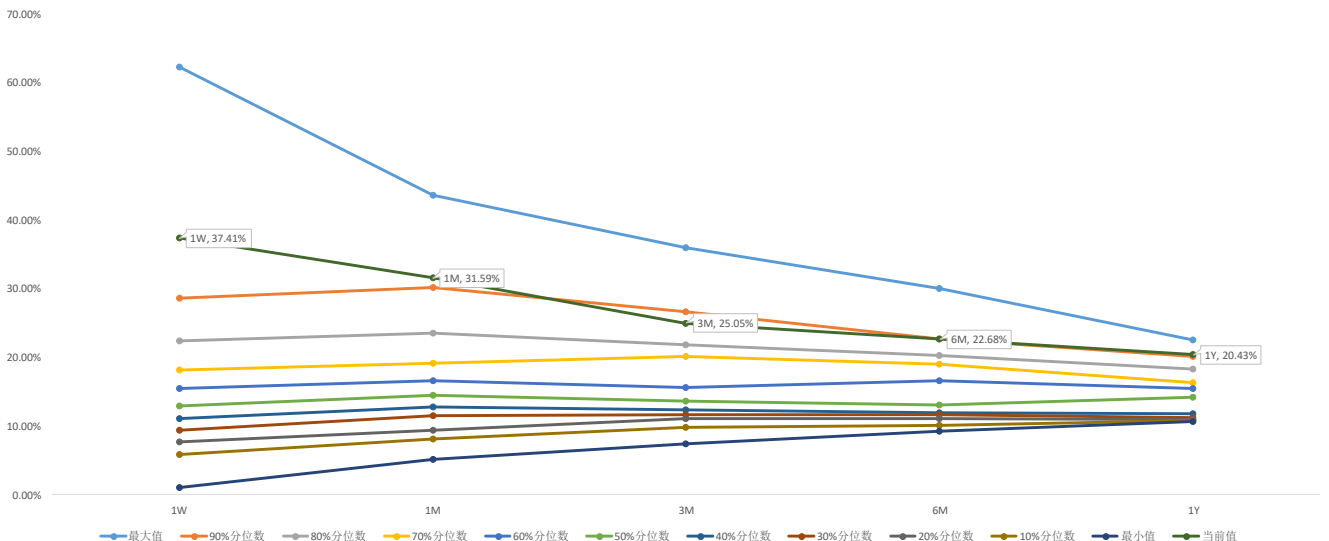


图15: 50ETF波动率锥



数据来源: Wind 广发期货发展研究中心

免责声明

本报告中的信息均来源于被广发期货有限公司认为可靠的已公开资料，但广发期货对这些信息的准确性及完整性不作任何保证。

本报告反映研究人员的不同观点、见解及分析方法，并不代表广发期货证券或其附属机构的立场。报告所载资料、意见及推测仅反映研究人员于发出本报告当日的判断，可随时更改且不予通告。

在任何情况下，报告内容仅供参考，报告中的信息或所表达的意见并不构成所述品种买卖的出价或询价，投资者据此投资，风险自担。

本报告旨在发送给广发期货特定客户及其他专业人士，版权归广发期货所有，未经广发期货书面授权，任何人不得对本报告进行任何形式的发布、复制。如引用、刊发，需注明出处为“广发期货”，且不得对本报告进行有悖原意的删节和修改。

广发期货有限公司提醒广大投资者：期市有风险 入市需谨慎！

相关信息

广发期货发展研究中心

<http://www.gfqh.cn>

电话：020-38456888

地址：广州市天河区体育西路 57 号红盾大厦 14 楼

邮政编码：510620