

广发期货期权日报

豆粕白糖震荡 50ETF 缩量下探

发展研究中心 期权研究小组

电话: 020-85590051

E-Mail: liuqingli@gf.com.cn

期权策略

豆粕期权: CBOT 美豆 11 月合约收至 891.4 美分/蒲式耳, 据外电消息称, 美中西部恶劣天气可能损及部分地区的农作物, 且截至 11 日当周, 美国大豆出口检验量高于预估, 消息偏多推动美豆反弹。连粕 1 月合约收于 3437 元/吨, 沿海豆粕价格 2540-3610 元/吨, 回落 10-20 元, 持续关注贸易摩擦的动向, 预判连粕近期呈现高位震荡的态势。期权盘面, 平值期权的隐含波动率处于 22% 附近, 波动率整体较高。操作上, 持有卖出执行价格为 3600 看涨期权 1 月合约和卖出执行价格为 3000 看跌期权 1 月合约, 构建 1:1 配比的卖出宽跨式期权组合。

白糖期权: ICE 原糖期货 3 月合约收至 13.41 美分/磅, 受巴西货币雷亚尔走强影响, 原糖近期持续反弹。郑糖 1 月合约收于 5166 元/吨, 郑糖小幅反弹, 主产区现货报价以稳为主, 交投一般, 糖厂目前库存量不大, 预判郑糖近期呈现区间震荡的态势。期权盘面, 平值期权的隐含波动率持平在 16% 附近。操作上, 暂且观望。

50ETF 期权: 50ETF 收至 2.463, 缩量下探, 多数板块偏空运行。期权总成交 CPR 跌至 1.1, 总持仓 CPR 较前日上行 0.1 至 1.57, 显示投资者情绪偏向谨慎。50ETF 历史波动率大幅抬升, 创阶段性新高, 近月期权合约隐含波动率明显高于远月合约。宏观方面, 国资委: 前三季度中央企业累计实现营业收入 21.1 万亿元, 收入增速连续四个月超 10%; 累计实现利润总额 13491 亿元, 同比增长 21.5%, 增速连续五个月超过 20%; 实现净利润 9841.3 亿元, 同比增长 19.2%; 归属于母公司所有者的净利润 5482.9 亿元, 同比增长 21%。资金方面, 央行公告, 10 月 15 日下调大型商业银行、股份制商业银行、城市商业银行、非县域农村商业银行、外资银行人民币存款准备金率 1 个百分点, 当日到期的 MLF 不再续做。当日不开展公开市场操作, 央行已连续 11 日暂停公开市场操作。操作上, 暂且观望。

联系信息

蔡志成

期货从业资格: F3036917

投资咨询资格: Z0013053

邮箱: caizhicheng@gf.com.cn**陈俊州**

期货从业资格: F3039003

邮箱: chenjunzhou@gf.com.cn**张逸星**

期货从业资格: F3040653

邮箱: zhangyixing@gf.com.cn

期权知识专栏

隐含波动率:是指将期权价格代入定价模型反推出来的波动率。在其他条件不变的情况下, 隐含波动率和期权价格存在正相关关系, 其上涨将使期权买方盈利。

内在价值:是指期权买方行权时可以获得的收益。

时间价值:是指期权价格超出其内在价值的部分。

平值期权:是指行权价接近标的价格的期权, 此时时间价值最大, 通常成交比较活跃。

虚值期权:是指行权价大于标的价格的看涨期权和行权价小于标的价格的看跌期权。

实值期权:是指行权价小于标的价格的看涨期权和行权价大于标的价格的看跌期权。

跨式组合:是指同时买入(或卖出)行权价、到期日相同的看涨和看跌期权组合。

备兑组合:是指同时持有标的多头和看涨期权空头, 或持有标的空头和看跌期权空头的组合。

目录

豆粕.....	1
1. 豆粕期权主力合约 T 型报价	1
2. 豆粕期权 CPR.....	2
3. 豆粕期权 Greeks.....	2
4. 豆粕波动率	3
白糖.....	4
1. 白糖期权主力合约 T 型报价	4
2. 白糖期权 CPR.....	5
3. 白糖期权 Greeks.....	5
4. 白糖波动率	6
铜.....	7
1. 铜期权主力合约 T 型报价	7
2. 铜期权 CPR.....	8
3. 铜期权 Greeks.....	8
4. 铜波动率	9
50ETF	10
1. 近月合约 T 型报价	10
2. 50ETF 期权 CPR	11
3. 近月合约 Greeks.....	11
4. 50ETF 期权波动率	12
免责声明.....	13

豆粕

1. 豆粕期权主力合约T型报价

M1901. DCE								
持仓量	成交量	收盘价	涨跌幅(%)	购<行权价>沽	涨跌幅(%)	收盘价	成交量	持仓量
1008	232	942.5	-2.23	2500	400.00	2.5	1198	6702
664	420	883.5	-3.34	2550	200.00	1.5	160	1160
768	292	846	-2.08	2600	200.00	1.5	320	2320
534	166	795.5	-2.27	2650	300.00	2	492	3004
510	454	739	-3.27	2700	400.00	2.5	902	3784
420	272	699	-2.10	2750	500.00	3	642	2286
690	196	641	-3.46	2800	600.00	3.5	516	3488
1088	274	582	-5.29	2850	300.00	4	694	3756
774	140	538.5	-4.77	2900	140.00	6	2428	12360
1050	210	485	-6.19	2950	87.50	7.5	1342	13070
934	180	455	-3.09	3000	38.46	9	3868	22592
1046	322	402.5	-4.85	3050	25.00	12.5	1670	18038
2182	324	361	-4.62	3100	10.00	16.5	2768	20556
2020	274	305.5	-8.81	3150	6.98	23	2522	6858
7090	706	262	-10.88	3200	3.28	31.5	6684	15942
3864	1172	225.5	-11.74	3250	2.38	43	2342	4776
10192	1726	190.5	-13.21	3300	2.68	57.5	5734	10822
6190	1836	160	-14.21	3350	6.16	77.5	3686	3426
8110	3480	134	-14.65	3400	8.60	101	3316	2880
7512	5462	110	-15.38	3450	10.73	129	4892	6746
13868	6814	92.5	-13.55	3500	10.49	158	1930	3428
13382	9224	77	-10.98	3550	11.88	193	1656	1144
13632	6776	64	-7.91	3600	12.20	230	764	1284
25352	8654	54	-1.82	3650	12.27	270	636	1370
17960	9986	45	4.65	3700	12.75	314	638	1458
13770	5336	36.5	10.61	3750	11.62	355.5	526	342
6282	6878	29	16.00	3800	11.10	400.5	430	222

2. 豆粕期权CPR

合约	Call Vol	Put Vol	Vol	CPR(Vol)	Call OI	Put OI	OI	CPR(OI)
M1812. DCE	110	144	254	0.76	3928	8908	12836	0.44
M1901. DCE	71806	52756	124562	1.36	160892	173814	334706	0.93
M1903. DCE	604	712	1316	0.85	3730	4286	8016	0.87
M1905. DCE	7808	9672	17480	0.81	45816	51844	97660	0.88
M1907. DCE	0	0	0		816	2510	3326	0.33
M1908. DCE	0	40	40		318	766	1084	0.42
M1909. DCE	8	44	52	0.18	1594	2078	3672	0.77
汇总	80336	63368	143704	1.27	217094	244206	461300	0.89

3. 豆粕期权Greeks

M1901. DCE													
IV	Rho	Theta	Vega	Gamma	Delta	C<K>P	Delta	Gamma	Vega	Theta	Rho	IV	
46.40%	3.76	-0.62	106.41	0.00	0.96	2500	-0.01	0.00	46.94	-0.22	-0.08	37.18%	
28.74%	4.03	-0.06	16.11	0.00	1.00	2550	-0.01	0.00	34.96	-0.14	-0.05	32.75%	
44.32%	3.84	-0.76	137.08	0.00	0.95	2600	-0.01	0.00	36.72	-0.14	-0.06	30.84%	
41.48%	3.92	-0.73	140.07	0.00	0.95	2650	-0.01	0.00	46.81	-0.18	-0.08	30.13%	
33.71%	4.10	-0.41	97.56	0.00	0.97	2700	-0.02	0.00	57.02	-0.21	-0.10	29.16%	
38.75%	3.99	-0.84	173.46	0.00	0.93	2750	-0.02	0.00	67.55	-0.24	-0.12	28.00%	
31.09%	4.19	-0.49	127.02	0.00	0.96	2800	-0.02	0.00	78.60	-0.26	-0.14	26.71%	
24.72%	4.38	-0.36	115.48	0.00	0.96	2900	-0.04	0.00	121.26	-0.38	-0.24	25.14%	
18.96%	4.57	-0.16	67.40	0.00	0.98	2950	-0.05	0.00	145.70	-0.44	-0.30	24.13%	
28.91%	4.13	-0.93	256.69	0.00	0.89	3000	-0.06	0.00	170.82	-0.49	-0.36	22.89%	
25.38%	4.20	-0.82	259.09	0.00	0.89	3050	-0.09	0.00	213.89	-0.60	-0.49	22.43%	
25.70%	4.07	-1.01	315.21	0.00	0.85	3100	-0.11	0.00	258.38	-0.70	-0.63	21.71%	
21.26%	4.17	-0.83	311.72	0.00	0.86	3150	-0.15	0.00	314.12	-0.84	-0.84	21.42%	
20.45%	4.04	-0.93	362.78	0.00	0.82	3200	-0.19	0.00	371.42	-0.98	-1.09	21.13%	
20.87%	3.77	-1.11	426.96	0.00	0.76	3250	-0.24	0.00	427.98	-1.12	-1.39	20.99%	
20.87%	3.50	-1.25	477.44	0.00	0.70	3300	-0.30	0.00	477.44	-1.25	-1.74	20.87%	
21.10%	3.18	-1.36	516.19	0.00	0.63	3350	-0.37	0.00	516.39	-1.37	-2.14	21.20%	
21.51%	2.85	-1.45	539.09	0.00	0.56	3400	-0.44	0.00	539.09	-1.45	-2.55	21.51%	
21.63%	2.52	-1.48	545.59	0.00	0.49	3450	-0.50	0.00	545.61	-1.50	-2.96	22.00%	
22.35%	2.20	-1.50	537.59	0.00	0.43	3500	-0.57	0.00	537.28	-1.48	-3.36	22.07%	
22.90%	1.91	-1.48	518.13	0.00	0.37	3550	-0.63	0.00	517.54	-1.47	-3.73	22.71%	

4. 豆粕波动率

图1：豆粕期权波动率微笑

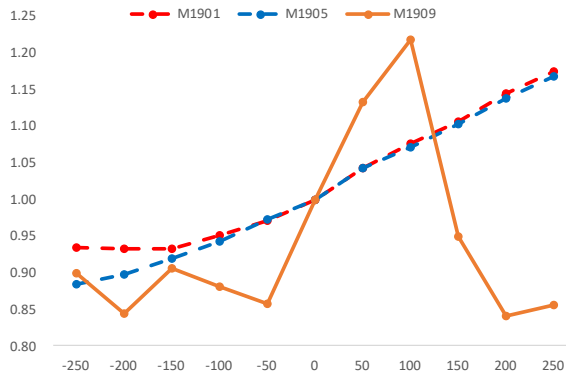


图2：豆粕期权波动率曲面

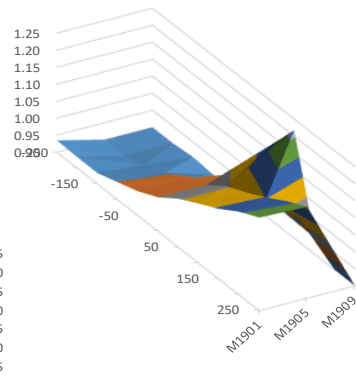


图3：豆粕期货历史波动率正态分布 (20HV)

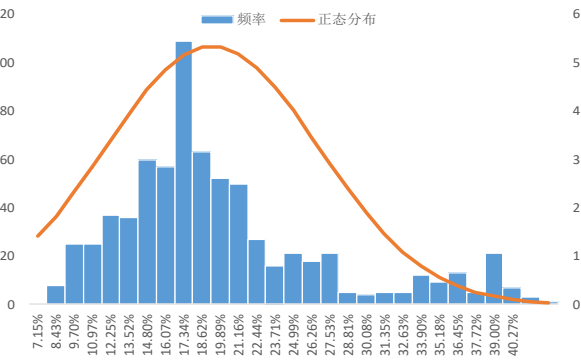


图4：豆粕期货历史波动率 (20HV)

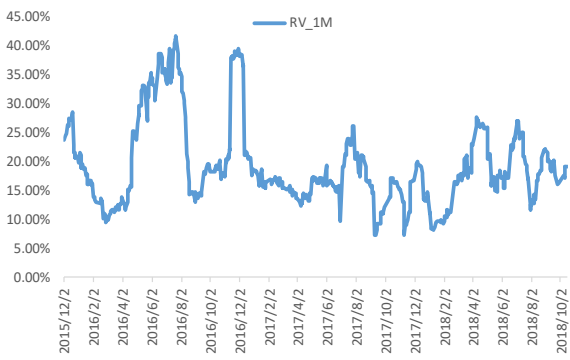
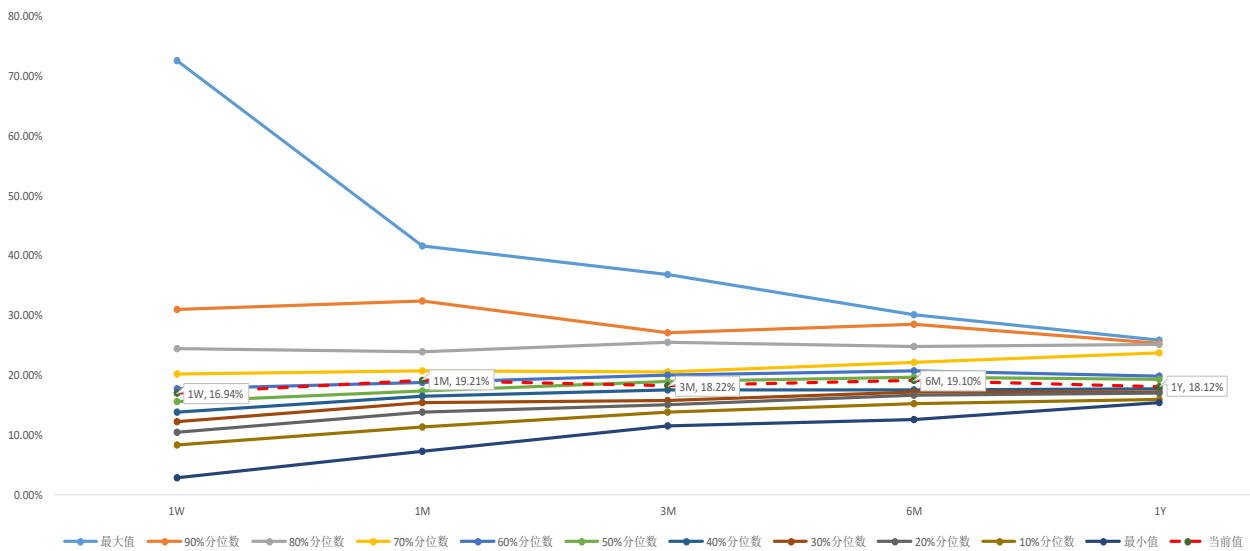


图5：豆粕波动率锥



数据来源：Wind 广发期货发展研究中心

白糖

1. 白糖期权主力合约T型报价

SR901. CZC								
持仓量	成交量	收盘价	涨跌幅(%)	购<行权价>沽	涨跌幅(%)	收盘价	成交量	持仓量
382	18	712.5	1.71	4400	-10.00	4.5	180	13120
490	36	643	6.63	4500	-26.67	5.5	674	6002
380	24	551	8.68	4600	-21.74	9	2314	13396
842	114	436	5.31	4700	-25.00	13.5	2782	12858
846	1398	345	5.83	4800	-20.00	24	2432	15348
894	1874	260.5	6.11	4900	-16.16	41.5	1854	12458
2652	1106	190	7.65	5000	-16.98	66	1998	5108
2506	2144	130	8.79	5100	-11.43	108.5	1576	3344
11454	3590	80	3.90	5200	-11.39	159.5	1152	2360
12698	3392	49.5	4.21	5300	-10.40	224	1432	1936
20590	4672	28	-1.75	5400	-6.81	308	1546	1364
9116	3070	17	0.00	5500	-10.63	374	64	652
9416	2888	10.5	0.00	5600	-6.74		0	456
14692	2888	6.5	0.00	5700	-5.76		0	284
10410	5060	5	25.00	5800	-4.96		0	334
14484	568	4.5	50.00	5900	-4.41		0	362
9990	88	2.5	25.00	6000	-3.93		0	348
3886	102	2.5	66.67	6100	-3.59		0	226
1380	6	1.5	0.00	6200	-4.94	1048.5	12	114
1024	16	1.5	50.00	6300	-4.57	1148	12	136
742	2	1	0.00	6400	-4.26	1247.5	24	138
548	4	0.5	-50.00	6500	-2.57		0	210
796	20	1	100.00	6600	-2.40		0	210
1442	0		0.00	6700	-2.53	1562.5	2	78

2. 白糖期权CPR

合约	Call Vol	Put Vol	Vol	CPR(Vol)	Call OI	Put OI	OI	CPR(OI)
SR901. CZC	33080	18054	51134	1.83	131660	90842	222502	1.45
SR903. CZC	114	2	116	57	2708	2128	4836	1.27
SR905. CZC	3174	1640	4814	1.94	32202	14878	47080	2.16
SR907. CZC	66	4	70	16.5	1664	958	2622	1.74
SR909. CZC	2246	1456	3702	1.54	7478	6026	13504	1.24
汇总	38680	21156	59836	1.83	175712	114832	290544	1.53

3. 白糖期权Greeks

SR901. CZC													
IV	Rho	Theta	Vega	Gamma	Delta	C<K>P	Delta	Gamma	Vega	Theta	Rho	IV	
29.94%	4.87	-1.53	317.84	0.00	0.90	4500	-0.04	0.00	142.34	-0.48	-0.23	20.77%	
28.31%	4.79	-1.75	382.23	0.00	0.87	4600	-0.06	0.00	207.85	-0.66	-0.38	19.71%	
20.32%	5.06	-1.11	337.75	0.00	0.89	4700	-0.09	0.00	284.67	-0.84	-0.57	18.23%	
18.81%	4.87	-1.32	434.37	0.00	0.84	4800	-0.14	0.00	407.02	-1.16	-0.94	17.62%	
17.65%	4.50	-1.56	549.26	0.00	0.77	4900	-0.23	0.00	540.62	-1.49	-1.48	17.10%	
17.44%	3.90	-1.86	659.36	0.00	0.66	5000	-0.33	0.00	652.21	-1.71	-2.18	16.22%	
17.05%	3.19	-1.96	713.43	0.00	0.53	5100	-0.47	0.00	713.36	-1.87	-3.07	16.28%	
16.25%	2.41	-1.81	692.54	0.00	0.40	5200	-0.61	0.00	690.16	-1.74	-4.01	15.60%	
16.43%	1.70	-1.60	603.43	0.00	0.28	5300	-0.74	0.00	578.08	-1.38	-4.95	14.82%	
16.35%	1.10	-1.24	471.68	0.00	0.18	5400	-0.83	0.00	448.14	-1.12	-5.62	15.48%	

4. 白糖波动率

图 6: 白糖期权波动率微笑

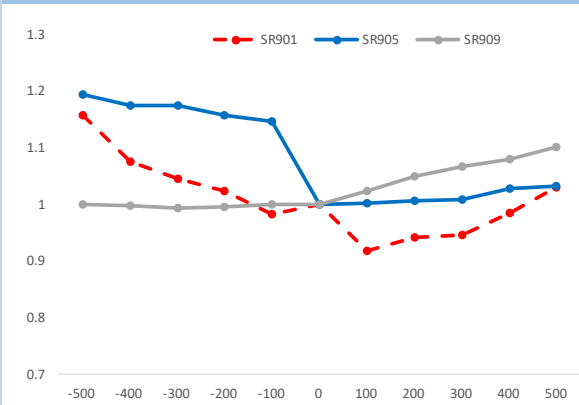


图 7: 白糖期权波动率曲面

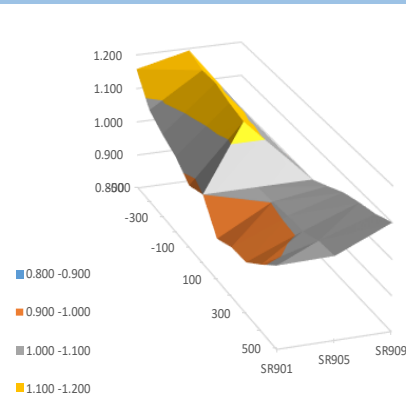


图 8: 白糖期货历史波动率正态分布 (20HV)

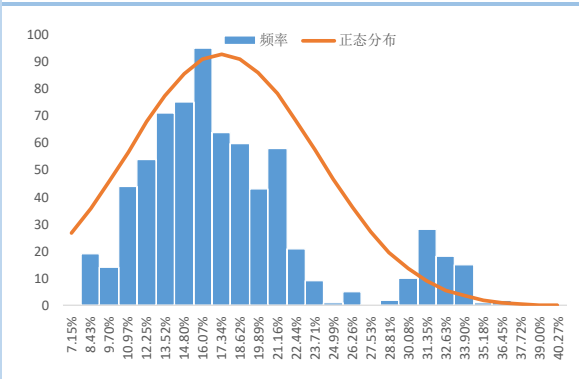


图 9: 白糖期货历史波动率 (20HV)

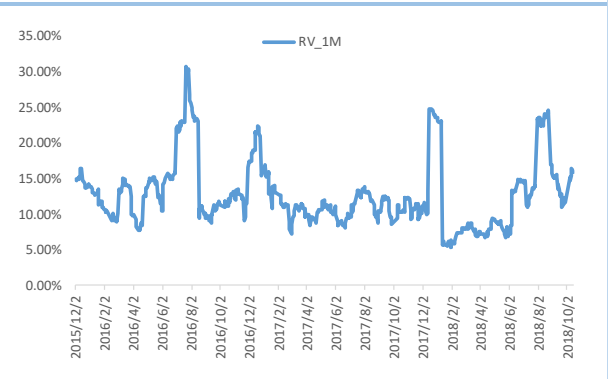
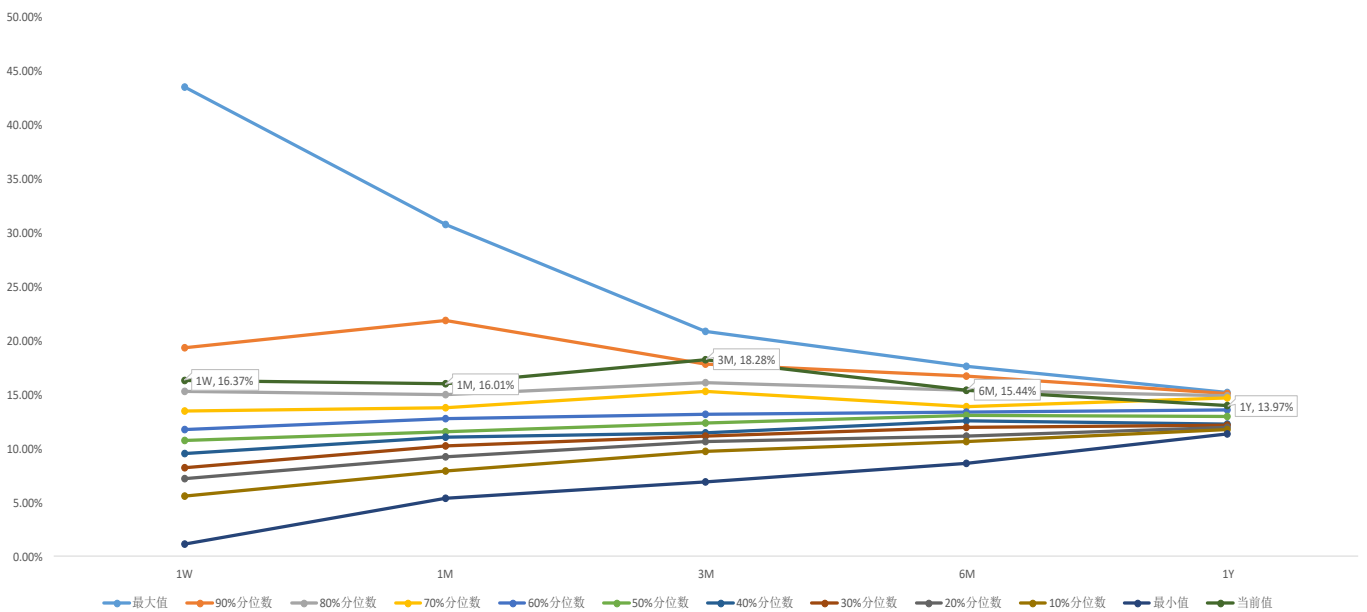


图10: 白糖波动率锥



数据来源: Wind 广发期货发展研究中心

铜

1. 铜期权主力合约T型报价

CU1901. SHF								
持仓量	成交量	收盘价	涨跌幅(%)	购<行权价>沽	涨跌幅(%)	收盘价	成交量	持仓量
942	1144	4435	0.98	46000	-10.23	237	600	1906
388	792	3610	0.98	47000	-11.24	395	508	920
528	754	2850	0.42	48000	-9.80	635	568	1100
592	742	2194	0.09	49000	-7.01	981	776	572
972	1102	1641	-0.24	50000	-5.65	1420	912	634
1246	1198	1193	-0.33	51000	-4.14	1970	610	528
1498	1192	864	2.25	52000	-2.93	2621	556	510
952	742	597	3.29	53000	-1.84	3367	546	582
950	1046	409	6.79	54000	-1.68	4161	650	788

2. 铜期权CPR

合约	Call Vol	Put Vol	Vol	CPR(Vol)	Call OI	Put OI	OI	CPR(OI)
CU1901. SHF	8712	5726	14438	1.52	8068	7540	15608	1.07
CU1902. SHF	358	388	746	0.92	1022	1086	2108	0.94
CU1903. SHF	60	142	202	0.42	650	710	1360	0.92
CU1904. SHF	10	10	20	1	480	432	912	1.11
CU1905. SHF	26	24	50	1.08	518	542	1060	0.96
CU1906. SHF	28	30	58	0.93	502	470	972	1.07
CU1907. SHF	34	14	48	2.43	460	606	1066	0.76
CU1908. SHF	24	6	30	4	428	438	866	0.98
CU1909. SHF	14	8	22	1.75	428	866	1294	0.49
汇总	9266	6348	15614	1.46	12556	12690	25246	0.99

3. 铜期权Greeks

CU1901. SHF												
IV	Rho	Theta	Vega	Gamma	Delta	C<K>P	Delta	Gamma	Vega	Theta	Rho	IV
15.67%	84.16	-6.05	4014.06	0.00	0.90	46000	-0.12	0.00	4549.54	-7.49	-12.87	17.11%
16.17%	78.51	-9.02	5802.28	0.00	0.83	47000	-0.18	0.00	6018.33	-9.80	-19.62	16.93%
16.27%	71.40	-11.46	7328.26	0.00	0.75	48000	-0.26	0.00	7429.30	-12.06	-28.44	16.88%
16.45%	62.57	-13.42	8483.21	0.00	0.65	49000	-0.36	0.00	8514.18	-13.92	-39.02	17.01%
16.60%	52.87	-14.45	9056.73	0.00	0.54	50000	-0.46	0.00	9057.46	-14.83	-50.42	17.03%
16.73%	43.03	-14.48	9000.42	0.00	0.44	51000	-0.56	0.00	9007.99	-14.85	-62.05	17.14%
17.10%	33.98	-13.83	8410.69	0.00	0.34	52000	-0.65	0.00	8429.28	-14.03	-73.14	17.31%
17.21%	25.85	-12.28	7421.83	0.00	0.26	53000	-0.73	0.00	7499.20	-12.70	-83.02	17.61%
17.43%	19.17	-10.48	6254.45	0.00	0.19	54000	-0.80	0.00	6310.02	-10.69	-91.99	17.62%

4. 铜波动率

图 6: 铜期权波动率微笑



图 7: 铜期权波动率曲面

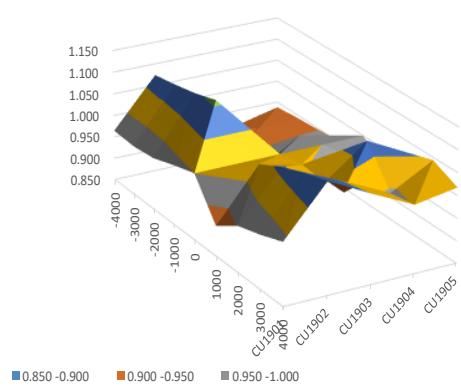


图 8: 铜期货历史波动率正态分布 (20HV)

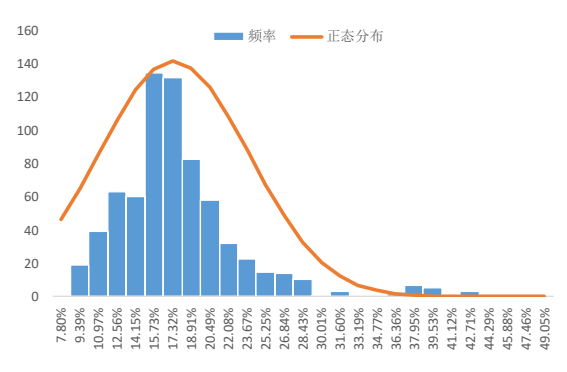


图 9: 铜期货历史波动率 (20HV)

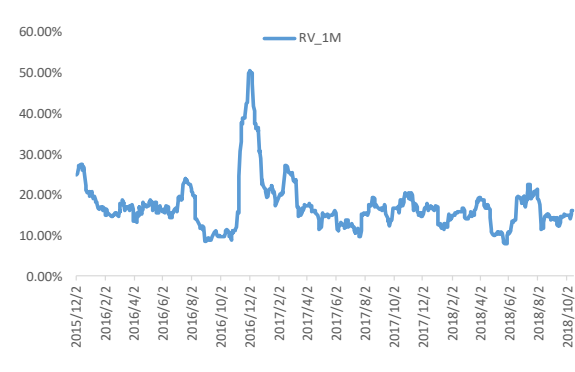
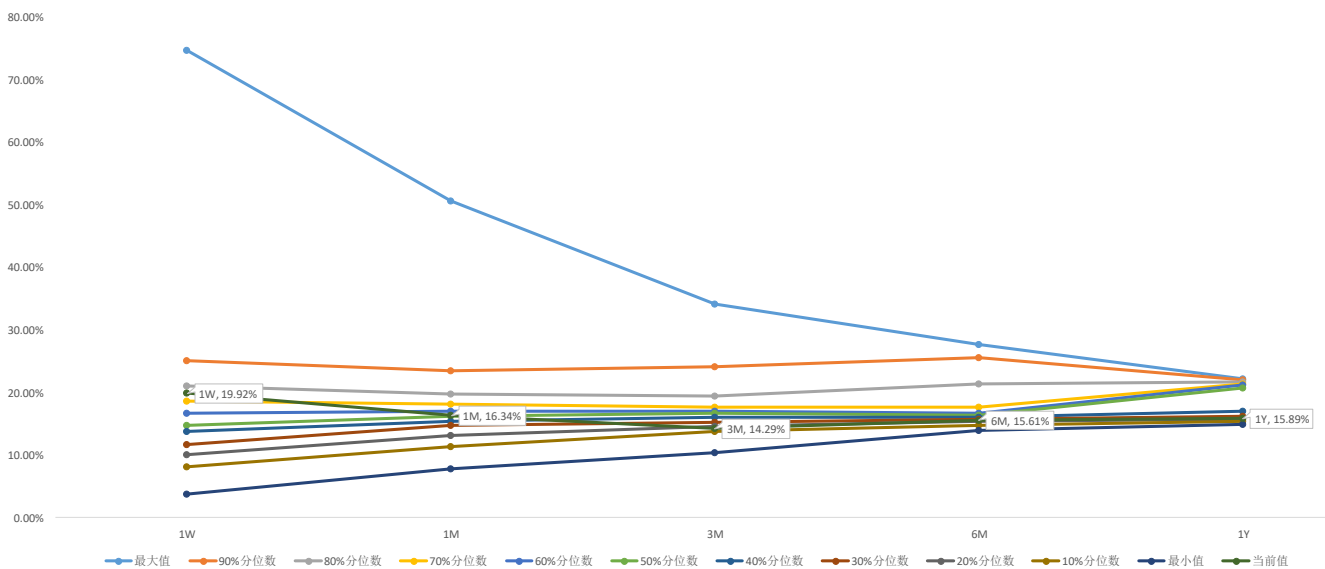


图10: 铜波动率锥



数据来源: Wind 广发期货发展研究中心

50ETF

1. 近月合约T型报价

				10月合约				
持仓量	成交量	收盘价	涨跌幅(%)	购<行权价>沽	涨跌幅(%)	收盘价	成交量	持仓量
3687	4125	0.2166	-13.19	2.25	-4.35	0.0022	23778	59707
5220	5832	0.1717	-14.49	2.30	8.33	0.0052	43673	67132
9141	15732	0.1286	-17.09	2.35	23.40	0.0116	78910	77301
26993	48258	0.0895	-21.08	2.40	29.19	0.0239	97246	72956
43722	98346	0.0586	-24.87	2.45	31.03	0.0418	134880	65043
95620	181230	0.0361	-28.94	2.50	29.73	0.0685	166084	54026
109184	133354	0.0207	-32.35	2.55	27.01	0.1044	63251	44713
141192	83767	0.0118	-30.99	2.60	22.41	0.1453	28348	40964
155782	78342	0.0062	-35.42	2.65	17.49	0.1901	10917	25331
106559	40642	0.003	-36.17	2.70	13.87	0.2373	5146	15833
91300	18232	0.0017	-41.38	2.75	10.89	0.285	3322	5874
44605	8405	0.001	-37.50	2.80	9.22	0.3342	2076	2640
49732	7603	0.0008	-27.27	2.85	7.81	0.3838	1959	2534

2. 50ETF期权CPR

合约	Call Vol	Put Vol	Vol	CPR(Vol)	Call OI	Put OI	OI	CPR(OI)
10月合约	723868	659590	1E+06	1.1	882737	534054	1E+06	1.65
11月合约	151055	139575	290630	1.08	173219	114530	287749	1.51
12月合约	41433	29960	71393	1.38	180439	120203	300642	1.5
3月合约	9623	14005	23628	0.69	50629	50256	100885	1.01
汇总	925979	843130	2E+06	1.1	1287024	819043	2E+06	1.57

3. 近月合约Greeks

10月合约												
IV	Rho	Theta	Vega	Gamma	Delta	C<K>P	Delta	Gamma	Vega	Theta	Rho	IV
32.77%	0.00	0.00	0.05	0.80	0.94	2.25	-0.04	0.68	0.04	0.00	0.00	29.65%
33.32%	0.00	0.00	0.09	1.36	0.88	2.30	-0.09	1.25	0.07	0.00	0.00	28.86%
31.83%	0.00	0.00	0.12	1.98	0.80	2.35	-0.17	2.03	0.11	0.00	0.00	28.39%
30.12%	0.00	0.00	0.15	2.65	0.69	2.40	-0.30	2.77	0.15	0.00	0.00	28.42%
29.69%	0.00	0.00	0.17	3.04	0.55	2.45	-0.45	3.28	0.17	0.00	0.00	27.51%
29.79%	0.00	0.00	0.17	2.95	0.40	2.50	-0.61	3.22	0.17	0.00	0.00	27.07%
29.91%	0.00	0.00	0.14	2.50	0.27	2.55	-0.75	2.61	0.14	0.00	0.00	27.58%
30.73%	0.00	0.00	0.11	1.86	0.17	2.60	-0.86	1.84	0.10	0.00	0.00	27.36%
31.15%	0.00	0.00	0.08	1.27	0.10	2.65	-0.94	1.06	0.05	0.00	0.00	26.40%
31.33%	0.00	0.00	0.05	0.78	0.05	2.70	-0.99	0.27	0.01	0.00	0.00	21.80%

4. 50ETF期权波动率

图 11:50ETF 期权波动率微笑

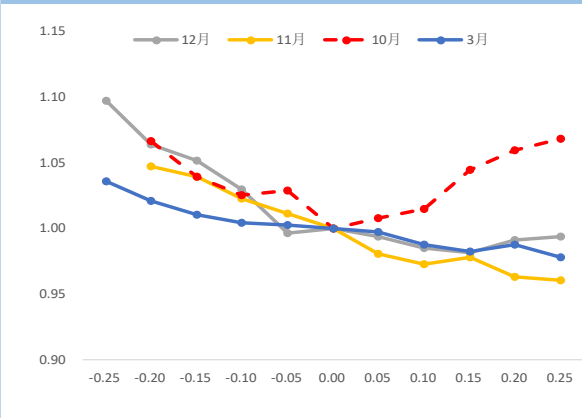


图 12:50ETF 波动率曲面

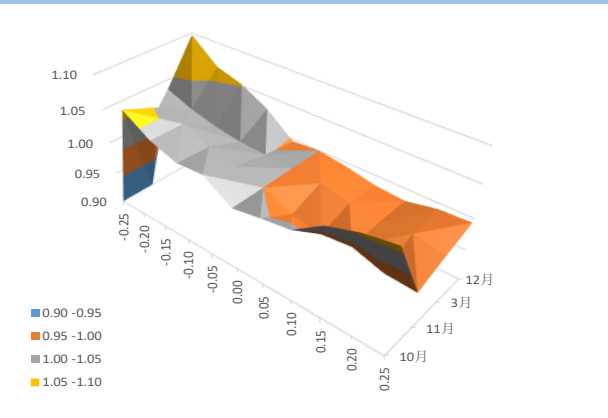


图 13: 50ETF 历史波动率分布 (20HV)

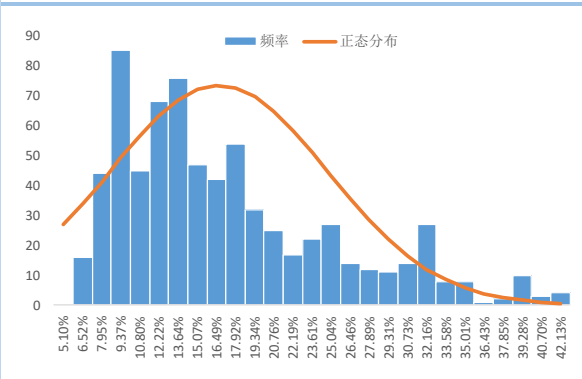


图 14: 50ETF 历史波动率 (20HV)

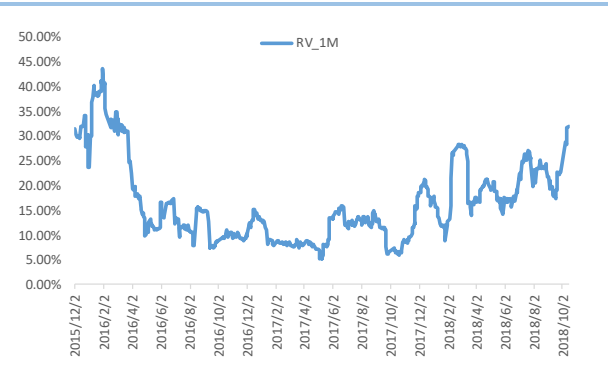
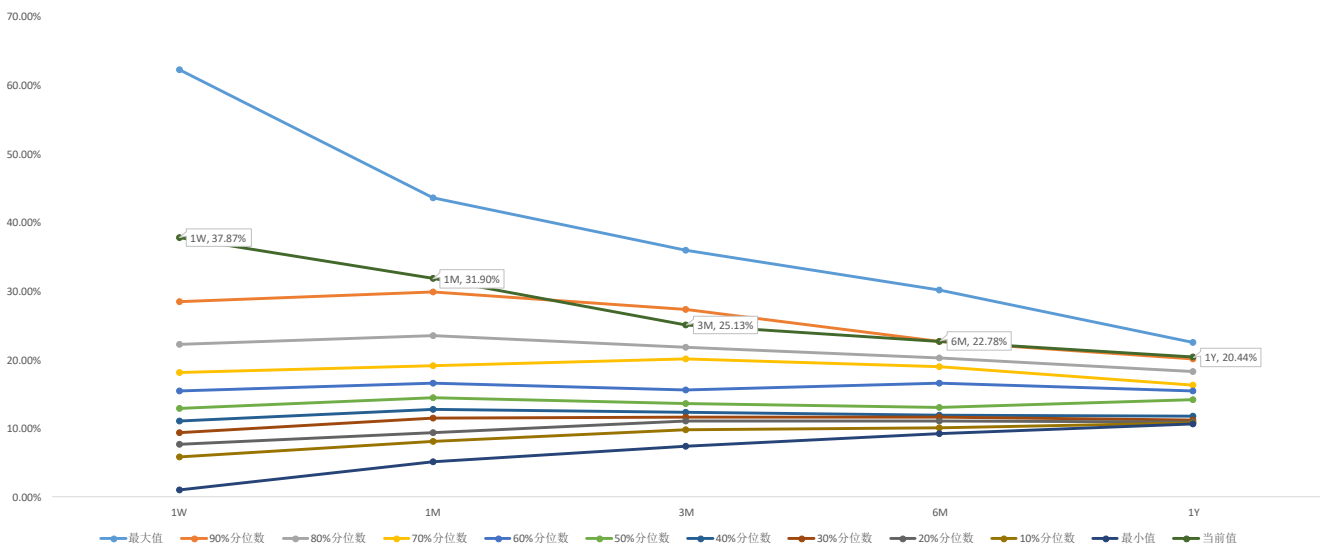


图15: 50ETF波动率锥



数据来源: Wind 广发期货发展研究中心

免责声明

本报告中的信息均来源于被广发期货有限公司认为可靠的已公开资料，但广发期货对这些信息的准确性及完整性不作任何保证。

本报告反映研究人员的不同观点、见解及分析方法，并不代表广发期货证券或其附属机构的立场。报告所载资料、意见及推测仅反映研究人员于发出本报告当日的判断，可随时更改且不予通告。

在任何情况下，报告内容仅供参考，报告中的信息或所表达的意见并不构成所述品种买卖的出价或询价，投资者据此投资，风险自担。

本报告旨在发送给广发期货特定客户及其他专业人士，版权归广发期货所有，未经广发期货书面授权，任何人不得对本报告进行任何形式的发布、复制。如引用、刊发，需注明出处为“广发期货”，且不得对本报告进行有悖原意的删节和修改。

广发期货有限公司提醒广大投资者：期市有风险 入市需谨慎！

相关信息

广发期货发展研究中心

<http://www.gfqh.cn>

电话：020-38456888

地址：广州市天河区体育西路 57 号红盾大厦 14 楼

邮政编码：510620