

广发期货期权日报

50ETF 豆粕偏强 白糖探底回升

发展研究中心 期权研究小组

电话: 020-85580051

E-Mail: liuqingli@gf.com.cn

期权策略

豆粕期权: CBOT 美豆 11 月合约收至 846.2 美分/蒲式耳, 连粕期货 1 月合约收至 3182 元/吨。期权盘面, 平值期权的隐含波动率下跌至 18%附近, 处于均值水平。USDA 出口销售数据显示, 截止至 9 月 13 日当周, 美豆出口销售净增 91.76 万吨, 高于预期。内蒙古出现非洲猪瘟疫情, 中美贸易战升级及猪瘟疫情发酵影响连粕价格, 连粕短期或延续区间震荡态势。操作上, 持有卖出执行价格为 3450 看涨期权 1 月合约和卖出执行价格为 3000 看跌期权 1 月合约, 构建 1:1 配比的卖出宽跨式期权组合。

白糖期权: ICE 原糖期货 3 月合约收于 11.64 美分/磅, 郑糖 1 月合约收于 4939 元/吨。主产区现货报价维持不变, 贴水 241 元/吨, 成交偏好。期权盘面, 平值期权的隐含波动率持平在 17%附近, 高于均值水平。巴西雷亚尔走强对糖价形成压制, 操作上, 旧仓继续持有背靠白糖期货 1 月合约 4950 元/吨买入期货多头, 同时持有卖出白糖期货 1 月合约的执行价格为 5200 的看涨期权合约, 构建 1:1 配比的备兑看涨期权组合, 标的止损 4850 元/吨。

50ETF 期权: 50ETF 收涨 0.12%至 2.541。期权盘面, 平值期权的隐含波动率下跌至 18%附近, 低于均值水平。宏观方面, 国务院关税税则委员会: 决定对原产于美国的约 600 亿美元商品加征 10%或 5%的关税, 自 9 月 24 日 12 时 01 分起实施; 如果美方执意进一步提高加征关税税率, 中方将给予相应回应。资金方面, 央行周四进行 400 亿元 7 天、300 亿元 14 天逆回购操作, 当日有 1000 亿元逆回购到期, 净回笼 300 亿元, 为三周来首次净回笼。操作上, 继续持有卖出 50ETF 的 9 月合约执行价格 2.75 的认购期权, 并卖出 50ETF 的 9 月合约执行价格 2.40 的认沽期权, 构建卖出宽跨式期权组合。(9 月 26 日到期)

联系信息

蔡志成

期货从业资格: F3036917

投资咨询资格: Z0013053

邮箱: caizhicheng@gf.com.cn

陈俊州

期货从业资格: F3039003

邮箱: chenjunzhou@gf.com.cn

张逸星

期货从业资格: F3040653

邮箱: zhangyixing@gf.com.cn

期权知识专栏

隐含波动率:是指将期权价格代入定价模型反推出来的波动率。在其他条件不变的情况下, 隐含波动率和期权价格存在正相关关系, 其上涨将使期权买方盈利。

内在价值:是指期权买方行权时可以获得的收益。

时间价值:是指期权价格超出其内在价值的部分。

平值期权:是指行权价接近标的价格的期权, 此时时间价值最大, 通常成交比较活跃。

虚值期权:是指行权价大于标的价格的看涨期权和行权价小于标的价格的看跌期权。

实值期权:是指行权价小于标的价格的看涨期权和行权价大于标的价格的看跌期权。

跨式组合:是指同时买入(或卖出)行权价、到期日相同的看涨和看跌期权组合。

备兑组合:是指同时持有标的多头和看涨期权空头, 或持有标的空头和看跌期权空头的组合。

目录

豆粕.....	1
1. 豆粕期权主力合约 T 型报价	1
2. 豆粕期权 CPR.....	2
3. 豆粕期权 Greeks	2
4. 豆粕波动率	3
白糖.....	4
1. 白糖期权主力合约 T 型报价	4
2. 白糖期权 CPR.....	5
3. 白糖期权 Greeks	5
4. 白糖波动率	6
50ETF	7
1. 近月合约 T 型报价	7
2. 50ETF 期权 CPR	8
3. 近月合约 Greeks	8
4. 50ETF 期权波动率	9
免责声明.....	10

豆粕

1. 豆粕期权主力合约T型报价

				M1901. DCE				
持仓量	成交量	收盘价	涨跌幅(%)	购<行权价>沽	涨跌幅(%)	收盘价	成交量	持仓量
886	256	671.5	-0.37	2500	500.00	3	372	5526
678	300	628.5	0.72	2550	300.00	4	578	1820
780	108	576.5	0.35	2600	166.67	4	698	2728
872	198	527.5	0.29	2650	83.33	5.5	674	4676
652	56	480.5	0.52	2700	60.00	8	1504	6394
774	104	430.5	-0.12	2750	31.25	10.5	440	4848
1016	276	383	-0.65	2800	12.00	14	658	6012
1282	174	338	-1.17	2850	-2.70	18	948	10760
750	352	295.5	-1.50	2900	-15.09	22.5	2722	15896
1202	580	253.5	-2.69	2950	-21.62	29	2316	14382
1548	932	213	-4.91	3000	-24.75	38	10854	19760
2754	1030	174	-8.66	3050	-23.31	51	6052	14458
4352	4228	144	-10.00	3100	-22.09	67	3100	21552
6822	2538	115	-13.21	3150	-18.43	88.5	3262	6180
23724	26728	91.5	-15.67	3200	-15.24	114	3378	4878
10226	5290	72	-18.18	3250	-10.67	146.5	1242	2698
15220	6464	56.5	-19.86	3300	-8.42	179.5	2932	3084
7202	2828	43.5	-21.62	3350	-5.41	218.5	260	1250
15090	4546	33.5	-22.99	3400	-4.65	256.5	236	1564
4928	2586	26	-22.39	3450	-2.59	300.5	172	650
11686	5030	20	-21.57	3500	-1.57	345	386	740
7788	1542	15.5	-18.42	3550	-1.14	389.5	166	494
8498	1420	12	-14.29	3600	-1.25	433.5	146	626
32108	4316	10.5	5.00	3650	-0.51	483	354	1804

2. 豆粕期权CPR

合约	Call Vol	Put Vol	Vol	CPR(Vol)	Call OI	Put OI	OI	CPR(OI)
M1811. DCE	9250	5710	14960	1.62	27612	36242	63854	0.76
M1812. DCE	658	94	752	7	4038	6932	10970	0.58
M1901. DCE	71882	43450	115332	1.65	160838	152780	313618	1.05
M1903. DCE	20	6	26	3.33	2636	3394	6030	0.78
M1905. DCE	6908	6364	13272	1.09	45232	46818	92050	0.97
M1907. DCE	44	0	44		820	1952	2772	0.42
M1908. DCE	0	60	60		304	490	794	0.62
M1909. DCE	278	1238	1516	0.22	344	1558	1902	0.22
汇总	89040	56922	145962	1.56	241824	250166	491990	0.97

3. 豆粕期权Greeks

M1901. DCE													
IV	Rho	Theta	Vega	Gamma	Delta	C<K>P	Delta	Gamma	Vega	Theta	Rho	IV	
27.55%	4.93	-0.29	107.54	0.00	0.97	2550	-0.03	0.00	89.15	-0.23	-0.18	26.02%	
23.50%	5.09	-0.20	87.35	0.00	0.97	2600	-0.03	0.00	94.63	-0.22	-0.19	24.05%	
22.59%	5.13	-0.24	108.01	0.00	0.97	2650	-0.04	0.00	121.13	-0.28	-0.26	23.46%	
22.86%	5.11	-0.34	152.99	0.00	0.95	2700	-0.05	0.00	158.27	-0.36	-0.37	23.18%	
20.76%	5.18	-0.38	163.70	0.00	0.94	2750	-0.07	0.00	193.80	-0.43	-0.48	22.43%	
19.98%	5.16	-0.40	202.95	0.00	0.92	2800	-0.09	0.00	236.86	-0.51	-0.62	21.79%	
19.86%	5.06	-0.51	261.83	0.00	0.89	2850	-0.12	0.00	281.92	-0.58	-0.79	20.96%	
19.93%	4.88	-0.64	328.75	0.00	0.85	2900	-0.15	0.00	328.75	-0.64	-0.99	19.93%	
19.49%	4.68	-0.74	388.36	0.00	0.81	2950	-0.19	0.00	382.90	-0.72	-1.26	19.10%	
18.88%	4.44	-0.82	444.88	0.00	0.76	3000	-0.24	0.00	440.11	-0.79	-1.60	18.42%	
18.06%	4.15	-0.88	495.54	0.00	0.70	3050	-0.30	0.00	495.54	-0.88	-2.02	18.06%	
18.38%	3.73	-0.97	540.55	0.00	0.63	3100	-0.37	0.00	538.75	-0.93	-2.51	17.64%	
18.17%	3.31	-1.01	564.68	0.00	0.55	3150	-0.45	0.00	564.55	-0.97	-3.05	17.55%	
18.27%	2.87	-1.02	568.37	0.00	0.48	3200	-0.53	0.00	568.13	-0.97	-3.62	17.48%	
18.41%	2.44	-1.00	552.21	0.00	0.40	3250	-0.60	0.00	551.05	-0.97	-4.16	17.96%	
18.66%	2.04	-0.95	520.19	0.00	0.34	3300	-0.67	0.00	515.24	-0.90	-4.68	17.89%	
18.82%	1.68	-0.88	475.99	0.00	0.27	3350	-0.73	0.00	471.49	-0.85	-5.13	18.40%	
19.06%	1.36	-0.80	425.69	0.00	0.22	3400	-0.79	0.00	411.02	-0.73	-5.59	18.11%	
19.41%	1.10	-0.71	374.65	0.00	0.18	3450	-0.83	0.00	362.19	-0.66	-5.93	18.73%	
19.71%	0.88	-0.63	323.96	0.00	0.14	3500	-0.86	0.00	310.93	-0.58	-6.25	19.08%	
20.06%	0.71	-0.55	277.52	0.00	0.12	3550	-0.90	0.00	252.32	-0.47	-6.56	18.93%	
20.41%	0.57	-0.47	235.33	0.00	0.09	3600	-0.94	0.00	172.90	-0.30	-6.91	17.72%	
21.34%	0.49	-0.44	210.48	0.00	0.08	3650	-0.95	0.00	157.04	-0.29	-7.05	18.89%	

4. 豆粕波动率

图 1: 豆粕期权 IV (OTM)

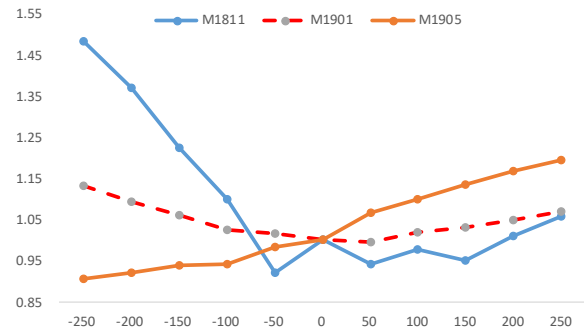


图 2: 豆粕期权 Vol surface

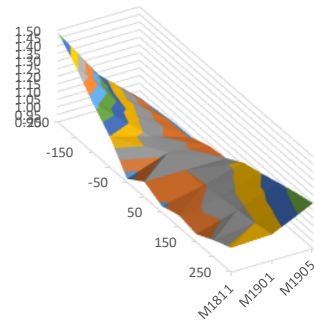


图 3: 豆粕期货历史波动率正态分布 (20HV)

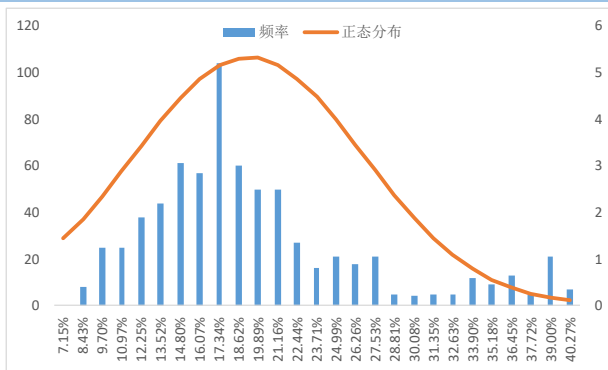


图 4: 豆粕期货历史波动率 (20HV)

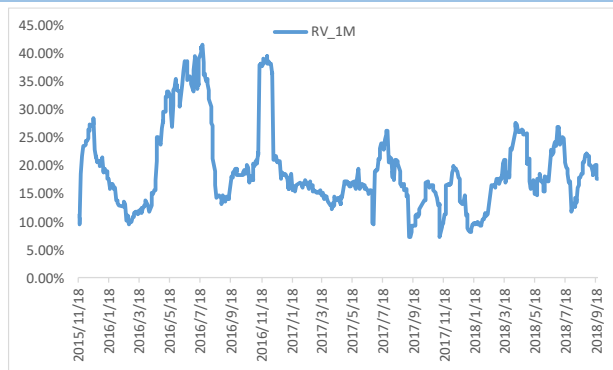
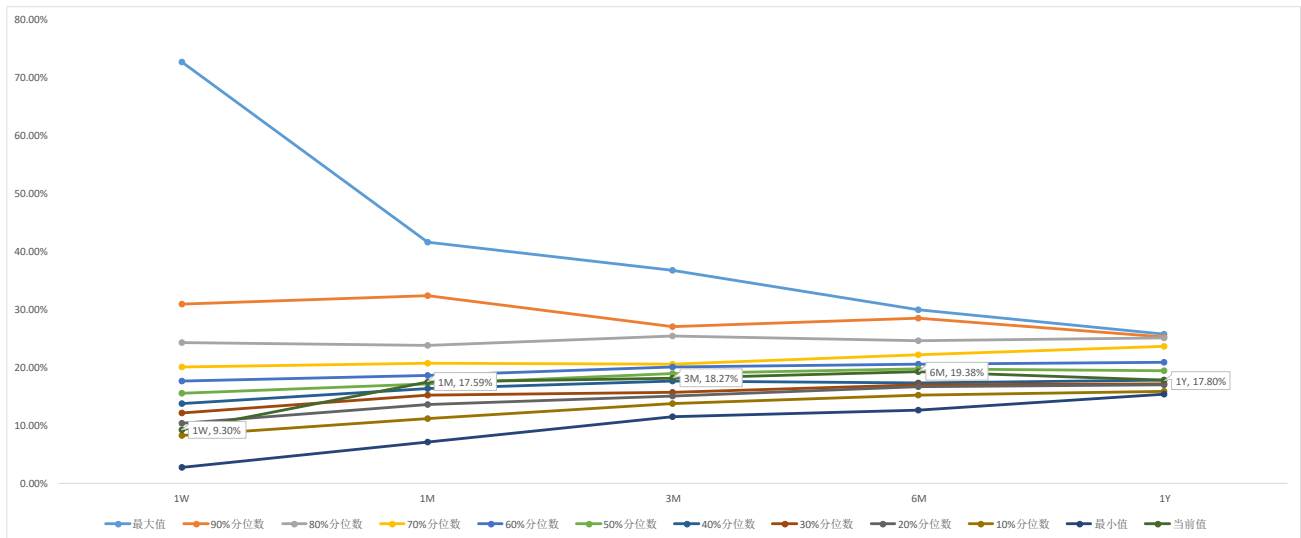


图 5: 豆粕波动率锥



数据来源: Wind 广发期货发展研究中心

白糖

1. 白糖期权主力合约T型报价

SR901. CZC									
持仓量	成交量	收盘价	涨跌幅(%)	购<行权价>沽	涨跌幅(%)	收盘价	成交量	持仓量	
200	18	553.5	6.34	4400	-6.67	14	2170	11146	
270	2	465	8.01	4500	-14.29	21	1172	6424	
400	252	367.5	6.21	4600	-15.19	33.5	1958	13688	
936	84	287	6.69	4700	-14.52	53	1366	10374	
914	250	216.5	7.18	4800	-13.76	81.5	2918	10818	
1408	328	157.5	7.88	4900	-11.59	122	2292	13102	
3414	966	110	7.84	5000	-10.08	174	1004	6892	
4184	1002	73.5	6.52	5100	-8.67	237	116	2472	
12830	4014	47	5.62	5200	-7.31	310.5	94	1166	
13388	2070	30.5	5.17	5300	-5.73	395	18	1558	
16936	2222	19	2.70	5400	-7.87	468	14	1132	
7114	324	11	-4.35	5500	-4.16	576	4	524	
6866	132	7	-6.67	5600	-3.95		0	534	
11378	70	4.5	0.00	5700	-3.46		0	264	
7662	8	3.5	16.67	5800	-3.47	862	4	330	
12110	54	2.5	25.00	5900	-2.77		0	272	
10210	94	2	33.33	6000	-2.56		0	144	
3560	0		50.00	6100	-2.35		0	124	
1506	70	1.5	200.00	6200	-2.17		0	52	
916	0		0.00	6300	-2.01		0	92	
678	0		0.00	6400	-1.88		0	62	
484	16	0.5	0.00	6500	-1.76		0	60	
734	0		0.00	6600	-1.65		0	52	
1562	0		0.00	6700	-1.56		0	84	

2. 白糖期权CPR

合约	Call Vol	Put Vol	Vol	CPR(Vol)	Call OI	Put OI	OI	CPR(OI)
SR811. CZC	314	1570	1884	0.2	9440	6540	15980	1.44
SR901. CZC	11976	13130	25106	0.91	119660	81366	201026	1.47
SR903. CZC	20	96	116	0.21	2268	2112	4380	1.07
SR905. CZC	464	242	706	1.92	26382	10792	37174	2.44
SR907. CZC	2	138	140	0.01	1680	944	2624	1.78
SR909. CZC	198	706	904	0.28	3824	4052	7876	0.94
汇总	12974	15882	28856	0.82	163254	105806	269060	1.54

3. 白糖期权Greeks

SR901. CZC													
IV	Rho	Theta	Vega	Gamma	Delta	C<K>P	Delta	Gamma	Vega	Theta	Rho	IV	
21.56%	6.57	-0.83	324.01	0.00	0.91	4400	-0.07	0.00	284.63	-0.68	-0.64	20.08%	
21.22%	6.35	-1.10	434.93	0.00	0.87	4500	-0.11	0.00	378.43	-0.86	-0.94	19.02%	
18.17%	6.28	-1.07	495.00	0.00	0.84	4600	-0.16	0.00	499.85	-1.09	-1.41	18.37%	
17.73%	5.78	-1.32	624.53	0.00	0.76	4700	-0.24	0.00	627.06	-1.34	-2.07	17.89%	
17.50%	5.10	-1.53	734.65	0.00	0.66	4800	-0.34	0.00	734.65	-1.53	-2.90	17.50%	
17.40%	4.29	-1.65	796.38	0.00	0.55	4900	-0.45	0.00	796.36	-1.64	-3.87	17.33%	
17.32%	3.44	-1.64	794.80	0.00	0.44	5000	-0.56	0.00	794.60	-1.63	-4.90	17.20%	
17.25%	2.62	-1.50	732.18	0.00	0.33	5100	-0.67	0.00	730.26	-1.48	-5.90	17.04%	
17.19%	1.89	-1.28	624.60	0.00	0.24	5200	-0.76	0.00	619.66	-1.25	-6.81	16.95%	
17.50%	1.33	-1.05	505.50	0.00	0.17	5300	-0.83	0.00	502.63	-1.04	-7.52	17.40%	
17.70%	0.90	-0.81	386.41	0.00	0.11	5400	-0.97	0.00	147.21	-0.21	-8.74	11.82%	
17.69%	0.57	-0.58	274.93	0.00	0.07	5500	-0.93	0.00	274.93	-0.58	-8.60	17.69%	

4. 白糖波动率

图 6: 白糖期权 IV (OTM)

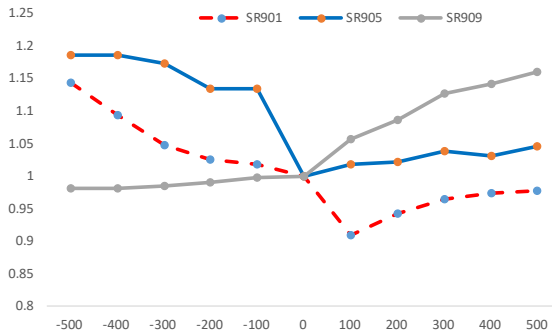


图 7: 白糖期权 Vol surface

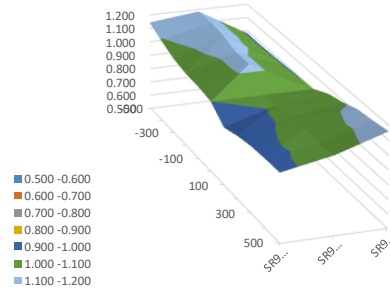


图 8: 白糖期货历史波动率正态分布 (20HV)

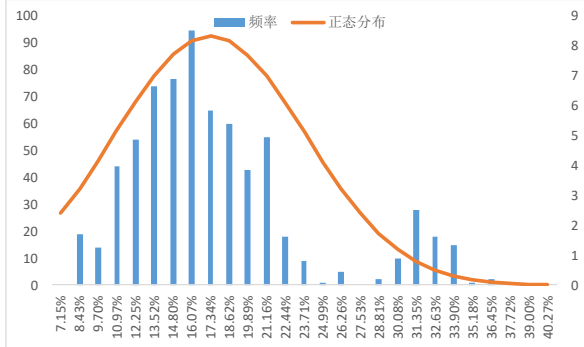


图 9: 白糖期货历史波动率 (20HV)

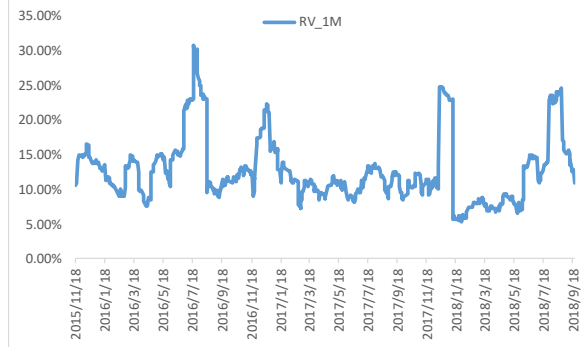
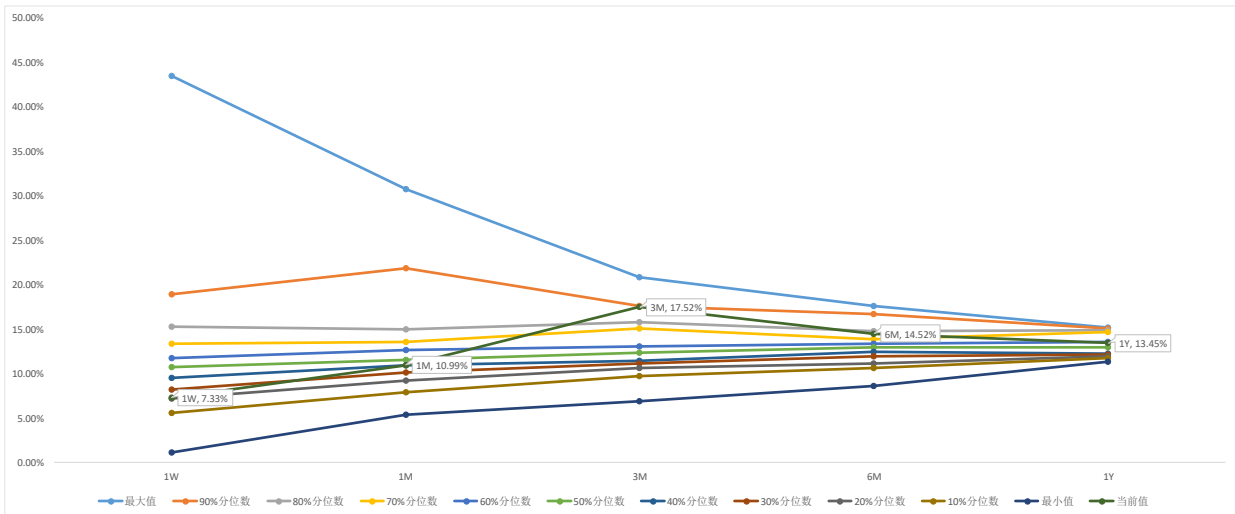


图10: 白糖波动率锥



数据来源: Wind 广发期货发展研究中心

50ETF

1. 近月合约T型报价

				9月合约				
持仓量	成交量	收盘价	涨跌幅(%)	购<行权价>沽	涨跌幅(%)	收盘价	成交量	持仓量
3951	1931	0.3403	0.68	2.20	0.00	0.0002	1900	37675
1930	1392	0.2909	1.01	2.25	-25.00	0.0003	3935	47966
3288	1706	0.2403	0.97	2.30	-50.00	0.0002	5553	48070
5955	3751	0.1911	1.65	2.35	-57.14	0.0003	7926	51199
13810	12146	0.1427	3.41	2.40	-50.00	0.0007	14939	54196
20735	46952	0.0928	3.34	2.45	-48.72	0.002	46521	69126
59583	143665	0.0504	1.61	2.50	-32.56	0.0087	99114	67367
92932	172527	0.0194	-8.92	2.55	-17.78	0.0282	126449	45451
104182	86314	0.0052	-22.39	2.60	-9.46	0.0632	62800	23721
66960	24948	0.001	0.00	2.65	-5.47	0.1089	18985	6487
56841	7600	0.0003	-50.00	2.70	-3.30	0.1581	3086	4087
37888	2487	0.0002	0.00	2.75	-2.90	0.2078	1708	1532
29058	1729	0.0002	0.00	2.80	-1.71	0.2583	527	1241
23059	942	0.0002	0.00	2.85	-1.54	0.3072	474	1239
22273	1528	0.0002	0.00	2.90	-1.67	0.3586	869	1325
13570	845	0.0002	0.00	2.95	-1.59	0.4082	738	561
21691	945	0.0002	0.00	3.00	-1.72	0.4566	847	691
15975	1508	0.0002	0.00	3.10	-1.08	0.5584	987	704
14361	3283	0.0002	0.00	3.20	-0.92	0.6583	643	945
9232	3991	0.0002	0.00	3.30	-0.52	0.7581	815	666
14599	2999	0.0002	0.00	3.40	-0.71	0.8581	799	1034
19930	2884	0.0002	0.00	3.50	-0.64	0.9579	755	1223
44221	3849	0.0002	0.00	3.60	-0.65	1.0571	827	4637

2. 50ETF期权CPR

合约	Call Vol	Put Vol	Vol	CPR (Vol)	Call OI	Put OI	OI	CPR (OI)
9月合约	529922	401197	931119	1.32	696024	471143	1E+06	1.48
10月合约	223416	196886	420302	1.13	243496	274610	518106	0.89
12月合约	16684	14952	31636	1.12	135043	105414	240457	1.28
3月合约	4507	4441	8948	1.01	38371	40770	79141	0.94
汇总	774529	617476	1E+06	1.25	1112934	891937	2E+06	1.25

3. 近月合约Greeks

9月合约												
IV	Rho	Theta	Vega	Gamma	Delta	C<K>P	Delta	Gamma	Vega	Theta	Rho	IV
23.44%	0.00	0.00	0.00	0.15	1.00	2.35	-0.01	0.31	0.01	0.00	0.00	26.95%
27.25%	0.00	0.00	0.03	1.11	0.95	2.40	-0.02	0.78	0.02	0.00	0.00	23.20%
19.34%	0.00	0.00	0.04	2.06	0.93	2.45	-0.07	2.12	0.04	0.00	0.00	19.80%
19.47%	0.00	0.00	0.10	5.10	0.75	2.50	-0.24	5.20	0.10	0.00	0.00	18.78%
18.47%	0.00	0.00	0.13	6.68	0.44	2.55	-0.56	6.74	0.13	0.00	0.00	18.31%
18.57%	0.00	0.00	0.08	4.19	0.17	2.60	-0.85	4.18	0.07	0.00	0.00	17.29%

4. 50ETF期权波动率

图 11: 50ETF 期权 IV (OTM)

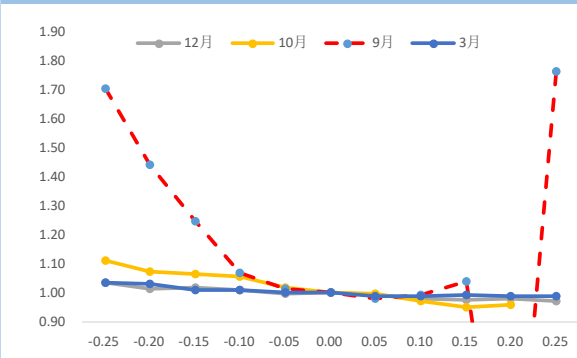


图 12: 50ETF 期权 Vol surface

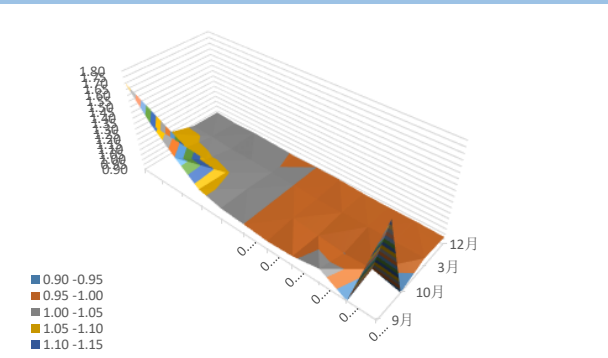


图 13: 50ETF 历史波动率分布 (20HV)

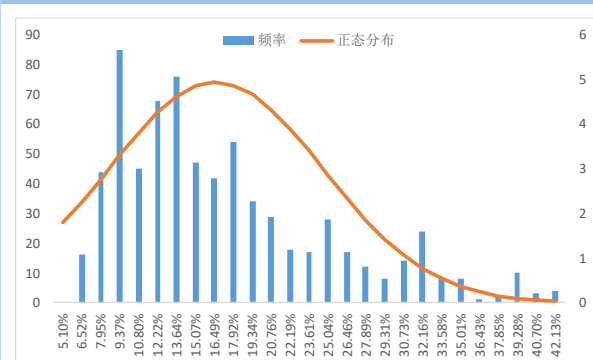


图 14: 50ETF 历史波动率 (20HV)

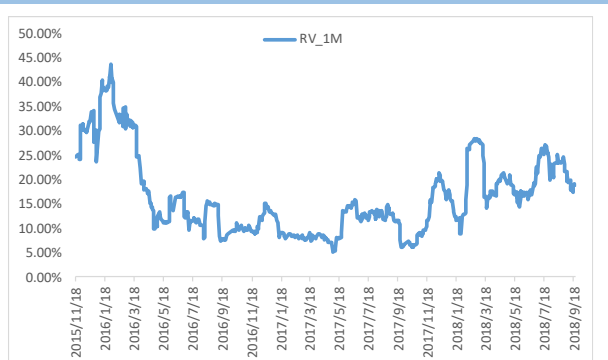
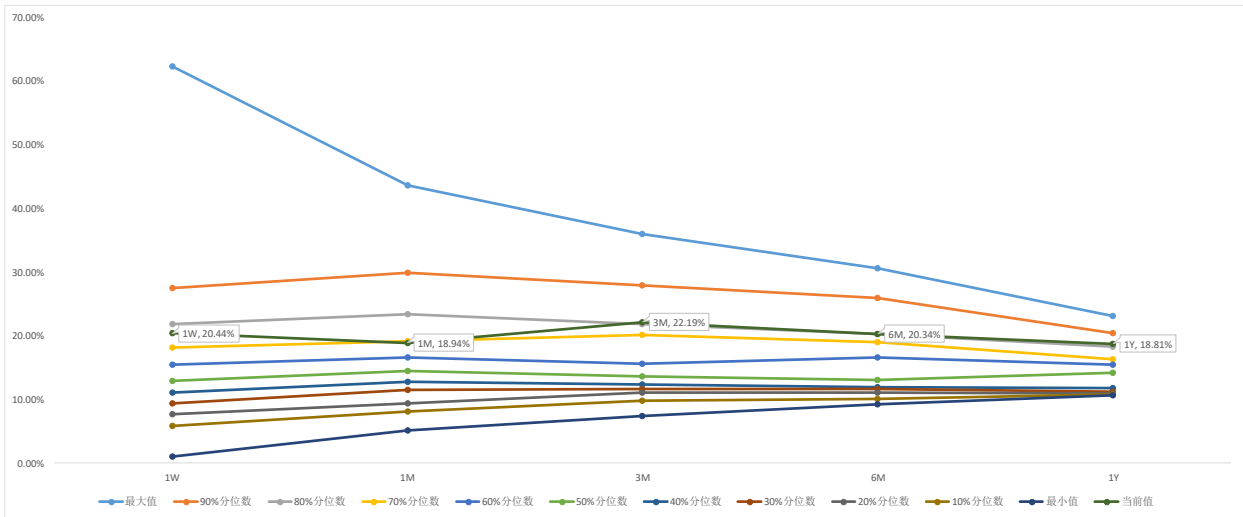


图 15: 50ETF波动率锥



数据来源: Wind 广发期货发展研究中心

免责声明

本报告中的信息均来源于被广发期货有限公司认为可靠的已公开资料，但广发期货对这些信息的准确性及完整性不作任何保证。

本报告反映研究人员的不同观点、见解及分析方法，并不代表广发期货证券或其附属机构的立场。报告所载资料、意见及推测仅反映研究人员于发出本报告当日的判断，可随时更改且不予通告。

在任何情况下，报告内容仅供参考，报告中的信息或所表达的意见并不构成所述品种买卖的出价或询价，投资者据此投资，风险自担。

本报告旨在发送给广发期货特定客户及其他专业人士，版权归广发期货所有，未经广发期货书面授权，任何人不得对本报告进行任何形式的发布、复制。如引用、刊发，需注明出处为“广发期货”，且不得对本报告进行有悖原意的删节和修改。

广发期货有限公司提醒广大投资者：期市有风险 入市需谨慎！

相关信息

广发期货发展研究中心

<http://www.gfqh.cn>

电话：020-38456888

地址：广州市天河区体育西路 57 号红盾大厦 14 楼

邮政编码：510620