

广发期货期权日报

豆粕震荡 白糖寻支撑 50ETF 大幅反弹

发展研究中心 期权研究小组

电话: 020-85590051

E-Mail: liuqingli@gf.com.cn

期权策略

豆粕期权: CBOT 美豆期货 11 月合约收至 814.2 美分/蒲式耳, 受中美贸易战升级和美豆丰产预期影响, 美豆弱势偏空运行。连粕期货 1 月合约收至 3178 元/吨, 内蒙古出现非洲猪瘟疫情, 中美贸易战升级及猪瘟疫情发酵影响连粕价格, 连粕短期或延续区间震荡态势。期权盘面, 平值期权隐含波动率处于 18%-19% 附近, 隐含波动率整体偏高。操作上, 持有卖出执行价格为 3450 看涨期权 1 月合约和卖出执行价格为 3000 看跌期权 1 月合约, 构建 1:1 配比的卖出宽跨式期权组合。

白糖期权: ICE 原糖期货 3 月合约收至 11.50 分/磅, 受巴西雷亚尔兑美元汇率持续疲软及印度出口大增预期影响, 原糖继续收跌。郑糖期货 1 月合约收于 4910 元/吨, 期权盘面, 平值期权的隐含波动率处于 15%-19% 附近, 预判郑糖延续区间震荡的态势。操作上, 旧仓继续持有背靠白糖期货 1 月合约 4950 元/吨买入期货多头, 同时持有卖出白糖期货 1 月合约的执行价格为 5200 的看涨期权合约, 构建 1:1 配比的备兑看涨期权组合, 标的止损 4850 元/吨。

50ETF 期权: 上证 50ETF 现货报收于 2.513 元, 涨跌幅+2.49%。宏观方面, 国务院关税税则委员会: 决定对原产于美国的约 600 亿美元商品加征 10% 或 5% 的关税, 自 9 月 24 日 12 时 01 分起实施; 如果美方执意进一步提高加征关税税率, 中方将给予相应回应。商务部: 9 月 18 日, 中国在世贸组织追加起诉美国对 2000 亿美元中国产品的征税措施。国家发改委周二 (9 月 18 日) 召开专题新闻发布会, 发改委相关司局负责同志出席, 介绍“加大基础设施领域补短板力度 稳定有效投资”有关工作情况; 基建投资再迎利好, 刺激大基建板块掀涨停潮。资金方面, 央行公告称, 为对冲税期高峰、政府债券发行缴款等因素的影响, 维护银行体系流动性合理充裕, 9 月 18 日以利率招标方式开展了 2000 亿元逆回购操作, 当日无逆回购到期, 净投放 2000 亿元。其中 1500 亿元 7 天、500 亿元 14 天逆回购中标利率分别为 2.55%、2.70%, 均与上次持平。操作上, 继续持有卖出 50ETF 的 9 月合约执行价格 2.75 的认购期权, 并卖出 50ETF 的 9 月合约执行价格 2.40 的认沽期权, 构建卖出宽跨式期权组合。(9 月 26 日到期)

联系信息

蔡志成

期货从业资格: F3036917

投资咨询资格: Z0013053

邮箱: caizhicheng@gf.com.cn

陈俊州

期货从业资格: F3039003

邮箱: chenjunzhou@gf.com.cn

张逸星

期货从业资格: F3040653

邮箱: zhangyixing@gf.com.cn

期权知识专栏

隐含波动率:是指将期权价格代入定价模型反推出来的波动率。在其他条件不变的情况下, 隐含波动率和期权价格存在正相关关系, 其上涨将使期权买方盈利。

内在价值:是指期权买方行权时可以获得的收益。

时间价值:是指期权价格超出其内在价值的部分。

平值期权:是指行权价接近标的价格的期权, 此时时间价值最大, 通常成交比较活跃。

虚值期权:是指行权价大于标的价格的看涨期权和行权价小于标的价格的看跌期权。

实值期权:是指行权价小于标的价格的看涨期权和行权价大于标的价格的看跌期权。

跨式组合:是指同时买入 (或卖出) 行权价、到期日相同的看涨和看跌期权组合。

备兑组合:是指同时持有标的多头和看涨期权空头, 或持有标的空头和看跌期权空头的组合。

目录

豆粕.....	1
1. 豆粕期权主力合约 T 型报价	1
2. 豆粕期权 CPR.....	2
3. 豆粕期权 Greeks	2
4. 豆粕波动率	3
白糖.....	4
1. 白糖期权主力合约 T 型报价	4
2. 白糖期权 CPR.....	5
3. 白糖期权 Greeks	5
4. 白糖波动率	6
50ETF	7
1. 近月合约 T 型报价	7
2. 50ETF 期权 CPR	8
3. 近月合约 Greeks	8
4. 50ETF 期权波动率	9
免责声明.....	10

豆粕

1. 豆粕期权主力合约T型报价

				M1901. DCE				
持仓量	成交量	收盘价	涨跌幅(%)	购<行权价>沽	涨跌幅(%)	收盘价	成交量	持仓量
808	216	684.5	5.80	2500	500.00	3	128	5212
816	396	635	6.37	2550	300.00	4	210	1462
786	306	584.5	6.66	2600	200.00	4.5	288	2450
858	158	537	7.62	2650	116.67	6.5	402	4600
732	300	489.5	8.42	2700	72.73	9.5	460	6194
794	192	442	9.14	2750	33.33	12	568	4640
958	326	395	9.72	2800	14.81	15.5	796	5832
1308	206	350	10.58	2850	-2.44	20	2136	10354
856	528	311.5	13.07	2900	-10.34	26	2890	15852
1296	878	268	13.08	2950	-17.28	33.5	3402	13936
1634	1566	228	13.15	3000	-20.91	43.5	3872	24816
2560	830	191	12.68	3050	-21.23	57.5	3176	12522
5700	2332	162.5	15.66	3100	-19.79	75	4336	21204
6422	2458	133.5	16.09	3150	-19.07	95.5	2072	6744
11634	3532	109.5	17.74	3200	-15.75	123	2094	5588
11514	2184	90	21.62	3250	-13.84	152.5	1282	2832
17520	4468	73	25.86	3300	-12.32	185	734	4824
7476	1492	60	33.33	3350	-10.91	220.5	264	1334
14380	2048	48	39.13	3400	-10.98	255.5	172	1742
4524	1276	37.5	44.23	3450	-8.83	299.5	174	680
13962	1600	30	53.85	3500	-9.83	335	90	984
7946	1132	24.5	75.00	3550	-9.24	378	172	638
8190	1124	20	100.00	3600	-6.92	430.5	264	702
31020	2604	17.5	133.33	3650	-5.99	479	214	1774

2. 豆粕期权CPR

合约	Call Vol	Put Vol	Vol	CPR(Vol)	Call OI	Put OI	OI	CPR(OI)
M1811.DCE	28702	10522	39224	2.73	28342	34986	63328	0.81
M1812.DCE	786	934	1720	0.84	4172	6482	10654	0.64
M1901.DCE	32152	30196	62348	1.06	153694	156916	310610	0.98
M1903.DCE	0	0	0		2636	3388	6024	0.78
M1905.DCE	10124	5284	15408	1.92	43470	44910	88380	0.97
M1907.DCE	2	0	2		820	1952	2772	0.42
M1908.DCE	20	160	180	0.12	264	530	794	0.5
M1909.DCE	106	1252	1358	0.08	82	874	956	0.09

3. 豆粕期权Greeks

M1901.DCE													
IV	Rho	Theta	Vega	Gamma	Delta	C<K>P	Delta	Gamma	Vega	Theta	Rho	IV	
29.24%	5.04	-0.29	103.36	0.00	0.97	2500	-0.02	0.00	71.62	-0.18	-0.14	26.38%	
27.65%	5.11	-0.30	114.71	0.00	0.96	2550	-0.03	0.00	90.44	-0.22	-0.19	25.70%	
25.20%	5.22	-0.27	115.56	0.00	0.96	2600	-0.03	0.00	102.88	-0.24	-0.22	24.28%	
25.03%	5.22	-0.36	150.82	0.00	0.95	2650	-0.04	0.00	134.78	-0.30	-0.31	23.98%	
24.39%	5.22	-0.42	184.32	0.00	0.94	2700	-0.06	0.00	175.28	-0.39	-0.43	23.83%	
23.43%	5.22	-0.48	217.38	0.00	0.92	2750	-0.08	0.00	209.38	-0.45	-0.54	22.96%	
22.42%	5.19	-0.54	254.33	0.00	0.90	2800	-0.10	0.00	250.89	-0.53	-0.68	22.22%	
21.82%	5.10	-0.62	303.13	0.00	0.87	2850	-0.12	0.00	297.55	-0.60	-0.87	21.49%	
22.63%	4.86	-0.80	374.99	0.00	0.83	2900	-0.16	0.00	349.62	-0.69	-1.10	20.84%	
21.50%	4.72	-0.85	419.75	0.00	0.79	2950	-0.20	0.00	403.61	-0.77	-1.38	20.16%	
20.79%	4.49	-0.92	469.16	0.00	0.74	3000	-0.25	0.00	458.54	-0.85	-1.73	19.60%	
20.23%	4.20	-0.98	515.07	0.00	0.69	3050	-0.30	0.00	510.37	-0.93	-2.16	19.35%	
20.70%	3.82	-1.08	553.89	0.00	0.62	3100	-0.37	0.00	550.74	-1.00	-2.64	19.16%	
20.46%	3.45	-1.11	575.57	0.00	0.56	3150	-0.44	0.00	575.19	-1.03	-3.15	18.90%	
20.52%	3.05	-1.13	581.47	0.00	0.49	3200	-0.51	0.00	581.35	-1.05	-3.68	19.23%	
20.79%	2.67	-1.12	571.86	0.00	0.43	3250	-0.58	0.00	569.50	-1.04	-4.21	19.30%	
20.97%	2.30	-1.09	548.90	0.00	0.37	3300	-0.65	0.00	541.67	-0.99	-4.71	19.32%	
21.39%	1.97	-1.04	517.10	0.00	0.31	3350	-0.71	0.00	500.91	-0.91	-5.20	19.33%	
21.55%	1.67	-0.97	476.78	0.00	0.26	3400	-0.77	0.00	440.87	-0.77	-5.70	18.62%	
21.57%	1.38	-0.87	429.85	0.00	0.22	3450	-0.81	0.00	396.49	-0.73	-6.04	19.39%	
21.85%	1.15	-0.79	384.42	0.00	0.18	3500	-0.88	0.00	288.40	-0.47	-6.60	17.14%	
22.29%	0.96	-0.72	342.65	0.00	0.15	3550	-0.93	0.00	195.98	-0.29	-7.01	15.92%	
22.71%	0.81	-0.65	303.06	0.00	0.13	3600	-0.92	0.00	215.95	-0.38	-7.06	18.70%	
23.56%	0.70	-0.61	274.68	0.00	0.11	3650	-0.93	0.00	188.20	-0.35	-7.25	19.48%	

4. 豆粕波动率

图 1：豆粕期权波动率微笑

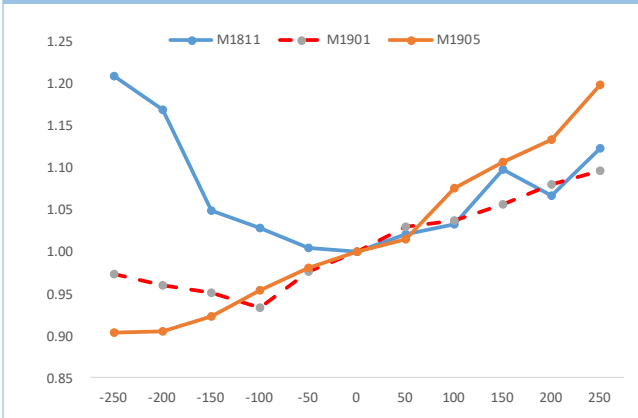


图 2：豆粕期权波动率曲面

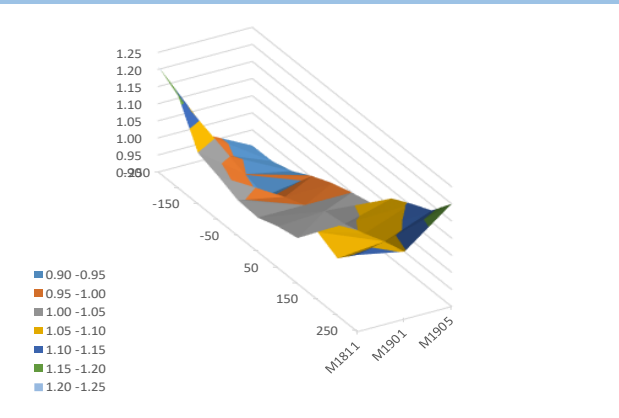


图 3：豆粕期货历史波动率正态分布 (20HV)

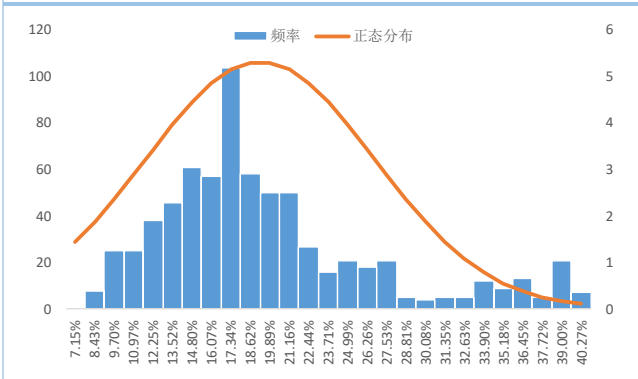


图 4：豆粕期货历史波动率 (20HV)

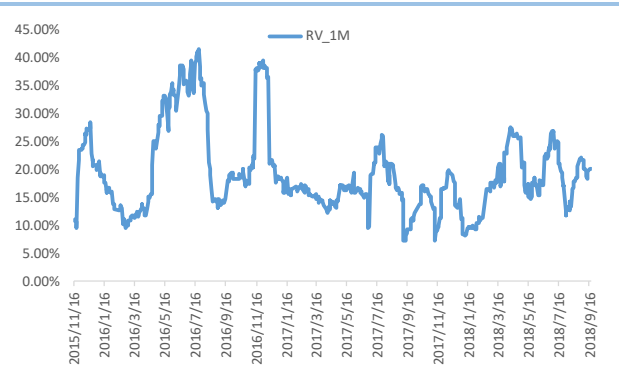
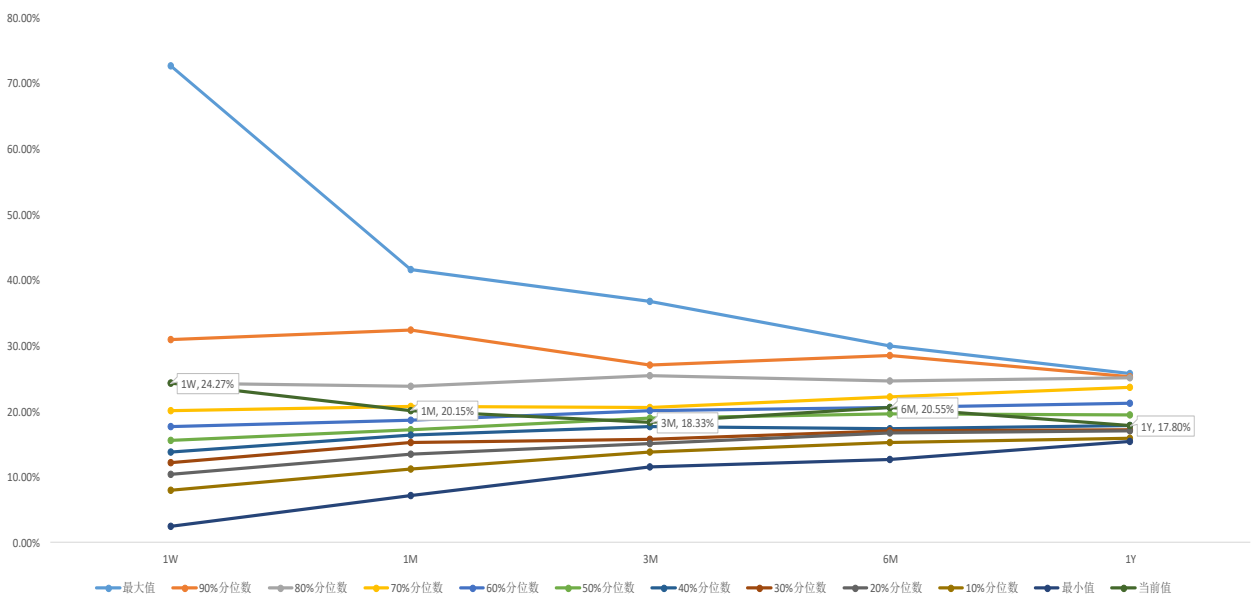


图 5：豆粕波动率锥



数据来源：Wind 广发期货发展研究中心

白糖

1. 白糖期权主力合约T型报价

SR901. CZC								
持仓量	成交量	收盘价	涨跌幅(%)	购<行权价>沽	涨跌幅(%)	收盘价	成交量	持仓量
182	20	543.5	-10.24	4400	12.00	14	366	9678
268	12	445	-13.17	4500	24.32	23	1064	6272
392	12	359	-15.03	4600	26.32	36	1004	13564
848	328	287	-15.21	4700	31.82	58	642	10194
952	174	217	-17.33	4800	31.85	89	900	13036
1344	484	158.5	-19.13	4900	29.85	130.5	916	14198
2402	968	111	-21.00	5000	25.95	182	340	6760
4006	854	74.5	-23.59	5100	21.39	244	116	2476
12462	4094	48.5	-25.38	5200	20.71	323.5	234	1148
13048	2064	30	-28.57	5300	16.55	401.5	512	1564
16732	1824	18.5	-31.48	5400	13.99	489	30	1148
6972	1378	11.5	-34.29	5500	13.10	587	4	524
7044	340	7	-36.36	5600	8.00		0	534
11400	128	5	-28.57	5700	10.94	786	10	264
7666	42	2.5	-50.00	5800	8.62	876	2	330
12086	0		-28.57	5900	5.69		0	272
10294	206	2.5	0.00	6000	5.13		0	144
3556	2	2	0.00	6100	4.71		0	124
1464	0		-33.33	6200	4.32		0	52
916	26	1	0.00	6300	3.99		2	92
678	14	1	100.00	6400	3.70		0	62
500	20	1	100.00	6500	3.46		0	60
732	28	1	100.00	6600	3.24		0	52
1562	28	0.5	0.00	6700	3.05		0	84

2. 白糖期权CPR

合约	Call Vol	Put Vol	Vol	CPR(Vol)	Call OI	Put OI	OI	CPR(OI)
SR811. CZC	1108	1964	3072	0.56	9290	6510	15800	1.43
SR901. CZC	13046	6142	19188	2.12	117506	82632	200138	1.42
SR903. CZC	0	0	0		2280	2136	4416	1.07
SR905. CZC	1310	280	1590	4.68	26092	10698	36790	2.44
SR907. CZC	170	20	190	8.5	1546	810	2356	1.91
SR909. CZC	78	154	232	0.51	3628	4046	7674	0.9
汇总	15712	8560	24272	1.84	160342	106832	267174	1.5

3. 白糖期权Greeks

SR901. CZC												
IV	Rho	Theta	Vega	Gamma	Delta	C<K>P	Delta	Gamma	Vega	Theta	Rho	IV
19.63%	6.99	-0.66	297.67	0.00	0.92	4400	-0.08	0.00	292.73	-0.65	-0.67	19.46%
17.05%	7.02	-0.67	346.73	0.00	0.91	4500	-0.12	0.00	403.92	-0.87	-1.04	18.91%
17.07%	6.62	-0.96	496.16	0.00	0.84	4600	-0.17	0.00	525.97	-1.09	-1.55	18.24%
18.02%	5.94	-1.34	656.70	0.00	0.75	4700	-0.25	0.00	656.70	-1.34	-2.27	18.02%
17.68%	5.25	-1.53	759.75	0.00	0.65	4800	-0.35	0.00	760.46	-1.54	-3.14	17.82%
17.52%	4.43	-1.63	816.04	0.00	0.55	4900	-0.45	0.00	816.07	-1.64	-4.13	17.65%
17.37%	3.56	-1.60	811.12	0.00	0.44	5000	-0.56	0.00	811.12	-1.60	-5.17	17.37%
17.25%	2.72	-1.46	746.81	0.00	0.33	5100	-0.67	0.00	744.84	-1.44	-6.20	17.05%
17.26%	1.98	-1.26	640.29	0.00	0.24	5200	-0.75	0.00	652.38	-1.33	-7.03	17.87%
17.19%	1.37	-1.00	511.24	0.00	0.16	5300	-0.83	0.00	514.18	-1.01	-7.87	17.29%
17.33%	0.92	-0.77	388.55	0.00	0.11	5400	-0.89	0.00	383.92	-0.75	-8.52	17.20%
17.61%	0.61	-0.57	286.11	0.00	0.07	5500	-0.91	0.00	336.31	-0.73	-8.85	19.06%
18.65%	0.28	-0.33	155.20	0.00	0.03	5700	-0.93	0.00	286.16	-0.75	-9.35	23.17%

4. 白糖波动率

图 6: 白糖期权波动率微笑

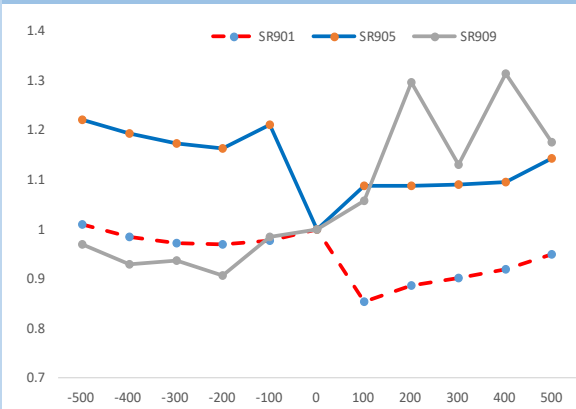


图 7: 白糖期权波动率曲面

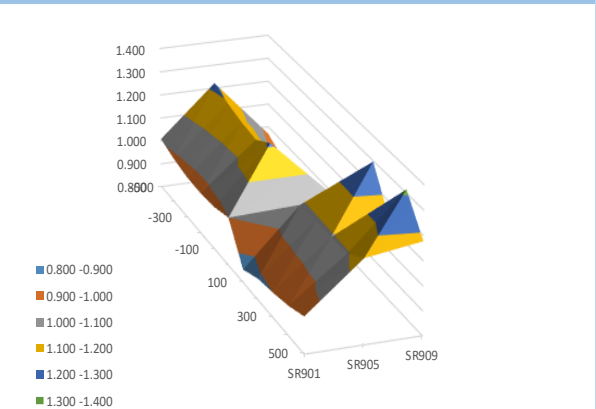


图 8: 白糖期货历史波动率正态分布 (20HV)

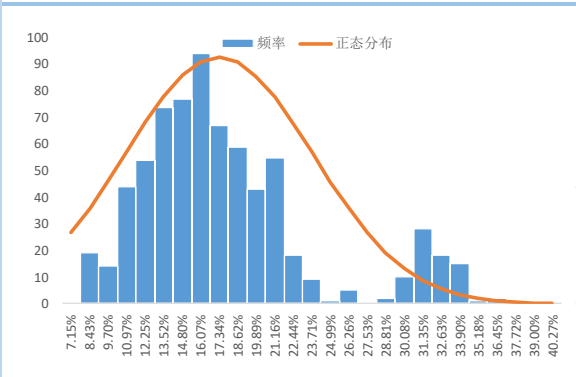


图 9: 白糖期货历史波动率 (20HV)

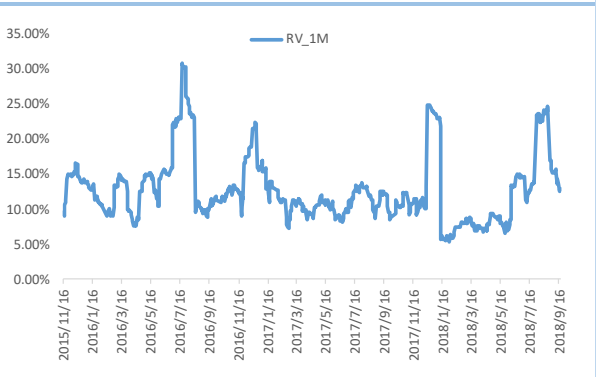
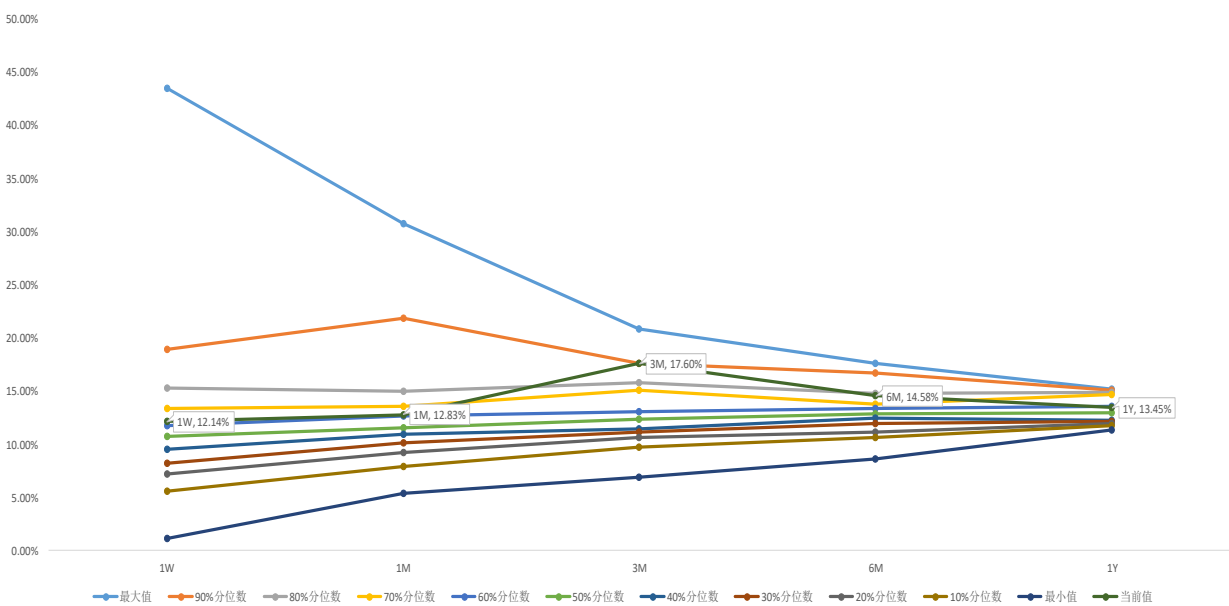


图10: 白糖波动率锥



数据来源: Wind 广发期货发展研究中心

50ETF

1. 近月合约T型报价

持仓量	成交量	收盘价	涨跌幅(%)	9月合约		收盘价	成交量	持仓量
				购<行权价>沽	涨跌幅(%)			
5239	2760	0.3132	23.06	2.20	-25.00	0.0003	984	38487
2707	2484	0.2661	30.12	2.25	-50.00	0.0003	6827	58759
4706	8184	0.2166	39.74	2.30	-66.67	0.0005	25268	62506
11082	21304	0.1665	52.61	2.35	-83.33	0.0009	64830	67654
29598	86732	0.1182	74.59	2.40	-79.59	0.003	115280	78122
45323	212552	0.075	102.16	2.45	-71.34	0.0096	170260	79432
101515	230126	0.0397	149.69	2.50	-62.60	0.0236	153157	63023
110021	141746	0.0172	224.53	2.55	-50.77	0.051	64268	39074
120617	85567	0.0071	255.00	2.60	-38.50	0.0917	30082	24468
75224	34855	0.002	185.71	2.65	-30.30	0.138	11217	8896
65798	9816	0.0009	80.00	2.70	-25.65	0.1844	5200	5268
40316	5959	0.0004	0.00	2.75	-21.54	0.2338	4454	2403
30216	3040	0.0003	0.00	2.80	-18.91	0.2822	1564	1454
23996	2166	0.0004	33.33	2.85	-16.61	0.3319	1235	1608
23179	1189	0.0002	0.00	2.90	-14.15	0.3846	1376	2216
13870	423	0.0002	0.00	2.95	-13.25	0.432	905	1145
22218	432	0.0002	0.00	3.00	-12.01	0.4822	498	1471
16242	975	0.0002	0.00	3.10	-10.23	0.5817	418	1602
14316	217	0.0002	0.00	3.20	-8.88	0.6816	436	1512
9539	185	0.0002	0.00	3.30	-7.84	0.7815	834	1417
14524	283	0.0002	0.00	3.40	-7.04	0.8813	377	1847
19582	1555	0.0002	0.00	3.50	-6.32	0.9818	426	1804
46097	386	0.0002	0.00	3.60	-5.55	1.0843	265	5298

2. 50ETF期权CPR

合约	Call Vol	Put Vol	Vol	CPR(Vol)	Call OI	Put OI	OI	CPR(OI)
9月合约	852936	660161	2E+06	1.29	845925	549466	1E+06	1.54
10月合约	224483	197348	421831	1.14	203179	180549	383728	1.13
12月合约	35763	30739	66502	1.16	134308	100939	235247	1.33
3月合约	10308	8555	18863	1.2	39236	40363	79599	0.97
汇总	1123490	896803	2E+06	1.25	1222648	871317	2E+06	1.4

3. 近月合约Greeks

9月合约												
IV	Rho	Theta	Vega	Gamma	Delta	C<K>P	Delta	Gamma	Vega	Theta	Rho	IV
33.55%	0.00	0.00	0.01	0.11	1.00	2.20	-0.01	0.14	0.01	0.00	0.00	35.20%
42.92%	0.00	0.00	0.04	0.56	0.96	2.25	-0.01	0.18	0.01	0.00	0.00	29.77%
37.04%	0.00	0.00	0.04	0.80	0.94	2.30	-0.01	0.34	0.01	0.00	0.00	26.25%
29.62%	0.00	0.00	0.05	1.14	0.93	2.35	-0.03	0.70	0.02	0.00	0.00	22.68%
24.73%	0.00	0.00	0.07	1.96	0.89	2.40	-0.08	1.78	0.06	0.00	0.00	21.39%
22.78%	0.00	0.00	0.12	3.44	0.77	2.45	-0.21	3.58	0.11	0.00	0.00	20.68%
21.25%	0.00	0.00	0.15	4.77	0.57	2.50	-0.42	5.26	0.15	0.00	0.00	19.22%
20.79%	0.00	0.00	0.14	4.49	0.33	2.55	-0.69	4.92	0.14	0.00	0.00	18.49%
21.90%	0.00	0.00	0.09	2.88	0.16	2.60	-0.87	2.82	0.08	0.00	0.00	19.19%
21.50%	0.00	0.00	0.04	1.37	0.06	2.65	-0.97	1.05	0.03	0.00	0.00	18.81%

4. 50ETF期权波动率

图 11:50ETF 期权波动率微笑

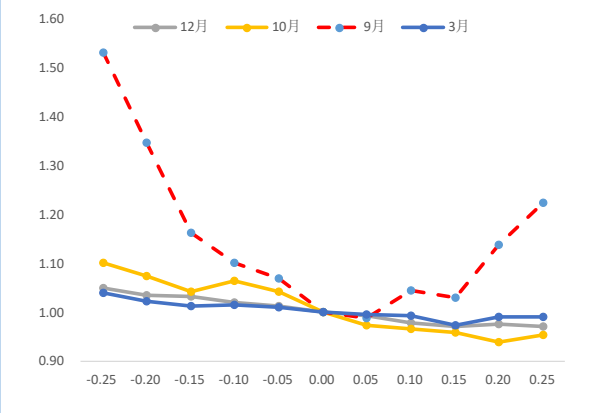


图 12:50ETF 波动率曲面

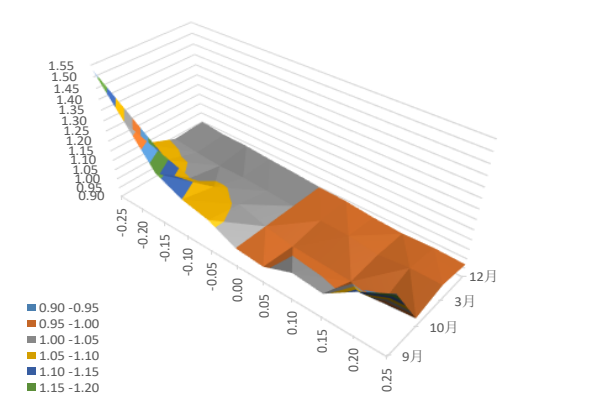


图 13: 50ETF 历史波动率分布 (20HV)

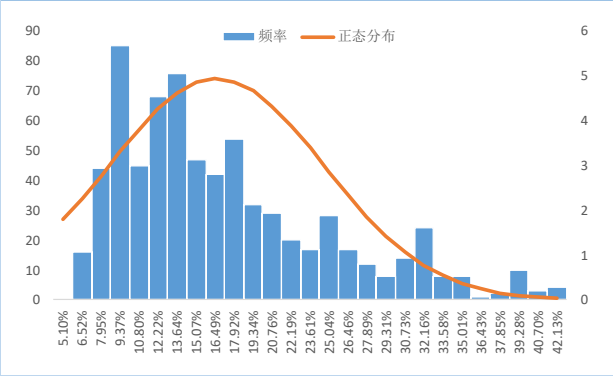


图 14: 50ETF 历史波动率 (20HV)

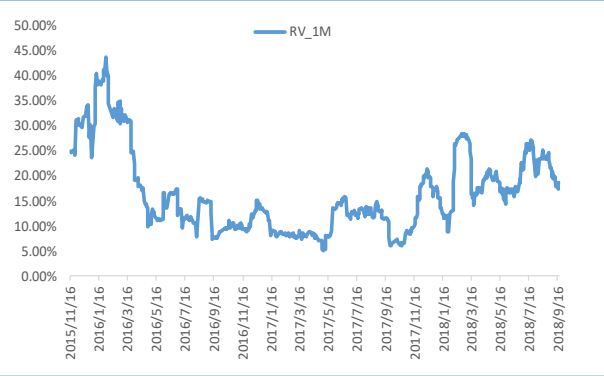
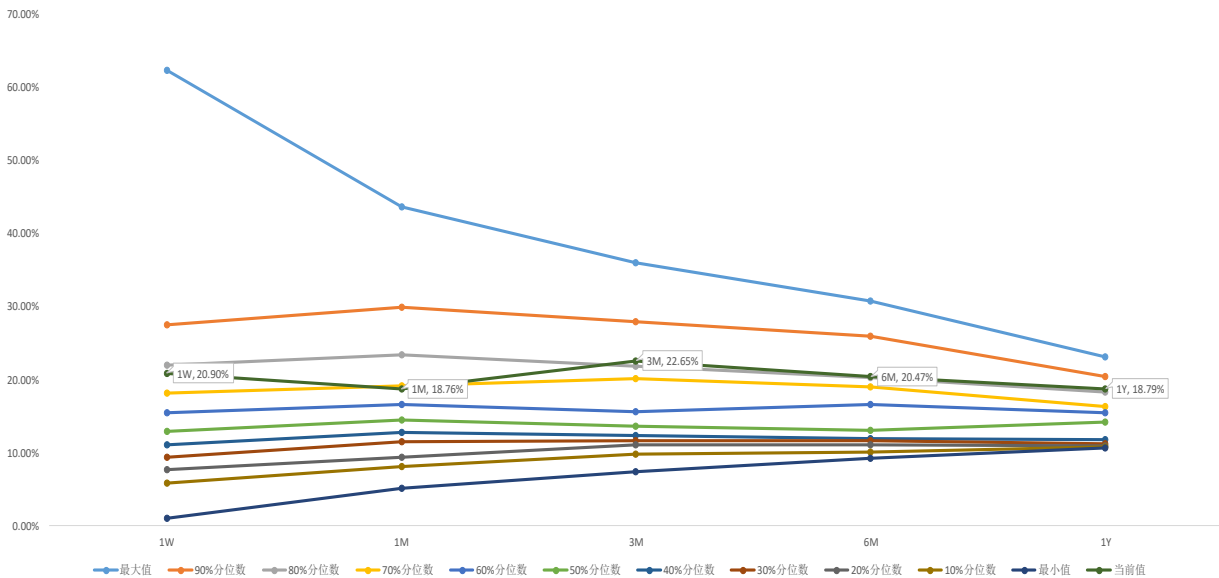


图15: 50ETF波动率锥



数据来源: Wind 广发期货发展研究中心

免责声明

本报告中的信息均来源于被广发期货有限公司认为可靠的已公开资料，但广发期货对这些信息的准确性及完整性不作任何保证。

本报告反映研究人员的不同观点、见解及分析方法，并不代表广发期货证券或其附属机构的立场。报告所载资料、意见及推测仅反映研究人员于发出本报告当日的判断，可随时更改且不予通告。

在任何情况下，报告内容仅供参考，报告中的信息或所表达的意见并不构成所述品种买卖的出价或询价，投资者据此投资，风险自担。

本报告旨在发送给广发期货特定客户及其他专业人士，版权归广发期货所有，未经广发期货书面授权，任何人不得对本报告进行任何形式的发布、复制。如引用、刊发，需注明出处为“广发期货”，且不得对本报告进行有悖原意的删节和修改。

广发期货有限公司提醒广大投资者：期市有风险 入市需谨慎！

相关信息

广发期货发展研究中心

<http://www.gfqh.cn>

电话：020-38456888

地址：广州市天河区体育西路 57 号红盾大厦 14 楼

邮政编码：510620