

广发期货期权日报

豆粕回落 白糖震荡 50ETF 小幅反弹

发展研究中心 期权研究小组

电话: 020-85590051

E-Mail: liuqingli@gf.com.cn

期权策略

豆粕期权: CBOT 美豆期货 11 月合约收至 893.6 美分/蒲式耳。据道琼斯 8 月 20 日消息, 美国农业部公布数据显示, 截至 2018 年 8 月 16 日当周, 美豆出口检验量 639001 吨, 符合市场预期。截至 19 日当周, 美豆优良率 65%, 低于预期。预判美豆短期呈现震荡整理的态势。连粕期货 1 月合约收至 3177 元/吨, 期权盘面, 平值期权隐含波动率处于 18%-19% 附近; 短期 01 合约在 3300 附近压力仍存, 操作上, 持有卖出豆粕期货 1 月合约的执行价格为 3450 的看涨期权合约。

白糖期权: ICE 原糖期货 10 月合约收于 10.11 分/磅。据外电 8 月 20 日消息称, 糖价低迷, 巴西糖厂套期保值比率不及去年预期。受巴西雷亚尔货币疲软拖累, 原糖期货盘整跌破 10 美分, 短期原糖难以提振。郑糖期货 1 月合约收于 4980 元/吨, 现货以稳为主, 预判郑糖短期呈现震荡寻支撑的态势。期权盘面, 平值期权的隐含波动率处于 14-16% 附近。操作上, 旧仓继续持有可背靠白糖期货 1 月合约 4950 元/吨买入期货多头, 同时持有卖出白糖期货 1 月合约的执行价格为 5400 的看涨期权合约, 构建 1:1 配比的备兑看涨期权组合。

50ETF 期权: 上证 50ETF 现货报收于 2.458 元, 涨跌幅+1.57%。宏观方面, 财政部印发通知称, 为进一步完善地方政府债券发行机制, 保障地方政府债券发行工作顺利开展, 防范地方政府债券发行风险, 财政部决定实行地方政府债券弹性招标制度。通知称地方财政部门预先设定的计划发行额区间下限不得低于上限的 80%。资金方面, 央行公告称, 为对冲政府债券发行缴款等因素的影响, 维护银行体系流动性合理充裕, 8 月 20 日以利率招标方式开展了 1200 亿元逆回购操作, 均为 7 天期, 中标利率为 2.55%, 与上次持平。操作上, 持有背靠 2.45 买入 50ETF, 卖出 50ETF8 月合约执行价为 2.75 的认购期权的备兑看涨期权组合 (8 月 22 日到期)。

联系信息

蔡志成

期货从业资格: F3036917

投资咨询资格: Z0013053

邮箱: caizhicheng@gf.com.cn**陈俊州**

期货从业资格: F3039003

邮箱: chenjunzhou@gf.com.cn**张逸星**

期货从业资格: F3040653

邮箱: zhangyixing@gf.com.cn

期权知识专栏

隐含波动率:是指将期权价格代入定价模型反推出来的波动率。在其他条件不变的情况下, 隐含波动率和期权价格存在正相关关系, 其上涨将使期权买方盈利。

内在价值:是指期权买方行权时可以获得的收益。

时间价值:是指期权价格超出其内在价值的部分。

平值期权:是指行权价接近标的价格的期权, 此时时间价值最大, 通常成交比较活跃。

虚值期权:是指行权价大于标的价格的看涨期权和行权价小于标的价格的看跌期权。

实值期权:是指行权价小于标的价格的看涨期权和行权价大于标的价格的看跌期权。

跨式组合:是指同时买入 (或卖出) 行权价、到期日相同的看涨和看跌期权组合。

备兑组合:是指同时持有标的多头和看涨期权空头, 或持有标的空头和看跌期权空头的组合。

目录

豆粕.....	1
1. 豆粕期权主力合约 T 型报价	1
2. 豆粕期权 CPR.....	2
3. 豆粕期权 Greeks.....	2
4. 豆粕波动率	3
白糖.....	4
1. 白糖期权主力合约 T 型报价	4
2. 白糖期权 CPR.....	5
3. 白糖期权 Greeks.....	5
4. 白糖波动率	6
50ETF	7
1. 近月合约 T 型报价	7
2. 50ETF 期权 CPR	8
3. 近月合约 Greeks.....	8
4. 50ETF 期权波动率	9
免责声明.....	10

豆粕

1. 豆粕期权主力合约T型报价

				M1901. DCE				
持仓量	成交量	收盘价	涨跌幅(%)	购<行权价>沽	涨跌幅(%)	收盘价	成交量	持仓量
812	242	693	-5.84	2500	1100.00	6	1908	5938
992	194	644	-6.12	2550	600.00	7	428	1566
722	326	598	-6.05	2600	433.33	8	102	2032
862	462	550.5	-6.30	2650	250.00	10.5	718	3734
684	258	510.5	-5.29	2700	166.67	12	802	4238
556	848	465.5	-5.39	2750	106.67	15.5	410	3368
768	472	411	-7.85	2800	72.73	19	666	5660
866	236	374.5	-6.61	2850	45.45	24	1624	8582
798	438	322	-10.06	2900	30.43	30	3622	12436
1202	282	282	-11.04	2950	18.75	38	1126	9856
1446	1052	242.5	-12.93	3000	17.44	50.5	4676	20220
1822	858	212	-12.40	3050	13.16	64.5	1788	6966
2782	1248	174.5	-16.51	3100	11.56	82	3082	16024
3796	2718	148	-16.85	3150	12.97	104.5	5032	6658
5594	3538	123	-18.27	3200	14.35	131.5	2668	5668
7758	2436	103	-18.25	3250	13.93	159.5	2040	3790
14740	4208	84	-19.62	3300	14.24	192.5	1820	4102
9366	1422	70.5	-18.02	3350	14.29	228	2042	1638
7668	1412	59.5	-14.39	3400	10.09	256.5	864	1666
5330	1730	47.5	-15.18	3450	11.13	299.5	296	626
10918	1690	39	-12.36	3500	13.66	349.5	214	1070
7308	660	32	-8.57	3550	8.48	377.5	278	608
7332	410	28	1.82	3600	12.42	439	252	680
24512	3610	23	9.52	3650	7.03	464.5	404	2192

2. 豆粕期权CPR

合约	Call Vol	Put Vol	Vol	CPR(Vol)	Call OI	Put OI	OI	CPR(OI)
M1811. DCE	8718	6170	14888	1.41	13134	19340	32474	0.68
M1812. DCE	318	120	438	2.65	2606	4260	6866	0.61
M1901. DCE	30750	36862	67612	0.83	118634	129318	247952	0.92
M1903. DCE	0	80	80		1504	3300	4804	0.46
M1905. DCE	2542	5632	8174	0.45	28668	20970	49638	1.37
M1907. DCE	0	0	0		720	1802	2522	0.4
M1908. DCE	102	0	102		102	20	122	5.1
汇总	42430	48864	91294	0.87	165368	179010	344378	0.92

3. 豆粕期权Greeks

M1901. DCE												
IV	Rho	Theta	Vega	Gamma	Delta	C<K>P	Delta	Gamma	Vega	Theta	Rho	IV
26.00%	6.97	-0.25	139.89	0.00	0.96	2500	-0.01	0.00	25.14	-0.03	-0.05	17.65%
24.22%	7.10	-0.24	147.45	0.00	0.96	2550	-0.01	0.00	57.22	-0.07	-0.12	18.77%
23.07%	7.18	-0.26	167.65	0.00	0.95	2600	-0.02	0.00	84.74	-0.11	-0.20	18.70%
22.10%	7.23	-0.29	194.37	0.00	0.94	2650	-0.03	0.00	120.30	-0.15	-0.30	18.61%
21.43%	7.24	-0.34	231.74	0.00	0.93	2700	-0.05	0.00	169.06	-0.21	-0.46	18.69%
20.89%	7.20	-0.39	277.26	0.00	0.91	2750	-0.07	0.00	225.71	-0.29	-0.66	18.71%
20.53%	7.10	-0.46	331.69	0.00	0.89	2800	-0.09	0.00	286.84	-0.36	-0.91	18.59%
20.21%	6.95	-0.53	390.84	0.00	0.86	2850	-0.13	0.00	356.77	-0.45	-1.24	18.61%
19.98%	6.73	-0.61	453.12	0.00	0.82	2900	-0.17	0.00	428.53	-0.54	-1.63	18.62%
19.75%	6.45	-0.69	514.00	0.00	0.78	2950	-0.21	0.00	497.26	-0.62	-2.08	18.56%
19.65%	6.10	-0.76	571.49	0.00	0.73	3000	-0.26	0.00	560.38	-0.70	-2.59	18.50%
19.52%	5.71	-0.82	620.06	0.00	0.68	3050	-0.32	0.00	614.25	-0.77	-3.16	18.47%
19.43%	5.27	-0.86	657.12	0.00	0.62	3100	-0.38	0.00	654.93	-0.82	-3.78	18.44%
19.42%	4.80	-0.89	680.25	0.00	0.56	3150	-0.44	0.00	679.96	-0.84	-4.42	18.39%
19.33%	4.31	-0.90	688.12	0.00	0.50	3200	-0.50	0.00	688.11	-0.85	-5.08	18.32%
19.33%	3.83	-0.89	680.77	0.00	0.44	3250	-0.56	0.00	679.20	-0.84	-5.75	18.23%
19.28%	3.35	-0.86	659.14	0.00	0.38	3300	-0.62	0.00	654.15	-0.80	-6.41	18.14%
19.19%	2.89	-0.81	624.71	0.00	0.33	3350	-0.68	0.00	614.40	-0.75	-7.05	17.98%
19.19%	2.46	-0.75	580.80	0.00	0.28	3400	-0.74	0.00	563.41	-0.68	-7.66	17.88%
19.14%	2.06	-0.68	529.14	0.00	0.23	3450	-0.79	0.00	502.63	-0.60	-8.23	17.69%
19.19%	1.72	-0.62	474.96	0.00	0.19	3500	-0.83	0.00	434.97	-0.51	-8.77	17.43%
19.08%	1.40	-0.54	415.78	0.00	0.16	3550	-0.87	0.00	360.59	-0.41	-9.28	17.02%
19.08%	1.13	-0.46	359.75	0.00	0.13	3600	-0.91	0.00	287.11	-0.32	-9.74	16.62%
19.01%	0.90	-0.39	304.18	0.00	0.10	3650	-0.94	0.00	208.32	-0.22	-10.17	15.90%

4. 豆粕波动率

图 1：豆粕期权波动率微笑

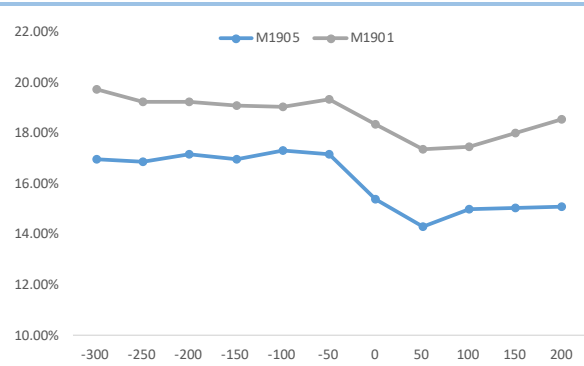


图 2：豆粕期权波动率曲面

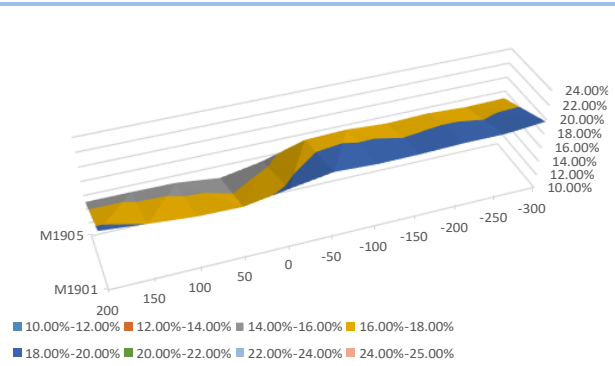


图 3：豆粕期货历史波动率正态分布 (20HV)

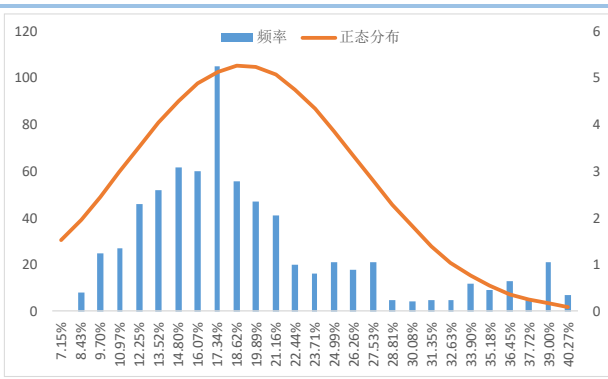


图 4：豆粕期货历史波动率 (20HV)

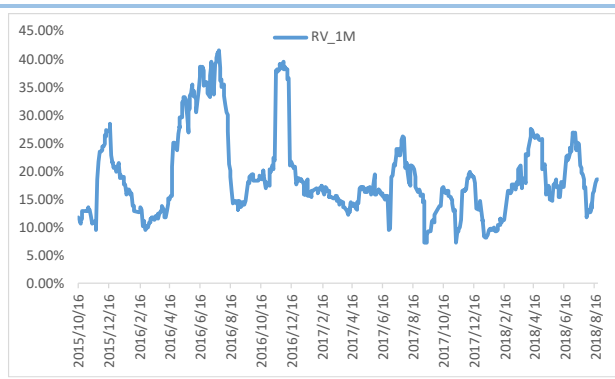
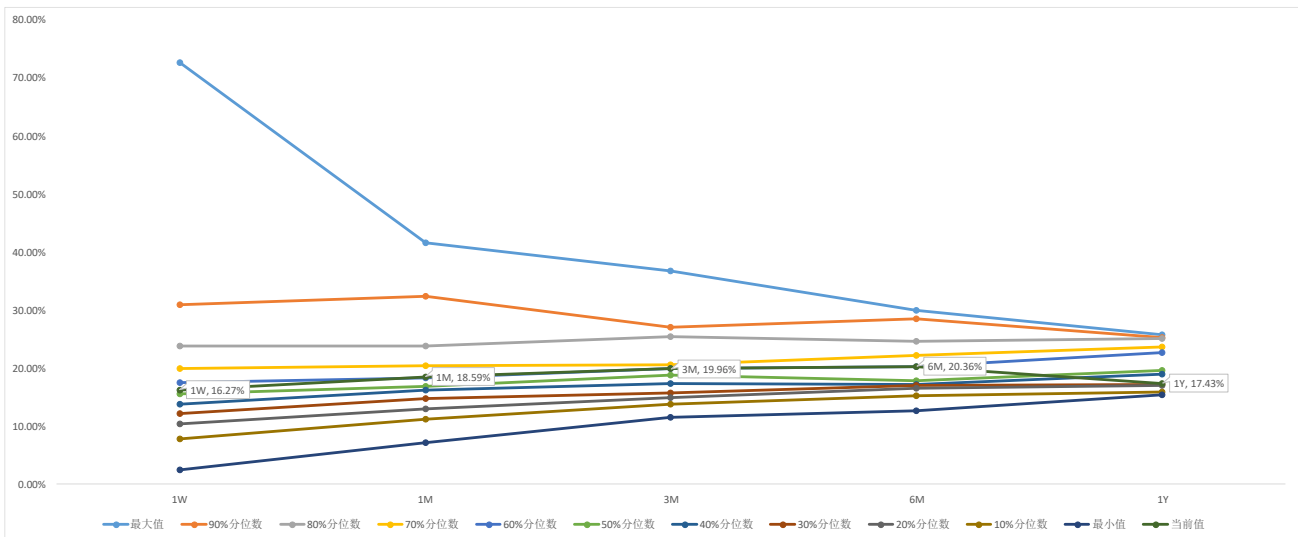


图 5：豆粕波动率锥



数据来源：Wind 广发期货发展研究中心

白糖

1. 白糖期权主力合约T型报价

SR901. CZC									
持仓量	成交量	收盘价	涨跌幅(%)	购<行权价>沽	涨跌幅(%)	收盘价	成交量	持仓量	
122	0		0.43	4400	-18.75	19.5	1182	3640	
152	10	486.5	-2.41	4500	-18.06	29.5	1284	3988	
380	82	424.5	2.17	4600	-11.43	46.5	1946	9322	
862	542	353	4.13	4700	-8.67	68.5	2452	8074	
1104	356	281.5	4.07	4800	-4.72	101	1034	11194	
1536	916	220.5	4.50	4900	-6.16	137	830	12502	
2664	1838	169.5	5.28	5000	-5.40	184	1612	6880	
2696	944	125	4.17	5100	-4.55	241.5	308	2914	
5942	3078	91.5	4.57	5200	-4.38	305.5	444	1134	
6444	1502	65	3.17	5300	-2.79	383	210	1258	
6656	2176	45	1.12	5400	-5.26	450	30	1272	
4880	1434	31.5	0.00	5500	-2.40	548	12	524	
6476	1188	22	0.00	5600	0.08	652	10	512	
12144	1250	15	-3.23	5700	-2.68	725	8	260	
7710	112	9.5	-9.52	5800	-0.71		0	340	
11818	172	6	-20.00	5900	-1.49	923.5	6	294	
8858	120	6	9.09	6000	-1.98	1015	6	138	
3572	146	3.5	-12.50	6100	-0.53		0	120	
1156	4	5	66.67	6200	-1.82	1211.5	6	52	
746	4	2.5	0.00	6300	-0.45		0	74	
588	18	2.5	66.67	6400	-0.42		0	42	
432	4	2.5	150.00	6500	-0.39		0	20	
560	44	1.5	200.00	6600	-0.37		0	12	
1248	22	2.5	400.00	6700	-0.35		0	46	

2. 白糖期权CPR

合约	Call Vol	Put Vol	Vol	CPR(Vol)	Call OI	Put OI	OI	CPR(OI)
SR811. CZC	164	308	472	0.53	6646	5172	11818	1.28
SR901. CZC	15962	11380	27342	1.4	88746	64612	153358	1.37
SR903. CZC	8	80	88	0.1	2046	2088	4134	0.98
SR905. CZC	1666	862	2528	1.93	23938	10238	34176	2.34
SR907. CZC	12	0	12		1248	680	1928	1.84
SR909. CZC	188	312	500	0.6	1942	2810	4752	0.69
汇总	18000	12942	30942	1.39	124566	85600	210166	1.46

3. 白糖期权Greeks

SR901. CZC													
IV	Rho	Theta	Vega	Gamma	Delta	C<K>P	Delta	Gamma	Vega	Theta	Rho	IV	
							4400	-0.09	0.00	410.57	-0.60	-1.21	19.15%
13.86%	10.73	-0.35	326.52	0.00	0.93		4500	-0.13	0.00	529.95	-0.76	-1.73	18.68%
14.97%	10.07	-0.63	547.15	0.00	0.87		4600	-0.18	0.00	664.12	-0.94	-2.43	18.42%
15.56%	9.26	-0.88	735.77	0.00	0.79		4700	-0.24	0.00	794.06	-1.11	-3.31	18.17%
15.84%	8.31	-1.07	881.93	0.00	0.70		4800	-0.32	0.00	905.36	-1.26	-4.37	18.02%
16.13%	7.23	-1.21	976.62	0.00	0.60		4900	-0.40	0.00	981.22	-1.36	-5.55	18.02%
16.35%	6.11	-1.27	1010.88	0.00	0.51		5000	-0.49	0.00	1010.74	-1.41	-6.80	18.08%
16.52%	5.02	-1.25	987.32	0.00	0.41		5100	-0.57	0.00	993.12	-1.39	-8.04	18.24%
16.72%	4.01	-1.18	916.58	0.00	0.33		5200	-0.65	0.00	935.86	-1.33	-9.21	18.45%
16.86%	3.11	-1.05	812.67	0.00	0.25		5300	-0.72	0.00	851.41	-1.23	-10.28	18.72%
17.10%	2.37	-0.91	695.06	0.00	0.19		5400	-0.78	0.00	755.95	-1.11	-11.21	19.17%
17.37%	1.78	-0.77	577.10	0.00	0.14		5500	-0.82	0.00	660.79	-1.00	-12.01	19.71%
17.61%	1.32	-0.63	465.96	0.00	0.11		5600	-0.86	0.00	572.09	-0.89	-12.70	20.30%
17.92%	0.97	-0.51	370.87	0.00	0.08		5700	-0.88	0.00	500.02	-0.81	-13.26	21.12%
18.26%	0.71	-0.41	292.21	0.00	0.06		5800	-0.90	0.00	437.62	-0.74	-13.76	21.94%
18.68%	0.53	-0.33	231.01	0.00	0.04		5900	-0.91	0.00	396.69	-0.71	-14.17	23.12%
19.18%	0.40	-0.27	184.71	0.00	0.03		6000	-0.92	0.00	362.21	-0.68	-14.55	24.28%
19.29%	0.28	-0.20	136.42	0.00	0.02		6100	-0.93	0.00	334.16	-0.65	-14.90	25.47%
20.18%	0.24	-0.19	119.35	0.00	0.02		6200	-0.94	0.00	317.24	-0.66	-15.22	26.87%
20.45%	0.18	-0.14	91.32	0.00	0.01		6300	-0.94	0.00	306.43	-0.67	-15.51	28.38%
21.00%	0.14	-0.12	75.19	0.00	0.01		6400	-0.94	0.00	296.74	-0.68	-15.80	29.85%
21.36%	0.11	-0.10	59.12	0.00	0.01		6500	-0.94	0.00	287.99	-0.69	-16.09	31.28%
21.41%	0.07	-0.07	42.59	0.00	0.01		6600	-0.95	0.00	280.05	-0.70	-16.37	32.67%
20.88%	0.04	-0.04	24.61	0.00	0.00		6700	-0.95	0.00	272.80	-0.71	-16.65	34.03%

4. 白糖波动率

图 6: 白糖期权波动率微笑

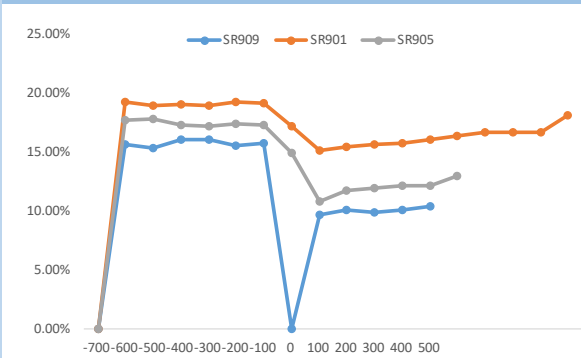


图 7: 白糖期权波动率曲面

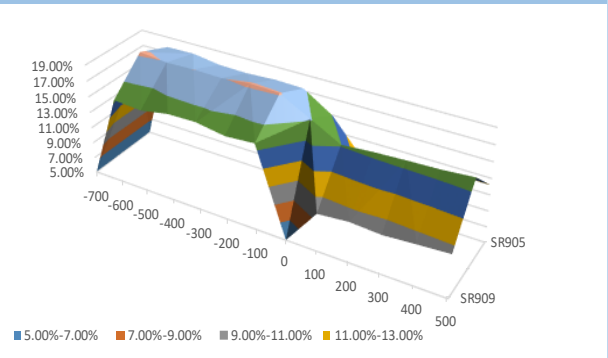


图 8: 白糖期货历史波动率正态分布 (20HV)

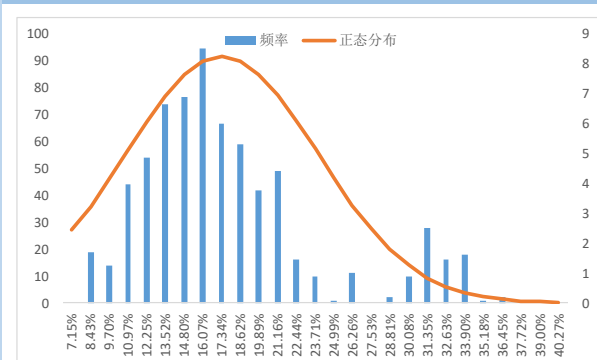


图 9: 白糖期货历史波动率 (20HV)

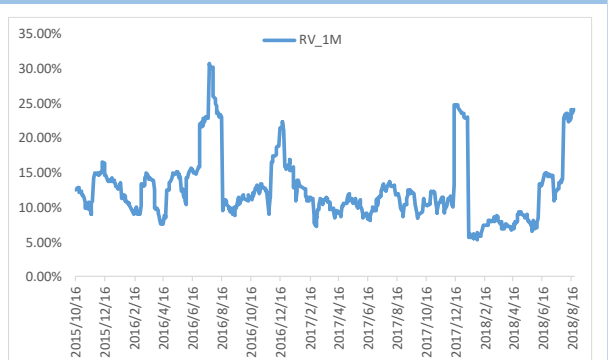
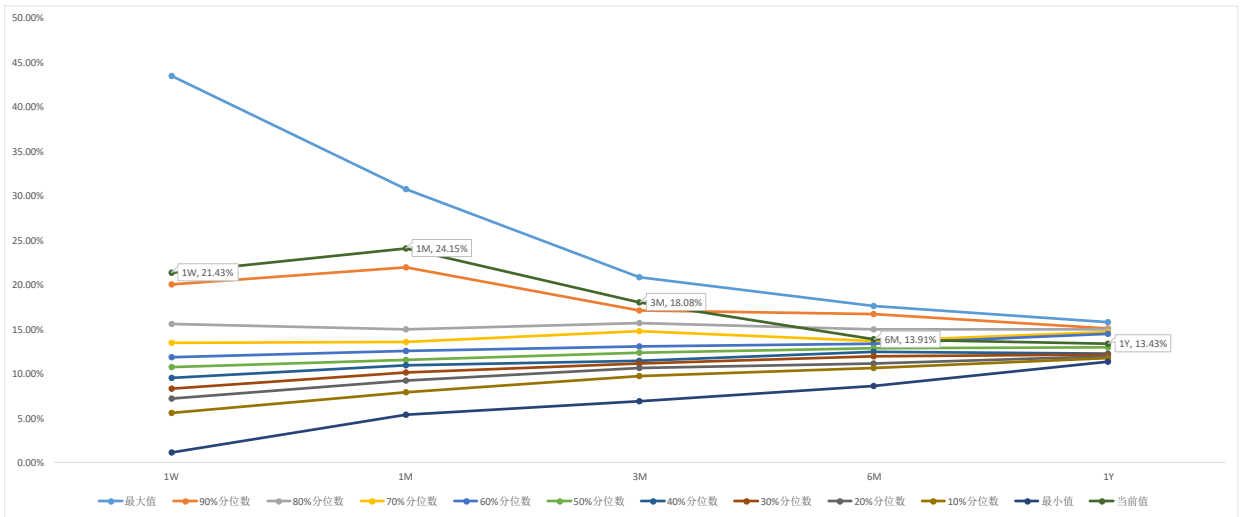


图10: 白糖波动率锥



数据来源: Wind 广发期货发展研究中心

50ETF

1. 近月合约T型报价

持仓量	成交量	收盘价	涨跌幅(%)	8月合约		收盘价	成交量	持仓量
				购<行权价>沽	涨跌幅(%)			
1811	2815	0.2562	16.45	2.20	-33.33	0.0002	2380	28500
1871	3757	0.2068	20.23	2.25	-75.00	0.0002	9618	24713
3874	14688	0.1571	28.98	2.30	-90.91	0.0003	18620	38440
7127	49764	0.1084	40.78	2.35	-85.33	0.0011	72438	69521
22135	160787	0.0632	57.61	2.40	-71.36	0.0059	148459	65088
41917	176671	0.027	66.67	2.45	-57.80	0.0192	172303	37924
73986	128502	0.0084	42.37	2.50	-40.05	0.0512	125859	24265
84419	77037	0.0019	-20.83	2.55	-27.08	0.0948	43045	14832
88080	38401	0.0006	-40.00	2.60	-21.11	0.142	28768	11772
72267	10971	0.0002	-60.00	2.65	-16.26	0.1926	7240	6203
55558	6660	0.0001	-66.67	2.70	-13.79	0.2414	4055	4607
37516	6504	0.0001	-66.67	2.75	-11.53	0.293	2198	5892
37368	5994	0.0002	0.00	2.80	-10.21	0.342	3252	4897

2. 50ETF期权CPR

合约	Call Vol	Put Vol	Vol	CPR (Vol)	Call OI	Put OI	OI	CPR (OI)
8月合约	682551	638235	1E+06	1.07	527929	336654	864583	1.57
9月合约	433444	409920	843364	1.06	578938	300229	879167	1.93
12月合约	17381	14091	31472	1.23	104769	96812	201581	1.08
3月合约	7725	7880	15605	0.98	26019	24163	50182	1.08
汇总	1141101	1070126	2E+06	1.07	1237655	757858	2E+06	1.63

3. 近月合约Greeks

8月合约												
IV	Rho	Theta	Vega	Gamma	Delta	C<K>P	Delta	Gamma	Vega	Theta	Rho	IV
30.00%	0.00	0.00	0.00	0.02	1.00	2.20	-0.01	0.15	0.00	0.00	0.00	40.39%
15.00%	0.00	0.00	0.00	0.00	1.00	2.25	-0.01	0.22	0.01	0.00	0.00	33.28%
15.00%	0.00	0.00	0.00	0.00	1.00	2.30	-0.01	0.43	0.01	0.00	0.00	27.19%
20.16%	0.00	0.00	0.01	0.90	0.98	2.35	-0.04	1.39	0.02	0.00	0.00	23.96%
22.44%	0.00	0.00	0.07	4.07	0.84	2.40	-0.17	4.05	0.07	0.00	0.00	23.50%
21.33%	0.00	0.00	0.11	6.89	0.56	2.45	-0.44	6.84	0.11	0.00	0.00	21.50%
21.97%	0.00	0.00	0.08	5.32	0.24	2.50	-0.75	5.20	0.09	0.00	0.00	22.91%
22.73%	0.00	0.00	0.04	2.22	0.07	2.55	-0.91	2.44	0.04	0.00	0.00	24.96%
25.78%	0.00	0.00	0.01	0.81	0.02	2.60	-1.00	0.03	0.00	0.00	0.00	15.00%
28.59%	0.00	0.00	0.01	0.30	0.01	2.65	-0.98	0.52	0.01	0.00	0.00	32.87%
32.19%	0.00	0.00	0.00	0.14	0.00	2.70	-1.00	0.00	0.00	0.00	0.00	15.00%
37.66%	0.00	0.00	0.00	0.10	0.00	2.75	-0.98	0.37	0.01	0.00	0.00	49.82%
43.13%	0.00	0.00	0.00	0.08	0.00	2.80	-1.00	0.00	0.00	0.00	0.00	30.00%

4. 50ETF期权波动率

图 11:50ETF 期权波动率微笑

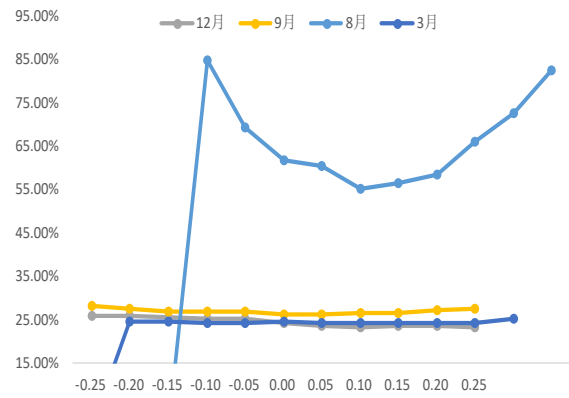


图 12:50ETF 波动率曲面

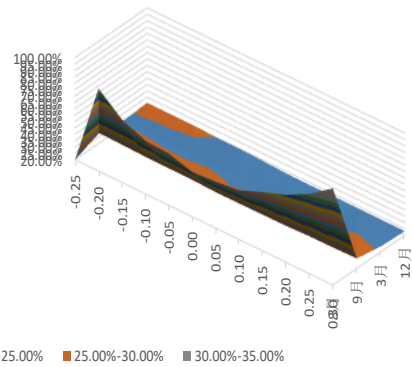


图 13: 50ETF 历史波动率分布 (20HV)

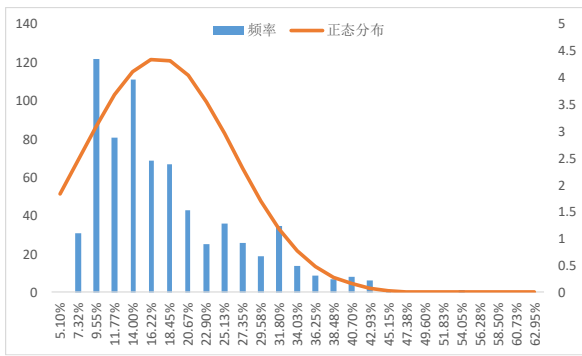


图 14: 50ETF 历史波动率 (20HV)

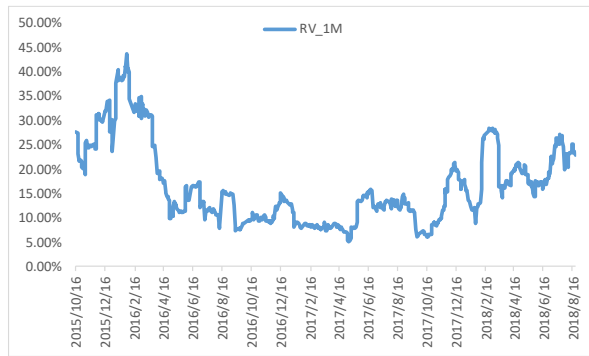
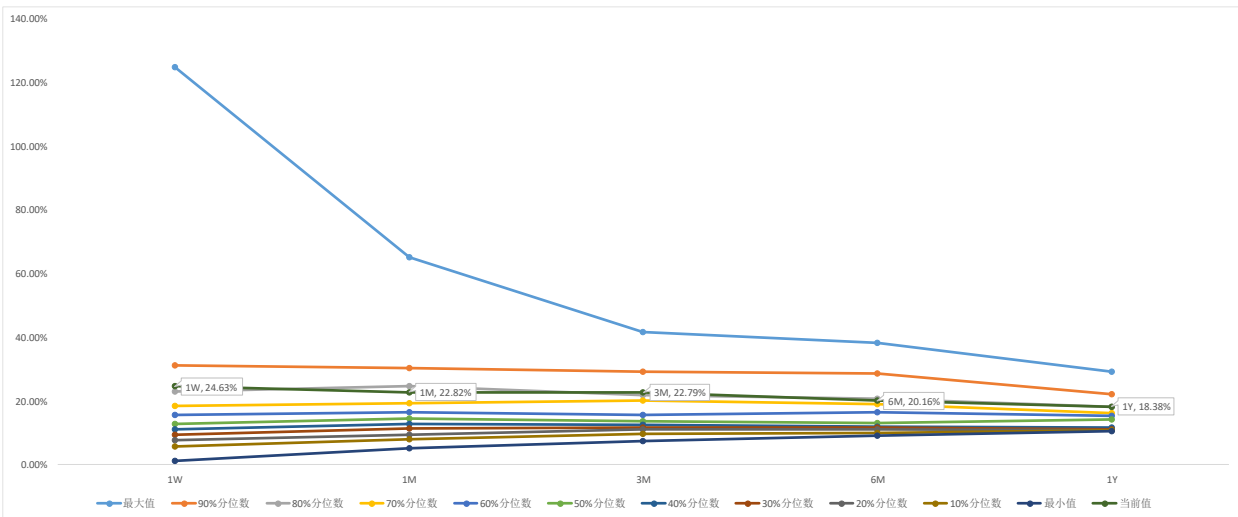


图 15: 50ETF 波动率锥



数据来源: Wind 广发期货发展研究中心

免责声明

本报告中的信息均来源于被广发期货有限公司认为可靠的已公开资料，但广发期货对这些信息的准确性及完整性不作任何保证。

本报告反映研究人员的不同观点、见解及分析方法，并不代表广发期货证券或其附属机构的立场。报告所载资料、意见及推测仅反映研究人员于发出本报告当日的判断，可随时更改且不予通告。

在任何情况下，报告内容仅供参考，报告中的信息或所表达的意见并不构成所述品种买卖的出价或询价，投资者据此投资，风险自担。

本报告旨在发送给广发期货特定客户及其他专业人士，版权归广发期货所有，未经广发期货书面授权，任何人不得对本报告进行任何形式的发布、复制。如引用、刊发，需注明出处为“广发期货”，且不得对本报告进行有悖原意的删节和修改。

广发期货有限公司提醒广大投资者：期市有风险 入市需谨慎！

相关信息

广发期货发展研究中心

<http://www.gfqh.cn>

电话：020-38456888

地址：广州市天河区体育西路 57 号红盾大厦 14 楼

邮政编码：510620