

广发期货期权日报

豆粕回落 白糖震荡 50ETF 下探

发展研究中心 期权研究小组

电话: 020-85590051

E-Mail: liuqingli@gf.com.cn

期权策略

豆粕期权: CBOT 美豆期货 11 月合约收至 898.6 美分/蒲式耳。据外电消息,有关美国和中国正制定一项在 11 月前解决贸易争端计划的报道,消息令大豆跌势缓和。连粕期货 1 月合约收至 3221 元/吨,期权盘面,平值期权隐含波动率处于 17%-18%附近;短期 01 合约在 3300 附近压力仍存,操作上,卖出豆粕期货 1 月合约的执行价格为 3450 的看涨期权合约。

白糖期权: ICE 原糖期货 10 月合约收于 10.20 分/磅。郑糖期货 1 月合约收于 4935 元/吨,近日盘面以震荡为主。期权盘面,平值期权的隐含波动率处于 14-16%附近。操作上,旧仓继续持有可背靠白糖期货 1 月合约 4950 元/吨买入期货多头,同时持有卖出白糖期货 1 月合约的执行价格为 5400 的看涨期权合约,构建 1:1 配比的备兑看涨期权组合。

50ETF 期权: 上证 50ETF 现货报收于 2.420 元,涨跌幅-1.35%。宏观方面,交易商协会:大公评级违规行为对市场造成了严重不良影响,将加强对银行间市场自律管理,规范信用评级市场秩序。此前大公评级违反自律管理规则,被交易商协会给予严重警告处分,暂停非金融企业债务融资工具市场相关业务一年。资金方面,央行上周五进行 900 亿元 7 天逆回购操作,当日无逆回购到期,净投放 900 亿元。上周公开市场全口径累计净投放 1765 亿元。央行公开市场本周将有 1300 亿元逆回购到期,周四和周五分别到期 400 亿元和 900 亿元。操作上,持有背靠 2.45 买入 50ETF,卖出 50ETF8 月合约执行价为 2.75 的认购期权的备兑看涨期权组合(8月22日到期)。

联系信息

蔡志成

期货从业资格: F3036917

投资咨询资格: Z0013053

邮箱: caizhicheng@gf.com.cn**陈俊州**

期货从业资格: F3039003

邮箱: chenjunzhou@gf.com.cn**张逸星**

期货从业资格: F3040653

邮箱: zhangyixing@gf.com.cn

期权知识专栏

隐含波动率:是指将期权价格代入定价模型反推出来的波动率。在其他条件不变的情况下,隐含波动率和期权价格存在正相关关系,其上涨将使期权买方盈利。

内在价值:是指期权买方行权时可以获得的收益。

时间价值:是指期权价格超出其内在价值的部分。

平值期权:是指行权价接近标的价格的期权,此时时间价值最大,通常成交比较活跃。

虚值期权:是指行权价大于标的价格的看涨期权和行权价小于标的价格的看跌期权。

实值期权:是指行权价小于标的价格的看涨期权和行权价大于标的价格的看跌期权。

跨式组合:是指同时买入(或卖出)行权价、到期日相同的看涨和看跌期权组合。

备兑组合:是指同时持有标的多头和看涨期权空头,或持有标的空头和看跌期权空头的组合。

目录

豆粕.....	1
1. 豆粕期权主力合约 T 型报价	1
2. 豆粕期权 CPR.....	2
3. 豆粕期权 Greeks	2
4. 豆粕波动率	3
白糖.....	4
1. 白糖期权主力合约 T 型报价	4
2. 白糖期权 CPR.....	5
3. 白糖期权 Greeks	5
4. 白糖波动率	6
50ETF	7
1. 近月合约 T 型报价	7
2. 50ETF 期权 CPR	8
3. 近月合约 Greeks	8
4. 50ETF 期权波动率	9
免责声明.....	10

豆粕

1. 豆粕期权主力合约T型报价

				M1901. DCE				
持仓量	成交量	收盘价	涨跌幅(%)	购<行权价>沽	涨跌幅(%)	收盘价	成交量	持仓量
856	104	735.5	-3.35	2500	900.00	5	28	5884
916	170	685	-3.66	2550	1000.00	5.5	16	1420
732	90	646.5	-2.19	2600	550.00	6.5	164	2000
826	100	589.5	-3.68	2650	300.00	8	354	3404
678	152	541	-3.91	2700	200.00	10.5	436	3724
880	424	494	-4.17	2750	116.67	13	500	3516
742	240	447.5	-4.48	2800	83.33	16.5	452	5486
862	174	401.5	-5.08	2850	51.85	20.5	1500	8826
914	124	352	-7.25	2900	30.77	25.5	1060	14334
1204	308	315.5	-6.52	2950	16.36	32	1306	9704
1352	254	269.5	-9.41	3000	6.67	40	3012	20472
1834	424	234	-10.00	3050	5.05	52	532	6554
2760	514	199.5	-11.33	3100	2.33	66	2448	16114
2880	332	168.5	-12.69	3150	4.85	86.5	624	6164
5204	966	140	-14.63	3200	3.38	107	870	5280
7278	2378	116	-15.94	3250	6.30	135	1460	3554
14386	3820	97	-15.65	3300	6.49	164	1066	4696
9278	972	79.5	-16.32	3350	7.08	196.5	336	2186
7582	1512	65.5	-15.48	3400	7.41	232	372	1858
5562	1198	53.5	-14.40	3450	7.37	269.5	284	760
10846	1406	45	-10.00	3500	7.47	309.5	236	980
7332	536	35.5	-10.13	3550	7.18	351	334	652
7358	858	30	-3.23	3600	6.91	394.5	278	712
22954	2724	26	8.33	3650	6.67	439.5	248	1996

2. 豆粕期权CPR

合约	Call Vol	Put Vol	Vol	CPR(Vol)	Call OI	Put OI	OI	CPR(OI)
M1811. DCE	3724	2834	6558	1.31	13602	19658	33260	0.69
M1812. DCE	0	124	124		2556	4220	6776	0.61
M1901. DCE	19780	17916	37696	1.1	115216	130276	245492	0.88
M1903. DCE	0	0	0		1504	3300	4804	0.46
M1905. DCE	3578	1898	5476	1.89	27872	18910	46782	1.47
M1907. DCE	0	20	20		720	1802	2522	0.4
M1908. DCE	120	0	120		100	20	120	5
汇总	27202	22792	49994	1.19	161570	178186	339756	0.91

3. 豆粕期权Greeks

M1901. DCE												
IV	Rho	Theta	Vega	Gamma	Delta	C<K>P	Delta	Gamma	Vega	Theta	Rho	IV
30.00%	6.92	-0.37	184.13	0.00	0.95	2500	0.00	0.00	24.43	-0.03	-0.05	18.34%
28.10%	7.03	-0.36	193.03	0.00	0.95	2550	-0.01	0.00	42.26	-0.05	-0.09	18.53%
26.46%	7.13	-0.37	207.04	0.00	0.94	2600	-0.01	0.00	59.09	-0.07	-0.13	18.13%
25.03%	7.21	-0.38	226.44	0.00	0.93	2650	-0.02	0.00	98.02	-0.12	-0.24	18.59%
23.76%	7.26	-0.40	251.20	0.00	0.92	2700	-0.03	0.00	133.12	-0.16	-0.34	18.33%
22.93%	7.26	-0.44	288.31	0.00	0.91	2750	-0.05	0.00	188.53	-0.23	-0.53	18.56%
22.22%	7.21	-0.49	331.85	0.00	0.89	2800	-0.07	0.00	244.19	-0.30	-0.73	18.43%
21.55%	7.12	-0.55	379.96	0.00	0.87	2850	-0.10	0.00	313.20	-0.39	-1.03	18.53%
21.09%	6.96	-0.61	434.97	0.00	0.84	2900	-0.13	0.00	381.05	-0.47	-1.36	18.41%
20.73%	6.73	-0.68	492.36	0.00	0.80	2950	-0.18	0.00	453.46	-0.56	-1.77	18.41%
20.49%	6.44	-0.75	549.19	0.00	0.76	3000	-0.22	0.00	521.87	-0.64	-2.25	18.35%
20.21%	6.11	-0.81	600.41	0.00	0.71	3050	-0.27	0.00	584.64	-0.72	-2.79	18.36%
20.10%	5.71	-0.86	644.45	0.00	0.66	3100	-0.33	0.00	636.18	-0.78	-3.38	18.31%
19.88%	5.28	-0.90	676.87	0.00	0.61	3150	-0.39	0.00	674.00	-0.82	-4.00	18.18%
19.77%	4.82	-0.92	696.37	0.00	0.55	3200	-0.45	0.00	696.21	-0.84	-4.66	18.12%
19.68%	4.34	-0.92	701.52	0.00	0.49	3250	-0.51	0.00	701.29	-0.84	-5.34	17.97%
19.62%	3.86	-0.91	692.28	0.00	0.43	3300	-0.58	0.00	689.11	-0.82	-6.02	17.88%
19.59%	3.39	-0.87	669.74	0.00	0.38	3350	-0.64	0.00	660.35	-0.78	-6.70	17.71%
19.48%	2.93	-0.82	634.92	0.00	0.33	3400	-0.69	0.00	616.19	-0.72	-7.36	17.48%
19.45%	2.51	-0.77	591.17	0.00	0.28	3450	-0.75	0.00	560.05	-0.65	-7.99	17.28%
19.39%	2.12	-0.70	540.13	0.00	0.23	3500	-0.80	0.00	490.59	-0.55	-8.60	16.88%
19.35%	1.77	-0.63	484.79	0.00	0.19	3550	-0.85	0.00	413.89	-0.45	-9.17	16.46%
19.36%	1.46	-0.55	429.14	0.00	0.16	3600	-0.89	0.00	332.26	-0.35	-9.70	15.97%
19.26%	1.18	-0.48	371.17	0.00	0.13	3650	-0.93	0.00	237.48	-0.24	-10.21	15.04%

4. 豆粕波动率

图1：豆粕期权波动率微笑

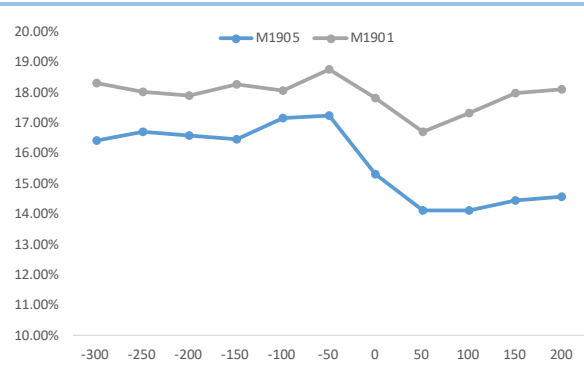


图2：豆粕期权波动率曲面

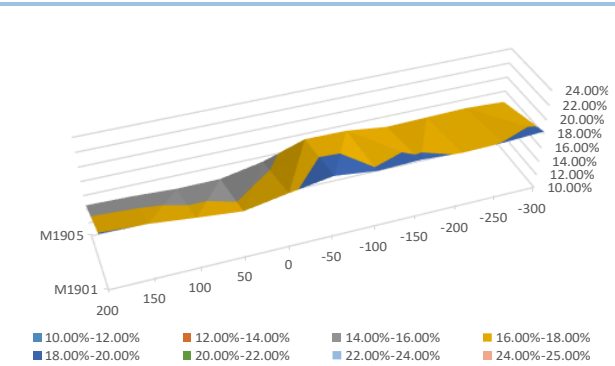


图3：豆粕期货历史波动率正态分布 (20HV)

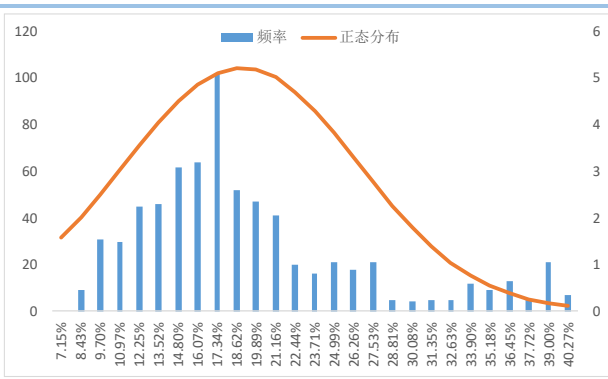


图4：豆粕期货历史波动率 (20HV)

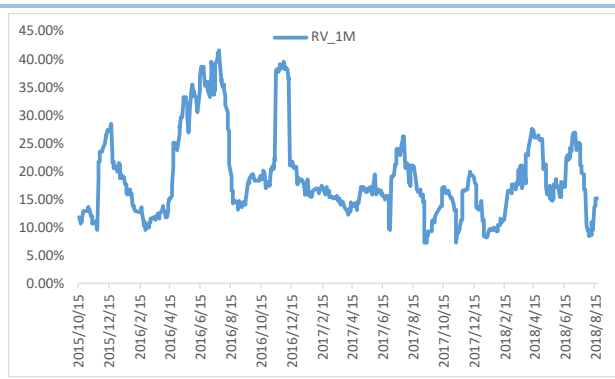
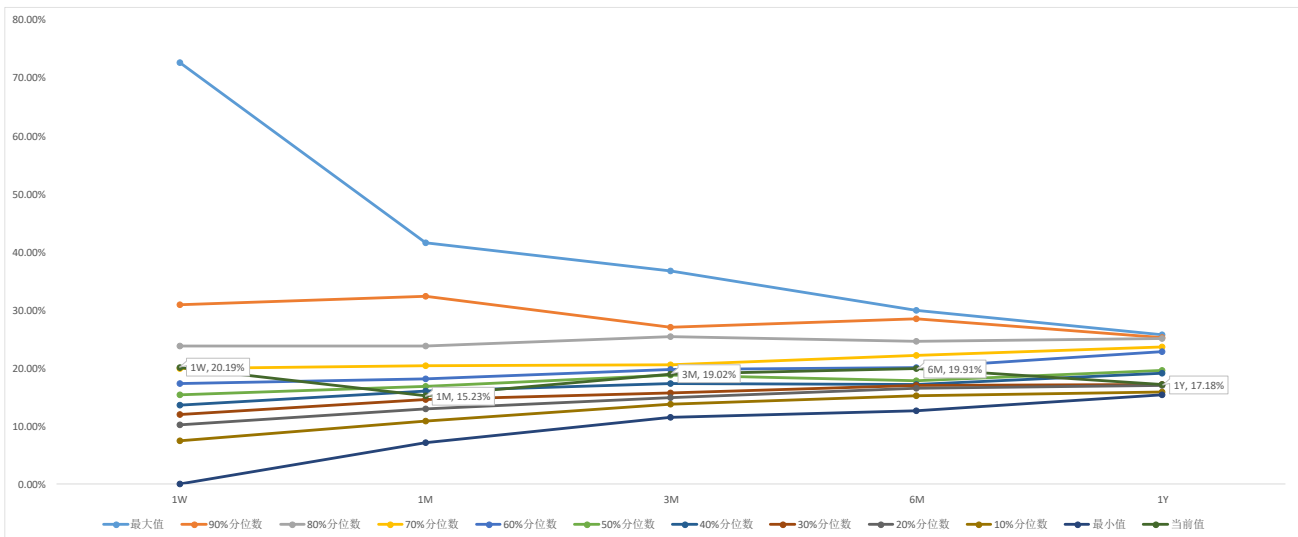


图5：豆粕波动率锥



数据来源：Wind 广发期货发展研究中心

白糖

1. 白糖期权主力合约T型报价

SR901. CZC									
持仓量	成交量	收盘价	涨跌幅(%)	购<行权价>沽	涨跌幅(%)	收盘价	成交量	持仓量	
122	0		5.58	4400	-18.64	24	1356	3324	
148	12	467	-0.74	4500	-14.77	37.5	1840	3804	
386	368	375.5	-3.96	4600	-6.25	60	2338	9138	
868	310	300.5	-5.65	4700	-3.31	87.5	1436	7212	
1130	214	250	-1.57	4800	-1.20	124	3056	11130	
1590	582	185.5	-6.55	4900	0.00	168.5	1602	12338	
2476	734	141	-6.93	5000	0.23	221.5	768	7500	
2632	1318	104	-8.37	5100	1.06	285	1022	2906	
6196	3906	76.5	-7.83	5200	-1.57	345.5	316	1186	
6492	2876	55	-8.33	5300	1.52	433.5	84	1266	
7178	2418	36.5	-15.12	5400	-3.05	493.5	32	1262	
4980	768	27	-10.00	5500	-2.18	583	10	522	
6272	630	19	-11.63	5600	1.60	698	108	514	
12298	2184	14	-6.67	5700	-4.55		0	262	
7696	224	8	-23.81	5800	-4.05		0	340	
11718	448	6	-14.29	5900	-3.65		0	288	
8922	482	5	0.00	6000	-3.31		0	138	
3610	426	4	14.29	6100	-3.08		0	120	
1156	4	2.5	0.00	6200	-2.83		0	52	
746	0		66.67	6300	-2.63		0	74	
578	4	4.5	350.00	6400	-2.45		0	42	
432	40	1.5	200.00	6500	-2.29		0	20	
560	22	1.5	200.00	6600	-2.16		0	12	
1228	14	2	300.00	6700	-2.03		0	46	

2. 白糖期权CPR

合约	Call Vol	Put Vol	Vol	CPR(Vol)	Call OI	Put OI	OI	CPR(OI)
SR811. CZC	446	512	958	0.87	6582	5232	11814	1.26
SR901. CZC	17984	13968	31952	1.29	89414	63496	152910	1.41
SR903. CZC	268	282	550	0.95	2046	2028	4074	1.01
SR905. CZC	1496	1024	2520	1.46	24044	10446	34490	2.3
SR907. CZC	18	0	18		1248	680	1928	1.84
SR909. CZC	262	14	276	18.71	1962	2734	4696	0.72
汇总	20474	15800	36274	1.3	125296	84616	209912	1.48

3. 白糖期权Greeks

SR901. CZC												
IV	Rho	Theta	Vega	Gamma	Delta	C<K>P	Delta	Gamma	Vega	Theta	Rho	IV
26.07%	8.96	-1.32	670.75	0.00	0.82	4400	-0.11	0.00	460.95	-0.63	-1.43	18.04%
24.38%	8.73	-1.38	745.52	0.00	0.78	4500	-0.15	0.00	589.64	-0.78	-2.04	17.51%
22.95%	8.36	-1.44	825.93	0.00	0.73	4600	-0.21	0.00	723.03	-0.93	-2.83	16.94%
21.80%	7.82	-1.49	903.54	0.00	0.68	4700	-0.28	0.00	848.82	-1.05	-3.82	16.35%
20.92%	7.13	-1.53	966.01	0.00	0.61	4800	-0.37	0.00	948.97	-1.14	-5.03	15.86%
20.26%	6.31	-1.53	1000.20	0.00	0.53	4900	-0.47	0.00	1000.41	-1.16	-6.41	15.36%
19.79%	5.42	-1.49	996.87	0.00	0.45	5000	-0.57	0.00	986.16	-1.10	-7.91	14.70%
19.43%	4.51	-1.40	953.65	0.00	0.37	5100	-0.68	0.00	894.75	-0.95	-9.47	13.94%
19.18%	3.64	-1.27	875.33	0.00	0.30	5200	-0.80	0.00	711.90	-0.69	-11.09	12.74%
19.07%	2.86	-1.12	773.47	0.00	0.24	5300	-0.92	0.00	390.00	-0.31	-12.82	10.48%

4. 白糖波动率

图 6: 白糖期权波动率微笑

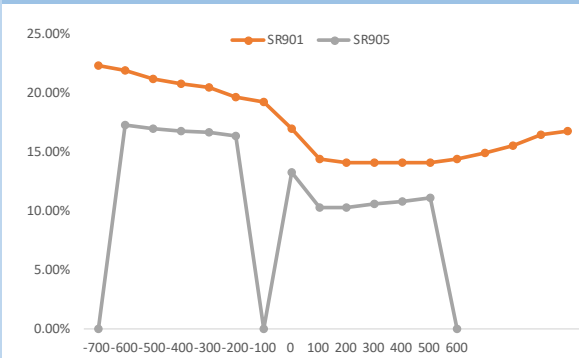


图 7: 白糖期权波动率曲面

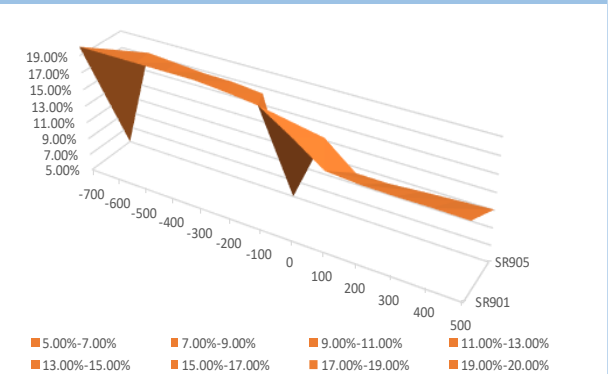


图 8: 白糖期货历史波动率正态分布 (20HV)

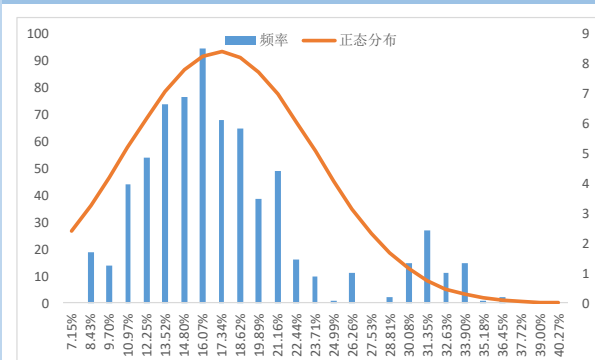


图 9: 白糖期货历史波动率 (20HV)

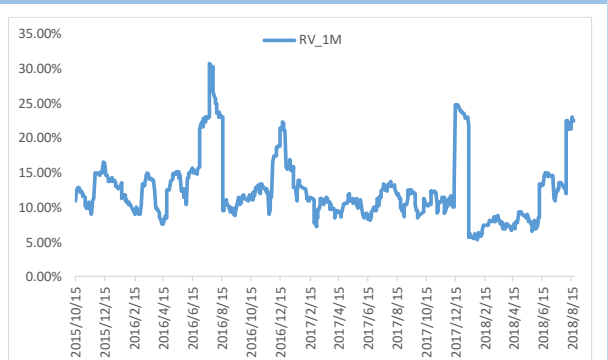
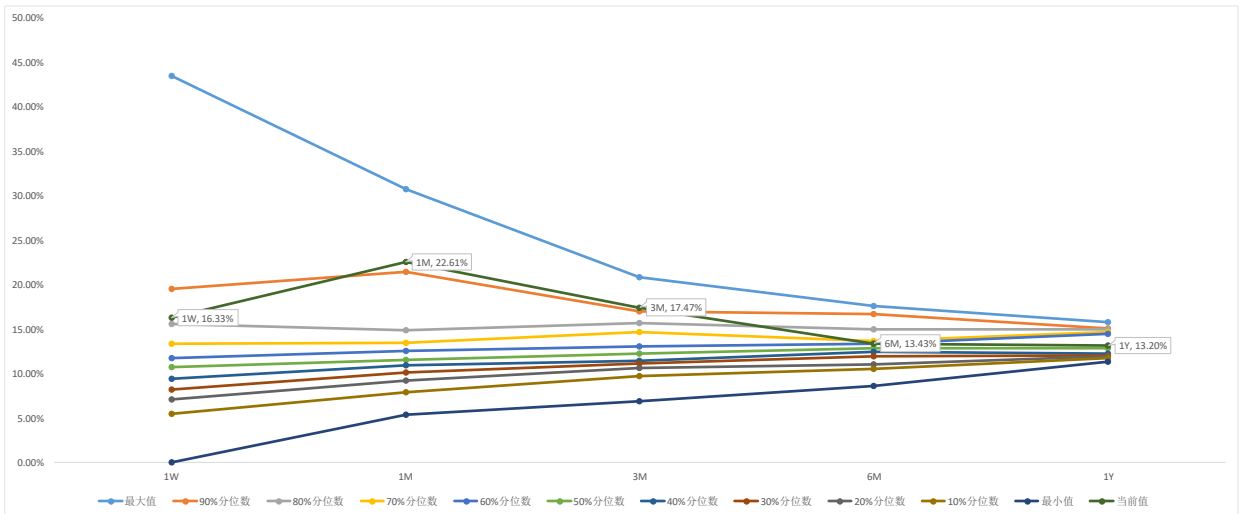


图10: 白糖波动率锥



数据来源: Wind 广发期货发展研究中心

50ETF

1. 近月合约T型报价

持仓量	成交量	收盘价	涨跌幅(%)	8月合约		收盘价	成交量	持仓量
				购<行权价>沽	涨跌幅(%)			
2197	2696	0.222	-12.77	2.20	-40.00	0.0003	1167	28410
1987	2819	0.1735	-16.83	2.25	-11.11	0.0008	8569	25291
5171	19168	0.1218	-21.67	2.30	6.45	0.0033	24238	37857
10044	38557	0.077	-28.24	2.35	11.94	0.0075	71920	76125
19726	118015	0.0401	-42.63	2.40	24.10	0.0206	153079	68061
45585	178043	0.0162	-58.88	2.45	32.65	0.0455	175147	39699
82227	171228	0.0059	-69.27	2.50	35.13	0.0854	167286	29014
100824	91402	0.0024	-70.73	2.55	27.01	0.1298	54673	22356
102477	57830	0.001	-68.75	2.60	21.14	0.1788	35814	20085
79236	26920	0.0005	-58.33	2.65	15.36	0.2283	15368	7567
58974	9996	0.0003	-57.14	2.70	12.79	0.2786	4220	5659
38700	4603	0.0003	-40.00	2.75	11.52	0.3312	1982	6501
38500	3458	0.0002	-50.00	2.80	9.80	0.381	4302	5255

2. 50ETF期权CPR

合约	Call Vol	Put Vol	Vol	CPR (Vol)	Call OI	Put OI	OI	CPR (OI)
8月合约	724735	717765	1E+06	1.01	585648	371880	957528	1.57
9月合约	275548	248543	524091	1.11	528250	269202	797452	1.96
12月合约	18289	17653	35942	1.04	105121	95672	200793	1.1
3月合约	7990	5484	13474	1.46	24051	22914	46965	1.05
汇总	1026562	989445	2E+06	1.04	1243070	759668	2E+06	1.64

3. 近月合约Greeks

8月合约												
IV	Rho	Theta	Vega	Gamma	Delta	C<K>P	Delta	Gamma	Vega	Theta	Rho	IV
15.00%	0.00	0.00	0.00	0.00	1.00	2.20	-0.01	0.24	0.01	0.00	0.00	32.19%
34.58%	0.00	0.00	0.03	0.90	0.95	2.25	-0.02	0.62	0.02	0.00	0.00	29.41%
25.43%	0.00	0.00	0.03	1.42	0.95	2.30	-0.08	1.68	0.05	0.00	0.00	29.18%
24.84%	0.00	0.00	0.08	3.34	0.83	2.35	-0.18	3.33	0.08	0.00	0.00	25.49%
23.95%	0.00	0.00	0.12	5.24	0.61	2.40	-0.39	5.15	0.12	0.00	0.00	24.38%
23.48%	0.00	0.00	0.11	5.14	0.34	2.45	-0.66	5.25	0.11	0.00	0.00	22.87%
24.79%	0.00	0.00	0.07	3.12	0.15	2.50	-0.85	3.11	0.07	0.00	0.00	24.05%
27.36%	0.00	0.00	0.04	1.55	0.07	2.55	-1.00	0.00	0.00	0.00	0.00	17.50%
29.77%	0.00	0.00	0.02	0.73	0.03	2.60	-1.00	0.01	0.00	0.00	0.00	15.00%
32.73%	0.00	0.00	0.01	0.37	0.01	2.65	-1.00	0.00	0.00	0.00	0.00	15.00%
36.02%	0.00	0.00	0.01	0.21	0.01	2.70	-1.00	0.00	0.00	0.00	0.00	15.00%
41.21%	0.00	0.00	0.01	0.16	0.01	2.75	-0.98	0.35	0.02	0.00	0.00	49.55%
44.22%	0.00	0.00	0.00	0.10	0.00	2.80	-0.98	0.25	0.01	0.00	0.00	53.11%

4. 50ETF期权波动率

图 11:50ETF 期权波动率微笑

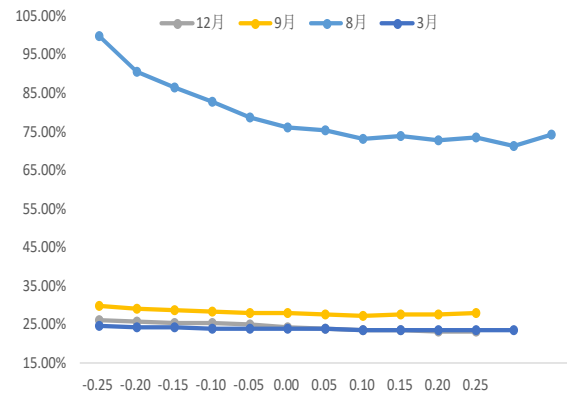


图 12:50ETF 波动率曲面

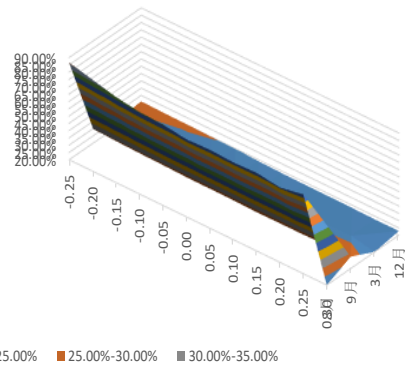


图 13: 50ETF 历史波动率分布 (20HV)

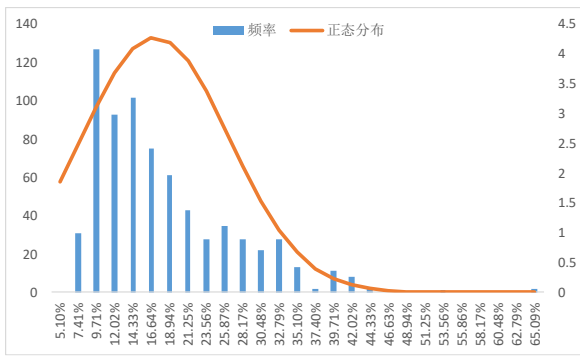


图 14: 50ETF 历史波动率 (20HV)

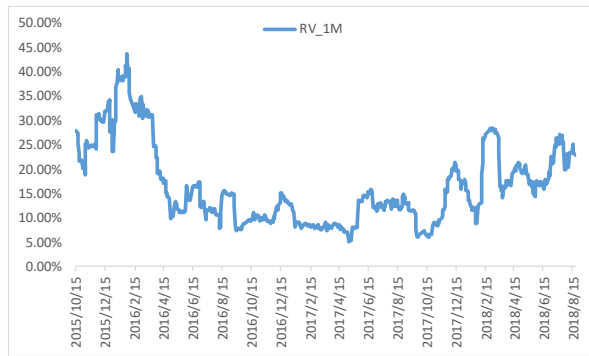
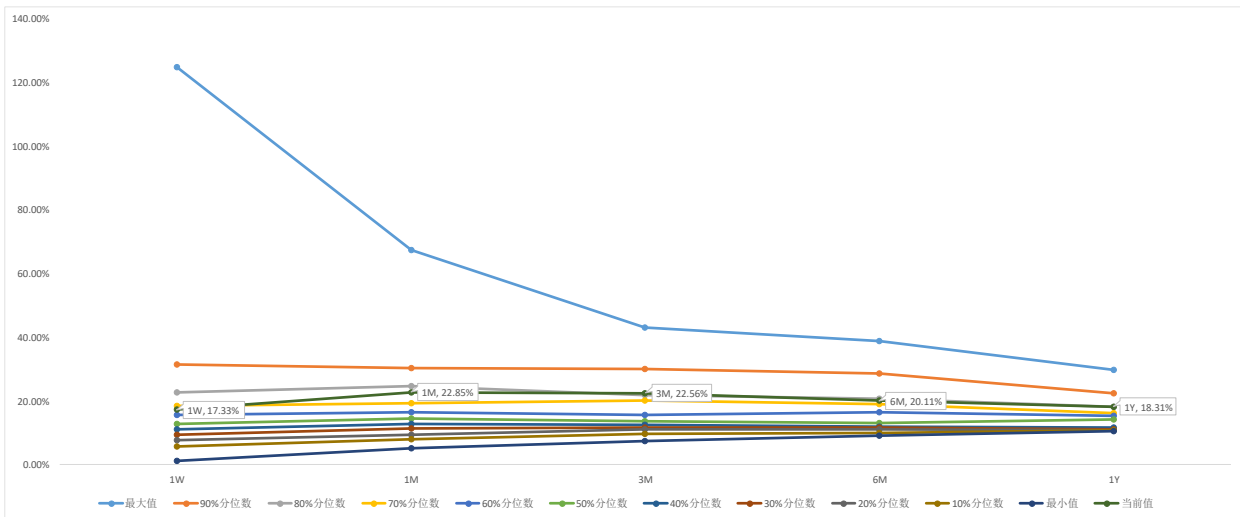


图 15: 50ETF波动率锥



数据来源: Wind 广发期货发展研究中心

免责声明

本报告中的信息均来源于被广发期货有限公司认为可靠的已公开资料，但广发期货对这些信息的准确性及完整性不作任何保证。

本报告反映研究人员的不同观点、见解及分析方法，并不代表广发期货证券或其附属机构的立场。报告所载资料、意见及推测仅反映研究人员于发出本报告当日的判断，可随时更改且不予通告。

在任何情况下，报告内容仅供参考，报告中的信息或所表达的意见并不构成所述品种买卖的出价或询价，投资者据此投资，风险自担。

本报告旨在发送给广发期货特定客户及其他专业人士，版权归广发期货所有，未经广发期货书面授权，任何人不得对本报告进行任何形式的发布、复制。如引用、刊发，需注明出处为“广发期货”，且不得对本报告进行有悖原意的删节和修改。

广发期货有限公司提醒广大投资者：期市有风险 入市需谨慎！

相关信息

广发期货发展研究中心

<http://www.gfqh.cn>

电话：020-38456888

地址：广州市天河区体育西路 57 号红盾大厦 14 楼

邮政编码：510620