

广发期货期权日报

50ETF 白糖测试支撑 豆粕盘整

发展研究中心 期权研究小组

电话: 020-85580051

E-Mail: liuqingli@gf.com.cn

期权策略

豆粕期权: CBOT 美豆 11 月合约收至 896.75 美分/蒲式耳, 连粕期货 1 月合约收至 3235 元/吨。期权盘面, 平值期权的隐含波动率持平在 17%-18% 附近, 高于均值水平。消息方面, USDA 周四公布美豆出口销售数据显示, 截止至 8 月 9 日当周, 美豆出口销售净增 70.5 万吨, 符合市场预期。操作上, 短期 01 合约在 3300 附近存在压力, 隐含波动率较高, 不宜追高, 新仓暂且观望。

白糖期权: ICE 原糖期货 10 月合约收于 10.27 美分/磅, 郑糖 1 月合约收于 4959 元/吨, 贴水 311 元/吨。期权盘面, 平值期权的隐含波动率持续上涨至 18% 附近, 高于均值水平。消息方面, 南非计划上调白糖进口关税, 从 566 美元/吨上调至 680 美元。操作上, 旧仓继续持有可背靠白糖期货 1 月合约 4950 元/吨买入期货多头, 以前低为止损位, 同时增加卖出白糖期货 1 月合约的执行价格为 5400 的看涨期权合约, 构建 1:2 配比的备兑看涨期权组合。

50ETF 期权: 50ETF 探底回升, 收跌 0.04% 至 2.453。期权盘面, 平值期权的隐含波动率持平在 29%-30% 附近, 远高于均值水平。宏观方面, 中国 1-7 月规模以上工业增加值同比增长 6.6%, 增速较 1-6 月份回落 0.1 个百分点; 7 月规模以上工业增加值同比增长 6.0%, 预期 6%, 前值 6%。7 月份, 社会消费品零售同比名义增长 8.8, 为年内次低; 1-7 月同比增长 9.3%, 前值 9.4%。1-7 月城镇固定资产投资同比增长 5.5%, 再创纪录新低, 预期 6%, 前值 6%。民间投资向好, 1-7 月同比增 8.8%, 相比 1-6 月增速提高 0.4 个百分点。1-7 月全国房地产开发投资同比增长 10.2%, 增速比 1-6 月份提高 0.5 个百分点。资金方面, 央行重启逆回购操作, 周四进行 400 亿元 7 天逆回购操作, 结束连续 19 日暂停操作。当日无逆回购到期, 净投放 400 亿元。此外, 央行、财政部还进行了 1200 亿元 3 个月国库现金定存招标。操作上, 持有 2.45 买入 50ETF 多头, 持有卖出 50ETF 8 月合约执行价为 2.75 的认购期权, 构建备兑看涨期权, 止损位 2.35。

联系信息

蔡志成

期货从业资格: F3036917

投资咨询资格: Z0013053

邮箱: caizhicheng@gf.com.cn**陈俊州**

期货从业资格: F3039003

邮箱: chenjunzhou@gf.com.cn**张逸星**

期货从业资格: F3040653

邮箱: zhangyixing@gf.com.cn

期权知识专栏

隐含波动率:是指将期权价格代入定价模型反推出来的波动率。在其他条件不变的情况下, 隐含波动率和期权价格存在正相关关系, 其上涨将使期权买方盈利。

内在价值:是指期权买方行权时可以获得的收益。

时间价值:是指期权价格超出其内在价值的部分。

平值期权:是指行权价接近标的价格的期权, 此时时间价值最大, 通常成交比较活跃。

虚值期权:是指行权价大于标的价格的看涨期权和行权价小于标的价格的看跌期权。

实值期权:是指行权价小于标的价格的看涨期权和行权价大于标的价格的看跌期权。

跨式组合:是指同时买入(或卖出)行权价、到期日相同的看涨和看跌期权组合。

备兑组合:是指同时持有标的多头和看涨期权空头, 或持有标的空头和看跌期权空头的组合。

目录

豆粕.....	1
1. 豆粕期权主力合约 T 型报价	1
2. 豆粕期权 CPR.....	2
3. 豆粕期权 Greeks.....	2
4. 豆粕波动率	3
白糖.....	4
1. 白糖期权主力合约 T 型报价	4
2. 白糖期权 CPR.....	5
3. 白糖期权 Greeks.....	5
4. 白糖波动率	6
50ETF	7
1. 近月合约 T 型报价	7
2. 50ETF 期权 CPR	8
3. 近月合约 Greeks.....	8
4. 50ETF 期权波动率	9
免责声明.....	10

豆粕

1. 豆粕期权主力合约T型报价

M1901. DCE									
持仓量	成交量	收盘价	涨跌幅(%)	购<行权价>沽	涨跌幅(%)	收盘价	成交量	持仓量	
876	216	756	-3.45	2500	900.00	5	352	5882	
836	406	706	-3.68	2550	1000.00	5.5	182	1426	
752	370	637.5	-6.66	2600	550.00	6.5	348	1982	
806	356	601.5	-5.05	2650	300.00	8	868	3284	
650	198	554.5	-5.21	2700	185.71	10	1152	3500	
814	1058	500.5	-6.80	2750	136.36	13	776	3154	
654	574	470	-4.08	2800	82.35	15.5	808	5412	
800	436	407.5	-8.32	2850	52.00	19	2408	8182	
934	636	362.5	-9.38	2900	35.14	25	2858	14708	
1128	828	321	-10.21	2950	15.69	29.5	1114	10084	
1300	1072	279.5	-11.83	3000	10.00	38.5	4140	19854	
1772	1654	240.5	-13.64	3050	5.38	49	2188	6534	
2770	1276	203.5	-16.26	3100	4.13	63	4096	16044	
2982	1272	170	-19.05	3150	3.87	80.5	3532	6118	
5090	2184	146.5	-18.61	3200	5.15	102	2942	5302	
7572	3970	123	-19.34	3250	8.37	129.5	2432	3576	
13628	4078	101	-21.09	3300	9.31	158.5	2076	4934	
9104	3354	84.5	-20.66	3350	9.80	190.5	1274	2260	
7464	5688	69	-21.59	3400	10.76	226.5	1012	1756	
5454	1974	58.5	-18.75	3450	10.06	262.5	864	782	
10732	2854	46.5	-19.83	3500	11.84	307	1024	968	
7308	1768	37.5	-19.35	3550	11.20	347.5	992	686	
7028	2616	31	-16.22	3600	6.94	377.5	514	716	
21588	8398	26	-10.34	3650	9.37	432	760	1940	

2. 豆粕期权CPR

合约	Call Vol	Put Vol	Vol	CPR(Vol)	Call OI	Put OI	OI	CPR(OI)
M1811. DCE	5288	5656	10944	0.93	13076	19542	32618	0.67
M1812. DCE	120	24	144	5	2556	4098	6654	0.62
M1901. DCE	47236	38712	85948	1.22	112042	129084	241126	0.87
M1903. DCE	164	0	164		1504	3300	4804	0.46
M1905. DCE	3390	4366	7756	0.78	26916	18460	45376	1.46
M1907. DCE	0	20	20		720	1782	2502	0.4
M1908. DCE	220	20	240	11	80	20	100	4
汇总	56418	48798	105216	1.16	156894	176286	333180	0.89

3. 豆粕期权Greeks

M1901. DCE													
IV	Rho	Theta	Vega	Gamma	Delta	C<K>P	Delta	Gamma	Vega	Theta	Rho	IV	
32.47%	6.81	-0.46	211.40	0.00	0.94	2500	-0.03	0.00	111.53	-0.19	-0.28	25.68%	
30.48%	6.93	-0.45	221.05	0.00	0.94	2550	-0.03	0.00	124.19	-0.20	-0.32	24.43%	
24.57%	7.29	-0.34	206.67	0.00	0.94	2650	-0.05	0.00	170.80	-0.26	-0.47	22.72%	
24.04%	7.29	-0.39	244.30	0.00	0.93	2700	-0.06	0.00	203.25	-0.30	-0.58	22.03%	
20.48%	7.54	-0.30	220.88	0.00	0.94	2750	-0.07	0.00	245.18	-0.35	-0.74	21.55%	
25.04%	7.01	-0.62	369.59	0.00	0.87	2800	-0.09	0.00	282.13	-0.39	-0.89	20.62%	
19.37%	7.44	-0.41	316.21	0.00	0.90	2850	-0.11	0.00	327.19	-0.43	-1.09	19.84%	
18.83%	7.32	-0.47	372.22	0.00	0.87	2900	-0.14	0.00	386.86	-0.50	-1.39	19.49%	
18.80%	7.08	-0.55	442.45	0.00	0.83	2950	-0.16	0.00	435.62	-0.54	-1.66	18.46%	
18.33%	6.82	-0.62	503.99	0.00	0.79	3000	-0.20	0.00	500.72	-0.61	-2.08	18.13%	
17.96%	6.49	-0.68	564.95	0.00	0.75	3050	-0.25	0.00	561.72	-0.66	-2.56	17.69%	
17.52%	6.10	-0.72	619.19	0.00	0.69	3100	-0.30	0.00	618.59	-0.72	-3.12	17.44%	
17.21%	5.62	-0.76	663.97	0.00	0.64	3150	-0.36	0.00	664.23	-0.77	-3.76	17.29%	
17.91%	5.06	-0.83	694.32	0.00	0.57	3200	-0.43	0.00	693.95	-0.80	-4.44	17.27%	
18.12%	4.53	-0.85	705.04	0.00	0.51	3250	-0.49	0.00	705.07	-0.83	-5.15	17.63%	
18.10%	4.00	-0.84	698.63	0.00	0.45	3300	-0.56	0.00	698.17	-0.83	-5.83	17.75%	
18.46%	3.50	-0.83	677.81	0.00	0.39	3350	-0.62	0.00	675.36	-0.80	-6.50	17.87%	
18.57%	3.03	-0.80	644.21	0.00	0.34	3400	-0.67	0.00	641.10	-0.78	-7.12	18.18%	
19.11%	2.63	-0.77	606.05	0.00	0.29	3450	-0.72	0.00	593.77	-0.72	-7.74	18.11%	
19.06%	2.22	-0.71	555.63	0.00	0.24	3500	-0.75	0.00	557.06	-0.71	-8.18	19.15%	
19.20%	1.88	-0.65	503.87	0.00	0.21	3550	-0.79	0.00	503.87	-0.65	-8.69	19.20%	
19.54%	1.59	-0.59	455.52	0.00	0.17	3600	-0.87	0.00	367.49	-0.40	-9.54	16.28%	
19.97%	1.36	-0.55	410.90	0.00	0.15	3650	-0.86	0.00	385.08	-0.49	-9.62	18.96%	

4. 豆粕波动率

图 1: 豆粕期权 IV (OTM)

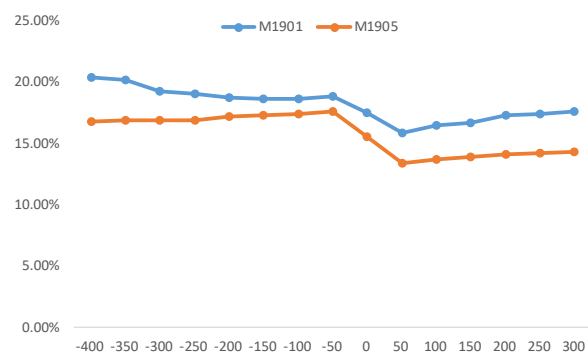


图 2: 豆粕期权 Vol surface

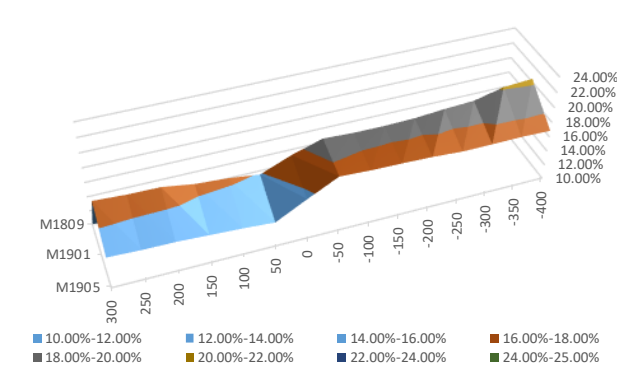


图 3: 豆粕期货历史波动率正态分布 (20HV)

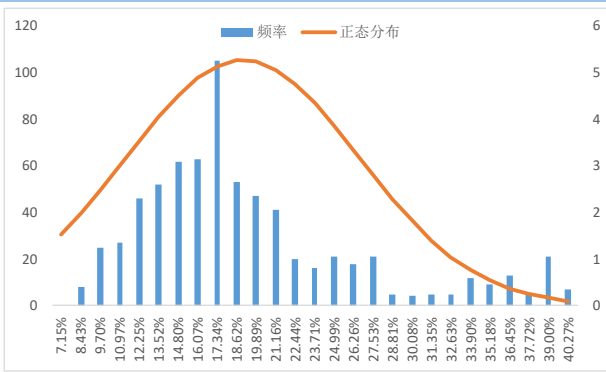


图 4: 豆粕期货历史波动率 (20HV)

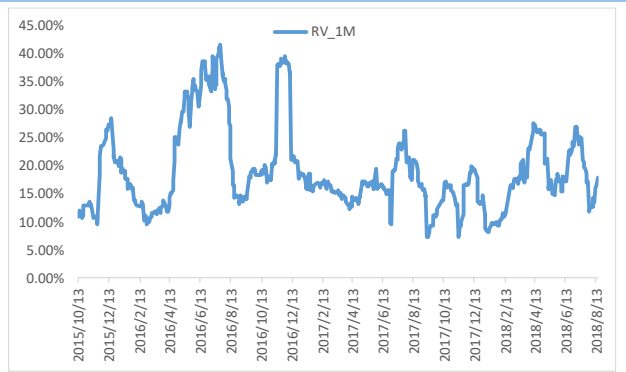
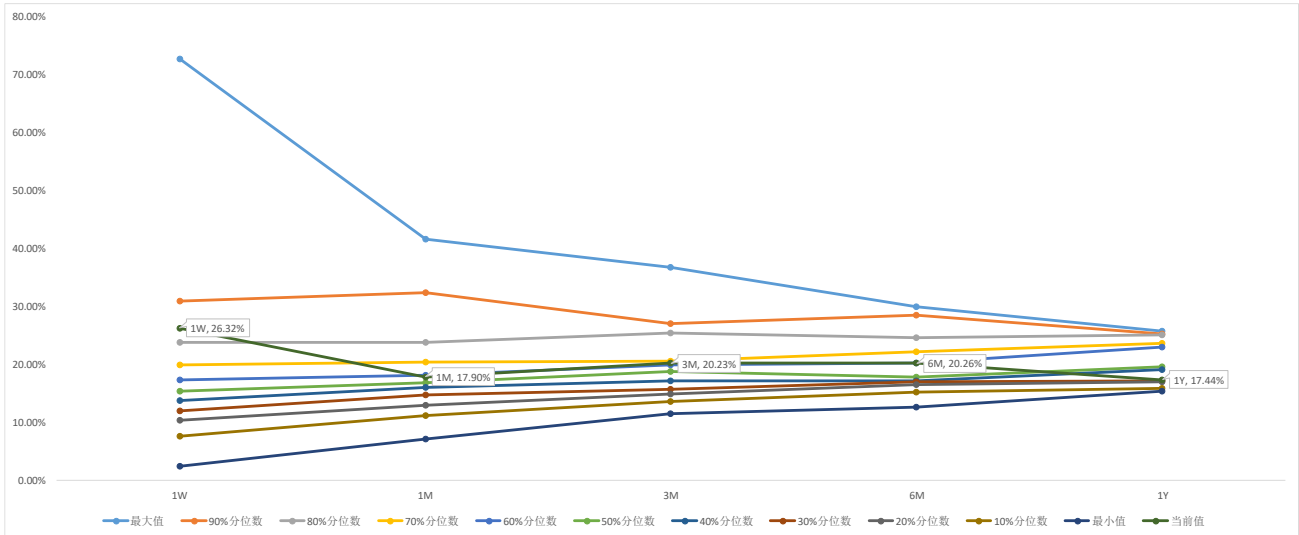


图5: 豆粕波动率锥



数据来源: Wind 广发期货发展研究中心

白糖

1. 白糖期权主力合约T型报价

SR901. CZC									
持仓量	成交量	收盘价	涨跌幅(%)	购<行权价>沽	涨跌幅(%)	收盘价	成交量	持仓量	
122	0		-15.51	4400	-11.11	24	1748	2746	
140	14	482.5	-14.90	4500	4.17	37.5	2482	3032	
422	138	432	-10.09	4600	10.20	54	6508	8374	
852	308	344	-13.68	4700	18.05	78.5	5238	7152	
1116	678	281.5	-12.85	4800	23.33	111	3434	10492	
1522	1952	220	-13.73	4900	24.38	150.5	3736	12524	
2474	1714	170.5	-13.01	5000	23.29	198.5	1386	7640	
2712	1844	131	-10.27	5100	22.09	257	1142	3002	
6398	12288	95	-10.38	5200	18.00	318	816	1266	
7282	6434	66.5	-10.74	5300	17.95	397.5	686	1234	
7188	5224	48	-6.80	5400	14.03	471.5	214	1262	
5054	3804	34.5	-1.43	5500	9.37	543	90	526	
6292	874	23.5	0.00	5600	12.83	659.5	90	510	
12092	1418	15	-3.23	5700	11.01	751	6	262	
7638	552	11	4.76	5800	6.22	819.5	18	340	
11292	324	6	-14.29	5900	8.58	942.5	26	288	
8802	1248	5	0.00	6000	6.93	1033.5	48	138	
3518	574	5	42.86	6100	6.95	1139.5	12	120	
1156	118	3.5	40.00	6200	7.38	1251	34	52	
746	66	3	100.00	6300	8.30		0	74	
576	0		0.00	6400	7.69		0	42	
392	8	3.5	600.00	6500	5.87	1551	6	20	
538	14	2	300.00	6600	5.37	1649	6	12	
1214	218	2.5	400.00	6700	4.23	1735.5	6	46	

2. 白糖期权CPR

合约	Call Vol	Put Vol	Vol	CPR(Vol)	Call OI	Put OI	OI	CPR(OI)
SR811. CZC	680	1344	2024	0.51	6512	5178	11690	1.26
SR901. CZC	39812	27732	67544	1.44	89538	61154	150692	1.46
SR903. CZC	452	332	784	1.36	2108	2046	4154	1.03
SR905. CZC	5720	3598	9318	1.59	24236	10570	34806	2.29
SR907. CZC	96	2	98	48	1246	680	1926	1.83
SR909. CZC	272	566	838	0.48	1740	2728	4468	0.64
汇总	47032	33574	80606	1.4	125380	82356	207736	1.52

3. 白糖期权Greeks

SR901. CZC												
IV	Rho	Theta	Vega	Gamma	Delta	C<K>P	Delta	Gamma	Vega	Theta	Rho	IV
13.39%	10.87	-0.34	334.61	0.00	0.93	4500	-0.14	0.00	575.70	-0.84	-1.97	19.18%
19.58%	9.23	-1.07	721.51	0.00	0.80	4600	-0.20	0.00	701.85	-1.00	-2.68	18.73%
17.78%	8.82	-1.10	814.46	0.00	0.75	4700	-0.26	0.00	827.46	-1.16	-3.61	18.58%
18.33%	7.90	-1.29	928.55	0.00	0.66	4800	-0.34	0.00	929.67	-1.30	-4.69	18.49%
18.04%	6.99	-1.36	994.17	0.00	0.58	4900	-0.42	0.00	994.48	-1.38	-5.86	18.29%
18.10%	5.99	-1.39	1015.01	0.00	0.49	5000	-0.51	0.00	1015.01	-1.39	-7.11	18.10%
18.30%	5.01	-1.37	989.84	0.00	0.41	5100	-0.59	0.00	989.05	-1.36	-8.36	18.10%
18.05%	4.05	-1.26	921.79	0.00	0.33	5200	-0.68	0.00	915.02	-1.21	-9.63	17.51%
17.78%	3.16	-1.10	818.37	0.00	0.26	5300	-0.74	0.00	826.40	-1.14	-10.67	18.15%
17.97%	2.44	-0.96	706.13	0.00	0.20	5400	-0.81	0.00	684.84	-0.90	-11.82	17.32%
18.20%	1.86	-0.82	592.94	0.00	0.15	5500	-0.91	0.00	416.39	-0.45	-13.26	14.38%
18.21%	1.36	-0.66	476.39	0.00	0.11	5600	-0.87	0.00	539.43	-0.81	-13.05	19.78%
18.02%	0.95	-0.49	362.39	0.00	0.08	5700	-0.90	0.00	445.28	-0.67	-13.69	20.00%
17.93%	0.43	-0.26	193.89	0.00	0.03	5900	-0.94	0.00	319.56	-0.51	-14.65	21.23%
18.77%	0.35	-0.23	164.35	0.00	0.03	6000	-0.97	0.00	174.30	-0.25	-15.33	19.07%
20.12%	0.33	-0.24	156.41	0.00	0.03	6100	-0.95	0.00	257.15	-0.45	-15.37	23.27%
20.32%	0.24	-0.18	118.90	0.00	0.02	6200	-0.93	0.00	359.92	-0.78	-15.32	28.51%
23.92%	0.21	-0.19	105.46	0.00	0.02	6500	-0.93	0.00	328.72	-0.82	-16.22	33.01%
23.30%	0.13	-0.12	69.55	0.00	0.01	6600	-0.94	0.00	304.80	-0.78	-16.55	33.80%
25.05%	0.15	-0.15	78.49	0.00	0.01	6700	-0.97	0.00	161.85	-0.36	-17.21	29.27%

4. 白糖波动率

图 6: 白糖期权 IV (OTM)

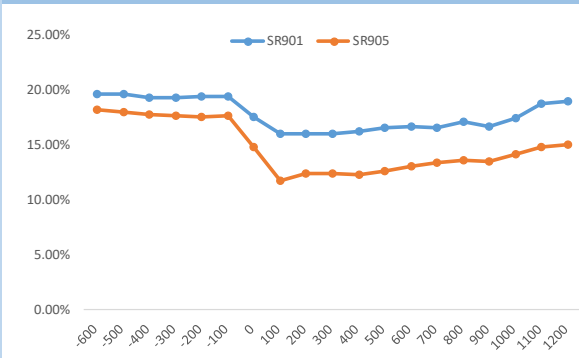


图 7: 白糖期权 Vol surface

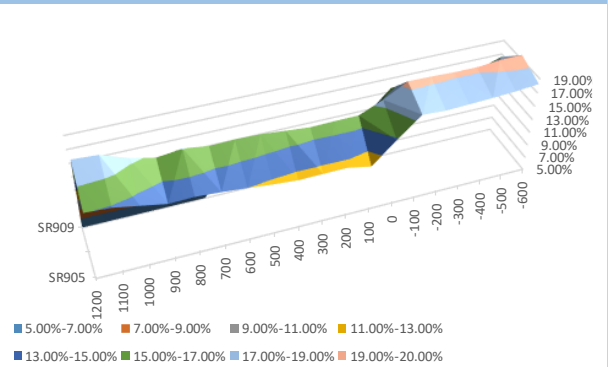


图 8: 白糖期货历史波动率正态分布 (20HV)

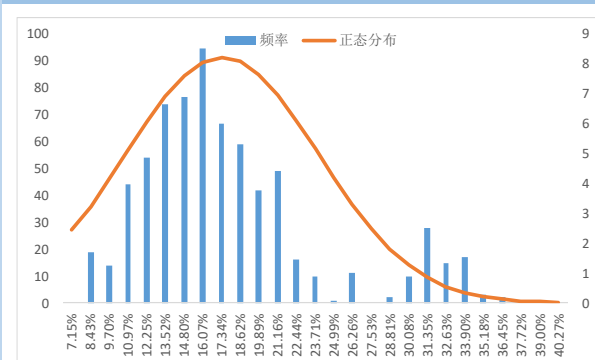


图 9: 白糖期货历史波动率 (20HV)

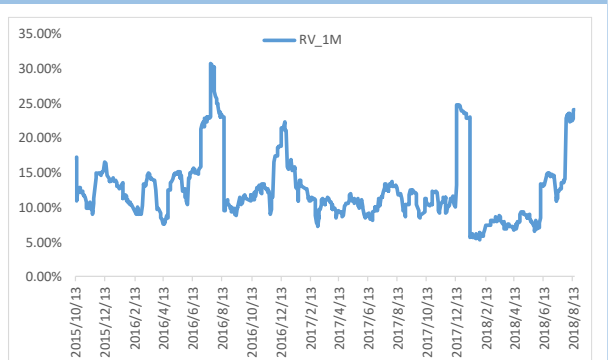
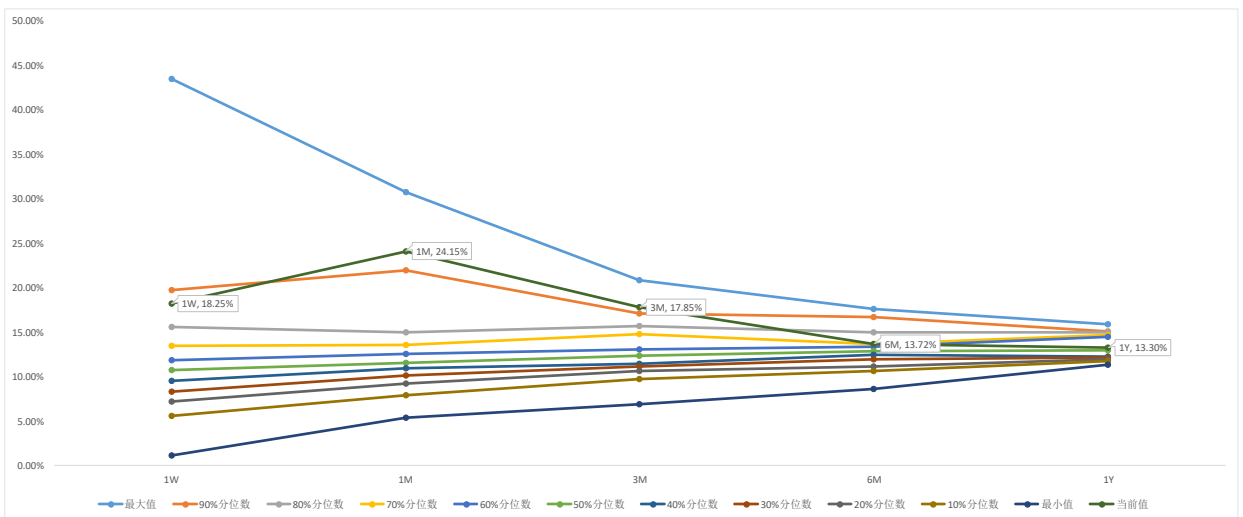


图10: 白糖波动率锥



数据来源: Wind 广发期货发展研究中心

50ETF

1. 近月合约T型报价

				8月合约				
持仓量	成交量	收盘价	涨跌幅(%)	购<行权价>沽	涨跌幅(%)	收盘价	成交量	持仓量
2601	5915	0.2545	-0.93	2.20	0.00	0.0005	9366	28739
2091	6774	0.2086	0.97	2.25	-35.71	0.0009	19561	25843
5000	11302	0.1555	-1.58	2.30	-13.89	0.0031	40055	36878
11263	35174	0.1073	-4.88	2.35	-17.28	0.0067	96346	74452
17533	112476	0.0699	-3.98	2.40	-14.87	0.0166	179185	68154
38183	174106	0.0394	-5.97	2.45	-7.30	0.0343	193165	51052
85906	198188	0.0192	-10.70	2.50	-3.07	0.0632	154309	38003
109502	138140	0.0082	-20.39	2.55	-1.35	0.1022	61415	28583
115658	87678	0.0032	-30.43	2.60	-0.54	0.1476	29395	26399
90478	35551	0.0012	-47.83	2.65	0.76	0.1979	17729	9921
61706	19802	0.0007	-30.00	2.70	-1.05	0.2453	5803	6642
41532	10739	0.0005	-16.67	2.75	-0.41	0.2948	2149	6638
39916	6924	0.0004	0.00	2.80	0.20	0.3467	3613	4512

2. 50ETF期权CPR

合约	Call Vol	Put Vol	Vol	CPR (Vol)	Call OI	Put OI	OI	CPR (OI)
8月合约	842769	812091	2E+06	1.04	621369	405816	1E+06	1.53
9月合约	309843	273993	583836	1.13	493393	249165	742558	1.98
12月合约	29863	30797	60660	0.97	105234	95527	200761	1.1
3月合约	12123	13300	25423	0.91	23193	22231	45424	1.04
汇总	1194598	1130181	2E+06	1.06	1243189	772739	2E+06	1.61

3. 近月合约Greeks

8月合约												
IV	Rho	Theta	Vega	Gamma	Delta	C<K>P	Delta	Gamma	Vega	Theta	Rho	IV
40.80%	0.00	0.00	0.02	0.45	0.97	2.20	-0.01	0.26	0.01	0.00	0.00	34.65%
44.36%	0.00	0.00	0.05	0.96	0.92	2.25	-0.02	0.50	0.02	0.00	0.00	30.89%
29.30%	0.00	0.00	0.04	1.13	0.94	2.30	-0.07	1.20	0.04	0.00	0.00	30.75%
24.58%	0.00	0.00	0.06	2.13	0.90	2.35	-0.13	2.23	0.07	0.00	0.00	28.07%
27.58%	0.00	0.00	0.12	3.53	0.72	2.40	-0.28	3.56	0.12	0.00	0.00	27.33%
27.50%	0.00	0.00	0.14	4.19	0.52	2.45	-0.48	4.44	0.14	0.00	0.00	25.97%
27.44%	0.00	0.00	0.12	3.77	0.32	2.50	-0.70	4.03	0.12	0.00	0.00	24.98%
27.67%	0.00	0.00	0.09	2.59	0.16	2.55	-0.87	2.54	0.07	0.00	0.00	23.88%
28.24%	0.00	0.00	0.05	1.44	0.07	2.60	-0.98	0.76	0.02	0.00	0.00	20.51%
29.06%	0.00	0.00	0.02	0.70	0.03	2.65	-0.97	0.61	0.02	0.00	0.00	27.77%

4. 50ETF期权波动率

图 11: 50ETF 期权 IV (OTM)

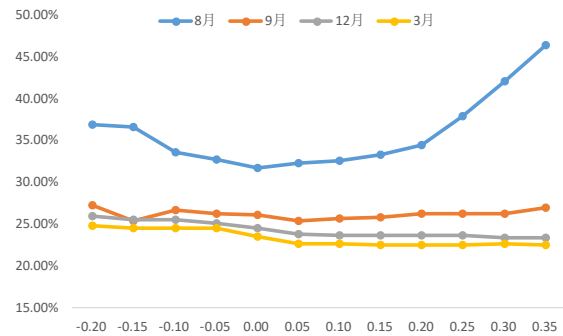


图 12: 50ETF 期权 Vol surface

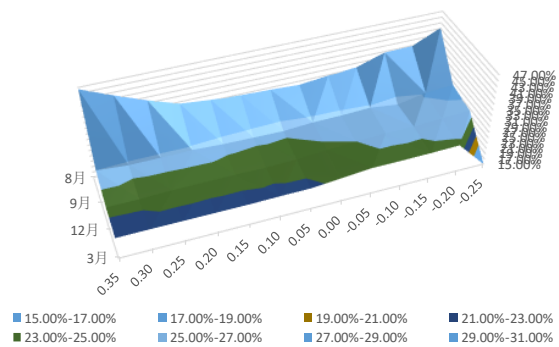


图 13: 50ETF 历史波动率分布 (20HV)

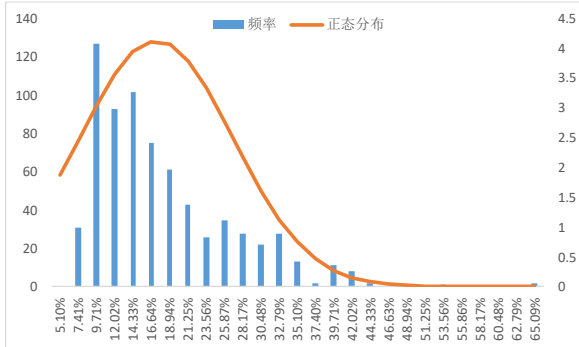


图 14: 50ETF 历史波动率 (20HV)

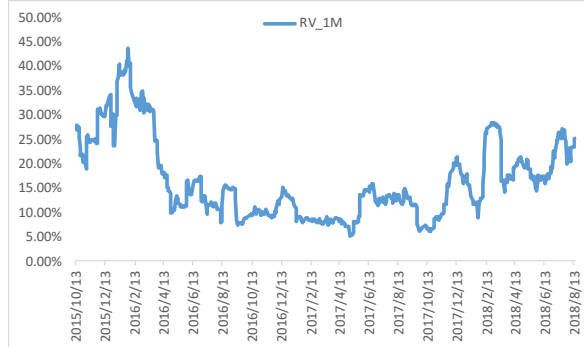
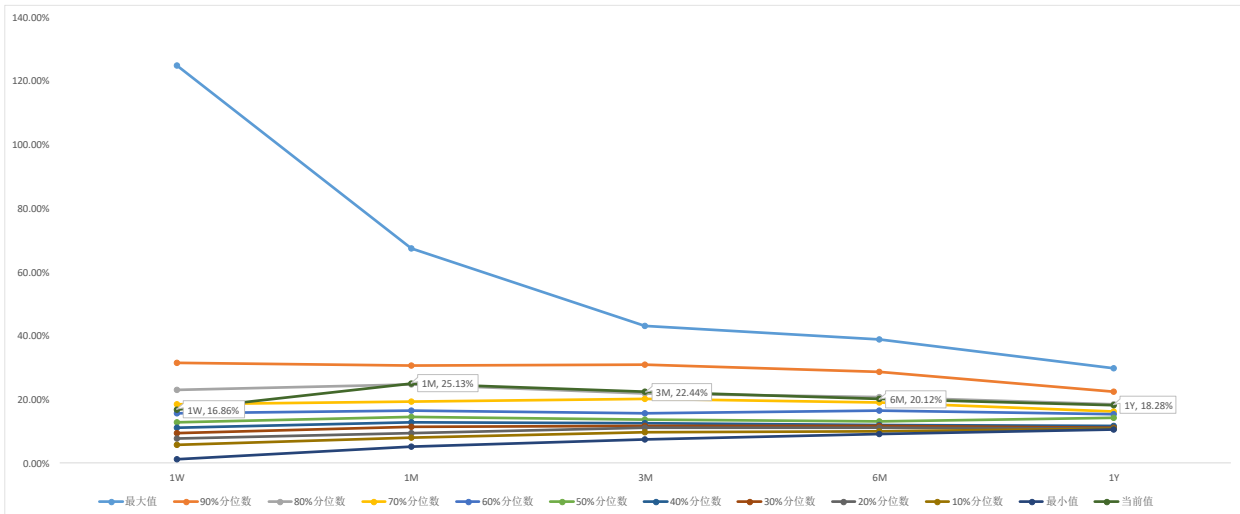


图 15: 50ETF 波动率锥



数据来源: Wind 广发期货发展研究中心

免责声明

本报告中的信息均来源于被广发期货有限公司认为可靠的已公开资料，但广发期货对这些信息的准确性及完整性不作任何保证。

本报告反映研究人员的不同观点、见解及分析方法，并不代表广发期货证券或其附属机构的立场。报告所载资料、意见及推测仅反映研究人员于发出本报告当日的判断，可随时更改且不予通告。

在任何情况下，报告内容仅供参考，报告中的信息或所表达的意见并不构成所述品种买卖的出价或询价，投资者据此投资，风险自担。

本报告旨在发送给广发期货特定客户及其他专业人士，版权归广发期货所有，未经广发期货书面授权，任何人不得对本报告进行任何形式的发布、复制。如引用、刊发，需注明出处为“广发期货”，且不得对本报告进行有悖原意的删节和修改。

广发期货有限公司提醒广大投资者：期市有风险 入市需谨慎！

相关信息

广发期货发展研究中心

<http://www.gfqh.cn>

电话：020-38456888

地址：广州市天河区体育西路 57 号红盾大厦 14 楼

邮政编码：510620