

广发期货期权日报

豆粕探底回升 50ETF 白糖小幅盘整

发展研究中心 期权研究小组

电话: 020-85580051

E-Mail: liuqingli@gf.com.cn

期权策略

豆粕期权: CBOT 美豆 11 月合约收至 834.4 美分/蒲式耳, 连粕期货 1 月合约收至 3080 元/吨。期权盘面, 平值期权的隐含波动率大跌至 17%-18% 附近, 回落至均值水平。7 月 USDA 供需报告显示, 美豆 18/19 年度大豆库存预估上调至 5.8 亿蒲式耳, 高于 6 月预估 3.85 亿蒲式耳, 数据整体偏空。操作上, 持有卖出卖出豆粕期货 9 月合约的执行价格为 3200 的看涨期权合约, 同时持有卖出豆粕期货 9 月合约的执行价格为 2950 的看跌期权合约构建卖出宽跨式期权组合, 预估到期期权策略每组可收取 60 元/吨的权利金。

白糖期权: ICE 原糖期货 10 月合约收于 10.92 美分/磅, 郑糖 9 月合约收于 4828 元/吨, 贴水 452 元/吨。期权盘面, 平值期权的隐含波动率跌维持在 17% 附近, 处于较高水平。CFTC 数据显示, 截至 7 月 10 日当周, 投机客增持 ICE 原糖期货期权净空头头寸至 69,401 手, 为近两月最高水平。操作上, 可卖出白糖期货 9 月合约的执行价格为 4700 的看跌期权合约, 并买入白糖期货 9 月合约的执行价格为 4900 的看涨期权合约构建双限看涨策略, 期权合约到期日为 7 月 25 日。

50ETF 期权: 50ETF 涨 0.16% 至 2.509。期权盘面, 平值期权的隐含波动率回落至 25% 附近。宏观方面, 商务部发表声明: 美方指责中方漠视中美经贸分歧、没有进行积极应对, 是不符合事实的; 商务部: 中国 6 月实际使用外资金额 (FDI) 为 156.6 亿美元, 同比增长 5.8%; 国资委: 央企 6 月实现利润总额 2018.8 亿元人民币, 同比增 26.4%, 创历史单月最高水平。1-6 月实现利润总额 8877.9 亿元人民币, 同比增 23%; 央企目前已落地执行了 2000 多亿元的市场化债转股。资金方面, 央行上周五开展 1885 亿元 1 年期 MLF 操作, 中标利率 3.3%, 与上次持平, 无逆回购操作。当日有 200 亿元逆回购和 1885 亿元 MLF 到期。当周央行公开市场全口径净回笼 900 亿元, 央行公开市场本周将有 400 亿元逆回购到期。操作上, 持有背靠 2.45 买入 50ETF, 持有卖出 50ETF 7 月合约执行价为 2.65 的认购期权, 构建备兑看涨期权。

联系信息

蔡志成

期货从业资格: F036917

投资咨询资格: Z0013053

邮箱: caizhicheng@gf.com.cn**陈俊州**

期货从业资格: F3039003

邮箱: chenjunzhou@gf.com.cn**张逸星**

期货从业资格: F3040653

邮箱: zhangyixing@gf.com.cn

期权知识专栏

隐含波动率:是指将期权价格代入定价模型反推出来的波动率。在其他条件不变的情况下, 隐含波动率和期权价格存在正相关关系, 其上涨将使期权买方盈利。

内在价值:是指期权买方行权时可以获得的收益。

时间价值:是指期权价格超出其内在价值的部分。

平值期权:是指行权价接近标的价格的期权, 此时时间价值最大, 通常成交比较活跃。

虚值期权:是指行权价大于标的价格的看涨期权和行权价小于标的价格的看跌期权。

实值期权:是指行权价小于标的价格的看涨期权和行权价大于标的价格的看跌期权。

跨式组合:是指同时买入 (或卖出) 行权价、到期日相同的看涨和看跌期权组合。

备兑组合:是指同时持有标的多头和看涨期权空头, 或持有标的空头和看跌期权空头的组合。

目录

豆粕.....	1
1. 豆粕期权主力合约 T 型报价	1
2. 豆粕期权 CPR.....	2
3. 豆粕期权 Greeks	2
4. 豆粕波动率	3
白糖.....	4
1. 白糖期权主力合约 T 型报价	4
2. 白糖期权 CPR.....	5
3. 白糖期权 Greeks	5
4. 白糖波动率	6
50ETF	7
1. 近月合约 T 型报价	7
2. 50ETF 期权 CPR	8
3. 近月合约 Greeks	8
4. 50ETF 期权波动率	9
免责声明.....	10

豆粕

1. 豆粕期权主力合约T型报价

				M1809. DCE				
持仓量	成交量	收盘价	涨跌幅(%)	购<行权价>沽	涨跌幅(%)	收盘价	成交量	持仓量
468	34	686	-2.83	2400	100.00	1	56	1954
346	40	626.5	-4.50	2450	100.00	1	76	1976
406	32	571	-5.78	2500	100.00	1	32	4300
552	50	521.5	-6.21	2550	300.00	2	166	3204
530	20	476	-5.93	2600	0.00	0.5	0	4440
476	64	417	-8.55	2650	300.00	2	144	3134
566	58	368	-9.36	2700	400.00	2.5	412	5256
664	256	316	-11.36	2750	400.00	2.5	336	5740
698	142	268.5	-12.82	2800	150.00	5	1724	8458
1422	322	219.5	-15.74	2850	33.33	6	1600	10882
1980	362	172.5	-19.77	2900	-5.26	9	2104	10524
3332	1120	128.5	-25.72	2950	-11.76	15	3442	14862
10340	3642	89.5	-33.46	3000	-10.53	25.5	8864	30578
10274	6028	59	-41.58	3050	4.40	47.5	7200	13444
15894	8112	38.5	-47.62	3100	13.33	76.5	3156	11716
13430	9194	25.5	-50.00	3150	16.32	110.5	1660	6570
26232	6186	17.5	-48.53	3200	17.97	151	808	5252
18800	4322	13	-39.53	3250	20.24	199	638	2104
20688	2550	8.5	-34.62	3300	16.43	241	436	4358
18640	1962	7	-6.67	3350	14.71	288.5	152	1448
11332	1824	5.5	37.50	3400	11.58	332.5	66	976
11650	1540	4.5	125.00	3450	11.71	386.5	58	516
12544	1474	3.5	250.00	3500	8.35	428	56	520
6332	332	2.5	400.00	3550	9.11	485	14	514
56702	4262	2	300.00	3600	7.59	531.5	84	1316

2. 豆粕期权CPR

合约	Call Vol	Put Vol	Vol	CPR(Vol)	Call OI	Put OI	OI	CPR(OI)
M1809. DCE	53928	33284	87212	1.62	244298	154042	398340	1.59
M1811. DCE	790	544	1334	1.45	6516	4234	10750	1.54
M1812. DCE	20	140	160	0.14	2460	2542	5002	0.97
M1901. DCE	12660	9704	22364	1.3	67576	73634	141210	0.92
M1903. DCE	34	20	54	1.7	1422	2992	4414	0.48
M1905. DCE	734	722	1456	1.02	7172	6006	13178	1.19
汇总	68166	44414	112580	1.53	329444	243450	572894	1.35

3. 豆粕期权Greeks

M1809. DCE													
IV	Rho	Theta	Vega	Gamma	Delta	C<K>P	Delta	Gamma	Vega	Theta	Rho	IV	
70.87%	1.51	-2.48	125.84	0.00	0.92	2400	-0.01	0.00	19.82	-0.22	-0.02	39.38%	
58.23%	1.60	-1.69	104.30	0.00	0.93	2450	-0.01	0.00	21.13	-0.21	-0.02	36.41%	
48.45%	1.67	-1.16	86.36	0.00	0.95	2500	-0.01	0.00	22.61	-0.21	-0.02	33.48%	
45.14%	1.69	-1.18	94.16	0.00	0.94	2550	-0.02	0.00	38.27	-0.36	-0.04	33.80%	
45.36%	1.67	-1.52	120.87	0.00	0.92	2600	-0.01	0.00	16.36	-0.12	-0.02	25.36%	
32.58%	1.79	-0.69	76.57	0.00	0.96	2650	-0.02	0.00	44.70	-0.34	-0.05	27.63%	
30.27%	1.80	-0.77	91.40	0.00	0.94	2700	-0.03	0.00	55.91	-0.40	-0.07	25.52%	
24.50%	1.86	-0.55	80.39	0.00	0.95	2750	-0.03	0.00	61.60	-0.38	-0.08	22.38%	
23.60%	1.83	-0.75	114.12	0.00	0.93	2800	-0.06	0.00	100.14	-0.62	-0.14	22.20%	
20.71%	1.83	-0.78	135.89	0.00	0.91	2850	-0.08	0.00	122.64	-0.67	-0.18	19.55%	
18.72%	1.77	-0.92	176.00	0.00	0.87	2900	-0.12	0.00	165.84	-0.82	-0.27	17.84%	
17.29%	1.65	-1.11	231.42	0.00	0.80	2950	-0.19	0.00	225.45	-1.04	-0.44	16.63%	
16.34%	1.44	-1.31	289.52	0.00	0.69	3000	-0.31	0.00	286.66	-1.25	-0.69	15.65%	
16.20%	1.15	-1.46	324.42	0.00	0.54	3050	-0.46	0.00	324.45	-1.47	-1.03	16.35%	
16.88%	0.85	-1.48	316.36	0.00	0.40	3100	-0.60	0.00	316.36	-1.48	-1.36	16.88%	
17.95%	0.61	-1.39	278.03	0.00	0.29	3150	-0.73	0.00	271.63	-1.27	-1.67	16.85%	
19.25%	0.43	-1.24	231.17	0.00	0.20	3200	-0.83	0.00	210.93	-1.01	-1.91	17.22%	
20.95%	0.32	-1.11	190.85	0.00	0.15	3250	-0.86	0.00	179.16	-0.99	-2.03	19.87%	
21.66%	0.22	-0.88	146.84	0.00	0.10	3300	-0.95	0.00	87.25	-0.41	-2.25	17.00%	
23.60%	0.17	-0.81	123.59	0.00	0.08	3350	-0.99	0.00	25.73	-0.11	-2.37	14.79%	

4. 豆粕波动率

图 1: 豆粕期权 IV (OTM)

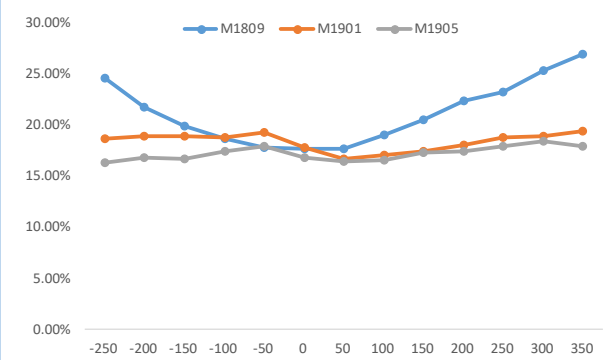


图 2: 豆粕期权 Vol surface

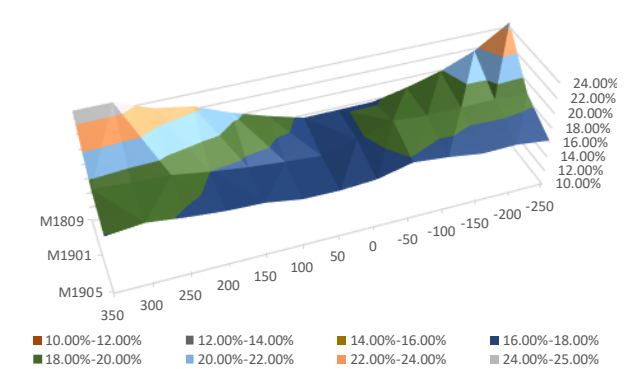


图 3: 豆粕期货历史波动率正态分布 (20HV)

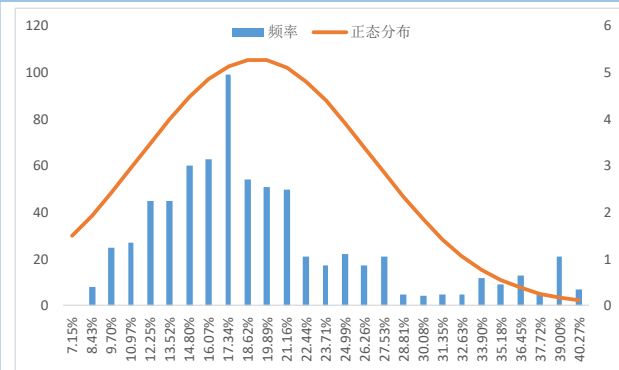


图 4: 豆粕期货历史波动率 (20HV)

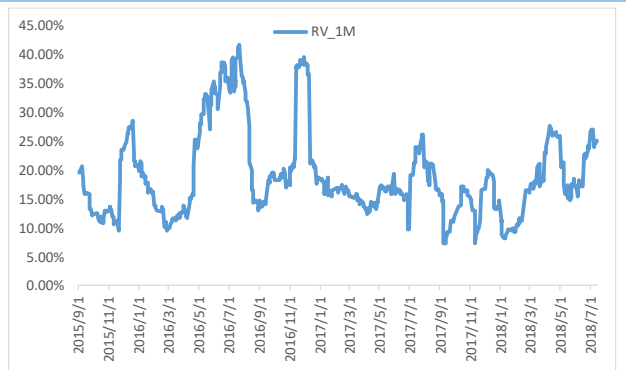
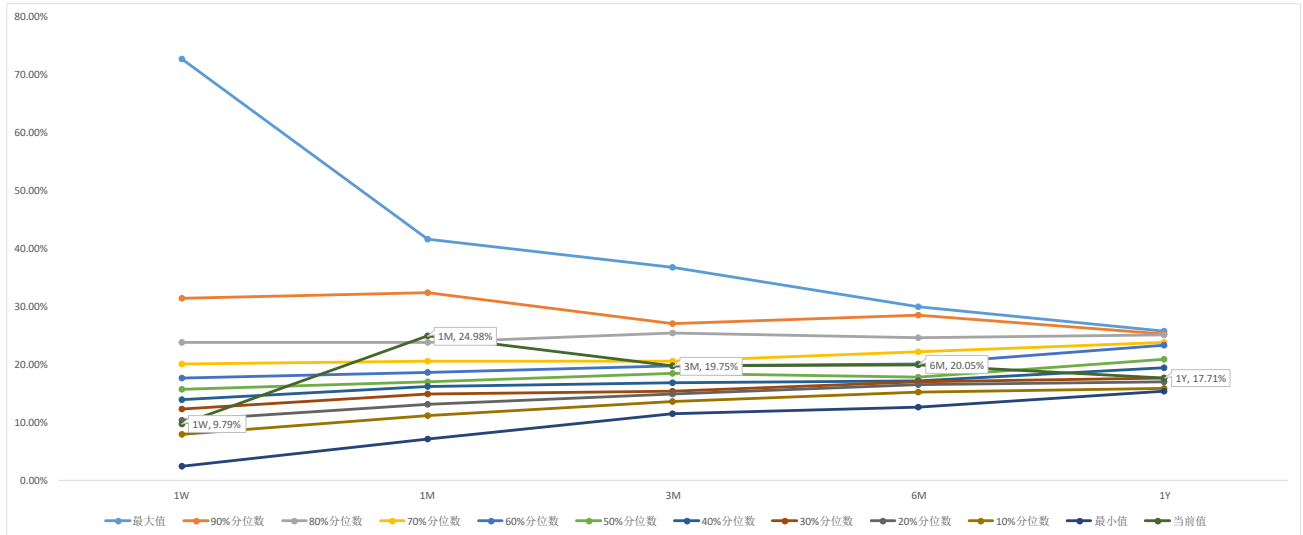


图5: 豆粕波动率锥



数据来源: Wind 广发期货发展研究中心

白糖

1. 白糖期权主力合约T型报价

SR809. CZC								
持仓量	成交量	收盘价	涨跌幅(%)	购<行权价>沽	涨跌幅(%)	收盘价	成交量	持仓量
6	0		7.32	4300	-25.00	1.5	282	640
48	90	464	16.15	4400	-50.00	1.5	678	1046
266	288	353	16.89	4500	-63.64	2	1148	1324
414	270	269	28.71	4600	-60.00	5	4540	6322
568	1076	160.5	26.88	4700	-49.15	15	17962	8394
1642	3430	89	41.27	4800	-40.91	39	12322	5350
4820	11902	39.5	54.90	4900	-27.24	93.5	2970	2420
9346	10600	17.5	105.88	5000	-22.22	164.5	1194	2722
7916	2628	9	200.00	5100	-16.20	256	634	2610
11816	3160	5	400.00	5200	-14.37	345.5	116	1352
11740	950	3.5	600.00	5300	-13.12	437	148	1610
4692	152	2	300.00	5400	-11.28	535	2	2802
11748	302	1.5	200.00	5500	-4.27	673	2	2446
11222	86	1	100.00	5600	-4.73		0	1224
11444	52	1	100.00	5700	-4.21		0	1828
7792	244	0.5	0.00	5800	-4.29	960	4	676
6690	312	1	100.00	5900	-3.45		0	806
14134	950	0.5	0.00	6000	-3.16		0	260
5892	0		0.00	6100	-4.95	1238.5	8	436
9630	4	1.5	200.00	6200	-2.71		0	302
4536	24	0.5	0.00	6300	-2.53		0	36
2762	38	0.5	0.00	6400	-2.37		0	68
2048	0		0.00	6500	-2.23		0	134
728	68	0.5	0.00	6600	-2.11		0	60
836	0		0.00	6700	-2.00		0	60
1178	0		0.00	6800	-1.90		0	26
368	2	0.5	0.00	6900	-1.81		0	18
410	0		0.00	7000	-1.72		0	4

2. 白糖期权CPR

合约	Call Vol	Put Vol	Vol	CPR(Vol)	Call OI	Put OI	OI	CPR(OI)
SR809. CZC	36654	42010	78664	0.87	150480	45034	195514	3.34
SR811. CZC	160	900	1060	0.18	5374	4084	9458	1.32
SR901. CZC	12602	7716	20318	1.63	62798	24160	86958	2.6
SR903. CZC	92	40	132	2.3	1766	1432	3198	1.23
SR905. CZC	1226	648	1874	1.89	12692	4658	17350	2.72
SR907. CZC	10	0	10		938	596	1534	1.57
SR909. CZC	156	40	196	3.9	230	176	406	1.31
汇总	50900	51354	102254	0.99	234278	80140	314418	2.92

3. 白糖期权Greeks

SR809. CZC													
IV	Rho	Theta	Vega	Gamma	Delta	C<K>P	Delta	Gamma	Vega	Theta	Rho	IV	
39.07%	1.41	-3.18	146.40	0.00	0.91	4400	-0.02	0.00	40.47	-0.56	-0.03	24.78%	
23.54%	1.53	-1.13	86.02	0.00	0.96	4500	-0.03	0.00	57.40	-0.66	-0.05	20.75%	
27.55%	1.38	-3.26	213.20	0.00	0.85	4600	-0.07	0.00	117.21	-1.22	-0.12	18.71%	
16.09%	1.42	-1.90	212.53	0.00	0.85	4700	-0.17	0.00	232.43	-2.28	-0.30	17.66%	
16.89%	1.06	-3.24	345.72	0.00	0.63	4800	-0.37	0.00	345.11	-3.18	-0.65	16.60%	
16.78%	0.64	-3.24	347.99	0.00	0.38	4900	-0.62	0.00	349.79	-3.43	-1.10	17.64%	
18.29%	0.33	-2.54	250.43	0.00	0.19	5000	-0.83	0.00	230.60	-2.13	-1.50	16.63%	
20.67%	0.17	-1.87	162.75	0.00	0.10	5100	-0.93	0.00	122.92	-1.22	-1.70	17.88%	
30.46%	0.03	-0.60	35.48	0.00	0.02	5500	-0.90	0.00	164.50	-4.64	-1.79	50.82%	
36.19%	0.01	-0.26	12.96	0.00	0.00	5800	-0.95	0.00	87.65	-2.65	-2.00	54.42%	

4. 白糖波动率

图 6: 白糖期权 IV (OTM)

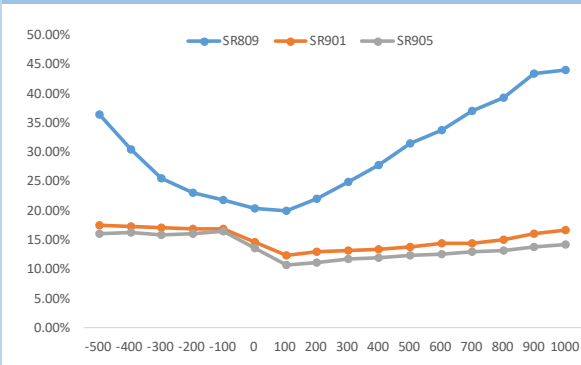


图 7: 白糖期权 Vol surface

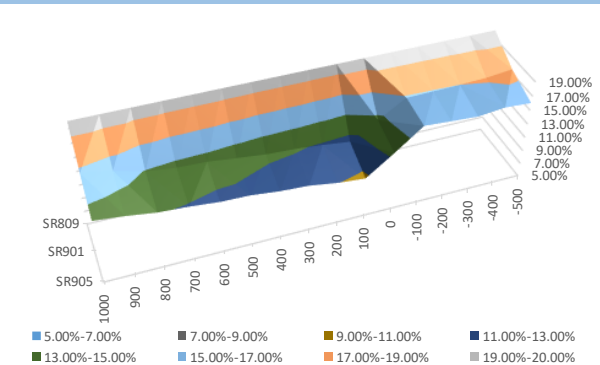


图 8: 白糖期货历史波动率正态分布 (20HV)

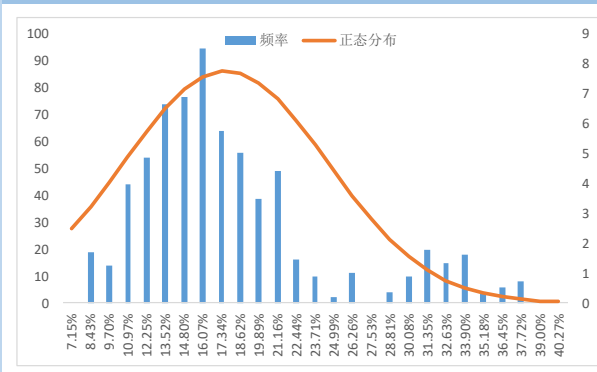


图 9: 白糖期货历史波动率 (20HV)

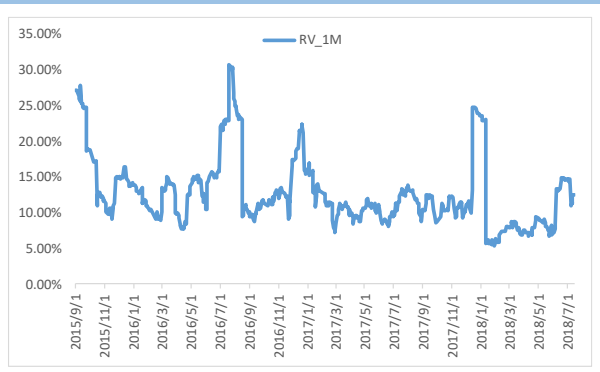
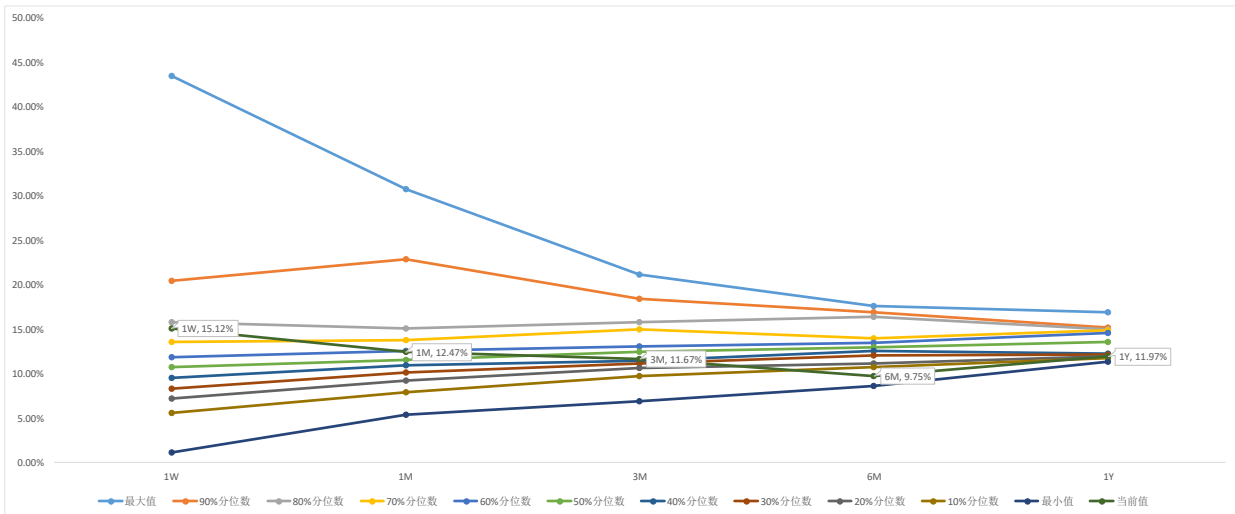


图10: 白糖波动率锥



数据来源: Wind 广发期货发展研究中心

50ETF

1. 近月合约T型报价

持仓量	成交量	收盘价	涨跌幅(%)	7月合约		收盘价	成交量	持仓量
				购<行权价>沽	涨跌幅(%)			
3990	1630	0.3098	1.37	2.20	-36.84	0.0012	5763	45599
3776	879	0.2608	0.50	2.25	-28.57	0.002	12464	53809
9622	3827	0.2121	0.52	2.30	-20.51	0.0031	16760	63685
14022	8530	0.1664	0.97	2.35	-24.14	0.0066	39284	66406
25631	22430	0.1216	1.08	2.40	-20.25	0.0126	46259	72545
41572	48671	0.0825	0.24	2.45	-13.96	0.0228	61587	55366
69737	79439	0.0504	1.20	2.50	-8.18	0.0404	72710	55633
92289	70977	0.0274	-1.08	2.55	-5.75	0.0672	36409	31466
104786	58420	0.0135	4.65	2.60	-3.55	0.1031	19631	19489
72457	26388	0.006	9.09	2.65	-2.54	0.146	6297	12042
72410	10928	0.0024	0.00	2.70	-2.49	0.1921	2118	8746
33655	3303	0.001	-9.09	2.75	-1.75	0.2412	726	7784
27383	2192	0.0008	0.00	2.80	-1.53	0.2905	390	7353
22109	1418	0.0004	-20.00	2.85	-1.62	0.3394	387	6061
24194	599	0.0004	33.33	2.90	-1.70	0.3883	639	2439

2. 50ETF期权CPR

合约	Call Vol	Put Vol	Vol	CPR(Vol)	Call OI	Put OI	OI	CPR(OI)
7月合约	339631	321424	661055	1.06	617633	508423	1E+06	1.21
8月合约	42086	44406	86492	0.95	102074	100807	202881	1.01
9月合约	19697	12103	31800	1.63	243349	107035	350384	2.27
12月合约	4805	4482	9287	1.07	85944	62996	148940	1.36
汇总	406219	382415	788634	1.06	1049000	779261	2E+06	1.35

3. 近月合约Greeks

7月合约												
IV	Rho	Theta	Vega	Gamma	Delta	C<K>P	Delta	Gamma	Vega	Theta	Rho	IV
32.32%	0.00	0.00	0.02	0.24	0.99	2.20	-0.02	0.29	0.02	0.00	0.00	34.31%
31.30%	0.00	0.00	0.03	0.47	0.97	2.25	-0.03	0.49	0.03	0.00	0.00	31.88%
28.89%	0.00	0.00	0.05	0.78	0.95	2.30	-0.05	0.78	0.05	0.00	0.00	28.89%
28.83%	0.00	0.00	0.09	1.37	0.89	2.35	-0.10	1.35	0.08	0.00	0.00	27.92%
26.47%	0.00	0.00	0.12	2.10	0.82	2.40	-0.18	2.10	0.12	0.00	0.00	26.47%
25.28%	0.00	0.00	0.17	2.90	0.70	2.45	-0.30	2.94	0.16	0.00	0.00	24.86%
24.24%	0.00	0.00	0.19	3.45	0.54	2.50	-0.46	3.53	0.19	0.00	0.00	23.70%
23.58%	0.00	0.00	0.18	3.37	0.37	2.55	-0.64	3.45	0.18	0.00	0.00	22.90%
23.44%	0.00	0.00	0.14	2.64	0.22	2.60	-0.79	2.68	0.14	0.00	0.00	22.43%
23.47%	0.00	0.00	0.09	1.72	0.11	2.65	-0.90	1.67	0.08	0.00	0.00	22.32%
23.55%	0.00	0.00	0.05	0.95	0.05	2.70	-0.97	0.70	0.03	0.00	0.00	20.39%
24.20%	0.00	0.00	0.03	0.49	0.02	2.75	-0.99	0.20	0.01	0.00	0.00	19.45%

4. 50ETF期权波动率

图 11: 50ETF 期权 IV (OTM)

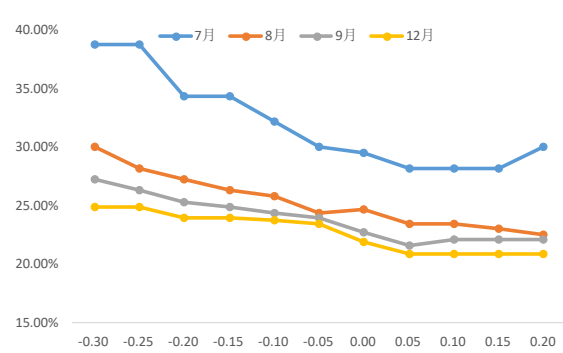


图 12: 50ETF 期权 Vol surface

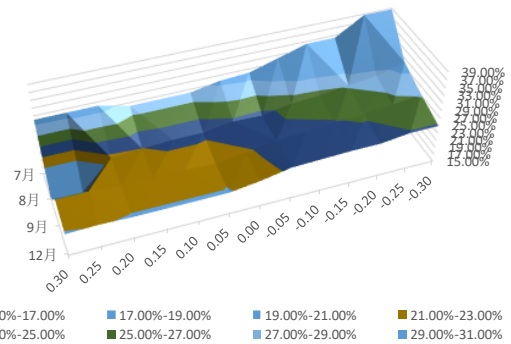


图 13: 50ETF 历史波动率分布 (20HV)

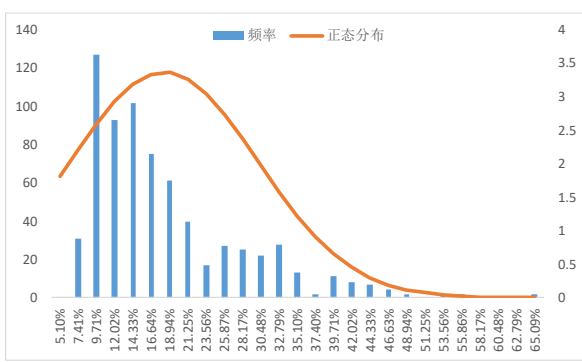


图 14: 50ETF 历史波动率 (20HV)

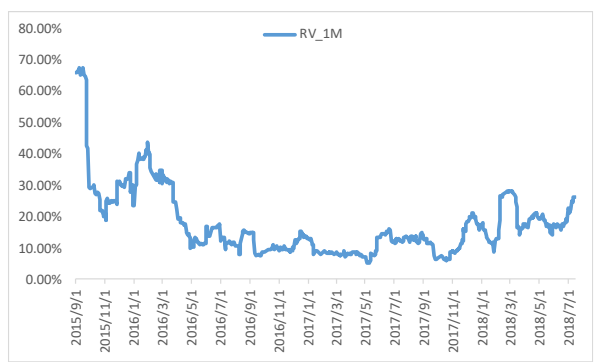
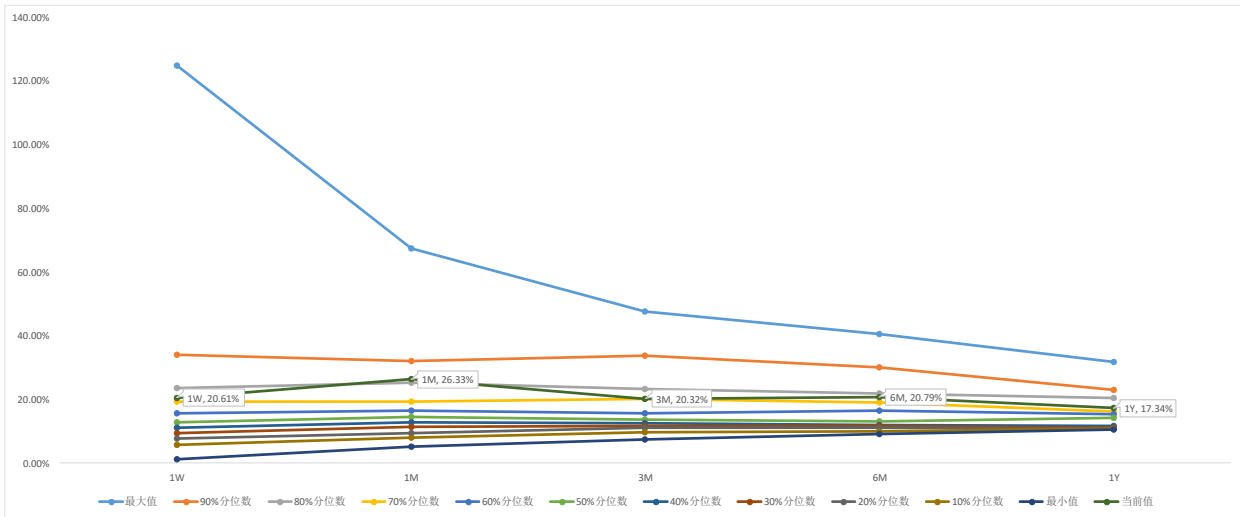


图 15: 50ETF 波动率锥



数据来源: Wind 广发期货发展研究中心

免责声明

本报告中的信息均来源于被广发期货有限公司认为可靠的已公开资料，但广发期货对这些信息的准确性及完整性不作任何保证。

本报告反映研究人员的不同观点、见解及分析方法，并不代表广发期货证券或其附属机构的立场。报告所载资料、意见及推测仅反映研究人员于发出本报告当日的判断，可随时更改且不予通告。

在任何情况下，报告内容仅供参考，报告中的信息或所表达的意见并不构成所述品种买卖的出价或询价，投资者据此投资，风险自担。

本报告旨在发送给广发期货特定客户及其他专业人士，版权归广发期货所有，未经广发期货书面授权，任何人不得对本报告进行任何形式的发布、复制。如引用、刊发，需注明出处为“广发期货”，且不得对本报告进行有悖原意的删节和修改。

广发期货有限公司提醒广大投资者：期市有风险 入市需谨慎！

相关信息

广发期货发展研究中心

<http://www.gfqh.cn>

电话：020-38456888

地址：广州市天河区体育西路 57 号红盾大厦 14 楼

邮政编码：510620