

广发期货期权日报

豆粕回落 白糖 50ETF 反弹

发展研究中心 期权研究小组

电话: 020-85590051

E-Mail: liuqingli@gf.com.cn

期权策略

豆粕期权: CBOT 美豆期货 11 月合约收至 851 美分/蒲式耳。据外电 7 月 12 日消息, USDA7 月供需报告显示, 美豆 18/19 年度大豆库存预估上调至 5.8 亿蒲式耳, 高于 6 月预估 3.85 亿蒲式耳。数据整体偏空。连粕期货 9 月合约收至 3081 元/吨, 期权盘面, 平值期权隐含波动率处于 20%-21%附近; 操作上, 持有卖出卖出豆粕期货 9 月合约的执行价格为 3200 的看涨期权合约, 同时持有卖出豆粕期货 9 月合约的执行价格为 2950 的看跌期权合约构建卖出宽跨式期权组合, 预估到期期权策略每组可收取 60 元/吨的权利金。

白糖期权: ICE 原糖期货 10 月合约收于 11.14 分/磅, 郑糖 9 月合约收于 4818 元/吨, 贴水 462 元/吨。昨夜盘开盘, 郑糖低开快速下探, 大量多头进场抄底, 空头随后逐步减仓, 郑糖反弹。预估后市郑糖存在阶段性企稳反弹。期权盘面, 平值期权的隐含波动率处于 17-18%附近。操作上, 可卖出白糖期货 9 月合约的执行价格为 4700 的看跌期权合约, 并买入白糖期货 9 月合约的执行价格为 4900 的看涨期权合约构建双限看涨策略, 期权合约到期日为 7 月 25 日。

50ETF 期权: 上证 50ETF 现货报收于 2.505 元, 涨跌幅 2.08%。宏观方面, 商务部发表声明: 美方指责中方漠视中美经贸分歧、没有进行积极应对, 是不符合事实的; 商务部: 中国 6 月实际使用外资金额 (FDI) 为 156.6 亿美元, 同比增长 5.8%; 国资委: 央企 6 月实现利润总额 2018.8 亿元人民币, 同比增 26.4%, 创历史单月最高水平。1-6 月实现利润总额 8877.9 亿元人民币, 同比增 23%; 央企目前已落地执行了 2000 多亿元的市场化债转股。资金方面, 央行重启逆回购操作, 周四进行 300 亿元 7 天期逆回购操作, 结束连续 5 日暂停操作, 当日有 300 亿元逆回购到期, 完全对冲当日到期量。操作上, 持有背靠 2.45 买入 50ETF, 今日可卖出 50ETF7 月合约执行价为 2.65 的认购期权, 构建备兑看涨期权。

联系信息

蔡志成

期货从业资格: F3036917

投资咨询资格: Z0013053

邮箱: caizhicheng@gf.com.cn**陈俊州**

期货从业资格: F3039003

邮箱: chenjunzhou@gf.com.cn**张逸星**

期货从业资格: F3040653

邮箱: zhangyixing@gf.com.cn

期权知识专栏

隐含波动率:是指将期权价格代入定价模型反推出来的波动率。在其他条件不变的情况下, 隐含波动率和期权价格存在正相关关系, 其上涨将使期权买方盈利。

内在价值:是指期权买方行权时可以获得收益。

时间价值:是指期权价格超出其内在价值的部分。

平值期权:是指行权价接近标的价格的期权, 此时时间价值最大, 通常成交比较活跃。

虚值期权:是指行权价大于标的价格的看涨期权和行权价小于标的价格的看跌期权。

实值期权:是指行权价小于标的价格的看涨期权和行权价大于标的价格的看跌期权。

跨式组合:是指同时买入(或卖出)行权价、到期日相同的看涨和看跌期权组合。

备兑组合:是指同时持有标的多头和看涨期权空头, 或持有标的空头和看跌期权空头的组合。

目录

豆粕.....	1
1. 豆粕期权主力合约 T 型报价	1
2. 豆粕期权 CPR.....	2
3. 豆粕期权 Greeks	2
4. 豆粕波动率	3
白糖.....	4
1. 白糖期权主力合约 T 型报价	4
2. 白糖期权 CPR.....	5
3. 白糖期权 Greeks	5
4. 白糖波动率	6
50ETF	7
1. 近月合约 T 型报价	7
2. 50ETF 期权 CPR	8
3. 近月合约 Greeks	8
4. 50ETF 期权波动率	9
免责声明.....	10

豆粕

1. 豆粕期权主力合约T型报价

				M1809. DCE				
持仓量	成交量	收盘价	涨跌幅(%)	购<行权价>沽	涨跌幅(%)	收盘价	成交量	持仓量
480	60	695	-3.07	2400	0.00	0.5	16	1990
346	44	645.5	-3.22	2450	0.00	0.5	54	2036
398	60	595	-3.57	2500	100.00	1	36	4330
552	60	545.5	-3.79	2550	300.00	2	10	3216
510	94	495.5	-4.16	2600	200.00	1.5	42	4440
450	120	445	-4.71	2650	300.00	2	134	3180
548	36	397	-4.80	2700	400.00	2.5	784	5314
724	564	341	-7.34	2750	66.67	2.5	912	5730
660	112	295	-7.81	2800	33.33	4	744	7920
1472	440	248.5	-8.97	2850	-7.69	6	956	10752
2014	472	201.5	-11.82	2900	-29.17	8.5	2584	11358
3466	1108	158	-15.51	2950	-22.50	15.5	2516	15298
9598	3090	118	-20.81	3000	-20.31	25.5	7108	31574
12240	3340	86.5	-25.11	3050	-11.34	43	7952	12384
16746	9008	59.5	-31.61	3100	-3.57	67.5	6454	11054
13832	7612	41	-35.43	3150	1.55	98	3752	7186
25660	5790	29.5	-33.71	3200	6.67	136	2194	5334
18014	4578	21.5	-29.51	3250	4.59	171	546	2380
20442	4608	14.5	-27.50	3300	9.61	222.5	666	4414
18816	5070	12	-4.00	3350	8.35	266	338	1440
11622	3442	8.5	13.33	3400	8.61	315.5	130	996
12318	604	6.5	44.44	3450	8.74	367	110	524
12626	976	5	100.00	3500	2.46	395	0	556
6414	440	4	166.67	3550	5.41	458	60	524
56662	2222	3.5	600.00	3600	6.10	513.5	68	1338

2. 豆粕期权CPR

合约	Call Vol	Put Vol	Vol	CPR(Vol)	Call OI	Put OI	OI	CPR(OI)
M1809.DCE	53950	38166	92116	1.41	246610	155268	401878	1.59
M1811.DCE	202	66	268	3.06	6178	4412	10590	1.4
M1812.DCE	52	30	82	1.73	2440	2582	5022	0.95
M1901.DCE	6760	6458	13218	1.05	66744	72488	139232	0.92
M1903.DCE	100	214	314	0.47	1412	2992	4404	0.47
M1905.DCE	228	48	276	4.75	6736	5416	12152	1.24
汇总	61292	44982	106274	1.36	330120	243158	573278	1.36

3. 豆粕期权Greeks

M1809.DCE												
IV	Rho	Theta	Vega	Gamma	Delta	C<K>P	Delta	Gamma	Vega	Theta	Rho	IV
62.08%	1.66	-1.61	98.51	0.00	0.94	2400	0.00	0.00	12.19	-0.12	-0.01	36.49%
58.01%	1.69	-1.58	103.36	0.00	0.94	2450	-0.01	0.00	12.99	-0.12	-0.01	33.80%
53.99%	1.72	-1.54	108.69	0.00	0.93	2500	-0.01	0.00	13.90	-0.11	-0.01	31.16%
50.00%	1.75	-1.51	114.58	0.00	0.93	2550	-0.01	0.00	14.95	-0.11	-0.01	28.54%
46.05%	1.77	-1.47	121.17	0.00	0.92	2600	-0.01	0.00	16.16	-0.11	-0.02	25.96%
42.12%	1.80	-1.43	128.60	0.00	0.92	2650	-0.01	0.00	17.59	-0.11	-0.02	23.41%
38.19%	1.82	-1.38	137.07	0.00	0.91	2700	-0.01	0.00	19.30	-0.11	-0.02	20.87%
34.61%	1.83	-1.36	149.12	0.00	0.90	2750	-0.01	0.00	21.40	-0.10	-0.02	18.36%
31.56%	1.83	-1.39	167.26	0.00	0.88	2800	-0.03	0.00	58.49	-0.30	-0.07	19.56%
28.83%	1.80	-1.45	191.29	0.00	0.86	2850	-0.06	0.00	102.93	-0.58	-0.15	19.57%
26.66%	1.75	-1.57	223.39	0.00	0.82	2900	-0.11	0.00	163.41	-0.85	-0.27	19.78%
25.24%	1.65	-1.74	262.67	0.00	0.76	2950	-0.18	0.00	225.32	-1.16	-0.44	19.54%
24.06%	1.50	-1.90	300.35	0.00	0.69	3000	-0.28	0.00	283.39	-1.44	-0.66	19.27%
23.25%	1.32	-2.01	328.60	0.00	0.60	3050	-0.39	0.00	325.07	-1.64	-0.94	19.13%
22.84%	1.10	-2.04	338.69	0.00	0.50	3100	-0.51	0.00	338.61	-1.67	-1.24	18.70%
22.39%	0.88	-1.92	326.45	0.00	0.39	3150	-0.64	0.00	318.57	-1.51	-1.56	18.05%
22.09%	0.66	-1.71	293.45	0.00	0.30	3200	-0.76	0.00	263.65	-1.19	-1.87	17.10%
21.79%	0.48	-1.41	245.36	0.00	0.21	3250	-0.88	0.00	170.08	-0.68	-2.18	15.19%
21.57%	0.32	-1.09	191.17	0.00	0.14	3300						
21.40%	0.21	-0.78	139.01	0.00	0.09	3350						
21.12%	0.12	-0.52	92.94	0.00	0.05	3400						
20.86%	0.07	-0.32	57.41	0.00	0.03	3450						
20.80%	0.04	-0.19	34.22	0.00	0.02	3500						
20.87%	0.02	-0.11	19.85	0.00	0.01	3550						
22.70%	0.02	-0.11	18.59	0.00	0.01	3600						

4. 豆粕波动率

图 1：豆粕期权波动率微笑

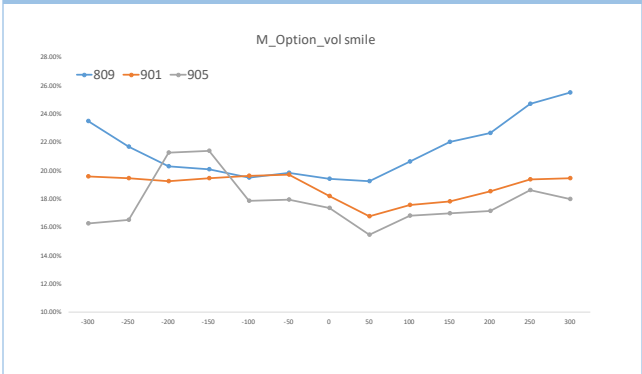


图 2：豆粕期权波动率曲面

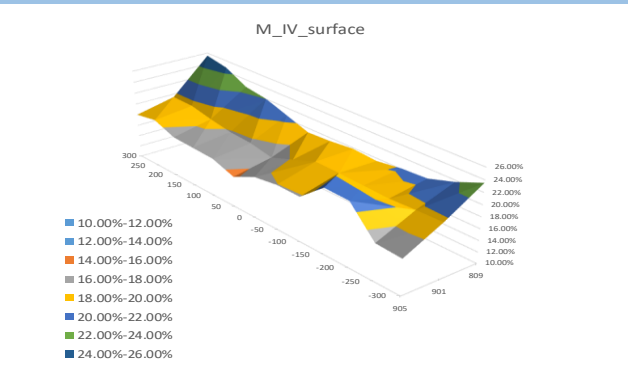


图 3：豆粕期货历史波动率正态分布 (20HV)

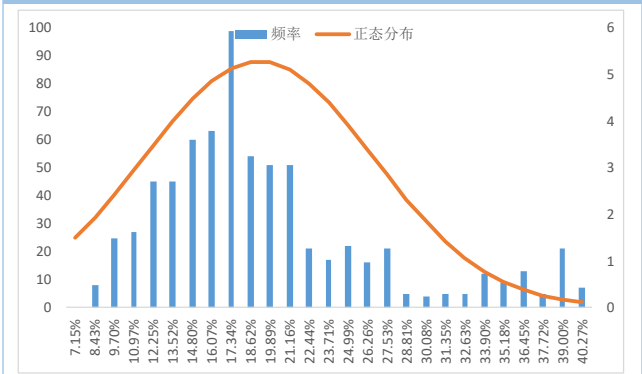


图 4：豆粕期货历史波动率 (20HV)

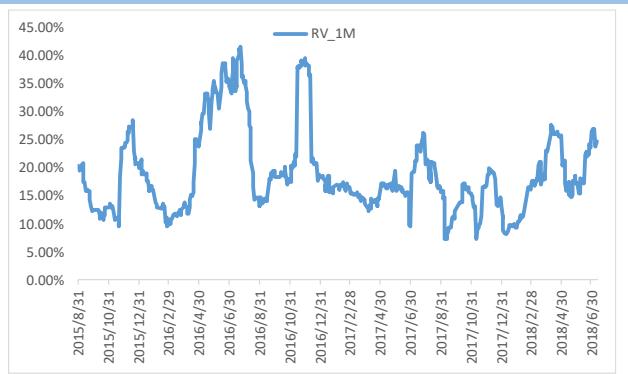
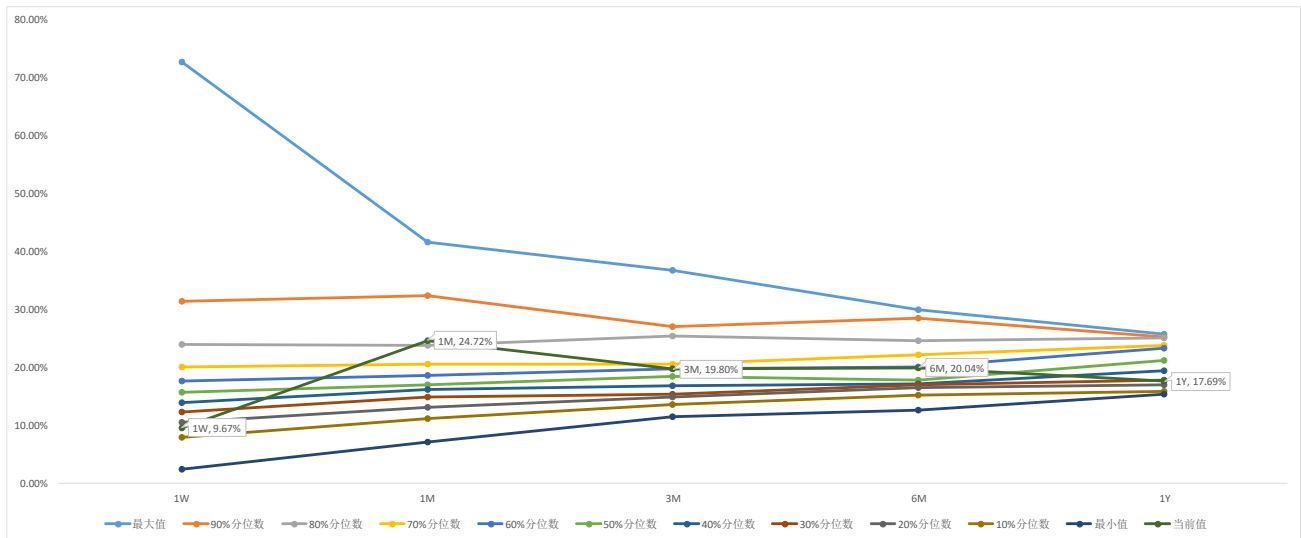


图 5：豆粕波动率锥



数据来源：Wind 广发期货发展研究中心

白糖

1. 白糖期权主力合约T型报价

SR809. CZC								
持仓量	成交量	收盘价	涨跌幅(%)	购<行权价>沽	涨跌幅(%)	收盘价	成交量	持仓量
6	6	502.5	-5.37	4300	100.00	2	626	426
14	6	404.5	-7.22	4400	-41.67	3.5	902	872
258	130	318	-6.19	4500	-33.33	6	1396	1410
450	160	224.5	-8.55	4600	-15.63	13.5	3556	6764
728	922	134	-16.51	4700	-8.20	28	8436	9580
1820	3764	64	-28.89	4800	-6.61	56.5	9270	6616
2710	3652	25.5	-39.29	4900	9.82	123	1700	2978
7160	7054	9.5	-42.42	5000	11.02	206.5	804	2766
7982	2536	6	9.09	5100	6.53	293.5	550	2534
12846	2030	3.5	75.00	5200	5.38	391.5	46	1406
11818	3578	2	100.00	5300	5.74	497.5	184	1726
4814	302	1.5	200.00	5400	5.79		0	2804
11894	264	1	100.00	5500	4.93		0	2446
11306	238	1	100.00	5600	4.29		0	1224
11410	1098	1	100.00	5700	3.79		0	1828
8016	872	1	100.00	5800	1.75	987	4	680
6998	44	1	100.00	5900	3.08		0	806
14862	288	0.5	0.00	6000	2.82		0	360
5892	46	0.5	0.00	6100	2.60		0	440
9630	62	0.5	0.00	6200	2.41		0	302
4560	0		0.00	6300	2.24		0	36
2800	0		0.00	6400	2.10		0	68
2048	0		0.00	6500	1.98		0	134
708	0		0.00	6600	1.86		0	60
836	0		0.00	6700	1.76		0	60
1178	0		0.00	6800	1.68		0	26
368	0		0.00	6900	1.59		0	18
410	0		0.00	7000	1.52		0	4

2. 白糖期权CPR

合约	Call Vol	Put Vol	Vol	CPR(Vol)	Call OI	Put OI	OI	CPR(OI)
SR809. CZC	27052	27474	54526	0.98	149310	48432	197742	3.08
SR811. CZC	150	282	432	0.53	5414	3944	9358	1.37
SR901. CZC	5652	6822	12474	0.83	62510	23876	86386	2.62
SR903. CZC	158	260	418	0.61	1812	1432	3244	1.27
SR905. CZC	1624	738	2362	2.2	12150	4734	16884	2.57
SR907. CZC	40	40	80	1	942	596	1538	1.58
SR909. CZC	58	48	106	1.21	166	150	316	1.11
汇总	34734	35664	70398	0.97	232304	83164	315468	2.79

3. 白糖期权Greeks

SR809. CZC												
IV	Rho	Theta	Vega	Gamma	Delta	C<K>P	Delta	Gamma	Vega	Theta	Rho	IV
						4300	-0.02	0.00	47.12	-0.64	-0.04	27.31%
18.38%	1.73	-0.20	21.99	0.00	0.99	4400	-0.03	0.00	70.04	-0.84	-0.06	23.98%
18.74%	1.71	-0.78	83.70	0.00	0.96	4500	-0.06	0.00	116.25	-1.23	-0.12	21.24%
18.10%	1.60	-1.69	187.22	0.00	0.88	4600	-0.13	0.00	204.41	-1.98	-0.26	19.37%
17.34%	1.35	-2.73	314.52	0.00	0.73	4700	-0.27	0.00	318.50	-2.86	-0.53	17.97%
16.65%	0.94	-3.17	381.36	0.00	0.50	4800	-0.50	0.00	381.36	-3.27	-0.97	17.17%
16.52%	0.50	-2.60	315.38	0.00	0.27	4900	-0.72	0.00	319.96	-2.74	-1.43	17.15%
16.68%	0.21	-1.51	181.62	0.00	0.11	5000	-0.87	0.00	198.28	-1.76	-1.75	17.73%
17.70%	0.08	-0.79	88.77	0.00	0.04	5100	-0.94	0.00	111.01	-1.07	-1.91	19.20%
18.61%	0.03	-0.35	38.12	0.00	0.02	5200	-0.97	0.00	68.09	-0.73	-2.00	21.45%
20.46%	0.01	-0.21	20.58	0.00	0.01	5300	-0.98	0.00	52.18	-0.64	-2.06	24.69%
23.80%	0.01	-0.22	18.26	0.00	0.01	5400	-0.98	0.00	46.90	-0.67	-2.10	28.53%
27.02%	0.01	-0.22	16.50	0.00	0.01	5500	-0.98	0.00	42.84	-0.69	-2.15	32.23%
30.14%	0.01	-0.23	15.13	0.00	0.01	5600	-0.98	0.00	39.60	-0.71	-2.19	35.81%
33.17%	0.01	-0.23	14.01	0.00	0.01	5700	-0.98	0.00	36.96	-0.73	-2.23	39.27%
36.12%	0.01	-0.24	13.09	0.00	0.00	5800	-0.99	0.00	34.75	-0.74	-2.28	42.62%
38.99%	0.01	-0.24	12.31	0.00	0.00	5900	-0.99	0.00	32.87	-0.75	-2.32	45.88%
41.79%	0.01	-0.24	11.65	0.00	0.00	6000	-0.99	0.00	31.25	-0.77	-2.36	49.05%
44.52%	0.01	-0.25	11.07	0.00	0.00	6100	-0.99	0.00	29.84	-0.78	-2.40	52.14%
47.18%	0.01	-0.25	10.57	0.00	0.00	6200	-0.99	0.00	28.60	-0.79	-2.44	55.16%
49.79%	0.01	-0.25	10.12	0.00	0.00	6300	-0.99	0.00	27.49	-0.80	-2.48	58.10%
52.34%	0.01	-0.25	9.72	0.00	0.00	6400	-0.99	0.00	26.50	-0.81	-2.52	60.98%
54.83%	0.01	-0.26	9.36	0.00	0.00	6500	-0.99	0.00	25.61	-0.82	-2.56	63.79%
57.28%	0.01	-0.26	9.04	0.00	0.00	6600	-0.99	0.00	24.80	-0.83	-2.60	66.54%
59.67%	0.01	-0.26	8.75	0.00	0.00	6700	-0.99	0.00	24.06	-0.83	-2.64	69.23%
62.02%	0.01	-0.26	8.48	0.00	0.00	6800	-0.99	0.00	23.39	-0.84	-2.68	71.86%
64.33%	0.01	-0.26	8.23	0.00	0.00	6900	-0.99	0.00	22.77	-0.85	-2.72	74.45%
66.59%	0.00	-0.27	8.01	0.00	0.00	7000	-0.99	0.00	22.19	-0.85	-2.76	76.98%

4. 白糖波动率

图 6: 白糖期权波动率微笑

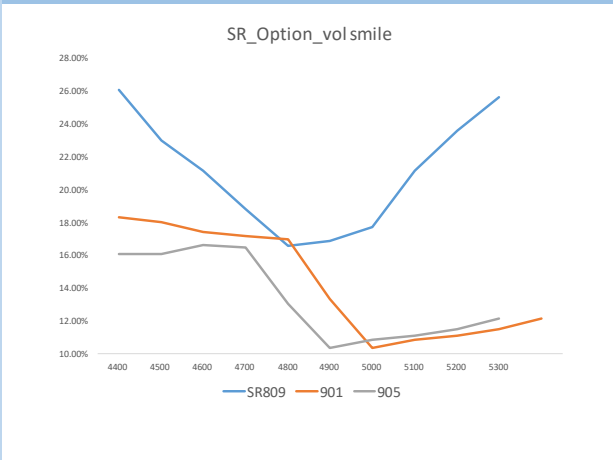


图 7: 白糖期权波动率曲面

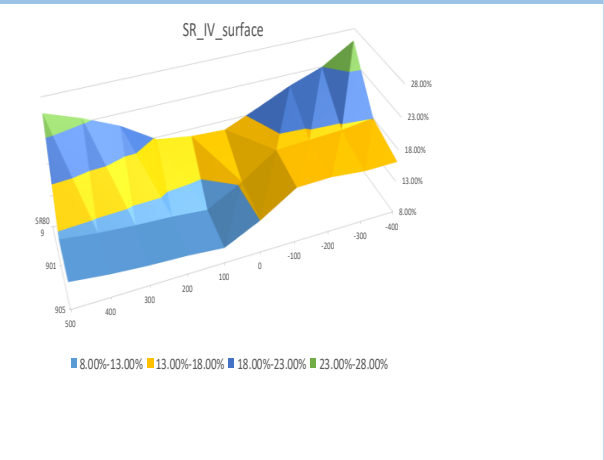


图 8: 白糖期货历史波动率正态分布 (20HV)

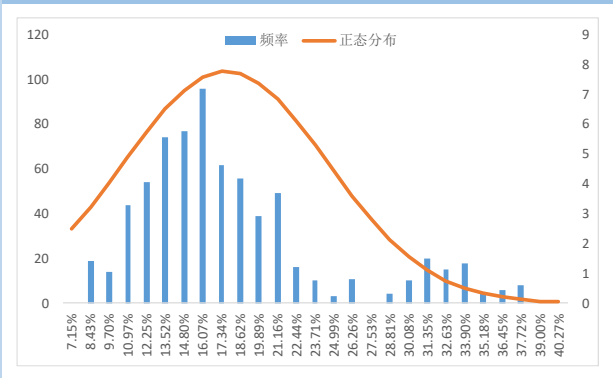


图 9: 白糖期货历史波动率 (20HV)

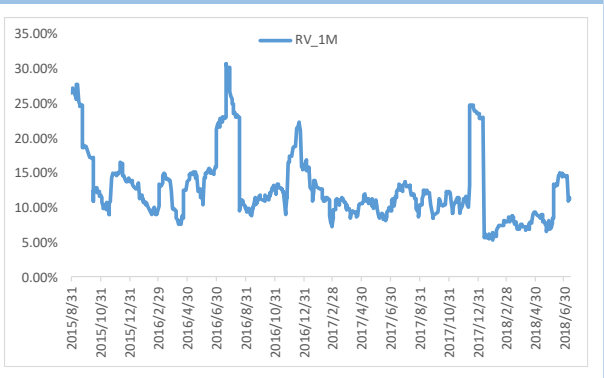
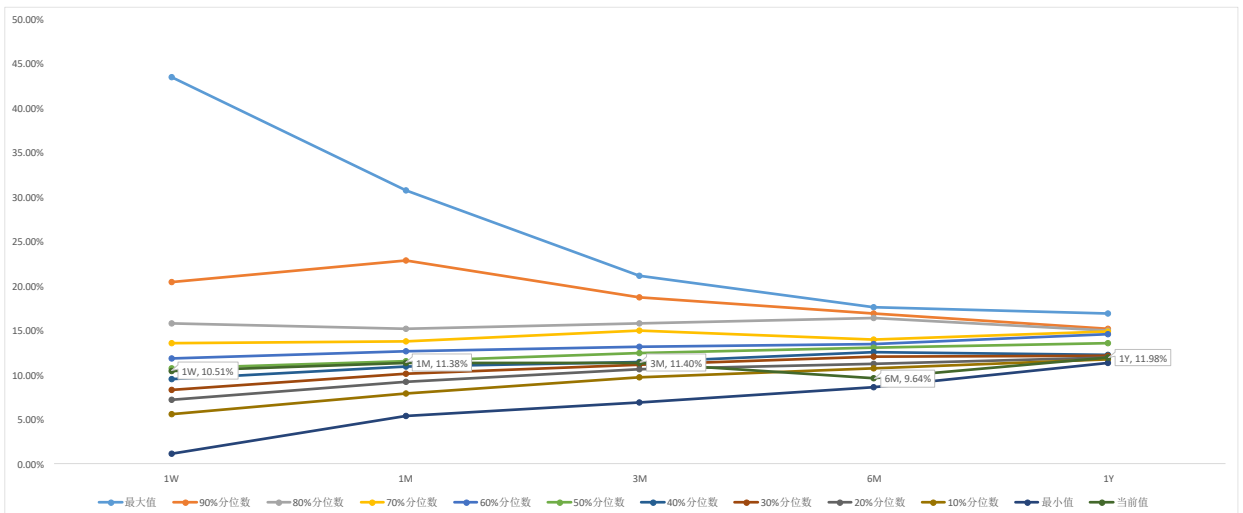


图10: 白糖波动率锥



数据来源: Wind 广发期货发展研究中心

50ETF

1. 近月合约T型报价

持仓量	成交量	收盘价	涨跌幅(%)	7月合约		收盘价	成交量	持仓量
				购<行权价>沽	涨跌幅(%)			
4331	3533	0.3056	17.99	2.20	-59.57	0.0019	19103	46642
4030	5539	0.2595	22.75	2.25	-62.16	0.0028	26054	55665
10498	6880	0.211	24.93	2.30	-66.38	0.0039	49568	65618
16116	16795	0.1648	32.90	2.35	-57.14	0.0087	90428	61785
27423	50982	0.1203	40.21	2.40	-50.78	0.0158	93179	71653
46352	107682	0.0823	46.96	2.45	-46.68	0.0265	119234	54659
71374	158665	0.0498	54.66	2.50	-42.03	0.044	101629	54927
84450	117150	0.0277	69.94	2.55	-35.42	0.0713	41232	28939
100225	99877	0.0129	81.69	2.60	-29.21	0.1069	18193	17935
72786	43073	0.0055	89.66	2.65	-24.61	0.1498	6951	12484
72606	20595	0.0024	50.00	2.70	-19.92	0.197	3738	9006
32930	3952	0.0011	57.14	2.75	-16.72	0.2465	1310	7882
28411	2879	0.0008	33.33	2.80	-14.94	0.2943	680	7380
22451	1179	0.0005	25.00	2.85	-13.11	0.3441	682	6126
24264	972	0.0003	0.00	2.90	-11.57	0.3944	824	2573

2. 50ETF期权CPR

合约	Call Vol	Put Vol	Vol	CPR (Vol)	Call OI	Put OI	OI	CPR (OI)
7月合约	639753	572805	1E+06	1.12	618247	503274	1E+06	1.23
8月合约	94002	89957	183959	1.04	95852	96023	191875	1
9月合约	37140	29496	66636	1.26	238546	103619	342165	2.3
12月合约	11906	11019	22925	1.08	86265	62620	148885	1.38
汇总	782801	703277	1E+06	1.11	1038910	765536	2E+06	1.36

3. 近月合约Greeks

7月合约												
IV	Rho	Theta	Vega	Gamma	Delta	C<K>P	Delta	Gamma	Vega	Theta	Rho	IV
29.18%	0.00	0.00	0.02	0.21	0.99	2.20	-0.03	0.37	0.03	0.00	0.00	34.72%
35.13%	0.00	0.00	0.06	0.66	0.94	2.25	-0.04	0.57	0.05	0.00	0.00	31.85%
31.47%	0.00	0.00	0.08	0.96	0.92	2.30	-0.06	0.86	0.06	0.00	0.00	28.42%
29.28%	0.00	0.00	0.11	1.45	0.87	2.35	-0.12	1.44	0.10	0.00	0.00	28.21%
26.53%	0.00	0.00	0.14	2.12	0.80	2.40	-0.20	2.11	0.14	0.00	0.00	26.89%
25.43%	0.00	0.00	0.18	2.82	0.68	2.45	-0.32	2.86	0.18	0.00	0.00	24.99%
23.76%	0.00	0.00	0.20	3.36	0.53	2.50	-0.47	3.41	0.20	0.00	0.00	23.36%
23.31%	0.00	0.00	0.19	3.21	0.36	2.55	-0.65	3.31	0.19	0.00	0.00	22.54%
22.41%	0.00	0.00	0.14	2.57	0.21	2.60	-0.80	2.59	0.14	0.00	0.00	21.71%
22.21%	0.00	0.00	0.09	1.65	0.11	2.65	-0.90	1.61	0.09	0.00	0.00	21.42%
22.73%	0.00	0.00	0.05	0.93	0.05	2.70	-0.95	0.87	0.05	0.00	0.00	21.91%
23.61%	0.00	0.00	0.03	0.50	0.02	2.75	-0.99	0.34	0.02	0.00	0.00	21.09%
26.13%	0.00	0.00	0.02	0.33	0.02	2.80	-1.00	0.01	0.00	0.00	0.00	15.00%
27.89%	0.00	0.00	0.01	0.21	0.01	2.85	-1.00	0.00	0.00	0.00	0.00	15.00%
29.30%	0.00	0.00	0.01	0.13	0.01	2.90	-1.00	0.00	0.00	0.00	0.00	15.00%

4. 50ETF期权波动率

图 11:50ETF 期权波动率微笑

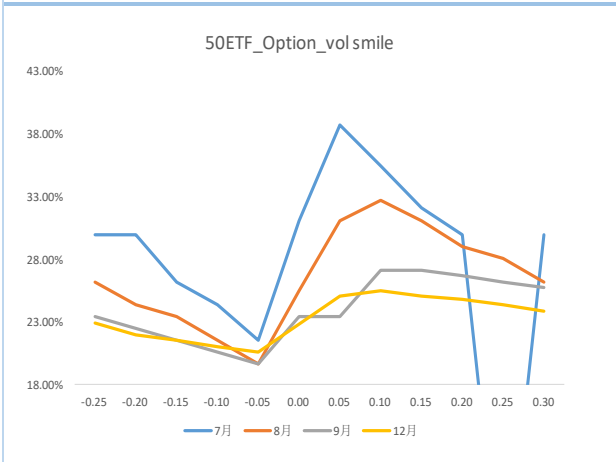


图 12:50ETF 波动率曲面

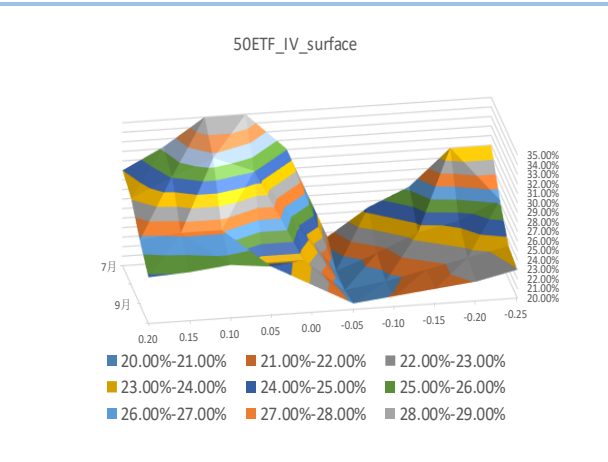


图 13: 50ETF 历史波动率分布 (20HV)

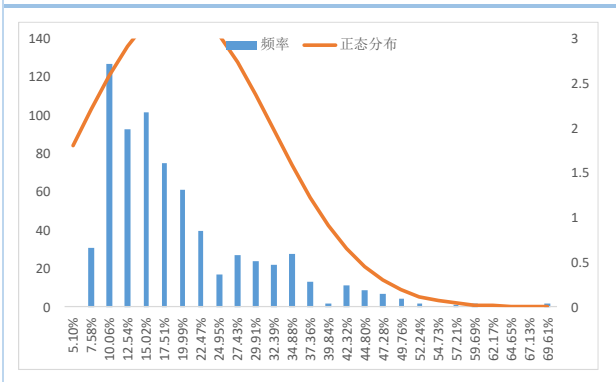


图 14: 50ETF 历史波动率 (20HV)

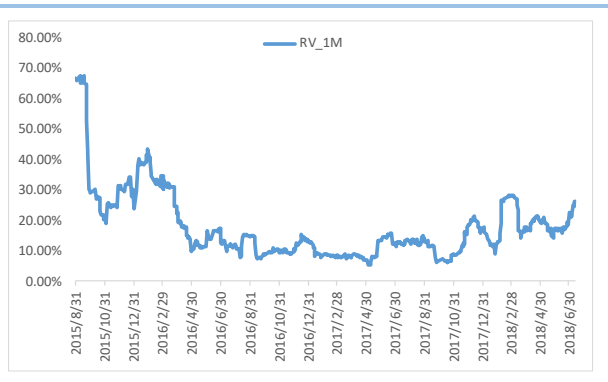
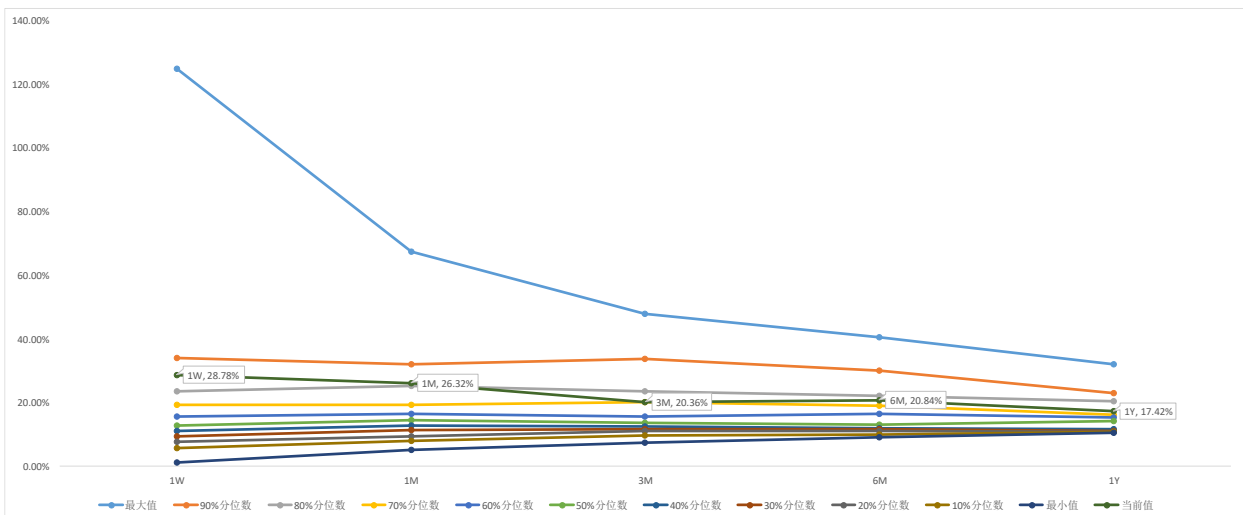


图 15: 50ETF 波动率锥



数据来源: Wind 广发期货发展研究中心

免责声明

本报告中的信息均来源于被广发期货有限公司认为可靠的已公开资料，但广发期货对这些信息的准确性及完整性不作任何保证。

本报告反映研究人员的不同观点、见解及分析方法，并不代表广发期货证券或其附属机构的立场。报告所载资料、意见及推测仅反映研究人员于发出本报告当日的判断，可随时更改且不予通告。

在任何情况下，报告内容仅供参考，报告中的信息或所表达的意见并不构成所述品种买卖的出价或询价，投资者据此投资，风险自担。

本报告旨在发送给广发期货特定客户及其他专业人士，版权归广发期货所有，未经广发期货书面授权，任何人不得对本报告进行任何形式的发布、复制。如引用、刊发，需注明出处为“广发期货”，且不得对本报告进行有悖原意的删节和修改。

广发期货有限公司提醒广大投资者：期市有风险 入市需谨慎！

相关信息

广发期货发展研究中心

<http://www.gfqh.cn>

电话：020-38456888

地址：广州市天河区体育西路 57 号红盾大厦 14 楼

邮政编码：510620