

# 广发期货期权日报

## 豆粕白糖反弹 50ETF 寻支撑

发展研究中心 期权研究小组

电话: 020-85590051

E-Mail: [liuqingli@gf.com.cn](mailto:liuqingli@gf.com.cn)

### 期权策略

**豆粕期权:** CBOT 美豆期货 11 月合约收至 918 美分/蒲式耳, 豆粕期货 9 月合约收至 2994 元/吨。期权盘面, 平值期权的隐含波动率回落至 18%-20%附近; 操作上, 持有 2880-2900 买入的豆粕期货 9 月合约, 及持有卖出豆粕期货 9 月合约的执行价格为 3100 的看涨期权合约构建备兑看涨期权组合, 标的止损 2850。

**白糖期权:** ICE 原糖期货 10 月合约收于 12.39 分/磅, 郑糖 9 月合约收于 5169 元/吨, 贴水 286 元/吨。期权盘面, 平值期权的隐含波动率处于 14-15%附近。7 月夏季消费季及基差修复或带动白糖反弹, 但供应压力较大或抑制反弹高度, 预估白糖期货 9 月合约呈现区间震荡的态势。由于隐含波动率处于历史高位, 而且白糖期货 9 月合约的期权合约于 7 月 25 日到期, 故可采用带有多头方向的卖出宽跨式期权组合策略。操作上, 旧仓继续持有卖出白糖期货 9 月合约的执行价格为 5700 的看涨期权合约; 今日新仓可 1:1 卖出白糖期货 9 月合约的执行价格为 5000 的看跌期权合约, 同时卖出白糖期货 9 月合约的执行价格为 5400 的看涨期权合约构建卖出宽跨式期权组合。

**50ETF 期权:** 上证 50ETF 现货报收于 2.598 元, 上涨 0.23%, 上证 50ETF 期权总成交面额 303.282 亿元, 期现成交比为 1.05, 权利金成交金额 6.005 亿元; 合约总成交 1150129 张, 较上一交易日减少 13.46%, 总持仓 1793395 张, 较上一交易日增加 0.90%。期权盘面, 平值期权的隐含波动率在 16-17%附近。宏观方面, 中国央行定向降低存款准备金率 0.5 个百分点, 合计释放 7000 亿流动性; 央行公布定向降准资金支持“债转股”项目满足条件: 不支持“名股实债”的项目。资金方面, 央行公开市场本周将有 6700 亿元逆回购到期, 其中周一至周五分别到期 100 亿、1700 亿、2100 亿、1800 亿、1000 亿; 无正回购和 MLF 到期。另外, 周一有 500 亿元国库现金定存到期。操作上, 持有卖出 50ETF 购 6 月 2.80 的认购期权至到期日 6 月 27 日即可收取全部权利金。

### 联系信息

#### 蔡志成

期货从业资格: F036917

投资咨询资格: Z0013053

邮箱: [caizhicheng@gf.com.cn](mailto:caizhicheng@gf.com.cn)

#### 陈俊州

期货从业资格: F3039003

邮箱: [chenjunzhou@gf.com.cn](mailto:chenjunzhou@gf.com.cn)

#### 张逸星

期货从业资格: F3040653

邮箱: [zhangyixing@gf.com.cn](mailto:zhangyixing@gf.com.cn)

### 期权知识专栏

**隐含波动率:**是指将期权价格代入定价模型反推出来的波动率。在其他条件不变的情况下, 隐含波动率和期权价格存在正相关关系, 其上涨将使期权买方盈利。

**内在价值:**是指期权买方行权时可以获得收益。

**时间价值:**是指期权价格超出其内在价值的部分。

**平值期权:**是指行权价接近标的价格的期权, 此时时间价值最大, 通常成交比较活跃。

**虚值期权:**是指行权价大于标的价格的看涨期权和行权价小于标的价格的看跌期权。

**实值期权:**是指行权价小于标的价格的看涨期权和行权价大于标的价格的看跌期权。

**跨式组合:**是指同时买入(或卖出)行权价、到期日相同的看涨和看跌期权组合。

**备兑组合:**是指同时持有标的多头和看涨期权空头, 或持有标的空头和看跌期权空头的组合。

---

## 目录

豆粕.....	1
1. 豆粕期权主力合约 T 型报价 .....	1
2. 豆粕期权 CPR.....	2
3. 豆粕期权 Greeks .....	2
4. 豆粕波动率 .....	3
白糖.....	4
1. 白糖期权主力合约 T 型报价 .....	4
2. 白糖期权 CPR.....	5
3. 白糖期权 Greeks .....	5
4. 白糖波动率 .....	6
50ETF .....	7
1. 近月合约 T 型报价 .....	7
2. 50ETF 期权 CPR .....	8
3. 近月合约 Greeks .....	8
4. 50ETF 期权波动率 .....	9
免责声明.....	10

# 豆粕

## 1. 豆粕期权主力合约T型报价

				M1809. DCE				
持仓量	成交量	收盘价	涨跌幅(%)	购<行权价>沽	涨跌幅(%)	收盘价	成交量	持仓量
578	100	571	-8.93	2400	400.00	2.5	366	2042
378	82	499	-13.52	2450	600.00	3.5	708	2124
452	104	449.5	-14.71	2500	700.00	4	2384	4262
576	174	411	-13.93	2550	350.00	4.5	1702	2866
610	80	373	-12.95	2600	125.00	4.5	1994	3958
564	62	324.5	-14.72	2650	37.50	5.5	1652	3832
656	276	276.5	-17.22	2700	0.00	7.5	3494	7344
1010	162	230	-20.42	2750	-28.00	9	1512	7606
1120	594	189	-23.17	2800	-17.95	16	4138	9288
2694	1366	148.5	-28.09	2850	-16.95	24.5	2752	13634
2686	1554	115	-32.35	2900	-4.65	41	4698	9848
6690	4676	88	-36.00	2950	5.79	64	3718	15810
17350	11458	69.5	-36.24	3000	15.24	94.5	2500	32818
27672	4970	56.5	-33.14	3050	21.40	130.5	2224	7310
30192	7258	44.5	-31.01	3100	23.64	170	984	7144
12224	3302	36.5	-23.96	3150	24.05	211.5	1132	6318
26110	6894	29	-17.14	3200	22.65	254.5	966	6166
15602	2298	23	-8.00	3250	20.81	299	322	2394
17504	2378	17.5	0.00	3300	18.97	345	206	2706
16894	1906	15	30.43	3350	17.04	391.5	50	2684
9362	894	12.5	56.25	3400	14.85	437	164	822
8272	728	10	100.00	3450	15.32	493	44	640
9900	1366	7	133.33	3500	17.65	560	42	528
6798	1080	6.5	225.00	3550	11.43	585	38	618
44534	4324	5.5	450.00	3600	10.02	631.5	310	1954

## 2. 豆粕期权CPR

合约	Call Vol	Put Vol	Vol	GPR(Vol)	Call OI	Put OI	OI	GPR(OI)
M1808.DCE	266	182	448	1.46	4354	3170	7524	1.37
M1809.DCE	58086	38100	96186	1.52	260428	154716	415144	1.68
M1811.DCE	426	162	588	2.63	4318	3452	7770	1.25
M1812.DCE	60	60	120	1	2222	2160	4382	1.03
M1901.DCE	8472	4630	13102	1.83	49982	62090	112072	0.8
M1903.DCE	102	54	156	1.89	1296	3196	4492	0.41
M1905.DCE	1666	1116	2782	1.49	4312	3526	7838	1.22
汇总	69078	44304	113382	1.56	326912	232310	559222	1.41

## 3. 豆粕期权Greeks

M1809.DCE												
IV	Rho	Theta	Vega	Gamma	Delta	C<K>P	Delta	Gamma	Vega	Theta	Rho	IV
35.49%	2.97	-0.53	97.95	0.00	0.96	2400	-0.01	0.00	18.11	-0.07	-0.02	23.74%
32.65%	3.02	-0.51	104.08	0.00	0.95	2450	-0.01	0.00	19.53	-0.06	-0.03	21.67%
29.83%	3.07	-0.50	111.04	0.00	0.95	2500	-0.01	0.00	21.19	-0.06	-0.03	19.62%
27.85%	3.10	-0.54	127.55	0.00	0.94	2550	-0.02	0.00	48.33	-0.15	-0.07	20.44%
26.38%	3.10	-0.61	153.12	0.00	0.92	2600	-0.04	0.00	88.17	-0.28	-0.15	21.02%
24.86%	3.08	-0.69	182.95	0.00	0.90	2650	-0.06	0.00	129.10	-0.41	-0.24	20.72%
24.13%	3.01	-0.83	226.93	0.00	0.87	2700	-0.10	0.00	184.43	-0.58	-0.39	20.74%
23.31%	2.90	-0.97	273.78	0.00	0.83	2750	-0.15	0.00	246.84	-0.78	-0.59	20.82%
22.92%	2.73	-1.13	324.89	0.00	0.77	2800	-0.21	0.00	308.83	-0.98	-0.85	20.87%
22.65%	2.52	-1.27	371.15	0.00	0.70	2850	-0.28	0.00	362.56	-1.14	-1.15	20.74%
22.35%	2.27	-1.38	406.17	0.00	0.63	2900	-0.36	0.00	403.32	-1.26	-1.49	20.62%
22.18%	1.99	-1.43	425.61	0.00	0.55	2950	-0.45	0.00	425.46	-1.32	-1.86	20.54%
22.09%	1.69	-1.43	426.58	0.00	0.46	3000	-0.54	0.00	425.94	-1.31	-2.25	20.33%
21.98%	1.40	-1.36	409.27	0.00	0.38	3050	-0.63	0.00	404.75	-1.23	-2.63	20.14%
21.90%	1.13	-1.25	376.35	0.00	0.31	3100	-0.72	0.00	364.46	-1.10	-3.00	19.88%
21.83%	0.88	-1.10	332.14	0.00	0.24	3150	-0.79	0.00	309.11	-0.91	-3.34	19.50%
21.77%	0.67	-0.93	281.69	0.00	0.18	3200	-0.86	0.00	243.05	-0.70	-3.65	18.92%
21.72%	0.49	-0.76	229.96	0.00	0.13	3250	-0.91	0.00	169.49	-0.46	-3.93	17.99%
21.68%	0.35	-0.59	181.10	0.00	0.09	3300	-0.96	0.00	86.73	-0.21	-4.18	16.13%
21.64%	0.25	-0.45	137.60	0.00	0.07	3350						
21.47%	0.16	-0.32	99.29	0.00	0.04	3400						
21.48%	0.11	-0.23	70.84	0.00	0.03	3450						
21.42%	0.07	-0.16	48.45	0.00	0.02	3500						
19.96%	0.03	-0.07	21.65	0.00	0.01	3550						
21.31%	0.03	-0.07	20.56	0.00	0.01	3600						

### 4. 豆粕波动率

图 1：豆粕期权波动率微笑

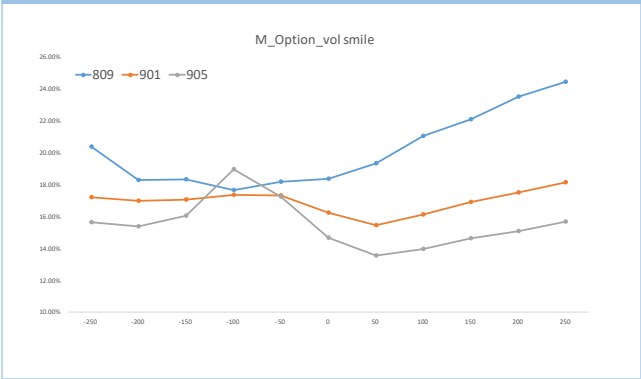


图 2：豆粕期权波动率曲面

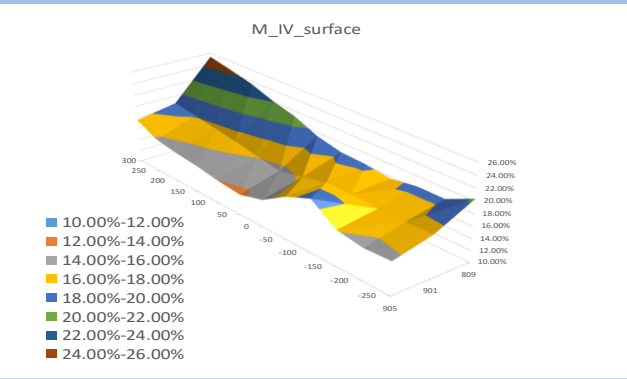


图 3：豆粕期货历史波动率正态分布 (20HV)

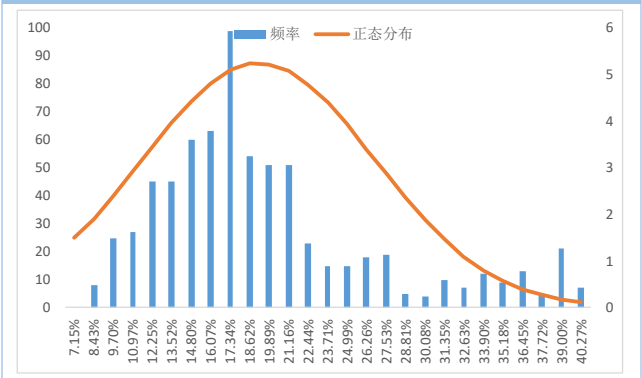


图 4：豆粕期货历史波动率 (20HV)

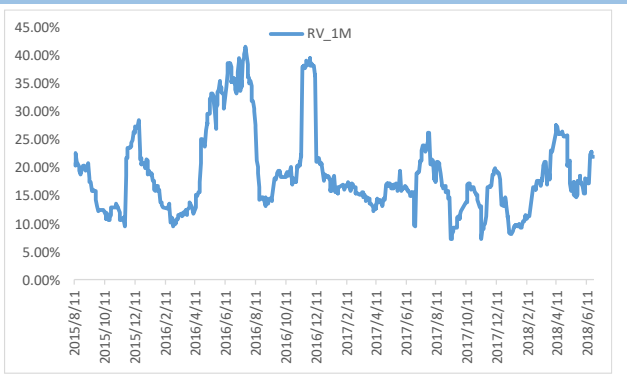
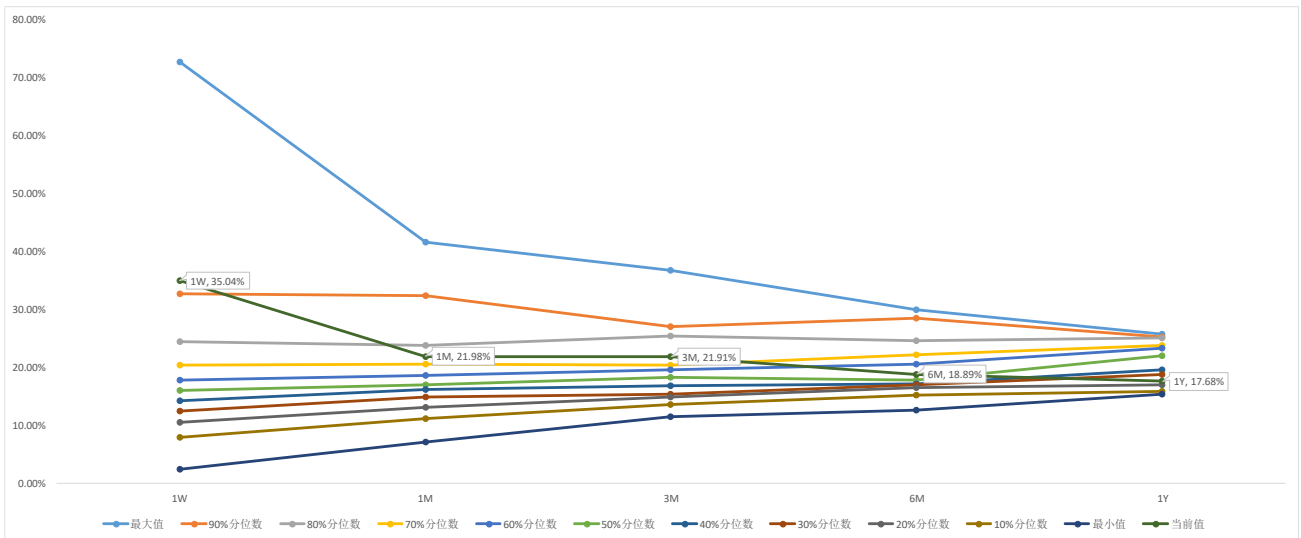


图 5：豆粕波动率锥



数据来源：Wind 广发期货发展研究中心

# 白糖

## 1. 白糖期权主力合约T型报价

SR809. CZC								
持仓量	成交量	收盘价	涨跌幅(%)	购<行权价>沽	涨跌幅(%)	收盘价	成交量	持仓量
0	0		-2.27	4600	16.67	3.5	66	122
10	0		-2.78	4700	20.00	6	194	472
56	8	320	-4.76	4800	5.26	10	822	1630
230	58	237	-3.46	4900	-12.82	17	1496	1858
416	266	175	5.42	5000	-20.25	31.5	2800	3672
3630	1676	103	0.98	5100	-15.33	63.5	1322	4406
5252	1766	54.5	-5.22	5200	-10.38	116.5	1122	2704
6260	2732	30	0.00	5300	-8.15	186	852	3392
3874	1680	15.5	0.00	5400	2.26	294.5	152	3948
12282	590	10	17.65	5500	-0.92	377	4	3520
12952	1250	6.5	30.00	5600	3.25	492.5	36	2102
14636	326	4.5	28.57	5700	-1.74	565	100	3058
11338	108	3.5	40.00	5800	-0.52	671	6	1146
10770	184	2.5	25.00	5900	-0.39	771	2	836
17544	280	2.5	25.00	6000	0.57	878.5	2	384
6750	96	1	0.00	6100	1.23		0	494
10966	144	2.5	400.00	6200	-0.42	1068.5	2	360
4866	18	2	300.00	6300	1.02		0	156
2916	48	2	300.00	6400	0.94		0	270
2390	0		0.00	6500	0.87		0	170
772	0		0.00	6600	0.81		0	88
814	0		0.00	6700	0.76		0	84
1194	0		0.00	6800	0.72		0	34
422	0		0.00	6900	0.68		0	8
420	20	0.5	0.00	7000	0.64		0	6
484	0		0.00	7100	0.61		0	8
494	0		0.00	7200	0.58		0	4
1220	0		0.00	7300	0.55		0	2

## 2. 白糖期权CPR

合约	Call Vol	Put Vol	Vol	CPR(Vol)	Call OI	Put OI	OI	CPR(OI)
SR809. CZC	11284	8978	20262	1.26	136948	34980	171928	3.92
SR811. CZC	0	100	100		4382	3430	7812	1.28
SR901. CZC	3786	1088	4874	3.48	55870	16606	72476	3.36
SR903. CZC	0	0	0		1374	1120	2494	1.23
SR905. CZC	1998	870	2868	2.3	8250	4692	12942	1.76
SR907. CZC	0	0	0		780	516	1296	1.51
汇总	17068	11036	28104	1.55	207604	61344	268948	3.38

## 3. 白糖期权Greeks

SR809. CZC													
IV	Rho	Theta	Vega	Gamma	Delta	C<K>P	Delta	Gamma	Vega	Theta	Rho	IV	
							4600	-0.03	0.00	95.34	-0.38	-0.13	18.90%
							4700	-0.04	0.00	146.41	-0.53	-0.22	17.36%
							4800	-0.08	0.00	235.45	-0.80	-0.40	16.23%
							4900	-0.15	0.00	369.45	-1.20	-0.75	15.53%
8.80%	4.04	-0.66	361.28	0.00	0.86		5000	-0.27	0.00	520.26	-1.65	-1.34	15.24%
10.74%	2.89	-1.36	609.69	0.00	0.61		5100	-0.42	0.00	620.27	-2.00	-2.13	15.45%
11.57%	1.85	-1.46	608.01	0.00	0.39		5200	-0.58	0.00	621.92	-2.11	-2.95	16.27%
12.33%	1.06	-1.21	472.18	0.00	0.22		5300	-0.70	0.00	554.36	-2.06	-3.61	17.81%
13.28%	0.59	-0.89	321.53	0.00	0.12		5400	-0.77	0.00	477.40	-2.00	-4.07	20.10%
14.24%	0.32	-0.61	205.34	0.00	0.07		5500	-0.82	0.00	417.60	-1.99	-4.39	22.88%
15.20%	0.18	-0.41	128.28	0.00	0.04		5600	-0.85	0.00	376.88	-2.04	-4.61	25.99%
16.78%	0.12	-0.33	93.54	0.00	0.03		5700	-0.86	0.00	346.09	-2.10	-4.79	29.07%
18.50%	0.09	-0.28	73.66	0.00	0.02		5800	-0.88	0.00	324.13	-2.18	-4.95	32.22%
19.89%	0.07	-0.23	55.93	0.00	0.01		5900	-0.89	0.00	305.43	-2.24	-5.09	35.21%
21.96%	0.06	-0.24	51.87	0.00	0.01		6000	-0.89	0.00	291.47	-2.32	-5.22	38.23%
22.80%	0.04	-0.17	36.61	0.00	0.01		6100	-0.90	0.00	277.21	-2.37	-5.35	40.96%
22.85%	0.02	-0.10	20.87	0.00	0.00		6200	-0.91	0.00	266.70	-2.43	-5.47	43.76%
24.58%	0.02	-0.10	19.69	0.00	0.00		6300	-0.91	0.00	257.41	-2.49	-5.59	46.47%
26.26%	0.02	-0.10	18.66	0.00	0.00		6400	-0.91	0.00	249.13	-2.55	-5.70	49.10%
27.91%	0.02	-0.10	17.77	0.00	0.00		6500	-0.92	0.00	241.70	-2.60	-5.81	51.66%
29.52%	0.02	-0.10	16.99	0.00	0.00		6600	-0.92	0.00	234.97	-2.65	-5.92	54.14%
31.10%	0.02	-0.11	16.29	0.00	0.00		6700	-0.92	0.00	228.85	-2.70	-6.03	56.56%
32.64%	0.02	-0.11	15.67	0.00	0.00		6800	-0.93	0.00	223.26	-2.74	-6.14	58.92%
34.16%	0.01	-0.11	15.10	0.00	0.00		6900	-0.93	0.00	218.12	-2.78	-6.25	61.22%
35.64%	0.01	-0.11	14.60	0.00	0.00		7000	-0.93	0.00	213.37	-2.82	-6.35	63.46%
37.10%	0.01	-0.11	14.13	0.00	0.00		7100	-0.93	0.00	208.98	-2.86	-6.46	65.66%
38.53%	0.01	-0.11	13.71	0.00	0.00		7200	-0.93	0.00	204.90	-2.89	-6.56	67.80%
39.93%	0.01	-0.11	13.32	0.00	0.00		7300	-0.94	0.00	201.09	-2.93	-6.66	69.90%

### 4. 白糖波动率

图 6: 白糖期权波动率微笑

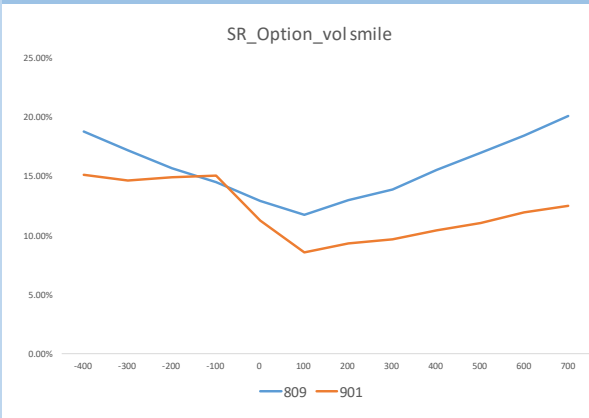


图 7: 白糖期权波动率曲面

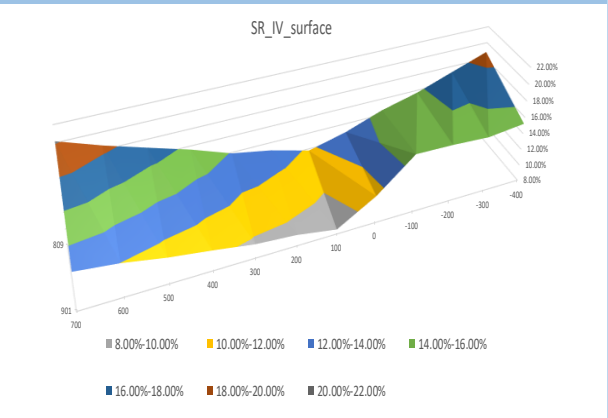


图 8: 白糖期货历史波动率正态分布 (20HV)

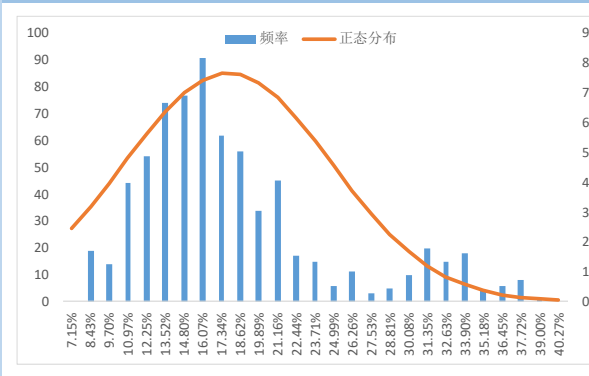


图 9: 白糖期货历史波动率 (20HV)

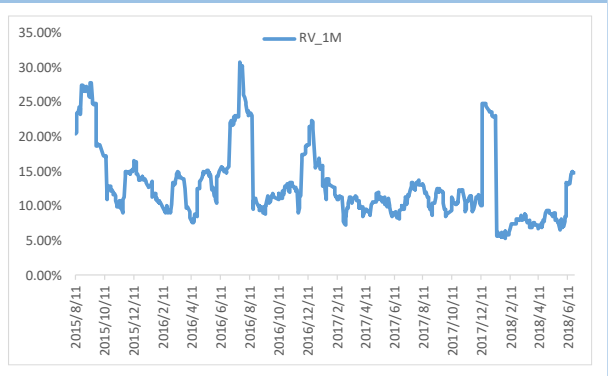
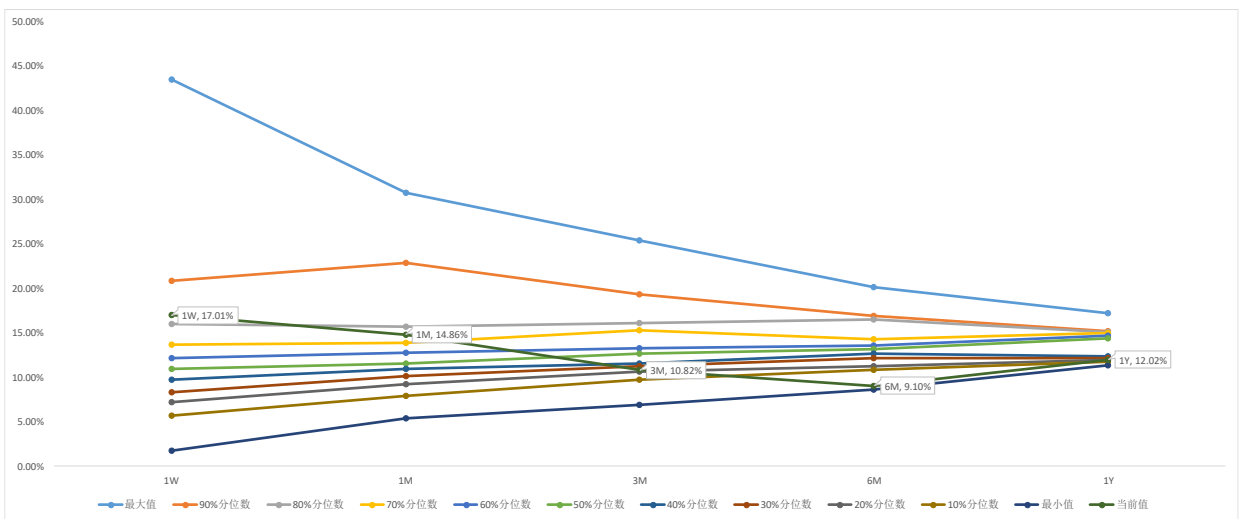


图10: 白糖波动率锥



数据来源: Wind 广发期货发展研究中心



# 50ETF

## 1. 近月合约T型报价

				6月合约					
持仓量	成交量	收盘价	涨跌幅(%)	购<行权价>沽	涨跌幅(%)	收盘价	成交量	持仓量	
927	1840	0.1985	2.74	2.40	-70.00	0.0003	4810	19546	
5266	4276	0.1479	3.50	2.45	-64.71	0.0006	15268	32700	
6607	19289	0.1	4.38	2.50	-63.04	0.0017	34442	39749	
20529	79349	0.0532	-1.48	2.55	-42.98	0.0065	73753	72829	
51308	108271	0.0214	7.00	2.60	-20.00	0.0236	120888	49121	
64497	60268	0.0067	8.06	2.65	-13.33	0.0572	70000	22392	
71704	30066	0.0014	-30.00	2.70	-6.75	0.1036	3140	5580	
71811	14000	0.0006	-40.00	2.75	-5.43	0.1514	9626	14391	
54346	6076	0.0004	-33.33	2.80	-2.85	0.2048	5977	6234	
36172	3661	0.0003	-25.00	2.85	-2.95	0.253	3765	5869	
30439	2837	0.0003	0.00	2.90	-2.03	0.3038	1252	5927	
25510	2818	0.0001	-66.67	2.95	-1.92	0.353	1903	1731	
22542	1439	0.0002	-33.33	3.00	-1.46	0.4036	1423	1970	
16785	661	0.0002	-33.33	3.10	-1.16	0.5049	666	1213	
15640	699	0.0002	-33.33	3.20	-1.28	0.6002	615	1826	
11091	107	0.0002	-33.33	3.30	-2.00	0.7024	931	1381	
11087	1181	0.0002	-33.33	3.40	-0.59	0.8032	952	1563	
17701	858	0.0002	-33.33	3.50	-0.58	0.9027	640	1394	

## 2. 50ETF期权CPR

合约	Call Vol	Put Vol	Vol	CPR (Vol)	Call OI	Put OI	OI	CPR (OI)
6月合约	360070	387950	748020	0.93	651958	326901	978859	1.99
7月合约	161352	168371	329723	0.96	242021	177623	419644	1.36
9月合约	30294	23855	54149	1.27	186315	110606	296921	1.68
12月合约	9818	8419	18237	1.17	49143	48828	97971	1.01
汇总	561534	588595	1E+06	0.95	1129437	663958	2E+06	1.7

## 3. 近月合约Greeks

6月合约												
IV	Rho	Theta	Vega	Gamma	Delta	C<K>P	Delta	Gamma	Vega	Theta	Rho	IV
29.06%	0.00	0.00	0.01	0.39	0.99	2.40	-0.01	0.30	0.01	0.00	0.00	27.19%
17.50%	0.00	0.00	0.00	0.00	1.00	2.45	-0.02	0.67	0.02	0.00	0.00	23.09%
20.57%	0.00	0.00	0.04	1.93	0.93	2.50	-0.06	1.84	0.04	0.00	0.00	19.80%
16.26%	0.00	0.00	0.09	4.91	0.82	2.55	-0.20	4.81	0.09	0.00	0.00	17.72%
17.14%	0.00	0.00	0.13	7.11	0.49	2.60	-0.51	7.05	0.13	0.00	0.00	17.29%
18.49%	0.00	0.00	0.09	4.64	0.20	2.65	-0.82	4.73	0.09	0.00	0.00	16.79%
18.87%	0.00	0.00	0.04	1.77	0.05	2.70	-0.94	1.89	0.04	0.00	0.00	19.69%
22.27%	0.00	0.00	0.02	0.72	0.02	2.75	-0.98	0.66	0.02	0.00	0.00	21.68%
26.60%	0.00	0.00	0.01	0.39	0.01	2.80	-0.98	0.59	0.02	0.00	0.00	29.94%
30.82%	0.00	0.00	0.01	0.24	0.01	2.85	-0.98	0.43	0.02	0.00	0.00	35.74%
35.74%	0.00	0.00	0.01	0.18	0.01	2.90	-0.97	0.47	0.02	0.00	0.00	46.13%
36.02%	0.00	0.00	0.00	0.07	0.00	2.95	-0.98	0.29	0.01	0.00	0.00	47.50%
40.39%	0.00	0.00	0.00	0.06	0.00	3.00	-0.98	0.30	0.02	0.00	0.00	56.52%
48.59%	0.00	0.00	0.00	0.04	0.00	3.10	-0.97	0.30	0.02	0.00	0.00	73.75%
56.25%	0.00	0.00	0.00	0.03	0.00	3.20	-1.00	0.00	0.00	0.00	0.00	30.00%
63.91%	0.00	0.00	0.00	0.03	0.00	3.30	-1.00	0.03	0.00	0.00	0.00	63.91%
71.56%	0.00	0.00	0.00	0.02	0.00	3.40	-1.00	0.02	0.00	0.00	0.00	71.56%
78.13%	0.00	0.00	0.00	0.02	0.00	3.50	-0.99	0.05	0.01	0.00	0.00	90.70%

### 4. 50ETF期权波动率

图 11:50ETF 期权波动率微笑

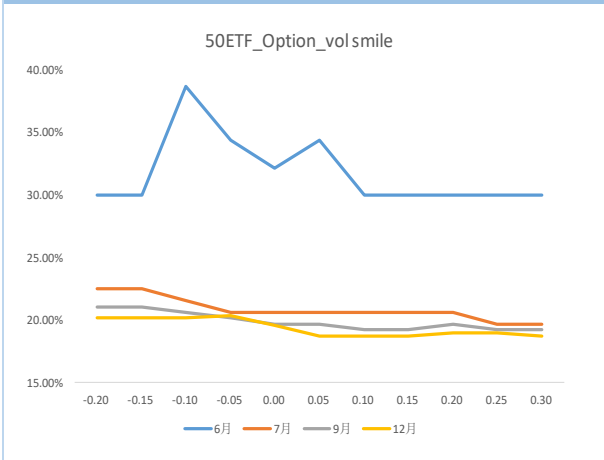


图 12:50ETF 波动率曲面

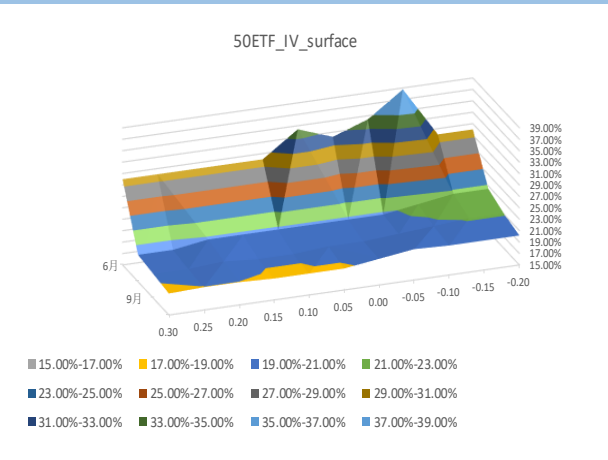


图 13: 50ETF 历史波动率分布 (20HV)

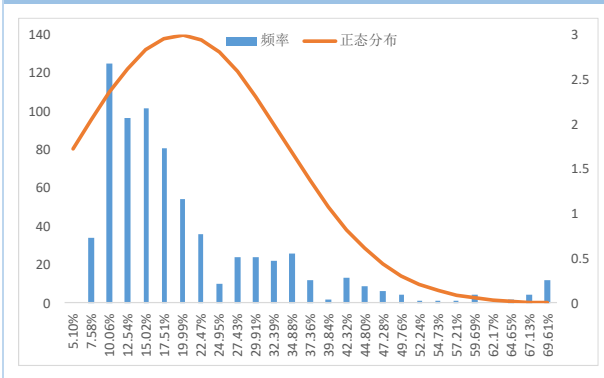
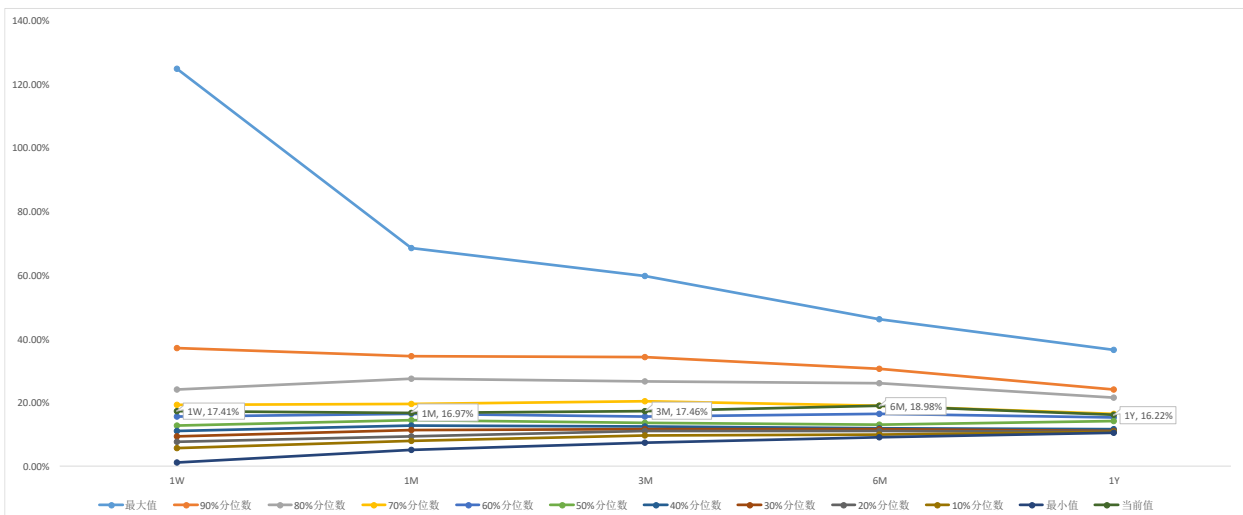


图 14: 50ETF 历史波动率 (20HV)



图 15: 50ETF波动率锥



数据来源: Wind 广发期货发展研究中心

## 免责声明

本报告中的信息均来源于被广发期货有限公司认为可靠的已公开资料，但广发期货对这些信息的准确性及完整性不作任何保证。

本报告反映研究人员的不同观点、见解及分析方法，并不代表广发期货证券或其附属机构的立场。报告所载资料、意见及推测仅反映研究人员于发出本报告当日的判断，可随时更改且不予通告。

在任何情况下，报告内容仅供参考，报告中的信息或所表达的意见并不构成所述品种买卖的出价或询价，投资者据此投资，风险自担。

本报告旨在发送给广发期货特定客户及其他专业人士，版权归广发期货所有，未经广发期货书面授权，任何人不得对本报告进行任何形式的发布、复制。如引用、刊发，需注明出处为“广发期货”，且不得对本报告进行有悖原意的删节和修改。

**广发期货有限公司提醒广大投资者：期市有风险 入市需谨慎！**

### 相关信息

广发期货发展研究中心

<http://www.gfqh.cn>

电话：020-38456888

地址：广州市天河区体育西路 57 号红盾大厦 14 楼

邮政编码：510620