

广发期货期权日报

豆粕白糖小幅盘整 50ETF 探底反弹

发展研究中心 期权研究小组

电话: 020-85580051

E-Mail: liuqingli@gf.com.cn

期权策略

豆粕期权: CBOT 美豆期货 7 月合约收至 889.2 美分/蒲式耳, 豆粕期货 9 月合约收至 3034 元/吨。期权盘面, 平值期权的隐含波动率持平在 21%-23%附近, 看涨情绪偏强; 操作上, 持有 2880-2900 买入的豆粕期货 9 月合约, 及持有卖出豆粕期货 9 月合约行权价格为 3100 的看涨期权合约构建备兑看涨期权组合, 标的止损 2850。

白糖期权: ICE 原糖期货 10 月合约收于 12.21 分/磅, 郑糖 9 月合约收于 5129 元/吨, 贴水 326 元/吨。期权盘面, 平值期权的隐含波动率持平在 14%附近。操作上, 继续持有卖出白糖期货 9 月合约的执行价格为 5700 的看涨期权合约, 底仓郑糖 9 月合约期货多头止损离场。

50ETF 期权: 50ETF 跌 0.08%至 2.610。期权盘面, 平值期权的隐含波动率大跌至 20%附近, 成交逐步过渡至 7 月的期权合约。宏观方面, 国务院常务会议: 要坚持稳健中性的货币政策, 保持经济运行在合理区间; 运用定向降准等货币政策工具, 增强小微信贷供给能力; 资金方面, 央行周三进行 700 亿元 7 天、300 亿元 14 天逆回购操作, 当日有 600 亿元逆回购到期, 净投放 400 亿元。操作上, 持有卖出 50ETF 购 6 月 2.80 的认购期权合约, 底仓 50ETF 多头止损离场。

联系信息

蔡志成

期货从业资格: F036917

投资咨询资格: Z0013053

邮箱: caizhicheng@gf.com.cn

陈俊州

期货从业资格: F3039003

邮箱: chenjunzhou@gf.com.cn

张逸星

期货从业资格: F3040653

邮箱: zhangyixing@gf.com.cn

期权知识专栏

隐含波动率:是指将期权价格代入定价模型反推出来的波动率。在其他条件不变的情况下, 隐含波动率和期权价格存在正相关关系, 其上涨将使期权买方盈利。

内在价值:是指期权买方行权时可以获得的收益。

时间价值:是指期权价格超出其内在价值的部分。

平值期权:是指行权价接近标的价格的期权, 此时时间价值最大, 通常成交比较活跃。

虚值期权:是指行权价大于标的价格的看涨期权和行权价小于标的价格的看跌期权。

实值期权:是指行权价小于标的价格的看涨期权和行权价大于标的价格的看跌期权。

跨式组合:是指同时买入(或卖出)行权价、到期日相同的看涨和看跌期权组合。

备兑组合:是指同时持有标的多头和看涨期权空头, 或持有标的空头和看跌期权空头的组合。

目录

豆粕.....	1
1. 豆粕期权主力合约 T 型报价	1
2. 豆粕期权 CPR.....	2
3. 豆粕期权 Greeks	2
4. 豆粕波动率	3
白糖.....	4
1. 白糖期权主力合约 T 型报价	4
2. 白糖期权 CPR.....	5
3. 白糖期权 Greeks	5
4. 白糖波动率	6
50ETF	7
1. 近月合约 T 型报价	7
2. 50ETF 期权 CPR	8
3. 近月合约 Greeks	8
4. 50ETF 期权波动率	9
免责声明.....	10

豆粕

1. 豆粕期权主力合约T型报价

M1809. DCE									
持仓量	成交量	收盘价	涨跌幅(%)	购<行权价>沽	涨跌幅(%)	收盘价	成交量	持仓量	
618	180	655.5	-0.23	2400	200.00	1.5	68	2024	
370	178	582	-4.12	2450	200.00	1.5	42	1334	
442	64	522	-6.37	2500	100.00	2	384	2202	
582	152	473.5	-6.88	2550	0.00	2.5	502	1648	
590	112	449.5	-2.39	2600	-25.00	3	802	3576	
534	100	407	-1.57	2650	-50.00	3.5	1712	2974	
706	190	359.5	-2.18	2700	-50.00	5.5	1452	7550	
1030	164	306	-5.41	2750	-52.94	8	3640	7796	
996	926	264.5	-6.04	2800	-50.00	12.5	3082	8894	
2592	1394	224	-7.44	2850	-45.07	19.5	3554	13940	
3986	1556	182.5	-11.19	2900	-37.76	30.5	5502	9896	
6632	1790	148.5	-13.91	2950	-26.72	48	4082	15798	
22232	4492	122.5	-14.04	3000	-18.71	69.5	4200	32972	
27974	7186	100	-14.16	3050	-10.50	98	2250	7350	
30234	4604	83	-11.23	3100	-6.96	127	970	7542	
14036	3678	66.5	-10.14	3150	-0.60	166	1034	6646	
24848	5556	55.5	-4.31	3200	0.75	202	844	6612	
15754	2450	44.5	0.00	3250	1.47	241	818	2392	
17928	4300	35.5	5.97	3300	1.45	280.5	462	2694	
17346	2188	29	16.00	3350	4.87	333.5	48	2668	
9476	1088	22.5	21.62	3400	-3.46	348.5	70	878	
8248	1184	17	25.93	3450	-3.08	393.5	66	624	
9626	1074	14	47.37	3500	7.74	487	28	500	
6794	656	11	69.23	3550	-1.50	492	36	656	
44068	5082	9.5	111.11	3600	4.29	571	118	2026	

2. 豆粕期权CPR

合约	Call Vol	Put Vol	Vol	CPR(Vol)	Call OI	Put OI	OI	CPR(OI)
M1808. DCE	242	180	422	1.34	4328	3230	7558	1.34
M1809. DCE	50344	35766	86110	1.41	267642	151192	418834	1.77
M1811. DCE	1046	282	1328	3.71	4212	3358	7570	1.25
M1812. DCE	300	280	580	1.07	2484	2190	4674	1.13
M1901. DCE	11392	7586	18978	1.5	48690	61636	110326	0.79
M1903. DCE	128	112	240	1.14	1396	3228	4624	0.43
M1905. DCE	510	174	684	2.93	3824	2608	6432	1.47
汇总	63962	44380	108342	1.44	332576	227442	560018	1.46

3. 豆粕期权Greeks

M1809. DCE													
IV	Rho	Theta	Vega	Gamma	Delta	C<K>P	Delta	Gamma	Vega	Theta	Rho	IV	
41.72%	3.09	-0.74	124.49	0.00	0.95	2400	-0.01	0.00	36.91	-0.15	-0.06	29.20%	
25.60%	3.42	-0.39	106.64	0.00	0.96	2600	-0.03	0.00	75.30	-0.25	-0.13	22.85%	
28.18%	3.30	-0.71	176.46	0.00	0.92	2650	-0.04	0.00	89.27	-0.27	-0.16	21.10%	
26.54%	3.29	-0.77	204.17	0.00	0.90	2700	-0.05	0.00	124.70	-0.37	-0.24	20.53%	
21.86%	3.38	-0.62	197.59	0.00	0.90	2750	-0.08	0.00	164.38	-0.46	-0.34	19.66%	
22.49%	3.23	-0.85	263.87	0.00	0.85	2800	-0.11	0.00	219.29	-0.60	-0.50	19.19%	
22.36%	3.06	-1.02	320.19	0.00	0.80	2850	-0.17	0.00	282.56	-0.76	-0.73	18.89%	
21.14%	2.89	-1.10	365.31	0.00	0.74	2900	-0.23	0.00	348.42	-0.94	-1.03	18.90%	
21.13%	2.62	-1.24	411.24	0.00	0.67	2950	-0.32	0.00	405.79	-1.13	-1.42	19.54%	
22.03%	2.31	-1.39	441.91	0.00	0.59	3000	-0.41	0.00	440.48	-1.26	-1.82	19.99%	
22.74%	2.01	-1.47	452.49	0.00	0.51	3050	-0.49	0.00	452.53	-1.36	-2.23	20.97%	
23.81%	1.73	-1.52	446.74	0.00	0.44	3100	-0.58	0.00	444.28	-1.34	-2.61	21.12%	
24.24%	1.47	-1.48	428.07	0.00	0.37	3150	-0.64	0.00	423.87	-1.38	-2.94	22.72%	
25.30%	1.25	-1.46	402.77	0.00	0.31	3200	-0.71	0.00	390.60	-1.28	-3.27	22.91%	
25.78%	1.05	-1.36	370.26	0.00	0.26	3250	-0.76	0.00	350.21	-1.16	-3.56	23.14%	
26.22%	0.87	-1.25	334.51	0.00	0.22	3300	-0.82	0.00	299.22	-0.97	-3.85	22.76%	
26.90%	0.73	-1.15	300.44	0.00	0.18	3350	-0.82	0.00	295.22	-1.11	-3.94	26.40%	
27.85%	0.39	-0.78	196.20	0.00	0.10	3500	-0.84	0.00	273.35	-1.37	-4.24	35.02%	
29.14%	0.27	-0.62	149.07	0.00	0.07	3600	-0.91	0.00	187.23	-0.87	-4.63	32.41%	

4. 豆粕波动率

图 1: 豆粕期权 IV (OTM)

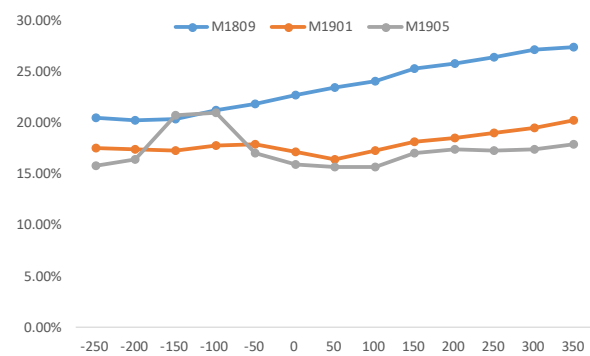


图 2: 豆粕期权 Vol surface

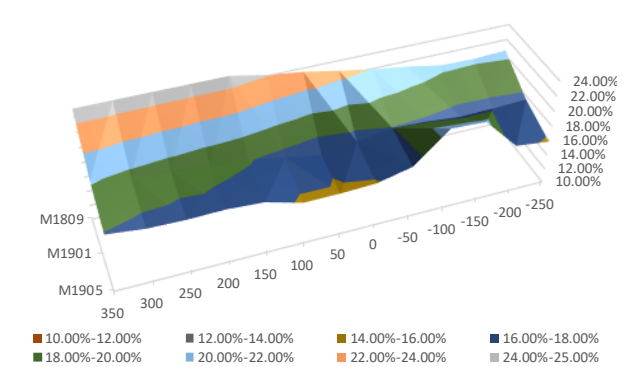


图 3: 豆粕期货历史波动率正态分布 (20HV)

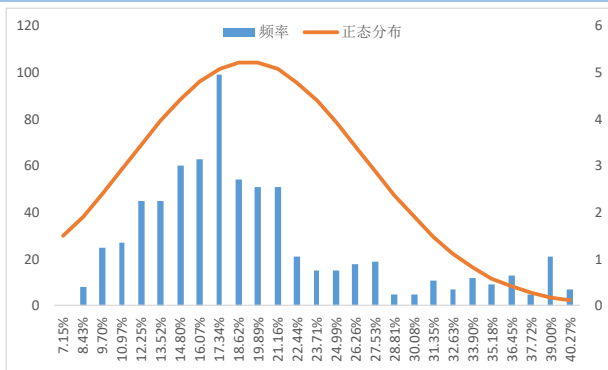


图 4: 豆粕期货历史波动率 (20HV)

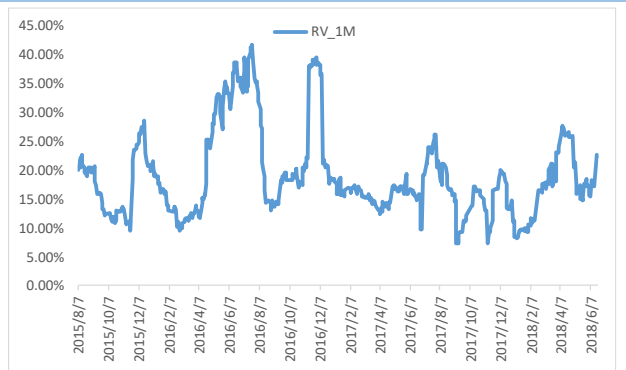
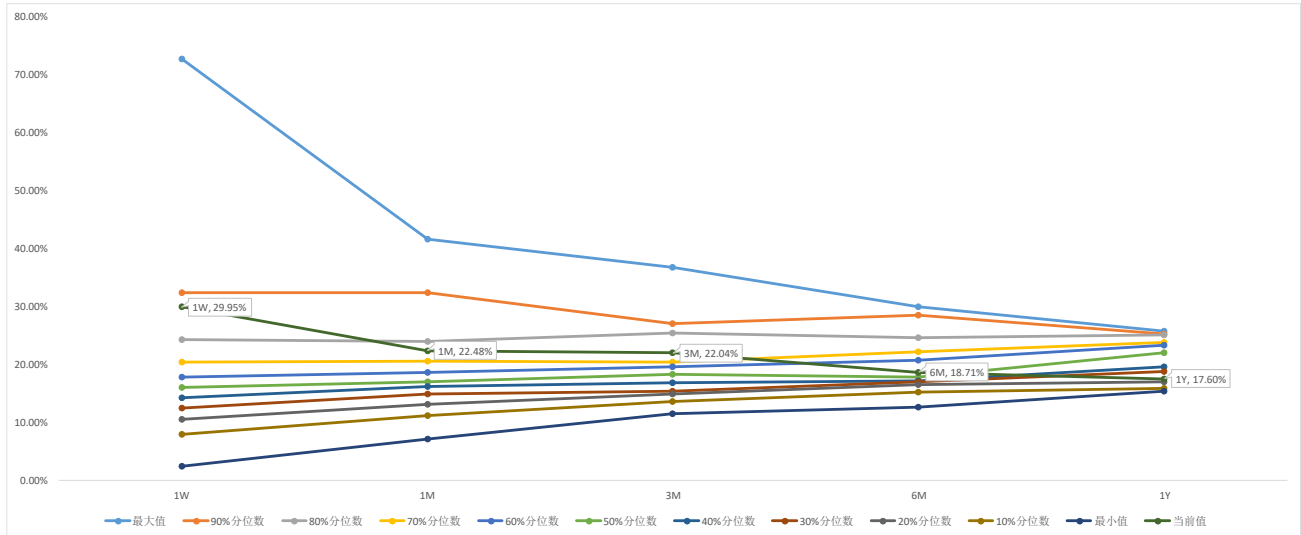


图 5: 豆粕波动率锥



数据来源: Wind 广发期货发展研究中心

白糖

1. 白糖期权主力合约T型报价

SR809. CZC								
持仓量	成交量	收盘价	涨跌幅(%)	购<行权价>沽	涨跌幅(%)	收盘价	成交量	持仓量
0	0		-2.28	4600	-23.08	5	50	50
10	10	440	-1.57	4700	50.00	9	122	456
32	12	355.5	0.85	4800	30.43	15	438	892
236	20	251.5	-4.37	4900	13.64	25	842	1816
360	90	173.5	-5.45	5000	8.33	45.5	608	2898
1554	762	108	-8.86	5100	4.58	80	1590	4126
4332	974	62	-12.68	5200	3.89	133.5	518	2998
5730	1310	35.5	-10.13	5300	5.58	208	204	3514
3208	1200	20.5	-4.65	5400	2.69	286.5	48	3974
11650	854	13	8.33	5500	2.98	380	420	3518
12922	2130	9.5	35.71	5600	2.05	473.5	40	2150
14596	1310	5.5	37.50	5700	-0.27	559.5	22	3084
11342	358	4.5	50.00	5800	3.71	684.5	12	1150
10798	366	3.5	75.00	5900	1.38		0	838
17198	612	3.5	75.00	6000	1.22		0	384
6804	4	2	33.33	6100	1.04		0	494
11130	24	2	33.33	6200	0.90		0	362
4878	10	1.5	50.00	6300	0.86		0	156
2930	16	1.5	200.00	6400	0.79		0	270
2392	18	2	300.00	6500	0.74		0	170
772	64	1	100.00	6600	0.69		0	88
814	0		0.00	6700	0.64		0	84
1234	224	1	100.00	6800	0.60		0	34
422	4	0.5	0.00	6900	0.57		0	8
440	4	0.5	0.00	7000	0.54		0	6
484	134	0.5	0.00	7100	0.51		0	8
494	8	0.5	0.00	7200	0.49		0	4
1220	4	0.5	0.00	7300	0.46		0	2

2. 白糖期权CPR

合约	Call Vol	Put Vol	Vol	CPR(Vol)	Call OI	Put OI	OI	CPR(OI)
SR809. CZC	10570	4914	15484	2.15	131982	33580	165562	3.93
SR811. CZC	170	0	170		4240	3384	7624	1.25
SR901. CZC	3638	2088	5726	1.74	54952	16890	71842	3.25
SR903. CZC	0	140	140		1374	1120	2494	1.23
SR905. CZC	714	180	894	3.97	8326	4588	12914	1.81
SR907. CZC	78	20	98	3.9	780	510	1290	1.53
汇总	15170	7342	22512	2.07	201654	60072	261726	3.36

3. 白糖期权Greeks

SR809. CZC													
IV	Rho	Theta	Vega	Gamma	Delta	C<K>P	Delta	Gamma	Vega	Theta	Rho	IV	
20.08%	4.39	-0.98	253.42	0.00	0.92	4700	-0.07	0.00	212.17	-0.75	-0.36	18.37%	
20.84%	4.11	-1.57	391.40	0.00	0.85	4800	-0.11	0.00	306.92	-1.00	-0.59	17.01%	
15.47%	4.11	-1.26	423.92	0.00	0.83	4900	-0.18	0.00	426.57	-1.28	-0.96	15.59%	
14.96%	3.56	-1.63	566.03	0.00	0.71	5000	-0.29	0.00	564.18	-1.60	-1.58	14.79%	
14.33%	2.82	-1.79	650.79	0.00	0.55	5100	-0.44	0.00	650.70	-1.77	-2.44	14.18%	
14.21%	1.98	-1.72	630.50	0.00	0.39	5200	-0.62	0.00	629.47	-1.69	-3.39	13.97%	
14.80%	1.29	-1.49	523.33	0.00	0.25	5300	-0.75	0.00	521.67	-1.47	-4.19	14.70%	
15.59%	0.80	-1.18	394.23	0.00	0.16	5400	-0.88	0.00	335.84	-0.88	-4.93	13.68%	
16.80%	0.52	-0.94	291.62	0.00	0.10	5500	-0.93	0.00	216.40	-0.60	-5.32	14.45%	
18.43%	0.37	-0.80	226.04	0.00	0.07	5600	-0.99	0.00	136.71	-0.08	-5.74	11.35%	
20.70%	0.18	-0.50	125.00	0.00	0.03	5800	-0.93	0.00	211.69	-1.01	-5.65	24.85%	

4. 白糖波动率

图 6: 白糖期权 IV (OTM)

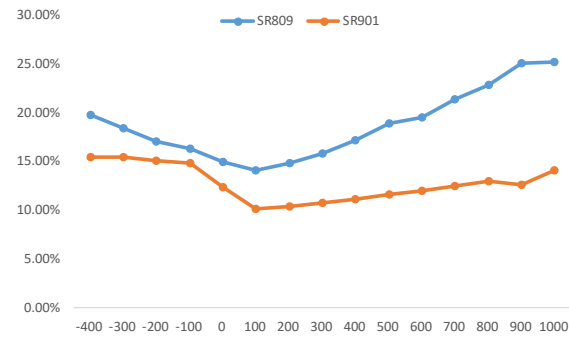


图 7: 白糖期权 Vol surface

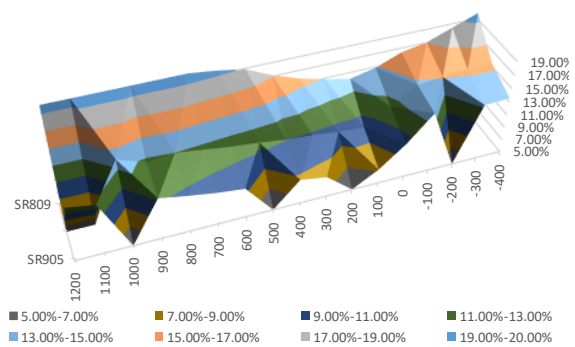


图 8: 白糖期货历史波动率正态分布 (20HV)

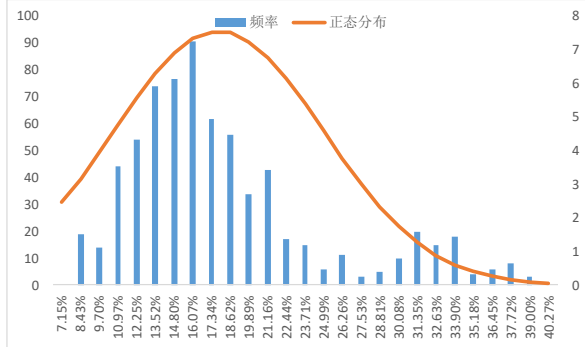


图 9: 白糖期货历史波动率 (20HV)

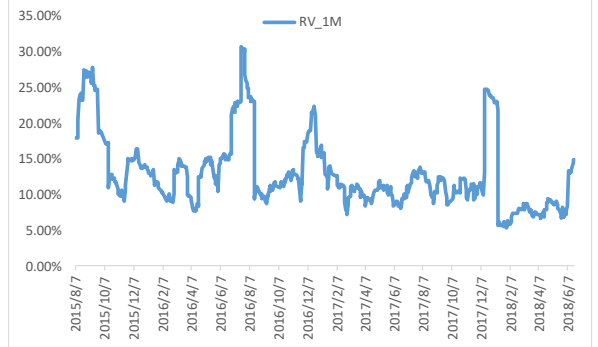
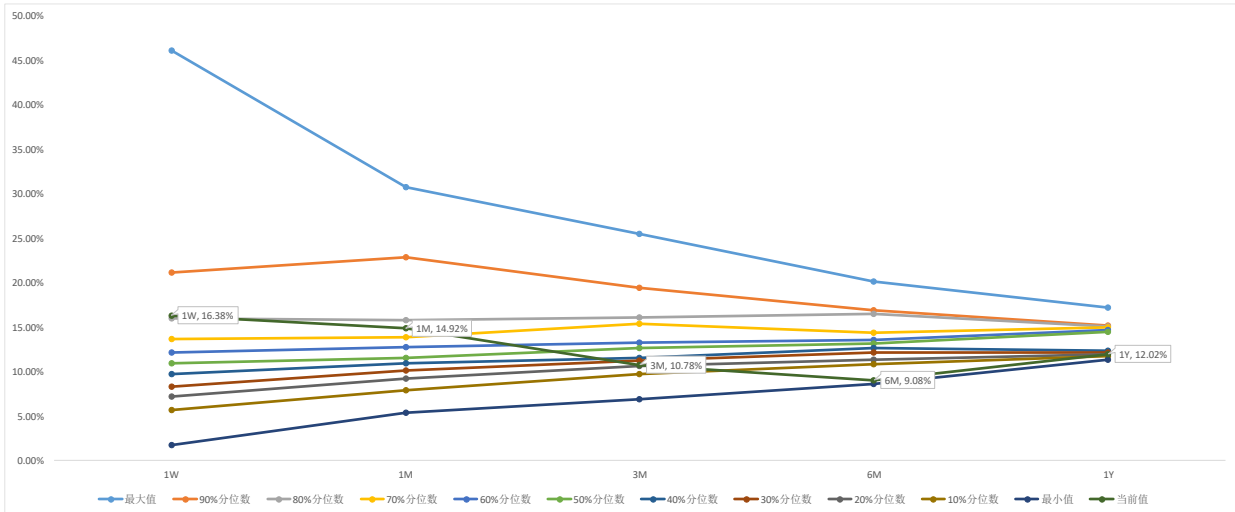


图10: 白糖波动率锥



数据来源: Wind 广发期货发展研究中心

50ETF

1. 近月合约T型报价

				6月合约					
持仓量	成交量	收盘价	涨跌幅(%)	购<行权价>沽	涨跌幅(%)	收盘价	成交量	持仓量	
844	1931	0.2139	0.52	2.40	-68.75	0.001	9055	21952	
6197	4798	0.1622	-0.25	2.45	-63.27	0.0018	21942	36909	
5634	9967	0.1144	-3.95	2.50	-57.73	0.0041	34960	45099	
15817	41250	0.0705	-10.87	2.55	-42.63	0.0109	79572	75417	
37435	108816	0.0375	-18.30	2.60	-28.19	0.027	117321	56828	
73606	105197	0.0161	-36.86	2.65	-14.04	0.0557	87991	39955	
96592	78767	0.0062	-48.33	2.70	-5.39	0.0947	5090	7562	
95552	50922	0.0023	-56.60	2.75	-3.45	0.1401	16195	24163	
64507	28304	0.0011	-56.00	2.80	-2.36	0.19	6454	10909	
42928	14149	0.0006	-33.33	2.85	-0.87	0.2396	3193	7832	
34059	4598	0.0004	-42.86	2.90	-2.76	0.2849	1383	6006	
27813	3042	0.0005	-28.57	2.95	-1.64	0.336	677	2703	
23967	3131	0.0004	-20.00	3.00	-0.31	0.3868	549	2811	
17731	1318	0.0003	-25.00	3.10	-1.15	0.4886	318	1978	
17065	1019	0.0003	-25.00	3.20	-1.01	0.5885	315	2201	
11306	571	0.0003	0.00	3.30	-2.68	0.6822	317	1686	
10826	427	0.0002	0.00	3.40	-0.58	0.7844	413	2342	
17613	385	0.0002	0.00	3.50	-1.38	0.8875	722	2434	

2. 50ETF期权CPR

合约	Call Vol	Put Vol	Vol	CPR (Vol)	Call OI	Put OI	OI	CPR (OI)
6月合约	513369	443416	956785	1.16	728956	410990	1E+06	1.77
7月合约	130019	120592	250611	1.08	184102	127298	311400	1.45
9月合约	41765	31346	73111	1.33	177772	101735	279507	1.75
12月合约	10537	11483	22020	0.92	45859	48156	94015	0.95
汇总	695690	606837	1E+06	1.15	1136689	688179	2E+06	1.65

3. 近月合约Greeks

6月合约												
IV	Rho	Theta	Vega	Gamma	Delta	C<K>P	Delta	Gamma	Vega	Theta	Rho	IV
35.84%	0.00	0.00	0.05	0.84	0.94	2.40	-0.02	0.50	0.02	0.00	0.00	27.66%
25.31%	0.00	0.00	0.04	1.02	0.95	2.45	-0.04	0.95	0.04	0.00	0.00	24.32%
22.27%	0.00	0.00	0.07	1.98	0.90	2.50	-0.10	1.96	0.07	0.00	0.00	21.83%
20.10%	0.00	0.00	0.12	3.68	0.78	2.55	-0.23	3.65	0.12	0.00	0.00	20.43%
20.11%	0.00	0.00	0.16	4.88	0.56	2.60	-0.44	4.95	0.16	0.00	0.00	19.80%
19.91%	0.00	0.00	0.14	4.44	0.32	2.65	-0.69	4.48	0.14	0.00	0.00	19.63%
20.63%	0.00	0.00	0.09	2.77	0.15	2.70	-0.87	2.71	0.08	0.00	0.00	18.93%
21.74%	0.00	0.00	0.05	1.39	0.06	2.75	-0.99	0.31	0.01	0.00	0.00	13.36%
23.96%	0.00	0.00	0.03	0.70	0.03	2.80	-1.00	0.00	0.00	0.00	0.00	7.50%

4. 50ETF期权波动率

图 11: 50ETF 期权 IV (OTM)

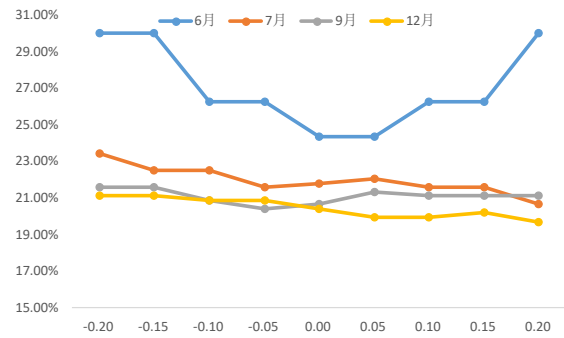


图 12: 50ETF 期权 Vol surface

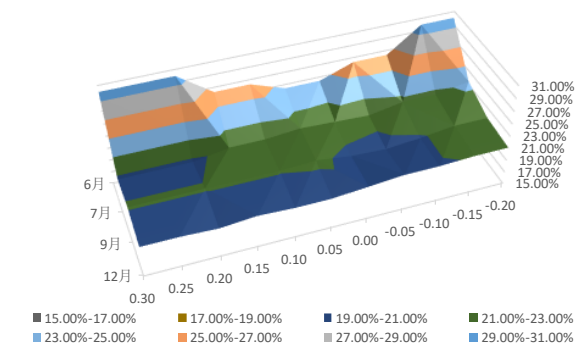


图 13: 50ETF 历史波动率分布 (20HV)

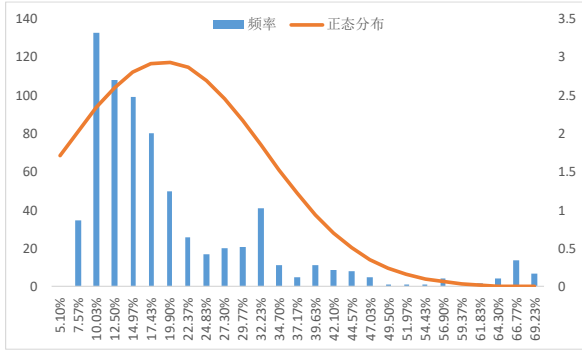


图 14: 50ETF 历史波动率 (20HV)

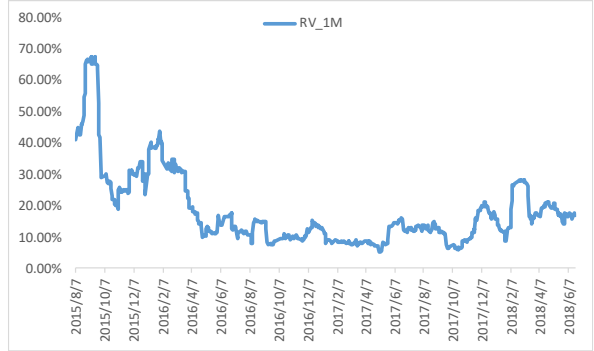
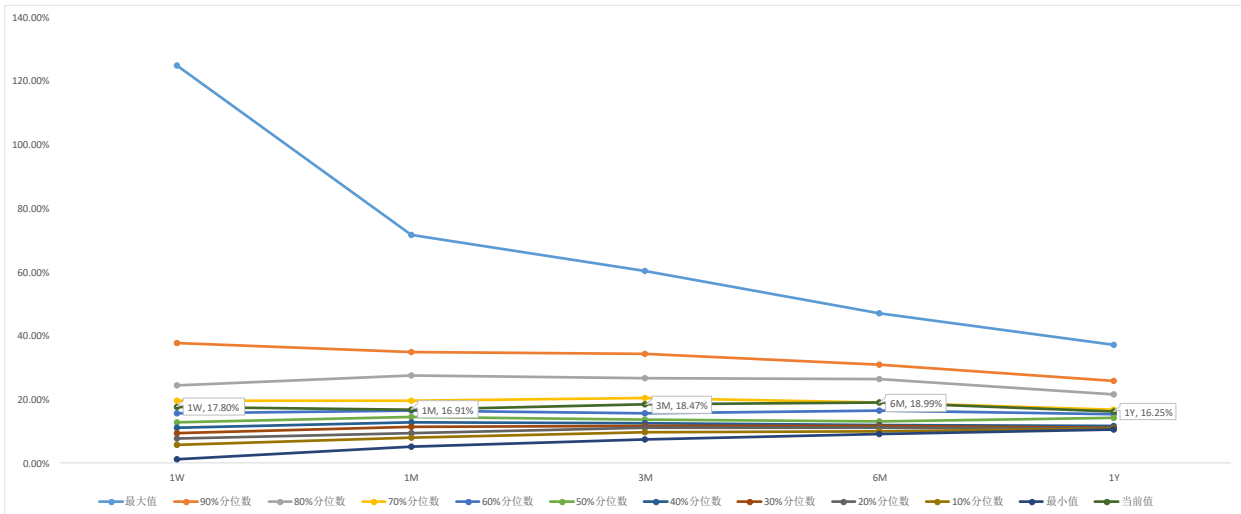


图 15: 50ETF 波动率锥



数据来源: Wind 广发期货发展研究中心

免责声明

本报告中的信息均来源于被广发期货有限公司认为可靠的已公开资料，但广发期货对这些信息的准确性及完整性不作任何保证。

本报告反映研究人员的不同观点、见解及分析方法，并不代表广发期货证券或其附属机构的立场。报告所载资料、意见及推测仅反映研究人员于发出本报告当日的判断，可随时更改且不予通告。

在任何情况下，报告内容仅供参考，报告中的信息或所表达的意见并不构成所述品种买卖的出价或询价，投资者据此投资，风险自担。

本报告旨在发送给广发期货特定客户及其他专业人士，版权归广发期货所有，未经广发期货书面授权，任何人不得对本报告进行任何形式的发布、复制。如引用、刊发，需注明出处为“广发期货”，且不得对本报告进行有悖原意的删节和修改。

广发期货有限公司提醒广大投资者：期市有风险 入市需谨慎！

相关信息

广发期货发展研究中心

<http://www.gfqh.cn>

电话：020-38456888

地址：广州市天河区体育西路 57 号红盾大厦 14 楼

邮政编码：510620