

广发期货期权日报

豆粕反弹 白糖寻底 50ETF 震荡

发展研究中心 期权研究小组

电话: 020-85590051

E-Mail: liuqingli@gf.com.cn

期权策略

豆粕期权: CBOT 美豆期货 7 月合约收至 936.2 美分/蒲式耳, 豆粕期货 9 月合约收至 2946 元/吨。期权盘面, 平值期权的隐含波动率处于 21%-22%附近; 操作上, 继续持有前期卖出豆粕期货 9 月合约的执行价格为 3250 的看涨期权合约; 持有 2880-2900 买入的豆粕期货 9 月合约, 及持有卖出豆粕期货 9 月合约的执行价格为 3100 的看涨期权合约构建备兑看涨期权组合, 标的止损 2850。

白糖期权: ICE 原糖期货 7 月合约收于 12.49 分/磅, 郑糖 9 月合约收于 5220 元/吨, 贴水 305 元/吨。期权盘面, 平值期权的隐含波动率回落至 11-12%附近。操作上, 继续持有卖出白糖期货 9 月合约的执行价格为 5700 的看涨期权合约, 关注 5200-5250 支撑区间, 新仓暂且观望。

50ETF 期权: 上证 50ETF 现货报收于 2.672 元, 下跌 0.60%, 上证 50ETF 期权总成交面额 183.697 亿元, 期现成交比为 0.57, 权利金成交金额 3.293 亿元; 合约总成交 681082 张, 较上一交易日减少 26.10%, 总持仓 1744699 张, 较上一交易日增加 1.68%。期权盘面, 平值期权的隐含波动率在 18%-19%附近。宏观方面, 财政部: 1-5 月, 全国发行地方政府债券 8766 亿元; 5 月末全国地方政府债务余额 16.6 万亿元, 控制在全国人大批准的限额之内。央行加大公开市场净投放力度, 周三进行 600 亿元 7 天、400 亿元 14 天、300 亿元 28 天逆回购操作, 当日有 600 亿元逆回购到期, 净投放 700 亿元。操作上, 持有背靠 2.65 买入的 50ETF, 并且卖出 50ETF 购 6 月 2.80 的认购期权构建备兑看涨期权组合, 50ETF 标的止损 2.60。

联系信息

蔡志成

期货从业资格: F036917

投资咨询资格: Z0013053

邮箱: caizhicheng@gf.com.cn

陈俊州

期货从业资格: F3039003

邮箱: chenjunzhou@gf.com.cn

张逸星

期货从业资格: F3040653

邮箱: zhangyixing@gf.com.cn

期权知识专栏

隐含波动率:是指将期权价格代入定价模型反推出来的波动率。在其他条件不变的情况下, 隐含波动率和期权价格存在正相关关系, 其上涨将使期权买方盈利。

内在价值:是指期权买方行权时可以获得收益。

时间价值:是指期权价格超出其内在价值的部分。

平值期权:是指行权价接近标的价格的期权, 此时时间价值最大, 通常成交比较活跃。

虚值期权:是指行权价大于标的价格的看涨期权和行权价小于标的价格的看跌期权。

实值期权:是指行权价小于标的价格的看涨期权和行权价大于标的价格的看跌期权。

跨式组合:是指同时买入(或卖出)行权价、到期日相同的看涨和看跌期权组合。

备兑组合:是指同时持有标的多头和看涨期权空头, 或持有标的空头和看跌期权空头的组合。

目录

豆粕.....	1
1. 豆粕期权主力合约 T 型报价	1
2. 豆粕期权 CPR.....	2
3. 豆粕期权 Greeks	2
4. 豆粕波动率	3
白糖.....	4
1. 白糖期权主力合约 T 型报价	4
2. 白糖期权 CPR.....	5
3. 白糖期权 Greeks	5
4. 白糖波动率	6
50ETF	7
1. 近月合约 T 型报价	7
2. 50ETF 期权 CPR	8
3. 近月合约 Greeks	8
4. 50ETF 期权波动率	9
免责声明.....	10

豆粕

1. 豆粕期权主力合约T型报价

				M1809. DCE					
持仓量	成交量	收盘价	涨跌幅(%)	购<行权价>沽	涨跌幅(%)	收盘价	成交量	持仓量	
504	48	553.5	9.71	2400	150.00	2.5	516	1722	
300	16	504	10.65	2450	50.00	3	96	1080	
306	12	454.5	11.53	2500	12.50	4.5	152	1754	
462	4	407	12.90	2550	-14.29	6	294	1654	
538	46	363	15.06	2600	-25.00	9	520	3018	
540	24	295	8.46	2650	-35.14	12	1120	4394	
518	188	267.5	15.55	2700	-35.71	18	4134	9374	
1008	206	225	15.68	2750	-37.04	25.5	5234	9440	
1316	588	192	19.63	2800	-30.09	39.5	5962	9990	
2546	1052	158	21.54	2850	-23.68	58	6890	13202	
5542	2888	130.5	26.09	2900	-19.60	80	3692	12518	
7008	4778	109	33.74	2950	-15.35	107.5	3976	18114	
23068	8108	91	45.60	3000	-10.09	142.5	2138	32762	
28530	8752	77.5	64.89	3050	-7.51	178.5	1110	7166	
27224	11964	67.5	92.86	3100	-8.68	210.5	592	7290	
14480	6644	56	119.61	3150	-7.75	250	524	5300	
23052	5976	47.5	163.89	3200	-6.69	293	570	5318	
14498	1424	39.5	216.00	3250	-6.56	335	232	2102	
16968	2964	32.5	282.35	3300	-6.92	376.5	434	2620	
18648	4372	27	350.00	3350	-5.43	427	210	2640	
9284	1636	21.5	437.50	3400	-6.41	467.5	58	672	
8220	536	16.5	560.00	3450	-3.92	526.5	30	488	
9564	1588	14.5	866.67	3500	-3.35	577.5	0	488	
5766	798	12	1100.00	3550	-5.95	608.5	78	520	
42056	6906	10	1900.00	3600	-5.16	661	120	1826	

2. 豆粕期权CPR

合约	Call Vol	Put Vol	Vol	GPR(Vol)	Call OI	Put OI	OI	GPR(OI)
M1808. DCE	420	256	676	1.64	3898	3380	7278	1.15
M1809. DCE	71518	38682	110200	1.85	261946	155452	417398	1.69
M1811. DCE	1064	68	1132	15.65	3928	2952	6880	1.33
M1812. DCE	68	60	128	1.13	1792	1880	3672	0.95
M1901. DCE	8156	5290	13446	1.54	47012	54776	101788	0.86
M1903. DCE	104	22	126	4.73	1212	3296	4508	0.37
M1905. DCE	138	112	250	1.23	2440	2166	4606	1.13
汇总	81468	44490	125958	1.83	322228	223902	546130	1.44

3. 豆粕期权Greeks

M1809. DCE													
IV	Rho	Theta	Vega	Gamma	Delta	C<K>P	Delta	Gamma	Vega	Theta	Rho	IV	
							2400	-0.02	0.00	51.77	-0.17	-0.09	25.26%
							2450	-0.03	0.00	78.38	-0.25	-0.14	25.28%
							2500	-0.04	0.00	109.02	-0.35	-0.21	24.98%
							2550	-0.07	0.00	155.66	-0.51	-0.33	25.40%
3.75%	4.02	0.00	0.00	0.00	1.00		2600	-0.10	0.00	203.06	-0.66	-0.48	25.37%
18.49%	3.76	-0.37	158.00	0.00	0.93		2650	-0.14	0.00	254.81	-0.83	-0.66	25.39%
20.50%	3.53	-0.67	253.06	0.00	0.86		2700	-0.19	0.00	309.08	-1.02	-0.89	25.62%
21.53%	3.29	-0.90	326.62	0.00	0.80		2750	-0.24	0.00	357.69	-1.17	-1.15	25.60%
22.16%	3.02	-1.09	384.65	0.00	0.73		2800	-0.30	0.00	400.36	-1.32	-1.44	25.72%
22.63%	2.73	-1.24	427.00	0.00	0.65		2850	-0.36	0.00	433.05	-1.44	-1.76	25.89%
22.98%	2.43	-1.33	452.57	0.00	0.58		2900	-0.43	0.00	453.60	-1.52	-2.10	26.07%
23.25%	2.13	-1.38	461.40	0.00	0.50		2950	-0.49	0.00	461.33	-1.55	-2.44	26.29%
23.37%	1.83	-1.36	454.50	0.00	0.43		3000	-0.56	0.00	456.77	-1.55	-2.77	26.44%
23.61%	1.55	-1.31	434.15	0.00	0.36		3050	-0.62	0.00	441.47	-1.51	-3.10	26.69%
23.72%	1.29	-1.22	402.78	0.00	0.30		3100	-0.67	0.00	417.78	-1.45	-3.40	27.00%
23.74%	1.05	-1.11	363.19	0.00	0.24		3150	-0.72	0.00	388.92	-1.37	-3.68	27.46%
23.78%	0.84	-0.97	319.06	0.00	0.20		3200	-0.76	0.00	356.86	-1.28	-3.94	27.91%
23.97%	0.67	-0.85	275.45	0.00	0.15		3250	-0.80	0.00	324.35	-1.18	-4.17	28.45%
23.91%	0.52	-0.70	229.71	0.00	0.12		3300	-0.83	0.00	292.74	-1.09	-4.38	29.04%
24.12%	0.40	-0.59	190.91	0.00	0.09		3350	-0.85	0.00	266.35	-1.02	-4.55	29.97%
24.01%	0.30	-0.47	151.69	0.00	0.07		3400	-0.87	0.00	241.27	-0.95	-4.72	30.81%
23.94%	0.22	-0.36	117.99	0.00	0.05		3450	-0.89	0.00	220.51	-0.90	-4.86	31.82%
24.18%	0.16	-0.29	93.68	0.00	0.04		3500	-0.90	0.00	205.15	-0.87	-4.98	33.12%
23.84%	0.11	-0.21	67.14	0.00	0.02		3550	-0.91	0.00	193.09	-0.85	-5.09	34.53%
23.48%	0.07	-0.14	46.13	0.00	0.02		3600	-0.91	0.00	181.60	-0.83	-5.20	35.85%

4. 豆粕波动率

图 1：豆粕期权波动率微笑

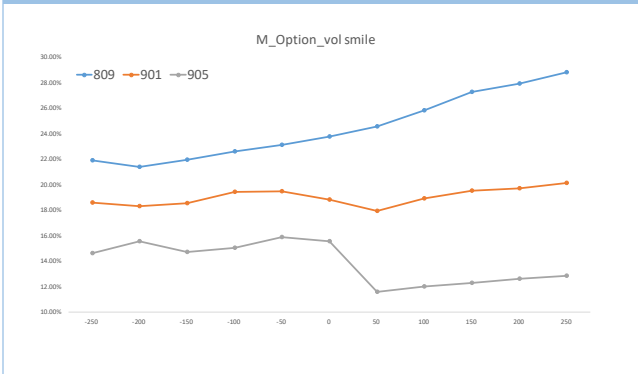


图 2：豆粕期权波动率曲面

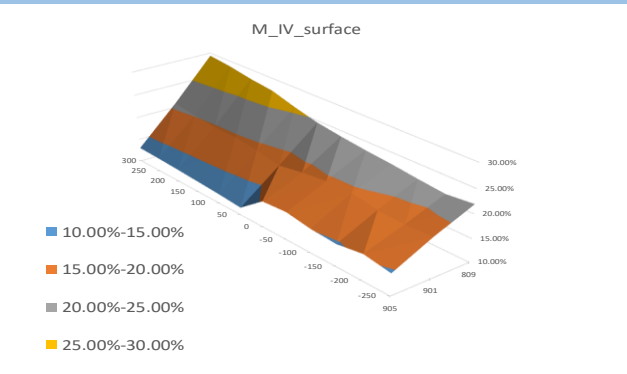


图 3：豆粕期货历史波动率正态分布 (20HV)

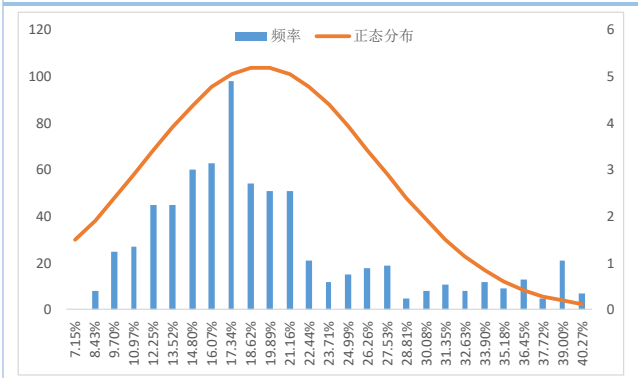


图 4：豆粕期货历史波动率 (20HV)

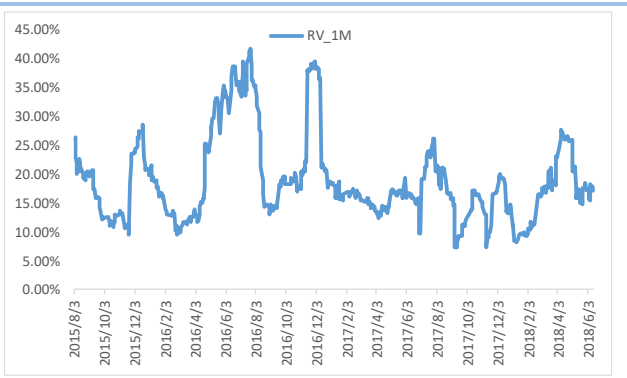
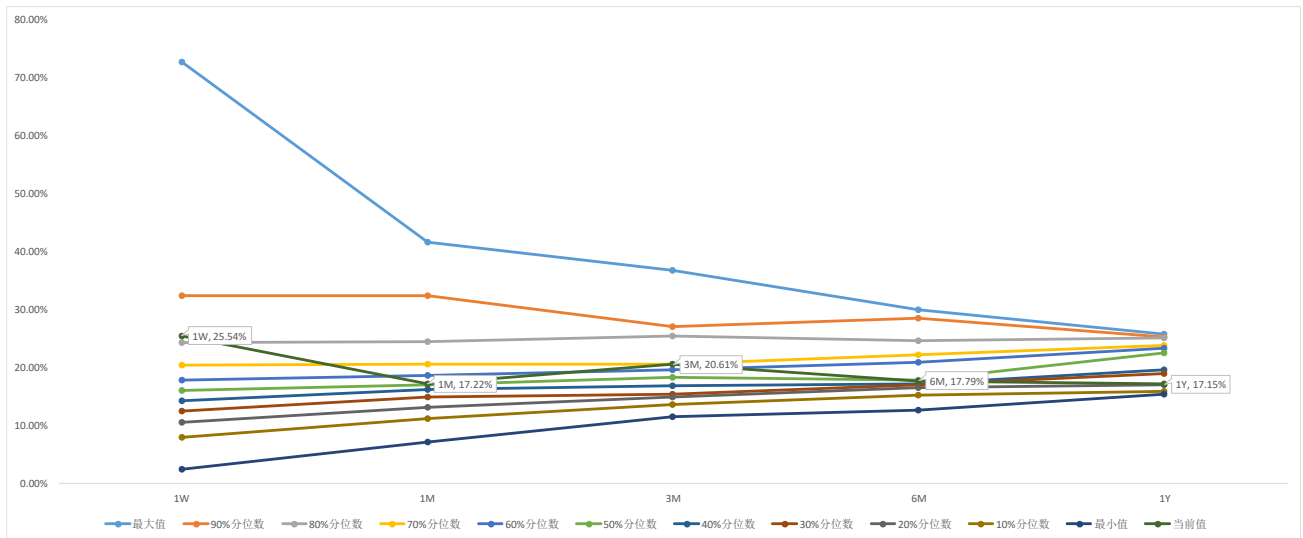


图5：豆粕波动率锥



数据来源：Wind 广发期货发展研究中心

白糖

1. 白糖期权主力合约T型报价

SR809. CZC								
持仓量	成交量	收盘价	涨跌幅(%)	购<行权价>沽	涨跌幅(%)	收盘价	成交量	持仓量
				4700				
2	2	427.5	-13.55	4800	41.18	12	1886	1018
36	6	351.5	-11.90	4900	46.15	19	2026	1858
202	146	253.5	-17.56	5000	41.86	30.5	1818	2498
498	214	178	-20.54	5100	31.58	50	2270	3546
2372	1280	109	-28.29	5200	29.01	84.5	2236	3900
4698	3128	63	-34.03	5300	28.11	139	2788	4704
3206	1394	37	-33.33	5400	26.41	213	654	4084
10902	3974	23	-25.81	5500	22.43	297.5	374	3908
12612	2102	14.5	-14.71	5600	19.60	393.5	200	2184
14178	3004	10.5	10.53	5700	14.95	484.5	340	3100
11260	1054	7.5	25.00	5800	12.66	583	78	1156
10996	356	5.5	37.50	5900	12.10	690	4	848
16642	384	4.5	50.00	6000	10.64	790.5	20	438
6904	56	4.5	80.00	6100	6.94		0	616
11258	222	3	50.00	6200	9.03	996	6	384
4914	20	3.5	75.00	6300	6.56	1080	6	168
3026	132	3.5	250.00	6400	6.02	1180	14	282
2396	68	3	500.00	6500	4.70		0	170
788	4	2	300.00	6600	4.34		0	88
816	0		0.00	6700	4.03		0	84
1050	32	2.5	400.00	6800	3.77		0	26
434	2	1	100.00	6900	3.53		0	4
440	10	1.5	200.00	7000	3.33		0	2
514	4	1.5	200.00	7100	3.14		0	4
496	4	1.5	200.00	7200	2.98		0	4
1166	6	1	100.00	7300	2.83		0	2
3920	44	1	100.00	7400	2.70		0	42

2. 白糖期权CPR

合约	Call Vol	Put Vol	Vol	CPR(Vol)	Call OI	Put OI	OI	CPR(OI)
SR809. CZC	17648	14720	32368	1.2	125726	35118	160844	3.58
SR811. CZC	88	108	196	0.81	4190	3624	7814	1.16
SR901. CZC	8092	2532	10624	3.2	53940	17298	71238	3.12
SR903. CZC	0	0	0		1274	930	2204	1.37
SR905. CZC	458	78	536	5.87	7546	4280	11826	1.76
SR907. CZC	22	0	22		670	386	1056	1.74
汇总	26308	17438	43746	1.51	193346	61636	254982	3.14

3. 白糖期权Greeks

SR809. CZC													
IV	Rho	Theta	Vega	Gamma	Delta	C<K>P	Delta	Gamma	Vega	Theta	Rho	IV	
							4700	0.00	0.00	0.00	0.00	0.00	3.75%
19.09%	5.11	-0.96	301.74	0.00	0.91		4800	-0.07	0.00	251.75	-0.73	-0.47	17.29%
17.46%	4.95	-1.15	395.77	0.00	0.86		4900	-0.12	0.00	359.44	-0.97	-0.76	16.14%
16.24%	4.61	-1.40	517.86	0.00	0.79		5000	-0.19	0.00	494.89	-1.25	-1.24	15.15%
15.34%	4.04	-1.64	640.70	0.00	0.68		5100	-0.31	0.00	632.66	-1.53	-1.97	14.47%
14.79%	3.26	-1.76	714.27	0.00	0.55		5200	-0.45	0.00	713.97	-1.67	-2.92	14.02%
14.59%	2.38	-1.69	694.87	0.00	0.40		5300	-0.61	0.00	690.84	-1.57	-3.97	13.65%
14.60%	1.59	-1.43	588.59	0.00	0.26		5400	-0.75	0.00	566.87	-1.27	-4.94	13.47%
14.81%	0.99	-1.10	444.06	0.00	0.16		5500	-0.87	0.00	386.77	-0.85	-5.74	13.13%
15.29%	0.60	-0.80	312.32	0.00	0.10		5600	-0.94	0.00	207.77	-0.44	-6.32	12.61%
16.07%	0.37	-0.58	218.07	0.00	0.06		5700	-1.00	0.00	0.00	0.00	-6.79	3.75%
16.80%	0.23	-0.42	148.63	0.00	0.04		5800						
17.76%	0.15	-0.31	106.36	0.00	0.03		5900						
19.25%	0.12	-0.28	87.49	0.00	0.02		6000						
20.50%	0.09	-0.24	70.39	0.00	0.02		6100						
22.32%	0.09	-0.25	66.03	0.00	0.01		6200						
24.09%	0.08	-0.25	62.34	0.00	0.01		6300						
23.70%	0.04	-0.14	36.50	0.00	0.01		6400						
23.46%	0.02	-0.08	20.95	0.00	0.00		6500						
24.91%	0.02	-0.08	19.96	0.00	0.00		6600						
26.33%	0.02	-0.08	19.09	0.00	0.00		6700						
27.72%	0.02	-0.08	18.31	0.00	0.00		6800						
29.08%	0.02	-0.09	17.62	0.00	0.00		6900						
30.41%	0.02	-0.09	16.99	0.00	0.00		7000						
31.72%	0.02	-0.09	16.43	0.00	0.00		7100						
33.00%	0.02	-0.09	15.91	0.00	0.00		7200						
34.26%	0.02	-0.09	15.44	0.00	0.00		7300						
35.50%	0.02	-0.09	15.00	0.00	0.00		7400						

4. 白糖波动率

图 6: 白糖期权波动率微笑

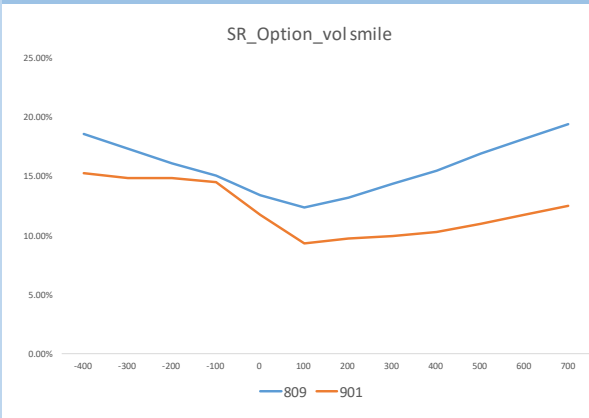


图 7: 白糖期权波动率曲面

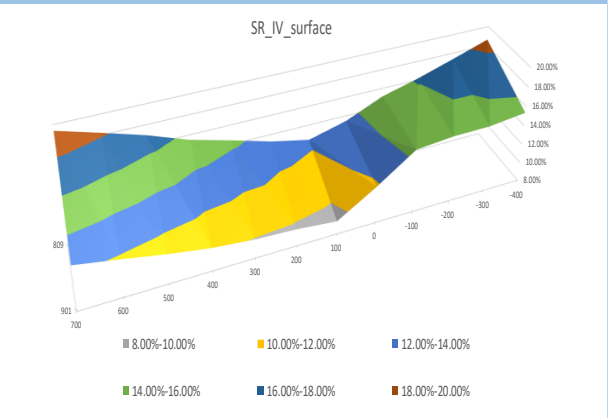


图 8: 白糖期货历史波动率正态分布 (20HV)

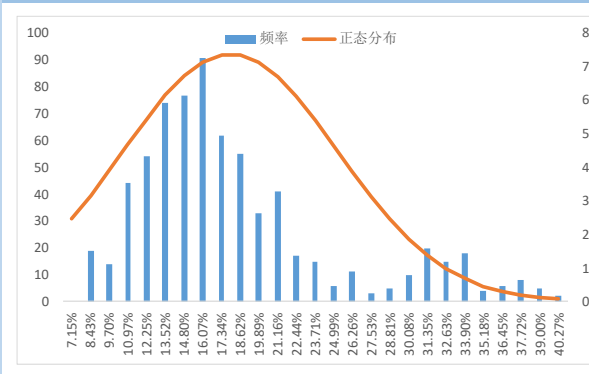


图 9: 白糖期货历史波动率 (20HV)

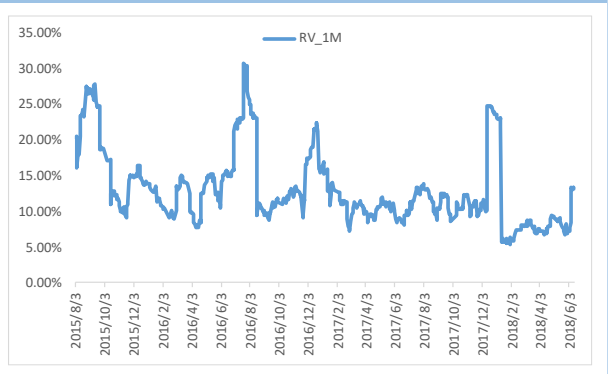
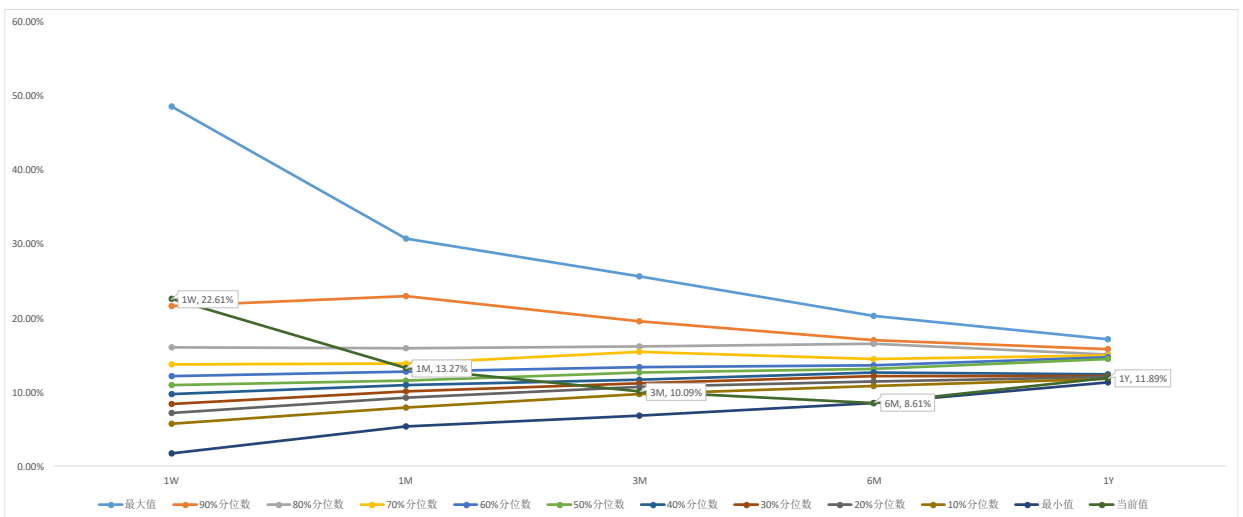


图10: 白糖波动率锥



数据来源: Wind 广发期货发展研究中心

50ETF

1. 近月合约T型报价

				6月合约					
持仓量	成交量	收盘价	涨跌幅(%)	购<行权价>沽	涨跌幅(%)	收盘价	成交量	持仓量	
575	430	0.2731	-6.95	2.40	7.69	0.0014	3617	18820	
6379	2790	0.2251	-7.52	2.45	4.55	0.0023	3288	38035	
4786	3931	0.1776	-8.92	2.50	5.71	0.0037	10385	41627	
11029	5017	0.13	-12.93	2.55	11.59	0.0077	22253	77274	
22450	19811	0.0902	-14.50	2.60	22.73	0.0162	41339	69911	
46117	64313	0.0552	-17.86	2.65	19.31	0.0309	60224	68138	
93120	82202	0.0292	-22.13	2.70	22.05	0.0548	12700	9810	
98133	46691	0.0137	-23.89	2.75	19.14	0.089	20839	33044	
78844	17520	0.0057	-24.00	2.80	14.26	0.1314	7848	16507	
53623	9370	0.0023	-23.33	2.85	10.49	0.179	2085	9087	
42734	2813	0.0013	-13.33	2.90	7.83	0.2286	560	7810	
33361	2040	0.0007	-22.22	2.95	5.99	0.2777	145	3322	
29309	1326	0.0005	-37.50	3.00	5.06	0.3278	463	3132	
21089	497	0.0005	-16.67	3.10	3.83	0.4278	563	2314	
19234	431	0.0005	-16.67	3.20	2.77	0.5262	179	2251	
11824	353	0.0003	-50.00	3.30	2.43	0.6269	187	2029	
11040	240	0.0003	-40.00	3.40	1.97	0.726	160	2661	
18257	1148	0.0003	-40.00	3.50	1.36	0.8268	138	2812	

2. 50ETF期权CPR

合约	Call Vol	Put Vol	Vol	CPR(Vol)	Call OI	Put OI	OI	CPR(OI)
6月合约	298775	256635	555410	1.16	732118	488172	1E+06	1.5
7月合约	43012	32058	75070	1.34	89885	83729	173614	1.07
9月合约	19269	15281	34550	1.26	166716	93651	260367	1.78
12月合约	5682	10370	16052	0.55	45688	44740	90428	1.02
汇总	366738	314344	681082	1.17	1034407	710292	2E+06	1.46

3. 近月合约Greeks

6月合约												
IV	Rho	Theta	Vega	Gamma	Delta	C<K>P	Delta	Gamma	Vega	Theta	Rho	IV
30.07%	0.00	0.00	0.04	0.47	0.97	2.40	-0.02	0.39	0.03	0.00	0.00	27.77%
28.65%	0.00	0.00	0.06	0.79	0.94	2.45	-0.04	0.65	0.05	0.00	0.00	25.43%
25.21%	0.00	0.00	0.09	1.20	0.91	2.50	-0.07	1.09	0.07	0.00	0.00	22.76%
21.67%	0.00	0.00	0.12	1.88	0.87	2.55	-0.13	1.88	0.11	0.00	0.00	21.42%
21.68%	0.00	0.00	0.17	2.79	0.74	2.60	-0.25	2.88	0.17	0.00	0.00	20.49%
20.49%	0.00	0.00	0.21	3.57	0.59	2.65	-0.41	3.76	0.21	0.00	0.00	19.37%
19.54%	0.00	0.00	0.21	3.72	0.40	2.70	-0.61	4.11	0.20	0.00	0.00	17.54%
19.29%	0.00	0.00	0.16	2.98	0.23	2.75	-0.79	3.08	0.15	0.00	0.00	17.59%
19.31%	0.00	0.00	0.10	1.90	0.12	2.80	-0.92	1.72	0.08	0.00	0.00	16.85%
19.75%	0.00	0.00	0.06	1.02	0.05	2.85	-1.00	0.00	0.00	0.00	0.00	7.50%
21.27%	0.00	0.00	0.03	0.57	0.03	2.90	-1.00	0.00	0.00	0.00	0.00	7.50%
22.97%	0.00	0.00	0.02	0.33	0.02	2.95	-1.00	0.00	0.00	0.00	0.00	7.50%
25.08%	0.00	0.00	0.02	0.22	0.01	3.00	-1.00	0.00	0.00	0.00	0.00	15.00%
31.23%	0.00	0.00	0.01	0.15	0.01	3.10	-1.00	0.00	0.00	0.00	0.00	15.00%
36.84%	0.00	0.00	0.01	0.11	0.01	3.20	-1.00	0.00	0.00	0.00	0.00	15.00%
40.12%	0.00	0.00	0.01	0.06	0.00	3.30	-1.00	0.01	0.00	0.00	0.00	30.00%
45.04%	0.00	0.00	0.01	0.05	0.00	3.40	-1.00	0.00	0.00	0.00	0.00	30.00%
49.69%	0.00	0.00	0.01	0.04	0.00	3.50	-1.00	0.00	0.00	0.00	0.00	30.00%

4. 50ETF期权波动率

图 11:50ETF 期权波动率微笑

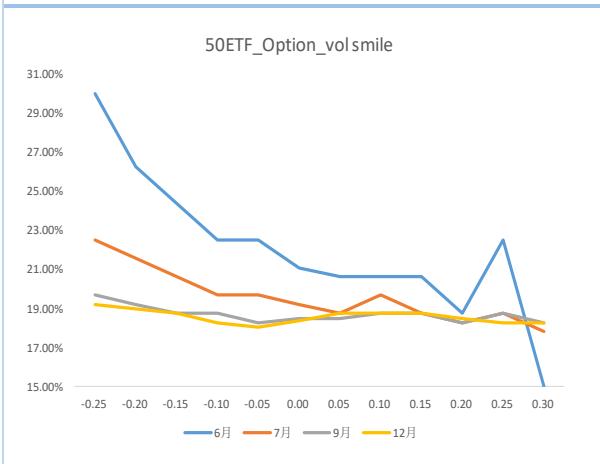


图 12:50ETF 波动率曲面

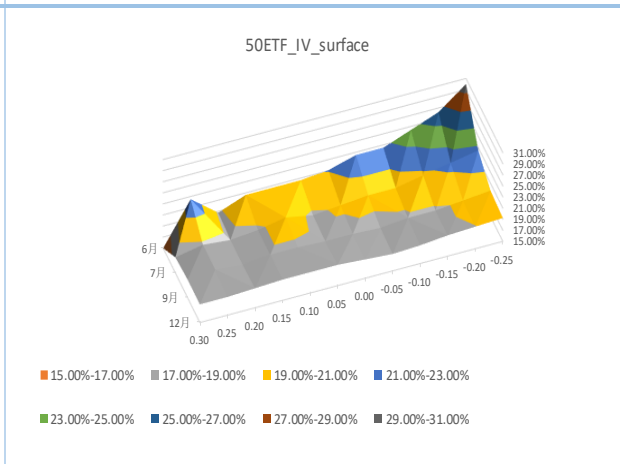


图 13: 50ETF 历史波动率分布 (20HV)

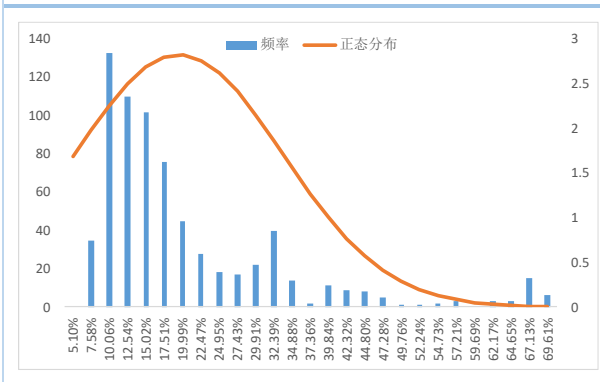


图 14: 50ETF 历史波动率 (20HV)

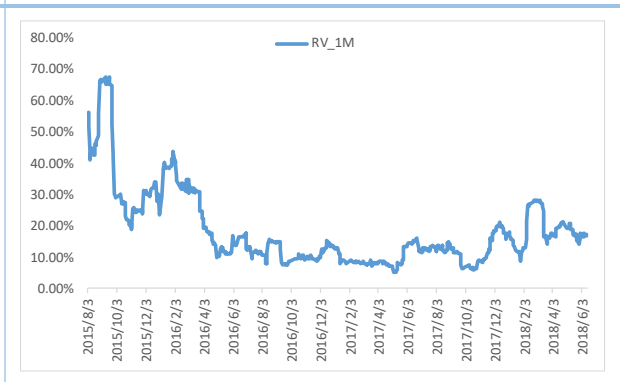
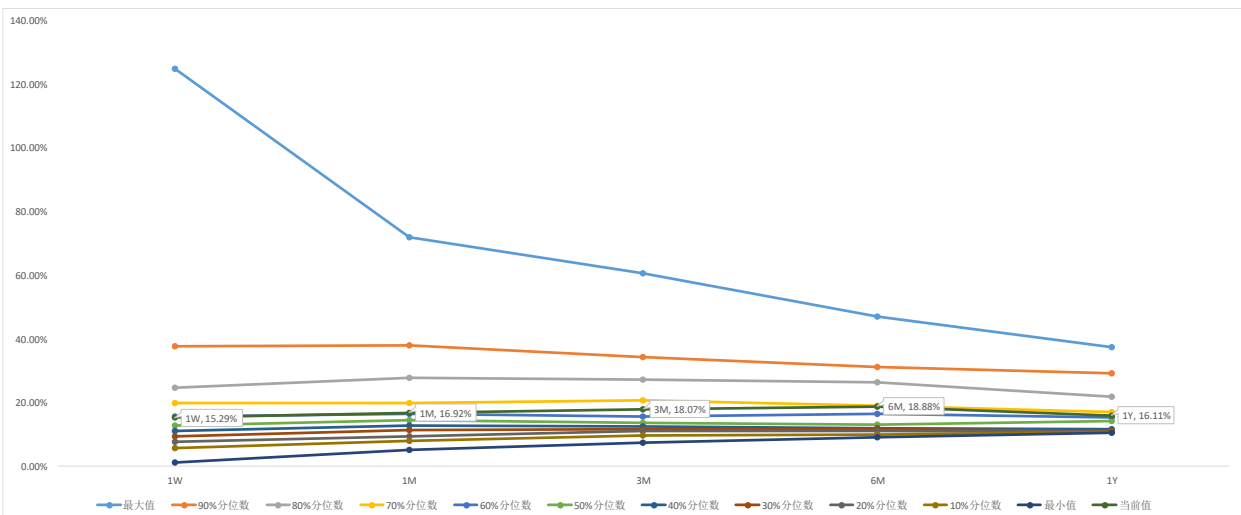


图 15: 50ETF波动率锥



数据来源: Wind 广发期货发展研究中心

免责声明

本报告中的信息均来源于被广发期货有限公司认为可靠的已公开资料，但广发期货对这些信息的准确性及完整性不作任何保证。

本报告反映研究人员的不同观点、见解及分析方法，并不代表广发期货证券或其附属机构的立场。报告所载资料、意见及推测仅反映研究人员于发出本报告当日的判断，可随时更改且不予通告。

在任何情况下，报告内容仅供参考，报告中的信息或所表达的意见并不构成所述品种买卖的出价或询价，投资者据此投资，风险自担。

本报告旨在发送给广发期货特定客户及其他专业人士，版权归广发期货所有，未经广发期货书面授权，任何人不得对本报告进行任何形式的发布、复制。如引用、刊发，需注明出处为“广发期货”，且不得对本报告进行有悖原意的删节和修改。

广发期货有限公司提醒广大投资者：期市有风险 入市需谨慎！

相关信息

广发期货发展研究中心

<http://www.gfqh.cn>

电话：020-38456888

地址：广州市天河区体育西路 57 号红盾大厦 14 楼

邮政编码：510620