

广发期货期权日报

豆粕白糖小幅盘整 50ETF 低位反弹

发展研究中心 期权研究小组

电话: 020-85580051

E-Mail: liuqingli@gf.com.cn

期权策略

豆粕:

CBOT 美豆涨 0.14% 至 1032.6 美分。气象预报显示本周美国中西部主产区偶有降雨,播种进度良好;USDA 周一公布报告显示,截至 4.19 当周大豆出口检验量 47.1 万吨,大豆种植率 2%,数据符合市场预期。国内方面,沿海现货报价小幅下跌 30-50 元/吨至 3200-3400 元/吨附近, M1809 收于 3209 元/吨,贴水 0-200 元/吨附近。期权盘面,主力平值 IV 持平在 23%-24% 附近。操作上,持有中性 Delta 的卖出 M1809-C-3350 和 M1809-P-3350 跨式期权组合。

白糖:

ICE 原糖跌 0.09% 收 11.36 美分。USDA 专员表示欧盟 18/19 年度甜菜产量下降 5% 至 2200 万吨;Conab 估计巴西 17/18 年度原糖产量 3% 至 3786 万吨。泰国、印度等主产国增产显著,原糖价格连续刷新低点,整体偏空运行。国内方面,广西现货报价持平在 5620-5760 元/吨,报价小幅下滑,成交一般;SR809 收于 5462 元/吨,贴水 160 元/吨。期权盘面,主力平值 IV 持平在 12-13% 附近。操作上,空仓观望。

50ETF:

50ETF 涨 2.26% 收 2.718。宏观方面,中央政治局会议:更多运用市场化法治化手段化解过剩产能,加强关键核心技术攻关,积极支持新产业、新模式、新业态发展,继续简政放权,减税降费,降低企业融资成本;更加积极主动推进改革开放,深化国企改革、财税金融等改革;推动信贷、股市、债市、汇市、楼市健康发展。

资金方面,央行周二进行 300 亿元 7 天期逆回购操作,当日无逆回购到期,净投放 300 亿元。央行今起实施降准 1 个百分点置换到期 MLF,此次操作偿还 MLF 约 9000 亿元,同时释放增量资金约 4000 亿元。

期权盘面,主力平值 IV 回落至 17-18% 附近。操作上,持有在 2.65 买入的 50ETF 多头及 50ETF 购 4 月 2.90 空头的备兑看涨期权组合,止损 2.60。

联系信息

蔡志成

期货从业资格: F036917

投资咨询资格: Z0013053

邮箱: caizhicheng@gf.com.cn

陈俊州

期货从业资格: F3039003

邮箱: chenjunzhou@gf.com.cn

张逸星

期货从业资格: F3040653

邮箱: zhangyixing@gf.com.cn

豆粕主力



白糖主力



50ETF



目录

豆粕.....	1
1. 豆粕期权主力合约 T 型报价	1
2. 豆粕期权 CPR.....	2
3. 豆粕期权 Greeks	2
4. 豆粕波动率	3
白糖.....	4
1. 白糖期权主力合约 T 型报价	4
2. 白糖期权 CPR.....	5
3. 白糖期权 Greeks	5
4. 白糖波动率	6
50ETF	7
1. 近月合约 T 型报价	7
2. 50ETF 期权 CPR	8
3. 近月合约 Greeks	8
4. 50ETF 期权波动率	9
免责声明.....	10

豆粕

1. 豆粕期权主力合约T型报价

M1809. DCE									
持仓量	成交量	收盘价	涨跌幅(%)	购<行权价>沽	涨跌幅(%)	收盘价	成交量	持仓量	
636	0	802	-1.84	2400	133.33	3.5	66	1506	
372	6	767	-0.07	2450	100.00	4	28	1432	
416	4	703.5	-2.16	2500	14.29	4	64	1948	
476	2	655	-2.31	2550	-10.00	4.5	18	1488	
576	24	626	0.48	2600	-26.67	5.5	46	2848	
550	4	560.5	-2.78	2650	-50.00	5.5	60	2916	
508	2	515	-3.01	2700	-54.84	7	60	5616	
1250	44	481.5	-1.03	2750	-57.14	9	258	7906	
708	0	427.5	-3.61	2800	-57.14	12	114	6380	
1556	8	385	-4.35	2850	-58.11	15.5	752	10642	
842	22	340.5	-6.33	2900	-52.63	22.5	622	8468	
1006	52	298	-8.59	2950	-48.33	31	438	10396	
3930	90	256	-12.03	3000	-39.60	45	1314	15602	
2812	42	228.5	-11.43	3050	-27.87	66	284	7820	
6144	288	199.5	-12.31	3100	-19.82	89	1632	5068	
5224	214	176.5	-11.53	3150	-15.41	112.5	538	8398	
7272	848	155	-10.92	3200	-7.64	145	468	6214	
11410	802	142.5	-5.32	3250	-3.27	177.5	1206	2884	
11408	716	126.5	-2.69	3300	0.94	214.5	330	3974	
17452	1200	116	4.50	3350	3.49	252	116	2568	
5636	662	104.5	10.58	3400	4.15	288.5	68	1044	
4384	174	94	17.50	3450	5.76	330.5	40	680	
9150	848	85	25.93	3500	5.87	370	4	416	
4678	576	76	34.51	3550	4.25	404.5	4	498	
13772	2752	67.5	43.62	3600	2.57	439.5	184	1112	

2. 豆粕期权CPR

合约	Call Vol	Put Vol	Vol	CPR(Vol)	Call OI	Put OI	OI	CPR(OI)
M1807. DCE	4688	3258	7946	1.44	19930	14522	34452	1.37
M1808. DCE	74	284	358	0.26	2710	2596	5306	1.04
M1809. DCE	9380	8714	18094	1.08	112168	117824	229992	0.95
M1811. DCE	8	0	8		2044	2454	4498	0.83
M1812. DCE	0	0	0		1530	1218	2748	1.26
M1901. DCE	852	2324	3176	0.37	16016	28438	44454	0.56
M1903. DCE	0	88	88		468	1598	2066	0.29
汇总	15002	14668	29670	1.02	154866	168650	323516	0.92

3. 豆粕期权Greeks

M1809. DCE													
IV	Rho	Theta	Vega	Gamma	Delta	C<K>P	Delta	Gamma	Vega	Theta	Rho	IV	
30.88%	6.60	-0.29	135.05	0.00	0.96	2400	-0.01	0.00	35.97	-0.06	-0.07	22.43%	
29.36%	6.71	-0.29	146.42	0.00	0.96	2450	-0.01	0.00	60.66	-0.10	-0.13	23.02%	
28.13%	6.80	-0.31	163.33	0.00	0.95	2500	-0.02	0.00	83.10	-0.13	-0.19	22.84%	
27.09%	6.87	-0.34	185.52	0.00	0.95	2550	-0.03	0.00	112.56	-0.18	-0.28	22.74%	
26.41%	6.90	-0.39	216.55	0.00	0.94	2600	-0.04	0.00	153.47	-0.24	-0.41	22.91%	
25.73%	6.91	-0.44	251.04	0.00	0.92	2650	-0.06	0.00	196.49	-0.31	-0.56	22.83%	
25.34%	6.87	-0.51	294.52	0.00	0.90	2700	-0.08	0.00	249.60	-0.39	-0.76	22.95%	
24.95%	6.79	-0.58	341.21	0.00	0.88	2750	-0.10	0.00	304.67	-0.48	-1.00	22.94%	
24.65%	6.67	-0.66	391.61	0.00	0.86	2800	-0.13	0.00	362.80	-0.57	-1.28	22.93%	
24.37%	6.51	-0.74	443.18	0.00	0.82	2850	-0.16	0.00	421.14	-0.66	-1.60	22.86%	
24.26%	6.30	-0.82	496.06	0.00	0.79	2900	-0.20	0.00	478.88	-0.75	-1.97	22.82%	
24.15%	6.05	-0.90	545.61	0.00	0.75	2950	-0.24	0.00	533.05	-0.83	-2.38	22.76%	
24.02%	5.76	-0.97	589.79	0.00	0.71	3000	-0.28	0.00	581.95	-0.91	-2.83	22.74%	
23.94%	5.44	-1.03	627.25	0.00	0.66	3050	-0.33	0.00	623.04	-0.97	-3.32	22.74%	
23.87%	5.09	-1.07	656.27	0.00	0.62	3100	-0.38	0.00	654.44	-1.02	-3.83	22.65%	
23.81%	4.72	-1.10	675.71	0.00	0.57	3150	-0.43	0.00	675.42	-1.05	-4.37	22.63%	
23.76%	4.34	-1.11	684.98	0.00	0.52	3200	-0.48	0.00	685.11	-1.06	-4.92	22.59%	
23.72%	3.96	-1.11	684.02	0.00	0.47	3250	-0.53	0.00	683.44	-1.05	-5.47	22.48%	
23.63%	3.58	-1.09	673.14	0.00	0.42	3300	-0.58	0.00	670.86	-1.03	-6.02	22.44%	
23.64%	3.21	-1.06	653.42	0.00	0.38	3350	-0.63	0.00	648.06	-0.99	-6.56	22.34%	
23.56%	2.85	-1.01	625.40	0.00	0.33	3400	-0.68	0.00	615.95	-0.94	-7.09	22.19%	
23.56%	2.51	-0.95	591.28	0.00	0.29	3450	-0.72	0.00	575.80	-0.87	-7.61	22.02%	
23.50%	2.19	-0.89	551.55	0.00	0.25	3500	-0.76	0.00	529.32	-0.79	-8.10	21.83%	
23.50%	1.90	-0.82	508.95	0.00	0.22	3550	-0.80	0.00	478.93	-0.71	-8.56	21.68%	
23.50%	1.63	-0.75	464.45	0.00	0.19	3600	-0.84	0.00	422.89	-0.62	-9.01	21.36%	

4. 豆粕波动率

图1：豆粕看涨期权 Volatility smiles

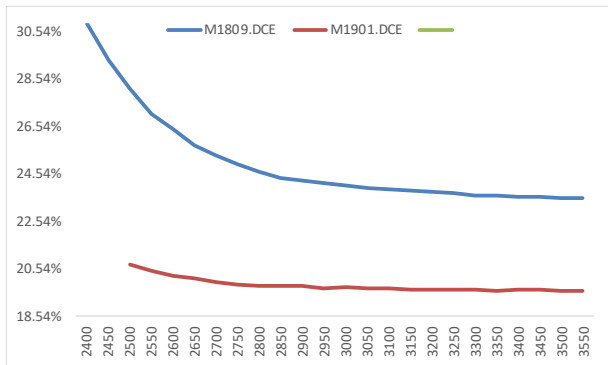


图2：豆粕看跌期权 Volatility smiles

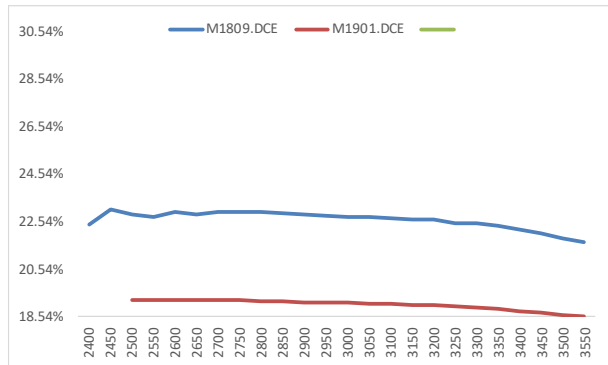


图3：豆粕期货历史波动率正态分布 (20HV)

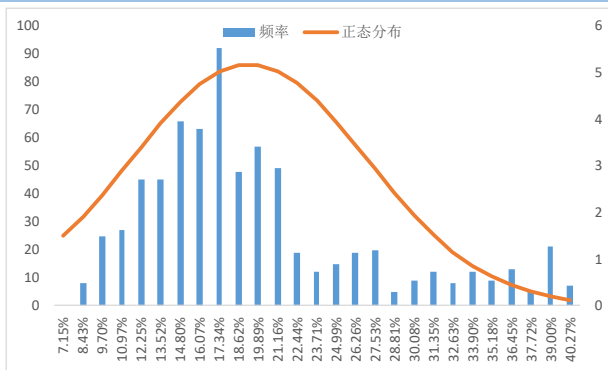


图4：豆粕期货历史波动率 (20HV)

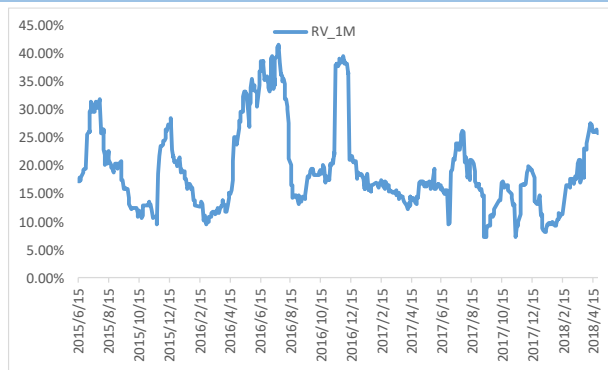
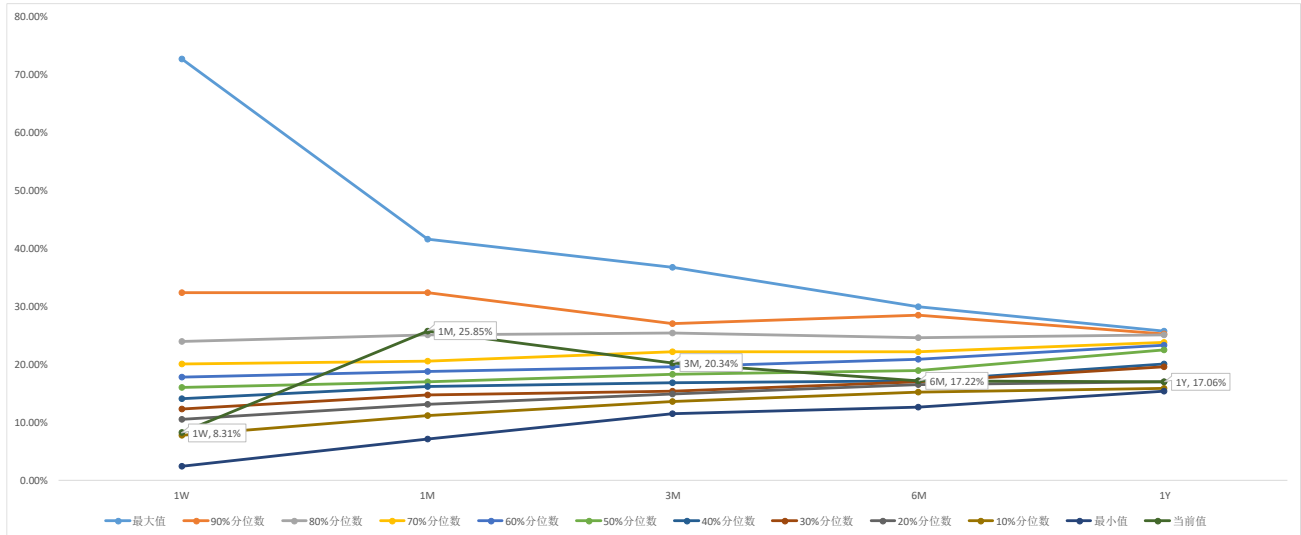


图5：豆粕波动率锥



数据来源：Wind 广发期货发展研究中心

白糖

1. 白糖期权主力合约T型报价

SR809. CZC								
持仓量	成交量	收盘价	涨跌幅(%)	购<行权价>沽	涨跌幅(%)	收盘价	成交量	持仓量
0	0		-5.47	4900	106.67	15.5	210	590
2	0		-6.22	5000	76.00	22	208	1822
78	0		-7.25	5100	51.16	32.5	368	1436
524	34	293.5	-7.12	5200	31.08	48.5	1018	2864
512	36	213.5	-11.41	5300	17.07	72	1202	5134
954	156	151	-15.17	5400	9.74	107	1510	4720
2770	620	109	-14.51	5500	9.56	160.5	642	6068
4712	1690	76.5	-15.00	5600	9.86	228.5	56	2948
6996	1404	57	-8.80	5700	9.46	306.5	338	4504
8306	1120	43	-2.27	5800	8.73	392.5	148	1662
8150	478	33.5	4.69	5900	9.04	488.5	2	1052
14134	640	26.5	12.77	6000	9.28	589	12	634
7042	88	23	24.32	6100	5.29		0	604
10088	22	20.5	36.67	6200	4.66		0	406
4896	86	15.5	24.00	6300	3.81	858.5	26	244
3498	32	11.5	4.55	6400	3.78		0	338
2594	42	10.5	5.00	6500	3.42		0	290
982	102	6.5	-27.78	6600	3.16		0	102
770	0		5.56	6700	2.90		0	84
910	0		7.69	6800	2.69		0	78
424	2	5	11.11	6900	2.50		0	40
444	0		16.67	7000	2.30		0	80
494	0		25.00	7100	2.16		0	94
278	4	3.5	133.33	7200	2.04		0	72
566	14	2.5	150.00	7300	1.92		0	92
3606	492	2	300.00	7400	1.82		0	56

2. 白糖期权CPR

合约	Call Vol	Put Vol	Vol	CPR(Vol)	Call OI	Put OI	OI	CPR(OI)
SR807. CZC	286	326	612	0.88	3856	2460	6316	1.57
SR809. CZC	7062	5740	12802	1.23	83730	36014	119744	2.32
SR811. CZC	42	6	48	7	4214	3544	7758	1.19
SR901. CZC	1440	238	1678	6.05	24994	6636	31630	3.77
SR903. CZC	0	40	40		1182	882	2064	1.34
SR905. CZC	56	112	168	0.5	2574	1992	4566	1.29
SR907. CZC	0	0	0		706	386	1092	1.83
汇总	8886	6462	15348	1.38	121256	51914	173170	2.34

3. 白糖期权Greeks

SR809. CZC												
IV	Rho	Theta	Vega	Gamma	Delta	C<K>P	Delta	Gamma	Vega	Theta	Rho	IV
12.21%	11.88	-0.22	235.47	0.00	0.96	4900	-0.06	0.00	333.85	-0.36	-0.88	13.97%
12.23%	11.60	-0.38	398.00	0.00	0.92	5000	-0.10	0.00	466.98	-0.49	-1.37	13.39%
12.13%	11.05	-0.56	591.30	0.00	0.87	5100	-0.15	0.00	630.84	-0.63	-2.10	12.87%
12.16%	10.13	-0.76	801.05	0.00	0.79	5200	-0.22	0.00	818.94	-0.81	-3.20	12.65%
12.17%	8.91	-0.93	976.25	0.00	0.68	5300	-0.32	0.00	981.02	-0.96	-4.61	12.48%
12.30%	7.47	-1.04	1078.90	0.00	0.57	5400	-0.43	0.00	1079.29	-1.06	-6.26	12.53%
12.49%	5.97	-1.06	1087.52	0.00	0.45	5500	-0.55	0.00	1087.78	-1.07	-7.99	12.63%
12.81%	4.60	-1.01	1013.56	0.00	0.35	5600	-0.65	0.00	1014.95	-1.02	-9.61	12.91%
13.28%	3.46	-0.92	891.22	0.00	0.26	5700	-0.74	0.00	891.22	-0.92	-11.01	13.28%
13.84%	2.58	-0.82	754.73	0.00	0.19	5800	-0.81	0.00	751.80	-0.81	-12.16	13.77%
14.43%	1.93	-0.70	624.73	0.00	0.14	5900	-0.86	0.00	616.27	-0.69	-13.09	14.27%
15.16%	1.47	-0.61	517.39	0.00	0.11	6000	-0.89	0.00	501.16	-0.58	-13.83	14.87%
15.89%	1.14	-0.53	427.73	0.00	0.09	6100	-0.92	0.00	408.29	-0.50	-14.42	15.53%
16.93%	0.94	-0.49	370.01	0.00	0.07	6200	-0.94	0.00	341.48	-0.44	-14.90	16.36%
17.91%	0.78	-0.45	322.05	0.00	0.06	6300	-0.95	0.00	283.30	-0.38	-15.33	17.08%
19.07%	0.69	-0.43	291.26	0.00	0.05	6400	-0.96	0.00	251.70	-0.36	-15.68	18.15%
20.13%	0.61	-0.41	262.94	0.00	0.05	6500	-0.96	0.00	222.37	-0.33	-16.01	19.10%
21.51%	0.57	-0.42	251.48	0.00	0.04	6600	-0.97	0.00	203.63	-0.32	-16.32	20.19%
22.64%	0.52	-0.41	234.25	0.00	0.04	6700	-0.97	0.00	186.39	-0.31	-16.62	21.21%
22.72%	0.40	-0.33	187.47	0.00	0.03	6800	-0.98	0.00	141.93	-0.24	-16.98	21.20%
22.71%	0.30	-0.26	146.14	0.00	0.02	6900	-0.98	0.00	104.52	-0.17	-17.32	21.11%
22.67%	0.22	-0.20	111.63	0.00	0.02	7000	-0.99	0.00	76.30	-0.13	-17.64	21.06%
22.71%	0.16	-0.15	85.87	0.00	0.01	7100	-0.99	0.00	73.59	-0.13	-17.90	22.09%
22.31%	0.10	-0.10	58.08	0.00	0.01	7200	-0.99	0.00	71.14	-0.13	-18.16	23.09%
22.24%	0.07	-0.07	41.95	0.00	0.01	7300	-0.99	0.00	68.92	-0.13	-18.42	24.07%
23.15%	0.07	-0.07	40.66	0.00	0.01	7400	-0.99	0.00	66.88	-0.13	-18.67	25.03%

4. 白糖波动率

图 6: 白糖看涨期权 Volatility smiles

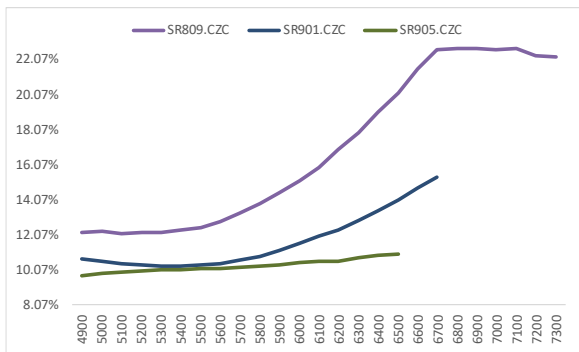


图 7: 白糖看跌期权 Volatility smiles

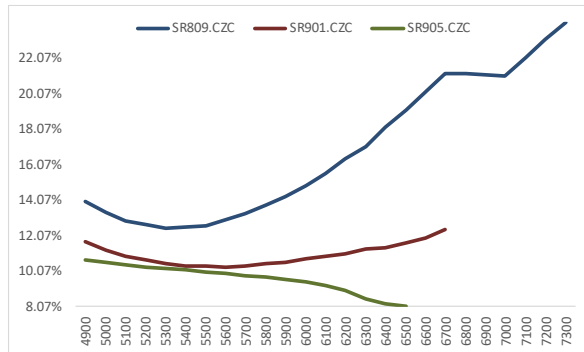


图 8: 白糖期货历史波动率正态分布 (20HV)

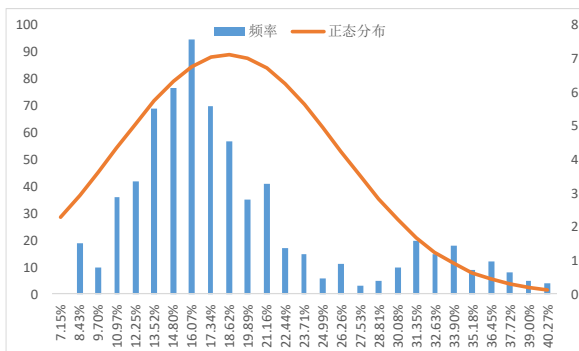


图 9: 白糖期货历史波动率 (20HV)

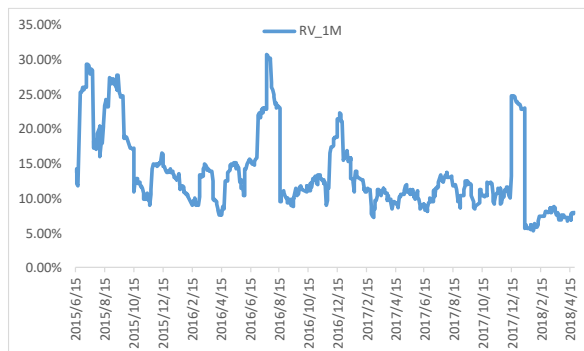
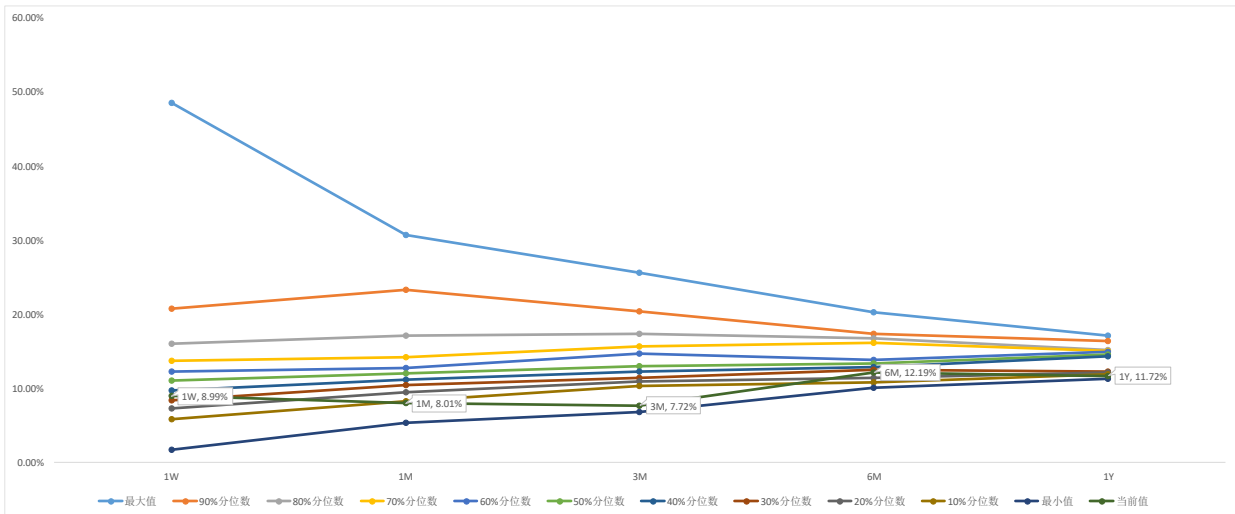


图10: 白糖波动率锥



数据来源: Wind 广发期货发展研究中心

50ETF

1. 近月合约T型报价

持仓量	成交量	收盘价	涨跌幅(%)	4月合约		收盘价	成交量	持仓量
				购<行权价>沽	涨跌幅(%)			
1325	1004	0.2673	28.51	2.45	-66.67	0.0001	1441	10328
1548	5517	0.2183	38.16	2.50	-75.00	0.0001	7072	36710
2895	7981	0.168	55.56	2.55	-81.82	0.0002	20029	24905
5843	31383	0.1173	95.50	2.60	-93.88	0.0003	25176	21034
12405	70090	0.066	150.95	2.65	-90.59	0.0019	65437	30865
31458	122708	0.0275	243.75	2.70	-80.65	0.0101	80312	21956
46870	85159	0.0061	221.05	2.75	-60.13	0.0376	44107	8359
40577	42178	0.0007	75.00	2.80	-41.94	0.0836	10775	4320
34649	15573	0.0003	-25.00	2.85	-31.57	0.132	7130	2973
31243	4701	0.0002	-33.33	2.90	-25.63	0.1814	4683	1697
30065	3314	0.0003	0.00	2.95	-21.85	0.2296	871	1340
38195	4222	0.0002	0.00	3.00	-18.21	0.2816	960	620
33698	2587	0.0002	0.00	3.10	-14.56	0.3797	6829	3878
45764	2972	0.0001	-50.00	3.20	-10.48	0.4886	4574	3406

2. 50ETF期权CPR

合约	Call Vol	Put Vol	Vol	CPR(Vol)	Call OI	Put OI	OI	CPR(OI)
4月合约	399389	279396	678785	1.43	356535	172391	528926	2.07
5月合约	338632	288028	626660	1.18	264279	225547	489826	1.17
6月合约	55766	39472	95238	1.41	274144	114437	388581	2.4
9月合约	21028	13758	34786	1.53	102888	59269	162157	1.74
汇总	814815	620654	1E+06	1.31	997846	571644	2E+06	1.75

3. 近月合约Greeks

4月合约												
IV	Rho	Theta	Vega	Gamma	Delta	C<K>P	Delta	Gamma	Vega	Theta	Rho	IV
30.00%	0.00	0.00	0.00	0.00	1.00	2.45	0.00	0.09	0.00	0.00	0.00	43.13%
15.00%	0.00	0.00	0.00	0.00	1.00	2.50	0.00	0.13	0.00	0.00	0.00	35.47%
15.00%	0.00	0.00	0.00	0.00	1.00	2.55	-0.01	0.31	0.01	0.00	0.00	30.00%
15.00%	0.00	0.00	0.00	0.04	1.00	2.60	-0.01	0.67	0.01	0.00	0.00	22.97%
7.50%	0.00	0.00	0.00	0.02	1.00	2.65	-0.08	3.05	0.04	0.00	0.00	20.63%
17.67%	0.00	0.00	0.09	8.50	0.67	2.70	-0.34	8.24	0.09	0.00	0.00	18.34%
18.19%	0.00	0.00	0.07	7.02	0.24	2.75	-0.77	7.14	0.07	0.00	0.00	17.52%
18.75%	0.00	0.00	0.02	1.83	0.04	2.80	-0.93	2.44	0.03	0.00	0.00	22.27%
24.38%	0.00	0.00	0.01	0.64	0.01	2.85	-1.00	0.02	0.00	0.00	0.00	15.00%
30.27%	0.00	0.00	0.01	0.31	0.01	2.90	-1.00	0.00	0.00	0.00	0.00	15.00%
37.11%	0.00	0.00	0.00	0.21	0.01	2.95	-1.00	0.00	0.00	0.00	0.00	15.00%
43.67%	0.00	0.00	0.00	0.16	0.01	3.00	-1.00	0.01	0.00	0.00	0.00	30.00%
56.25%	0.00	0.00	0.00	0.10	0.00	3.10	-1.00	0.00	0.00	0.00	0.00	30.00%
63.91%	0.00	0.00	0.00	0.05	0.00	3.20	-1.00	0.00	0.00	0.00	0.00	30.00%

4. 50ETF期权波动率

图 11:看涨期权 Volatility smiles

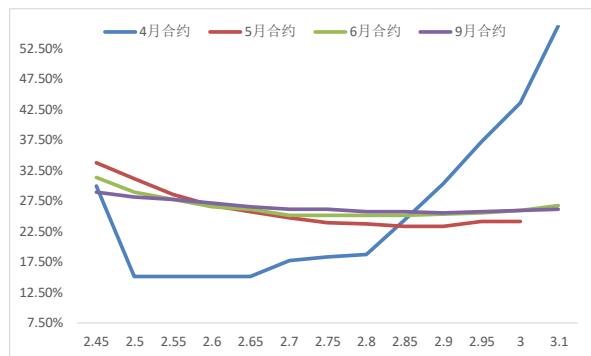


图 12:看跌期权 Volatility smiles

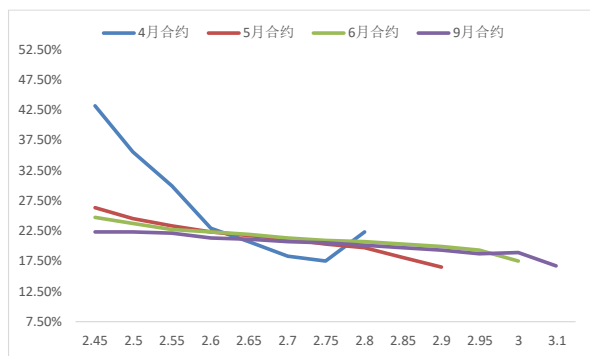


图 13: 50ETF 历史波动率分布 (20HV)

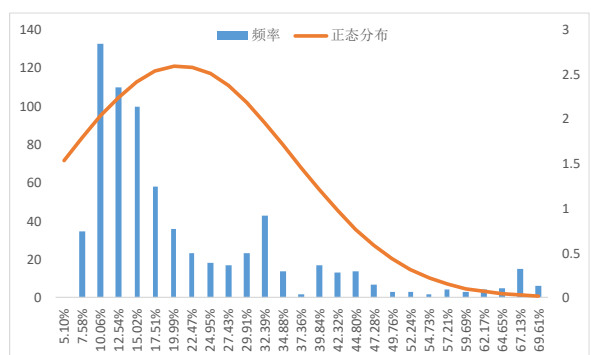


图 14: 50ETF 历史波动率 (20HV)

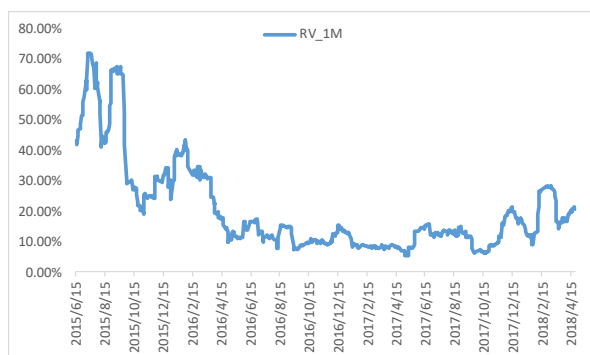
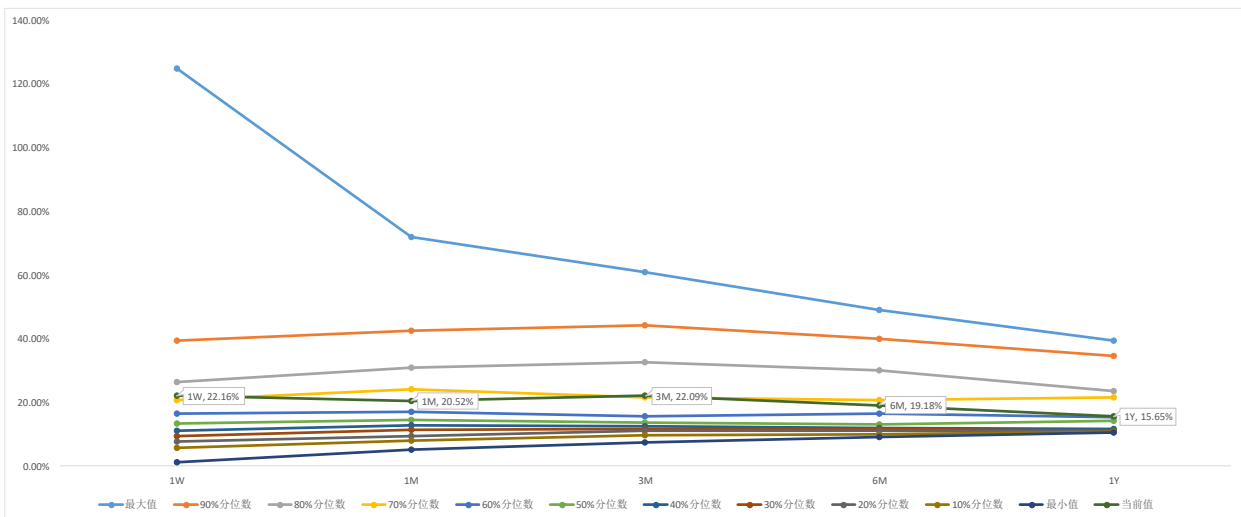


图 15: 50ETF波动率锥



数据来源: Wind 广发期货发展研究中心

免责声明

本报告中的信息均来源于被广发期货有限公司认为可靠的已公开资料，但广发期货对这些信息的准确性及完整性不作任何保证。

本报告反映研究人员的不同观点、见解及分析方法，并不代表广发期货证券或其附属机构的立场。报告所载资料、意见及推测仅反映研究人员于发出本报告当日的判断，可随时更改且不予通告。

在任何情况下，报告内容仅供参考，报告中的信息或所表达的意见并不构成所述品种买卖的出价或询价，投资者据此投资，风险自担。

本报告旨在发送给广发期货特定客户及其他专业人士，版权归广发期货所有，未经广发期货书面授权，任何人不得对本报告进行任何形式的发布、复制。如引用、刊发，需注明出处为“广发期货”，且不得对本报告进行有悖原意的删节和修改。

广发期货有限公司提醒广大投资者：期市有风险 入市需谨慎！

相关信息

广发期货发展研究中心

<http://www.gfqh.cn>

电话：020-38456888

地址：广州市天河区体育西路 57 号红盾大厦 14 楼

邮政编码：510620