

广发期货期权日报

豆粕白糖反弹 50ETF 低位盘整

发展研究中心 期权研究小组

电话: 020-85580051

E-Mail: liuqingli@gf.com.cn

期权策略

豆粕:

CBOT 美豆跌 0.71% 至 1041.4 美分。阿根廷农业部周四报告称,17/18 年度大豆产量预计下滑至 3760 万吨,与前期预估值持平,低于上一年度的 5500 万吨,消息符合预期,对盘面影响不大。国内方面,沿海现货报价维持在至 3200-3400 元/吨附近, M1809 收于 3260 元/吨,升水 60 元/吨附近。期权盘面,主力平值 IV 持平在 23%-24% 附近。操作上,持有中性 Delta 的卖出 M1809-C-3350 和 M1809-P-3350 跨式期权组合。

白糖:

ICE 原糖跌 0.50% 收 11.89 美分,盘中跌至 11.57 美分,创两年半新低。因泰国、印度等主产国增产显著,原糖整体偏空运行。CFTC 周五发布数据显示,截止至 4.17 当周 ICE 原糖投机净空头下降 4.7% 至 16.32 万手。国内方面,广西现货报价持平在 5630-5760 元/吨,报价持平,成交一般; SR809 收于 5490 元/吨,贴水 200 元/吨。期权盘面,主力平值 IV 维持在 12-13% 附近,较前期有所回升。操作上,空仓观望。

50ETF:

50ETF 跌 1.46% 收 2.637。宏观方面,习主席致信祝贺首届数字中国建设峰会开幕,强调以信息化培育新动能、用新动能推动新发展、以新发展创造新辉煌;美国财长姆努钦表示,他正考虑去中国就贸易问题进行谈判,并对两国未来达成协议解决争端的可能性持“谨慎乐观”态度。商务部称中方已收到美方希来北京进行经贸问题磋商的信息,中方对此表示欢迎。资金方面,央行公告称,4月20日开展中央国库现金管理商业银行定期存款操作 800 亿元,不进行逆回购操作。当日无逆回购到期,当周累计净投放 4700 亿元。央行上周还进行了 3675 亿元 1 年期 MLF 操作,等量对冲本周末到期量。另外,央行公开市场本周有 5200 亿逆回购到期,无正回购和央票到期。

期权盘面,主力平值 IV 回落至 20%-22% 附近。操作上,持有在 2.65 买入的 50ETF 多头及 50ETF 购 4 月 2.90 空头的备兑看涨期权组合,止损 2.60。

联系信息

蔡志成

期货从业资格: F036917

投资咨询资格: Z0013053

邮箱: caizhicheng@gf.com.cn

陈俊州

期货从业资格: F3039003

邮箱: chenjunzhou@gf.com.cn

张逸星

期货从业资格: F3040653

邮箱: zhangyixing@gf.com.cn

豆粕主力



白糖主力



50ETF



目录

豆粕.....	1
1. 豆粕期权主力合约 T 型报价	1
2. 豆粕期权 CPR.....	2
3. 豆粕期权 Greeks	2
4. 豆粕波动率	3
白糖.....	4
1. 白糖期权主力合约 T 型报价	4
2. 白糖期权 CPR.....	5
3. 白糖期权 Greeks	5
4. 白糖波动率	6
50ETF	7
1. 近月合约 T 型报价	7
2. 50ETF 期权 CPR	8
3. 近月合约 Greeks	8
4. 50ETF 期权波动率	9
免责声明.....	10

豆粕

1. 豆粕期权主力合约T型报价

M1809. DCE									
持仓量	成交量	收盘价	涨跌幅(%)	购<行权价>沽	涨跌幅(%)	收盘价	成交量	持仓量	
638	76	827	2.10	2400	100.00	3	24	1526	
378	0	776.5	2.04	2450	40.00	3.5	84	1440	
420	0	728	2.25	2500	-12.50	3.5	116	1974	
478	0	679.5	2.33	2550	-25.00	4.5	158	1472	
580	40	654.5	6.08	2600	-47.06	4.5	260	2850	
554	0	585.5	2.63	2650	-54.17	5.5	304	2882	
516	68	550	4.76	2700	-58.82	7	120	5804	
1284	0	495.5	3.01	2750	-60.00	9	424	7736	
710	24	469	6.96	2800	-60.00	12	180	6448	
1560	32	417.5	4.90	2850	-60.26	15.5	1316	10464	
920	112	371.5	3.48	2900	-57.00	21.5	368	8054	
1074	202	327	1.40	2950	-52.38	30	1198	10272	
4066	724	290.5	1.04	3000	-45.86	42.5	2700	14970	
2836	346	258.5	1.37	3050	-33.33	64	754	7986	
6390	682	228	1.33	3100	-29.00	82	1496	5260	
5242	1022	202.5	2.53	3150	-24.28	104.5	628	8320	
7216	1554	183	6.09	3200	-16.92	135	2600	6098	
11476	1834	168.5	12.71	3250	-12.40	166	750	2724	
11724	3984	150	16.28	3300	-10.98	194.5	224	4160	
19518	1868	136.5	23.53	3350	-3.80	240.5	440	2526	
5724	1534	122.5	30.32	3400	-3.35	274	176	1012	
4000	768	112.5	41.51	3450	-1.25	315	44	644	
9624	3494	102	52.24	3500	-1.40	351	8	414	
4898	1638	89.5	59.82	3550	-4.68	376.5	32	498	
12738	5746	79	68.09	3600	-3.10	422	90	852	

2. 豆粕期权CPR

合约	Call Vol	Put Vol	Vol	CPR(Vol)	Call OI	Put OI	OI	CPR(OI)
M1807. DCE	3052	2396	5448	1.27	17196	13962	31158	1.23
M1808. DCE	354	0	354		2762	2392	5154	1.15
M1809. DCE	25748	14494	40242	1.78	114564	116386	230950	0.98
M1811. DCE	0	2	2		2032	2474	4506	0.82
M1812. DCE	0	0	0		1530	1218	2748	1.26
M1901. DCE	2162	3276	5438	0.66	15566	26850	42416	0.58
M1903. DCE	0	58	58		468	1530	1998	0.31
汇总	31316	20226	51542	1.55	154118	164812	318930	0.94

3. 豆粕期权Greeks

M1809. DCE												
IV	Rho	Theta	Vega	Gamma	Delta	C<K>P	Delta	Gamma	Vega	Theta	Rho	IV
7.50%	7.74	0.00	0.00	0.00	1.00	2600	-0.04	0.00	157.08	-0.25	-0.42	23.94%
19.27%	7.63	-0.14	106.91	0.00	0.97	2650	-0.06	0.00	203.21	-0.33	-0.59	24.10%
20.49%	7.55	-0.24	175.86	0.00	0.95	2700	-0.08	0.00	253.59	-0.41	-0.78	24.20%
21.51%	7.42	-0.36	251.27	0.00	0.92	2750	-0.10	0.00	306.27	-0.49	-1.01	24.19%
22.03%	7.26	-0.47	320.36	0.00	0.90	2800	-0.12	0.00	362.27	-0.58	-1.28	24.22%
22.48%	7.06	-0.58	389.68	0.00	0.86	2850	-0.15	0.00	418.84	-0.68	-1.59	24.21%
22.75%	6.83	-0.69	454.12	0.00	0.83	2900	-0.19	0.00	475.32	-0.77	-1.95	24.25%
22.95%	6.56	-0.79	514.14	0.00	0.79	2950	-0.23	0.00	528.91	-0.86	-2.34	24.29%
23.09%	6.26	-0.87	567.82	0.00	0.74	3000	-0.26	0.00	577.52	-0.94	-2.77	24.31%
23.23%	5.93	-0.95	614.25	0.00	0.70	3050	-0.31	0.00	619.61	-1.00	-3.22	24.29%
23.30%	5.58	-1.01	651.50	0.00	0.65	3100	-0.35	0.00	654.21	-1.06	-3.71	24.30%
23.45%	5.20	-1.06	679.17	0.00	0.60	3150	-0.40	0.00	680.04	-1.10	-4.21	24.33%
23.52%	4.81	-1.09	696.39	0.00	0.56	3200	-0.44	0.00	696.43	-1.13	-4.73	24.38%
23.53%	4.42	-1.10	703.26	0.00	0.51	3250	-0.49	0.00	703.20	-1.14	-5.25	24.38%
23.63%	4.03	-1.10	700.11	0.00	0.46	3300	-0.54	0.00	700.59	-1.14	-5.78	24.41%
23.61%	3.65	-1.08	687.49	0.00	0.42	3350	-0.58	0.00	689.11	-1.12	-6.30	24.41%
23.65%	3.28	-1.05	666.50	0.00	0.37	3400	-0.62	0.00	669.81	-1.09	-6.80	24.47%
23.67%	2.92	-1.01	638.29	0.00	0.33	3450	-0.66	0.00	643.82	-1.05	-7.29	24.53%
23.72%	2.59	-0.96	604.40	0.00	0.29	3500	-0.70	0.00	611.90	-1.00	-7.77	24.54%
23.73%	2.27	-0.90	565.72	0.00	0.25	3550	-0.74	0.00	576.11	-0.95	-8.22	24.61%
23.73%	1.98	-0.83	523.66	0.00	0.22	3600	-0.77	0.00	537.36	-0.88	-8.65	24.67%

4. 豆粕波动率

图1：豆粕看涨期权 Volatility smiles

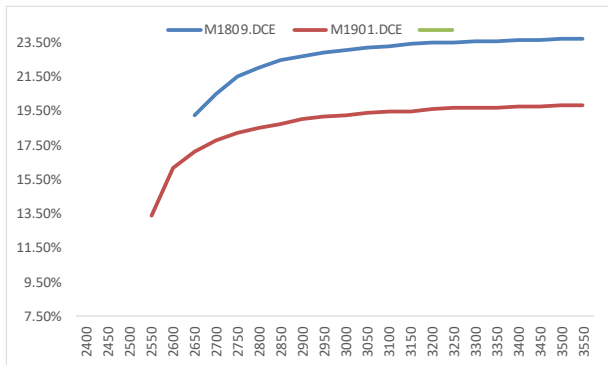


图2：豆粕看跌期权 Volatility smiles

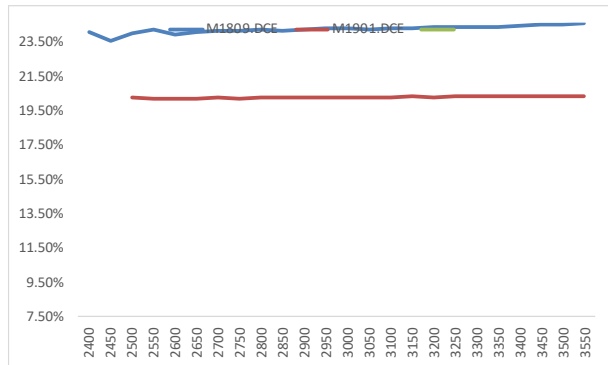


图3：豆粕期货历史波动率正态分布（20HV）

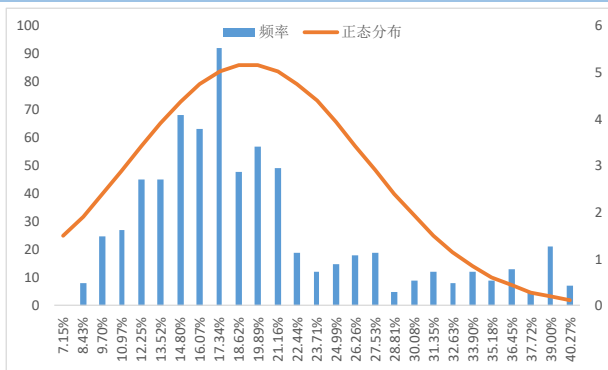


图4：豆粕期货历史波动率（20HV）

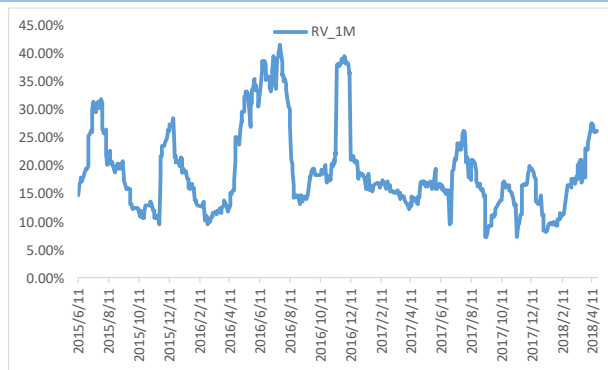
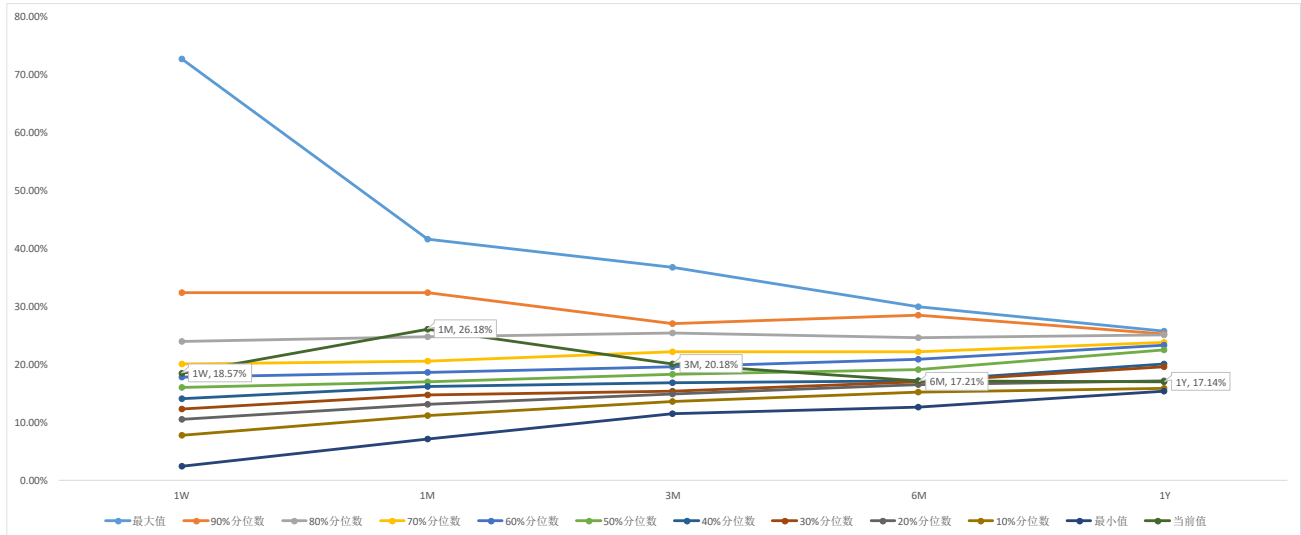


图5：豆粕波动率锥



数据来源：Wind 广发期货发展研究中心

白糖

1. 白糖期权主力合约T型报价

SR809. CZC								
持仓量	成交量	收盘价	涨跌幅(%)	购<行权价>沽	涨跌幅(%)	收盘价	成交量	持仓量
0	0		4.13	4900	107.69	13.5	66	462
2	0		4.84	5000	43.48	16.5	146	1680
78	0		5.58	5100	6.82	23.5	262	1350
494	50	333	10.08	5200	-5.19	36.5	706	2788
496	6	250	8.46	5300	-16.67	55	1024	5080
920	66	186	9.73	5400	-17.79	85.5	740	4258
2676	576	133	8.57	5500	-17.57	129	1386	5968
4364	1102	92	5.75	5600	-14.32	188.5	102	3008
6756	1394	66	7.32	5700	-9.88	264.5	98	4692
7822	1466	49	11.36	5800	-6.13	352.5	62	1634
8316	652	38.5	20.31	5900	-2.16	453	20	1050
13862	1092	31	29.17	6000	-3.34	536	8	626
6960	270	26	36.84	6100	-3.39		0	604
10086	130	22.5	45.16	6200	-3.02	722.5	20	406
4732	138	18	44.00	6300	-2.91	818	24	244
3492	100	14.5	31.82	6400	-2.71	915	16	338
2560	100	11	10.00	6500	-2.21		0	290
982	26	9.5	0.00	6600	-2.02		0	102
770	46	8	-11.11	6700	-1.82		0	84
910	0		0.00	6800	-1.72		0	78
424	0		0.00	6900	-1.60		0	40
446	0		11.11	7000	-1.50		0	80
494	0		16.67	7100	-1.41		0	94
276	0		0.00	7200	-1.33		0	72
572	0		0.00	7300	-1.25		0	92
3696	56	4	300.00	7400	-1.19		0	56

2. 白糖期权CPR

合约	Call Vol	Put Vol	Vol	CPR(Vol)	Call OI	Put OI	OI	CPR(OI)
SR807. CZC	30	8	38	3.75	3826	2446	6272	1.56
SR809. CZC	7270	4680	11950	1.55	82186	35176	117362	2.34
SR811. CZC	158	0	158		4208	3542	7750	1.19
SR901. CZC	1460	188	1648	7.77	24676	6586	31262	3.75
SR903. CZC	2	24	26	0.08	1182	902	2084	1.31
SR905. CZC	158	0	158		2532	1914	4446	1.32
SR907. CZC	0	0	0		706	386	1092	1.83
汇总	9078	4900	13978	1.85	119316	50952	170268	2.34

3. 白糖期权Greeks

SR809. CZC												
IV	Rho	Theta	Vega	Gamma	Delta	C<K>P	Delta	Gamma	Vega	Theta	Rho	IV
9.60%	12.49	-0.24	331.69	0.00	0.94	5100	-0.12	0.00	546.40	-0.52	-1.71	12.63%
10.58%	11.49	-0.51	638.09	0.00	0.86	5200	-0.18	0.00	740.97	-0.70	-2.70	12.46%
11.05%	10.20	-0.74	888.99	0.00	0.75	5300	-0.27	0.00	929.67	-0.87	-4.04	12.42%
11.44%	8.65	-0.92	1058.90	0.00	0.63	5400	-0.38	0.00	1067.75	-1.02	-5.66	12.57%
11.80%	7.03	-1.00	1122.40	0.00	0.51	5500	-0.49	0.00	1122.31	-1.09	-7.39	12.78%
12.21%	5.49	-1.00	1086.37	0.00	0.40	5600	-0.59	0.00	1092.67	-1.09	-9.07	13.17%
12.64%	4.17	-0.94	981.08	0.00	0.30	5700	-0.68	0.00	1001.53	-1.03	-10.57	13.60%
13.14%	3.12	-0.84	843.85	0.00	0.22	5800	-0.76	0.00	881.83	-0.95	-11.83	14.19%
13.75%	2.33	-0.74	706.38	0.00	0.17	5900	-0.81	0.00	760.82	-0.86	-12.84	14.90%
14.45%	1.77	-0.64	586.69	0.00	0.13	6000	-0.85	0.00	653.92	-0.78	-13.65	15.74%
15.26%	1.38	-0.57	490.92	0.00	0.10	6100	-0.88	0.00	566.23	-0.72	-14.30	16.68%
16.07%	1.09	-0.50	412.11	0.00	0.08	6200	-0.90	0.00	492.38	-0.66	-14.86	17.61%
16.99%	0.89	-0.46	354.60	0.00	0.06	6300	-0.91	0.00	440.86	-0.63	-15.32	18.75%
18.03%	0.77	-0.43	314.14	0.00	0.06	6400	-0.93	0.00	397.82	-0.60	-15.73	19.86%
19.12%	0.67	-0.41	283.87	0.00	0.05	6500	-0.93	0.00	363.05	-0.58	-16.11	20.97%
20.11%	0.59	-0.39	255.84	0.00	0.04	6600	-0.94	0.00	336.39	-0.56	-16.46	22.14%
21.22%	0.54	-0.38	237.38	0.00	0.04	6700	-0.94	0.00	317.55	-0.56	-16.78	23.38%
22.49%	0.51	-0.39	228.08	0.00	0.04	6800	-0.95	0.00	300.35	-0.56	-17.10	24.58%
22.49%	0.38	-0.31	180.12	0.00	0.03	6900	-0.96	0.00	266.67	-0.51	-17.46	25.18%
22.72%	0.30	-0.25	147.09	0.00	0.02	7000	-0.96	0.00	245.81	-0.48	-17.78	26.04%
22.64%	0.22	-0.19	112.41	0.00	0.02	7100	-0.96	0.00	232.11	-0.48	-18.08	27.05%
22.66%	0.16	-0.15	86.51	0.00	0.01	7200	-0.96	0.00	225.43	-0.48	-18.36	28.23%
22.24%	0.10	-0.10	58.53	0.00	0.01	7300	-0.96	0.00	219.32	-0.49	-18.64	29.39%
22.15%	0.07	-0.07	42.30	0.00	0.01	7400	-0.97	0.00	213.72	-0.49	-18.92	30.52%

4. 白糖波动率

图 6: 白糖看涨期权 Volatility smiles

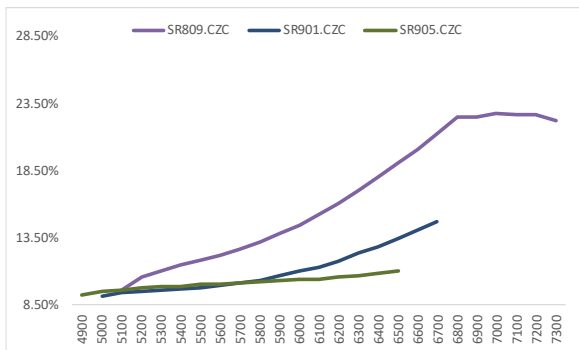


图 7: 白糖看跌期权 Volatility smiles

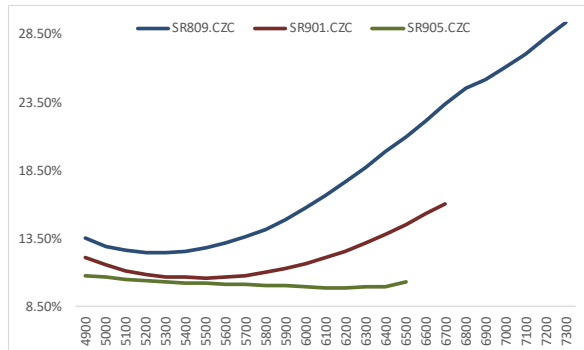


图 8: 白糖期货历史波动率正态分布 (20HV)

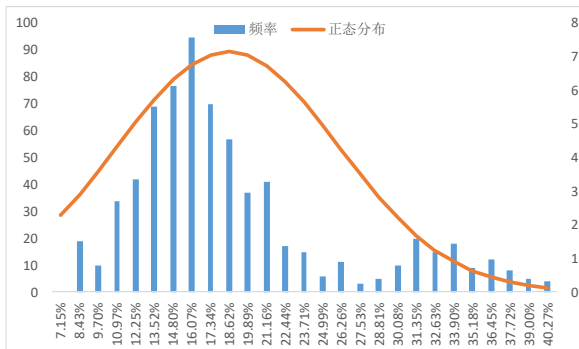


图 9: 白糖期货历史波动率 (20HV)

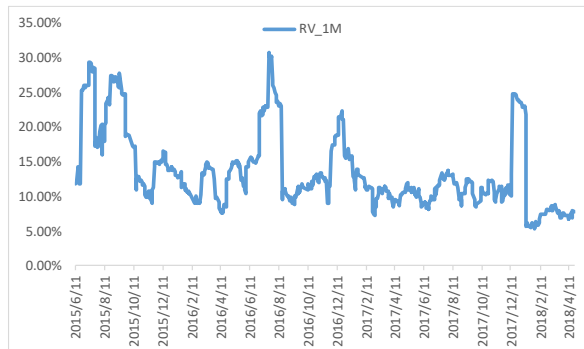
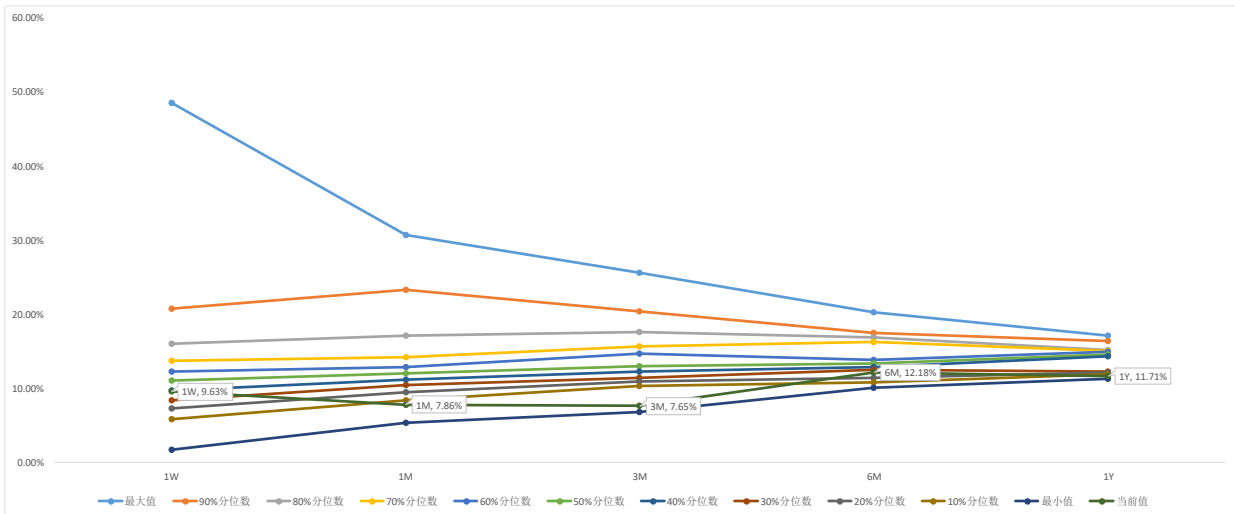


图 10: 白糖波动率锥



数据来源: Wind 广发期货发展研究中心

50ETF

1. 近月合约T型报价

持仓量	成交量	收盘价	涨跌幅(%)	4月合约		收盘价	成交量	持仓量
				购<行权价>沽	涨跌幅(%)			
1258	1754	0.1846	-18.53	2.45	250.00	0.0014	5596	11143
4538	6122	0.1359	-22.78	2.50	287.50	0.0031	19396	42308
7223	14677	0.0918	-28.62	2.55	168.00	0.0067	34918	40519
16255	58846	0.048	-42.99	2.60	94.87	0.0152	60777	29302
30630	97544	0.0205	-56.66	2.65	80.00	0.036	103347	33319
49070	82687	0.006	-72.73	2.70	58.44	0.0713	83560	19882
56988	43770	0.0018	-75.00	2.75	42.63	0.1141	26505	16409
52568	28257	0.0008	-60.00	2.80	31.54	0.1639	10664	12161
45329	9520	0.0007	-30.00	2.85	24.02	0.2158	4715	8331
37104	9709	0.0004	-55.56	2.90	18.35	0.2651	2897	4894
33547	1862	0.0004	0.00	2.95	14.31	0.3132	1461	1859
40203	1746	0.0003	-25.00	3.00	12.19	0.3635	1595	1376
35237	2024	0.0002	-33.33	3.10	9.52	0.4658	744	8867
46118	2961	0.0001	-66.67	3.20	7.63	0.564	1475	9784

2. 50ETF期权CPR

合约	Call Vol	Put Vol	Vol	CPR(Vol)	Call OI	Put OI	OI	CPR(OI)
4月合约	361479	357650	719129	1.01	456068	240154	696222	1.9
5月合约	176068	156078	332146	1.13	207251	165951	373202	1.25
6月合约	32997	21044	54041	1.57	268260	111757	380017	2.4
9月合约	9774	6830	16604	1.43	101087	61408	162495	1.65
汇总	580318	541602	1E+06	1.07	1032666	579270	2E+06	1.78

3. 近月合约Greeks

4月合约												
IV	Rho	Theta	Vega	Gamma	Delta	C<K>P	Delta	Gamma	Vega	Theta	Rho	IV
15.00%	0.00	0.00	0.00	0.00	1.00	2.45	-0.03	0.69	0.02	0.00	0.00	32.12%
17.50%	0.00	0.00	0.00	0.00	1.00	2.50	-0.07	1.40	0.05	0.00	0.00	29.21%
23.32%	0.00	0.00	0.07	2.64	0.88	2.55	-0.15	2.69	0.08	0.00	0.00	25.93%
19.23%	0.00	0.00	0.11	5.23	0.72	2.60	-0.31	4.62	0.12	0.00	0.00	22.91%
19.94%	0.00	0.00	0.13	5.92	0.43	2.65	-0.57	5.42	0.13	0.00	0.00	21.86%
19.64%	0.00	0.00	0.09	3.92	0.17	2.70	-0.80	3.83	0.09	0.00	0.00	22.21%
21.21%	0.00	0.00	0.04	1.69	0.06	2.75	-0.96	1.42	0.03	0.00	0.00	19.22%
24.38%	0.00	0.00	0.02	0.75	0.03	2.80	-0.97	0.79	0.02	0.00	0.00	24.84%
29.65%	0.00	0.00	0.02	0.48	0.02	2.85	-0.95	0.87	0.04	0.00	0.00	37.72%
32.60%	0.00	0.00	0.01	0.27	0.01	2.90	-0.96	0.60	0.03	0.00	0.00	41.96%
37.66%	0.00	0.00	0.01	0.21	0.01	2.95	-0.99	0.14	0.01	0.00	0.00	34.65%
40.94%	0.00	0.00	0.01	0.14	0.01	3.00	-0.99	0.19	0.01	0.00	0.00	43.67%
48.05%	0.00	0.00	0.00	0.08	0.00	3.10	-0.97	0.32	0.02	0.00	0.00	68.01%
52.97%	0.00	0.00	0.00	0.04	0.00	3.20	-0.99	0.15	0.01	0.00	0.00	67.73%

4. 50ETF期权波动率

图 11:看涨期权 Volatility smiles

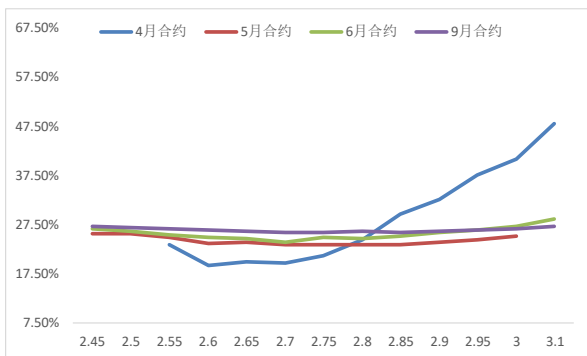


图 12:看跌期权 Volatility smiles

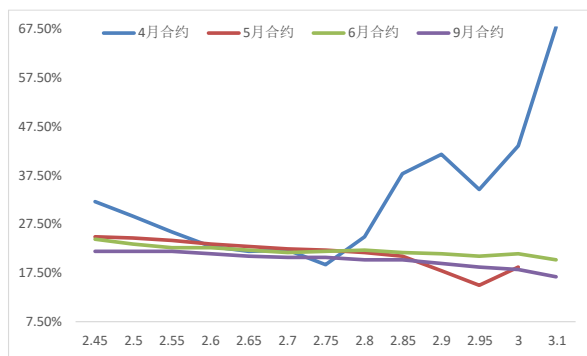


图 13: 50ETF 历史波动率分布 (20HV)

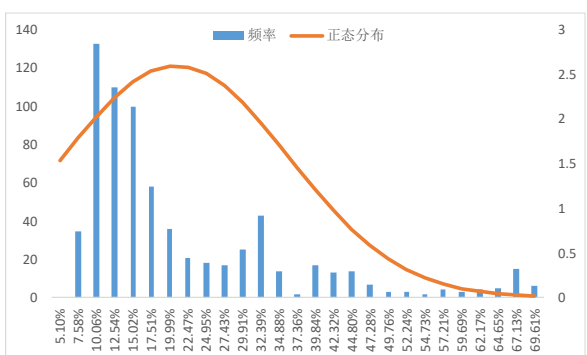


图 14: 50ETF 历史波动率 (20HV)

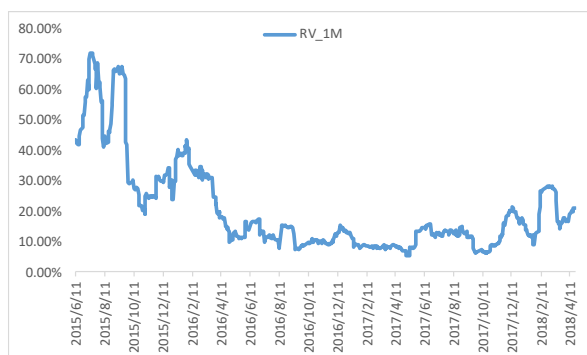
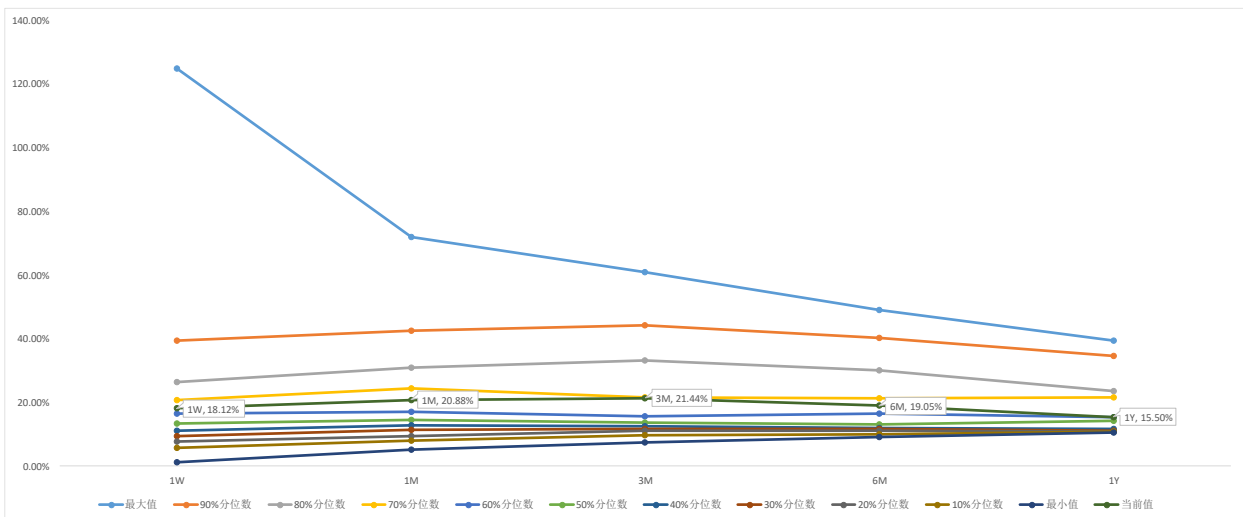


图 15: 50ETF波动率锥



数据来源: Wind 广发期货发展研究中心

免责声明

本报告中的信息均来源于被广发期货有限公司认为可靠的已公开资料，但广发期货对这些信息的准确性及完整性不作任何保证。

本报告反映研究人员的不同观点、见解及分析方法，并不代表广发期货证券或其附属机构的立场。报告所载资料、意见及推测仅反映研究人员于发出本报告当日的判断，可随时更改且不予通告。

在任何情况下，报告内容仅供参考，报告中的信息或所表达的意见并不构成所述品种买卖的出价或询价，投资者据此投资，风险自担。

本报告旨在发送给广发期货特定客户及其他专业人士，版权归广发期货所有，未经广发期货书面授权，任何人不得对本报告进行任何形式的发布、复制。如引用、刊发，需注明出处为“广发期货”，且不得对本报告进行有悖原意的删节和修改。

广发期货有限公司提醒广大投资者：期市有风险 入市需谨慎！

相关信息

广发期货发展研究中心

<http://www.gfqh.cn>

电话：020-38456888

地址：广州市天河区体育西路 57 号红盾大厦 14 楼

邮政编码：510620