

# 广发期货期权日报

## 豆粕回落 白糖 50ETF 下跌

发展研究中心 期权研究小组

电话: 020-85580051

E-Mail: [liuqingli@gf.com.cn](mailto:liuqingli@gf.com.cn)

### 期权策略

豆粕:

CBOT 美豆收跌 0.79%至 1052.4 美分。国内方面,上周五沿海现货报价 3220-3280 元/吨,局部涨 10-30 元/吨,成交不大;油厂压榨量回升,榨利良好,生猪需求端未见明显好转,目前测算生猪养殖每天亏损 250 元左右,养殖户补栏积极性较低。M1809 收于 3194 元/吨,贴水 106 元/吨。期权盘面,主力平值 IV 回落至 20%-22%附近。操作上,1、持有中性 Delta 的卖出 M1809-C-3350 和 M1809-P-3350 跨式期权组合。2、持有上周五背靠 3200 建立的期货多头,止损 3180。

白糖:

ICE 原糖 07 收于 12.22 美分。据外电 4 月 13 日消息,CFTF 周五公布数据显示,截至 4 月 10 日当周,投机客减持 ICE 原糖期货期权净空头 34 手至 170892 手。国内方面,广西新糖报价 5800-5900 元/吨;普跌 10-50 元/吨;现货普遍回落,市场供应相对充足,预计郑糖短期弱势运行。SR809 收于 5524 元/吨,贴水 276 元/吨。期权盘面,主力平值 IV 维持在 9%-10%附近,处于较低水平,操作上,空仓观望。

50ETF:

50ETF 收跌于 2.717。全天震荡下行,权重支撑乏力。

宏观方面,中国证券报:多位专家表示,利率市场化改革的“最后一步”就是要实现“双轨制”的统一,理顺货币政策传导机制,使得监管与利率市场化改革相匹配,构建利率走廊,形成价格调控机制。

板块个股,军工冲高回落,承压技术位下方;券商短期承压明显,支撑乏力;关注有色板块,前期龙头小金属洛阳钼业,调整充分可买入;市场风险情绪上升,可增持黄金板块山东黄金。轻指数重个股。

资金方面,央行连续四日不进行公开市场操作,上周五无逆回购到期。当周累计净回笼 1000 亿。

期权盘面,主力平值 IV 维持 23%-24%附近。操作上,持有 2.70 建立的 50ETF 多头头寸及 50ETF 购 4 月 2.90 空头的备兑看涨期权组合,止损点位 2.65。

### 联系信息

蔡志成

期货从业资格: F036917

投资咨询资格: Z0013053

邮箱: [caizhicheng@gf.com.cn](mailto:caizhicheng@gf.com.cn)

陈俊州

期货从业资格: F3039003

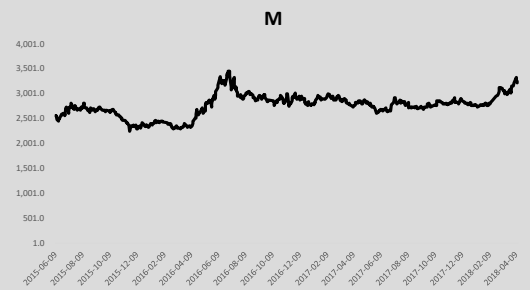
邮箱: [chenjunzhou@gf.com.cn](mailto:chenjunzhou@gf.com.cn)

张逸星

期货从业资格: F3040653

邮箱: [zhangyixing@gf.com.cn](mailto:zhangyixing@gf.com.cn)

### 豆粕主力



### 白糖主力



### 50ETF



---

## 目录

豆粕.....	1
1. 豆粕期权主力合约 T 型报价 .....	1
2. 豆粕期权 CPR.....	2
3. 豆粕期权 Greeks .....	2
4. 豆粕波动率 .....	3
白糖.....	4
1. 白糖期权主力合约 T 型报价 .....	4
2. 白糖期权 CPR.....	4
3. 白糖期权 Greeks .....	5
4. 白糖波动率 .....	6
50ETF .....	7
1. 近月合约 T 型报价 .....	7
2. 50ETF 期权 CPR .....	8
3. 近月合约 Greeks .....	8
4. 50ETF 期权波动率 .....	9
免责声明.....	10

# 豆粕

## 1. 豆粕期权主力合约T型报价

M1809. DCE									
持仓量	成交量	收盘价	涨跌幅(%)	购<行权价>沽	涨跌幅(%)	收盘价	成交量	持仓量	
618	0	830	0.12	2400	100.00	1	0	1528	
378	20	790.5	1.48	2450	150.00	2.5	16	1430	
410	0	731	0.21	2500	50.00	3	24	1694	
488	0	682	0.22	2550	14.29	4	56	1560	
472	20	642.5	1.58	2600	-10.00	4.5	40	2994	
552	20	593.5	1.45	2650	-26.67	5.5	136	2978	
568	48	544.5	1.11	2700	-27.27	8	346	5586	
1282	0	496	0.61	2750	-46.88	8.5	132	8668	
716	72	444.5	-1.11	2800	-45.45	12	1158	6134	
1574	70	399.5	-1.84	2850	-45.76	16	754	10206	
970	162	362	-1.23	2900	-42.86	22	1574	8194	
1204	62	320.5	-2.29	2950	-37.00	31.5	1380	9840	
4120	1582	286.5	-1.72	3000	-31.50	43.5	2054	13900	
3130	722	250.5	-2.72	3050	-21.38	62.5	1986	8462	
8026	922	222.5	-1.55	3100	-16.92	81	1592	5390	
5798	840	195	-1.02	3150	-12.66	103.5	2350	7926	
6814	1508	173	1.17	3200	-7.75	131	1690	3532	
11392	4074	157	6.80	3250	-3.57	162	746	2630	
11104	3322	138	9.96	3300	-2.55	191	1690	4634	
17586	7724	122	14.55	3350	-0.66	225.5	978	2042	
5154	2670	109	21.79	3400	1.35	263.5	64	598	
5022	2890	94.5	26.00	3450	2.88	304	140	500	
6324	2092	82.5	32.00	3500	2.56	341	32	374	
5282	1294	71.5	38.83	3550	1.62	377.5	50	484	
10096	8314	61.5	44.71	3600	1.09	416.5	208	670	

## 2. 豆粕期权CPR

合约	Call Vol	Put Vol	Vol	GPR(Vol)	Call OI	Put OI	OI	GPR(OI)
M1807. DCE	10438	3632	14070	2.87	13532	11946	25478	1.13
M1808. DCE	398	80	478	4.97	2758	2306	5064	1.2
M1809. DCE	38428	19196	57624	2	109080	111954	221034	0.97
M1811. DCE	60	20	80	3	2040	2476	4516	0.82
M1812. DCE	60	0	60		1510	1218	2728	1.24
M1901. DCE	2904	6000	8904	0.48	8630	14156	22786	0.61
M1903. DCE	0	390	390		468	1318	1786	0.36
汇总	52288	29318	81606	1.78	138018	145374	283392	0.95

## 3. 豆粕期权Greeks

M1809. DCE													
IV	Rho	Theta	Vega	Gamma	Delta	C<K>P	Delta	Gamma	Vega	Theta	Rho	IV	
22.12%	7.54	-0.05	36.75	0.00	0.99	2400	-0.01	0.00	36.75	-0.05	-0.08	22.12%	
20.74%	7.70	-0.05	38.76	0.00	0.99	2450	-0.01	0.00	51.15	-0.07	-0.11	21.86%	
21.28%	7.79	-0.09	65.35	0.00	0.99	2500	-0.02	0.00	75.53	-0.10	-0.18	21.99%	
21.09%	7.88	-0.12	89.56	0.00	0.98	2550	-0.03	0.00	106.93	-0.15	-0.27	22.11%	
21.38%	7.91	-0.17	129.08	0.00	0.97	2600	-0.04	0.00	143.43	-0.20	-0.39	22.12%	
21.71%	7.91	-0.24	177.91	0.00	0.95	2650	-0.05	0.00	189.48	-0.26	-0.55	22.25%	
21.93%	7.86	-0.32	232.11	0.00	0.93	2700	-0.07	0.00	236.81	-0.33	-0.73	22.14%	
22.01%	7.78	-0.40	289.20	0.00	0.91	2750	-0.09	0.00	292.95	-0.41	-0.97	22.19%	
22.11%	7.65	-0.48	350.49	0.00	0.89	2800	-0.12	0.00	353.42	-0.49	-1.26	22.25%	
22.16%	7.47	-0.57	412.70	0.00	0.86	2850	-0.15	0.00	414.93	-0.58	-1.59	22.28%	
22.12%	7.26	-0.65	473.45	0.00	0.82	2900	-0.18	0.00	475.11	-0.66	-1.96	22.23%	
22.19%	6.98	-0.74	533.27	0.00	0.78	2950	-0.22	0.00	533.27	-0.74	-2.38	22.19%	
22.22%	6.67	-0.82	587.54	0.00	0.74	3000	-0.26	0.00	587.54	-0.82	-2.86	22.22%	
22.27%	6.32	-0.88	634.95	0.00	0.70	3050	-0.30	0.00	634.49	-0.88	-3.36	22.19%	
22.26%	5.94	-0.94	673.24	0.00	0.65	3100	-0.35	0.00	673.01	-0.93	-3.90	22.18%	
22.25%	5.54	-0.98	701.64	0.00	0.60	3150	-0.40	0.00	701.56	-0.97	-4.46	22.18%	
22.31%	5.12	-1.00	719.26	0.00	0.55	3200	-0.45	0.00	719.26	-1.00	-5.04	22.17%	
22.30%	4.69	-1.01	725.76	0.00	0.50	3250	-0.50	0.00	725.77	-1.01	-5.63	22.16%	
22.30%	4.26	-1.01	721.41	0.00	0.46	3300	-0.54	0.00	721.24	-1.00	-6.22	22.10%	
22.33%	3.84	-0.99	706.95	0.00	0.41	3350	-0.59	0.00	706.39	-0.98	-6.80	22.12%	
22.33%	3.43	-0.95	683.33	0.00	0.36	3400	-0.64	0.00	682.21	-0.94	-7.37	22.11%	
22.31%	3.04	-0.91	651.79	0.00	0.32	3450	-0.68	0.00	649.28	-0.89	-7.93	22.00%	
22.30%	2.67	-0.86	613.95	0.00	0.28	3500	-0.72	0.00	610.22	-0.84	-8.47	21.97%	
22.33%	2.34	-0.80	571.92	0.00	0.24	3550	-0.76	0.00	565.42	-0.77	-8.98	21.89%	
22.35%	2.02	-0.74	526.71	0.00	0.21	3600	-0.79	0.00	518.13	-0.71	-9.46	21.87%	

### 4. 豆粕波动率

图1: 豆粕看涨期权 Volatility smiles

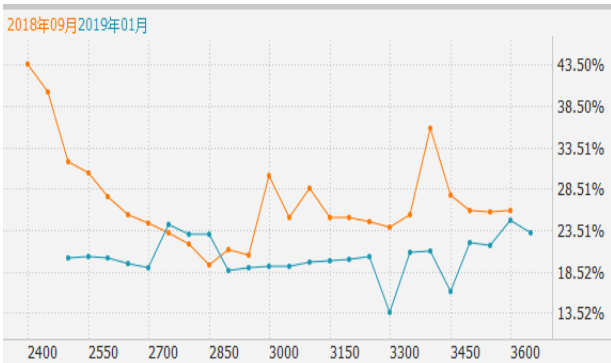


图2: 豆粕看跌期权 Volatility smiles

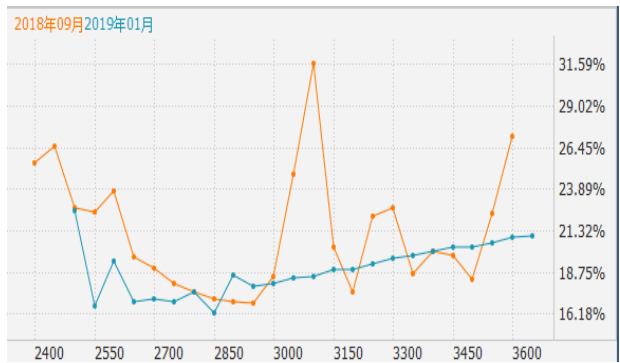


图3: 豆粕期货历史波动率正态分布 (20HV)

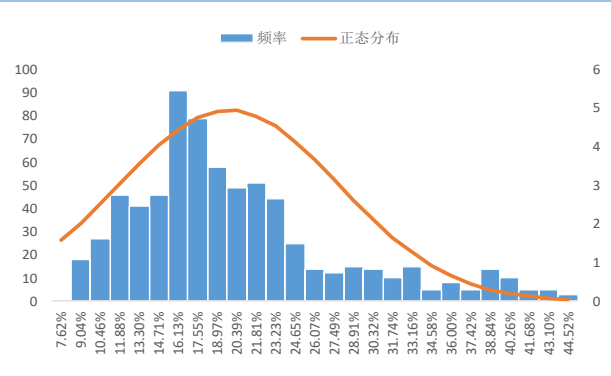


图4: 豆粕期货历史波动率 (20HV)

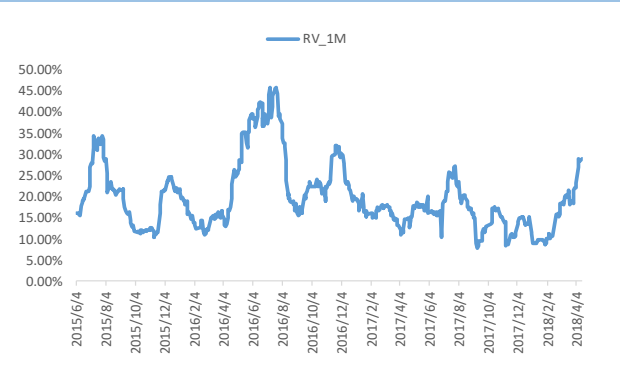
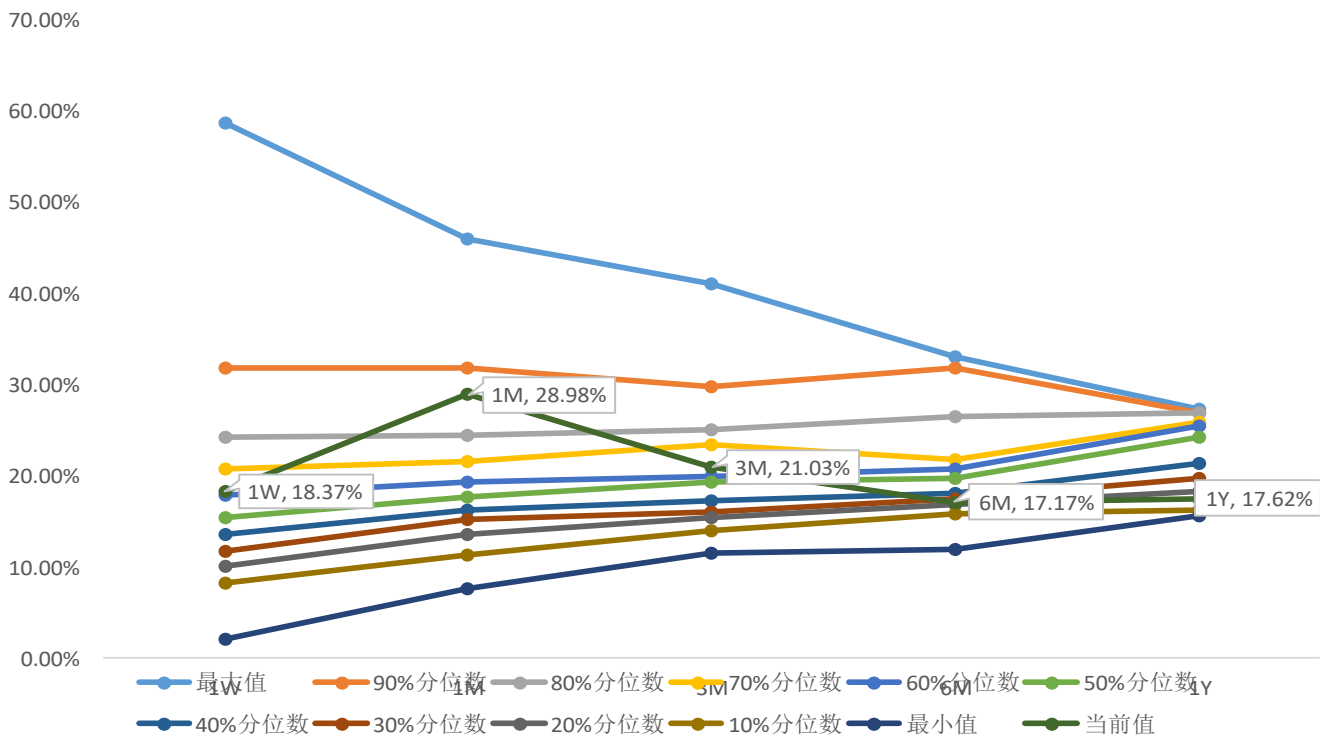


图5: 豆粕波动率锥



数据来源: Wind 广发期货发展研究中心

# 白糖

## 1. 白糖期权主力合约T型报价

SR809. CZC									
持仓量	成交量	收盘价	涨跌幅(%)	购<行权价>沽	涨跌幅(%)	收盘价	成交量	持仓量	
2	0		-2.76	5000	84.62	12	284	732	
2	0		-3.23	5100	47.83	17	548	990	
186	60	348.5	-2.92	5200	20.93	26	402	2012	
336	34	270	-2.17	5300	15.79	44	1108	4466	
518	134	188.5	-7.82	5400	5.34	69	1118	3738	
1664	296	132	-9.28	5500	0.94	107	1212	5594	
3938	964	93	-7.46	5600	3.44	165.5	694	3082	
5364	2300	63.5	-7.97	5700	4.18	237	244	4866	
8916	2632	46.5	-1.06	5800	5.75	322	130	1636	
8196	664	34	4.62	5900	3.72	404	2	1088	
13662	2134	28	21.74	6000	2.81		0	664	
6654	1636	22.5	28.57	6100	2.44		0	604	
9802	742	23	70.37	6200	2.17		0	406	
4600	92	15	36.36	6300	1.89		0	244	
3166	52	10	5.26	6400	1.96	882.5	20	338	
2568	148	9.5	11.76	6500	1.50		0	290	
920	24	7.5	-6.25	6600	1.36		0	102	
792	0		-6.25	6700	1.25		0	84	
890	100	6	9.09	6800	1.31		0	78	
352	0		42.86	6900	1.14		0	40	
400	0		40.00	7000	1.03		0	80	
474	4	4	166.67	7100	0.96		0	94	
284	0		50.00	7200	0.90		0	72	
474	82	7.5	1400.00	7300	0.85		0	92	
3382	10	4	700.00	7400	0.81		0	56	

## 2. 白糖期权CPR

合约	Call Vol	Put Vol	Vol	CPR(Vol)	Call OI	Put OI	OI	CPR(OI)
SR807. CZC	354	24	378	14.75	3558	2474	6032	1.44
SR809. CZC	12108	5762	17870	2.1	77542	31448	108990	2.47
SR811. CZC	266	668	934	0.4	4124	3560	7684	1.16
SR901. CZC	2778	294	3072	9.45	21040	5214	26254	4.04
SR903. CZC	0	0	0		1100	900	2000	1.22
SR905. CZC	942	136	1078	6.93	2122	1774	3896	1.2
SR907. CZC	0	0	0		704	386	1090	1.82
汇总	16448	6884	23332	2.39	110190	45756	155946	2.41

### 3. 白糖期权Greeks

SR809. CZC												
IV	Rho	Theta	Vega	Gamma	Delta	C<K>P	Delta	Gamma	Vega	Theta	Rho	IV
8.89%	13.84	-0.07	116.60	0.00	0.98	5000	-0.04	0.00	270.89	-0.21	-0.70	11.23%
9.72%	13.47	-0.23	333.30	0.00	0.94	5100	-0.08	0.00	427.55	-0.33	-1.25	10.90%
9.96%	12.75	-0.41	583.79	0.00	0.88	5200	-0.14	0.00	637.65	-0.48	-2.17	10.70%
10.16%	11.55	-0.61	846.84	0.00	0.79	5300	-0.22	0.00	869.05	-0.65	-3.54	10.63%
10.28%	9.97	-0.76	1056.03	0.00	0.67	5400	-0.33	0.00	1061.10	-0.79	-5.32	10.56%
10.54%	8.12	-0.86	1162.60	0.00	0.55	5500	-0.45	0.00	1162.76	-0.88	-7.39	10.75%
10.84%	6.29	-0.88	1147.38	0.00	0.42	5600	-0.58	0.00	1147.84	-0.88	-9.48	10.93%
11.24%	4.70	-0.82	1039.57	0.00	0.31	5700	-0.69	0.00	1040.75	-0.83	-11.35	11.29%
11.64%	3.41	-0.72	883.74	0.00	0.23	5800	-0.77	0.00	883.74	-0.72	-12.93	11.64%
12.16%	2.46	-0.62	724.28	0.00	0.16	5900	-0.84	0.00	720.04	-0.61	-14.18	12.09%
12.79%	1.81	-0.53	586.45	0.00	0.12	6000	-0.88	0.00	574.79	-0.51	-15.15	12.62%
13.59%	1.38	-0.46	482.61	0.00	0.09	6100	-0.92	0.00	453.78	-0.42	-15.91	13.17%
14.40%	1.08	-0.41	400.03	0.00	0.07	6200	-0.94	0.00	366.89	-0.36	-16.50	13.88%
15.20%	0.86	-0.36	335.04	0.00	0.06	6300	-0.95	0.00	298.21	-0.31	-17.01	14.57%
16.12%	0.71	-0.33	289.86	0.00	0.05	6400	-0.96	0.00	250.86	-0.27	-17.43	15.38%
17.09%	0.61	-0.31	256.54	0.00	0.04	6500	-0.97	0.00	205.16	-0.23	-17.85	16.01%
18.16%	0.55	-0.30	234.95	0.00	0.04	6600	-0.97	0.00	183.54	-0.22	-18.19	16.97%
19.40%	0.52	-0.31	224.44	0.00	0.03	6700	-0.98	0.00	163.64	-0.21	-18.52	17.85%
20.61%	0.49	-0.31	215.22	0.00	0.03	6800	-0.98	0.00	156.49	-0.21	-18.82	18.99%
20.42%	0.35	-0.23	160.68	0.00	0.02	6900	-0.99	0.00	101.83	-0.13	-19.24	18.50%
20.43%	0.25	-0.18	122.59	0.00	0.02	7000	-0.99	0.00	83.92	-0.11	-19.56	18.97%
20.52%	0.19	-0.14	94.19	0.00	0.01	7100	-0.99	0.00	80.77	-0.11	-19.85	19.95%
20.20%	0.12	-0.09	63.66	0.00	0.01	7200	-0.99	0.00	77.93	-0.11	-20.14	20.90%
20.17%	0.08	-0.07	45.94	0.00	0.01	7300	-0.99	0.00	75.37	-0.12	-20.42	21.84%
21.04%	0.08	-0.07	44.44	0.00	0.01	7400	-0.99	0.00	73.03	-0.12	-20.71	22.76%

### 4. 白糖波动率

图 6: 白糖看涨期权 Volatility smiles

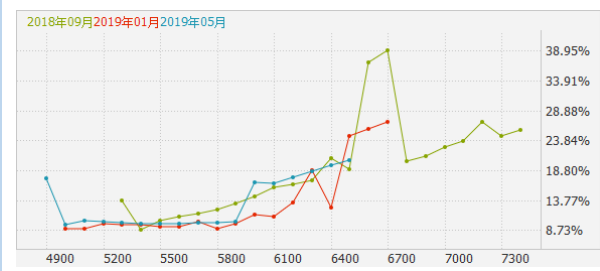


图 7: 白糖看跌期权 Volatility smiles

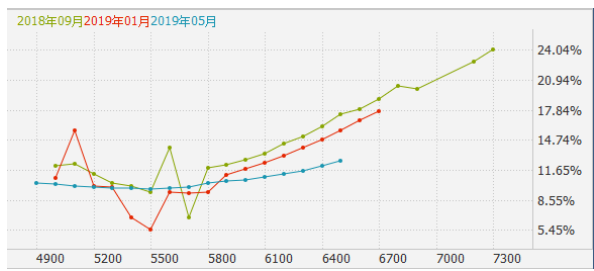


图 8: 白糖期货历史波动率正态分布 (20HV)

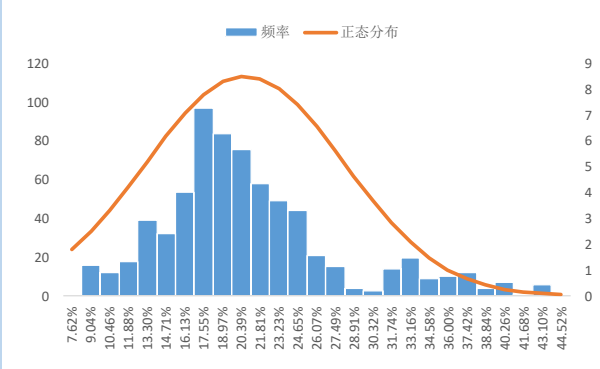


图 9: 白糖期货历史波动率 (20HV)

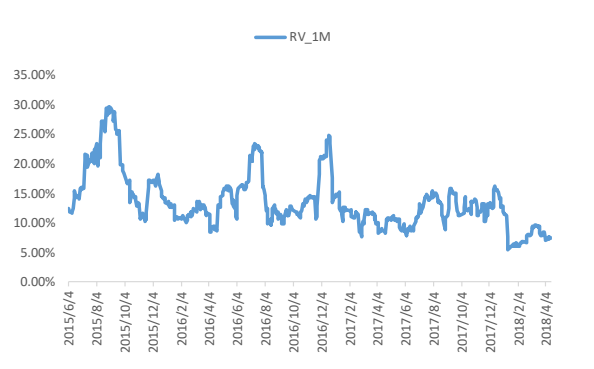
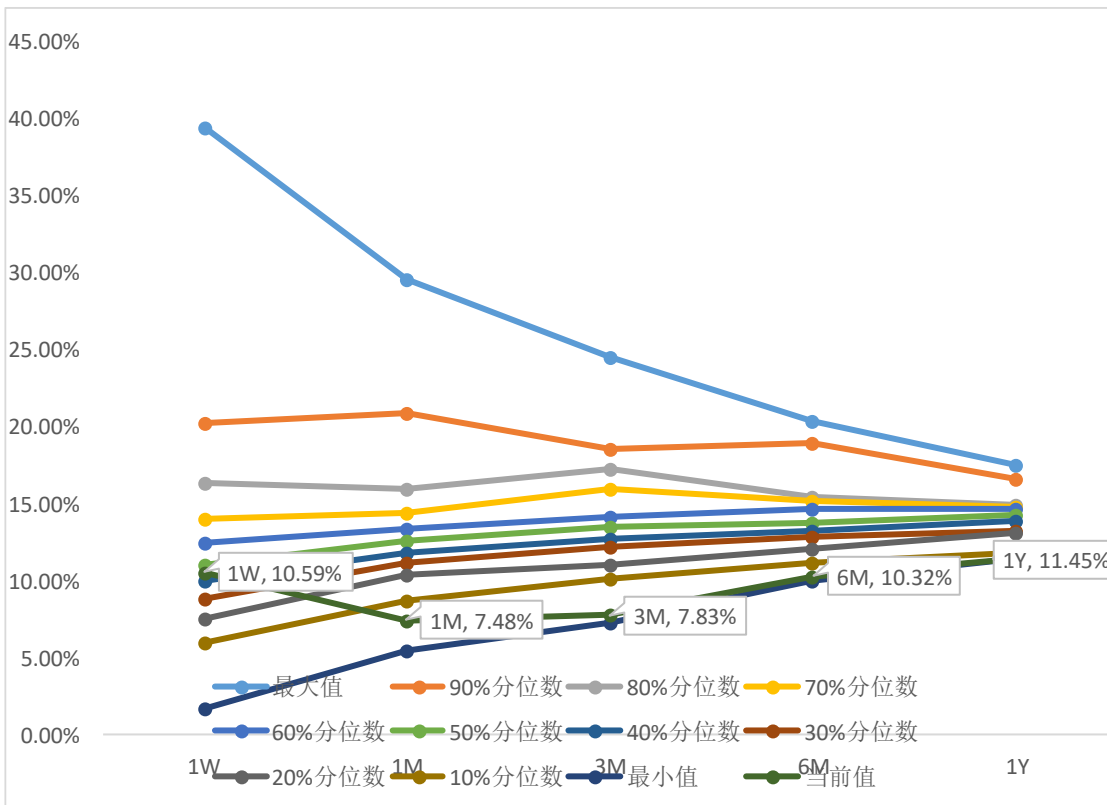


图10: 白糖波动率锥



数据来源: Wind 广发期货发展研究中心



# 50ETF

## 1. 近月合约T型报价

持仓量	成交量	收盘价	涨跌幅(%)	4月合约		收盘价	成交量	持仓量
				购<行权价>沽	涨跌幅(%)			
2114	2044	0.2271	-8.76	2.50	21.95	0.005	12819	45234
6161	1962	0.1789	-11.13	2.55	31.25	0.0084	17242	37975
10103	7005	0.1363	-16.94	2.60	24.11	0.0139	27771	33276
21137	17621	0.0958	-17.98	2.65	18.54	0.0243	46595	44984
35263	46018	0.0629	-23.29	2.70	26.52	0.0415	60942	46373
60847	90772	0.0377	-23.37	2.75	21.87	0.0652	77157	42558
84062	61623	0.0211	-28.47	2.80	23.05	0.0993	37919	30250
78152	38049	0.0107	-33.13	2.85	17.58	0.1398	17899	23579
66417	21242	0.0055	-31.25	2.90	13.41	0.1835	10278	14205
48293	13414	0.0028	-24.32	2.95	10.24	0.2293	2057	5837
51697	10203	0.0015	-21.05	3.00	7.95	0.2785	1018	3445
39943	3337	0.0009	-10.00	3.10	5.73	0.3785	417	9925
44722	4974	0.0009	0.00	3.20	4.52	0.4787	216	10910

## 2. 50ETF期权CPR

合约	Call Vol	Put Vol	Vol	CPR(Vol)	Call OI	Put OI	OI	CPR(OI)
4月合约	318264	312330	630594	1.02	548911	348551	897462	1.57
5月合约	60261	66216	126477	0.91	92272	84934	177206	1.09
6月合约	21999	12724	34723	1.73	253459	108311	361770	2.34
9月合约	6470	5442	11912	1.19	85963	57057	143020	1.51
汇总	406994	396712	803706	1.03	980605	598853	2E+06	1.64

## 3. 近月合约Greeks

4月合约												
IV	Rho	Theta	Vega	Gamma	Delta	C<K>P	Delta	Gamma	Vega	Theta	Rho	IV
36.67%	0.00	0.00	0.10	0.99	0.89	2.50	-0.07	0.86	0.07	0.00	0.00	30.51%
31.85%	0.00	0.00	0.11	1.36	0.86	2.55	-0.11	1.32	0.10	0.00	0.00	28.58%
30.29%	0.00	0.00	0.15	1.87	0.79	2.60	-0.18	1.95	0.14	0.00	0.00	26.51%
27.71%	0.00	0.00	0.18	2.47	0.69	2.65	-0.29	2.65	0.18	0.00	0.00	25.18%
26.43%	0.00	0.00	0.20	2.91	0.56	2.70	-0.44	3.16	0.20	0.00	0.00	24.26%
25.50%	0.00	0.00	0.20	2.97	0.41	2.75	-0.60	3.30	0.20	0.00	0.00	22.74%
25.24%	0.00	0.00	0.17	2.56	0.27	2.80	-0.76	2.74	0.16	0.00	0.00	22.35%
24.99%	0.00	0.00	0.13	1.91	0.16	2.85	-0.87	1.86	0.11	0.00	0.00	21.64%
25.49%	0.00	0.00	0.08	1.26	0.09	2.90	-0.98	0.51	0.02	0.00	0.00	16.17%
26.19%	0.00	0.00	0.05	0.78	0.05	2.95	-1.00	0.00	0.00	0.00	0.00	7.50%
27.19%	0.00	0.00	0.03	0.47	0.03	3.00	-1.00	0.01	0.00	0.00	0.00	15.00%
31.98%	0.00	0.00	0.02	0.24	0.02	3.10	-1.00	0.00	0.00	0.00	0.00	15.00%
38.48%	0.00	0.00	0.02	0.17	0.01	3.20	-1.00	0.00	0.00	0.00	0.00	15.00%

### 4. 50ETF期权波动率

图 11: 看涨期权 Volatility smiles

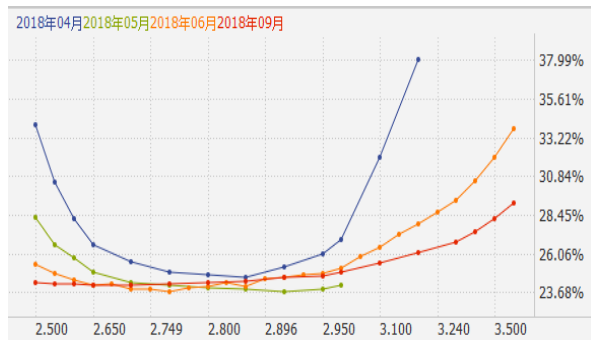


图 12: 看跌期权 Volatility smiles

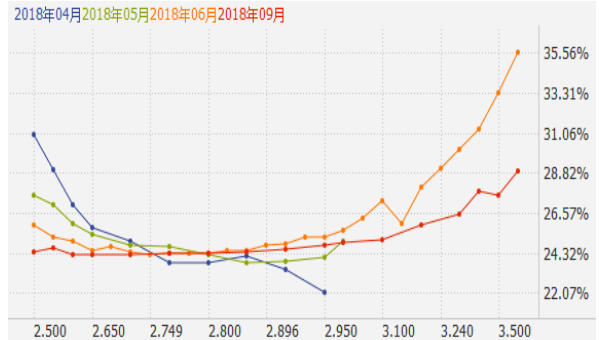


图 13: 50ETF 历史波动率分布 (20HV)

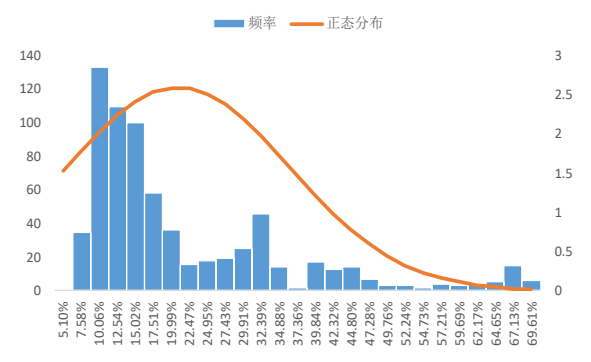
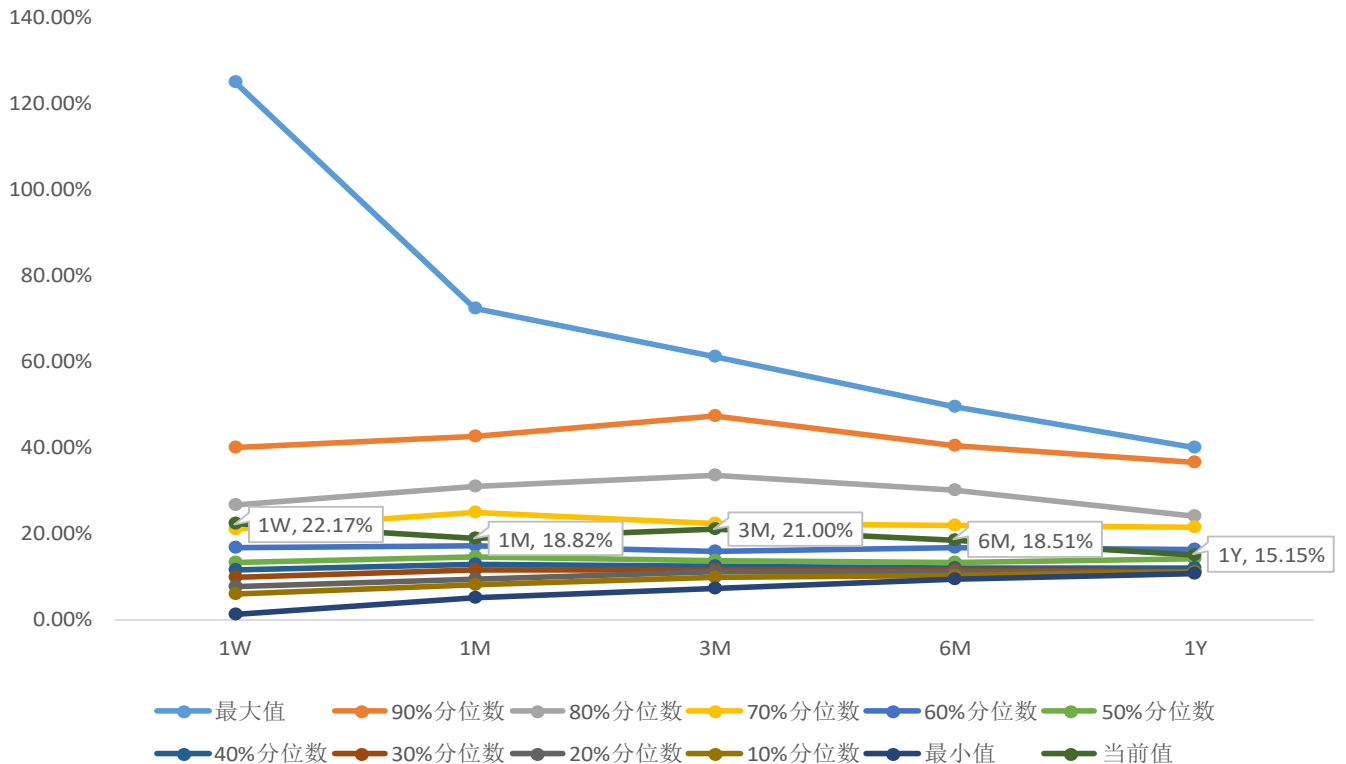


图 14: 50ETF 历史波动率 (20HV)



图 15: 50ETF 波动率锥



数据来源: Wind 广发期货发展研究中心

## 免责声明

本报告中的信息均来源于被广发期货有限公司认为可靠的已公开资料，但广发期货对这些信息的准确性及完整性不作任何保证。

本报告反映研究人员的不同观点、见解及分析方法，并不代表广发期货证券或其附属机构的立场。报告所载资料、意见及推测仅反映研究人员于发出本报告当日的判断，可随时更改且不予通告。

在任何情况下，报告内容仅供参考，报告中的信息或所表达的意见并不构成所述品种买卖的出价或询价，投资者据此投资，风险自担。

本报告旨在发送给广发期货特定客户及其他专业人士，版权归广发期货所有，未经广发期货书面授权，任何人不得对本报告进行任何形式的发布、复制。如引用、刊发，需注明出处为“广发期货”，且不得对本报告进行有悖原意的删节和修改。

**广发期货有限公司提醒广大投资者：期市有风险 入市需谨慎！**

### 相关信息

广发期货发展研究中心

<http://www.gfqh.cn>

电话：020-38456888

地址：广州市天河区体育西路 57 号红盾大厦 14 楼

邮政编码：510620