

# 广发期货期权日报

## 豆粕向上突破 白糖 50ETF 盘整

发展研究中心 期权研究小组

电话: 020-85580051

E-Mail: [liuqingli@gf.com.cn](mailto:liuqingli@gf.com.cn)

### 期权策略

豆粕:

CBOT 美豆 03 夜盘收涨 9.4 美分至 1010.6 美分。总体来看, 临近春节, 开机率有所下滑, 节后虽有短期备货需求, 但节后步入传统养殖淡季, 后期大豆供应充足, 不宜过分追涨。预判今日豆粕震荡偏多为主, 操作上, 节前暂且观望。

白糖:

NYICE11#原糖 03 收于 13.47 美分。总的来说, 供应过剩格局限制了原糖反弹高度, 国内春节临近, 贸易商已离市过节, 成交清淡; 预判今日郑糖 09 震荡运行为主。操作上, 近期隐含波动率攀升, 注意仓位控制。持有 5750 档位备兑看涨期权组合, 对冲位 5700, 滚动操作为宜, 多头仓可轻仓过节。

50ETF:

50etf 涨 1.71% 至 2.848。期权盘面, 2 月认购成交 52 万张, 认沽成交 27 万张, 平值 IV 回落至 25%~30% 附近。操作上, 节前暂且观望。

### 联系信息

蔡志成

期货从业资格: F036917

投资咨询资格: Z0013053

邮箱: [caizhicheng@gf.com.cn](mailto:caizhicheng@gf.com.cn)

陈俊州

期货从业资格: F3039003

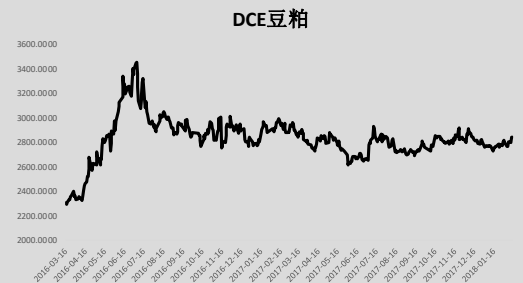
邮箱: [chenjunzhou@gf.com.cn](mailto:chenjunzhou@gf.com.cn)

张逸星

期货从业资格: F3040653

邮箱: [zhangyixing@gf.com.cn](mailto:zhangyixing@gf.com.cn)

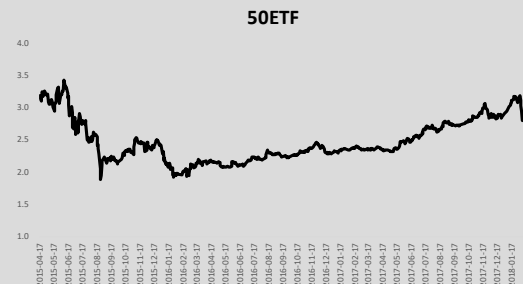
### 豆粕指数



### 白糖指数

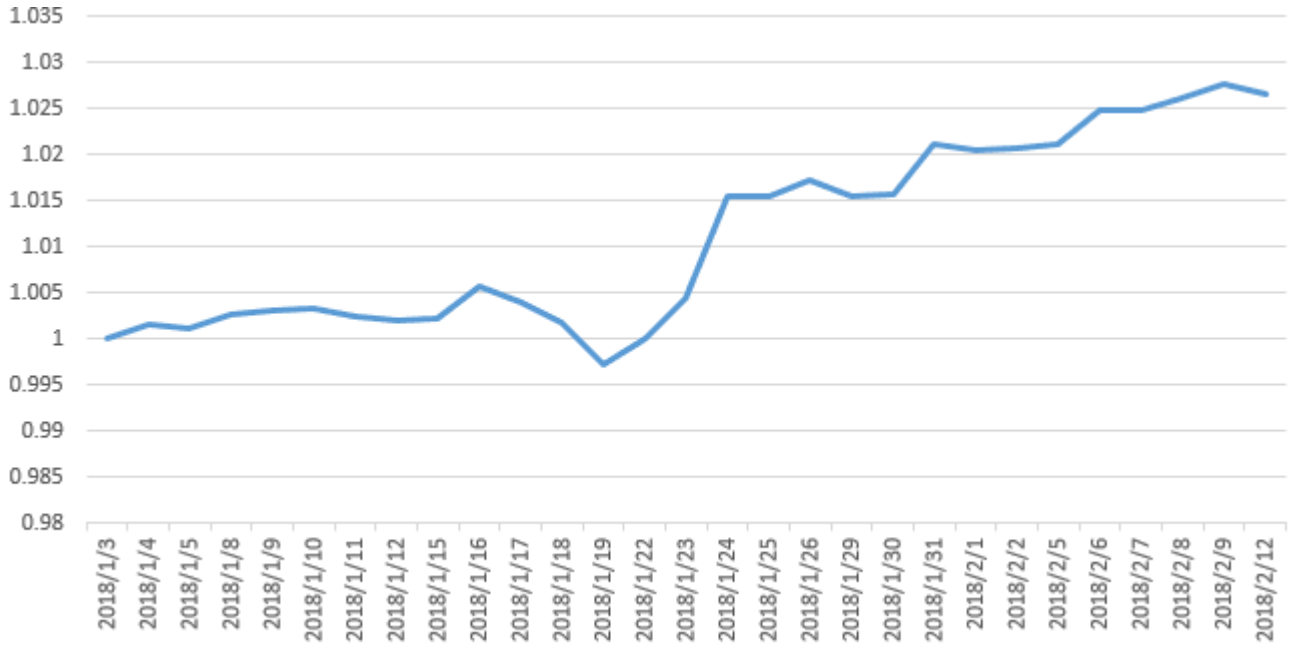


### 50ETF



### 策略跟踪

根据广发期货期权年报策略以及期权日报策略，我们进行文华财经模拟盘测试的主观策略跟踪，具体见下图。模拟测试时间 2018 年 1 月 3 日至今，交易标的为豆粕、白糖的期货期权，本金 1000 万，目前策略净值 1.0267，最大回撤 0.85%。



---

## 目录

豆粕.....	1
1. 豆粕期权主力合约 T 型报价 .....	1
2. 豆粕期权合约 PC_Ratio .....	1
3. 豆粕期权 Greeks .....	2
4. 豆粕波动率 .....	2
白糖.....	3
1. 白糖期权主力合约 T 型报价 .....	3
2. 白糖期权合约 PC_Ratio .....	4
3. 白糖期权 Greeks .....	4
4. 白糖波动率 .....	5
50ETF .....	6
1. 近月合约 T 型报价 .....	6
2. 50ETF 期权 PC_Ratio.....	6
3. 近月合约 Greeks .....	7
4. 50ETF 期权波动率 .....	7
免责声明.....	9

# 豆粕

## 1. 豆粕期权主力合约T型报价

持仓量	成交量	收盘价	涨跌幅 (%)	购<行权价>沽	涨跌幅 (%)	收盘价	成交量	持仓量
514	6	405	8.74	2,450	0.00	1	176	1,182
496	30	348	8.07	2,500	200.00	2	414	2,666
596	30	305	11.33	2,550	25.00	3	144	3,190
790	520	253	11.70	2,600	-20.00	4	970	8,952
910	106	205	12.36	2,650	-35.00	7	2,872	15,400
3,092	178	162	14.54	2,700	-39.47	12	6,042	22,654
5,978	1,096	121	14.76	2,750	-27.27	24	3,186	16,910
11,270	4,186	89	18.79	2,800	-20.00	42	4,140	13,686
20,878	8,848	66	29.70	2,850	-12.74	69	5,084	8,834
16,732	7,114	48	47.69	2,900	-8.60	101	662	2,810
11,120	5,024	36	77.50	2,950	-7.46	137	330	1,834
18,912	6,332	26	126.09	3,000	-6.88	176	116	1,268
8,944	2,720	20	233.33	3,050	-6.84	218	24	682
22,696	4,012	16	433.33	3,100	-7.12	261	20	868
12,828	3,012	12	700.00	3,150	-5.62	311	290	646

数据来源: Wind资讯 广发期货发展研究中心

## 2. 豆粕期权合约PC\_Ratio

合约月份	看涨合约成交量	看跌合约成交量	PC_Ratio (VOL)	看涨合约持仓量	看跌合约持仓量	PC_Ratio (OI)
201901	50	104	2.08	1238	2280	1.84
201803	0	0		0	0	
201805	43218	25,380	0.59	136572	104936	0.77
201807	366	292	0.80	2872	2008	0.70
201808	206	20	0.10	1800	1382	0.77
201809	15504	8,594	0.55	62084	55374	0.89
201811	246	40	0.16	858	548	0.64
合计	59590	34430	0.58	205424	166528	0.81

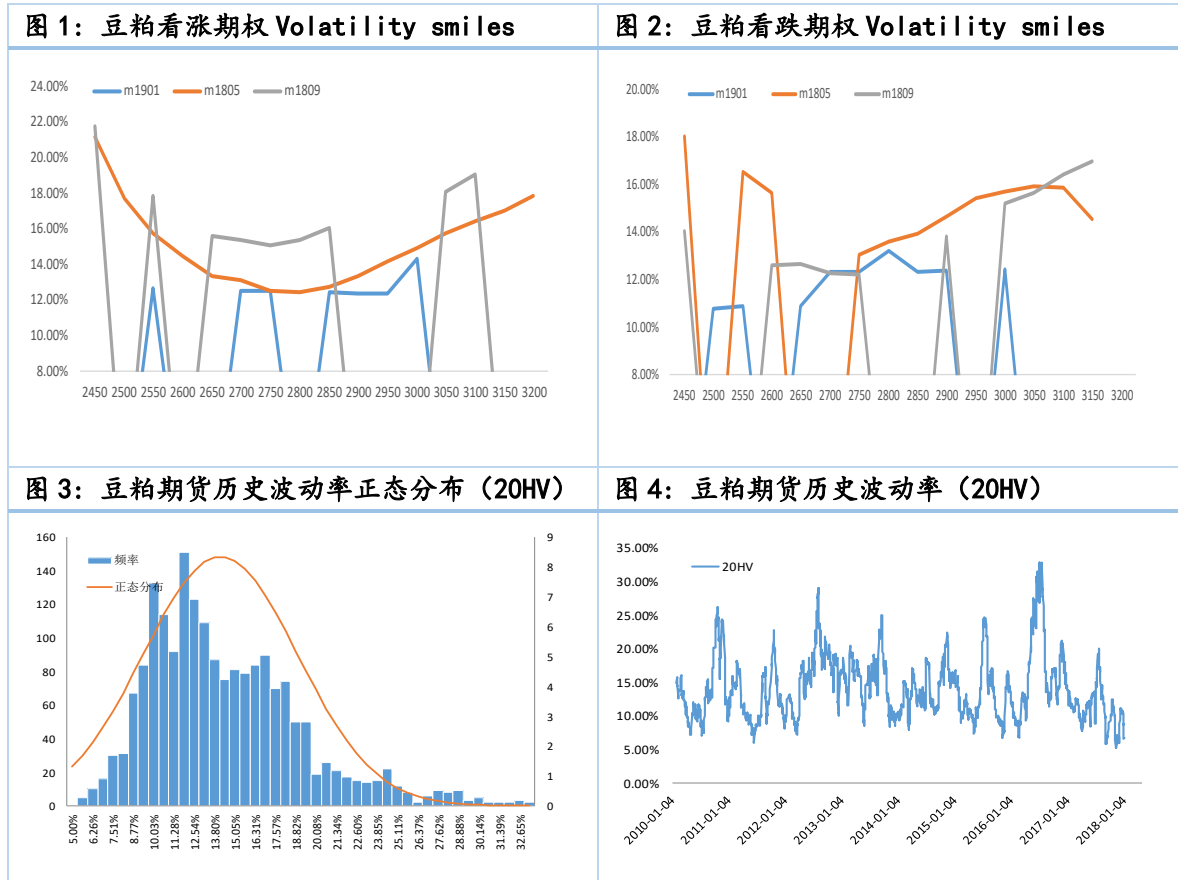
数据来源: Wind资讯 广发期货发展研究中心

### 3. 豆粕期权Greeks

m1805												
iv	rho	theta	vega	gamma	delta	购<行权价>沽	delta	gamma	vega	theta	rho	iv
28.68%	0.0000	0.0000	0.0000	0.0000	0.0000	2450	-0.0006	0.0000	0.0223	0.0025	0.0000	16.08%
21.36%	0.0000	0.0000	0.0000	0.0000	0.0000	2500	-0.0025	0.0001	0.0976	0.0092	-0.0001	16.51%
22.57%	-0.0433	0.0000	0.1238	0.0002	0.9957	2550	-0.0088	0.0002	0.2781	0.0279	-0.0006	15.65%
18.77%	-0.1179	0.0538	0.5883	0.0005	0.9763	2600	-0.0253	0.0004	0.6697	0.0692	-0.0019	14.67%
16.39%	-0.1458	0.1296	1.3249	0.0010	0.9380	2650	0.0000	0.0009	1.3631	0.1421	-0.0051	13.69%
15.70%	-0.1423	0.2344	2.3316	0.0016	0.8707	2700	-0.1271	0.0016	2.3469	0.2438	-0.0120	13.04%
14.66%	-0.1204	0.3472	3.4139	0.0023	0.7686	2750	-0.2282	0.0023	3.4185	0.3535	-0.0245	13.59%
14.77%	0.0000	0.4338	4.1035	0.0028	0.6355	2800	-0.3607	0.0028	4.1038	0.4367	-0.0440	0.00%
15.36%	-0.0626	0.4632	0.0000	0.0030	0.4861	2850	-0.5099	0.0030	4.4254	0.4628	-0.0704	14.66%
16.32%	-0.0391	0.4280	0.0390	0.0028	0.3411	2900	-0.6552	0.0028	4.0386	0.4242	-0.1009	15.44%
17.18%	-0.0222	0.3447	0.3343	0.0022	0.2183	2950	-0.7787	0.0023	3.3278	0.3376	-0.1304	15.71%
0.00%	-0.0116	0.2438	0.2534	0.0016	0.1270	3000	-0.8710	0.0016	2.2388	0.2335	0.0000	15.94%
18.94%	-0.0055	0.1525	0.4624	0.0010	0.0672	3050	-0.9323	0.0010	1.4215	0.1391	-0.1564	15.85%
20.10%	-0.0024	0.0847	0.8526	0.0005	0.03	3100	-0.9693	0.0006	0.7652	0.0684	-0.1355	14.55%
20.77%	-0.0009	0.0421	0.3728	0.0003	0.01	3150	-0.9899	0.0003	0.2501	0.0230	-0.0806	16.29%

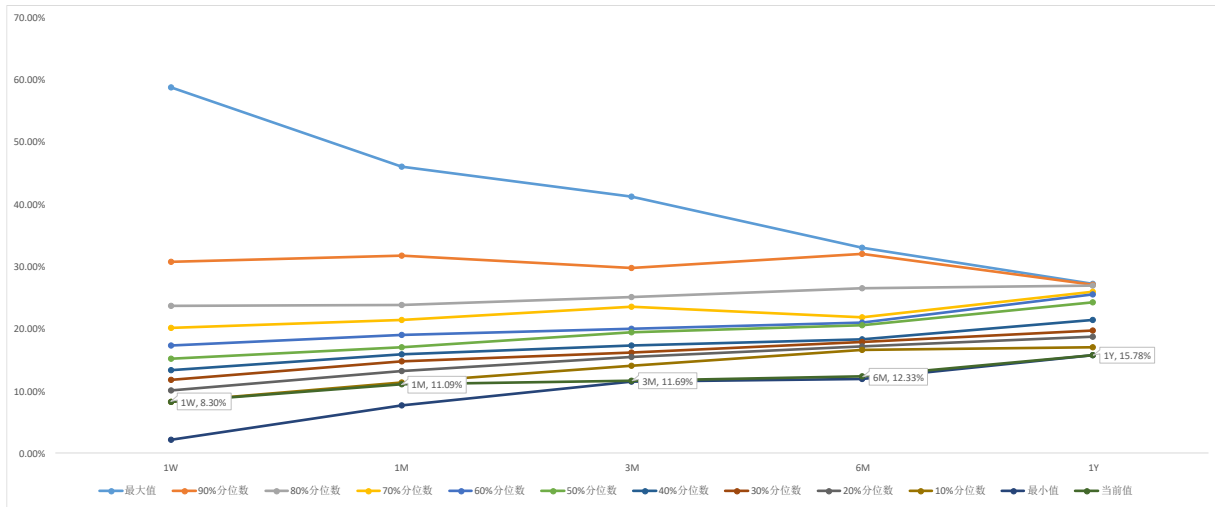
数据来源: Wind资讯 广发期货发展研究中心

### 4. 豆粕波动率



数据来源: Wind资讯 广发期货发展研究中心

图5: 豆粕波动率锥



数据来源: Wind资讯 广发期货发展研究中心

## 白糖

### 1. 白糖期权主力合约T型报价

持仓量	成交量	收盘价	涨跌幅 (%)	购<行权价>沽	涨跌幅 (%)	收盘价	成交量	持仓量
68	0	0	5.29	5,300	50.00	3	338	2,136
216	14	0	6.67	5,400	37.50	6	394	2,186
212	68	320	14.11	5,500	22.22	11	2,290	6,494
592	176	220	13.73	5,600	20.45	27	2,878	6,710
990	194	146	21.16	5,700	9.18	54	4,028	6,894
4,842	3,006	91	32.12	5,800	0.00	97	3,616	6,570
6,644	3,148	52	44.44	5,900	-1.83	161	356	3,050
9,614	4,124	31	60.53	6,000	-6.09	232	146	1,306
11,126	3,696	19	80.95	6,100	-6.36	317	222	852
11,932	2,654	13	100.00	6,200	-4.96	0	0	1,016
10,322	1,770	9	88.89	6,300	-4.33	0	0	700
6,590	528	6	57.14	6,400	-3.81	0	0	330
6,106	294	3	0.00	6,500	-3.29	0	0	428
3,860	28	3	-16.67	6,600	-2.95	0	0	128
3,288	502	2	33.33	6,700	-2.58	0	0	98
1,048	164	2	50.00	6,800	-2.38	0	0	88
544	0	0	100.00	6,900	-2.22	0	0	18
400	0	0	0.00	7,000	-1.30	1,212	4	32
624	0	0	0.00	7,100	-1.88	0	0	50
462	0	0	0.00	7,200	-1.75	0	0	42
572	0	0	0.00	7,300	-1.64	0	0	82
1,210	18	1	0.00	7,400	-1.54	0	0	94

数据来源: Wind资讯 广发期货发展研究中心

## 2. 白糖期权合约PC\_Ratio

合约月份	看涨合约成交量	看跌合约成交量	PC_Ratio (VOL)	看涨合约持仓量	看跌合约持仓量	PC_Ratio (OI)
201803	0	0		0	0	
201805	20384	14272	0.70	81262	39304	0.48
201807	40	0	0.00	2550	2370	0.93
201809	3864	1684	0.44	32664	15168	0.46
201811	52	0	0.00	3882	3562	0.92
201901	70	0	0.00	3512	2492	0.71
201903	0	0		1018	548	0.54
201905	0	0		632	584	0.92
合计	24410	15956	0.65	125520	64028	0.51

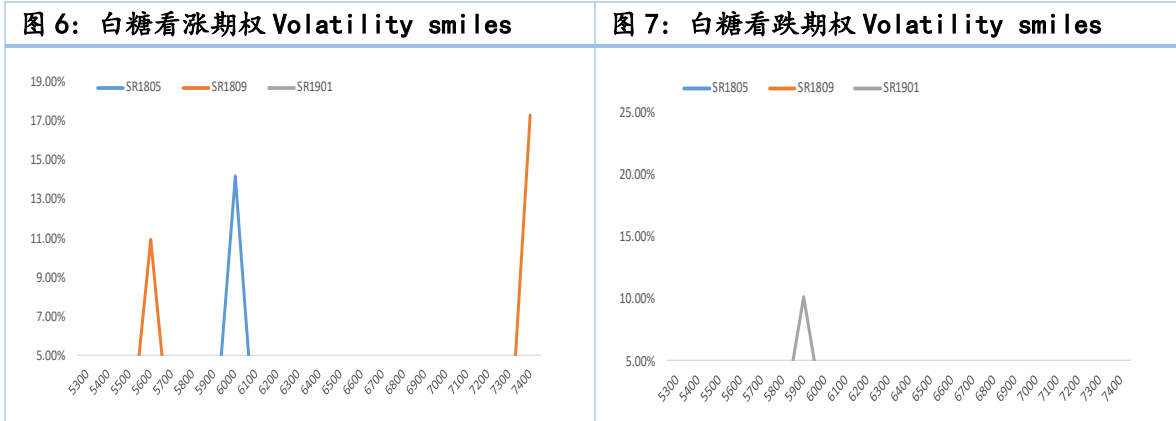
数据来源: Wind资讯 广发期货发展研究中心

## 3. 白糖期权Greeks

sr1805												
IV	rho	theta	vega	gamma	delta	购<行权价>沽	delta	gamma	vega	theta	rho	IV
0.00%	0.0000	0.0000	0.0000	0.0000	1.0000	5300	-0.0005	0.0000	0.0306	0.0000	0.0000	0.00%
0.00%	0.0000	-0.0014	0.0256	0.0001	0.9996	5400	-0.0047	0.0001	0.2711	-0.0258	-0.0003	0.00%
0.00%	-0.1191	0.0000	1.1061	0.0004	0.9730	5500	-0.0278	0.0004	1.1910	0.0000	-0.0018	0.00%
0.00%	-0.1324	-0.3354	3.3871	0.0012	0.8920	5600	0.0000	0.0012	3.4059	0.0000	-0.0084	0.00%
0.00%	-0.0971	-0.6286	6.6457	0.0022	0.7186	5700	-0.2788	0.0022	6.6504	-0.6347	-0.0271	0.00%
0.00%	-0.0531	-0.7493	7.7178	0.0026	0.4732	5800	-0.5239	0.0026	7.7177	-0.7485	-0.0631	0.00%
0.00%	-0.0221	-0.5891	6.1219	0.0020	0.2413	5900	-0.7563	0.0020	6.1165	-0.5814	-0.1090	0.00%
0.00%	-0.0069	-0.3130	0.0000	0.0011	0.0923	6000	-0.9066	0.0011	3.1381	-0.2988	-0.1400	0.00%
14.15%	-0.0016	-0.1144	0.0000	0.0000	0.0260	6100	-0.9752	0.0004	1.1327	-0.0941	-0.1204	0.00%
0.00%	0.0000	-0.0294	0.2905	0.0001	0.0054	6200	0.0000	0.0001	0.0464	-0.0036	-0.0127	0.00%
0.00%	0.0000	-0.0054	0.0567	0.0000	0.0008	6300	-1.0000	0.0000	0.0000	0.0000	0.0000	0.00%
0.00%	0.0000	-0.0007	0.0080	0.0000	0.0001	6400	-1.0000	0.0000	0.0000	0.0000	0.0000	0.00%
0.00%	0.0000	-0.0001	0.0008	0.0000	0.0000	6500	-1.0000	0.0000	0.0000	0.0000	0.0000	0.00%
0.00%	0.0000	0.0000	0.0001	0.0000	0.0000	6600	-1.0000	0.0000	0.0000	0.0000	0.0000	0.00%
0.00%	0.0000	0.0000	0.0000	0.0000	0.0000	6700	-1.0000	0.0000	0.0000	0.0000	0.0000	0.00%
0.00%	0.0000	0.0000	0.0000	0.0000	0.0000	6800	-1.0000	0.0000	0.0000	0.0000	0.0000	0.00%
0.00%	0.0000	0.0000	0.0000	0.0000	0.0000	6900	-1.0000	0.0000	0.0000	0.0000	0.0000	0.00%
0.00%	0.0000	0.0000	0.0000	0.0000	0.0000	7000	-1.0000	0.0000	0.0000	0.0000	0.0000	0.00%
0.00%	0.0000	0.0000	0.0000	0.0000	0.0000	7100	-1.0000	0.0000	0.0000	0.0000	0.0000	0.00%
0.00%	0.0000	0.0000	0.0000	0.0000	0.0000	7200	-1.0000	0.0000	0.0000	0.0000	0.0000	0.00%
0.00%	0.0000	0.0000	0.0000	0.0000	0.0000	7300	-1.0000	0.0000	0.0000	0.0000	0.0000	0.00%
0.00%	0.0000	0.0000	0.0000	0.0000	0.0000	7400	-1.0000	0.0000	0.0000	0.0000	0.0000	0.00%

数据来源: Wind资讯 广发期货发展研究中心

### 4. 白糖波动率

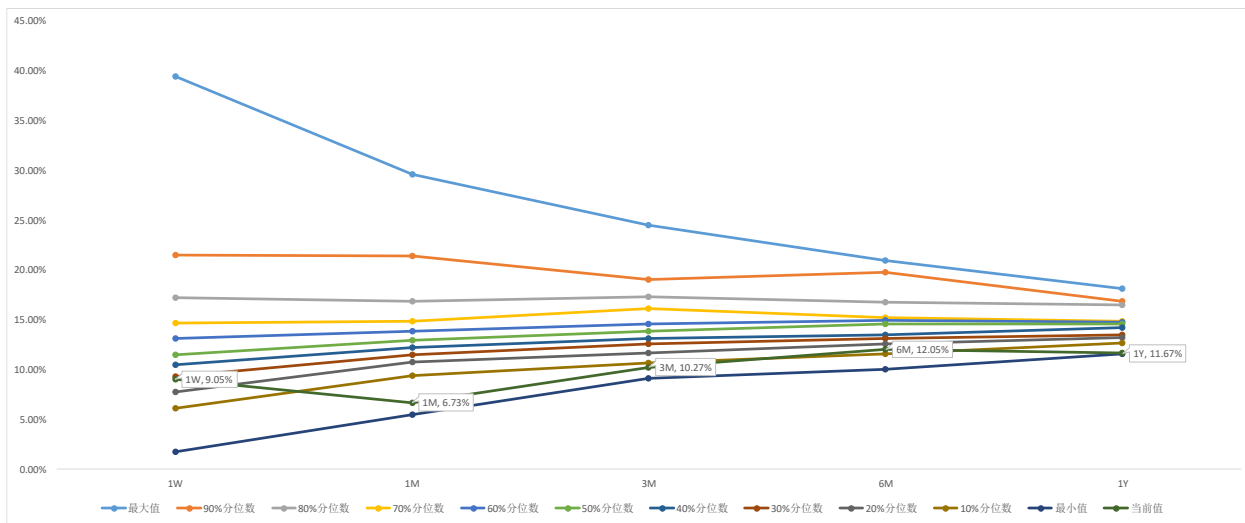


数据来源: Wind资讯 广发期货发展研究中心



数据来源: Wind资讯 广发期货发展研究中心

### 图10: 白糖波动率锥



数据来源: Wind资讯 广发期货发展研究中心



# 50ETF

## 1. 近月合约T型报价

近月合约									
持仓量	成交量	收盘价	涨跌幅 (%)	购<行权价>沽	涨跌幅 (%)	收盘价	成交量	持仓量	
4,628	10,061	0.2035	23.41%	2.65	-57.51%	0.0099	27,584	23,987	
5,393	8,120	0.1583	26.14%	2.70	-56.06%	0.0145	25,240	21,229	
12,242	17,068	0.1163	24.79%	2.75	-49.38%	0.0246	27,795	17,881	
16,982	52,070	0.0806	26.93%	2.80	-44.43%	0.0389	51,258	21,370	
18,427	55,265	0.0530	27.71%	2.85	-38.32%	0.0610	45,095	19,611	
28,279	55,390	0.0319	28.63%	2.90	-33.94%	0.0878	37,723	14,324	
31,007	39,349	0.0187	24.67%	2.95	-27.20%	0.1285	15,583	9,441	
69,313	50,371	0.0101	17.44%	3.00	-21.44%	0.1675	10,550	16,888	
78,033	42,927	0.0043	13.16%	3.10	-15.00%	0.2630	12,415	19,641	
86,475	33,314	0.0019	5.56%	3.20	-12.09%	0.3571	8,274	14,703	
58,904	19,264	0.0011	-26.67%	3.30	-9.44%	0.4577	1,574	8,005	
35,020	7,005	0.0010	0.00%	3.40	-7.77%	0.5559	1,115	1,718	
31,054	3,702	0.0006	-25.00%	3.50	-7.30%	0.6515	451	1,946	
31,053	4,341	0.0007	0.00%	3.60	-5.66%	0.7580	963	1,498	

数据来源: Wind资讯 广发期货发展研究中心

## 2. 50ETF期权PC\_Ratio

合约月份	看涨合约 成交量	看跌合约 成交量	PC_Ratio (VOL)	看涨合约 持仓量	看跌合约 持仓量	PC_Ratio (OI)
201802	398,247	265,620	1.50	506,810	192,242	2.64
201803	177,862	177,862	1.00	345,774	345,774	1.00
201806	26,007	20,340	1.28	135,741	85,453	1.59
201809	12,526	3,538	0	32,419	16,965	0
合计	614,642	467,360	1.32	1,020,744	640,434	1.59

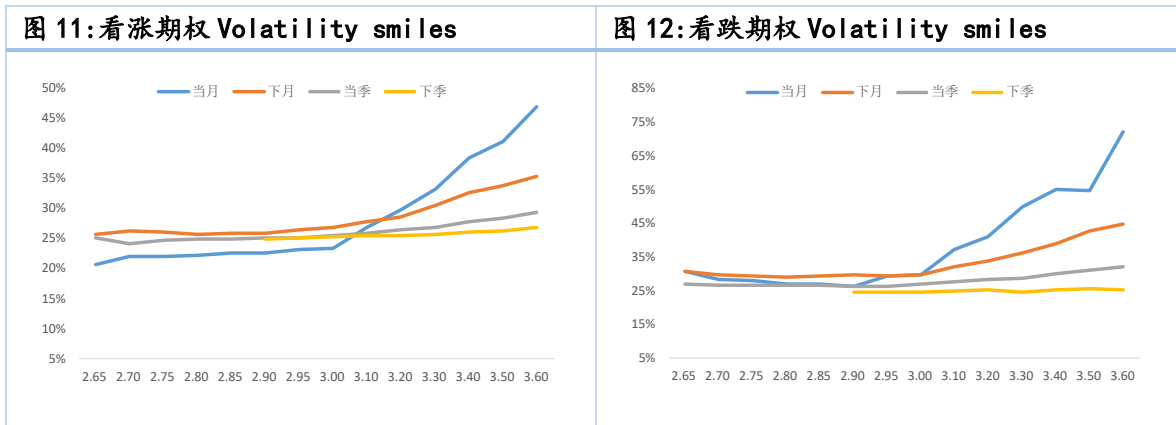
数据来源: Wind资讯 广发期货发展研究中心

### 3. 近月合约Greeks

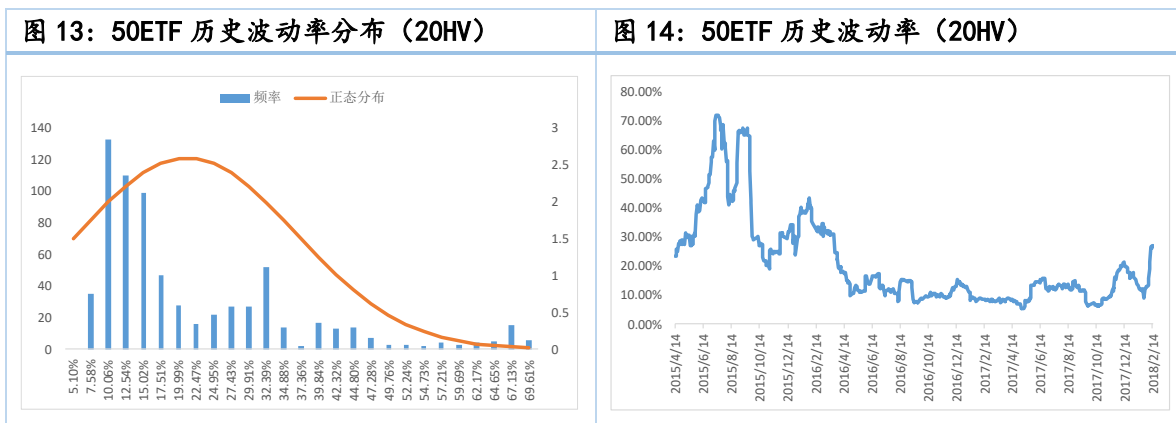
近月合约													
IV	Rho	Theta	Vega	Gamma	Delta	购<行权价>沽	Delta	Gamma	Vega	Theta	Rho	IV	
20.60%	0.0010	-0.2050	0.0005	0.6902	0.9623	2.65	-0.0377	0.6902	0.0005	-0.1134	0.0000	30.63%	
21.99%	0.0010	-0.3209	0.0010	1.3825	0.9983	2.70	-0.0917	1.3825	0.0010	-0.2293	-0.0001	28.35%	
21.95%	0.0009	-0.4631	0.0015	2.2512	0.8137	2.75	-0.1863	2.2512	0.0015	-0.3700	-0.0002	27.78%	
22.11%	0.0008	-0.5826	0.0021	3.0127	0.6775	2.80	-0.3225	3.0127	0.0021	-0.4878	-0.0004	26.90%	
22.59%	0.0006	-0.6257	0.0023	3.3476	0.5149	2.85	-0.4851	3.3476	0.0023	-0.5292	-0.0006	26.92%	
22.58%	0.0004	-0.5711	0.0021	3.1184	0.3325	2.90	-0.6475	3.1184	0.0021	-0.4730	-0.0008	26.20%	
23.11%	0.0002	-0.4443	0.0017	2.4572	0.2155	2.95	-0.7845	2.4572	0.0017	-0.3445	-0.0010	29.35%	
23.37%	0.0001	-0.2961	0.0011	1.6516	0.1172	3.00	-0.8828	1.6516	0.0011	-0.1946	-0.0011	29.70%	
26.72%	0.0000	-0.0848	0.0003	0.4779	0.0242	3.10	-0.9758	0.4779	0.0003	0.0201	-0.0012	37.30%	
29.59%	0.0000	-0.0141	0.0001	0.0801	0.0031	3.20	-0.9969	0.0801	0.0001	0.0942	-0.0013	41.08%	
33.17%	0.0000	-0.0014	0.0000	0.0082	0.0003	3.30	-0.9997	0.0082	0.0000	0.1102	-0.0014	49.85%	
38.44%	0.0000	0.0000	0.0000	0.0005	0.0000	3.40	-1.0000	0.0005	0.0000	0.1149	-0.0014	55.17%	
41.02%	0.0000	0.0000	0.0000	0.0000	0.0000	3.50	-1.0000	0.0000	0.0000	0.1184	-0.0014	54.55%	
46.88%	0.0000	0.0000	0.0000	0.0000	0.0000	3.60	-1.0000	0.0000	0.0000	0.1218	-0.0015	72.10%	

数据来源: Wind资讯 广发期货发展研究中心

### 4. 50ETF期权波动率

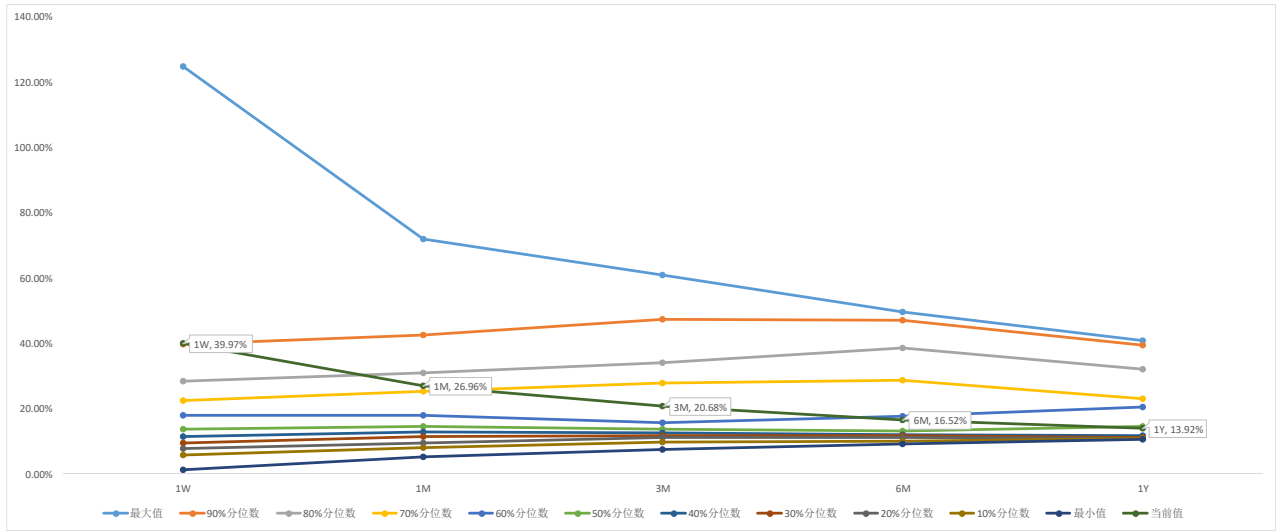


数据来源: Wind资讯 广发期货发展研究中心



数据来源: Wind资讯 广发期货发展研究中心

图15: 50ETF波动率锥



数据来源: Wind资讯 广发期货发展研究中心

## 免责声明

本报告中的信息均来源于被广发期货有限公司认为可靠的已公开资料，但广发期货对这些信息的准确性及完整性不作任何保证。

本报告反映研究人员的不同观点、见解及分析方法，并不代表广发期货证券或其附属机构的立场。报告所载资料、意见及推测仅反映研究人员于发出本报告当日的判断，可随时更改且不予通告。

在任何情况下，报告内容仅供参考，报告中的信息或所表达的意见并不构成所述品种买卖的出价或询价，投资者据此投资，风险自担。

本报告旨在发送给广发期货特定客户及其他专业人士，版权归广发期货所有，未经广发期货书面授权，任何人不得对本报告进行任何形式的发布、复制。如引用、刊发，需注明出处为“广发期货”，且不得对本报告进行有悖原意的删节和修改。

**广发期货有限公司提醒广大投资者：期市有风险 入市需谨慎！**

### 相关信息

广发期货发展研究中心

<http://www.gfqh.cn>

电话：020-38456888

地址：广州市天河区体育西路 57 号红盾大厦 14 楼

邮政编码：510620