



1月29日

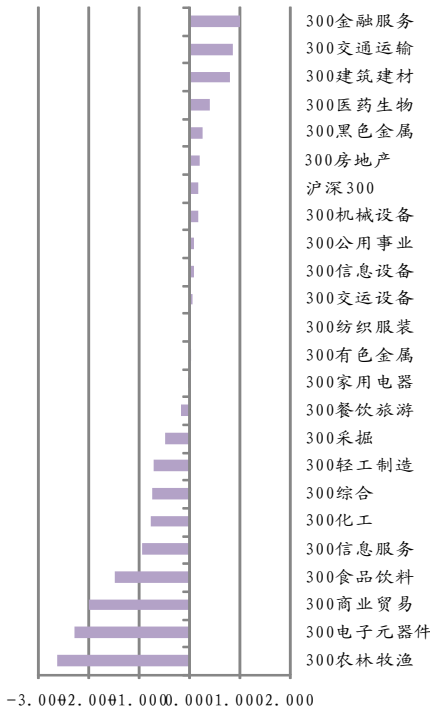
升水小幅回升
节前震荡弱势

图表 1: 全球股市概览:

股市	指数	涨跌	比例
道琼工业	15928.56	90.68	0.57%
NASDAQ	4097.96	14.35	0.35%
S&P 500	1792.5	10.94	0.61%
罗素 3000	1077.6	7.53	0.70%
德国股市	9406.91	57.69	0.62%
日经 225	14980.16	-25.57	-0.17%
香港恒生	21960.64	-15.46	-0.07%
香港国企	9763.97	-28.61	-0.29%
CBOE 黄金	93.87	1.62	1.76%

数据来源: StockQ 网站(1月29日更新)

图表 2: 沪深 300 指数日板块表现:



数据来源: 同花顺(1月29日更新)

撰写: 光大期货研究所 任静雯

职业资格号: F0295415

电话: 021-22169060-316

QQ: 1610634056

E-mail: renjw@ebfcn.com.cn

今日要闻

- 肖钢: 积极稳妥推进新股发行体制改革(中证报)
- 春节前夕, 土地市场火爆。从1月22日至28日不到一周时间内, 杭州、深圳、上海诞生三宗“地王”。其中, 深圳和上海的“地王”总价分别达134亿元和101亿元, 杭州“地王”的单价达2.94万元/平方米。(中证报)
- 上交所数据显示, 截至1月27日, 沪市50ETF融资融券余额为104亿元, 首次超过沪市300ETF, 成为两市融资融券规模最大标的。而沪市300ETF目前融资融券余额为103.1亿元。根据沪深两市最近发布的融资融券数据, 沪市50ETF已经取代华泰柏瑞沪深300ETF(以下称沪市300ETF), 成为两市融资融券余额最大的两融标的。(中证报)
- 央行: 去年货币市场利率中枢上移明显(证券时报)
- 新兴市场很不淡定 印度央行率先加息(证券时报)

市场回顾

昨日沪深300指数收涨4点或0.18%, 中小板指收跌0.72%, 创业板指收跌0.43%, 两市交易量较前一日缩小20%。日内涨停股31只, 3只个股跌停。嘉实沪深300ETF(159919)收涨0.04%, 华泰柏瑞沪深300ETF(510300)收涨0.09%。

光大视点

昨日股指期货持仓量减少0.39%, 交易量增加7.56%。前20席位持仓集中度小幅回升, 各月合约多空占比差小幅回落, 为盘中前20席位空单减幅相对较大所致。昨日当月1402月合约价差区间在7至16点, 1403合约价差区间在26至24点, 1406合约价差区间在25点至35点, 1409月合约价差区间在27至36点。期现升水小幅扩大。我们认为春节过后股指会有一些的上行动力, 但持续时间需要和春节后公布的经济数据结合起来判断, 在房地产和基建投资可能下降以及海外量化宽松退出的大背景下, 2014年整体经济回升需要一个过程。

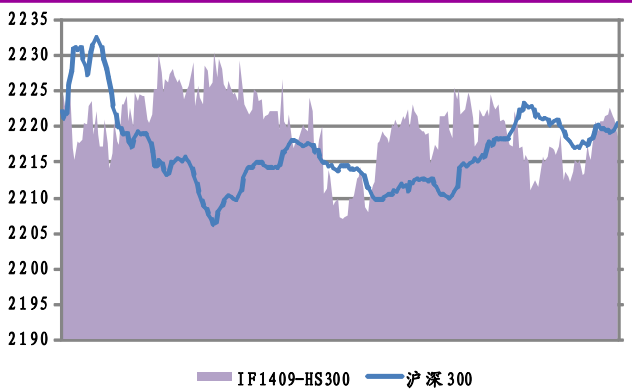


图表 3: 持仓占比分析

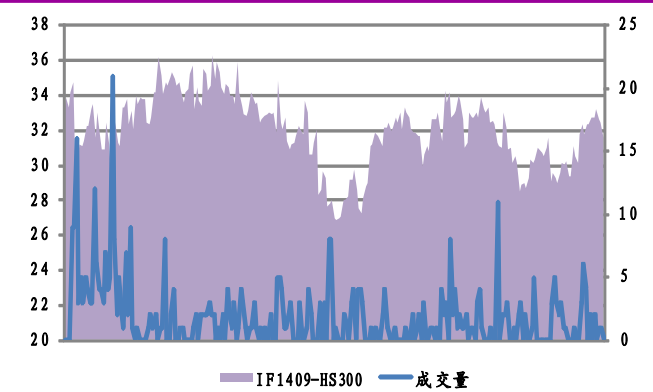
1月28日							
1402 合约	持买单量	持买单占比	买单变化率	持卖单量	持卖单占比	卖单变化率	多空占比差
1-5 名	19862	28.30%	0.5%	32621	46.48%	-3.3%	18.18%
6-10 名	11848	16.88%	1.3%	13549	19.30%	1.4%	2.42%
11-15 名	8856	12.62%	-1.9%	5846	8.33%	-5.6%	-4.29%
16-20 名	7183	10.23%	-0.1%	4606	6.56%	0.6%	-3.67%
1-10 名	31710	45.18%	0.8%	46170	65.78%	-1.9%	20.60%
11-20 名	16039	22.85%	-1.1%	10452	14.89%	-2.9%	-7.96%
前 20 名	47749	68.03%	0.2%	56622	80.68%	-2.1%	12.64%
1403 合约	持买单量	持买单占比	买单变化率	持卖单量	持卖单占比	卖单变化率	多空占比差
1-5 名	10232	30.24%	1.0%	22561	66.67%	1.7%	36.43%
6-10 名	5353	15.82%	-1.1%	4408	13.03%	-0.4%	-2.79%
11-15 名	4089	12.08%	0.3%	2087	6.17%	1.0%	-5.92%
16-20 名	3344	9.88%	1.2%	1400	4.14%	2.5%	-5.74%
1-10 名	15585	46.06%	0.3%	26969	79.70%	1.4%	33.64%
11-20 名	7433	21.97%	0.7%	3487	10.30%	1.6%	-11.66%
前 20 名	23018	68.02%	0.4%	30456	90.00%	1.4%	21.98%
1406 合约	持买单量	持买单占比	买单变化率	持卖单量	持卖单占比	卖单变化率	多空占比差
1-5 名	3463	29.73%	-0.2%	8376	71.90%	1.4%	42.18%
6-10 名	2210	18.97%	1.1%	1209	10.38%	2.6%	-8.59%
11-15 名	1469	12.61%	-0.6%	730	6.27%	6.9%	-6.34%
16-20 名	1043	8.95%	5.9%	431	3.70%	2.1%	-5.25%
1-10 名	5673	48.70%	0.3%	9585	82.28%	1.6%	33.58%
11-20 名	2512	21.56%	2.0%	1161	9.97%	5.1%	-11.60%
前 20 名	8185	70.26%	0.8%	10746	92.25%	1.9%	21.98%
1402+1403+1406	持买单量	持买单占比	买单变化率	持卖单量	持卖单占比	卖单变化率	多空占比差
1-5 名	33557	29.01%	0.6%	63558	54.95%	-0.9%	25.94%
6-10 名	19411	16.78%	0.6%	19166	16.57%	1.1%	-0.21%
11-15 名	14414	12.46%	-1.1%	8663	7.49%	-3.1%	-4.97%
16-20 名	11570	10.00%	0.8%	6437	5.56%	1.1%	-4.44%
1-10 名	52968	45.79%	0.6%	82724	71.52%	-0.5%	25.72%
11-20 名	25984	22.46%	-0.3%	15100	13.05%	-1.4%	-9.41%
前 20 名	78952	68.26%	0.3%	97824	84.57%	-0.6%	16.32%

数据来源: 光大期货研究所 (注: 多-空占比差为所指合约持买单量占比与所指合约持卖单量占比之差) 更新时间: 2014 年 1 月 28 日

图表 4: IF1409 价格及价差变化图

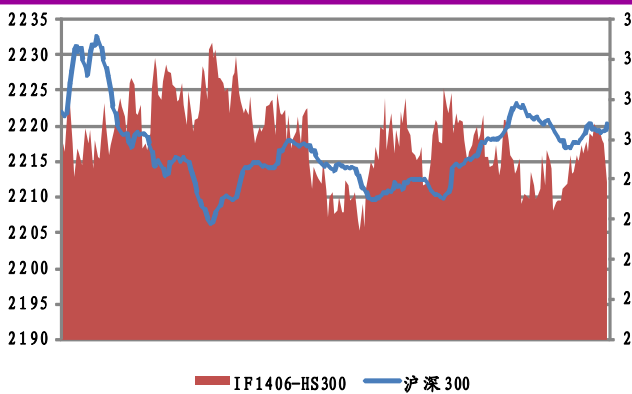


图表 5: IF1409 价差及成交量变化图

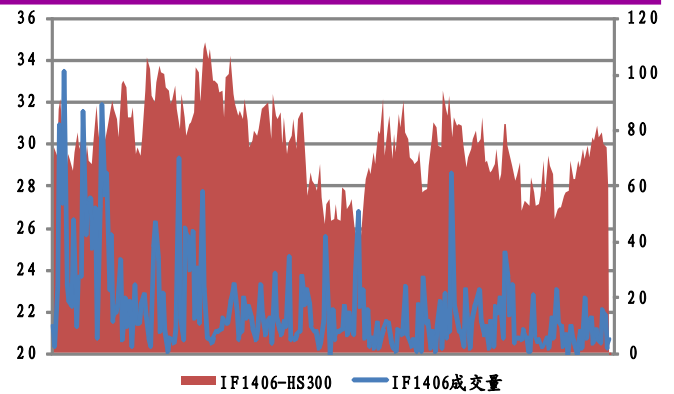


资料来源: 同花顺光大期货研究所 (更新时间: 2014 年 1 月 28 日)

图表 6: IF1406 价格及价差变化图

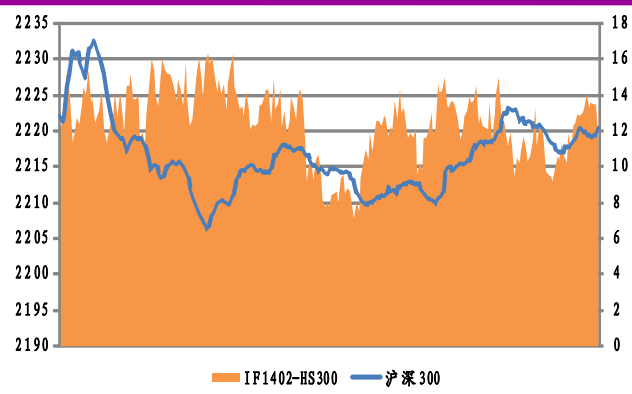


图表 7: IF1406 价差及成交量变化图

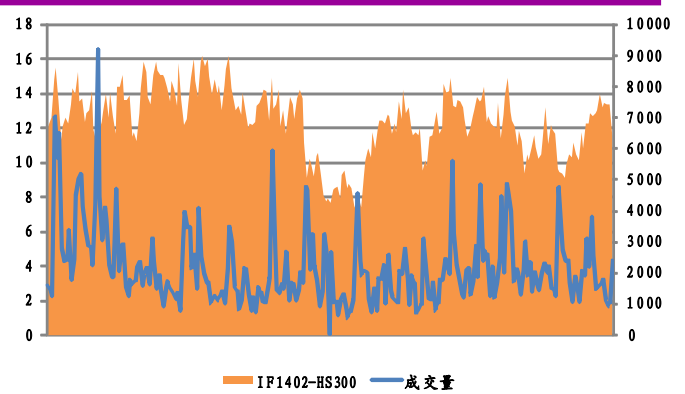


资料来源: 同花顺光大期货研究所 (更新时间: 2014 年 1 月 28 日)

图表 8: IF1402 价格及价差变化图



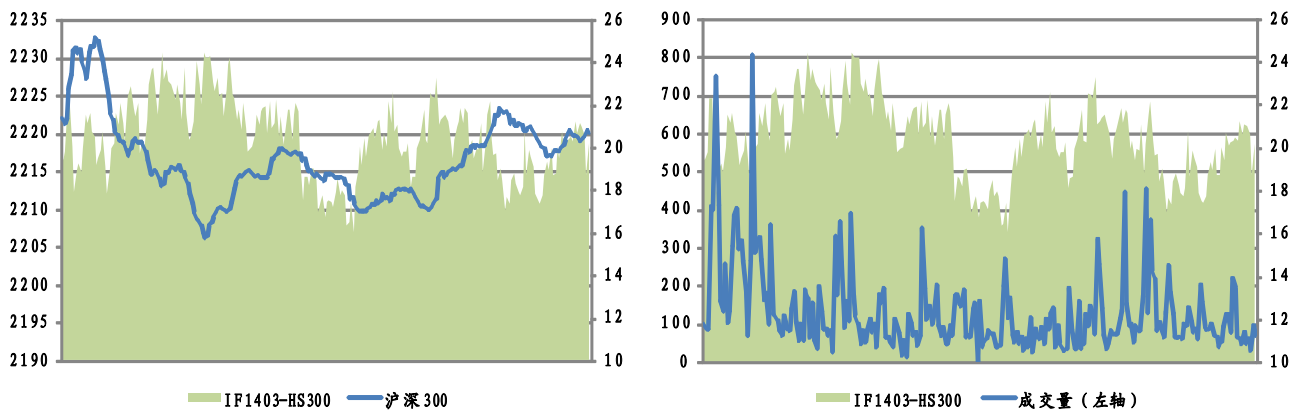
图表 9: IF1402 价差及成交量变化图



资料来源: 同花顺光大期货研究所 (更新时间: 2014 年 1 月 28 日)

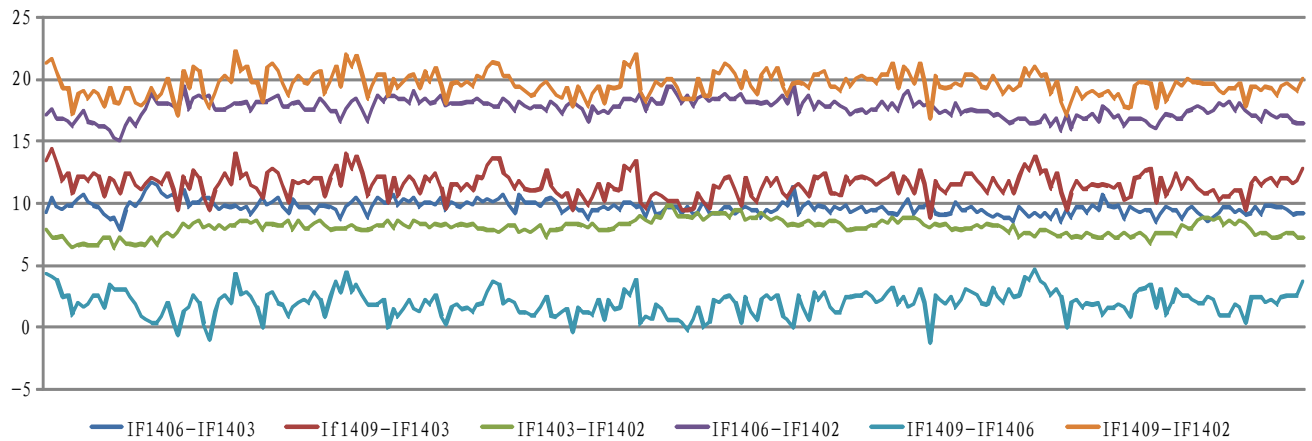
图表 10: IF1403 价格及价差变化图

图表 11: IF1403 价差及成交量变化图



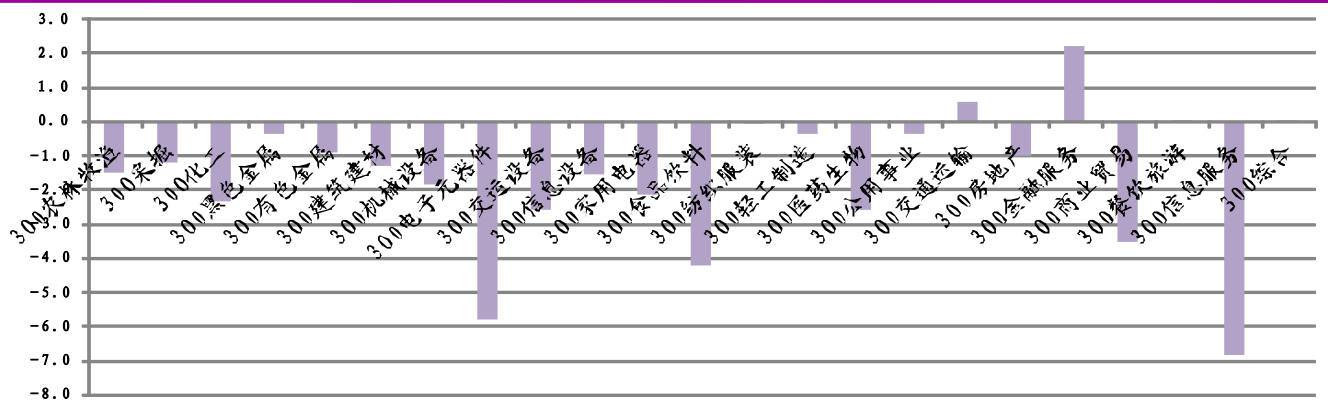
资料来源: 同花顺光大期货研究所 (更新时间: 2014 年 1 月 28 日)

图表 10: 各月合约价差变化图



资料来源: 同花顺光大期货研究所 (更新时间: 2014 年 1 月 28 日)

图表 11: 日沪深 300 各板块资金流向



资料来源: 同花顺光大期货研究所 (更新时间: 2014 年 1 月 28 日)

免责声明

本报告的信息均来源于公开资料，我公司对这些信息的准确性和完整性不作任何保证，也不保证所包含的信息和建议不会发生任何变更。我们已力求报告内容的客观、公正，但文中的观点、结论和建议仅供参考，报告中的信息或意见并不构成所述品种的操作依据，投资者据此做出的任何投资决策与本公司和作者无关。