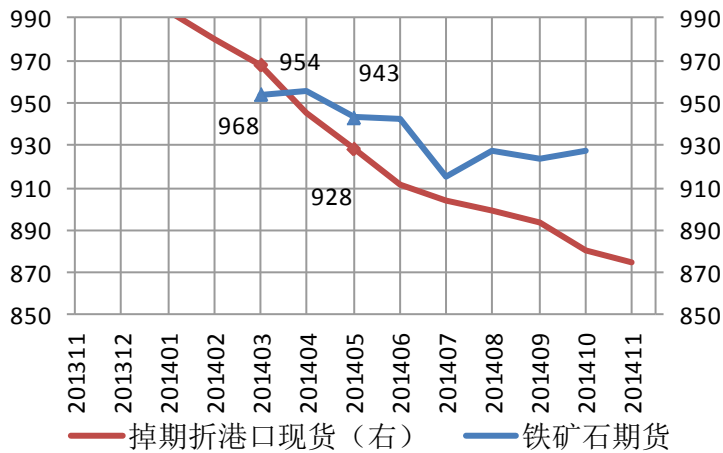
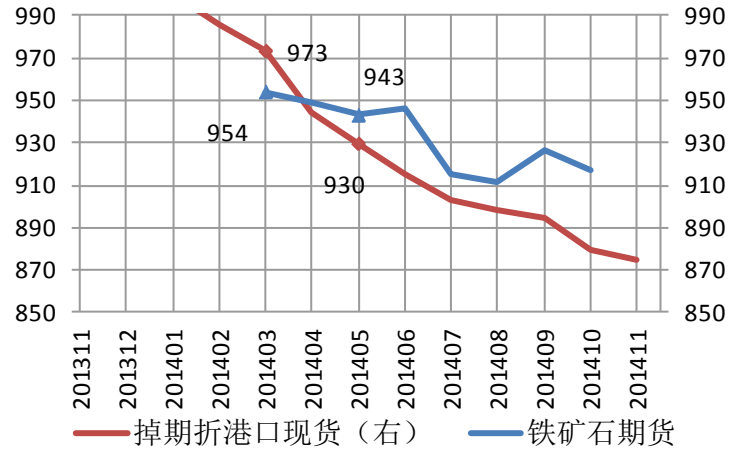


矿钢日报(1113)

12日收盘国内期货及新加坡掉期(折港口现货)



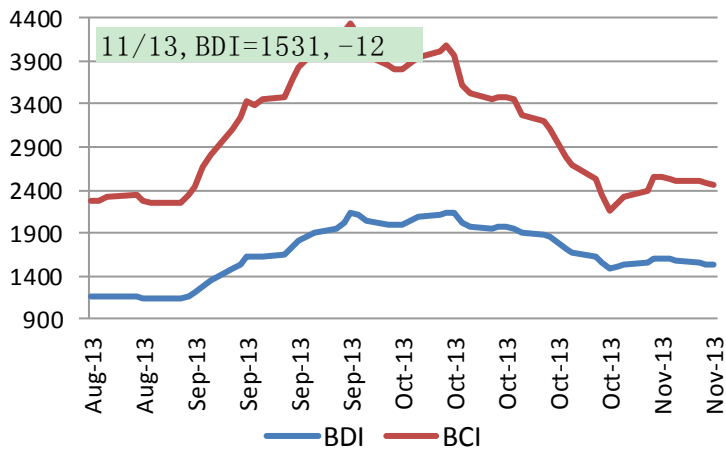
11日收盘国内期货及新加坡掉期(折港口现货)价



	TSI	MB	PLATTS
2013/11/13	136.1	136.74	136.25
2013/11/12	135.9	135.96	135.75
2013/11/11	135.9	135.93	135.75
2013/11/8	135.9	136.07	135.5
2013/11/7	136.9	136.62	136.75

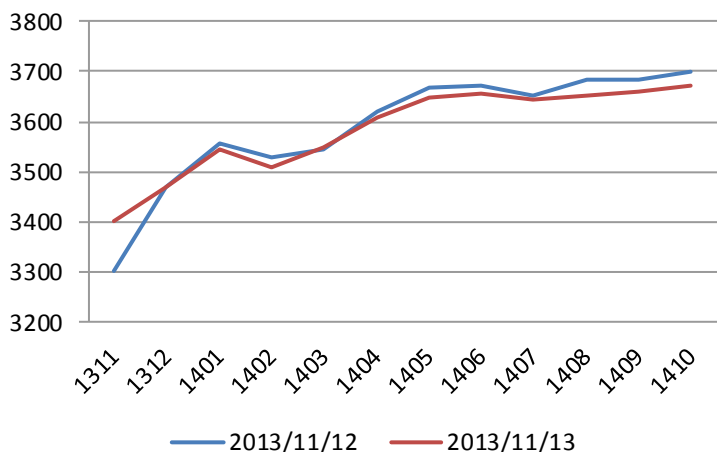
青岛进口铁矿石现货

品名	品位/成份	产地	湿吨车板价	涨跌	折干吨及升贴水
PB粉	Fe:61%, SiO2:4%, Al2O3:3%, H2O<8%	皮尔巴拉	925	--	985.4
PB块	Fe:62%, SiO2:4%, Al2O3:3%, H2O<6%	皮尔巴拉	1065	--	不可交割
火箭粉	Fe:57.5%, SiO2:5.5%, Al2O3:3%, H2O<8%	皮尔巴拉	820	--	不可交割
纽曼粉	Fe:62%, SiO2:4%, Al2O3:2.5%, H2O<8%	皮尔巴拉	940	--	940.8
巴西粉	Fe:63.5%, SiO2:5%, Al2O3:3%, H2O<8%	伊塔比拉	955	--	1038.0
巴西粉	Fe:65%, SiO2:5%, Al2O3:3%, H2O<8%	卡拉加斯	1005	--	1107.4
印度粉	Fe:63.5%, SiO2:5%, Al2O3:3%, H2O<8%	奥里萨	945	--	1027.2
印度粉	Fe:63%, SiO2:5%, Al2O3:3%, H2O<8%	奥里萨	935	--	1011.3
印度粉	Fe:62%, SiO2:5%, Al2O3:3%, H2O<8%	奥里萨	905	--	968.7
印度粉	Fe:61%, SiO2:5%, Al2O3:3%, H2O<8%	奥里萨	875	--	921.1
印度粉	Fe:58%, SiO2:7%, Al2O3:4%, H2O<8%	果阿	805	--	不可交割
印度粉	Fe:52%, SiO2:8%, Al2O3:5%, H2O<11%	果阿	655	--	不可交割
印度块	Fe:56%, SiO2:7%, Al2O3:4%, H2O<7%	果阿	790	--	不可交割
南非精粉	Fe:64%, SiO2:5%, Al2O3:2%, H2O<3%	南非	1020	--	1061.5
伊朗粉	Fe:58%, SiO2:10%, Al2O3:2%, FeO:1%, H2O<8%	Kerman	790	--	不可交割

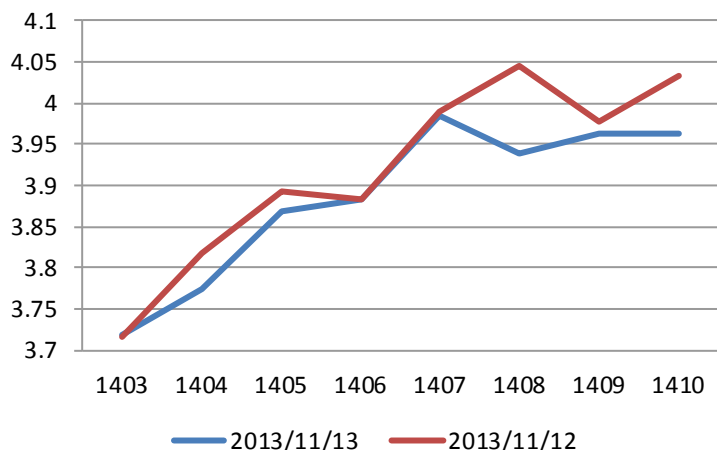


澳洲-中国	9.250美元
巴西-中国	21.754美元
印西-中国	14-15美元

螺纹钢期货价格



螺纹钢铁矿石期货比价



上海地区RB400现货价	
10-14mm	3670-3740
16-25mm	3670-3690
28-32mm	3720

上海地区RB335现货价	
10mm	3800
12/14mm	3750-3790
16-25mm	3720-3760
28/32mm	3780-3790

行业动态:

- 印度高等法院 11 月 11 日裁定果阿邦 (Goa) 可标售已经出产的约 1146 万吨的铁矿石, 如果这些矿石允许销往海外的话, 会令印度今年出口至中国的

铁矿石量增加一倍。法院还表示将组建一个委员会来决定该邦的铁矿石产出上限, 计划在 2014 年 2 月 15 日前提提交一份暂行报告。

- 9 月份淡水河谷铁矿石出口增长 1.3%
- 安赛乐米塔尔推进利比亚及加拿大铁矿开发
- 中投保卷入钢贸漩涡 应收代偿净额超 17 亿
- 前 10 月铁路基建投资 3834 亿 资金问题仍是其发展瓶颈
- “北材南下”节奏延后 近期或迎第一波到货高峰

市场综述:

内外矿市场持稳, 河北铁精粉市场价格上涨, 资源偏紧提升矿山议价空间, 部分大矿上调出厂价, 钢厂保持谨慎, 观望情绪增加; 进口矿市场成交表现一般, BHP 以 138.2 元/吨成交 8 万吨纽曼粉, 高于市场预期。市场反应近期国内港口方面高品位主流澳粉资源紧张, 报价坚挺, 促使钢厂转而寻求中低品位矿石, 以控制成本。

三大价格指数全线小幅上扬, 其中 62%普氏涨 0.5 美元/吨至 136.25 美元/吨。期货市场方面, 国内 I1405 冲高回落, 较前一交易日持平, 盘中涨幅一度达到 0.95%, 表现较螺纹主力更为坚挺。午后在钢坯现货价格回落影响下回吐早盘涨幅。隔夜新加坡掉期小幅下滑。

钢材方面, 唐山钢坯下滑 30 元/吨至 3010 元/吨, 邯邢地区午盘后钢坯跌 30 元/吨。调研数据显示, 国内高炉开工率较前期小幅下滑, 但仍处于 90%以上。上海地区申特报价继续上调 10 元/吨, 涨势有所放缓, 但实际成交价未有变化。市场出货走弱, 市场资源部分规格偏紧, 各品牌报价混乱, 下游采购相对谨慎。

撰写：光大期货研究所

胡子奇

执业资格号：F0278081

电话：021-22169060-353

E-mail: huzq@ebfcn.com.cn

免责声明

本报告的信息均来源于公开资料，我公司对这些信息的准确性和完整性不作任何保证，也不保证所包含的信息和建议不会发生任何变更。我们已力求报告内容的客观、公正，但文中的观点、结论和建议仅供参考，报告中的信息或意见并不构成所述品种的操作依据，投资者据此做出的任何投资决策与本公司和作者无关。