

看图说话

2020年07月02日

分析师：卢旭

从业资格号：F3018897

投资咨询号：Z0011867

QQ：942978631, 1154393876

K MA5:4120.2 MA10:4057.5 MA20:3986.8 MA40:3893.2 MA60:3851.3



股指期货操作等级★

★★★强★★中★弱

期价升破3800 维持多头控盘区域内，暂看多持多。

MACD(12,26,9) DIFF:81.5866 DEA:61.9596 MACD:39.2541

179.9



2017-06-28(三)

K MA5:400.20 MA10:396.89 MA20:394.08 MA40:392.27 MA60:386.76



MACD(12,26,9) DIFF:3.1850 DEA:2.4644 MACD:1.4412



K MA5:4359 MA10:4319 MA20:4324 MA40:4190 MA60:4026

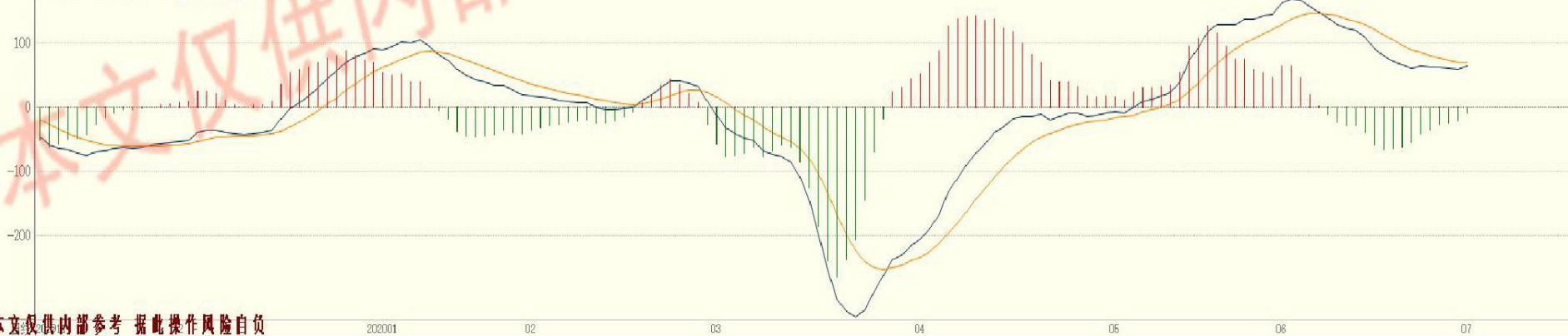


白银 操作等级 ★

★★★强 ★★中 ★弱

期价暂维持强势震荡区内，暂看多持多。

MACD(12,26,9) DIFF:64.2438 DEA:69.4076 MACD:-10.3276



K MA5:48446 MA10:47777 MA20:46768 MA40:45058 MA60:43808

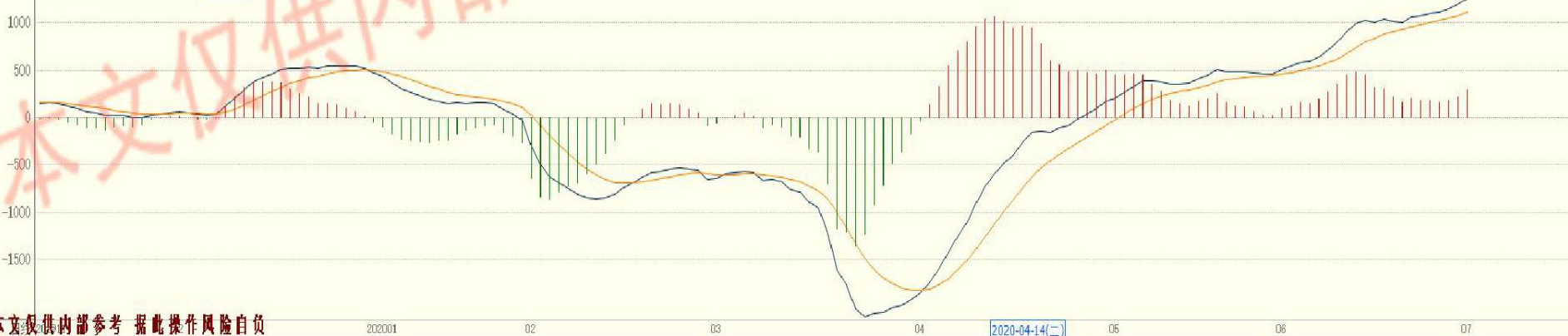


沪铜 操作等级★★

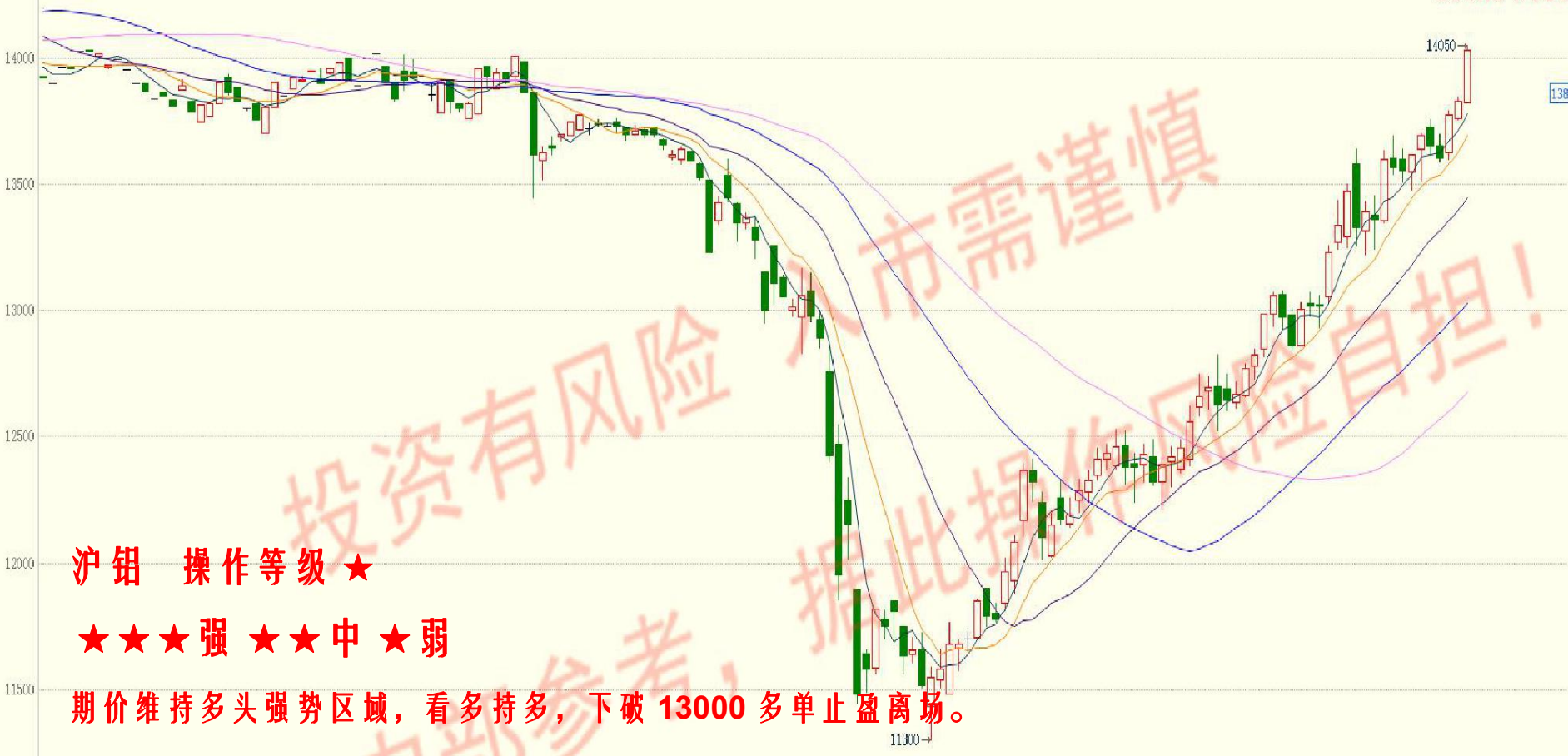
★★★强★★中★弱

期价处于多头强势区域内，暂看多持多。

MACD(12,26,9) DIFF:1265.0667 DEA:1115.9703 MACD:298.1927



K MAS:13779 MA10:13694 MA20:13448 MA40:13028 MA60:12677



沪锡 操作等级 ★

★★★强 ★★中 ★弱

期价维持多头强势区域，看多持多，下破 13000 多单止盈离场。

MACD(12,26,9) DIFF:287.9422 DEA:267.6642 MACD:40.5559



K MAS:16735 MA10:16720 MA20:16573 MA40:16497 MA60:16249



沪锌 操作等级★

★★★强★★中★弱

期价延续多头强势区域，暂看多持多。

14958

14945

MACD(12,26,9) DIF:118.8785 DEA:109.2707 MACD:19.2155



202001

02

03

2020-03-09(-)

04

05

06

07

K MA5:3583 MA10:3598 MA20:3604 MA40:3546 MA60:3469



螺纹钢 操作等级★

★★★强★★中★弱

期价上破长期压力位后，处于多头强势控盘区域，看多持多。

MACD(12,26,9) DIFF:18.1643 DEA:30.4001 MACD:-24.4717



K MA5:750.1 MA10:758.5 MA20:759.5 MA40:719.5 MA60:678.4



铁矿石 操作等级★

★★★强★★中★弱

期价下破 746 后维持空头弱势区域，看空持空。



2020-04-28(二)

K MA5:1181.2 MA10:1182.0 MA20:1181.2 MA40:1156.5 MA60:1138.8

1247.2

投资有风险 入市需谨慎
据此操作风险自担!

焦煤 操作等级 ★

★★★强 ★★中 ★弱

期价上破 1140 后总体处于强势区，看多持多，下破 1140 终止多头策略。

1027.5

MACD(12,26,9) DIFF:7.7033 DEA:10.6825 MACD:-5.9585



K MA5:1909.8 MA10:1931.0 MA20:1941.7 MA40:1870.8 MA60:1808.8

焦炭操作等级★

★★★强★★中★弱

期价总体仍维持于空头弱势控盘区域内，看空持空。



投资有风险 入市需谨慎

本文仅供内部参考，据此操作风险自担！

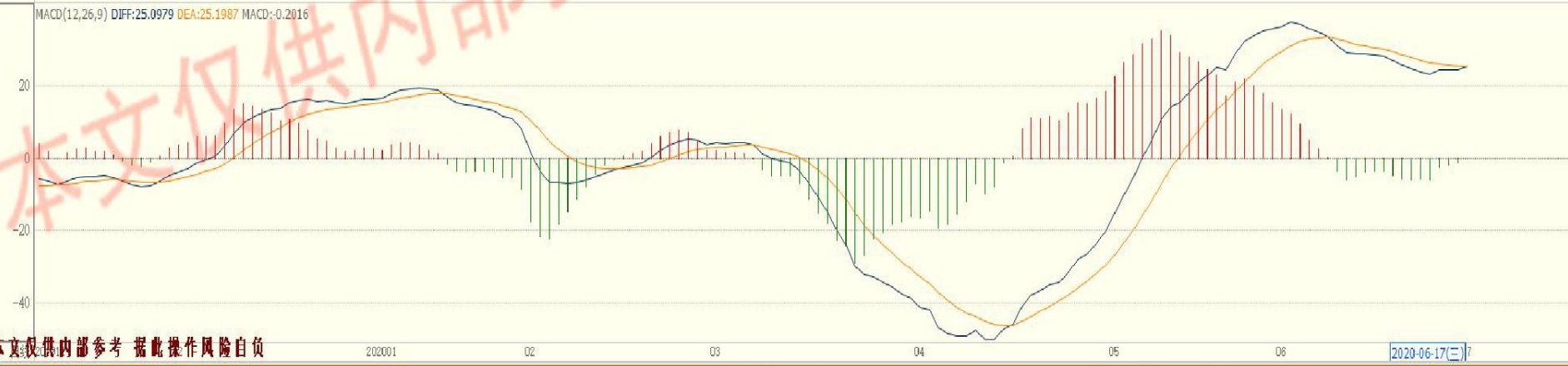




玻璃 操作等级★

★★★强★★中★弱

期价维持多头控盘区域，暂看多持多，下破 1400 终止多头策略。



K MA5:1692 MA10:1691 MA20:1704 MA40:1649 MA60:1644

3184 →

投资有风险 入市需谨慎
据此操作风险自担!

燃料油 操作等级★

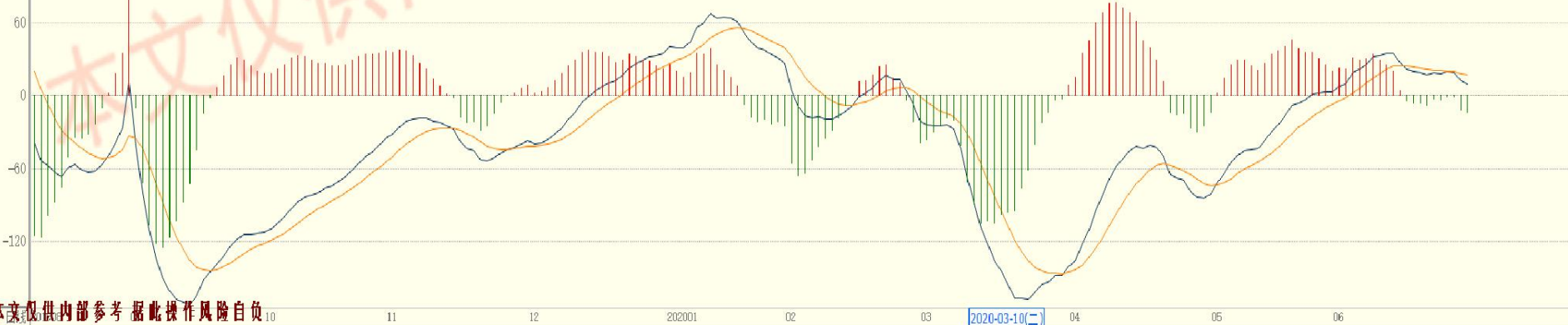
★★★强★★中★弱

期价上破 1650 维持多头控盘区域，看多持多。

1535

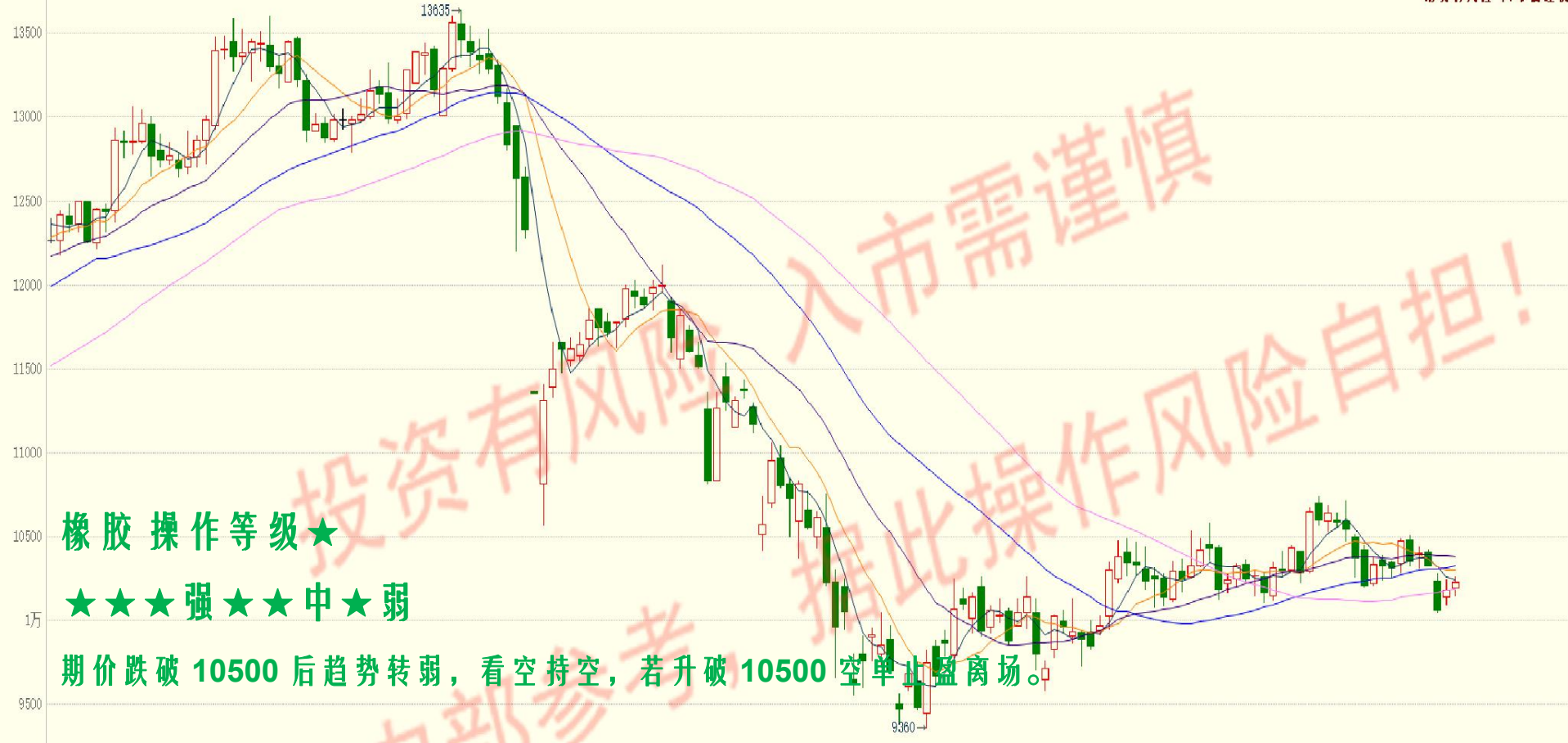
1361 →

MACD(12,26,9) DIFF:9.5485 DEA:16.7796 MACD:-14.4622



2020-03-10(二)

K MA5:10238 MA10:10299 MA20:10380 MA40:10326 MA60:10190



橡胶操作等级★

★★★强★★中★弱

期价跌破 10500 后趋势转弱，看空持仓，若升破 10500 空单止损离场。

MACD(12,26,9) DIFF:-21.0776 DEA:13.8201 MACD:-69.7953

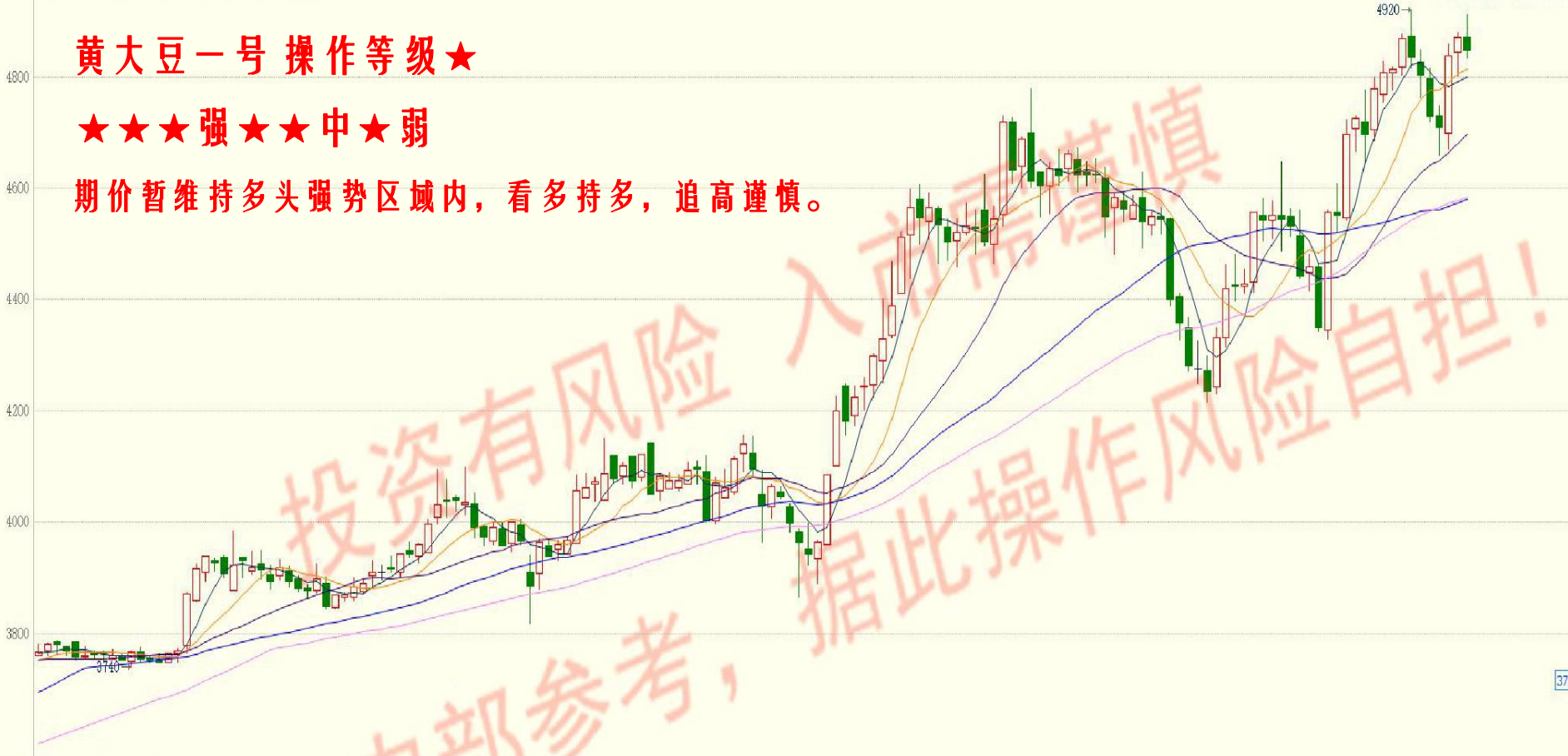


黄大豆一号 操作等级★

★★★强★★中★弱

期价暂维持多头强势区域内，看多持多，追高谨慎。

投资有风险 入市需谨慎
据此操作风险自担!



K MA5:2333 MA10:2332 MA20:2345 MA40:2337 MA60:2345

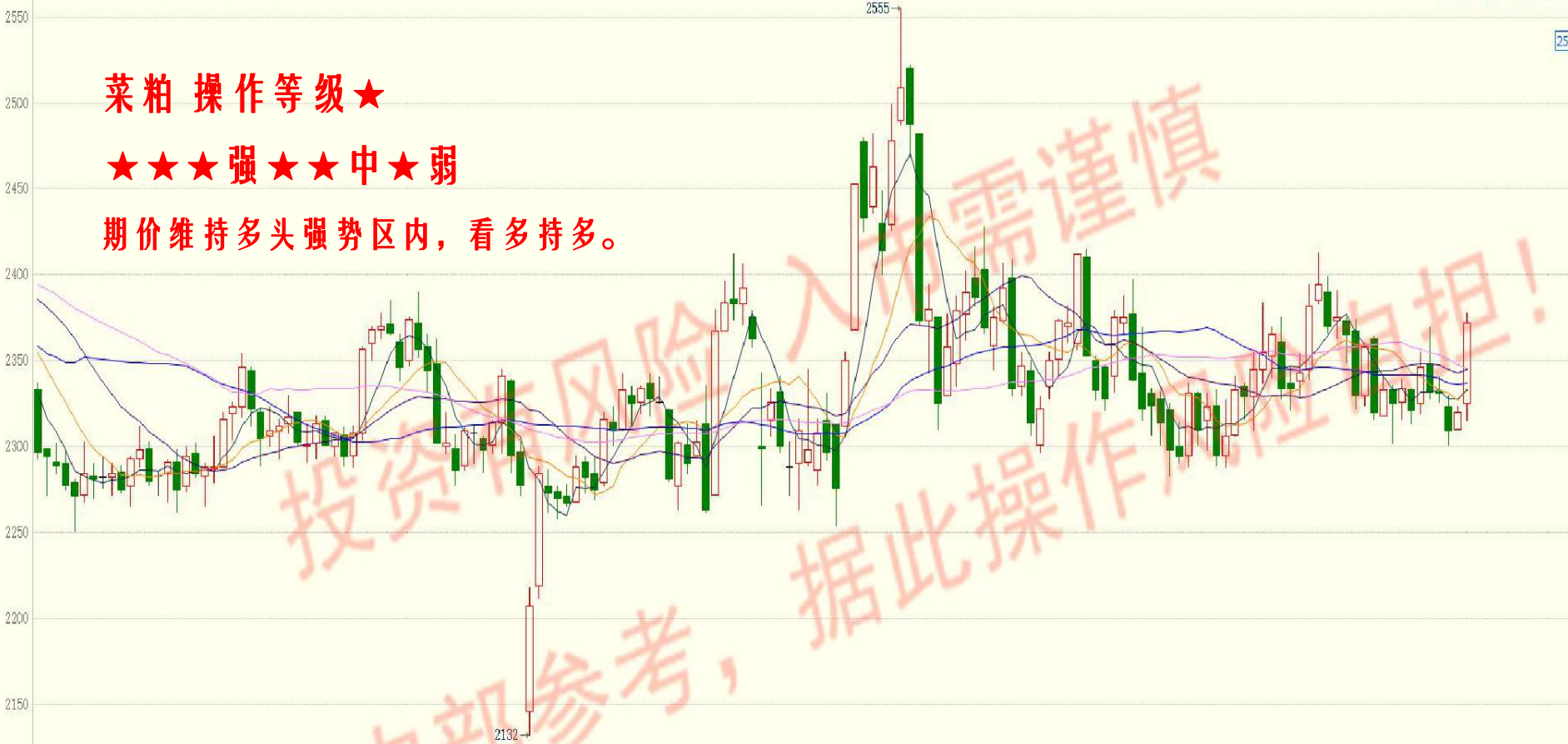
2530

菜粕 操作等级★

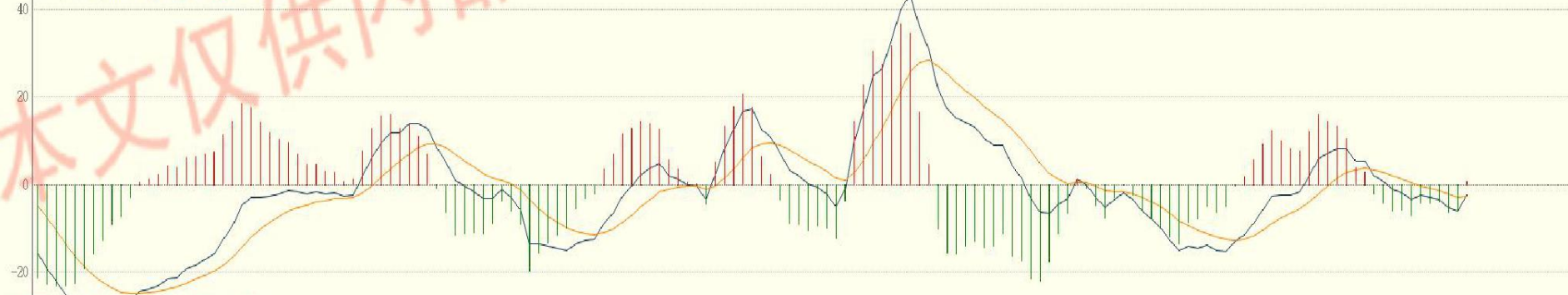
★★★强★★中★弱

期价维持多头强势区内，看多持多。

投资有风险 入市需谨慎
本文仅供内部参考，据此操作风险自担！



MACD(12,26,9) DIFF:-2.3484 DEA:-2.8121 MACD:0.9274



202001

02

03

04

05

06 2020-06-02(二)

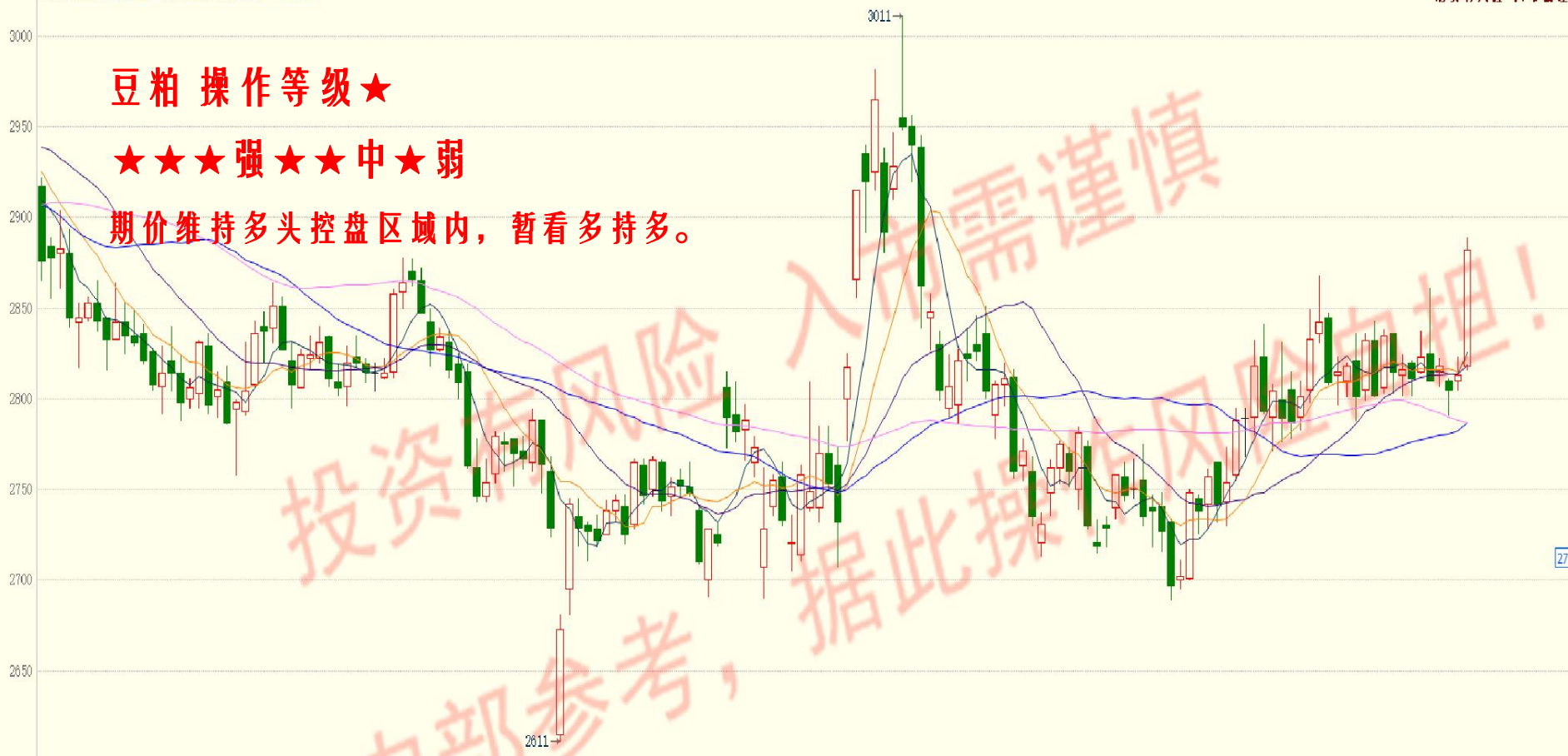
07

K MA5:2826 MA10:2823 MA20:2818 MA40:2787 MA60:2767

豆粕 操作等级★

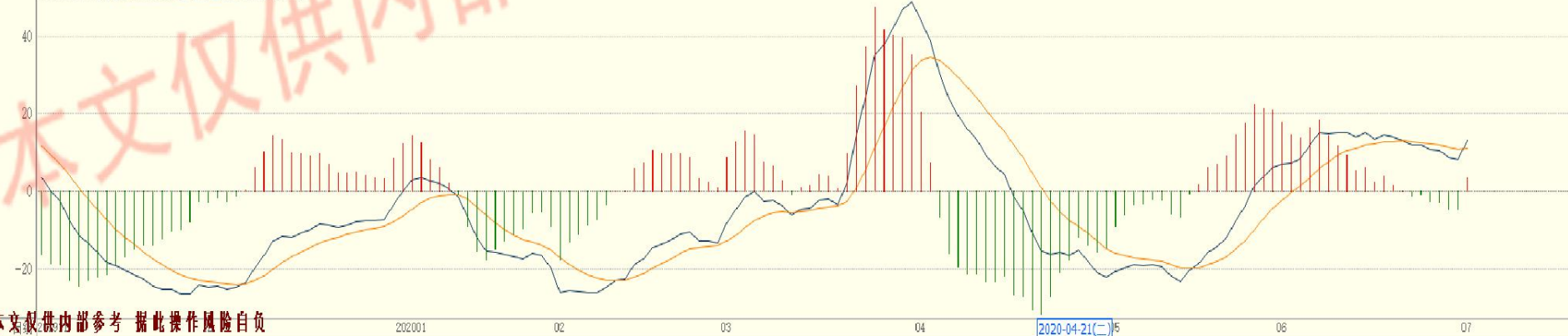
★★★强★★中★弱

期价维持多头控盘区域内，暂看多持多。

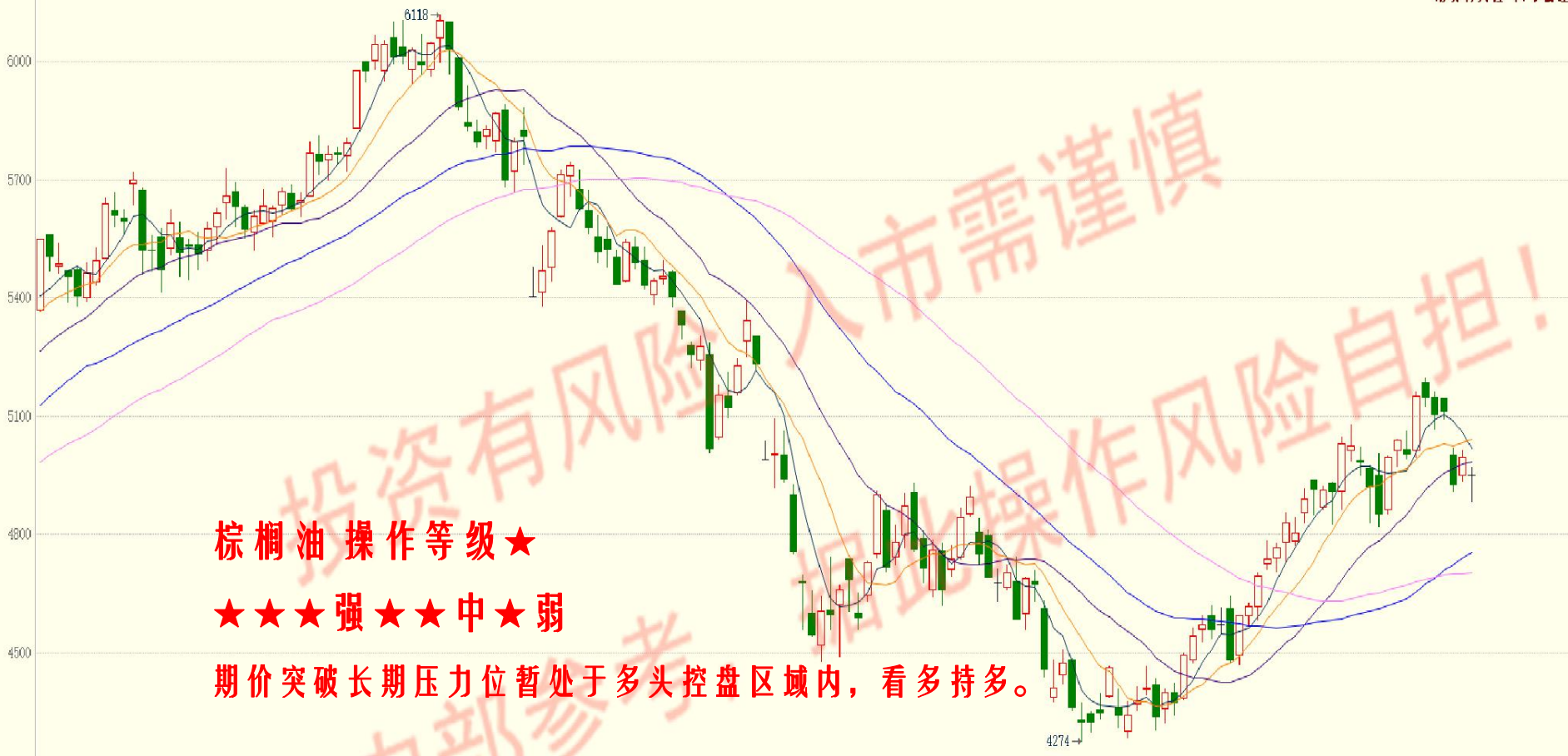


投资有风险 入市需谨慎
 据此操作 风险自担!

MACD(12,26,9) DIFF:13.1822 DEA:11.2107 MACD:3.9429



K MA5:5018 MA10:5042 MA20:4983 MA40:4754 MA60:4704

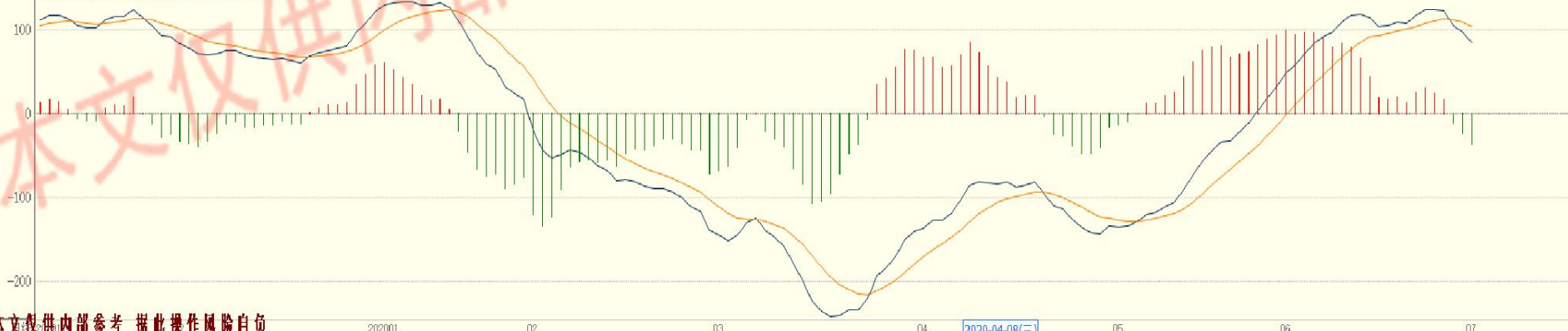


棕 桐 油 操 作 等 級 ★

★★★ 强 ★★ 中 ★ 弱

期 价 突 破 长 期 压 力 位 暂 处 于 多 头 控 盘 区 域 内 ， 看 多 持 多 。

MACD(12,26,9) DIFF:84.6825 DEA:103.7039 MACD:-38.0428





K MA5:5048 MA10:5071 MA20:5070 MA40:5043 MA60:5102



白糖 操作等级★

★★★强★★中★弱

期价处于空头弱势区间内，短期或呈现震荡走势。





风险提示:您应当客观评估自身财务状况、交易经验，确定自身的风险偏好、风险承受能力和服务需求，并遵循“买卖自负”的金融市场原则，充分认识期货交的风险，了解任何有关期货行情的分析、预测都可能与实际情况有异。自行决定是否采纳期货公司提供的报告中给出的建议，并自行承担交易后果。

免责声明:本报告的信息均来源于非保密资料，本公司对这些信息的准确性和完整性不作任何保证。本报告中的观点、结论和建议并不代表作者对价格涨跌或市场走势的确定性判断。在任何情况下，本公司不对任何人因使用本报告中的任何内容所引致的任何损失负任何责任。本报告所载的意见或推测仅反映本公司于发布日的观点，在不同时期，本公司可发出与本报告所载意见或推测不一致的报告，投资者应当自行关注相应的更新或修改。