

看图说话

2020年07月01日

分析师：卢旭

从业资格号：F3018897

投资咨询号：Z0011867

QQ：942978631, 1154393876

K MA5:4086.7 MA10:4045.9 MA20:4010.3 MA40:3944.5 MA60:3884.5

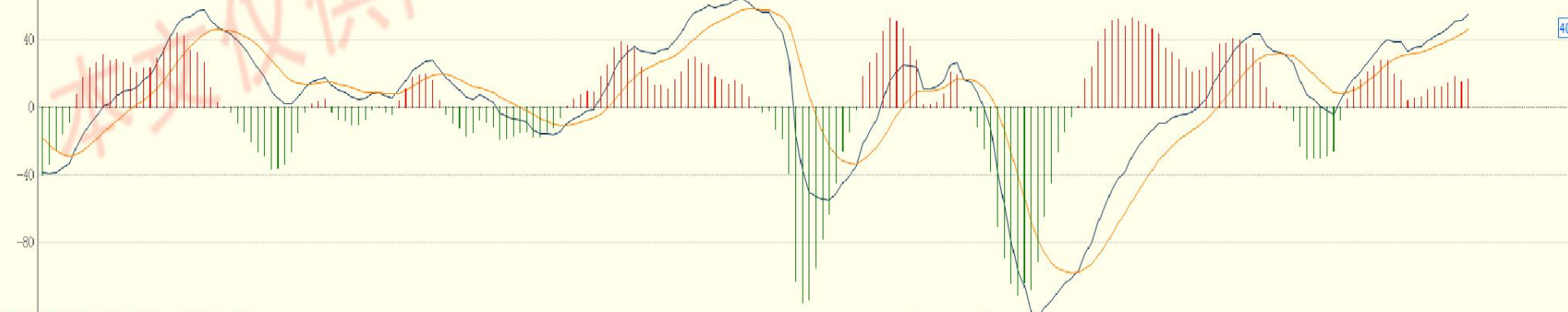


股指期货 操作等级★

★★★强★★中★弱

期价升破 3800 维持多头控盘区域内，暂看多持多。

MACD(12,26,9) DIFF:55.0190 DEA:46.1014 MACD:17.8352



K MA5:399.08 MA10:395.83 MA20:393.83 MA40:391.71 MA60:386.17



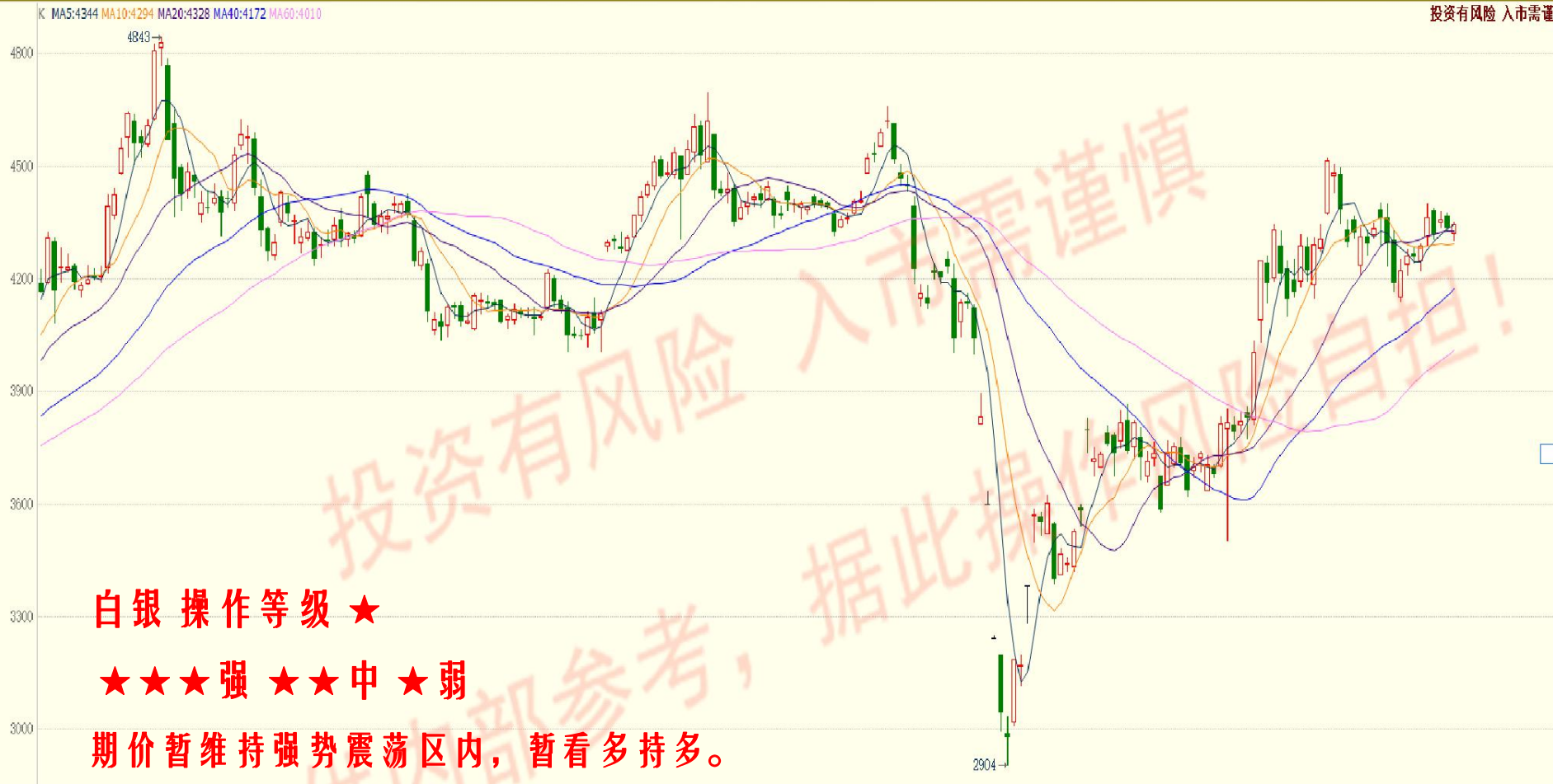
黄金操作等级★★

★★★强★★中★弱

期价上破高点压力位，处于多头强势区间，暂看多持多。

MACD(12,26,9) DIFF:2.8506 DEA:2.2842 MACD:1.1329

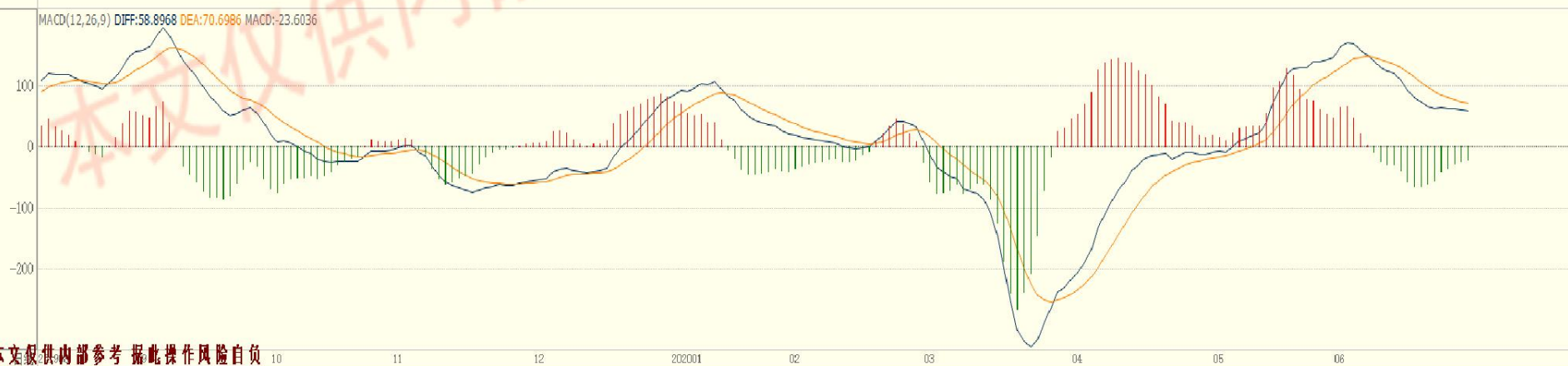




白银 操作等级 ★

★★★强 ★★中 ★弱

期价暂维持强势震荡区内，暂看多持多。



K MA5:48070 MA10:47456 MA20:46526 MA40:44882 MA60:43639



沪铜 操作等级★★

★★★强★★中★弱

期价处于多头强势区域内，暂看多持多。

MACD(12,26,9) DIFF:1196.2191 DEA:1078.6962 MACD:235.0457





沪锡 操作等级 ★

★★★强 ★★中 ★弱

期价维持多头强势区域，看多持多，下破 13000 多单止盈离场。



K MAS:16763 MA10:16674 MA20:16560 MA40:16484 MA60:16224



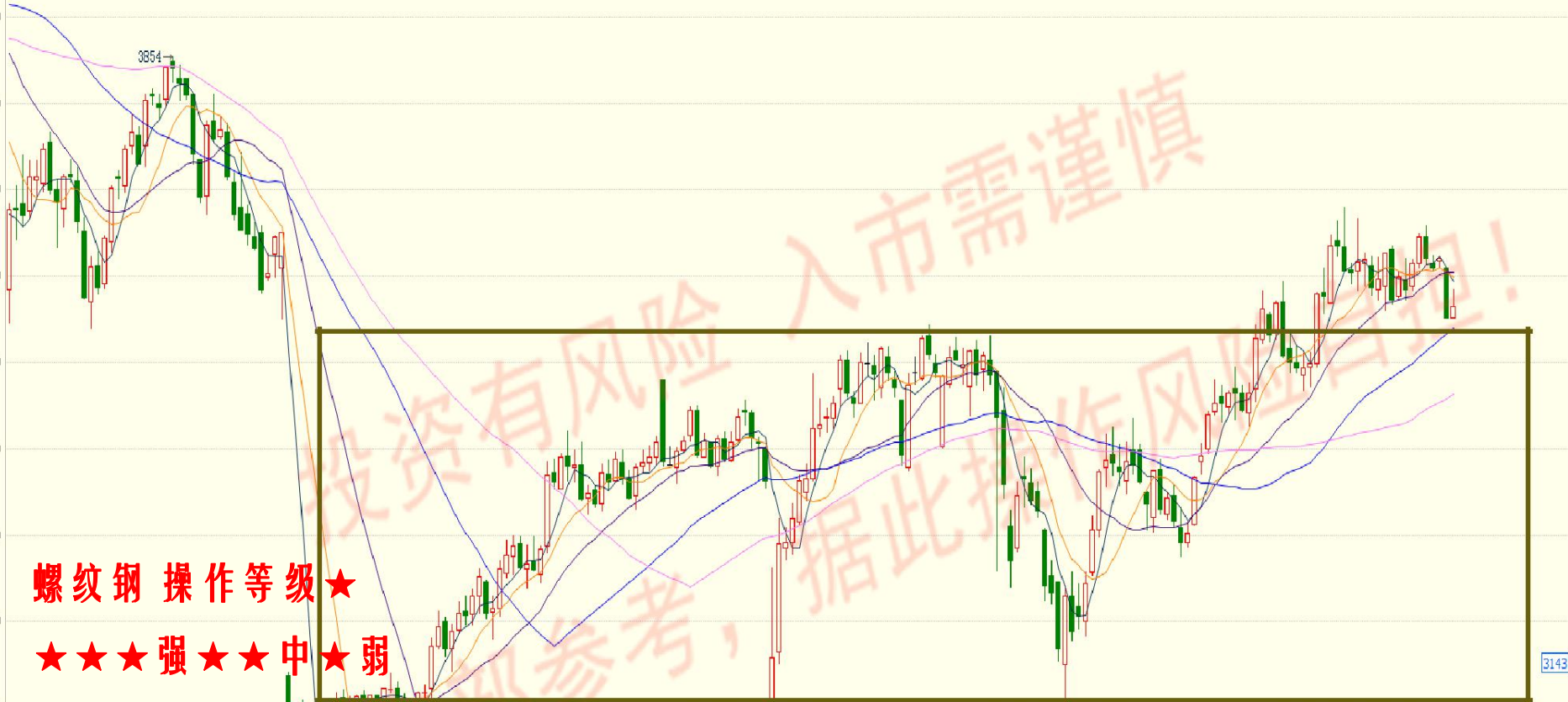
沪锌 操作等级★

★★★强★★中★弱

期价延续多头强势区域，暂看多持多。



K MA5:3593 MA10:3598 MA20:3604 MA40:3540 MA60:3463



螺纹钢 操作等级★

★★★强★★中★弱

期价上破长期压力位后，处于多头强势控盘区域，看多持多。

MACD(12,26,9) DIFF:21.9727 DEA:33.4591 MACD:-22.9728



K MA5:752.4 MA10:760.5 MA20:760.0 MA40:715.9 MA60:675.6



铁矿石 操作等级★

★★★强★★中★弱

期价下破 746 后维持空头弱势区域，看空持空。

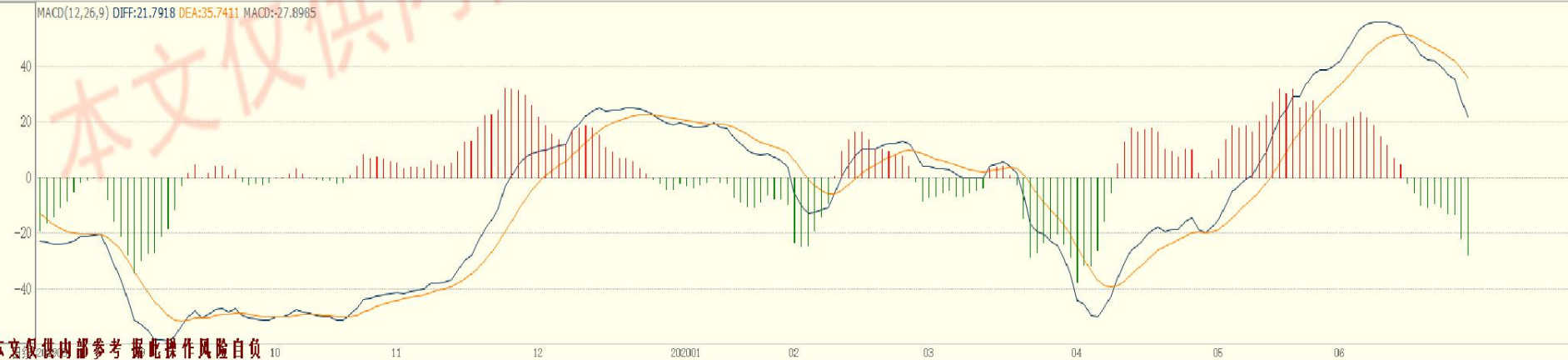




焦炭操作等级★

★★★强★★中★弱

期价总体仍维持于多头强势控盘区域内，看多持多。



K MA5:1469 MA10:1459 MA20:1448 MA40:1405 MA60:1352

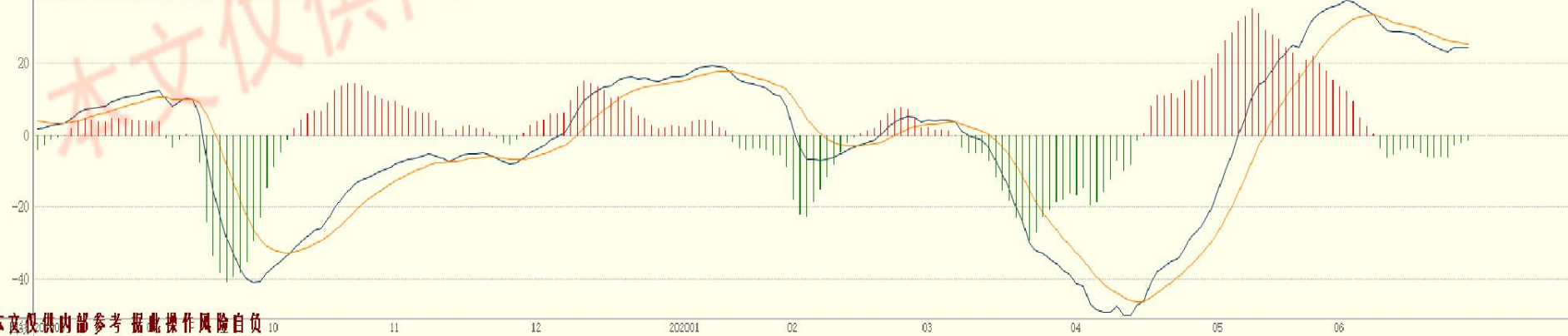


玻璃 操作等级★

★★★强★★中★弱

期价维持多头控盘区域，暂看多持多，下破 1400 终止多头策略。

MACD(12,26,9) DIF:24.3231 DEA:25.2239 MACD:-1.8016



K MA5:1692 MA10:1691 MA20:1704 MA40:1649 MA60:1644

3184 →

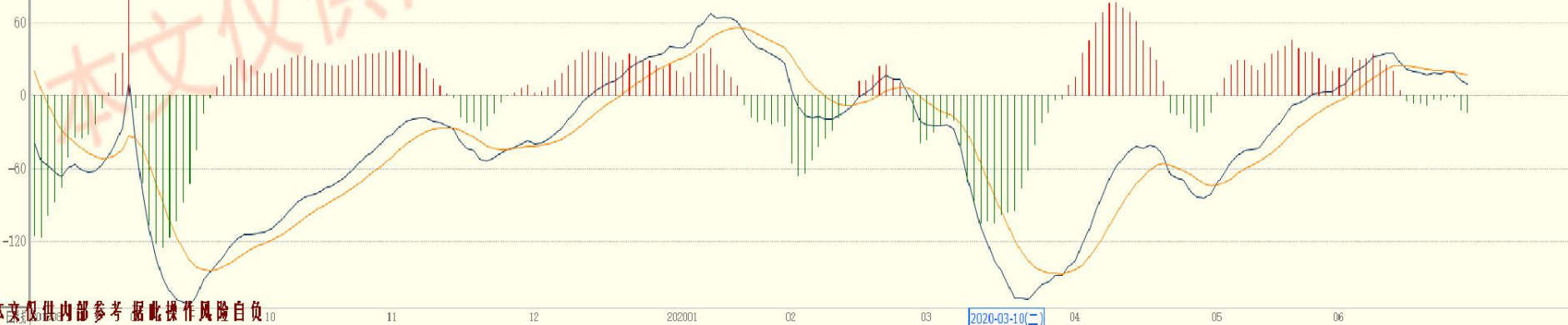


燃料油 操作等级★

★★★强★★中★弱

期价上破 1650 维持多头控盘区域，看多持多。

MACD(12,26,9) DIFF:9.5485 DEA:16.7796 MACD:-14.4622



2020-03-10(二)

K MA5:10263 MA10:10296 MA20:10385 MA40:10316 MA60:10181



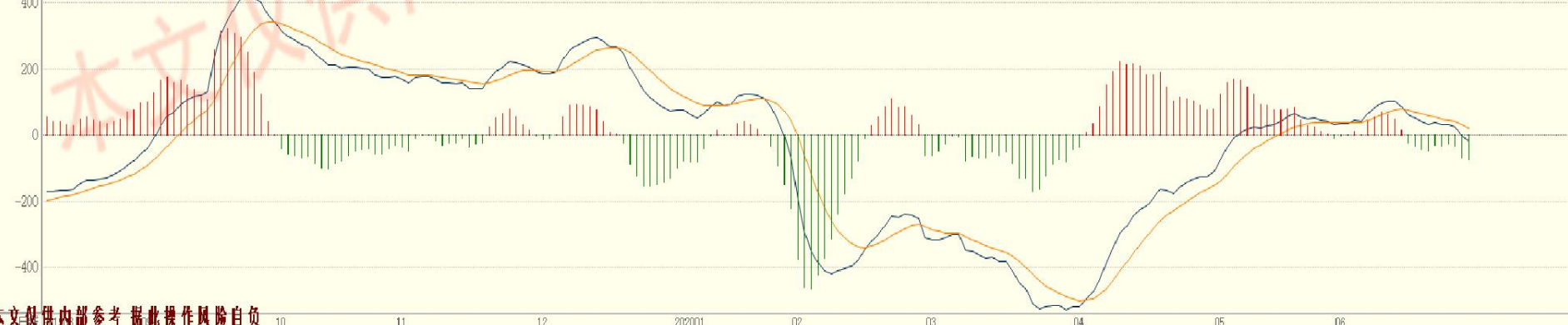
投资有风险 入市需谨慎
 据此操作风险自担!

橡胶操作等级★

★★★强★★中★弱

期价跌破 10500 后趋势转弱，看空持空，若升破 10500 空单止盈离场。

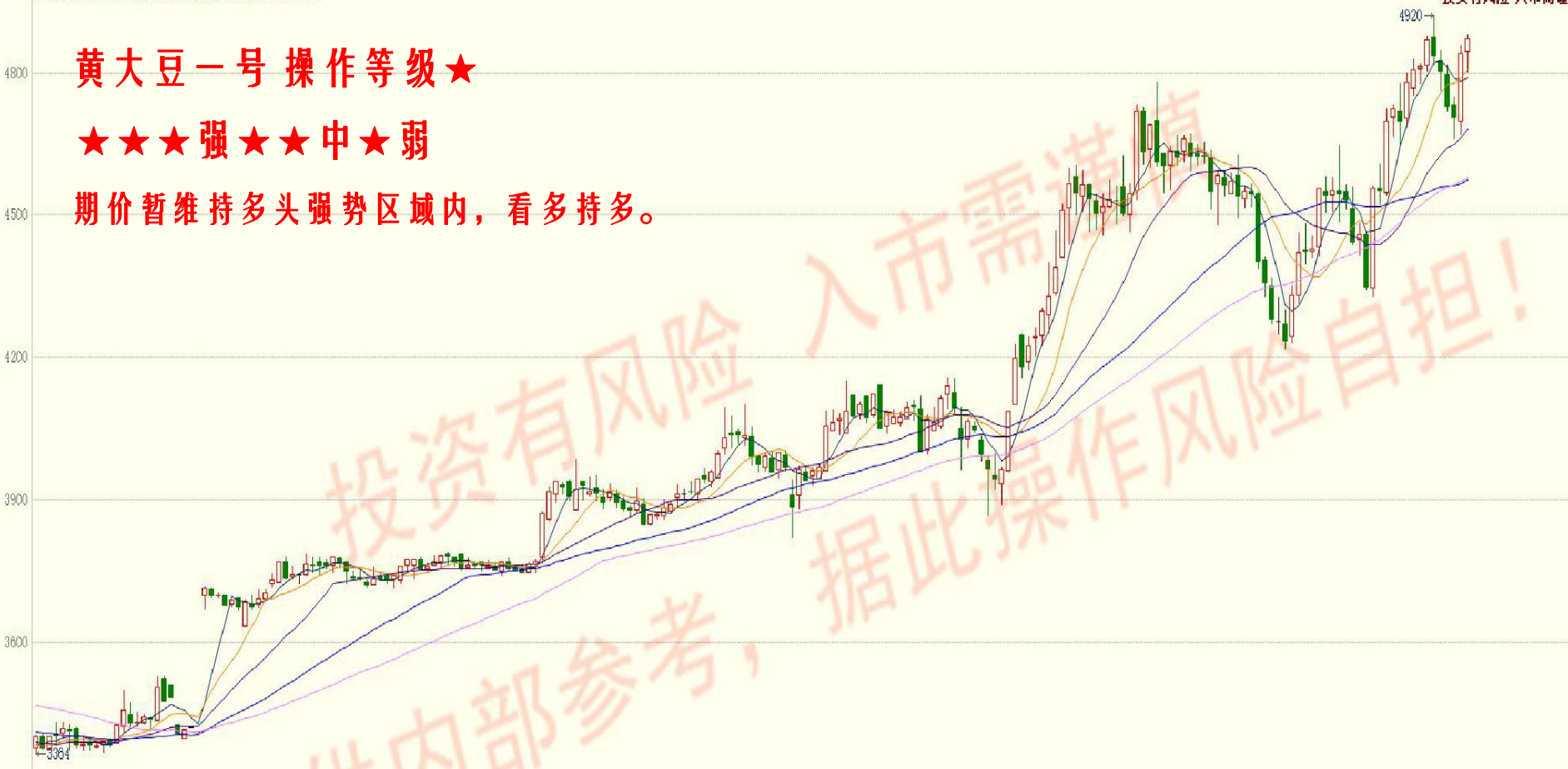
MACD(12,26,9) DIFF:-15.7351 DEA:22.5445 MACD:-76.5592



黄大豆一号 操作等级★

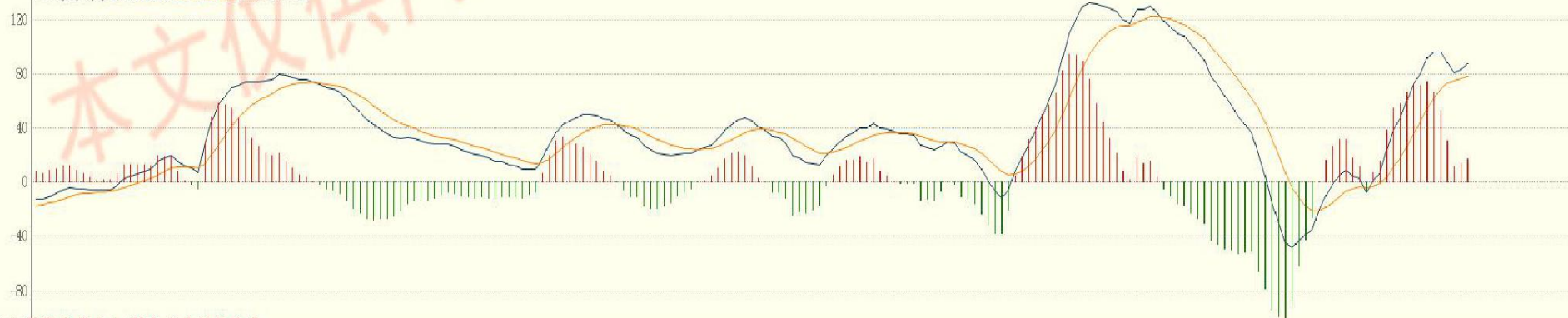
★★★强★★中★弱

期价暂维持多头强势区域内，看多持多。



投资有风险 入市需谨慎
 本文仅供内部参考，据此操作风险自担！

MACD(12,26,9) DIFF:87.6214 DEA:78.7173 MACD:17.8082

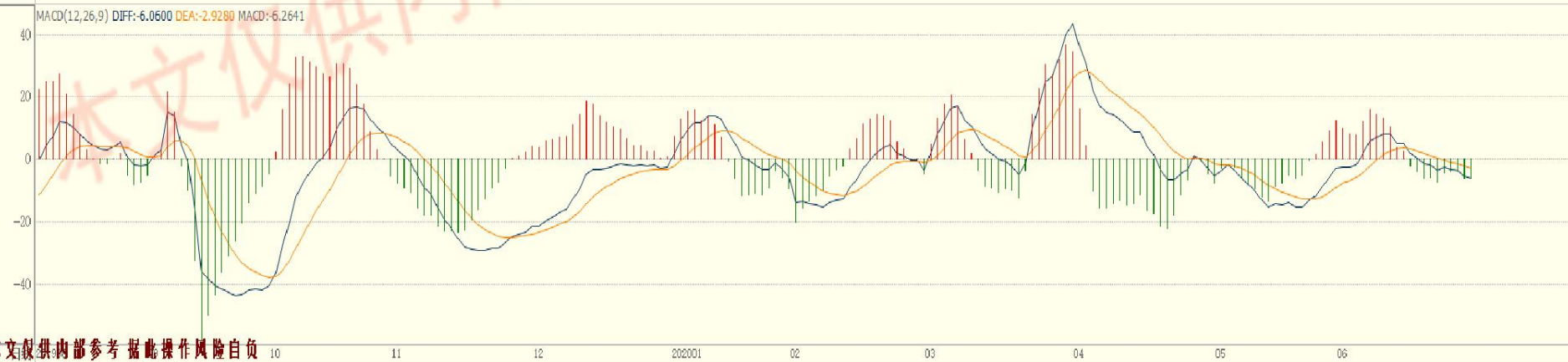


K MA5:2328 MA10:2327 MA20:2343 MA40:2336 MA60:2347

菜粕 操作等级★

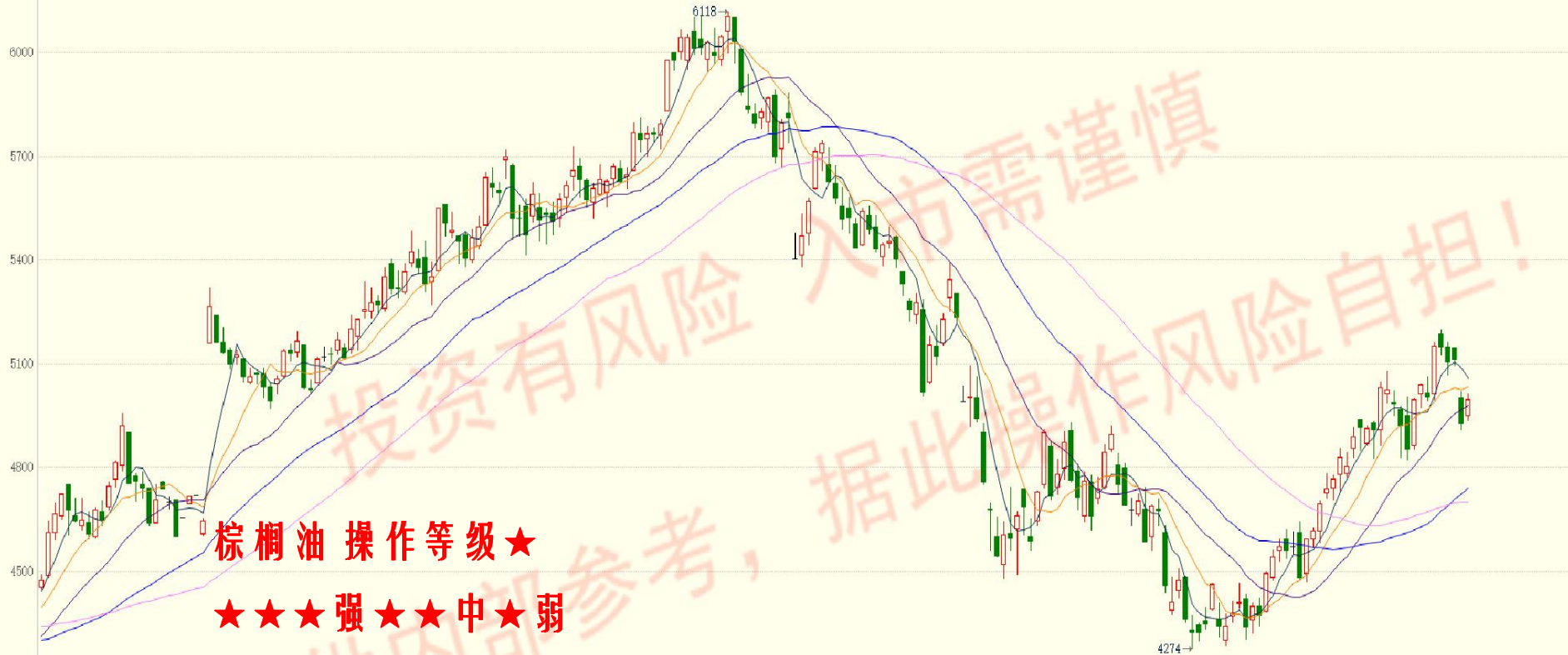
★★★强★★中★弱

期价维持多头强势区内，看多持多，短期有震荡可能，前期多单下破 2280 止损。



投资有风险 入市需谨慎
 本文仅供内部参考，据此操作风险自担！

K MA5:5058 MA10:5033 MA20:4977 MA40:4739 MA60:4701



棕榈油 操作等级★

★★★强★★中★弱

期价突破长期压力位暂处于多头控盘区域内，看多持多，目标 5800，下破 4900 止损。



本文仅供内部参考 据此操作风险自担

本文仅供内部参考 据此操作风险自担



鸡蛋 操作等级★

★★★强★★中★弱

期价暂维持多头控盘区域内，看多持多。



K MA5:5065 MA10:5072 MA20:5068 MA40:5041 MA60:5110



白糖 操作等级★

★★★★强★★中★弱

期价处于空头弱势区间内，短期或呈现震荡走势。

MACD(12,26,9) DIFF:-5.2891 DEA:-1.1670 MACD:-8.2443



K MA5:11678 MA10:11758 MA20:11825 MA40:11709 MA60:11573



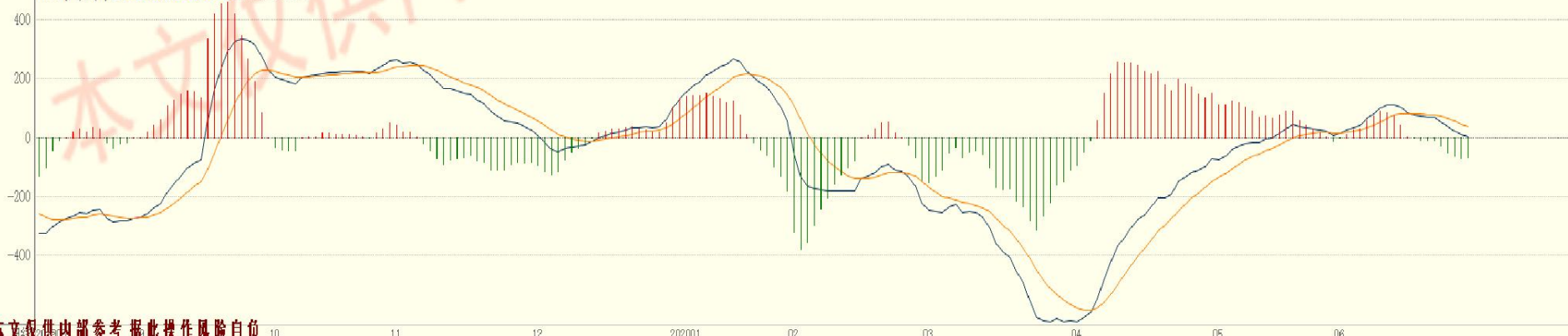
棉花 操作等级★

★★★强★★中★弱

期价跌破 11800 处于空头弱势控盘区间，暂看空持空。

投资有风险 入市需谨慎
据此操作风险自担!

MACD(12,26,9) DIFF:2.6340 DEA:38.5632 MACD:-71.8583



风险揭示:您应当客观评估自身财务状况、交易经验，确定自身的风险偏好、风险承受能力和服务需求，并遵循“买卖自负”的金融市场原则，充分认识期货交的风险，了解任何有关期货行情的分析、预测都可能与实际情况有异。自行决定是否采纳期货公司提供的报告中给出的建议，并自行承担交易后果。

免责声明:本报告的信息均来源于非保密资料，本公司对这些信息的准确性和完整性不作任何保证。本报告中的观点、结论和建议并不代表作者对价格涨跌或市场走势的确定性判断。在任何情况下，本公司不对任何人因使用本报告中的任何内容所引致的任何损失负任何责任。本报告所载的意见或推测仅反映本公司于发布日的观点，在不同时期，本公司可发出与本报告所载意见或推测不一致的报告，投资者应当自行关注相应的更新或修改。