

# 看图说话

2020年06月24日

分析师：卢旭

从业资格号：F3018897

投资咨询号：Z0011867

QQ：942978631、1154393876

K MA5:4044.2 MA10:4011.5 MA20:3967.2 MA40:3921.4 MA60:3862.8

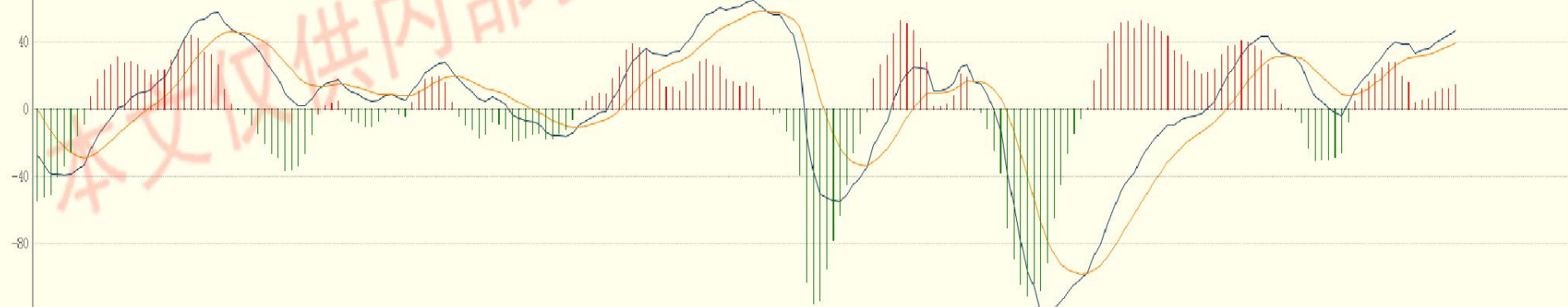


股指期货 操作等级★

★★★强★★中★弱

期价升破 3800 维持多头控盘区域内，暂看多持多。

MACD(12,26,9) DIFF:47.0145 DEA:39.4586 MACD:15.1118



K MA5:394.49 MA10:393.51 MA20:392.77 MA40:390.35 MA60:384.54



黄金操作等级★★

★★★强★★中★弱

期价上破高点压力位，处于多头强势区间，看多持多。

MACD(12,26,9) DIFF:1.9899 DEA:1.9382 MACD:0.1033

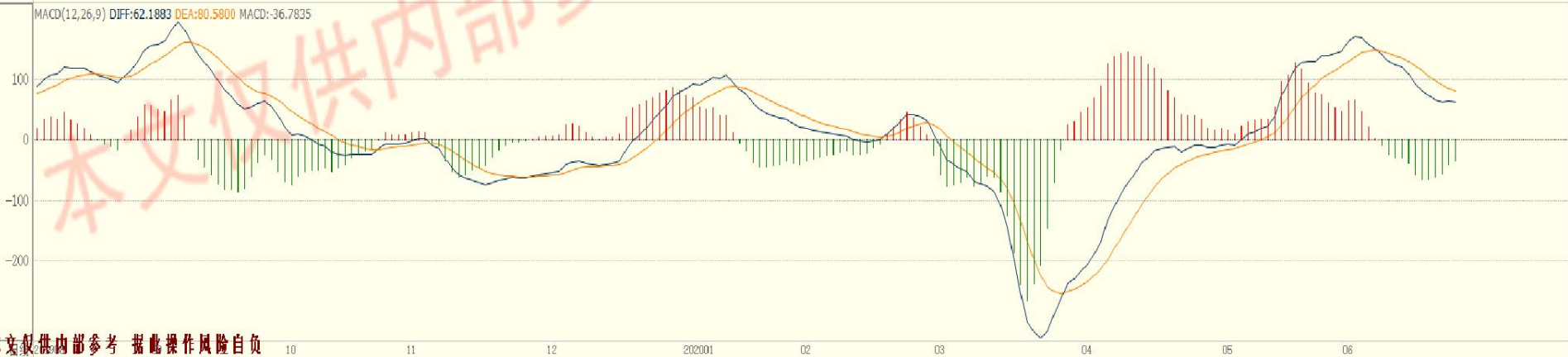




白銀 操作等級 ★

★★★強 ★★中 ★弱

期價暫維持強勢震蕩區內，暫看多持多。



K MA5:47410 MA10:47110 MA20:45918 MA40:44474 MA60:43215

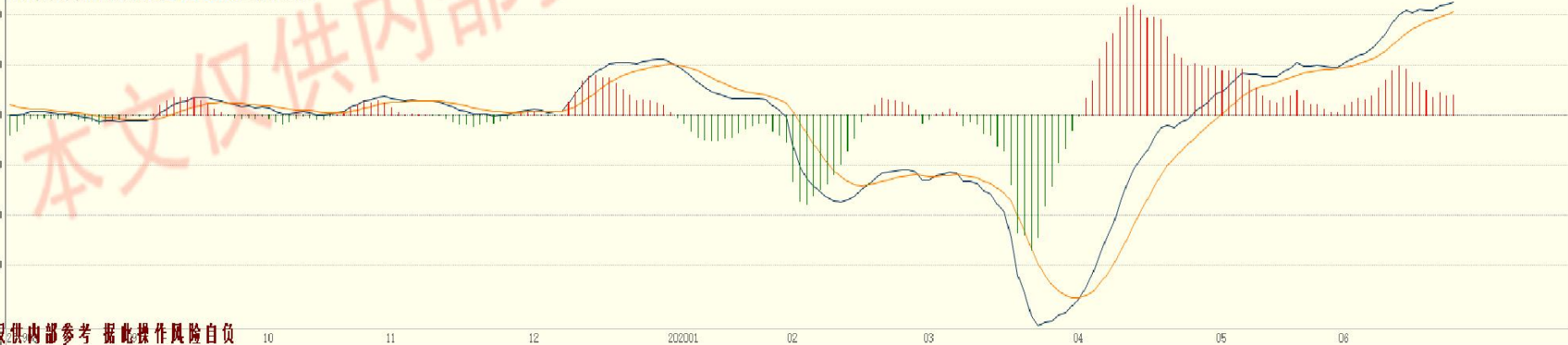


沪铜 操作等级★★

★★★强★★中★弱

期价暂处于多头强势区域内，暂看多持多。

MACD(12,26,9) DIFF:1128.0053 DEA:1024.9518 MACD:206.1071





沪锡 操作等级 ★

★★★强 ★★中 ★弱

期价维持多头强势区域，看多持多，下破 13000 多单止盈离场。



K MA5:16835 MA10:16627 MA20:16541 MA40:16499 MA60:16197



沪锌 操作等级★

★★★强★★中★弱

期价升破压力线延续多头强势区域，暂看多持多。

MACD(12,26,9) DIFF:126.2271 DEA:91.6499 MACD:69.1544

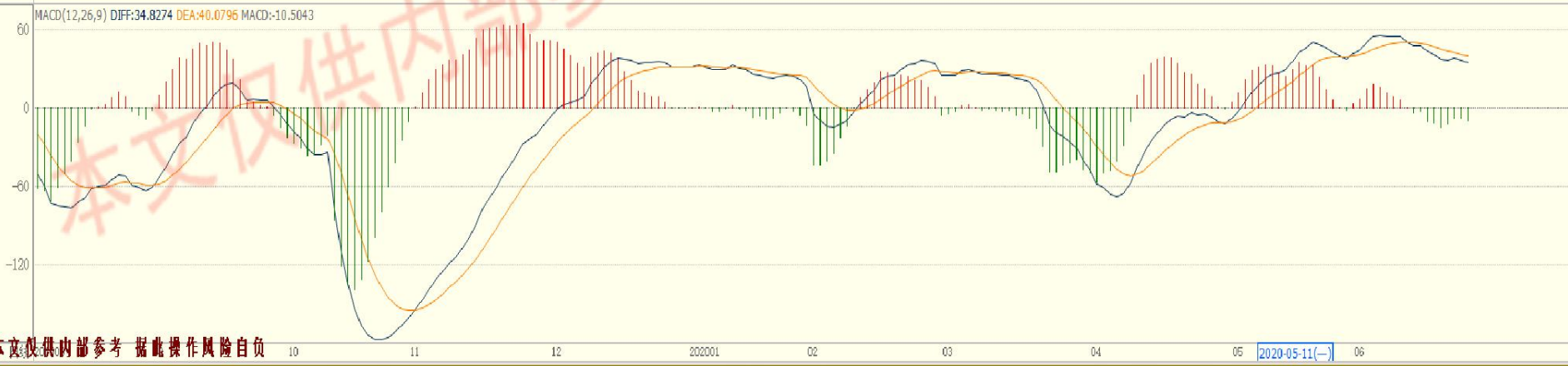




### 螺纹钢 操作等级★

★★★强★★中★弱

期价上破长期压力位盾，处于多头强势控盘区域，看多持多。





K MAS:762.0 MA10:764.9 MA20:755.9 MA40:704.7 MA60:667.2



铁矿石 操作等级★

★★★强★★中★弱

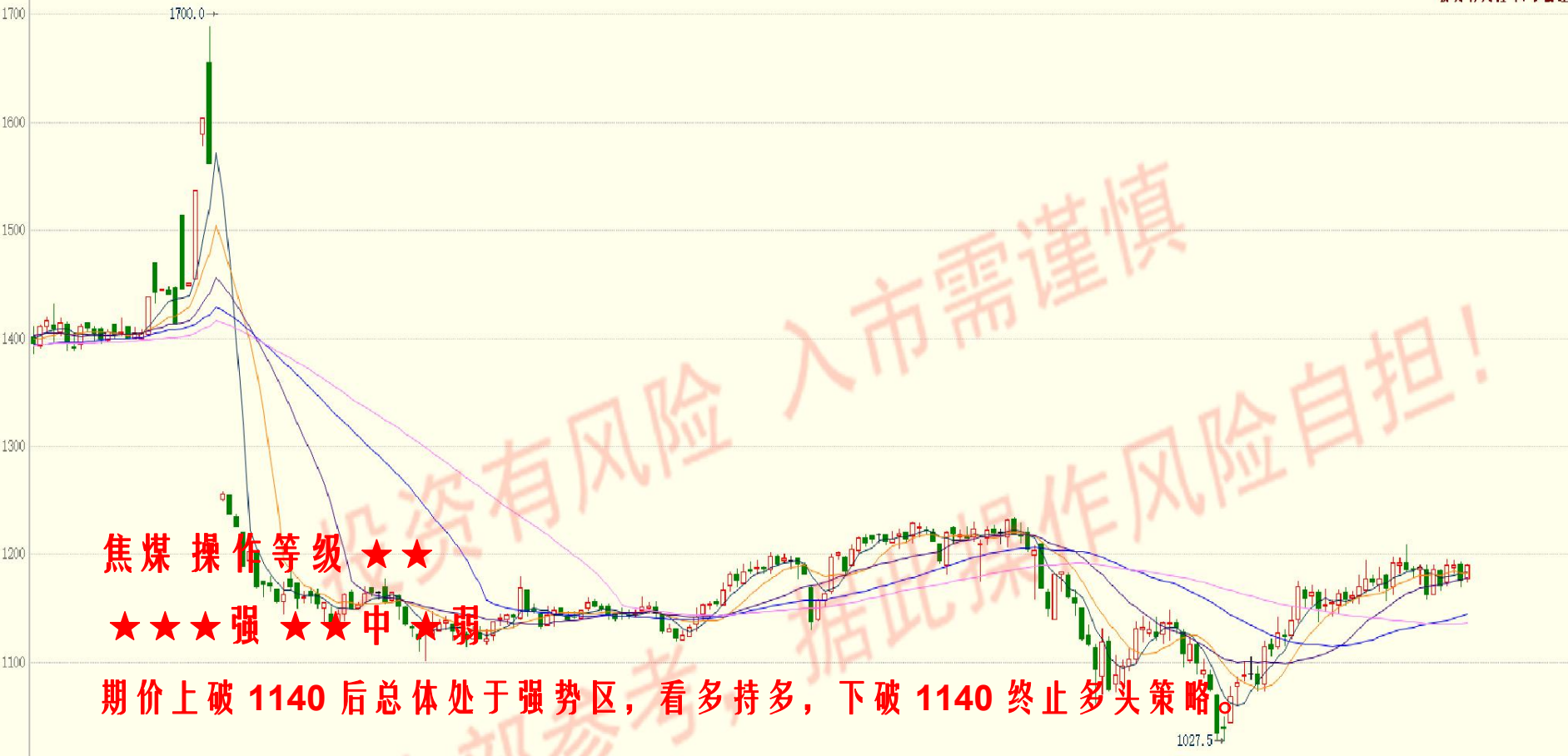
维持多头强势区域，看多持多，下破 746 终止多头策略。

投资有风险 入市需谨慎

此文仅供内部参考，据此操作风险自担！



K MA5:1183.8 MA10:1182.5 MA20:1178.1 MA40:1144.7 MA60:1136.1



**焦煤操作等级 ★★**  
**★★★强 ★★中 ★弱**

**期价上破 1140 后总体处于强势区，看多持多，下破 1140 终止多头策略。**

MACD(12,26,9) DIFF:11.5073 DEA:12.9187 MACD:-2.8227



# 焦炭操作等级★

★★★强★★中★弱

期价总体仍维持于多头强势控盘区域内，看多持多，中期目标暂设 2200-2300 区间。





**玻璃 操作等级★**

**★★★强★★中★弱**

**期价维持多头控盘区域，暂看多持多，下破 1400 终止多头策略，目标 1500-1550 区间。**

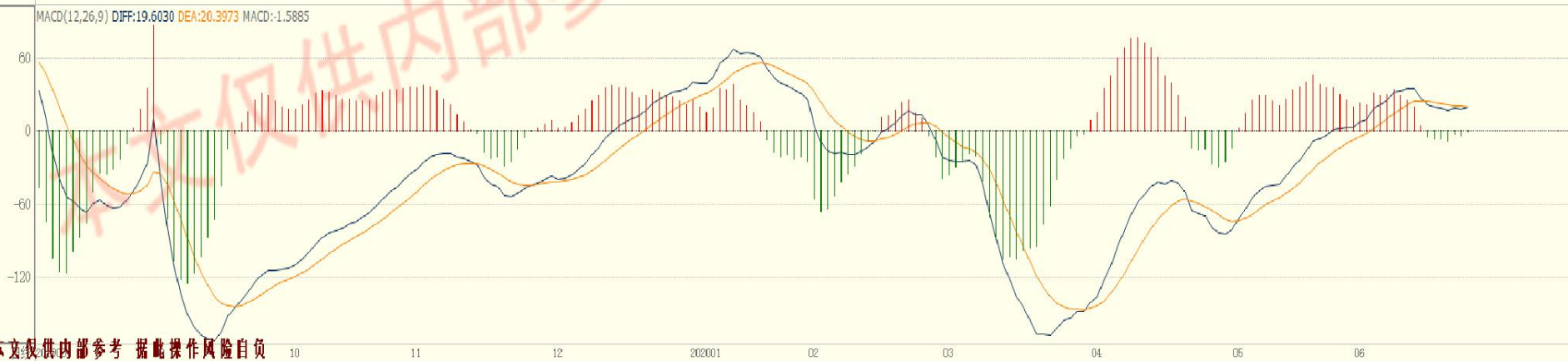




**燃料油 操作等级★**

**★★★强★★中★弱**

**期价升破 1650 维持多头控盘区域，看多持多。**



K MA5:10373 MA10:10392 MA20:10391 MA40:10297 MA60:10155

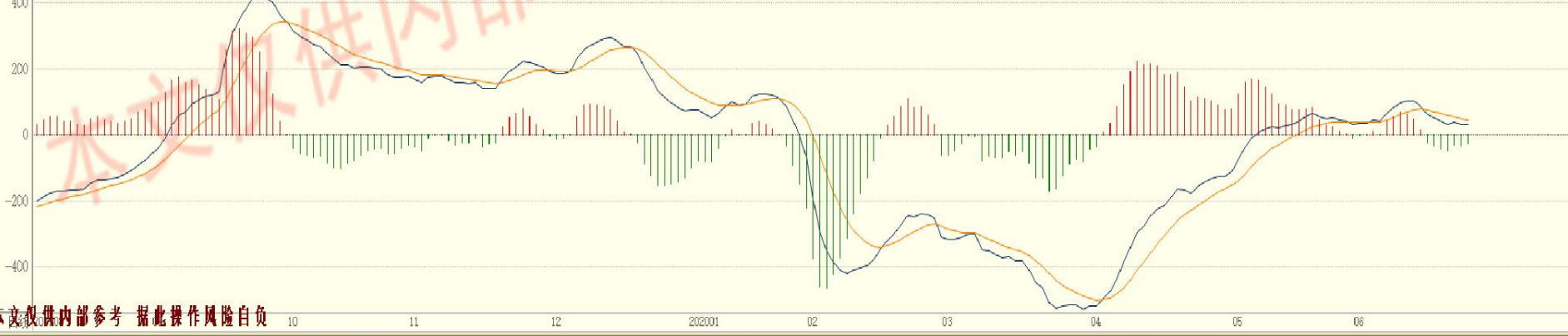


橡胶操作等级★

★★★强★★中★弱

期价跌破 10500 后趋势转弱，看空持仓，短期震荡偏弱，若升破 10500 空单止盈离场。

MACD(12,26,9) DIFF:30.3165 DEA:45.7077 MACD:-30.7823



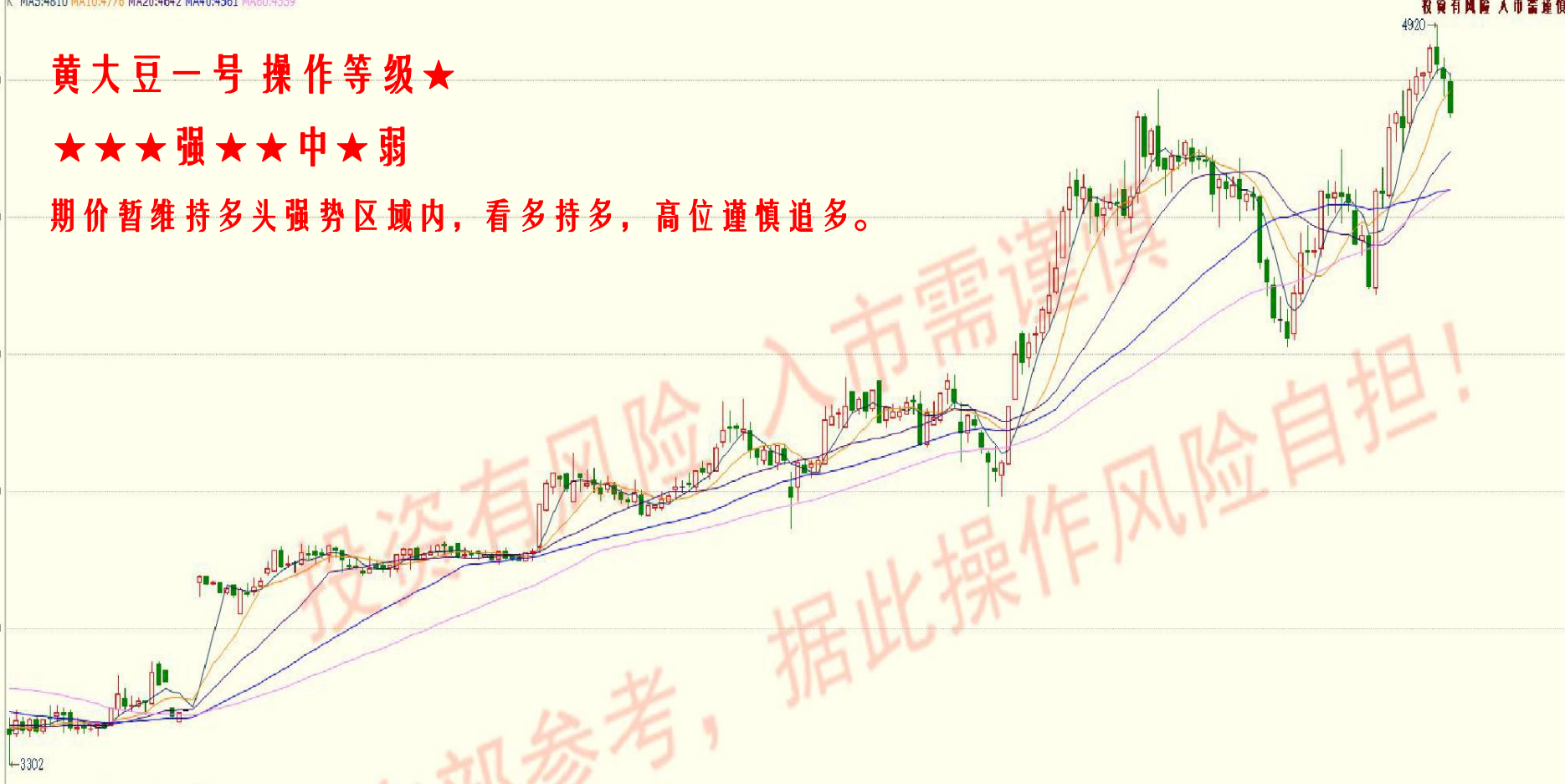
K MA5:4810 MA10:4776 MA20:4642 MA40:4561 MA60:4559

投資有風險 入市需謹慎

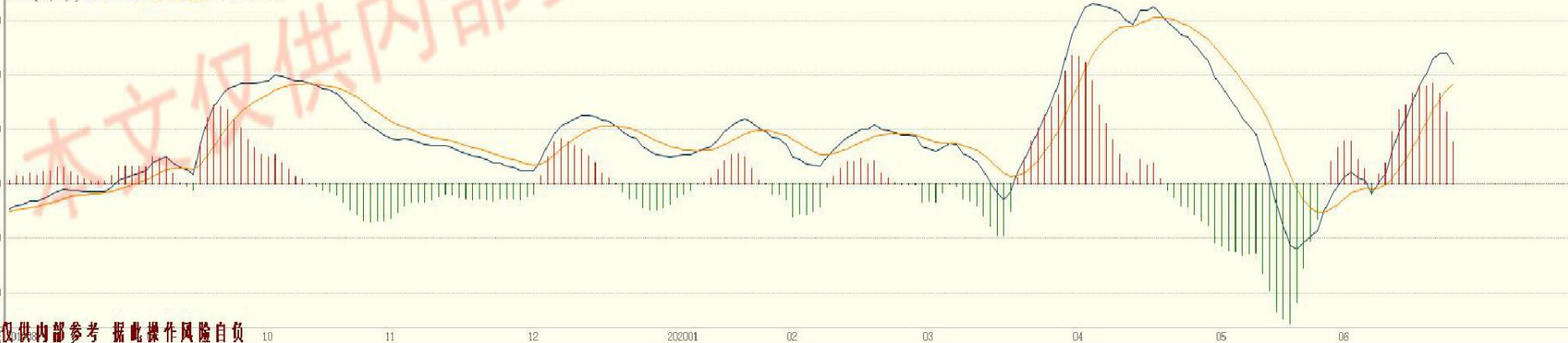
# 黄大豆一号 操作等级★

★★★强★★中★弱

期价暂维持多头强势区域内，看多持多，高位谨慎追多。



MACD(12,26,9) DIFF:88.8914 DEA:73.2288 MACD:31.3252

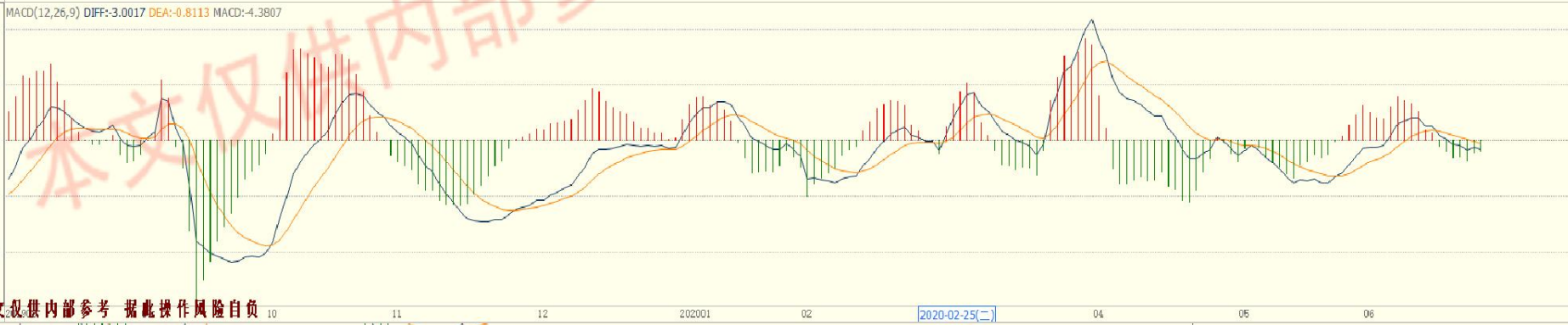


K MA5:2332 MA10:2336 MA20:2348 MA40:2341 MA60:2355

# 菜粕 操作等级★

## ★★★强★★中★弱

### 期价维持多头强势区内，看多持多，短期有震荡可能，前期多单下破 2280 止损。



本文仅供内部参考 据此操作风险自担

本文仅供内部参考 据此操作风险自担

2020-06-12(五)



K MA5:2815 MA10:2816 MA20:2813 MA40:2779 MA60:2793

# 豆粕 操作等级★

## ★★★强★★中★弱

### 期价维持多头控盘区域内，暂看多持多，短期震荡。

投資有風險 入市需謹慎  
本文仅供内部参考，据此操作风险自担！



本文仅供内部参考 据此操作风险自负

本文仅供内部参考 据此操作风险自负

2020-02-06(四)

K MA5:5089 MA10:5022 MA20:4935 MA40:4688 MA60:4690

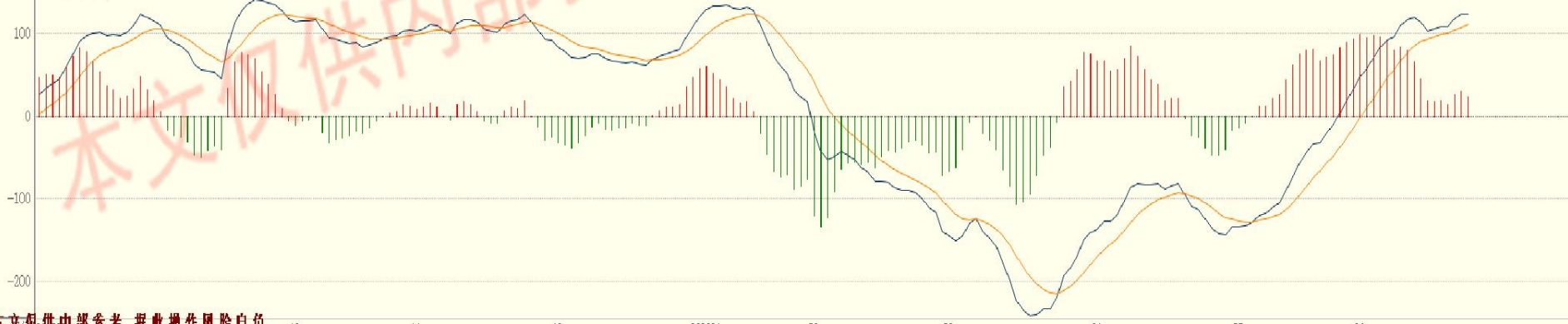


**棕榈油 操作等级★★**

**★★★强★★中★弱**

**期价处于多头控盘区域内，看多持多，中期目标位 5800。**

MACD(12,26,9) DIFF:123.1057 DEA:110.6477 MACD:24.9161



K MA5:3842 MA10:3848 MA20:3986 MA40:4065 MA60:4111

4772

鸡蛋 操作等级★

★★★强★★中★弱

期价暂维持多头控盘区域内，看多持多。

MACD(12,26,9) DIFF:81.7912 DEA:77.0854 MACD:9.4115

120

60

0

-60

3683

K MA5:5100 MA10:5083 MA20:5062 MA40:5035 MA60:5131



白糖 操作等级★

★★★★强★★中★弱

期价处于空头弱势区间内，短期或呈现震荡走势。





棉花 操作等级★

★★★强★★中★弱

期价跌破 11800 处于空头弱势控盘区间，暂看空持空。



**风险提示:**您应当客观评估自身财务状况、交易经验，确定自身的风险偏好、风险承受能力和服务需求，并遵循“买卖自负”的金融市场原则，充分认识期货交的风险，了解任何有关期货行情的分析、预测都可能与实际情况有异。自行决定是否采纳期货公司提供的报告中给出的建议，并自行承担交易后果。

**免责声明:**本报告的信息均来源于非保密资料，本公司对这些信息的准确性和完整性不作任何保证。本报告中的观点、结论和建议并不代表作者对价格涨跌或市场走势的确定性判断。在任何情况下，本公司不对任何人因使用本报告中的任何内容所引致的任何损失负任何责任。本报告所载的意见或推测仅反映本公司于发布日的观点，在不同时期，本公司可发出与本报告所载意见或推测不一致的报告，投资者应当自行关注相应的更新或修改。