

看图说话

2020年06月17日

分析师：卢旭

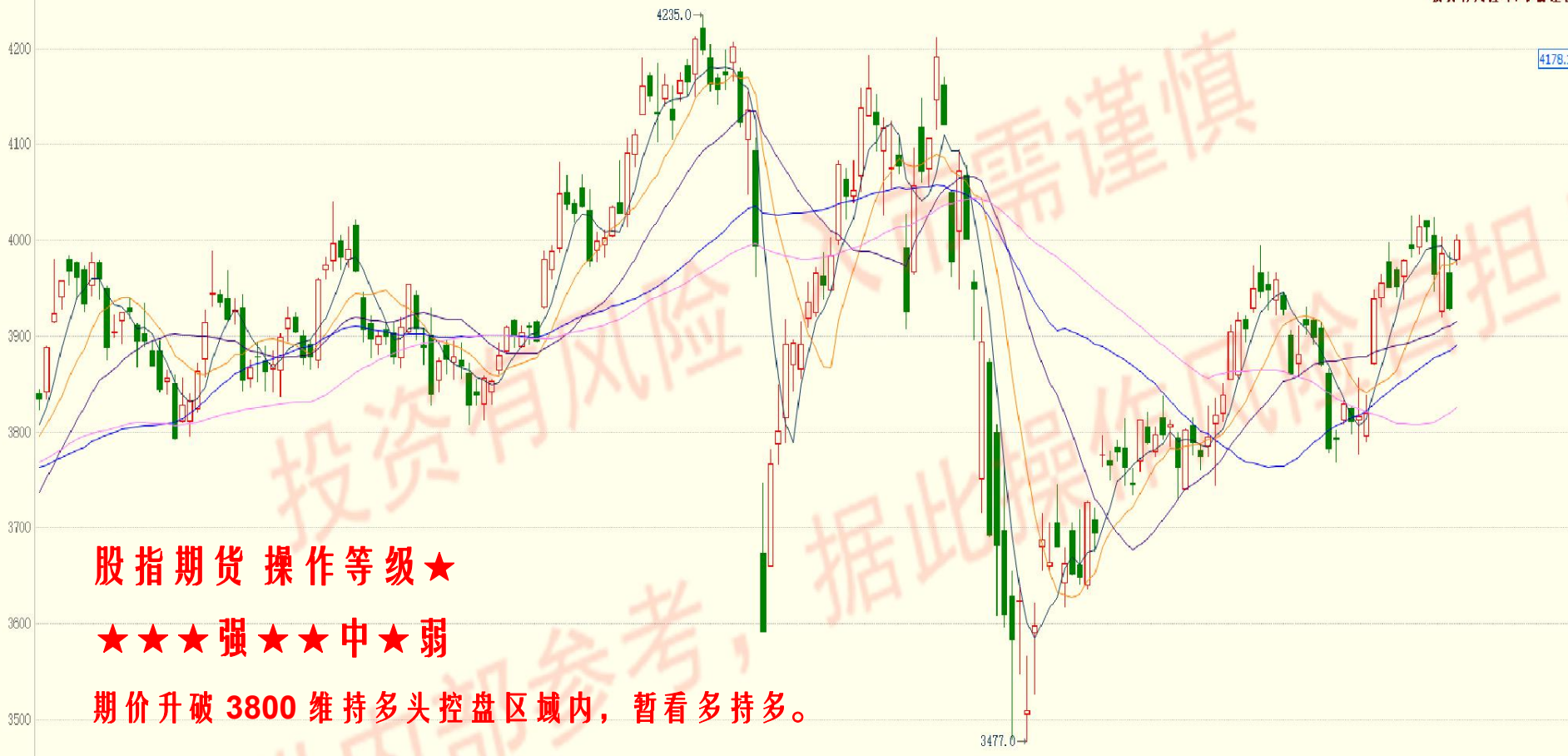
从业资格号：F3018897

投资咨询号：Z0011867

QQ：942978631, 1154393876

K MA5:3978.9 MA10:3978.3 MA20:3914.8 MA40:3889.8 MA60:3825.8

4178.1



股指期貨 操作等級★

★★★強★★中★弱

期價升破 3800 維持多头控盤区域内，暫看多持多。

MACD(12,26,9) DJFF:35.2348 DEA:32.0097 MACD:6.4502



K MAS:392.53 MA10:390.82 MA20:393.00 MA40:388.06 MA60:390.91



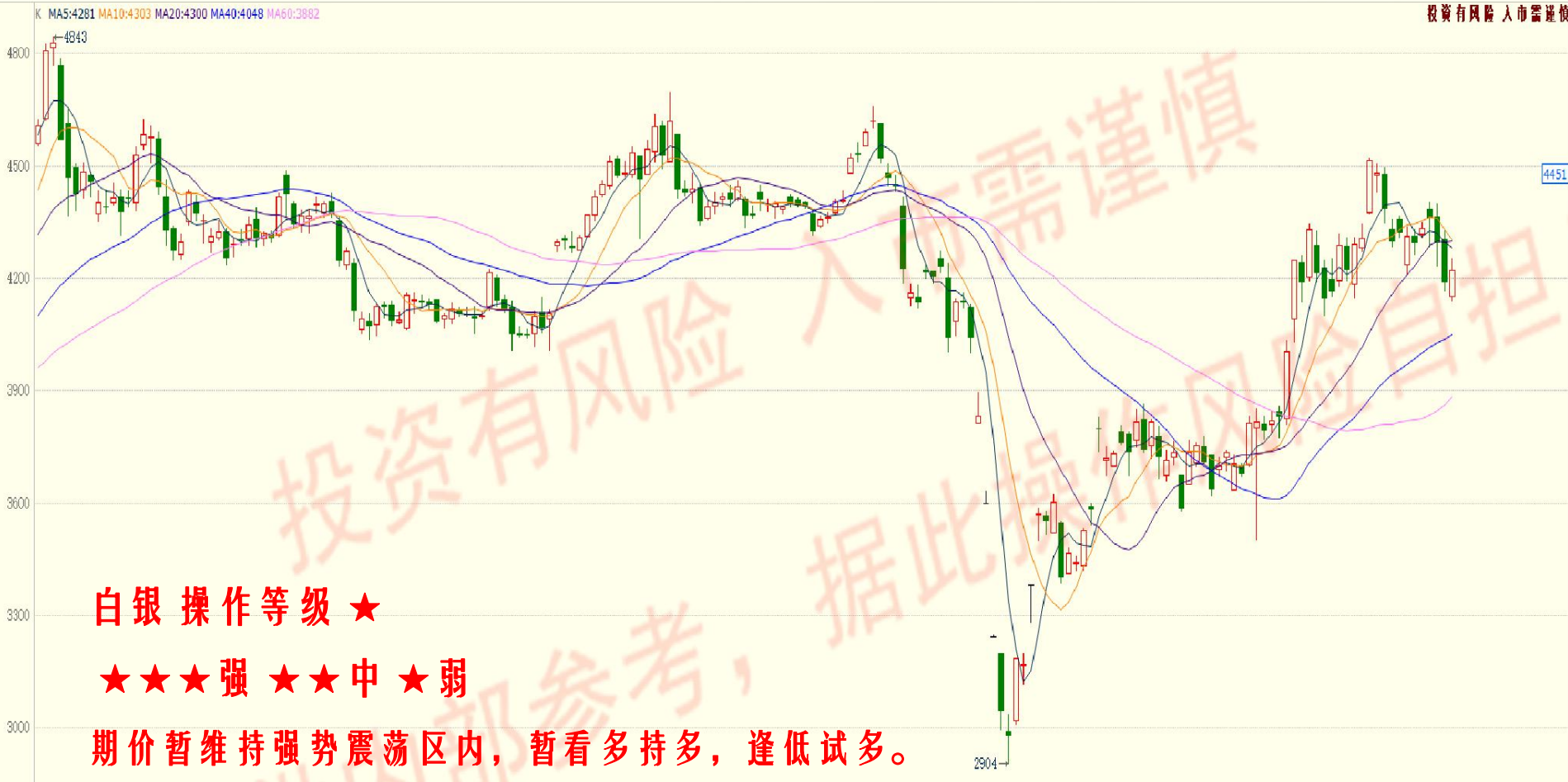
黄金操作等级★★

★★★强★★中★弱

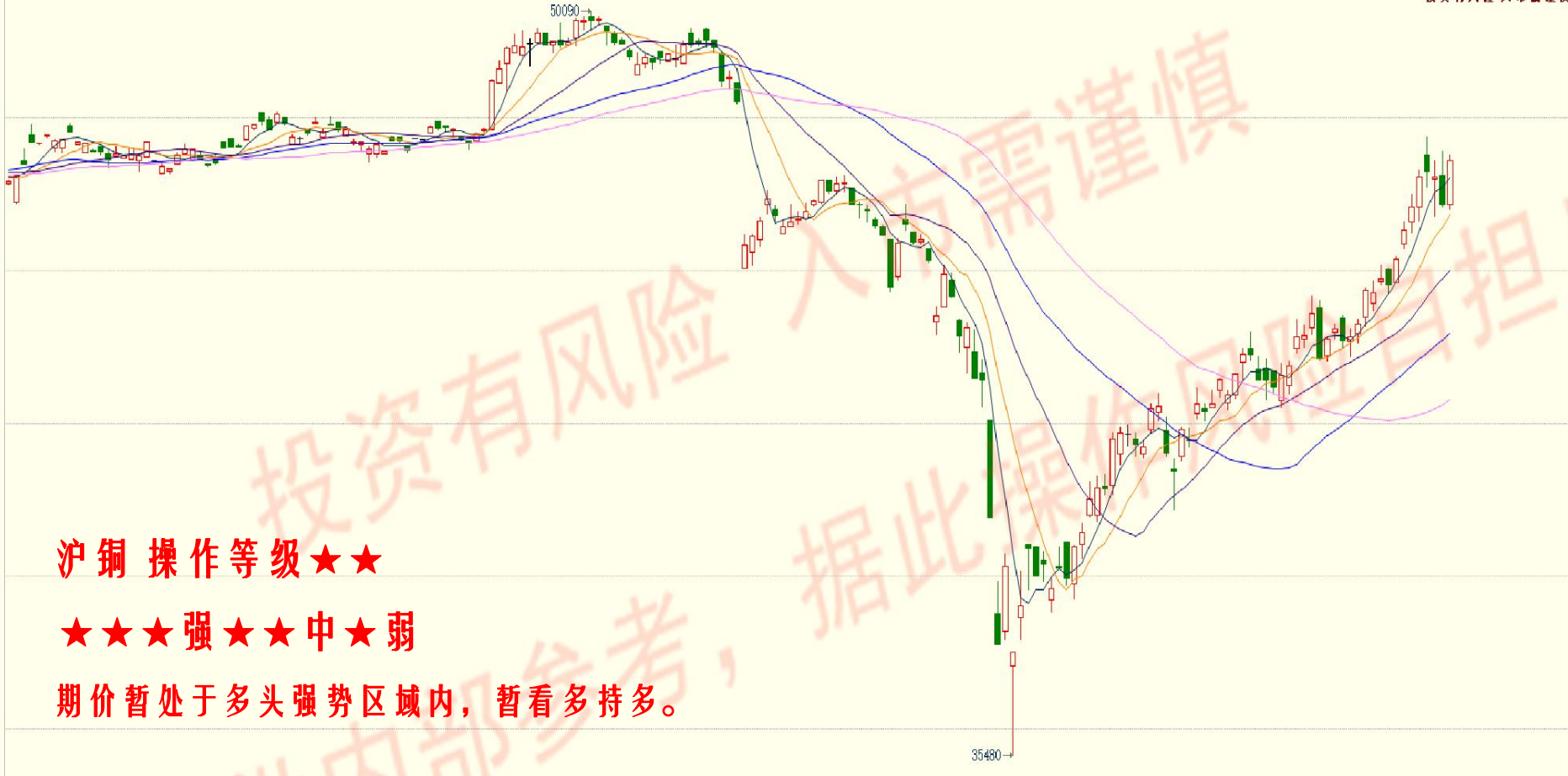
期价上破高点压力位，处于多头强势区间，看多持多。

MACD(12,26,9) DIFF:1.6891 DEA:2.3437 MACD:-1.3092





K MA5:46810 MA10:46087 MA20:44998 MA40:43772 MA60:42470



沪铜 操作等级★★

★★★强★★中★弱

期价暂处于多头强势区域内，暂看多持多。

MACD(12,26,9) DIFF:1057.4577 DEA:892.2635 MACD:330.3884





沪锡 操作等级 ★

★★★强 ★★中 ★弱

期价维持多头强势区域，看多持多，下破 13000 多单止盈离场。



K MA5:16419 MA10:16486 MA20:16445 MA40:16381 MA60:16030



沪锌 操作等级★

★★★强★★中★弱

期价升破压力线延续多头强势区域，暂看多持多。

MACD(12,26,9) DIFF:41.2716 DEA:64.8743 MACD:-47.2053

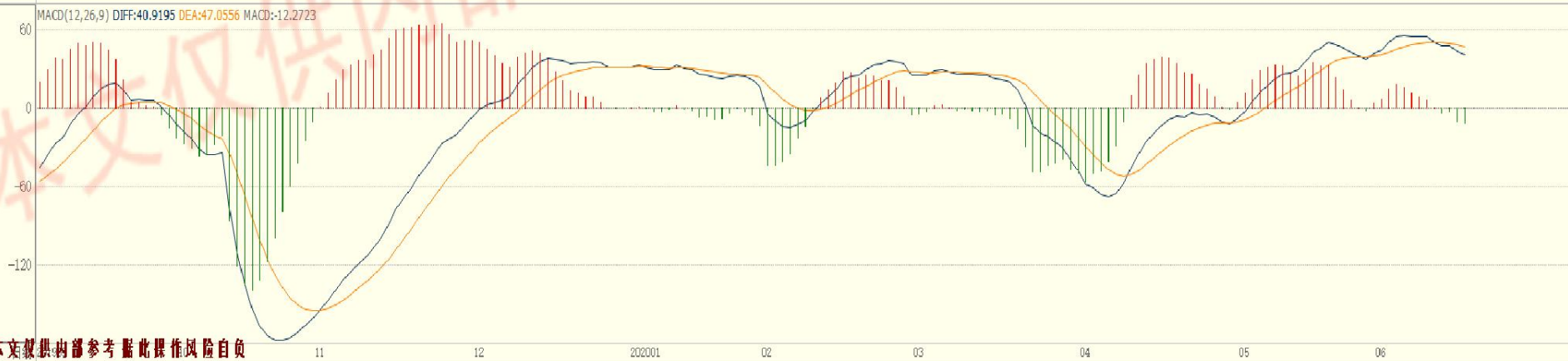




螺纹钢 操作等级★

★★★强★★中★弱

期价上破长期压力位后，处于多头强势控盘区域，看多持多。



K MA5:767.8 MA10:763.0 MA20:743.5 MA40:685.7 MA60:653.0



铁矿石 操作等级★★

★★★强★★中★弱

维持多头强势区域，看多持多，下破 746 终止多头策略。



K MA5:1181.3 MA10:1181.2 MA20:1171.4 MA40:1136.6 MA60:1135.6

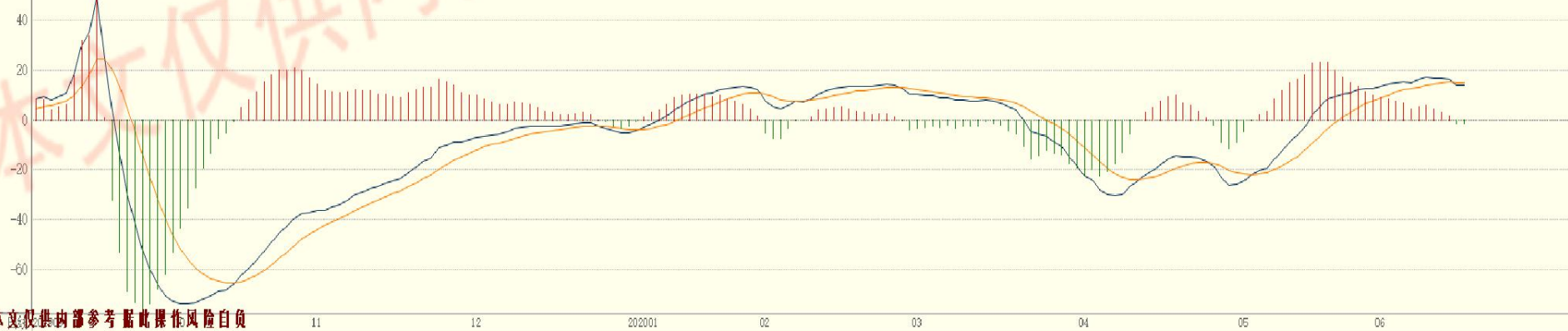


焦煤 操作等级 ★★
★★★强 ★★中 ★弱

期价上破 1140 后总体处于强势区，看多持多，下破 1140 终止多头策略

1027.5

MACD(12,26,9) DIFF:13.8100 DEA:14.7557 MACD:-1.8915



焦炭操作等级★

★★★强★★中★弱

期价总体仍维持于多头强势控盘区域内，看多持多，中期目标暂设 2200-2300 区间。

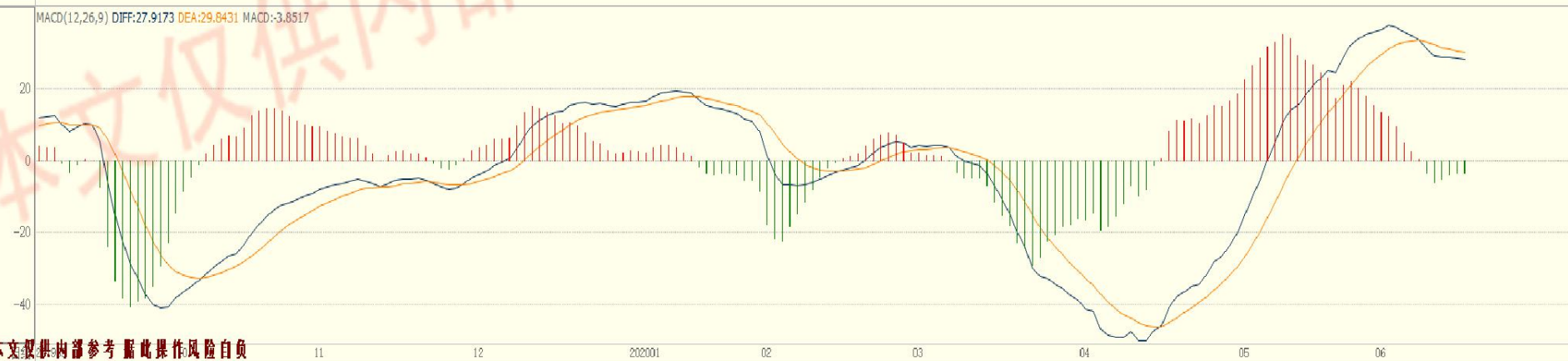




玻璃 操作等级★★

★★★强★★中★弱

期价维持多头控盘区域，暂看多持多，下破 1400 终止多头策略，目标 1500-1550 区间。



K MA5:1694 MA10:1717 MA20:1681 MA40:1616 MA60:1630

2670

2525

1361

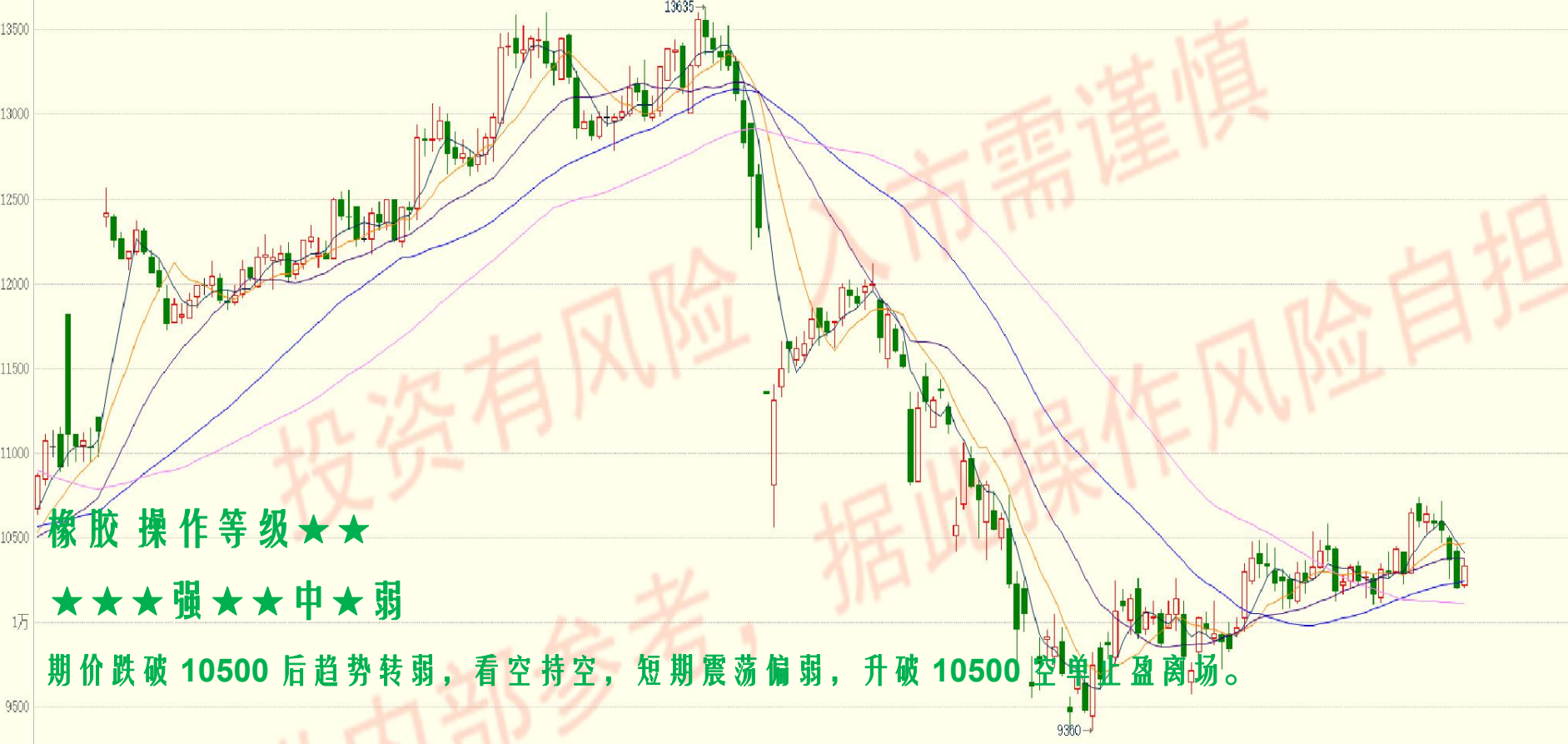
燃料油 操作等级★

★★★强★★中★弱

期价升破 1650 维持多头控盘区域，看多持多。

MACD(12,26,9) DIFF:20.1671 DEA:23.5360 MACD:-6.7379

K MA5:10410 MA10:10466 MA20:10378 MA40:10244 MA60:10113



橡胶 操作等级★★

★★★强★★中★弱

期价跌破 10500 后趋势转弱，看空持空，短期震荡偏弱，升破 10500 空单止盈离场。

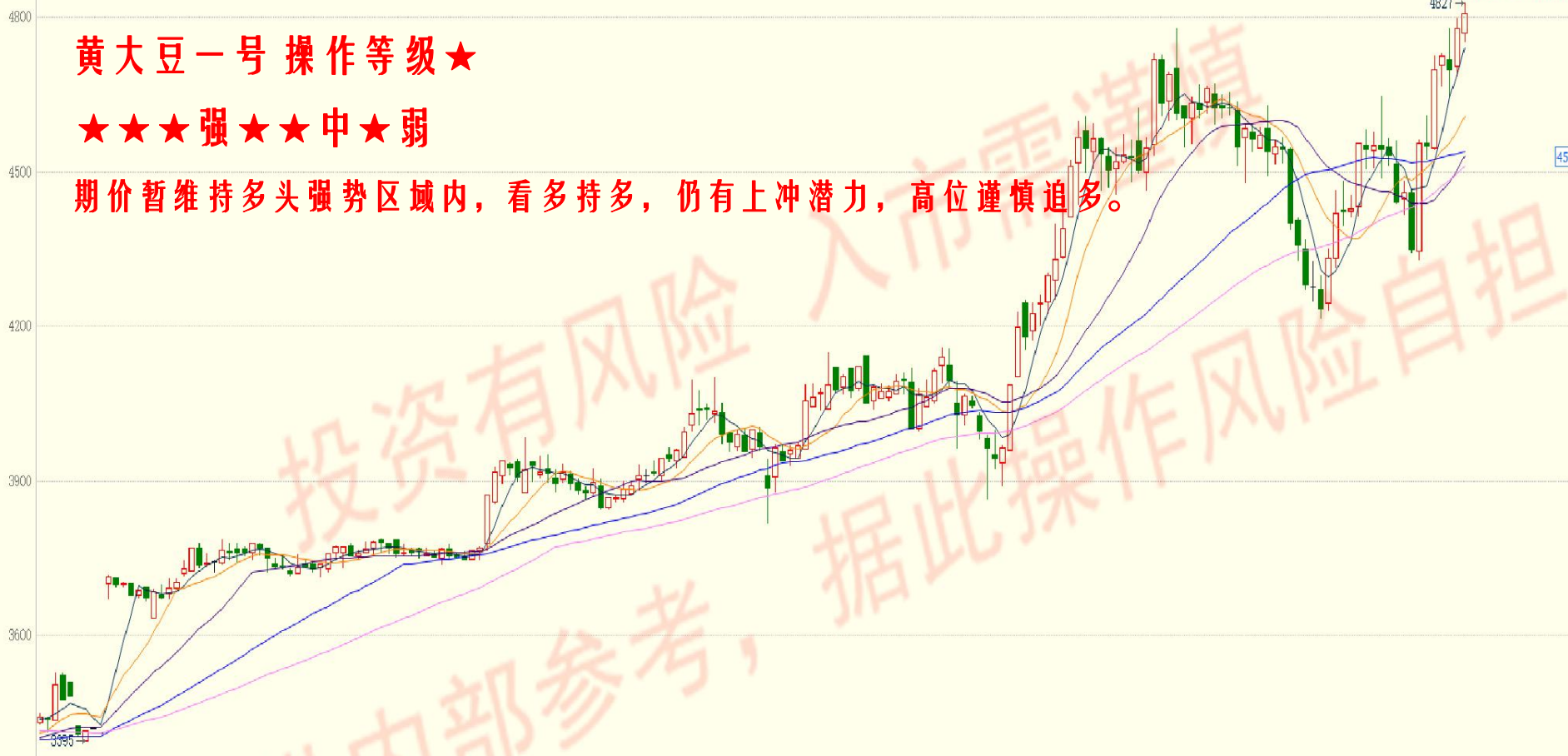
MACD(12,26,9) DIF:51.2926 DEA:70.3305 MACD:-38.0757



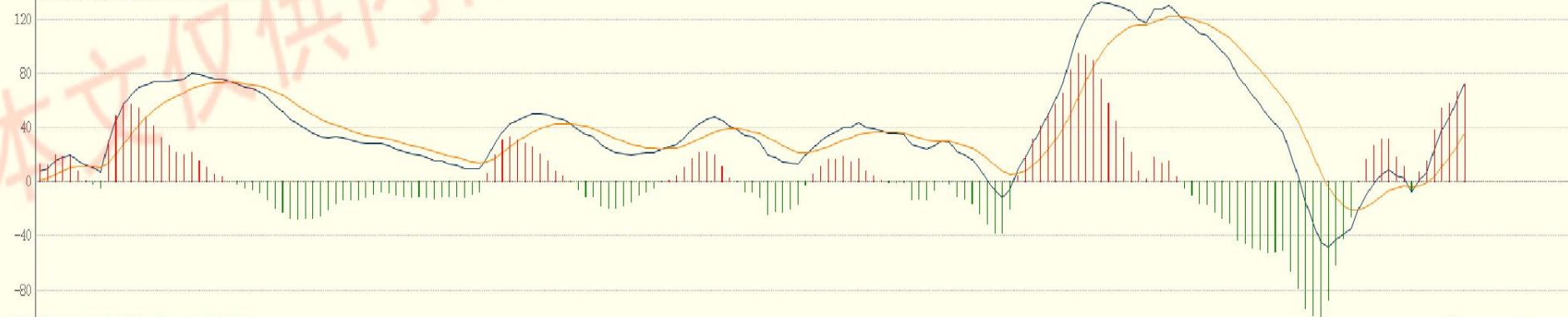
黄大豆一号 操作等级★

★★★强★★中★弱

期价暂维持多头强势区域内，看多持多，仍有上冲潜力，高位谨慎追多。



MACD(12,26,9) DIFF:72.2879 DEA:35.8192 MACD:72.9374



K MA5:2341 MA10:2357 MA20:2344 MA40:2342 MA60:2360

菜粕 操作等級★

★★★強★★中★弱

期價維持多头強勢区内，看多持多，逢低少量吸纳，下破 2280 止损。



MACD(12,26,9) DIFF:0.6103 DEA:2.8013 MACD:-4.3820



K MA5:2818 MA10:2819 MA20:2800 MA40:2771 MA60:2798

豆粕 操作等级★★

★★★强★★中★弱

期价维持多头控盘区域内，暂看多持多。

投资有风险 入市需谨慎
操作风险自负



2611

MACD(12,26,9) DIFF:14.7386 DEA:12.7511 MACD:3.9749



K MA5:4955 MA10:4943 MA20:4804 MA40:4620 MA60:4658



MACD(12,26,9) DIFF:105.0003 DEA:95.6942 MACD:18.6121



K MA5:2878 MA10:2986 MA20:3115 MA40:3214 MA60:3277

4863 →

4500

4000

3500

3000

鸡蛋 操作等级★

★★★强★★中★弱

期价暂维持空头控盘区域内，看空持空。

2841 →

MACD(12,26,9) DIFF:-113.8429 DEA:-87.2803 MACD:-53.1252

200

-100

07

08

09

10

11

12

202001

02

03

04

05

06

K MA5:5066 MA10:5085 MA20:5044 MA40:5048 MA60:5163

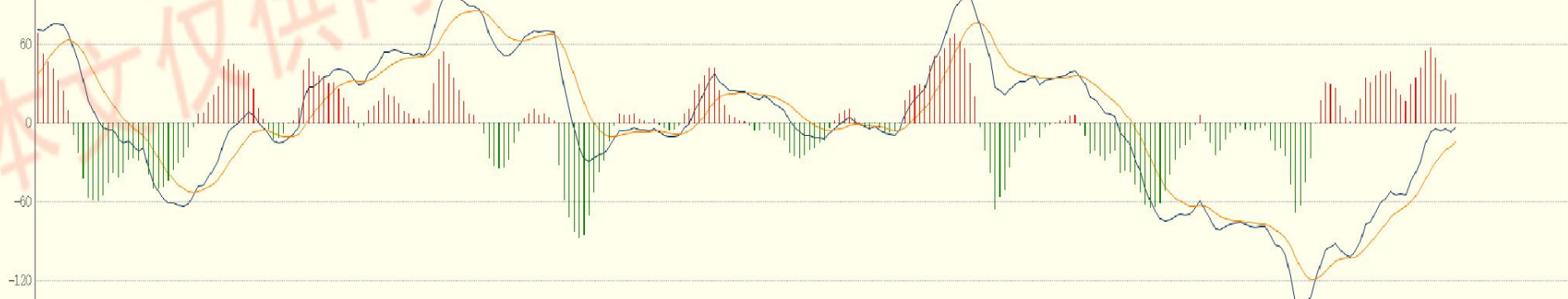


白糖操作等级★

★★★强★★中★弱

期价处于空头弱势区间内，短期或呈现震荡偏强走势，小波段日内操作为宜。

MACD(12,26,9) DIFF:-3.2284 DEA:-15.0151 MACD:23.5732





棉花操作等级★

★★★强★★中★弱

期价升破 11800 处于多头强势区间，暂看多持多。



风险提示:您应当客观评估自身财务状况、交易经验，确定自身的风险偏好、风险承受能力和服务需求，并遵循“买卖自负”的金融市场原则，充分认识期货交的风险，了解任何有关期货行情的分析、预测都可能与实际情况有异。自行决定是否采纳期货公司提供的报告中给出的建议，并自行承担交易后果。

免责声明:本报告的信息均来源于非保密资料，本公司对这些信息的准确性和完整性不作任何保证。本报告中的观点、结论和建议并不代表作者对价格涨跌或市场走势的确定性判断。在任何情况下，本公司不对任何人因使用本报告中的任何内容所引致的任何损失负任何责任。本报告所载的意见或推测仅反映本公司于发布日的观点，在不同时期，本公司可发出与本报告所载意见或推测不一致的报告，投资者应当自行关注相应的更新或修改。