

看图说话

2020年06月12日

分析师：卢旭

从业资格号：F3018897

投资咨询号：Z0011867

QQ 微信：942978631, 1154393876

K MA5:3992.8 MA10:3958.1 MA20:3901.8 MA40:3876.9 MA60:3810.3



股指期貨 操作等級★

★★★強★★中★弱

期價升破 3800 維持多头控盤区域内，暫看多持多，不宜追漲。

MACD(12,26,9) DIF:38.7395 DEA:28.4785 MACD:20.5220



K MA5:389.37 MA10:391.90 MA20:393.45 MA40:387.10 MA60:378.40



黄金操作等级★★

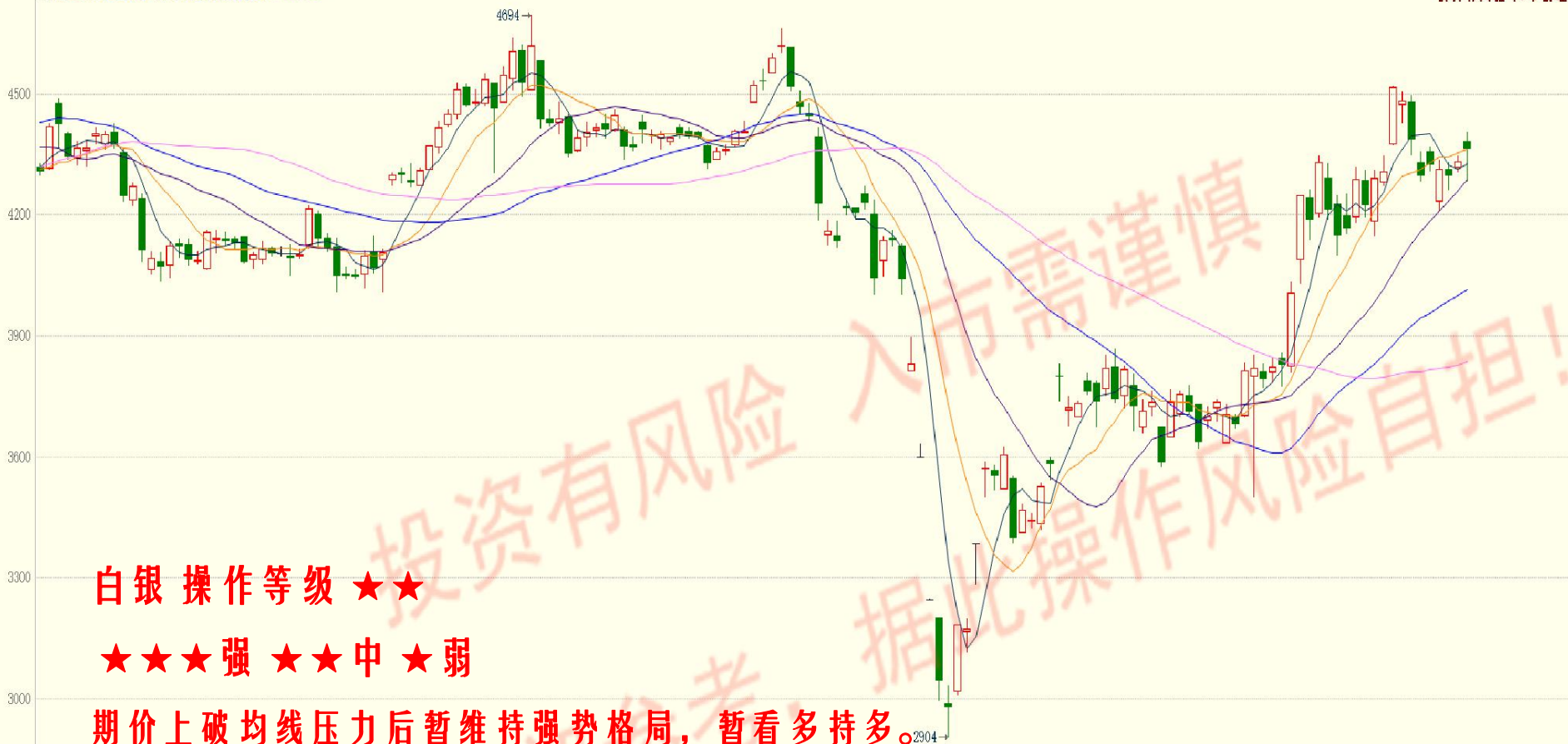
★★★强★★中★弱

期价上破高点压力位，处于多头强势区间，看多持多。

MACD(12,26,9) DIFF:1.7739 DEA:2.9070 MACD:-2.2663



K MA5:4326 MA10:4362 MA20:4286 MA40:4015 MA60:3835

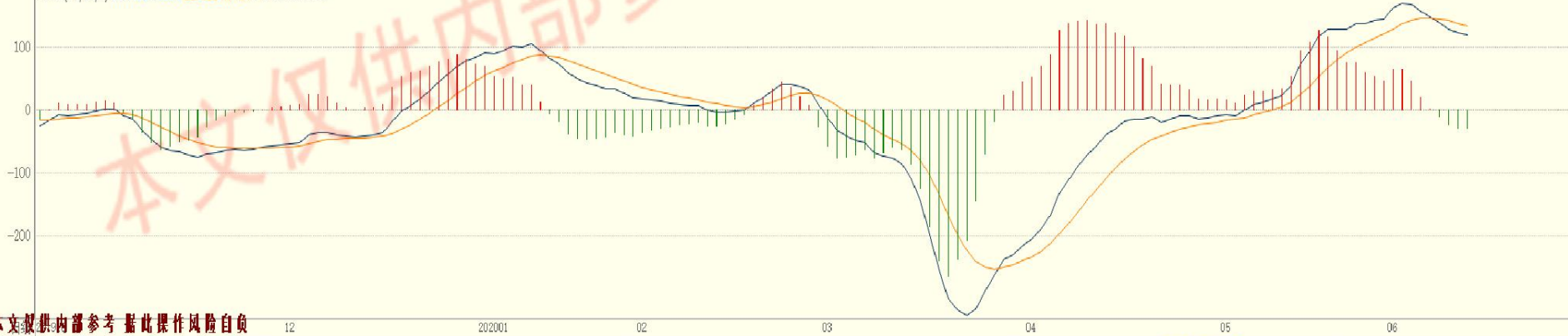


白银 操作等级 ★★

★★★强 ★★中 ★弱

期价上破均线压力后暂维持强势格局，暂看多持多。

MACD(12,26,9) DIFF:119.3550 DEA:134.7434 MACD:-30.7768



K MA5:46210 MA10:45370 MA20:44472 MA40:43388 MA60:42230



沪铜 操作等级★★

★★★强★★中★弱

期价暂处于多头强势区域内，暂看多持多。



K MA5:13472 MA10:13308 MA20:13084 MA40:12699 MA60:12412



沪锡 操作等级 ★

★★★强 ★★中 ★弱

期价维持多头强势区域，看多持多，下破 13000 多单止盈离场，暂不宜追高。

MACD(12,26,9) DIFF:272.5734 DEA:233.6893 MACD:77.7681





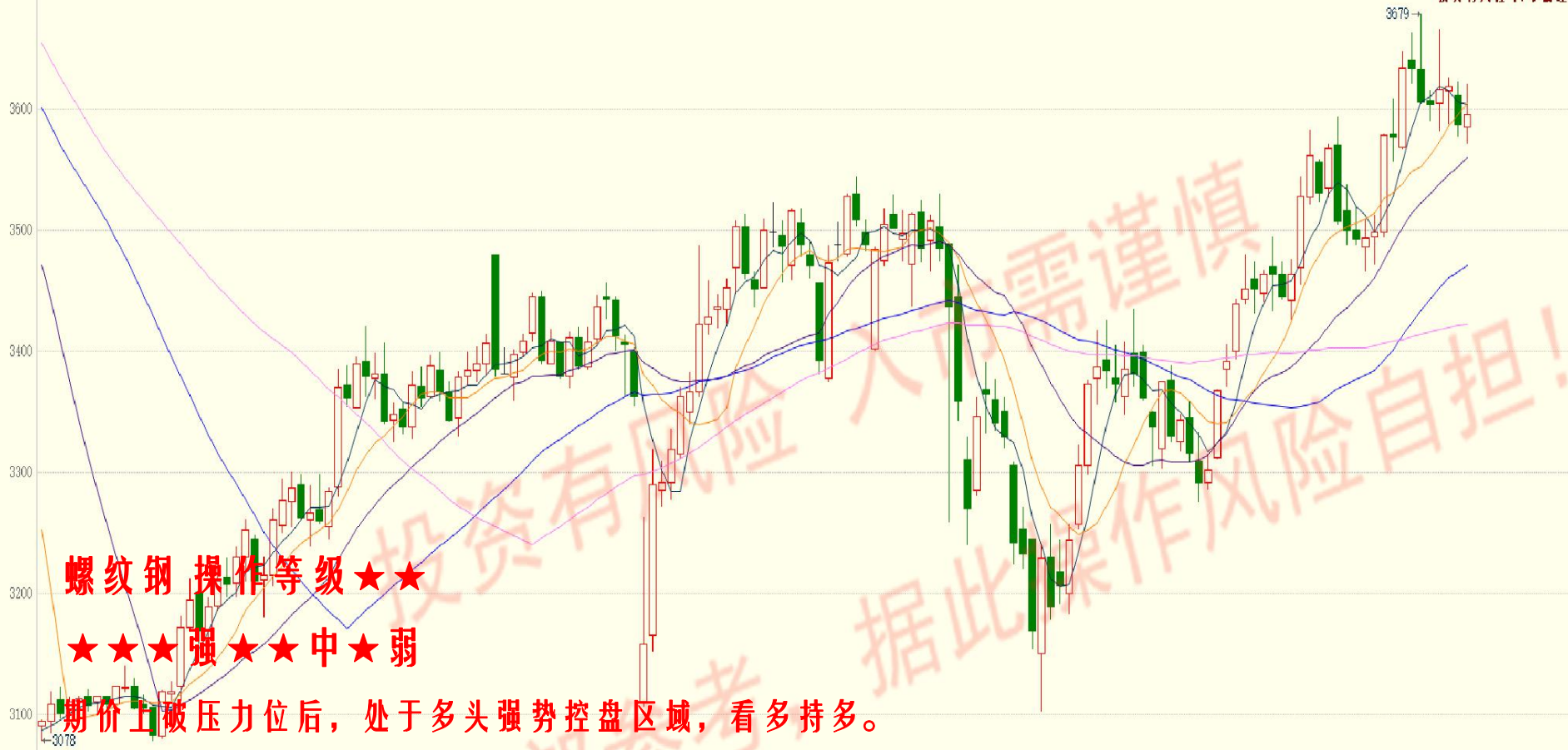
沪锌 操作等级★

★★★强★★中★弱

期价延续多头强势区域，暂看多持多，短期 16800-17000 区间压力较大。



K MA5:3604 MA10:3605 MA20:3560 MA40:3471 MA60:3423

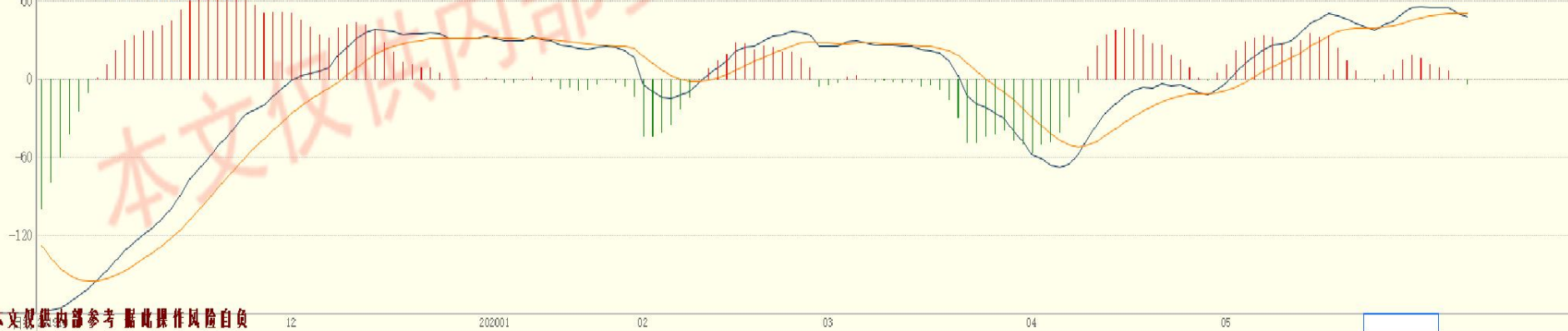


螺纹钢 操作等级★★

★★★强★★中★弱

期价上破压力位后，处于多头强势控盘区域，看多持多。

MACD(12,26,9) DIFF:48.3810 DEA:50.3801 MACD:-3.9982



K MA5:763.4 MA10:757.0 MA20:731.0 MA40:673.2 MA60:645.4



K MA5:1184.9 MA10:1178.5 MA20:1166.3 MA40:1133.0 MA60:1137.4



焦煤 操作等级 ★

★★★ 强 ★★ 中 ★ 弱

期价上破 1140 后总体处于强势区，看多持多。

MACD(12,26,9) DIFF:16.5995 DEA:14.9634 MACD:3.2723



K MA5:1956.8 MA10:1939.3 MA20:1888.2 MA40:1798.9 MA60:1773.0

焦炭操作等级★

★★★强★★中★弱

期价维持多头强势控盘区域内，看多持多，多头中期目标位 2200。



投资有风险 入市需谨慎

本文仅供内部参考，据此操作风险自担！

MACD(12,26,9) DIFF:54.6190 DEA:50.9778 MACD:7.2824



K MA5:1433 MA10:1434 MA20:1414 MA40:1346 MA60:1330



玻璃 操作等级★

★★★强★★中★弱

期价维持多头控盘区域，暂看多持多，下破 1400 终止多头策略。

MACD(12,26,9) DIFF:28.5826 DEA:31.3059 MACD:5.4466



K MA5:1745 MA10:1714 MA20:1673 MA40:1619 MA60:1629

←3184

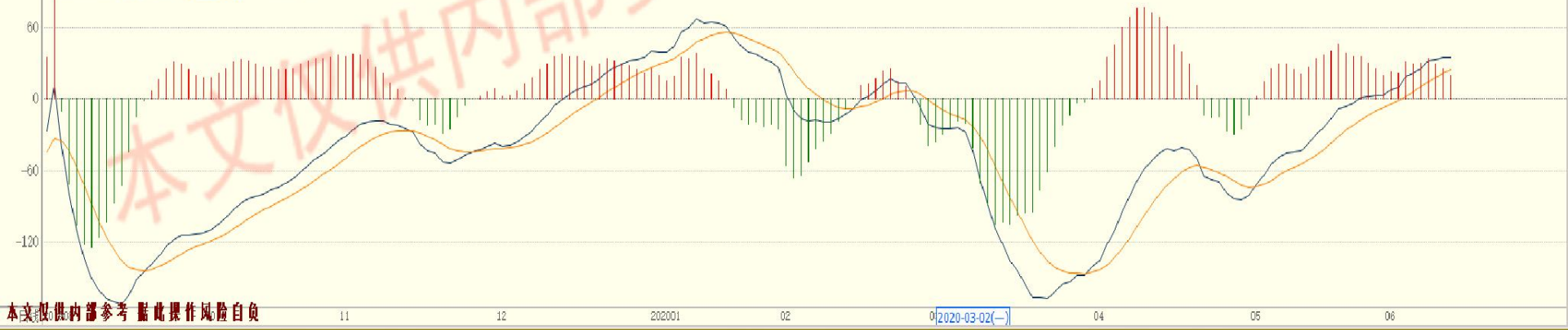


燃料油 操作等级★

★★★强★★中★弱

期价升破 1650 维持多头控盘区域，看多持多。

MACD(12,26,9) DIFF:34.9279 DEA:24.3885 MACD:21.0788



11

12

202001

02

2020-03-02(-)

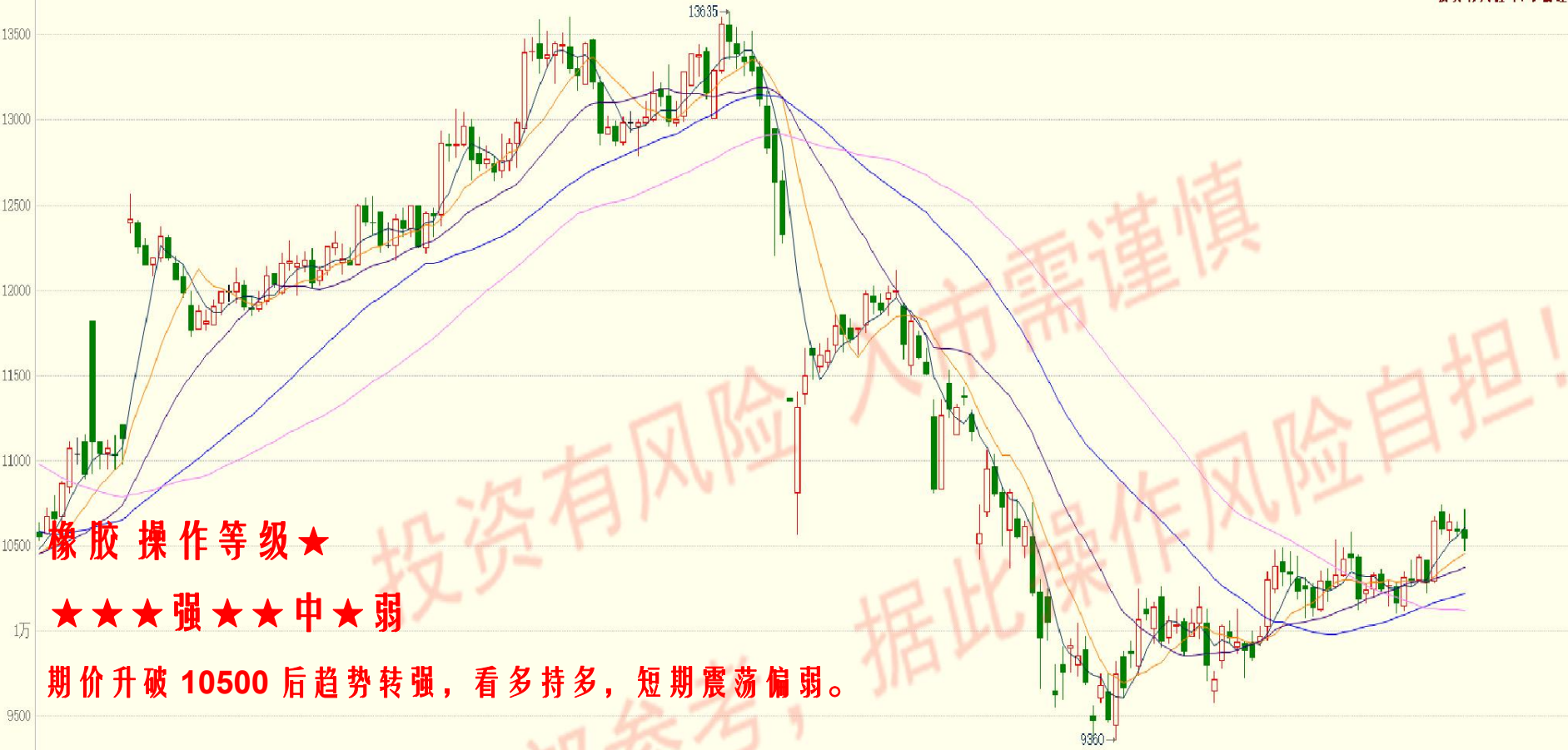
04

05

06

1812

K MA5:10603 MA10:10452 MA20:10376 MA40:10220 MA60:10120



橡胶操作等级★

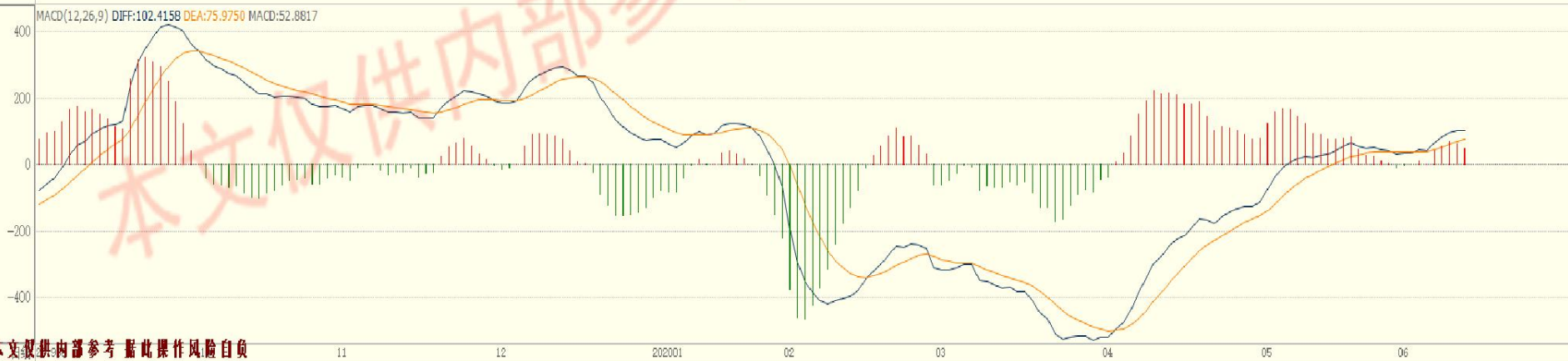
★★★强★★中★弱

期价升破 10500 后趋势转强，看多持多，短期震荡偏弱。

投资有风险 入市需谨慎

据此操作风险自担!

本文仅供内部参考，据此操作风险自担!

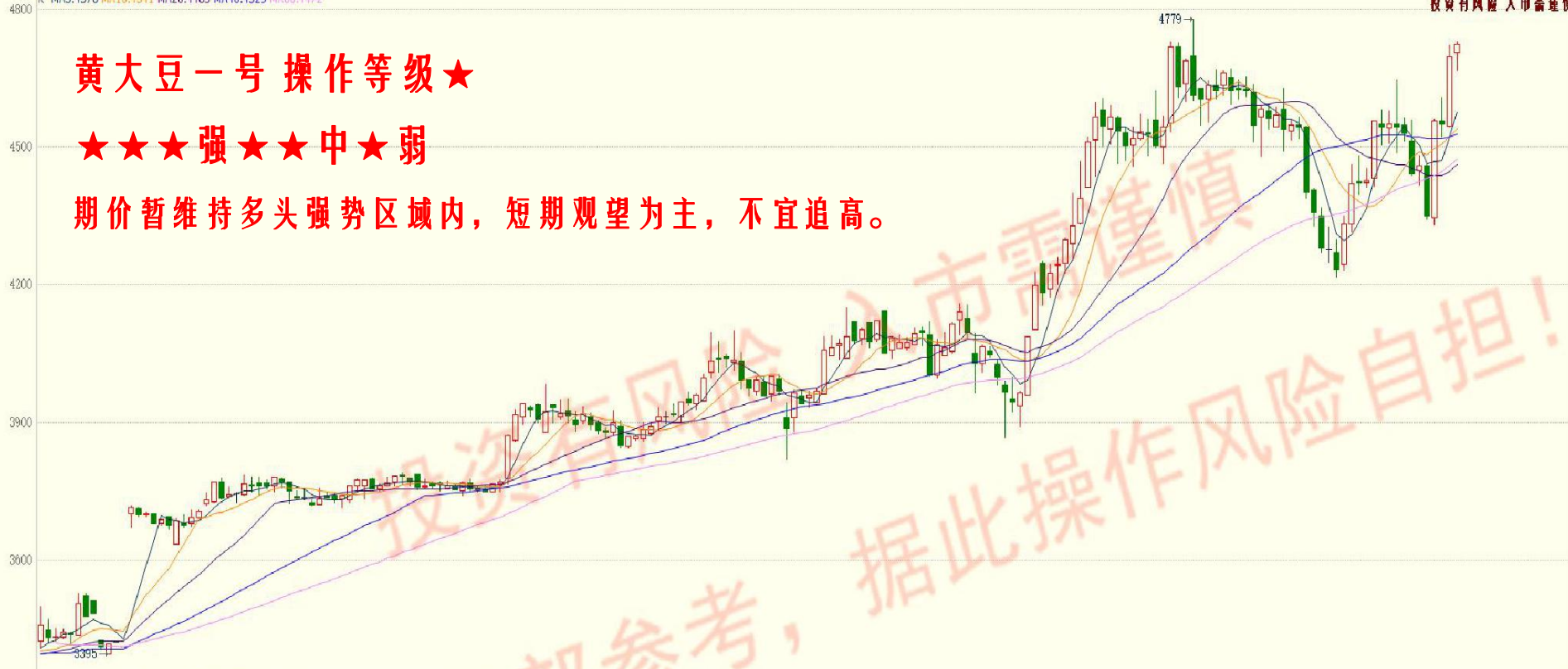


K MA5:4576 MA10:4541 MA20:4463 MA40:4529 MA60:4472

黃大豆一號 操作等級★

★★★強★★中★弱

期價暫維持多头强势区域内，短期观望为主，不宜追高。



本文僅供內部參考 据此操作風險自負

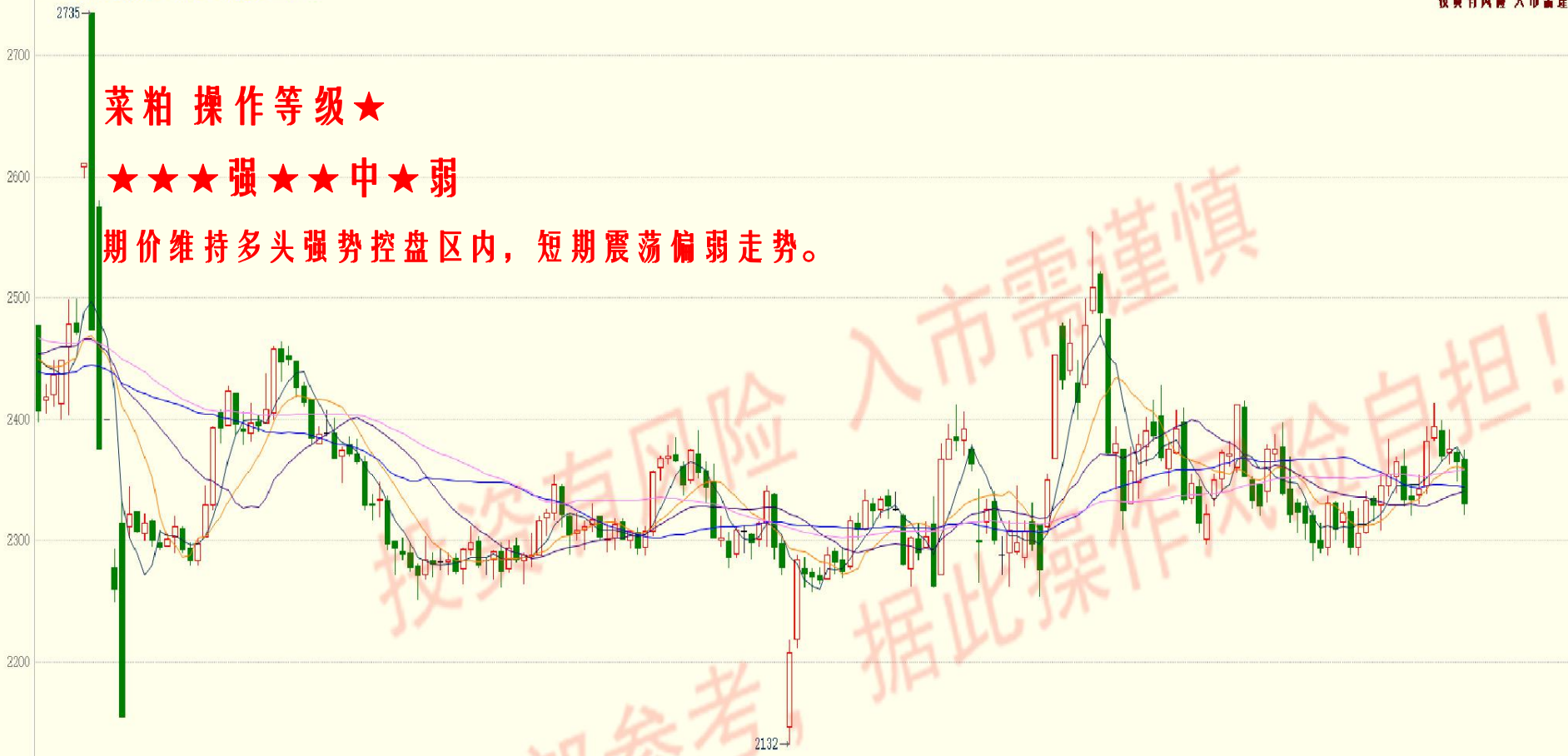
K MA5:2367 MA10:2359 MA20:2341 MA40:2344 MA60:2358

菜粕 操作等级★

★★★强★★中★弱

期价维持多头强势控盘区内，短期震荡偏弱走势。

投資有風險 入市需謹慎
据此操作 风险自担!



K MA5:2817 MA10:2810 MA20:2786 MA40:2769 MA60:2795

豆粕 操作等级★

★★★强★★中★弱

期价维持空头控盘区域内，暂看空持空。

投资有风险 入市需謹慎
据此操作 风险自担!



MACD(12,26,9) DIFF:13.9186 DEA:11.1373 MACD:5.5625



K MA5:4972 MA10:4907 MA20:4746 MA40:4600 MA60:4611



K MA5:2997 MA10:3095 MA20:3166 MA40:3266 MA60:3311

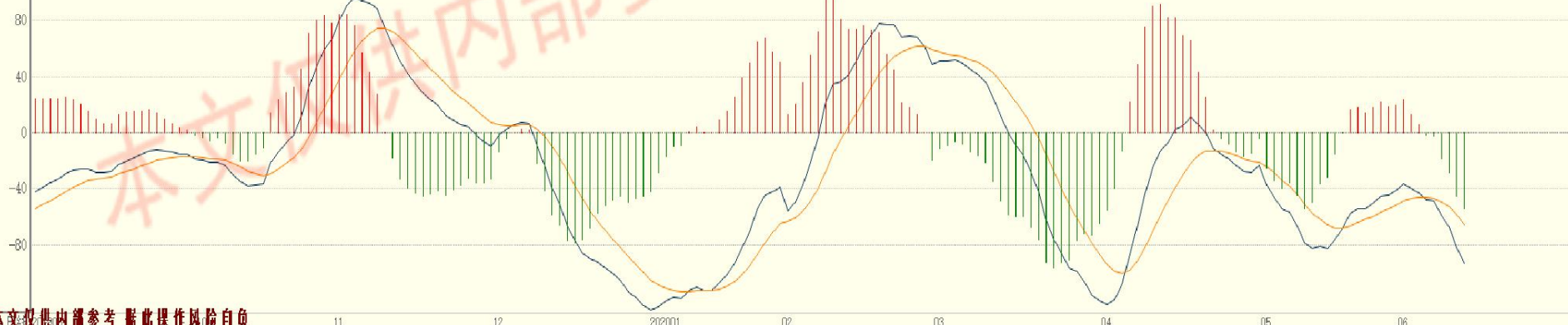


鸡蛋 操作等级★★

★★★强★★中★弱

期价暂维持空头控盘区域内，看空持空。

MACD(12,26,9) DIFF:93.3067 DEA:-65.6636 MACD:-55.2862



K MA5:5105 MA10:5050 MA20:5026 MA40:5064 MA60:5182



白糖 操作等级★

★★★强★★中★弱

期价下破支撑后，处于空头弱势区，短期震荡偏弱。

MACD(12,26,9) DIFF:5.8165 DEA:24.9016 MACD:38.1704



K MA5:12012 MA10:11854 MA20:11754 MA40:11610 MA60:11499

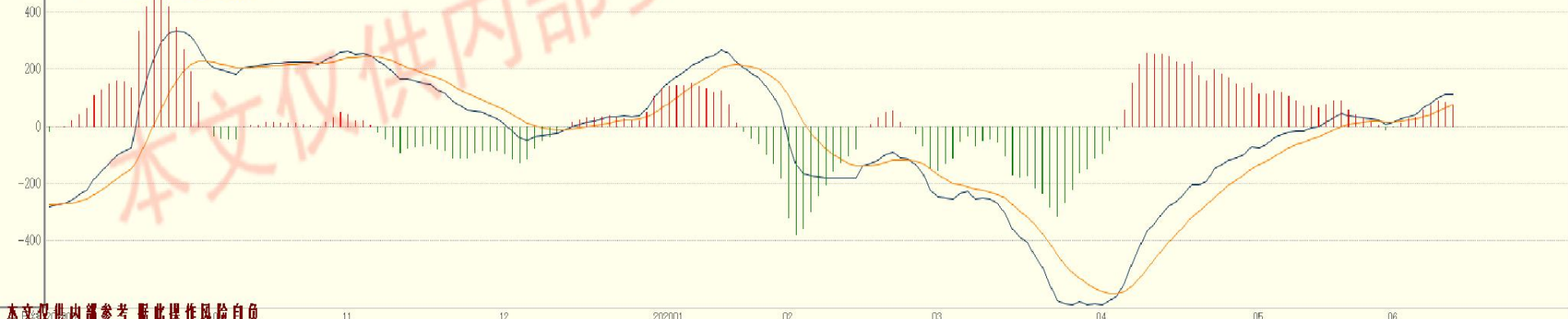


棉花操作等级★

★★★强★★中★弱

期价升破 11800 处于多头强势区间，暂看多持多，短期震荡偏弱运行。

MACD(12,26,9) DIFF:113.4096 DEA:75.8106 MACD:75.1960



风险提示:您应当客观评估自身财务状况、交易经验，确定自身的风险偏好、风险承受能力和服务需求，并遵循“买卖自负”的金融市场原则，充分认识期货交的风险，了解任何有关期货行情的分析、预测都可能与实际情况有异。自行决定是否采纳期货公司提供的报告中给出的建议，并自行承担交易后果。

免责声明:本报告的信息均来源于非保密资料，本公司对这些信息的准确性和完整性不作任何保证。本报告中的观点、结论和建议并不代表作者对价格涨跌或市场走势的确定性判断。在任何情况下，本公司不对任何人因使用本报告中的任何内容所引致的任何损失负任何责任。本报告所载的意见或推测仅反映本公司于发布日的观点，在不同时期，本公司可发出与本报告所载意见或推测不一致的报告，投资者应当自行关注相应的更新或修改。